

CONCEDENTE



CONCESSIONARIA



SOCIETÀ DI PROGETTO
BREBEMI SPA

CUP E31B05000390007

COLLEGAMENTO AUTOSTRADALE DI CONNESSIONE TRA LE CITTA' DI BRESCIA E MILANO

PROCEDURA AUTORIZZATIVA D. LGS 163/2006
DELIBERA C.I.P.E. DI APPROVAZIONE DEL PROGETTO DEFINITIVO N° 42/2009

INTERCONNESSIONE A35-A4 PROGETTO DEFINITIVO

INTERCONNESSIONE A35 - A4

FAAX1 - FABBRICATO BARRIERA DI TRAVAGLIATO

IMPIANTI ELETTRICI QUADRO ELETTRICO

AUSLIARI GRUPPO ELETTROGENO

PROGETTAZIONE:

VERIFICA:



CONSORZIO B.B.M.

PER IL CONSORZIO
IL PROGETTISTA RESPONSABILE INTEGRAZIONE PRESTAZIONI SPECIALISTICHE
IMPRESA PIZZAROTTI e C. S.p.A.
Dott. Ing. Pietro Mazzoli
Ordine degli Ingegneri di Parma N. 821

PER IL CONSORZIO
IL DIRETTORE TECNICO
IMPRESA PIZZAROTTI e C. S.p.A.
Dott. Ing. Sabino Del Balzo
Ordine degli Ingegneri di Potenza N. 631

APPROVATO SdP

I.D.	IDENTIFICAZIONE ELABORATO													DATA: MARZO 2015
	EMITT.	TIPO	FASE	M.A.	LOTTO	OPERA	PROG. OPERA	TRATTO	PARTE	PROGR.	PARTE ODC.	STATO	REV.	
60125	04	SH	D	I	I1	FA	AX1	00	00	001	00	A	00	

ELABORAZIONE PROGETTUALE	REVISIONE								
	N.	REV.	DESCRIZIONE	DATA	REDATTO	DATA	CONTROLLATO	DATA	APPROVATO
IL PROGETTISTA IMPRESA PIZZAROTTI e C. S.p.A. Dott. Ing. Pietro Mazzoli Ordine degli Ingegneri di Parma N. 821	A	00	EMISSIONE	04/03/2015	CERAVOLA	04/03/2015	MAZZOLI	04/03/2015	MAZZOLI

IL CONCEDENTE CONCESSIONI AUTOSTRADALI LOMBARDE	IL CONCESSIONARIO Società di Progetto BREBEMI SPA
---	--

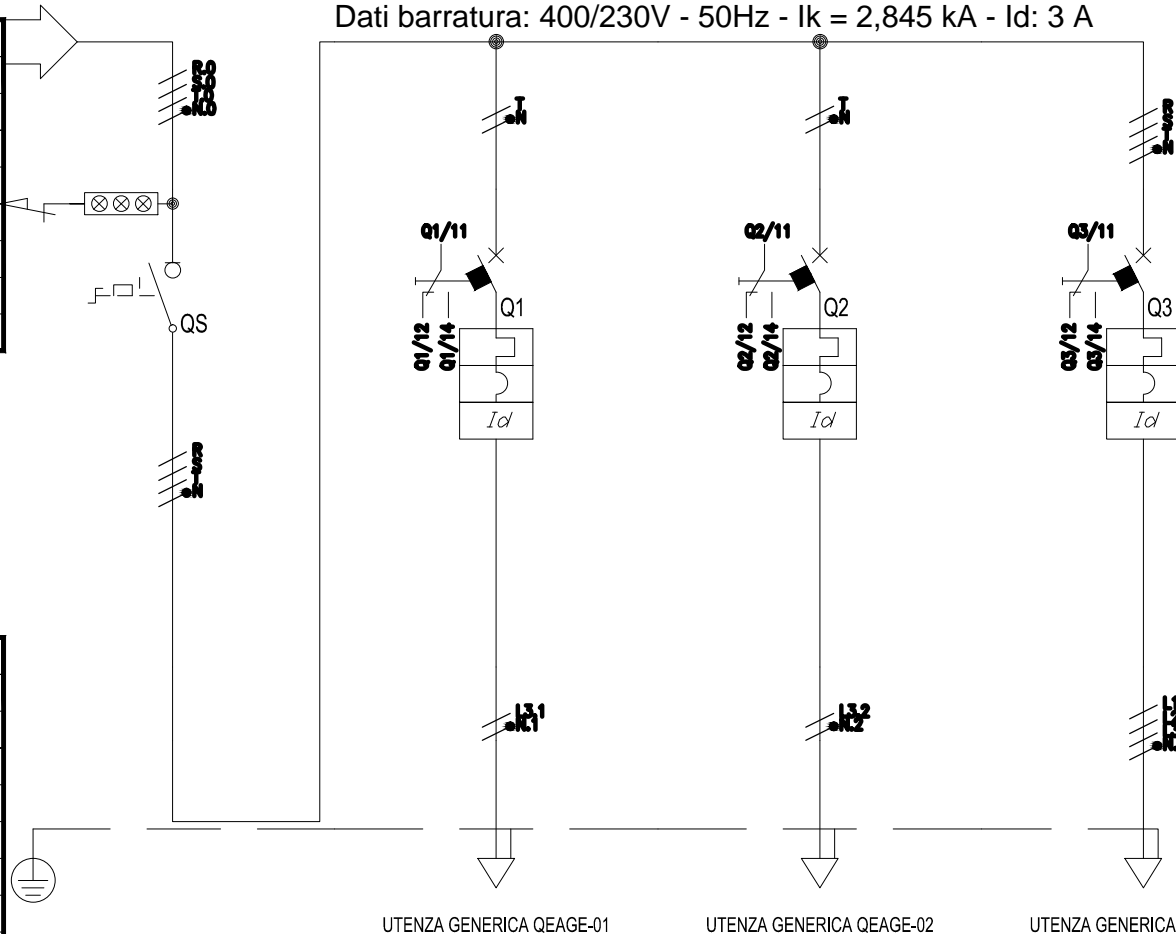
Da Quadro:	QGBT-GE
Partenza:	QGBT-GE-03
Cavo [mm]:	1(5G6)
Lunghezza [m]:	20
Frequenza [Hz]:	50
Tensione [V]:	400
Polarità:	Quadripolare
Tipo morsetto:	
Numerazione morsetto:	

Sigla:	GENERALE
Alimentazione:	
Icc Max [kA]:	2,867
Tens. Nomin. di impiego [V]:	400
Tens. Nomin. di isolam. [V]:	
Frequenza [Hz]:	50
Corrente ammissib. 1 s [kA]:	
Grado di protezione IP:	---
Codice:	

Sigla utenza	QEAGE-00
Descrizione	GENERALE
POTENZA CONTEMPORANEA [kW]	4,918
CORRENTE (Ib) [A]	14
CosFi	0,9
COEFF. DI CONTEMPORANEITA' [%]	100
TIPO APPARECCHIATURA	MODULARE
MARCA	bTICINO
MODELLO	F74N32
TIPOLOGIA	Sezionatore
CURVA	C
In max/min/Reg. [A]	32
Im max/min/Reg. [A]	—/—/—
P.d.I. EN 60947-2 [kA]	—/
P.d.I. EN 60898 [kA]	—
Id MAX/MIN/REG./Classe	—
TEMPO DI INTERVENTO DIFFERENZIALE [s]	0
DISTRIBUZIONE	Quadripolare
SIGLA	—
LUNGHEZZA [m]	—
POSA	—
C. DI T. PERC. [%]	0,62
Sezione [mmq]	—
Portata (Iz) [A]	—

NOTA:
TITOLO
QEAGE
QUADRO ELETTRICO AUSILIARI G.E.
Schema Unifilare

	QEAGE-00	QEAGE-01	QEAGE-02	QEAGE-03		
Descrizione	GENERALE	ILLUMINAZIONE LOCALE G.E.	FM LOCALE G.E.	AUSILIARI G.E.		
POTENZA CONTEMPORANEA [kW]	4,918	0,3	1,5	3,118		
CORRENTE (Ib) [A]	14	1,443	7,217	5		
CosFi	0,9	0,9	0,9	0,9		
COEFF. DI CONTEMPORANEITA' [%]	100	100	100	100		
TIPO APPARECCHIATURA	MODULARE	MODULARE	MODULARE	MODULARE		
MARCA	bTICINO	bTICINO	bTICINO	bTICINO		
MODELLO	F74N32	FN82C10+G23A32	FN82C16+G23A32	FN84C25+G43A32		
TIPOLOGIA	Sezionatore	MagnetoTermicoDiff.	MagnetoTermicoDiff.	MagnetoTermicoDiff.		
CURVA	C	C	C	C		
In max/min/Reg. [A]	32	—/—/10	—/—/16	—/—/25		
Im max/min/Reg. [A]	—/—/—	—/—/100	—/—/160	—/—/250		
P.d.I. EN 60947-2 [kA]	—/	20 / C	20 / C	10 / C		
P.d.I. EN 60898 [kA]	—	6	6	6		
Id MAX/MIN/REG./Classe	—	0,03 - Cl. A	0,03 - Cl. A	0,03 - Cl. A		
TEMPO DI INTERVENTO DIFFERENZIALE [s]	0	0,04	0,04	0,04		
DISTRIBUZIONE	Quadripolare	Monofase L3+N	Monofase L3+N	Quadripolare		
SIGLA	—	FG7OR	FG7OR	FG7OR		
LUNGHEZZA [m]	—	15	15	15		
POSA	—	143/2M_3A/30/0,8	143/2M_3A/30/0,8	143/2M_3A/30/0,8		
C. DI T. PERC. [%]	0,62	0,85	1,33	0,77		
Sezione [mmq]	—	1(3G1,5)	1(3G2,5)	1(5G4)		
Portata (Iz) [A]	—	18	24	28		



APPROVATO BDP

Società di Progetto
Brebem SpA

TITOLO QEAGE QUADRO ELETTRICO AUSILIARI G.E. Schema Unifilare		DITTA ESECUTRICE		COMMITTENTE		FILE ELAB. _____ CONTR. _____ APPR. _____ DISEGNO _____ COMMESSA _____	
FOGLIO 1		SEGUE 2					

1 2 3 4 5 6 7 8

A

A

B

B

C

C

D

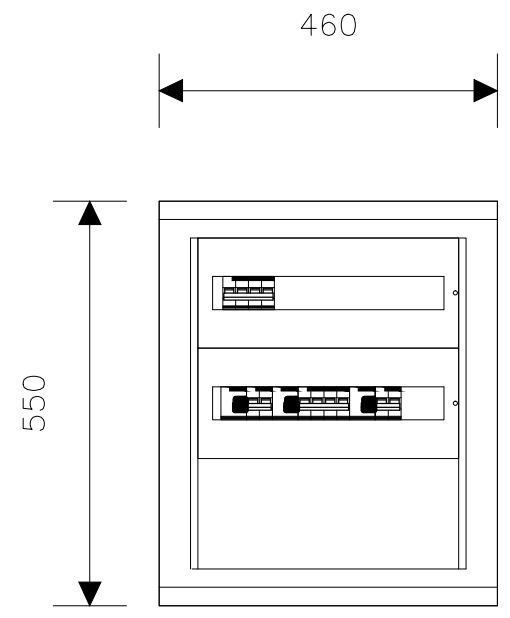
D

E

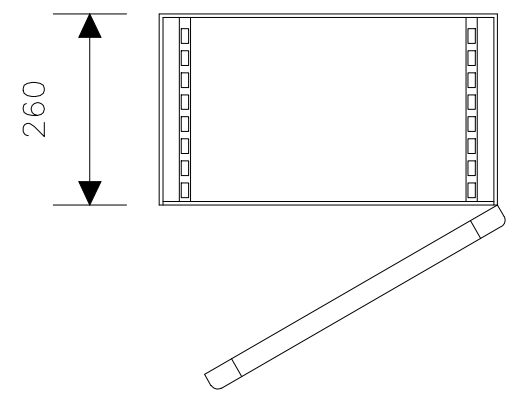
E

F

F



Nome del quadro	QEAGE
Indice di protezione IP	66
Icw max [kA]	0.0
Ue [V]	690.0
Dimensioni complessive (HxLxP) [mm]	550x460x260



APPROVATO SDR

Società di Progetto
Brebemi SpA

NOTA:

TITOLO
QEAGE
 QUADRO ELETTRICO AUSILIARI G.E.
 Schema fronte quadro

DITTA ESECUTRICE

COMMITTENTE

FILE

FOGLIO 1 SEGUE
2

ELAB.	CONTR.	APPR.
-------	--------	-------

DISEGNO	COMMESSA
---------	----------

1 2 3 4 5 6 7 8