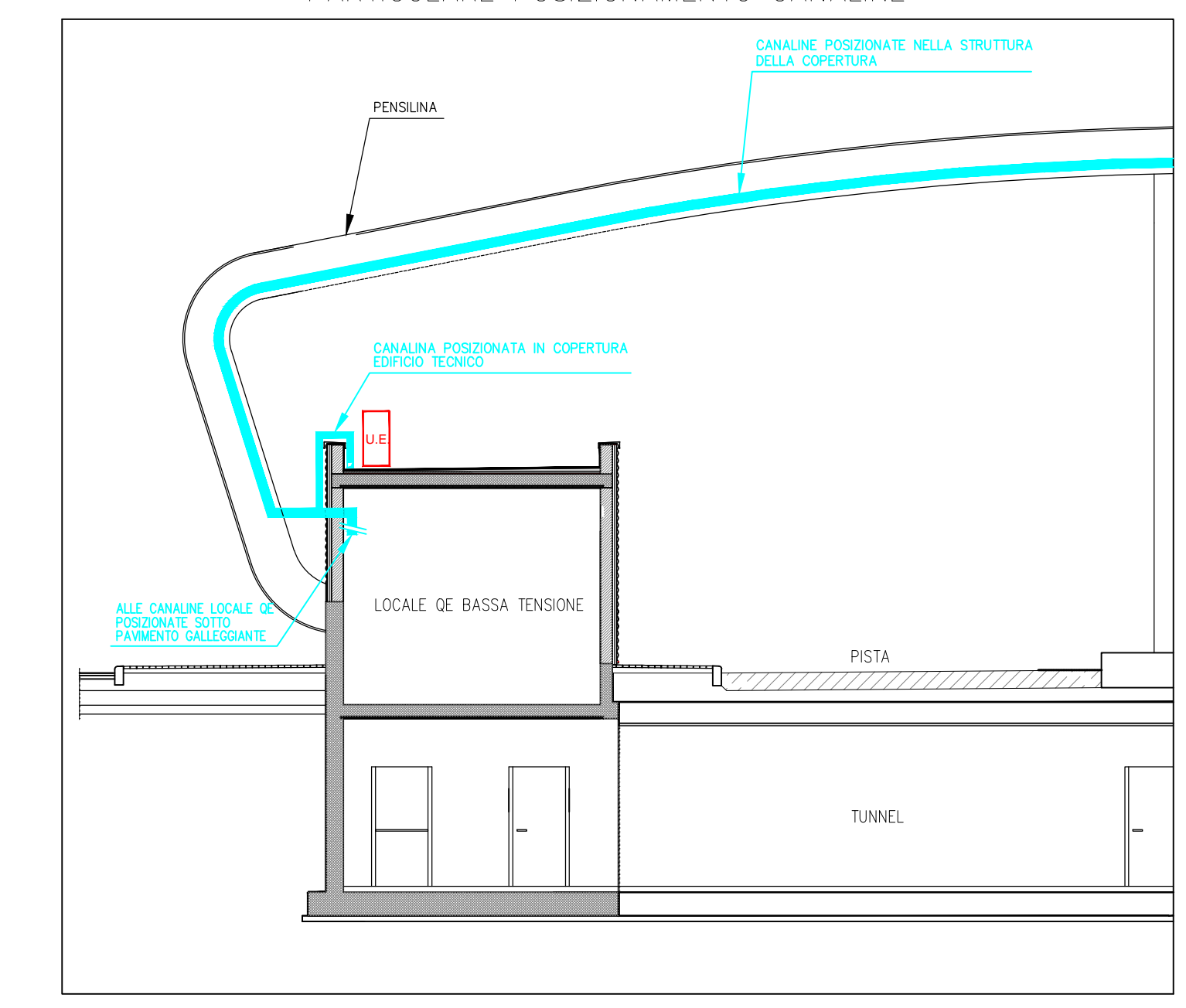


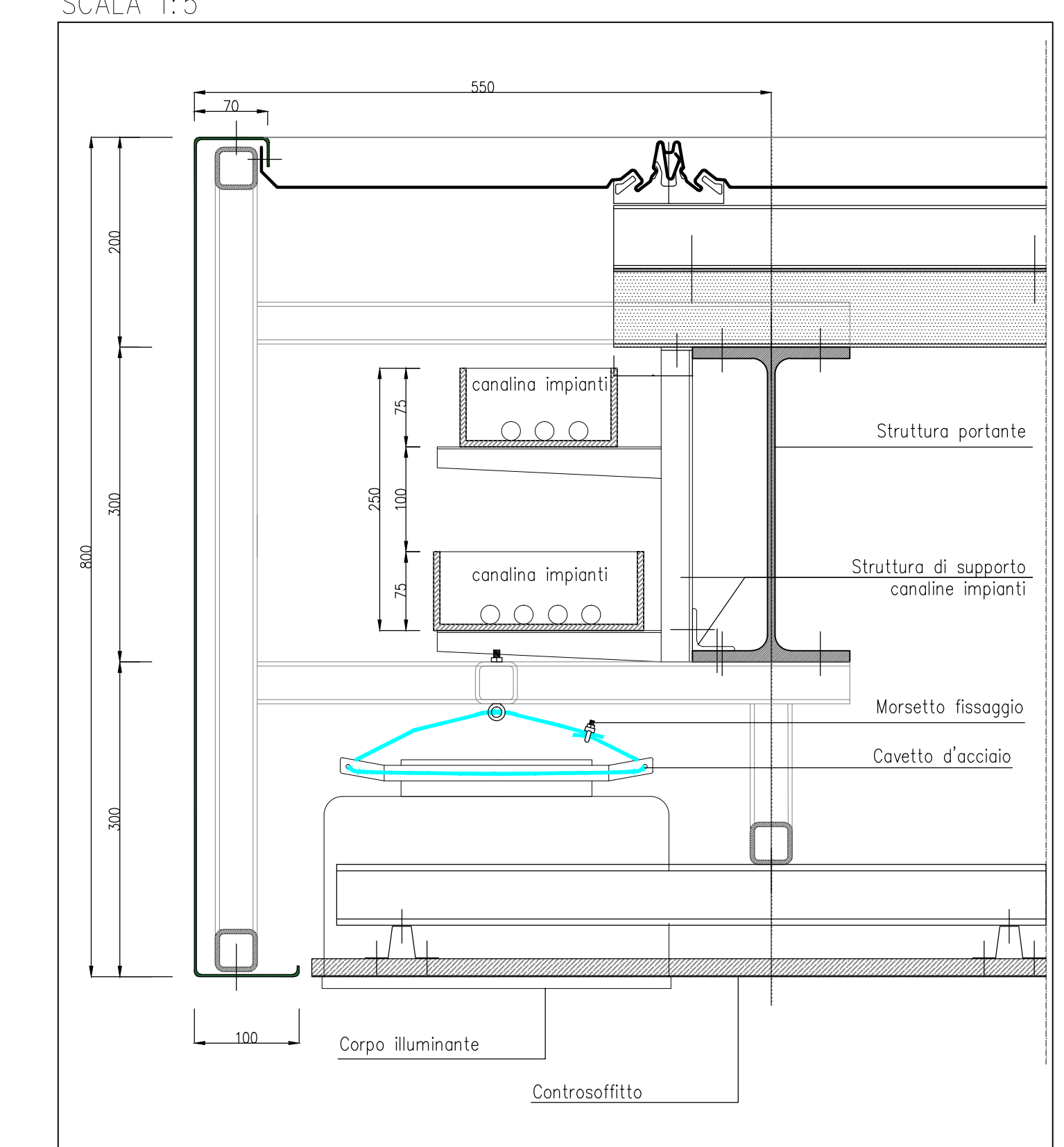
LEGENDA

SIMBOLO	DESCRIZIONE
	Corpo metallico zincato opaco con copchero dim. 300x75 mm per FORZA MOTRICE - ILLUMINAZIONE
	Corpo metallico zincato opaco con copchero dim. 150x75 mm per AUSILIARI - ILLUMINAZIONE
	Corpo metallico zincato opaco con copchero dim. 200x75 mm per AUSILIARI - ILLUMINAZIONE
	Corpo metallico zincato opaco con copchero dim. 100x75 mm per AUSILIARI - ILLUMINAZIONE
	Corpo metallico zincato opaco con copchero dim. 100x140x70 mm per AUSILIARI - ILLUMINAZIONE
	N1 tubo in acciaio zincato tipo TAZ Ø 32 mm passo a vista
	Cassetta di derivazione da esterno in PVC dim. 150x140x70 mm per AUSILIARI
	Apparato di illuminazione da incasso IP65 completo di lampada agli alogeni metallici da 100 W con ottica asimmetrica
	Unità esterna
	Colonna montante

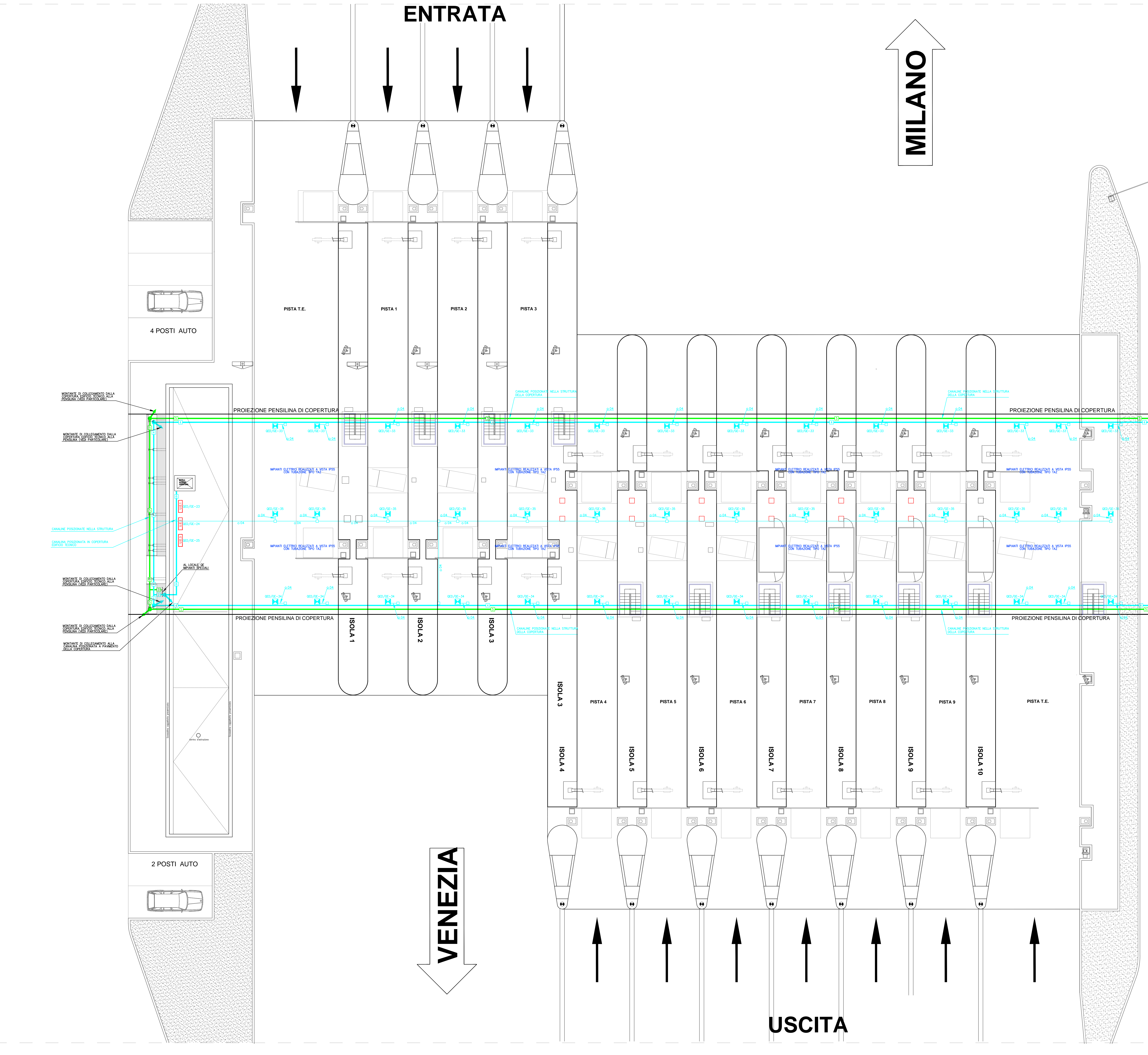
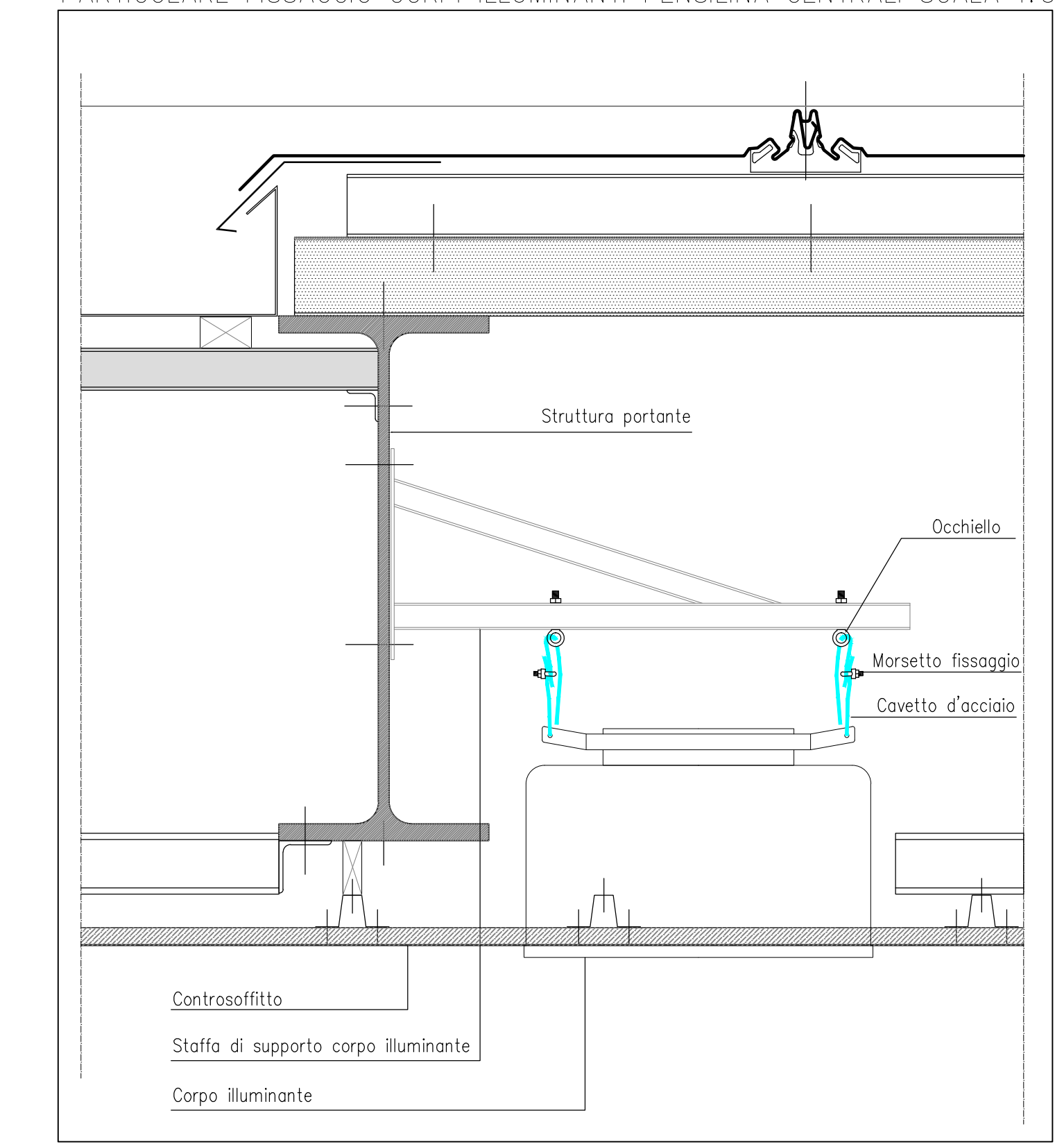
PARTICOLARE POSIZIONAMENTO CANALINE



PARTICOLARE FISSAGGIO CORPI ILLUMINANTI PENNINA PERIMETRALI SCALA 1:5



PARTICOLARE FISSAGGIO CORPI ILLUMINANTI PENNINA CENTRALI SCALA 1:5



ACCESSO SUD

CONCEDENTE: CONCESSIONARI AUTOSTRADALI LOMBARDE

CONCESSIONARIA: SOCIETÀ IN PROGETTO BREBEI SPA

CUP E31805000390007

COLLEGAMENTO AUTOSTRADALE DI CONNESSIONE TRA LE CITTÀ DI BRESCIA E MILANO

PROCEDURA AUTORIZZATIVA D. LGS 163/2006 DELIBERA D.I.P.R.E. DI APPROVAZIONE DEL PROGETTO DEFINITIVO N° 42/2009

INTERCONNESSIONE A35-A4 PROGETTO DEFINITIVO

INTERCONNESSIONE A35 - A4

FAAX1 - FABBRICATO BARRIERA DI TRAVAGLIATO IMPIANTI ELETTRICI PIANO TERRA FORZA MOTRICE AUSILIARI ILLUMINAZIONE

PROGETTAZIONE: **CONSORZIO B.B.M.**

VERIFICA: **CONSORZIO B.B.M.**

PER IL CONCEDENTE: **ING. PIERLUIGI BRESCHI & C. S.p.A.**

PER IL CONCESSIONARIO: **ING. ROBERTO BRESCHI & C. S.p.A.**

DATA	DESCRIZIONE	PROGETTISTA	VERIFICATORE
04/01/11	ELABORAZIONE PROGETTUALE	ING. P. BRESCHI	ING. R. BRESCHI

60127 04 SH D I I1 FA AX1 00 00 003 00 A 01