

CONCEDENTE



CONCESSIONARIA



SOCIETÀ DI PROGETTO  
BREBEMI SPA

CUP E31B05000390007

# COLLEGAMENTO AUTOSTRADALE DI CONNESSIONE TRA LE CITTA' DI BRESCIA E MILANO

PROCEDURA AUTORIZZATIVA D. LGS 163/2006  
DELIBERA C.I.P.E. DI APPROVAZIONE DEL PROGETTO DEFINITIVO N° 42/2009

## INTERCONNESSIONE A35-A4 PROGETTO DEFINITIVO

### INTERCONNESSIONE A35 - A4

FAAX1 - FABBRICATO BARRIERA DI TRAVAGLIATO  
IMPIANTI ELETTRICI QUADRO ELETTRICO  
MEDIA TENSIONE

PROGETTAZIONE:

VERIFICA :



# CONSORZIO B.B.M.

PER IL CONSORZIO  
IL PROGETTISTA RESPONSABILE INTEGRAZIONE PRESTAZIONI SPECIALISTICHE  
IMPRESA PIZZAROTTI e C. S.p.A.  
Dott. Ing. Pietro Mazzoli  
Ordine degli Ingegneri di Parma N. 821

PER IL CONSORZIO  
IL DIRETTORE TECNICO  
IMPRESA PIZZAROTTI e C. S.p.A.  
Dott. Ing. Sabino Del Balzo  
Ordine degli Ingegneri di Potenza N. 631

APPROVATO SdP

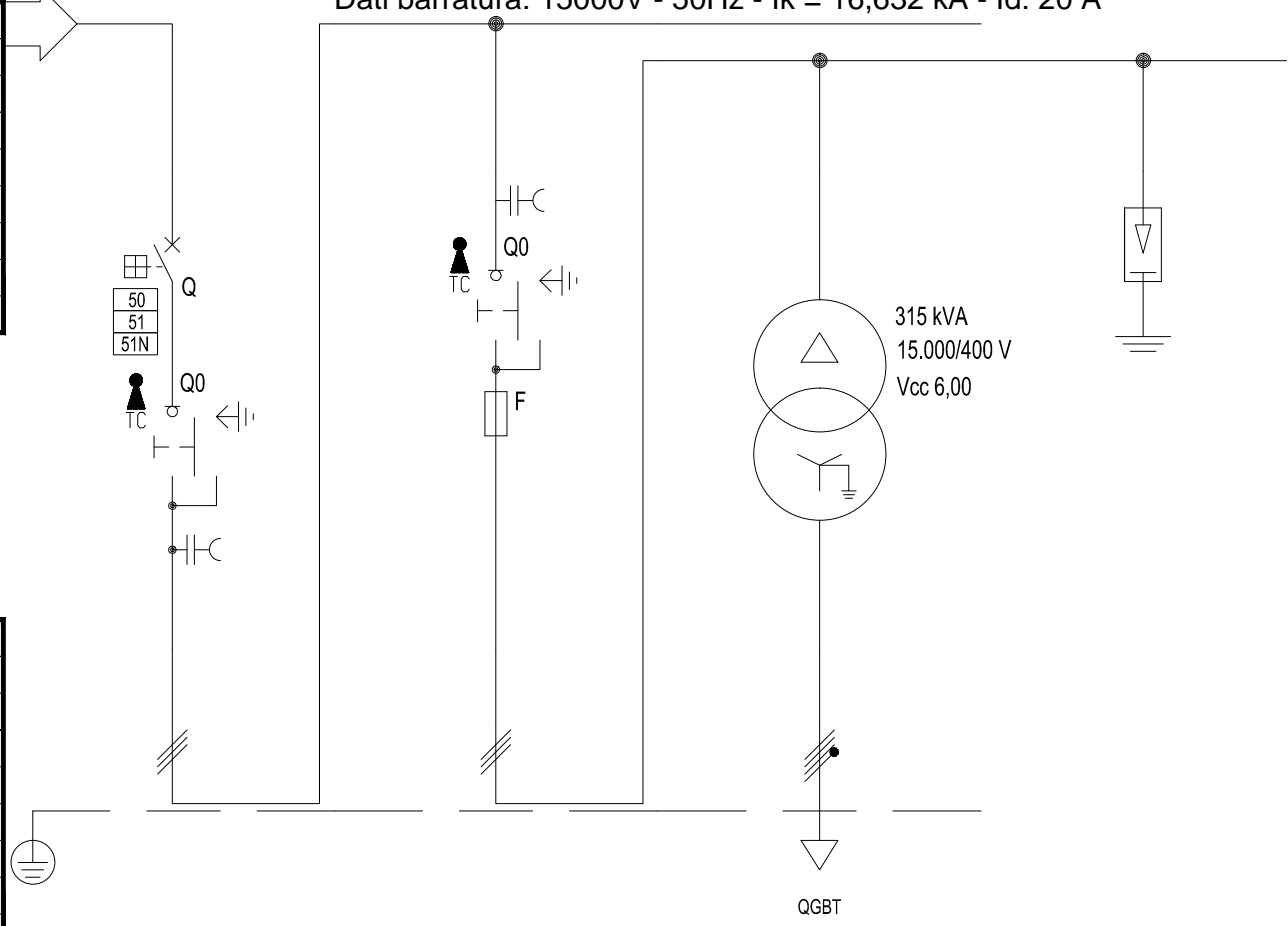
I.D.	IDENTIFICAZIONE ELABORATO													PROGR.	DATA:		
EMITT.	TIPO	FASE	M.A.	LOTTO	OPERA	PROG. OPERA	TRATTO	PARTE	PROGR.	PARTE OGG.	STATO	REV.	PROGR.	PARTE OGG.	STATO	REV.	DATA:
60132	04	SH	D	I	I1	FA	AX1	00	00	008	00	A	00				MARZO 2015
																	SCALA:

ELABORAZIONE PROGETTUALE	REVISIONE								
	N.	REV.	DESCRIZIONE	DATA	REDATTO	DATA	CONTROLLATO	DATA	APPROVATO
IL PROGETTISTA IMPRESA PIZZAROTTI e C. S.p.A. Dott. Ing. Pietro Mazzoli Ordine degli Ingegneri di Parma N. 821	A	00	EMISSIONE	04/03/2015	CERAVOLA	04/03/2015	MAZZOLI	04/03/2015	MAZZOLI

IL CONCEDENTE	IL CONCESSIONARIO

Dati barratura: 15000V - 50Hz - I<sub>k</sub> = 16,632 kA - I<sub>d</sub>: 20 A

Da Quadro:	FORNITURA BARRIERA DI CASTREZZATO
Partenza:	--
Cavo [mm ]:	3(1x120)
Lunghezza [m]:	10
Frequenza [Hz]:	50
Tensione [V]:	15000
Polarita':	Tripolare
Tipo morsetto:	
Numerazione morsetto:	



Sigla:	GENERALE DI
Alimentazione:	
I <sub>cc</sub> Max [kA]:	16,632
Tens. Nomin. di impiego [V]:	15000
Tens. Nomin. di isolam. [V]:	
Frequenza [Hz]:	50
Corrente ammissib. 1 s [kA]:	
Grado di protezione IP:	---
Codice:	

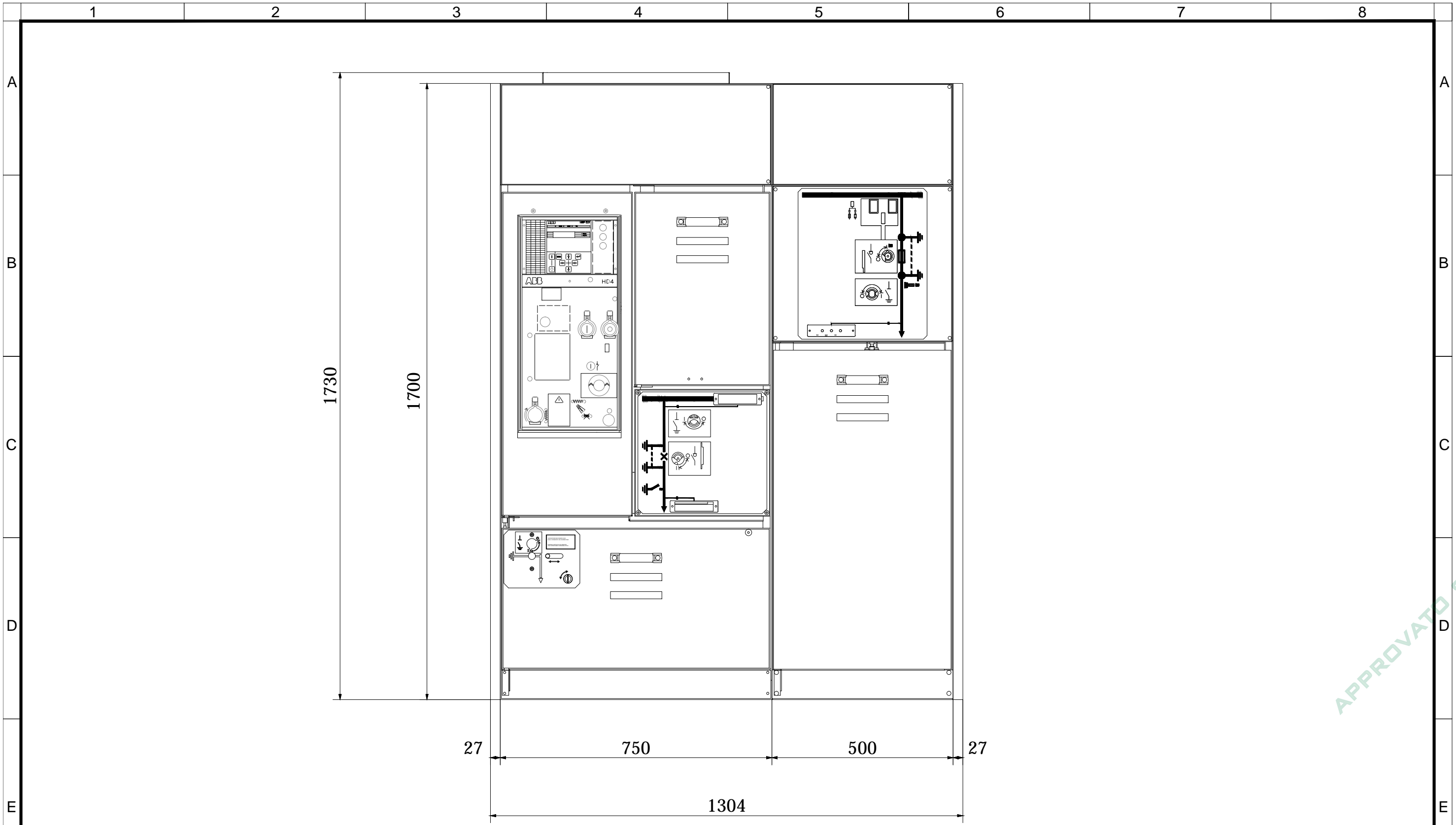
Sigla utenza	QMT-00	QMT-02	TR2	SC		
Descrizione	GENERALE DI MEDIA TENSIONE	PROTEZIONE TRASFORMATORE 2	TRASFORMATORE 2	SCARICATORE		
POTENZA CONTEMPORANEA [kW]	75	75	75			
CORRENTE (I <sub>b</sub> ) [A]	3,062	3,062	115			
CosFi	0,94	0,94	0,94			
COEFF. DI CONTEMPORANEITA' [%]	100	100	100			
TIPO APPARECCHIATURA	--	--	--			
PROTEZIONE	MARCA	ABB	ABB	CON.TRADE		
	MODELLO	CEI 016 - 50/51/51N	3GD1404-4B	MODELLO SBK 218/10,1 + MT7 + MT4		
	TIPOLOGIA	MagnetoTermicoDiff.	Fusibile	No Protezione	LIMITATORE SPD	
	CURVA	N.C.	gL	--	TENSIONI NOMINALI DA 3kV A 50kV	
	In max/min/Reg. [A]	630/10/30	-/-/20	-/-	CLASSE DI SCARICA DELLA LINEA 1	
	Im max/min/Reg. [A]	1.000/300/1.000	-/-/62	-/-/-	In DI SCARICA 10kA	
	P.d.I. EN 60947-2 [kA]	25 / N.C.	40 / gL	- / -	IMPULSO DI CORRENTE DI LUNGA DURATA 250A	
P.d.I. EN 60898 [kA]	0	0	--	IMPULSO DI FORTE CORRENTE 100kA		
Id MAX/MIN/REG./Classe	630,00/630,00/20,00	--	--	ISOLATORE IN GOMMA-SILICONE HTV		
TEMPO DI INTERVENTO DIFFERENZIALE [s]	--	--	--			
DISTRIBUZIONE	Tripolare	Tripolare	Quadripolare			
LINEA	SIGLA	--	RG7H1R - 15 KV	FG7R/N07 V-K PE		
	LUNGHEZZA [m]	--	10	15		
	POSA	--	143/3U_A8/30/1	143/4U43_/30/0,8		
	C. DI T. PERC. [%]	0	0	0,06		
	Sezione [mmq]	--	3(1x35)	3(2x1x150)+(1x150)+(1PE150)		
	Portata (I <sub>z</sub> ) [A]	--	191	710		

NOTA:

TITOLO	DITTA ESECUTRICE	COMMITTENTE	FILE	FOGLIO SEGUE
QMT			ELAB.	1
QUADRO DI MEDIA TENSIONE			CONTR.	2
Schema Unifilare			APPR.	
			DISSEGNO	COMMESSA

APPROVATO BDP

Società di Progetto  
Brebem SpA



	=J01	=J02
DESIGNAZIONE	SBR	SFC
DESCRIZIONE	DISPOSITIVO GENERA	PROTEZIONE

APPROVATO SDR

Società di Progetto  
Brebemi SpA

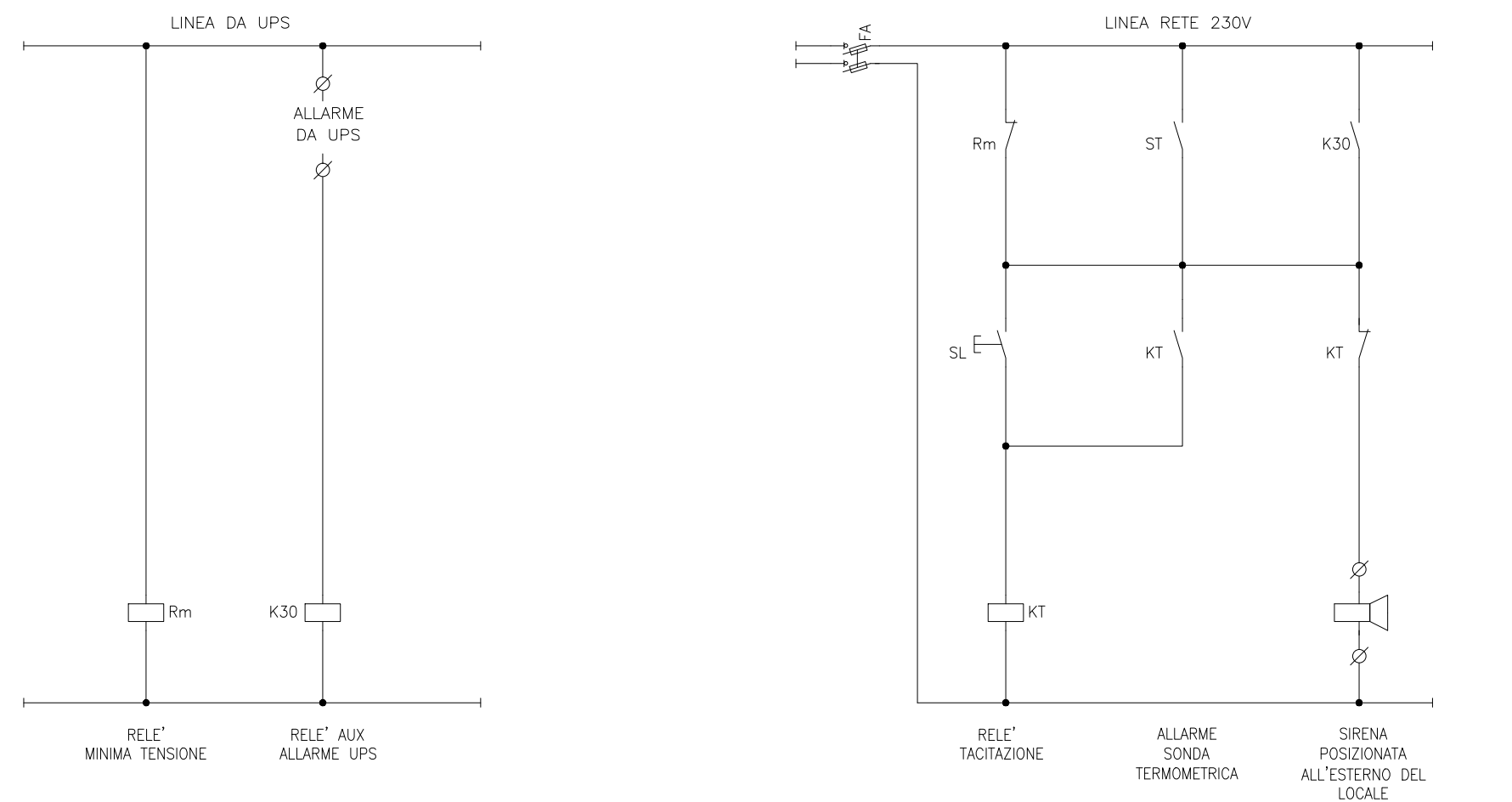
NOTA:  
TITOLO  
**QMT**  
QUADRO DI MEDIA TENSIONE  
Schema fronte quadro

DITTA ESECUTRICE

COMMITTENTE

FILE	FOGLIO	SEGUE
ELAB.	CONTR.	APPR.
DISEGNO	COMMESSA	

2  
3



APPROVATO BDP

NOTA:  
 TITOLO  
**QMT**  
 QUADRO DI MEDIA TENSIONE  
 Schema ausiliari

DITTA ESECUTRICE

COMMITTENTE

FILE	FOGLIO SEGUE
ELAB.	CONTR.
DISEGNO	APPR.
COMMESSA	

Società di Progetto  
**Brebemi SpA**