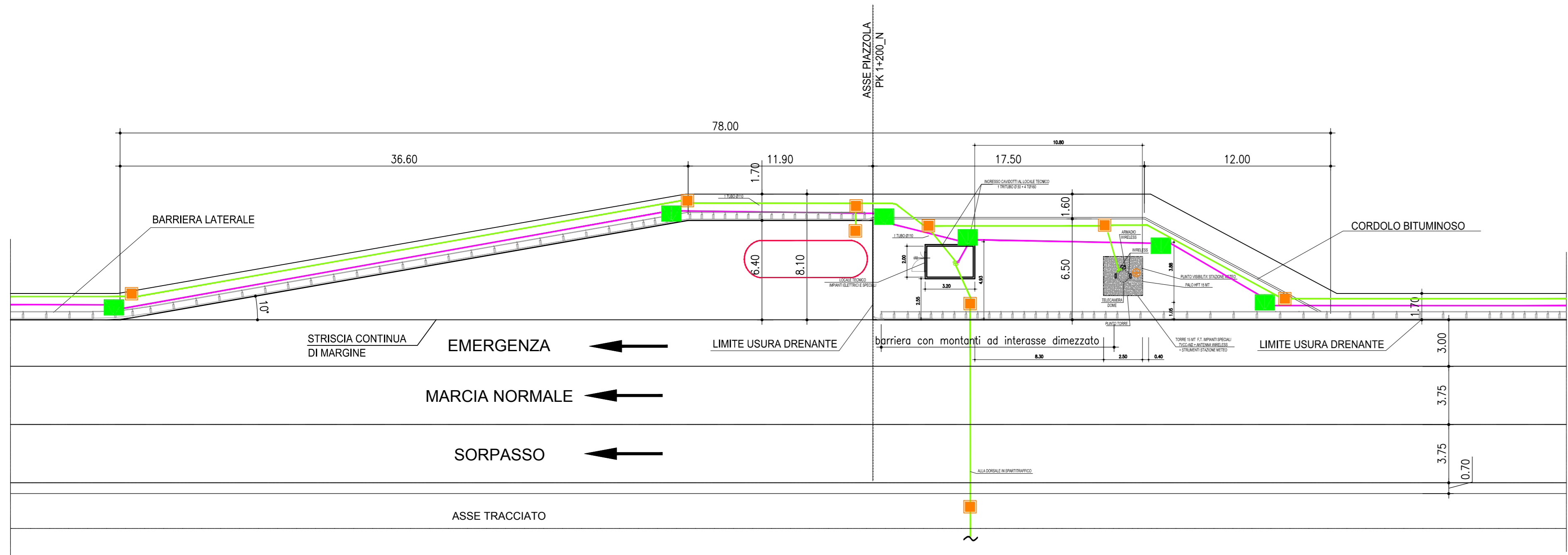


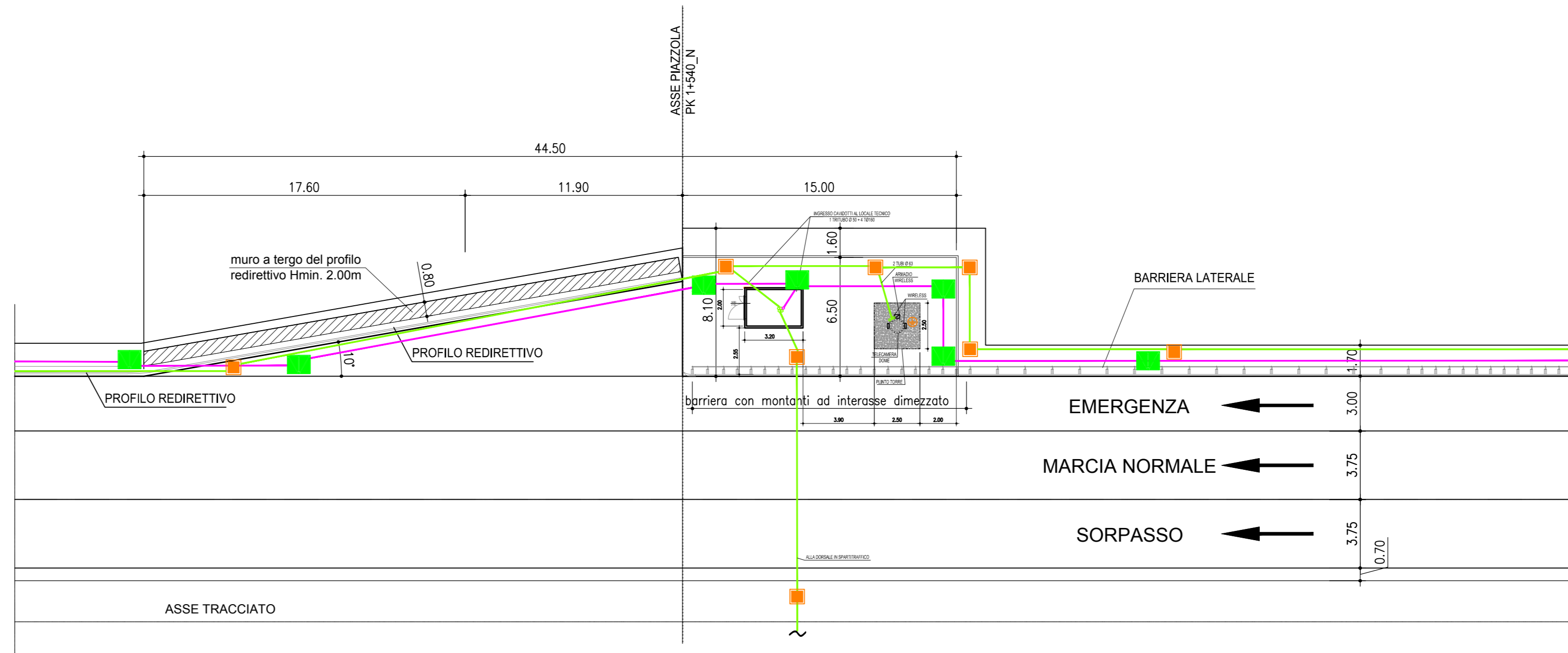
PIAZZOLA TECNICA E IDRAULICA PK 1+200_N

SCALA 1:200



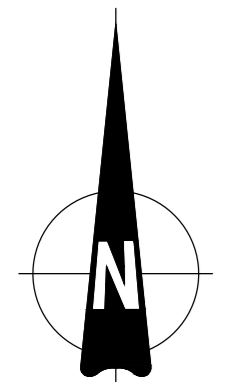
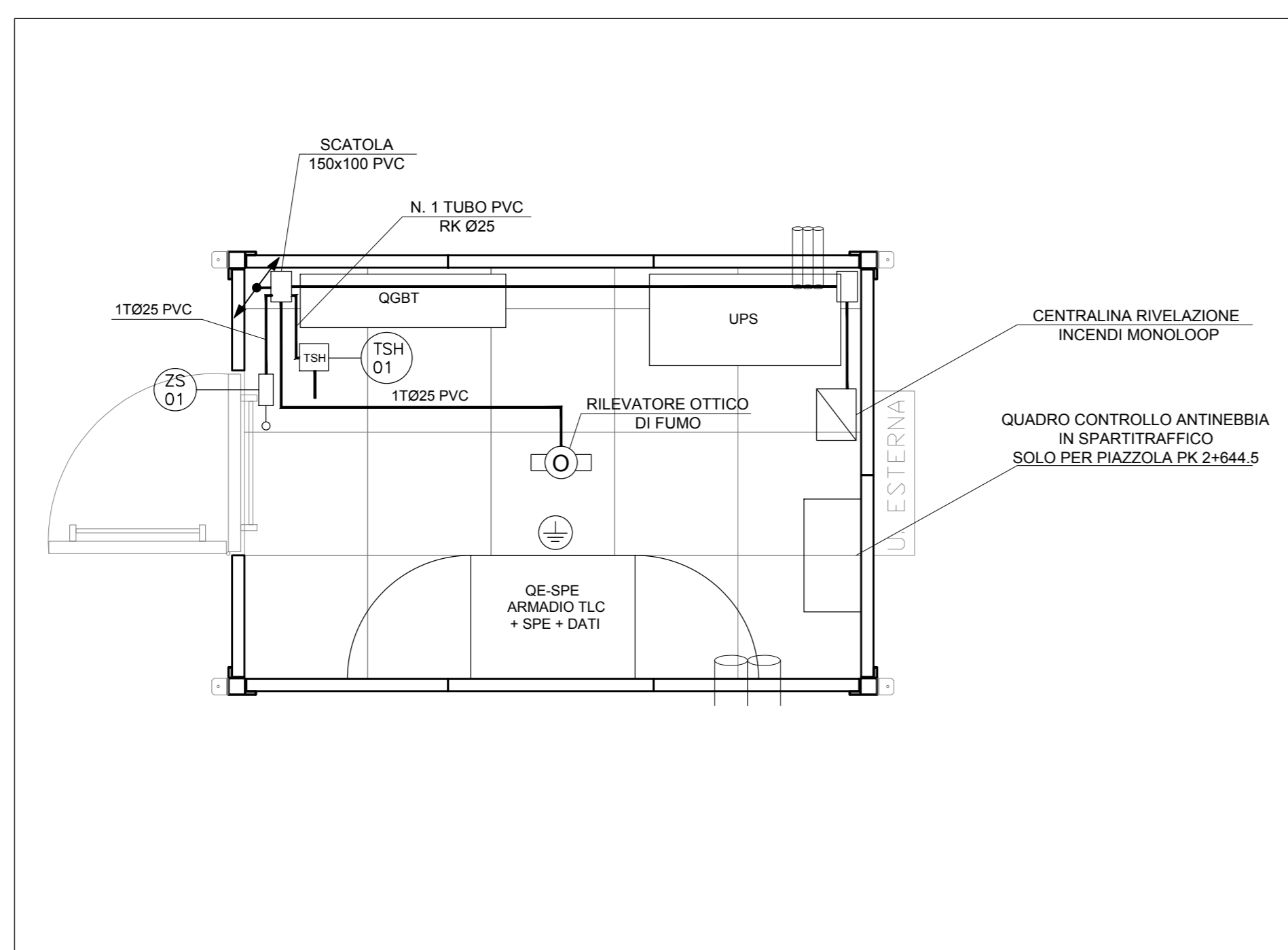
PIAZZOLA TECNICA E TECNICA PK 1+540_N

SCALA 1:200



IMPIANTI ELETTRICI INTERNI TYPICO SHELTER PIAZZOLE

SCALA 1:25

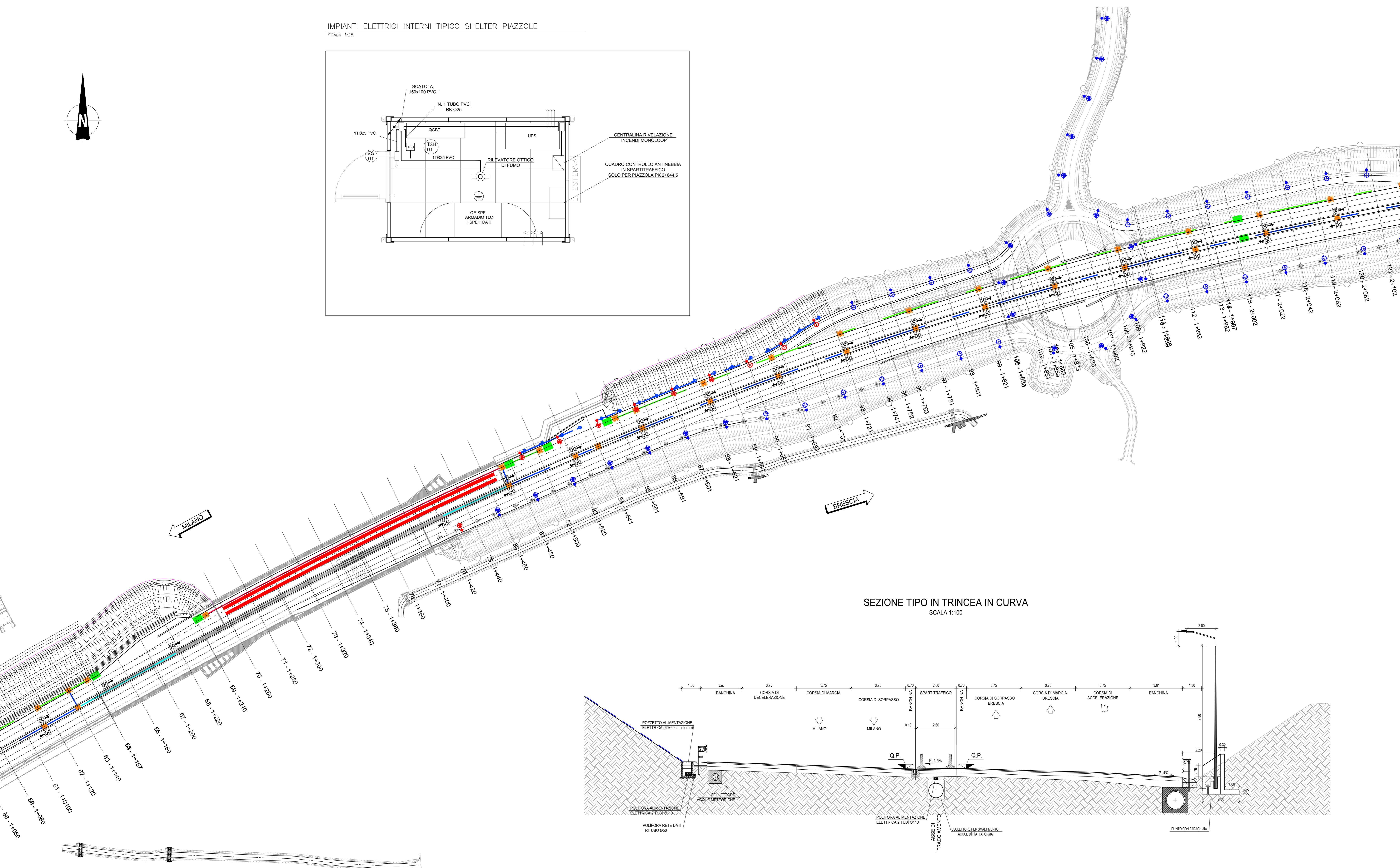
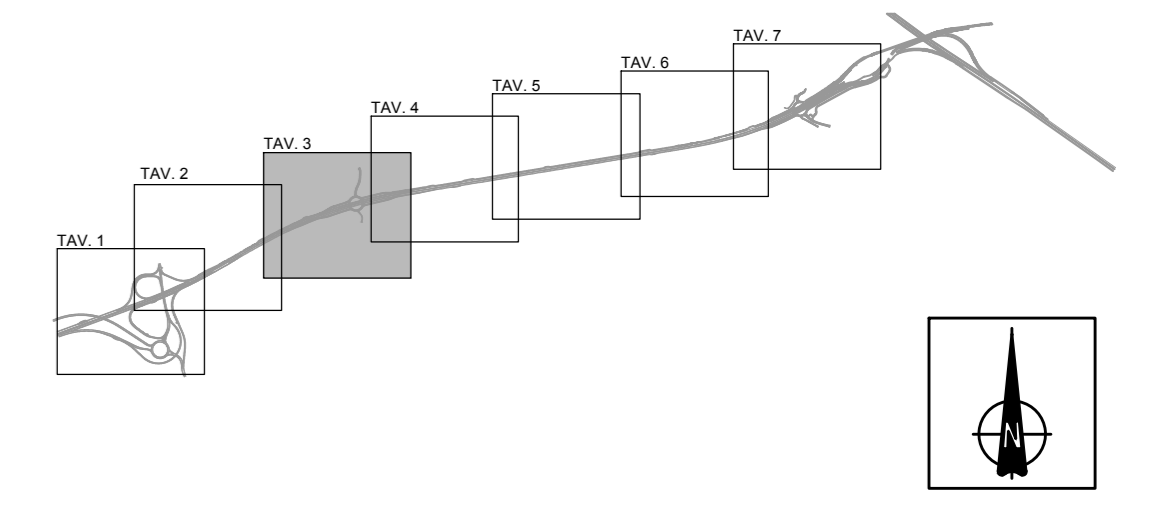


LEGENDA

Simbolo	Descrizione	Simbolo	Descrizione
	Caviodotto spartitraffico 2x110mm		caviodotto lato nord 1x3x50mm + 2x110mm
	Segnalazione antinebbia di svicolo (LED) su lama barriera di sicurezza, gemma luminosa ogni 18,5 m		Doppio tubo Ø 50 in acciaio zincato
	Palo illuminazione 10,0 m con braccio 2,6 m armatura stradale a LED 18648lm-144W		Palo illuminazione 10,0 m con braccio 2,0 m armatura stradale SAP 250W
	Palo illuminazione esistente non oggetto di intervento		Palo illuminazione 10,0 m con braccio 2,0 m armatura stradale SAP 150W
	Palo illuminazione 18,0 m con X proiettori Full CUT-OFF a ioduri metallici 16100lm-153W		Palo illuminazione 10,0 m con braccio 2,0 m armatura stradale SAP 250W ESISTENTE*
	Proiettore con ottica simmetrica SAP 150W staffato a soffitto		Palo illuminazione 10,0 m con braccio 2,0 m armatura stradale SAP 150W ESISTENTE*
	Proiettore asimmetrico a LED 4880lm - 43W staffato a parete		Antinebbia
	Impianto illuminazione in galleria		Antinebbia esistenti
	Delineatore modulare di curva con lampada a LED		Antinebbia nello spartitraffico, passo 50m
	Tributo Ø 50 per fibra ottica		* Armatura esistente - lampada da cambiare

NOTE

QUADRO DI UNIONE



CONCEDENTE: CONCESSIONI AUTOSTRADALI LOMBARDE

CONCESSIONARIA: SOCIETA' DI PROGETTO BREBEMI SPA

CUP E31B0500390007

COLLEGAMENTO AUTOSTRADALE DI CONNESSIONE TRA LE CITTÀ DI BRESCIA E MILANO

PROCEDURA AUTORIZZATIVA D. LGS 163/2006 DELIBERA C.I.P.E. DI APPROVAZIONE DEL PROGETTO DEFINITIVO N° 42/2009

INTERCONNESSIONE A35-A4 PROGETTO DEFINITIVO

INTERCONNESSIONE A35 - A4 RADDOPPIO CARREGGIATA LOTTO 0A - PROG.0+820-5+600 IIAx1 - IMPIANTI DI LINEA PLANIMETRIA - TAV. 3/7

PROGETTAZIONE: **BBM CONSORZIO B.B.M.**

PER IL CONSORZIO: **MIRCA PEZZANTI & C. S.p.A.**

PER IL CONSIGLIO DI AMMINISTRAZIONE: **MIRCA PEZZANTI & C. S.p.A.**

VERIFICA: **MIRCA PEZZANTI & C. S.p.A.**

IDENTIFICAZIONE ELABORATO

60093	04	PL	D	II	II	AX1	00	00	003	00	A	02
-------	----	----	---	----	----	-----	----	----	-----	----	---	----

ELABORAZIONE PROGETTUALE

N. REV.	DESCRIZIONE	DATA	REDAATTO	DATA	ESISTENTE	DATA	APPROVATO
1	PROGETTO DEFINITIVO	02/03/2009	MIRCA PEZZANTI	02/03/2009	MIRCA PEZZANTI	02/03/2009	MIRCA PEZZANTI
2	REVISIONE PROGETTO DEFINITIVO	02/03/2009	MIRCA PEZZANTI	02/03/2009	MIRCA PEZZANTI	02/03/2009	MIRCA PEZZANTI
3	REVISIONE PROGETTO DEFINITIVO	02/03/2009	MIRCA PEZZANTI	02/03/2009	MIRCA PEZZANTI	02/03/2009	MIRCA PEZZANTI

IL CONCEDENTE: CONCESSIONI AUTOSTRADALI LOMBARDE

IL CONCESSIONARIO: **BREBEMI SPA**