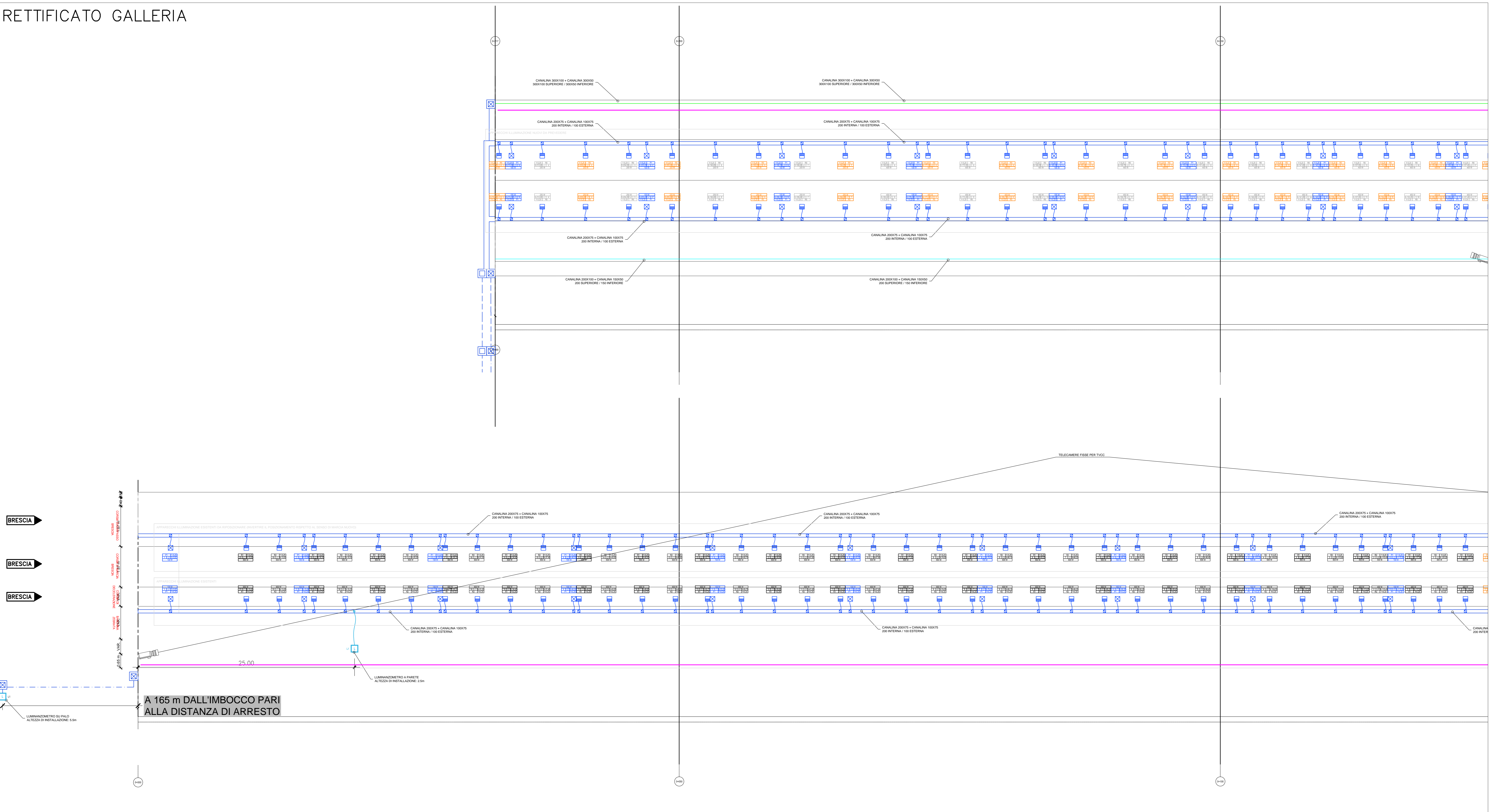


RETTIFICATO GALLERIA

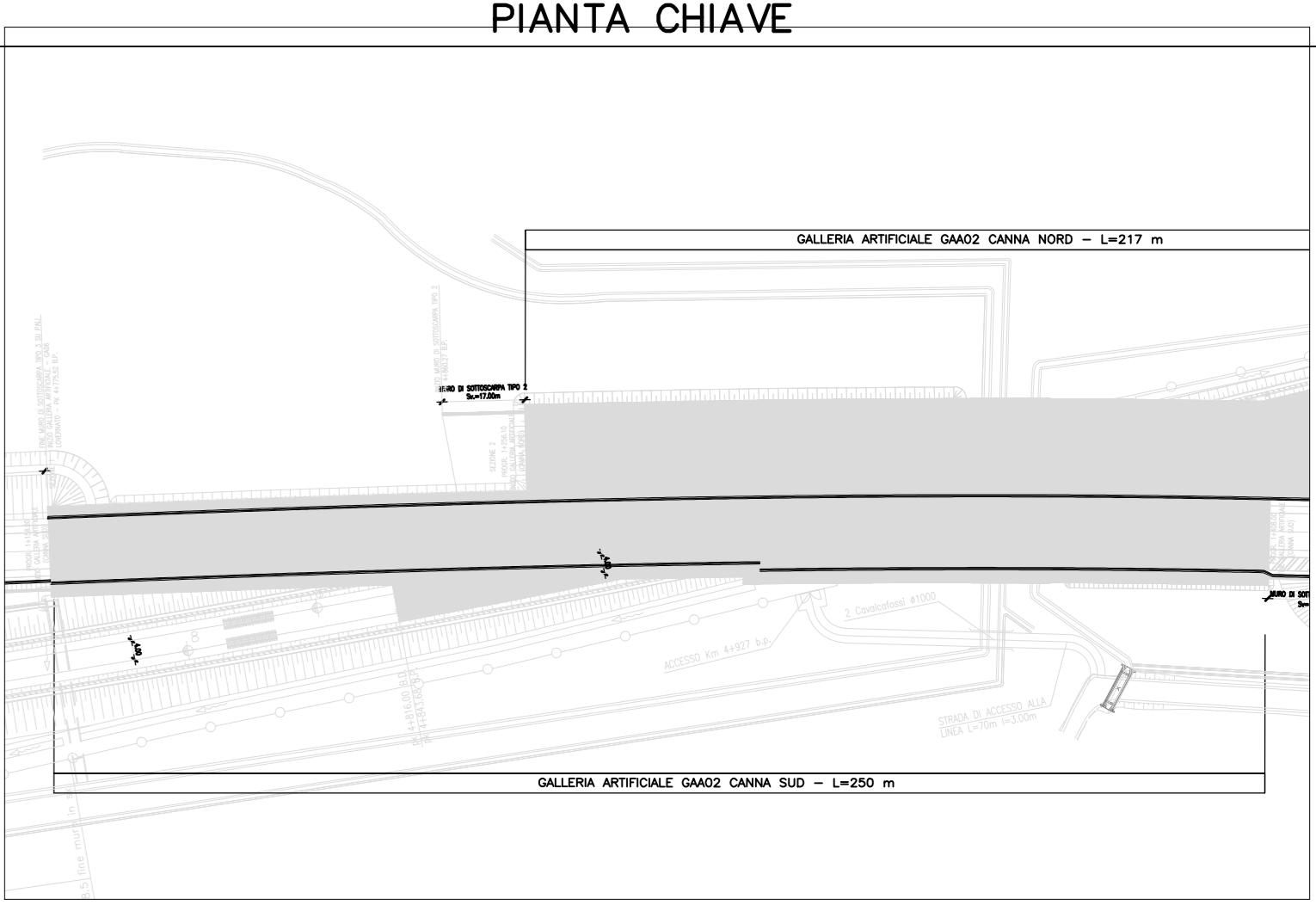


DESEGNI DI RIFERIMENTO

NOTE GENERALI

CARATTERISTICHE DEI MATERIALI

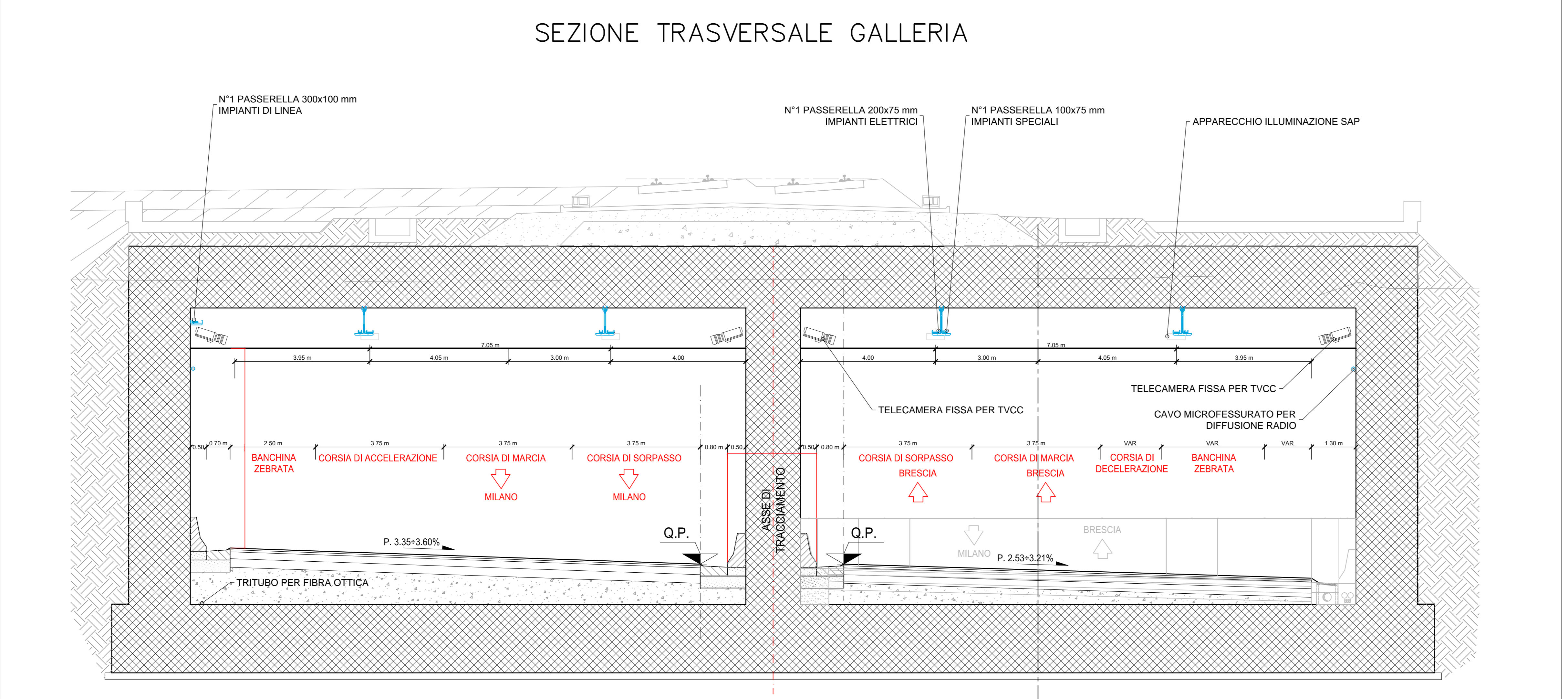
PIANTA CHIAVE



LEGENDA

SIMBOLO	DESCRIZIONE
QIG	QUADRO ILLUMINAZIONE GALLERIA
N.A.	NODO DI ACCESSO ALLA RETE DATI
□	CASSETTA DI DERIVAZIONE IN ACCIAIO INOX 100x100x50mm IP65
~	TUBO FLESSIBILE IN ACCIAIO INOX Ø25 MONTATO A VISTA PER IMPIANTI ELETTRICI
—	N°1 PASSERELLA IN ACCIAIO INOX 200x100 mm PER IMPIANTI IN LINEA
—	N°1 PASSERELLA IN ACCIAIO INOX 150x50 mm PER IMPIANTI IN LINEA
—	N°1 PASSERELLA IN ACCIAIO INOX 300x100 mm PER IMPIANTI IN LINEA
—	N°1 PASSERELLA IN ACCIAIO INOX 300x50 mm PER IMPIANTI IN LINEA
—	N°1 PASSERELLA IN ACCIAIO ZINCATO 400x100 mm CON COPERCHIO PER IMPIANTI ELETTRICI
—	N°1 PASSERELLA IN ACCIAIO ZINCATO 150x100 mm CON COPERCHIO PER IMPIANTI SPECIALI
---	CAVODOTTO INTERRATO PER IMPIANTI ELETTRICI COSTITUITO DA 6 TUBI PEAD CORRUGATI A DOPPIA PARETE
---	CAVODOTTO INTERRATO PER IMPIANTI SPECIALI COSTITUITO DA 2 TUBI PEAD CORRUGATI A DOPPIA PARETE Ø110 mm ED 1 TRITUBO Ø50 mm
---	CAVO MICROFESSURATO PER DIFFUSIONE RADIO
□	POZZETTO DI DERIVAZIONE 80x80x80, PER IMPIANTI ELETTRICI POSTO AD INTERVALLI DI 30m
□	POZZETTO DI DERIVAZIONE 60x60x60, PER IMPIANTI SPECIALI POSTO AD INTERVALLI DI 30m
□	PROIETTORE CON CORPO IN ACCIAIO INOX IP65 PER 1 LAMPADA SAP ASSIMMETRICO IN CLASSE II PER PERMANENTE
□	PROIETTORE CON CORPO IN ACCIAIO INOX IP65 PER 1 LAMPADA SAP ASSIMMETRICO IN CLASSE II PER RINFORZO

SEZIONE TRASVERSALE GALLERIA



CONCEDENTE: CONCESSIONARI: SOCIETA' DI PROGETTO: BREBEMI SPA

CUP E31B05600390007

**COLLEGAMENTO AUTOSTRADALE DI CONNESSIONE TRA LE CITTÀ DI BRESCIA E MILANO**

PROCEDURA AUTORIZZATIVA D. LGS 163/2006 DELIBERA C.I.P.E. DI APPROVAZIONE DEL PROGETTO DEFINITIVO N° 42/2009

**INTERCONNESSIONE A35-A4 PROGETTO DEFINITIVO**

INTERCONNESSIONE A35 - A4 RADDOPPIO CARREGGIATA LOTTO DA PROG. 0+820 - 5+600 IIA X1 - IMPIANTI DI LINEA GALLERIA GAAX2 SCHEMATICO DOTAZIONI IMPIANTISTICHE TAV.1/2

PROGETTAZIONE: VERIFICA: **BBM CONSORZIO B.B.M.**

PER IL CONSORZIO A.D. DI BRESCIA: **MIRCA PIZZAROTTI & C. S.p.A.** (S.p.A. Ing. 25019 "San Felice") Ordine degli Ingegneri di Pavia N. 821

PER IL CONSORZIO A.D. DI BRESCIA: **MIRCA PIZZAROTTI & C. S.p.A.** (S.p.A. Ing. 25019 "San Felice") Ordine degli Ingegneri di Pavia N. 821

I.D.		IDENTIFICAZIONE ELABORAZIONE										DATA		
NUMERO	REVISIONE	DATA	DESCRIZIONE	ELABORATO	REVISORE	DATA	ELABORATO	REVISORE	DATA	ELABORATO	REVISORE	DATA	ELABORATO	REVISORE
60138	04	SH	D	I	II	AX1	00	00	00	00	A	02	MARZO 2018	

ELABORAZIONE PROGETTUALE: **MIRCA PIZZAROTTI & C. S.p.A.** (S.p.A. Ing. 25019 "San Felice") Ordine degli Ingegneri di Pavia N. 821

REVISIONE:

N.	REV.	DESCRIZIONE	DATA	REVISORE	ELABORATO	DATA	APPROVATO
1	1	PROGETTO DEFINITIVO					
2	2	REVISIONE PER APPROVAZIONE					
3	3	REVISIONE PER APPROVAZIONE					
4	4	REVISIONE PER APPROVAZIONE					

IL CONCEDENTE: CONCESSIONARI: SOCIETA' DI PROGETTO: **BREBEMI SPA**