

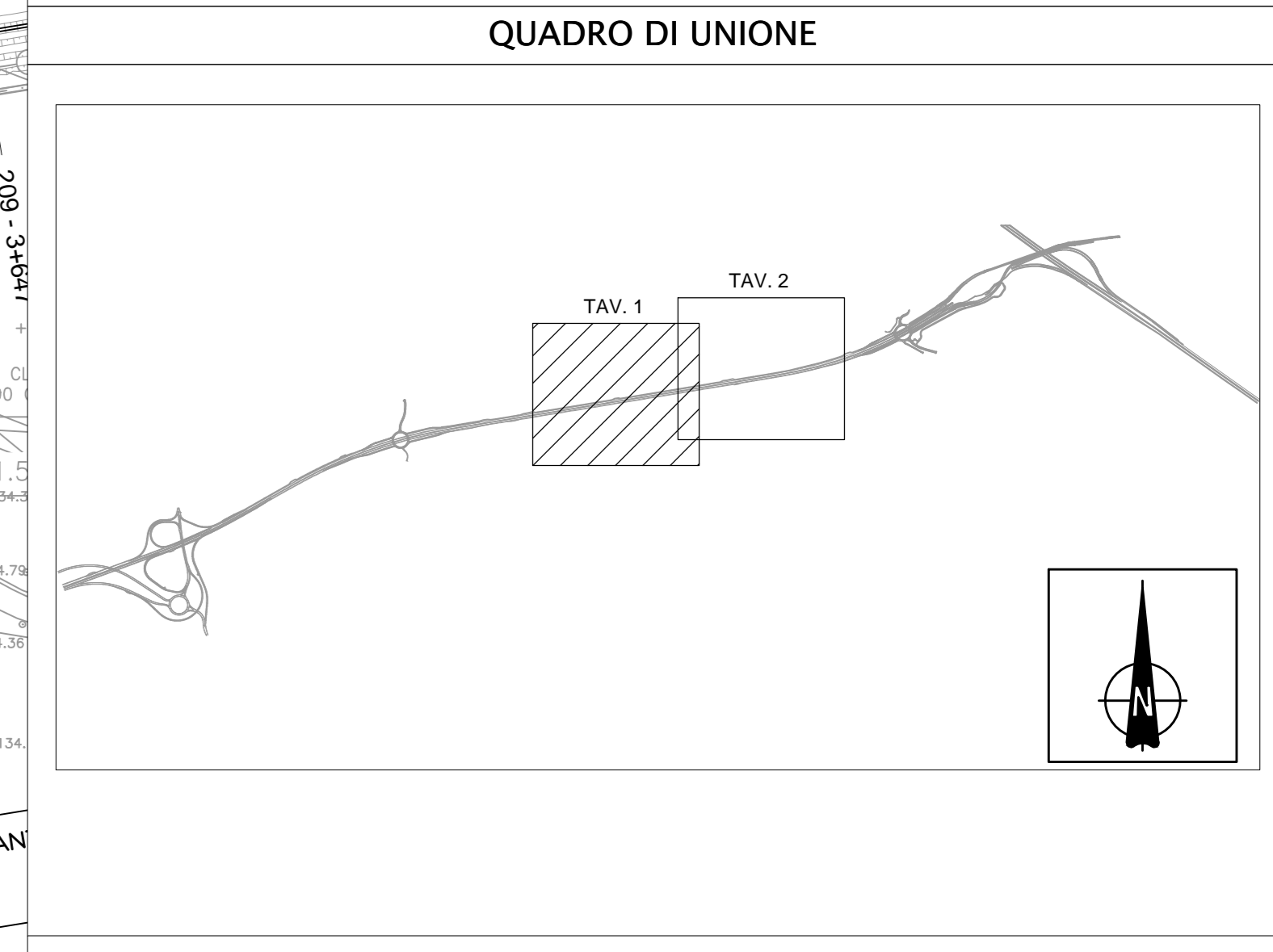
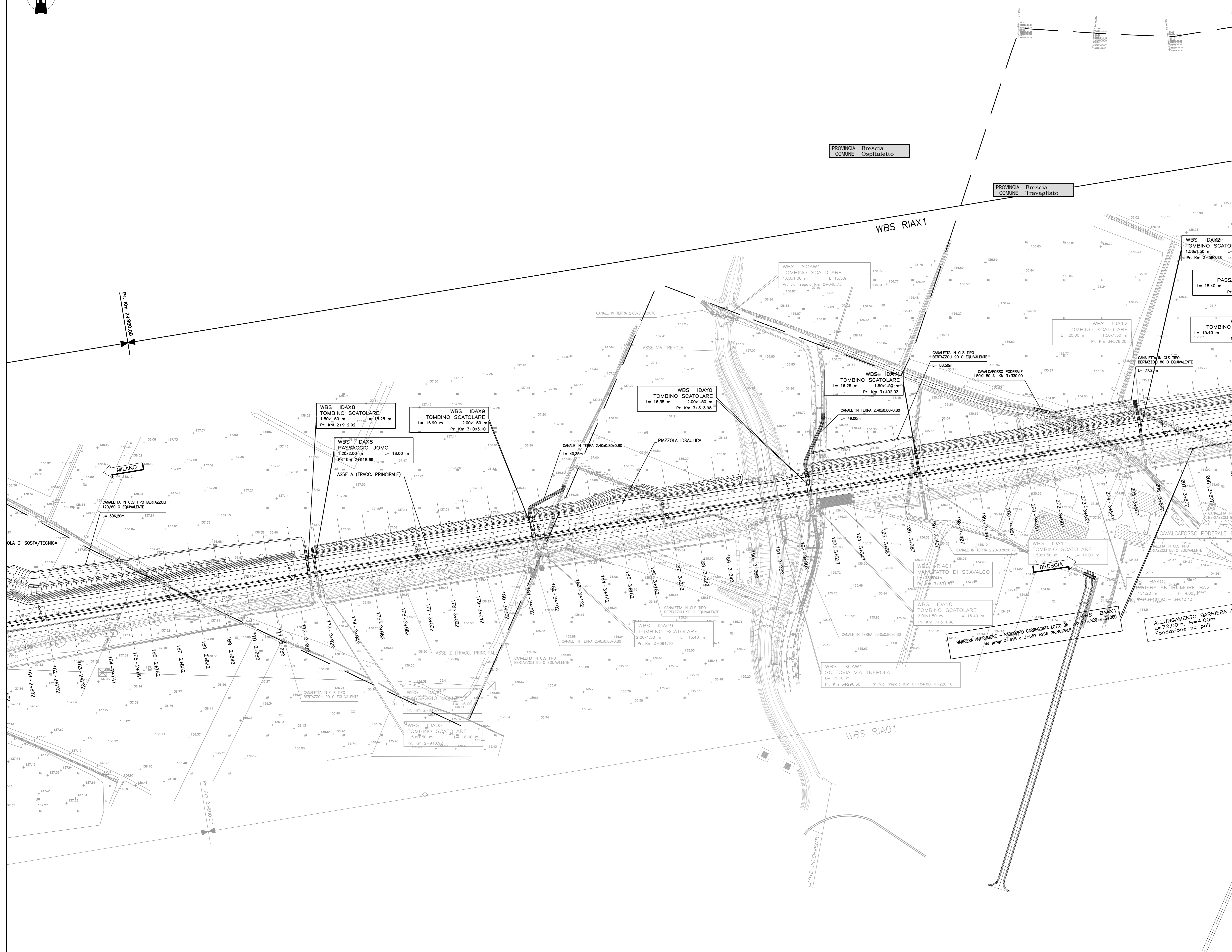
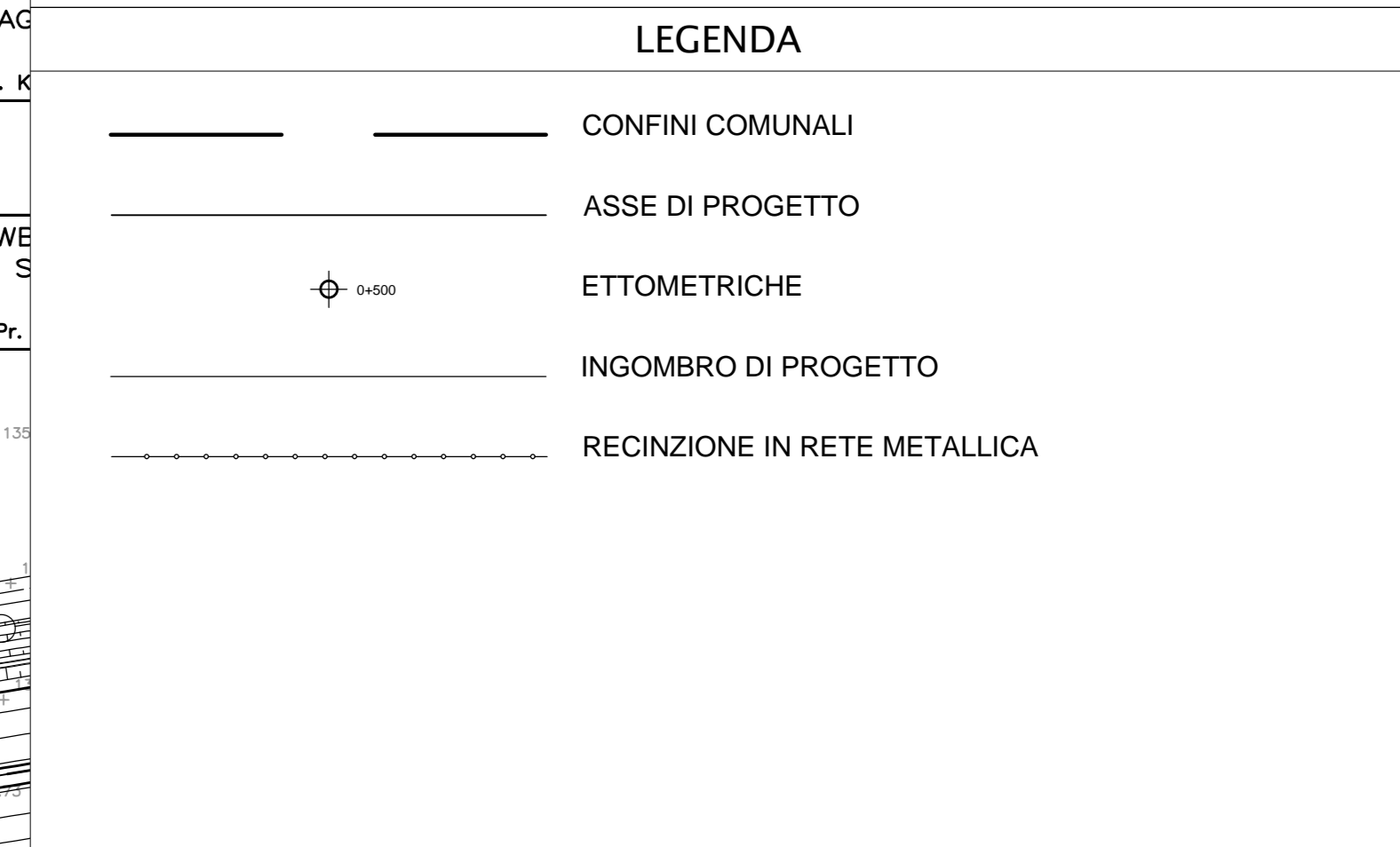
ELABORATI DI RIFERIMENTO	
DESCRIZIONE	CODICE

NOTE

- TUTTE LE MISURE SONO ESPRESSE IN METRI, SALVO DOVE DIVERSAMENTE INDICATO
- LE PROGRESSIVE SONO ESPRESSE IN CHILOMETRI, SALVO DOVE DIVERSAMENTE INDICATO
- LE QUOTE ALTIMETRICHE SONO ESPRESSE IN METRI S.L.M.M., SALVO DOVE DIVERSAMENTE INDICATO

LEGENDA

	CONFINI COMUNALI
	ASSE DI PROGETTO
	ETTOMETRICHE
	INGOMBRO DI PROGETTO
	RECINZIONE IN RETE METALLICA



CONCEDENTE
CONSORZIO AUTOSTRADALI LOMBARDI

CONCESSIONARIA
SOCIETA' DI PROGETTO BREBEMI SPA

CUP E31B0500390007

COLLEGAMENTO AUTOSTRADALE DI CONNESSIONE TRA LE CITTÀ DI BRESCIA E MILANO

PROCEDURA AUTORIZZATIVA D. LGS 163/2006
DELIBERA C.I.P.E. DI APPROVAZIONE DEL PROGETTO DEFINITIVO N° 42/2009

INTERCONNESSIONE A35-A4 PROGETTO DEFINITIVO

INTERCONNESSIONE A35-A4
RIAX1 - ADEGUAMENTO RADDOPPIO CARREGGIATA
RILEVATO RIO1 PROG. 2+800 - 3+800
PLANIMETRIA

TAV. 1

PROGETTAZIONE:
BBM CONSORZIO B.B.M.

VERIFICA:
PER IL CONSORZIO AUTOSTRADALI LOMBARDI: MIRELA PIZZOTTI & C. S.p.A.
PER IL CONCESSIONARIO: MIRELA PIZZOTTI & C. S.p.A.

IL CONCESSIONARIO: BREBEMI SPA

I.D.		IDENTIFICAZIONE ELABORATO										DATA
NUMERO	DATA	PROG.	PROG.	PROG.	PROG.	PROG.	PROG.	PROG.	PROG.	PROG.	PROG.	PROG.
60183	04/01/11	PL	D	I	I	RI	AX1	00	00	00	00	01