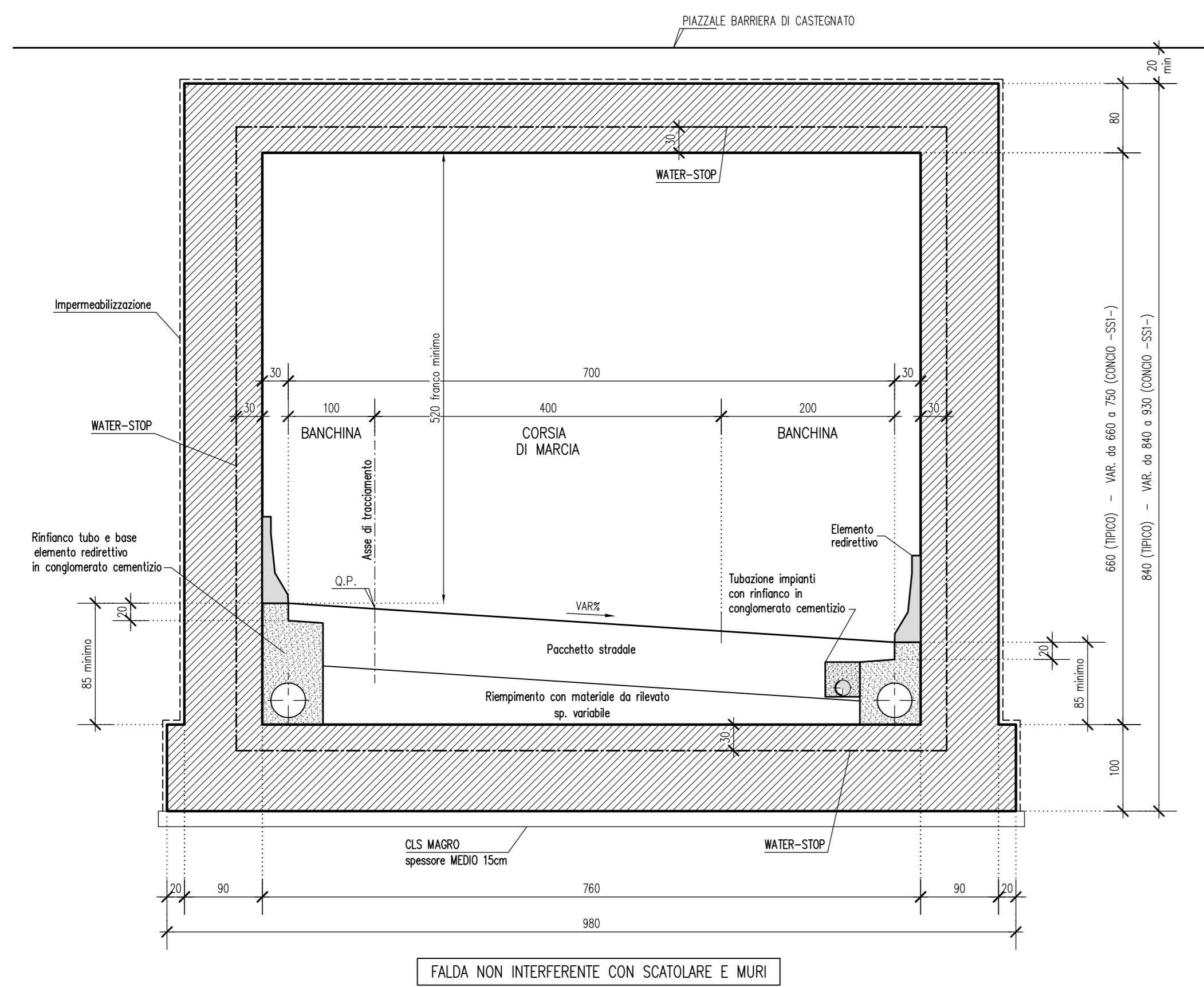
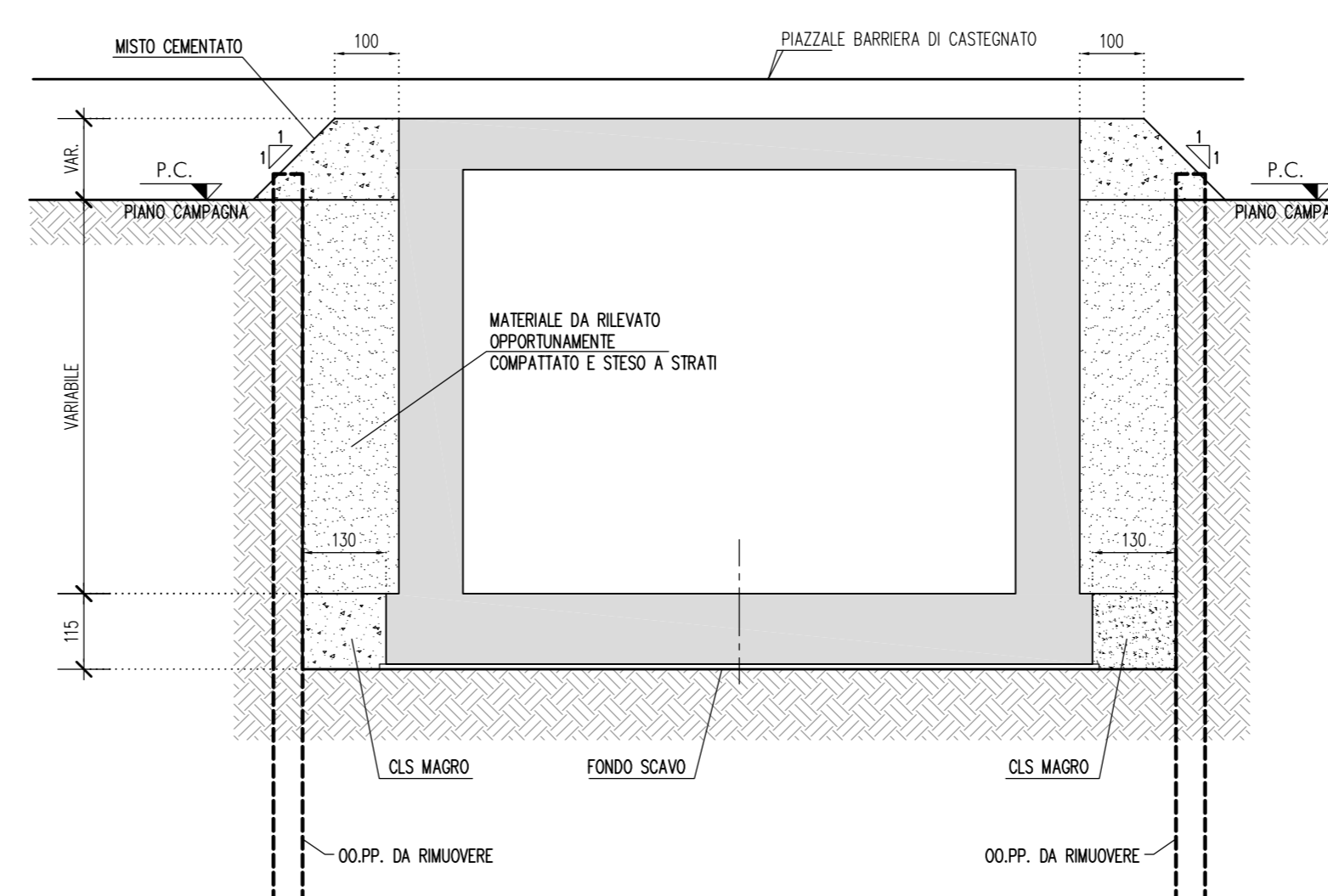


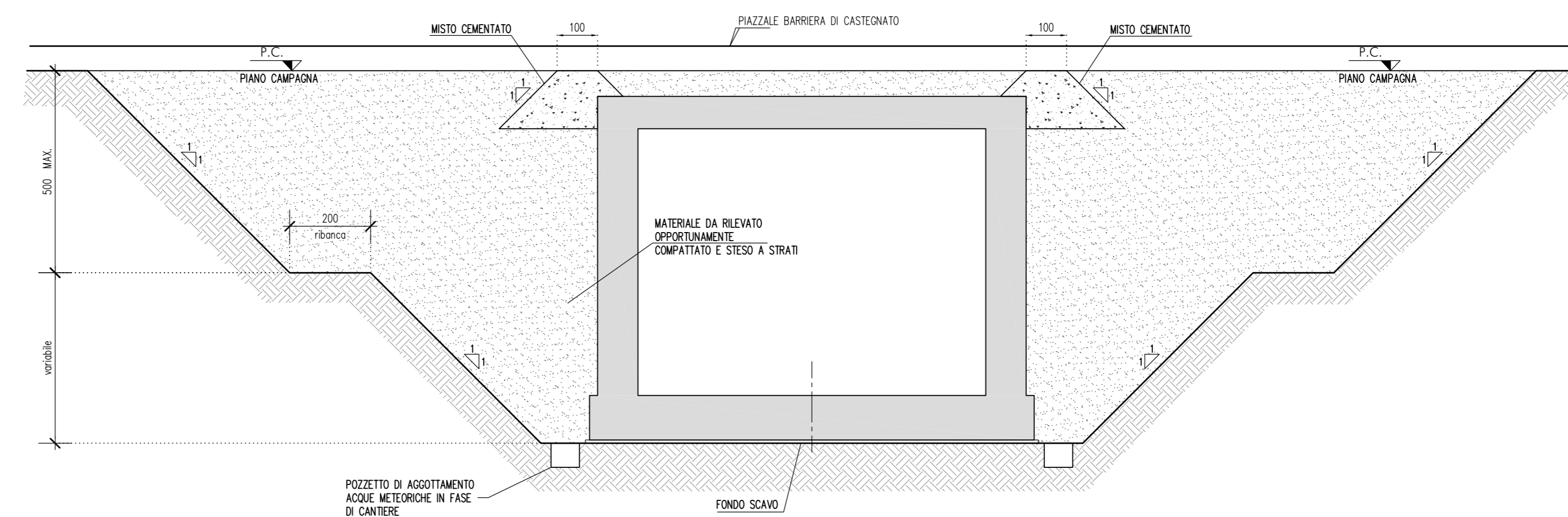
SOTTOVIA SCATOLARE – SEZIONE TRASVERSALE TIPO 1:50



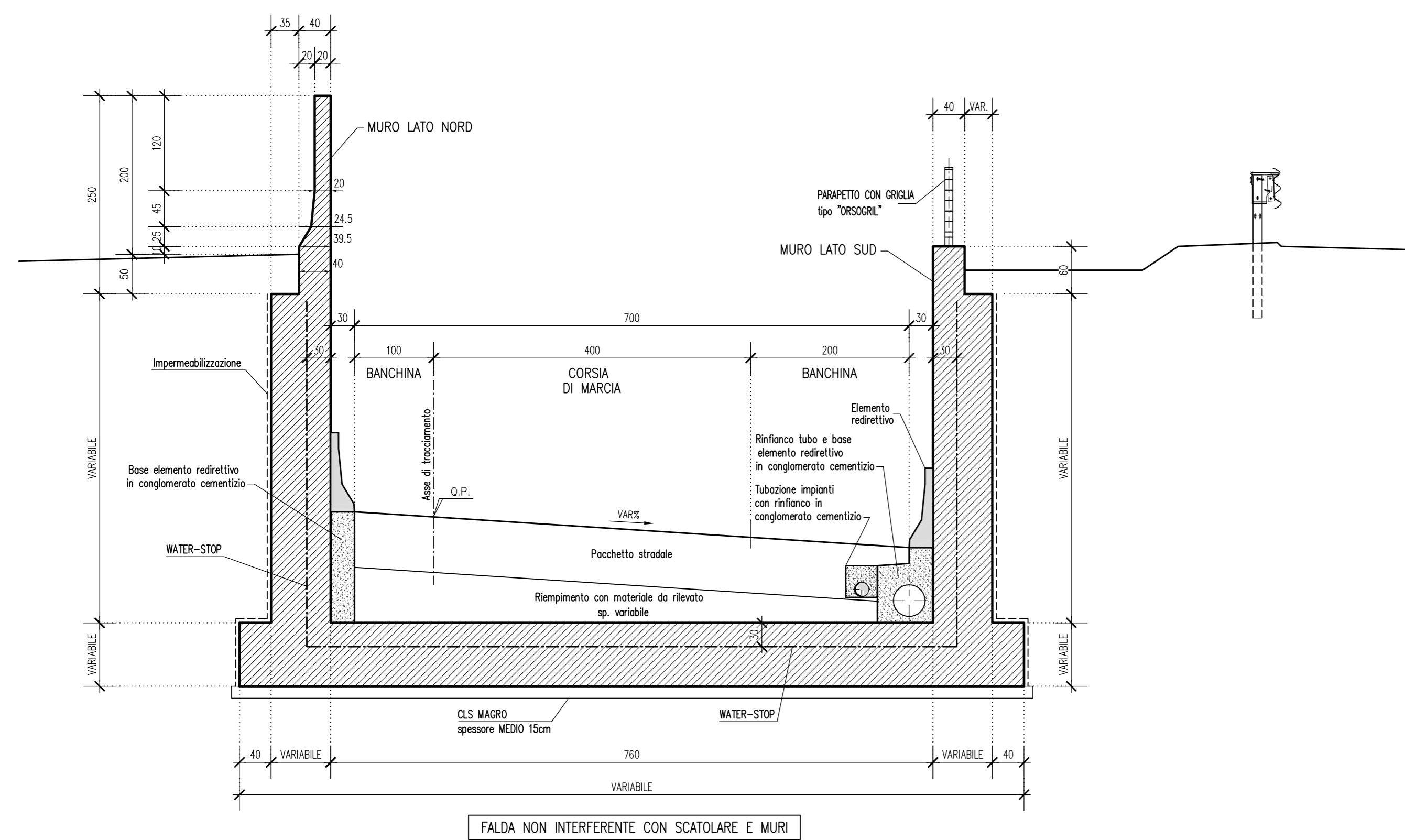
SOTTOVIA SCATOLARE
SCHEMA REINTERRO PER TRATTI CON OO.PP. 1:100



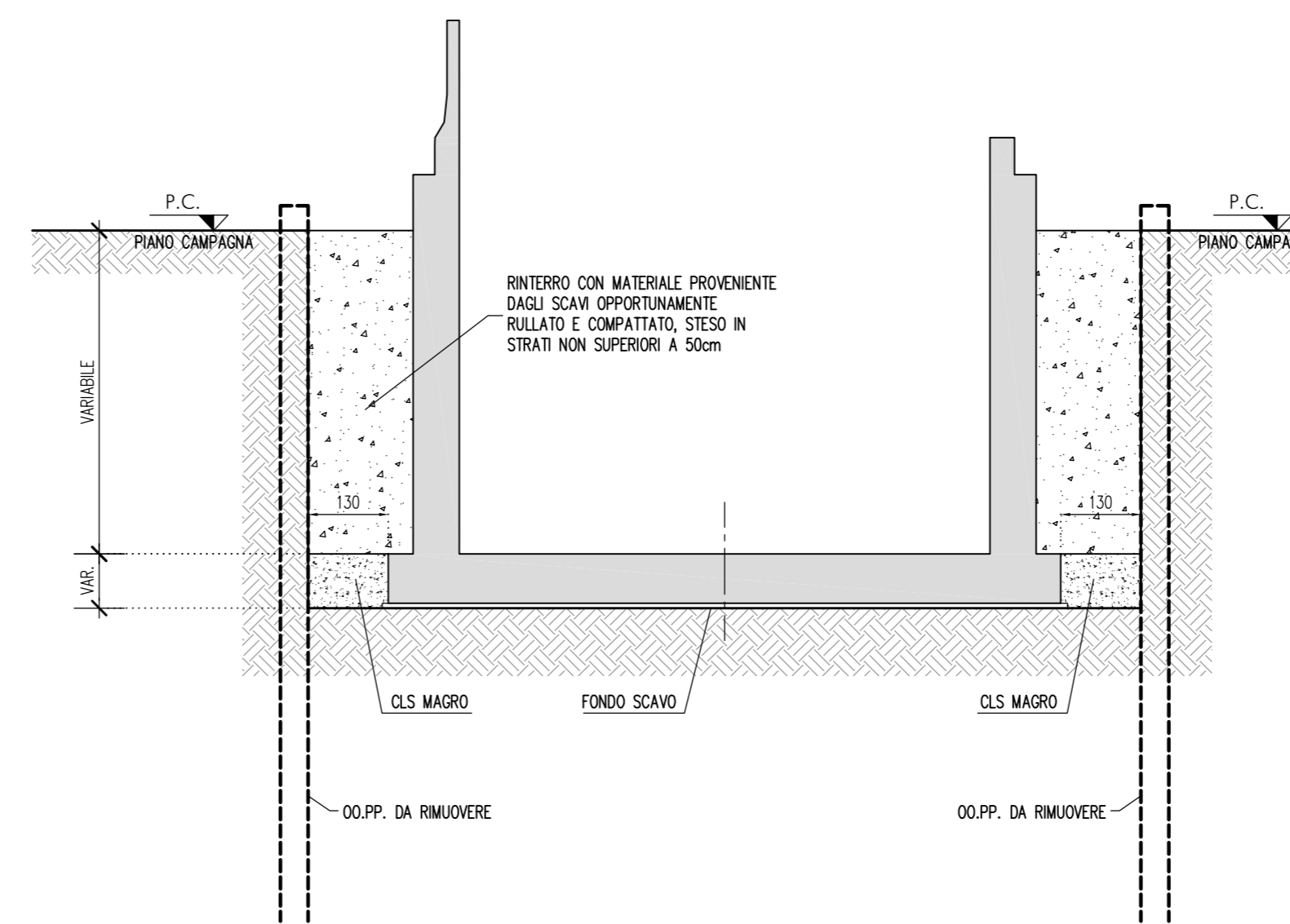
SCHEMA REINTERRO PER TRATTI CON SCAVO 1:100



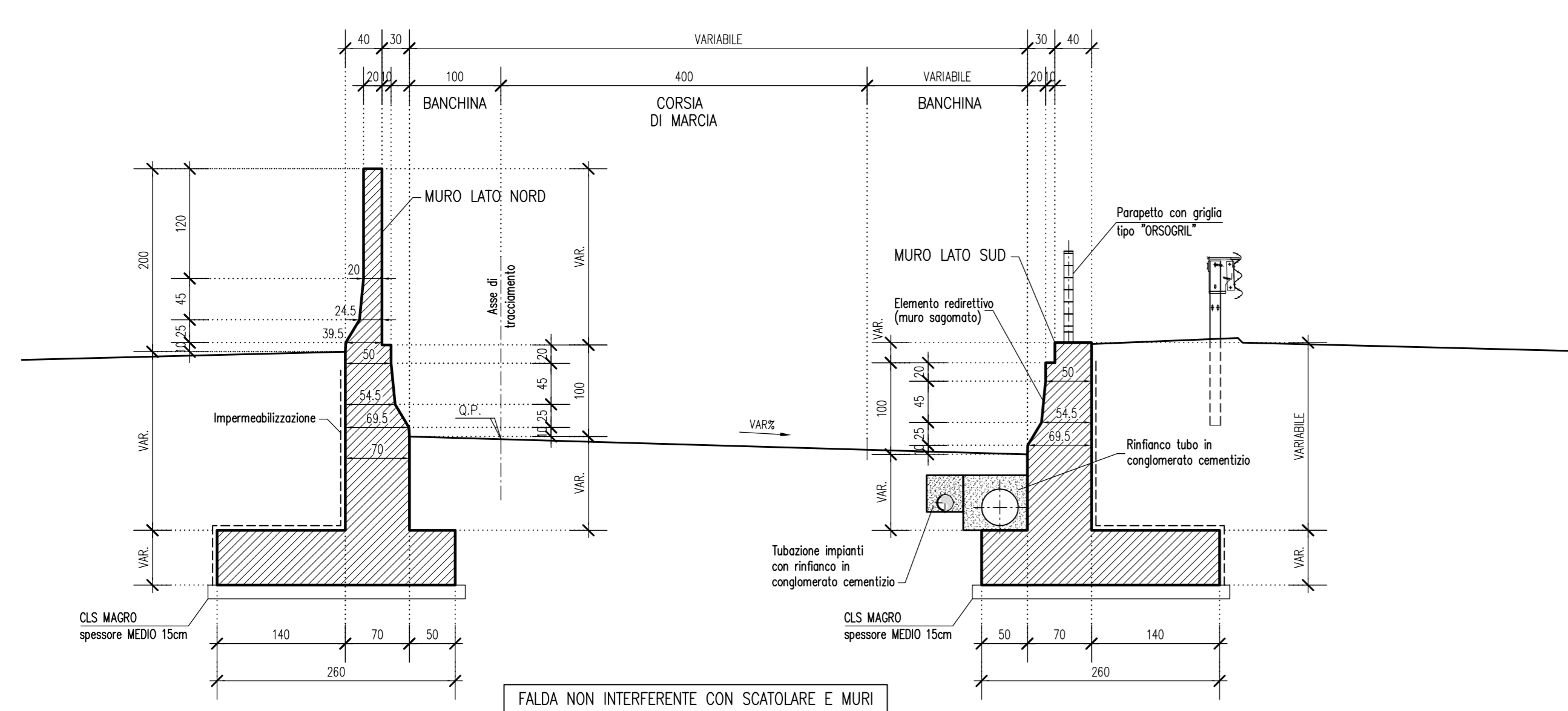
MURI AD "U" – SEZIONE TRASVERSALE TIPO 1:50



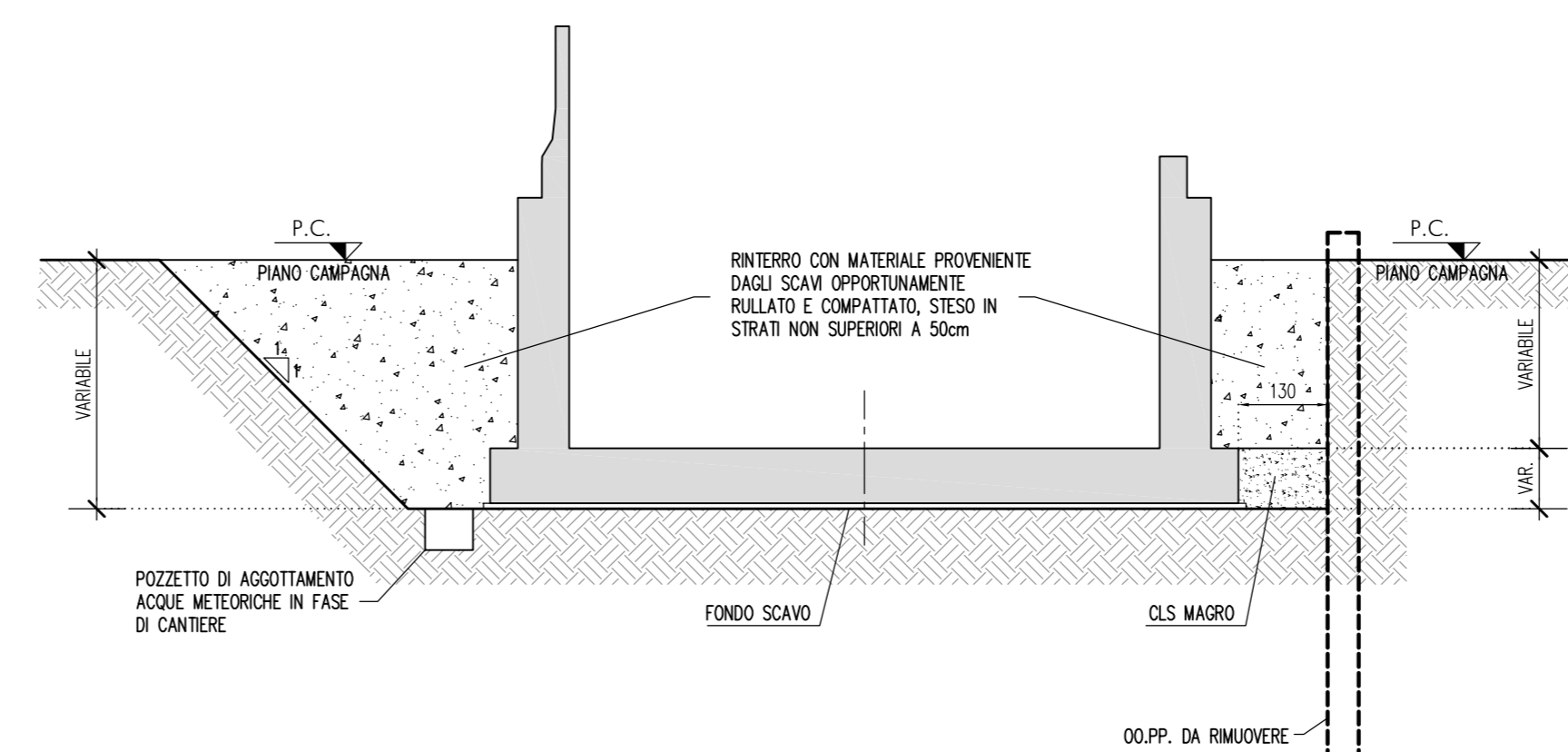
MURI ad "U" ed a "L"
SCHEMA REINTERRO PER TRATTI CON SOLE OO.PP. 1:100



MURI A "L" – SEZIONE TRASVERSALE TIPO 1:50



SCHEMA REINTERRO PER TRATTI CON SCAVO E OO.PP. 1:100



ELABORATI DI RIFERIMENTO	
DESCRIZIONE	CODICE

NOTE

...TUTTE LE MISURE SONO ESPRESSE IN CENTIMETRI
 ...TUTTE LE QUOTE ALTIMETRICHE SONO ESPRESSE IN METRI s.l.m.

– L'OPERA NON HA INTERFERENZA CON LA FALDA IDRICA

LEGENDA

CARATTERISTICHE DEI MATERIALI

– PER CARATTERISTICHE DEI MATERIALI VEDERE ELABORATO :
 INTERCONNESSIONE A35-A4
 00000 – Generale
 PRESCRIZIONI MATERIALI E NOTE GENERALI
 CODICE : 60176 00 EL. D.11.00000 00 00 001 00

CONCEDENTE: CONCESSIONI AUTOSTRADALI LOMBARDE

CONCESSIONARIA: SOCIETA' DI PROGETTO BREBEMI SPA

CUP E31B05000390007

COLLEGAMENTO AUTOSTRADALE DI CONNESSIONE TRA LE CITTA' DI BRESCIA E MILANO

PROCEDURA AUTORIZZATIVA D. LGS 163/2006
 DELIBERA C.I.P.E. DI APPROVAZIONE DEL PROGETTO DEFINITIVO N° 42/2009

INTERCONNESSIONE A35-A4 PROGETTO DEFINITIVO

INTERCONNESSIONE A35-A4
 INTERCONNESSIONE A35-A4 DA PROG. 5+060
 SDAX1 - SOTTOPASSO RAMO COLLEGAMENTO TANGENZIALE DIREZIONE BS
 SEZIONI TRASVERSALI TIPO

PROGETTAZIONE: **BBM CONSORZIO B.B.M.**

PER IL CONSORZIO IL DIRETTORE TECNICO: **MIRCA PEZZAROLI & C. S.p.A.**

PER IL CONCESSIONARIO IL DIRETTORE TECNICO: **MIRCA PEZZAROLI & C. S.p.A.**

I.D.		IDENTIFICAZIONE ELABORATO										DATA:		
60158	04	SZ	D	I	I1	SO	AX1	00	00	002	00	A	01	MARZO 2019
ELABORAZIONE PROGETTUALE		REVISIONE												
N.	DATA	DESCRIZIONE	DATA	REDAZIONE	DATA	CONTROLLATO	DATA	APPROVATO	DATA	APPROVATO	DATA	APPROVATO	DATA	
1														

IL CONCESSIONARIO: **BREBEMI SPA**