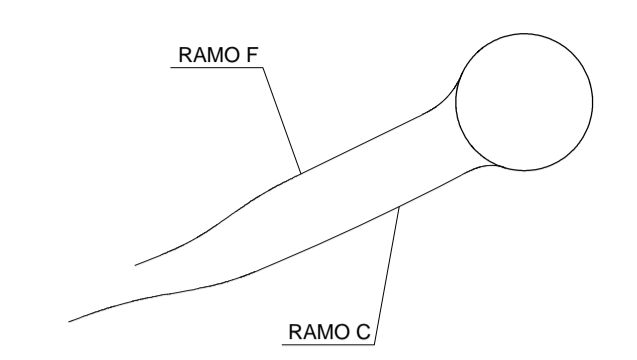
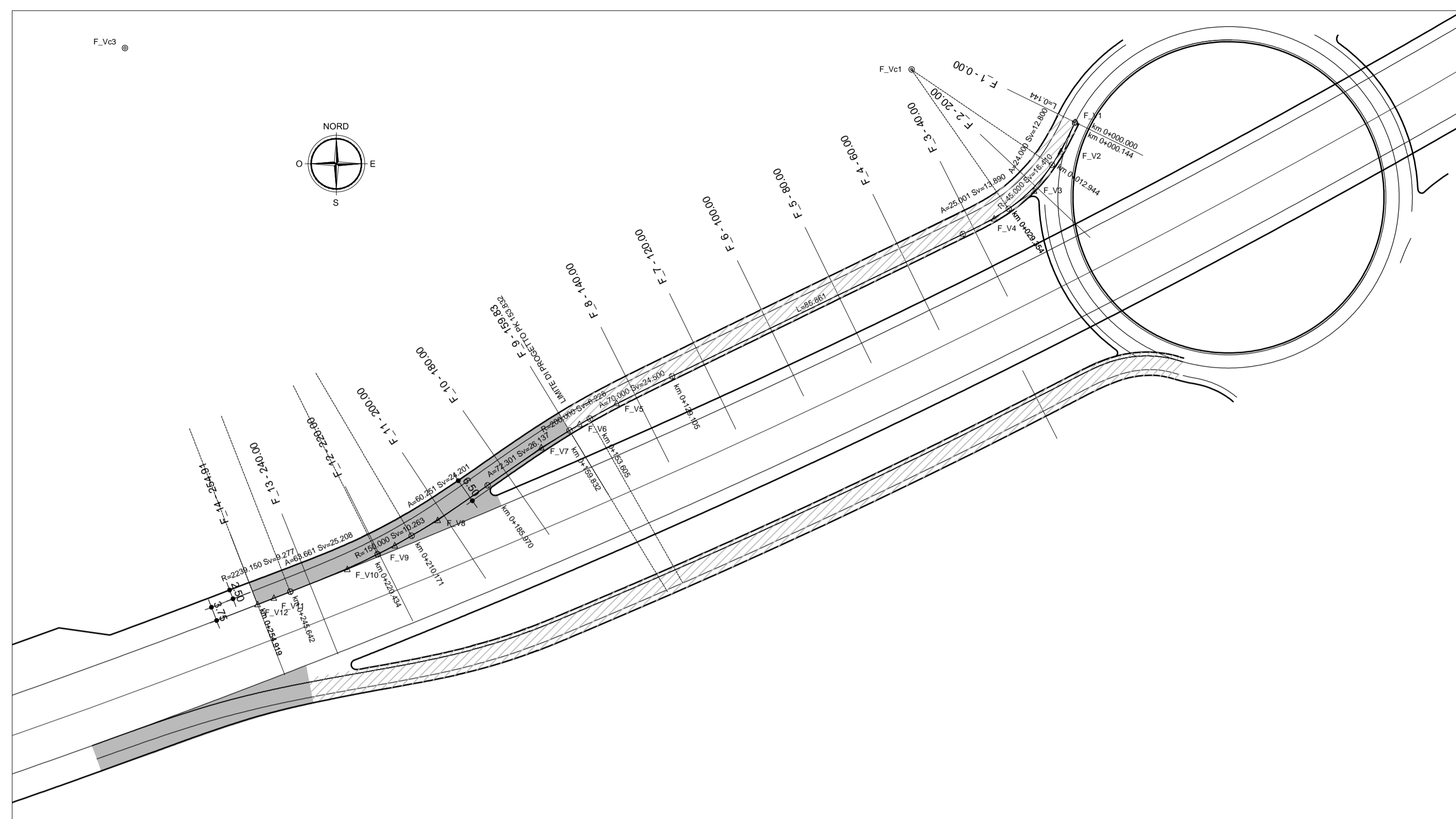


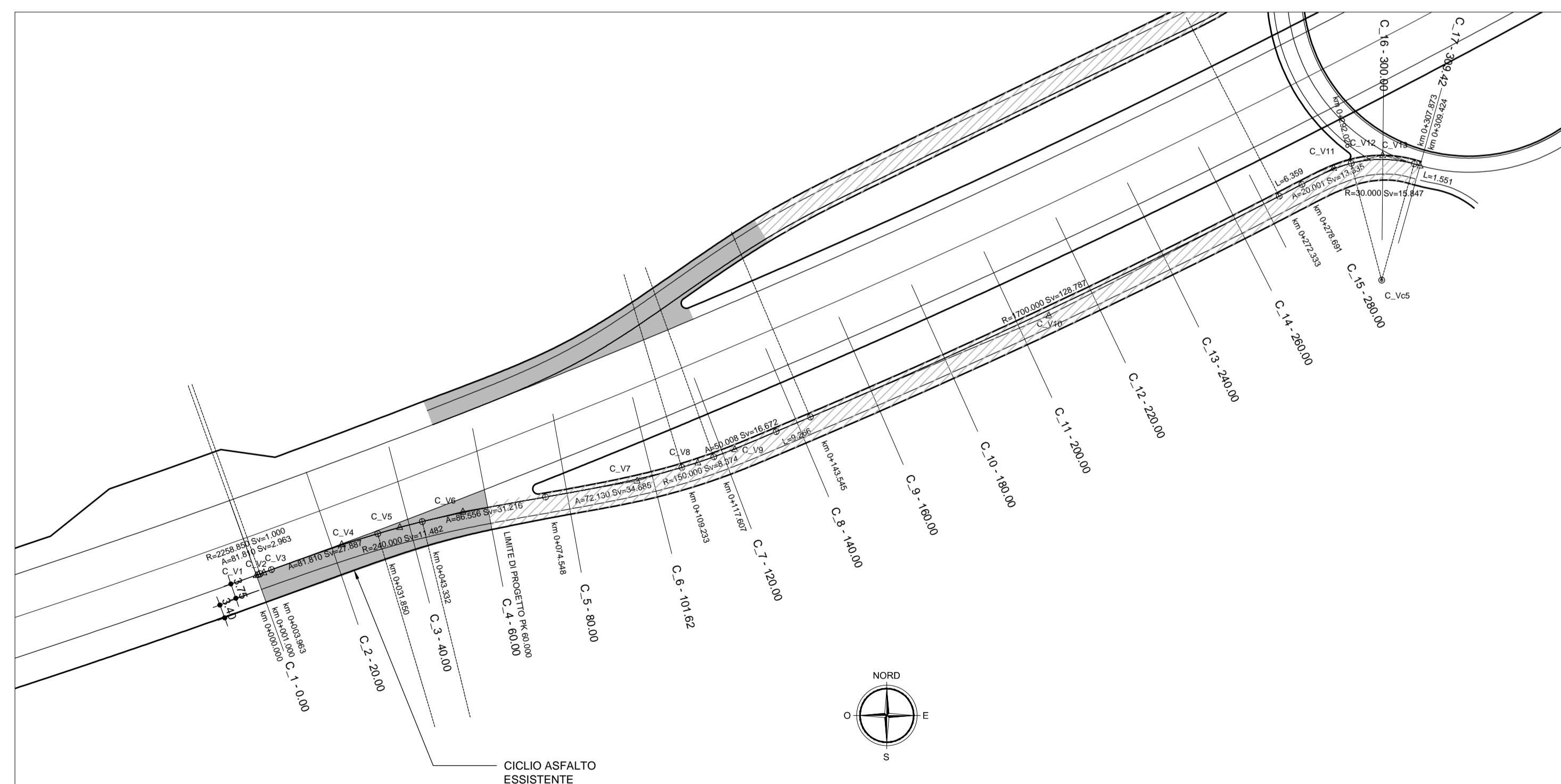
TRACCIAMENTO RAMO F



| | | | | | | | | | | | |
|---|---|---|---|---|---|---|---|--|--|--|---|
| F_V1 [3469420.181] [6510340.445] | F_V2 [3469416.370] [6510332.843] | F_V3 [3469409.290] [6510322.247] | F_V4 [3469398.687] [6510314.848] | F_V5 [3469298.534] [6510265.911] | F_V6 [3469278.718] [6510260.346] | F_V7 [3469278.614] [6510254.194] | F_V8 [3469251.143] [6510234.802] | F_V9 [3469239.750] [6510228.206] | F_V10 [3469227.171] [6510221.922] | F_V11 [3469207.890] [6510214.287] | F_V12 [3469203.364] [6510212.613] |
| F_V2 A: 24.000 Sv: 12.800 Ang2: 18.054° R: 45.000 | F_V3 A: 25.001 Sv: 13.800 Ang2: 18.054° R: 45.000 | F_V4 A: 25.001 Sv: 13.800 Ang2: 18.054° R: 45.000 | F_V5 A: 25.001 Sv: 13.800 Ang2: 18.054° R: 45.000 | F_V6 A: 25.001 Sv: 13.800 Ang2: 18.054° R: 45.000 | F_V7 A: 25.001 Sv: 13.800 Ang2: 18.054° R: 45.000 | F_V8 A: 25.001 Sv: 13.800 Ang2: 18.054° R: 45.000 | F_V9 A: 25.001 Sv: 13.800 Ang2: 18.054° R: 45.000 | F_V10 A: 25.001 Sv: 13.800 Ang2: 18.054° R: 45.000 | F_V11 A: 25.001 Sv: 13.800 Ang2: 18.054° R: 45.000 | F_V12 A: 25.001 Sv: 13.800 Ang2: 18.054° R: 45.000 | |

■ TRATTO ESISTENTE IN ADEGUAMENTO
▨ TRATTO ESISTENTE

TRACCIAMENTO RAMO C



| | | | | | | | | | | | |
|---|---|---|---|---|---|---|---|---|--|--|--|
| C_V1 [3469158.520] [6510175.218] | C_V2 [3469159.990] [6510175.387] | C_V3 [3469161.390] [6510175.891] | C_V4 [3469180.738] [6510182.874] | C_V5 [3469195.158] [6510187.150] | C_V6 [3469204.126] [6510198.666] | C_V7 [3469209.228] [6510203.189] | C_V8 [3469278.390] [6510208.503] | C_V9 [3469356.427] [6510238.716] | C_V10 [3469427.185] [6510278.389] | C_V11 [3469438.354] [6510279.873] | C_V12 [3469448.662] [6510276.974] |
| C_V1 R: 2258.850 Ac: 0.028g Tan: 0.000 Sv: 1.000 Bs: 0.000 | C_V2 R: 2258.850 Ac: 0.028g Tan: 0.000 Sv: 1.000 Bs: 0.000 | C_V3 R: 2258.850 Ac: 0.028g Tan: 0.000 Sv: 1.000 Bs: 0.000 | C_V4 R: 2258.850 Ac: 0.028g Tan: 0.000 Sv: 1.000 Bs: 0.000 | C_V5 R: 2258.850 Ac: 0.028g Tan: 0.000 Sv: 1.000 Bs: 0.000 | C_V6 R: 2258.850 Ac: 0.028g Tan: 0.000 Sv: 1.000 Bs: 0.000 | C_V7 R: 2258.850 Ac: 0.028g Tan: 0.000 Sv: 1.000 Bs: 0.000 | C_V8 R: 2258.850 Ac: 0.028g Tan: 0.000 Sv: 1.000 Bs: 0.000 | C_V9 R: 2258.850 Ac: 0.028g Tan: 0.000 Sv: 1.000 Bs: 0.000 | C_V10 R: 2258.850 Ac: 0.028g Tan: 0.000 Sv: 1.000 Bs: 0.000 | C_V11 R: 2258.850 Ac: 0.028g Tan: 0.000 Sv: 1.000 Bs: 0.000 | C_V12 R: 2258.850 Ac: 0.028g Tan: 0.000 Sv: 1.000 Bs: 0.000 |

CONCEDENTE: CONCESSIONI AUTOSTRADALI LOMBARDE

CONCESSIONARIA: SOCIETÀ DI PROGETTO BREBEMI SPA

CUP E31B05000390007

COLLEGAMENTO AUTOSTRADALE DI CONNESSIONE TRA LE CITTÀ DI BRESCIA E MILANO

PROCEDURA AUTORIZZATIVA D. LGS 163/2006
DELIBERA C.I.P.E. DI APPROVAZIONE DEL PROGETTO DEFINITIVO N° 42/2009

**INTERCONNESSIONE A35-A4
PROGETTO DEFINITIVO**

**INTERCONNESSIONE A35/A4
SVAX2 - ADEGUAMENTO SVINCOLO DI TRAVAGLIATO EST SVAD3**

PLANIMETRIA DI TRACCIAMENTO

PROGETTAZIONE: **CONSORZIO B.B.M.**

VERIFICA: **CONSORZIO B.B.M.**

PER IL CONSORZIO: **IMPRESA PIZZAROTTI e C. S.p.A.**
Dott. Ing. Pietro Mazzoli
Ordine degli Ingegneri di Parma N. 821

PER IL CONSORZIO: **IMPRESA PIZZAROTTI e C. S.p.A.**
Dott. Ing. Stefano Bellini
Ordine degli Ingegneri di Potenza N. 631

| I.D. | | IDENTIFICAZIONE ELABORATO | | | | | | | | | | DATA: | | | | |
|-------|----|---------------------------|---|---|----|----|-----|----|----|----|----|-------|----|----|------------|--------|
| 60110 | 04 | PL | D | I | 11 | SV | AX2 | 00 | 00 | 00 | 00 | 00 | 00 | 00 | MARZO 2015 | 111000 |

ELABORAZIONE PROGETTUALE: **IMPRESA PIZZAROTTI e C. S.p.A.**
Ordine degli Ingegneri di Parma N. 821

REVISIONE:

| N. | REV. | DESCRIZIONE | DATA | REDATTO | DATA | CONTROLLATO | DATA | APPROVATO |
|----|------|-------------|------------|---------------|------------|---------------|------------|---------------|
| A | 01 | EMESIONE | 06/03/2015 | F. PIZZAROTTI | 06/03/2015 | F. PIZZAROTTI | 06/03/2015 | F. PIZZAROTTI |

IL CONCEDENTE: CONCESSIONI AUTOSTRADALI LOMBARDE

IL CONCESSIONARIO: SOCIETÀ DI PROGETTO **Brebemi SpA**

IL PRESENTE DOCUMENTO NON POTRÀ ESSERE COPIATO, RIPRODOTTO O ALTAMENTE PUBBLICATO, IN TUTTO O IN PARTE, SENZA IL CONSENSO SCRITTO DELLA S.p.A. BREBEMI S.p.A. OGNI UTILIZZO NON AUTORIZZATO SARÀ PERSICUATO A NORMA DI LEGGE.
THIS DOCUMENT MAY NOT BE COPIED, REPRODUCED OR PUBLISHED, EITHER IN PART OR IN ITS ENTIRETY, WITHOUT THE WRITTEN PERMISSION OF S.p.A. BREBEMI S.p.A. UNAUTHORIZED USE WILL BE PROSECUTED BY LAW.