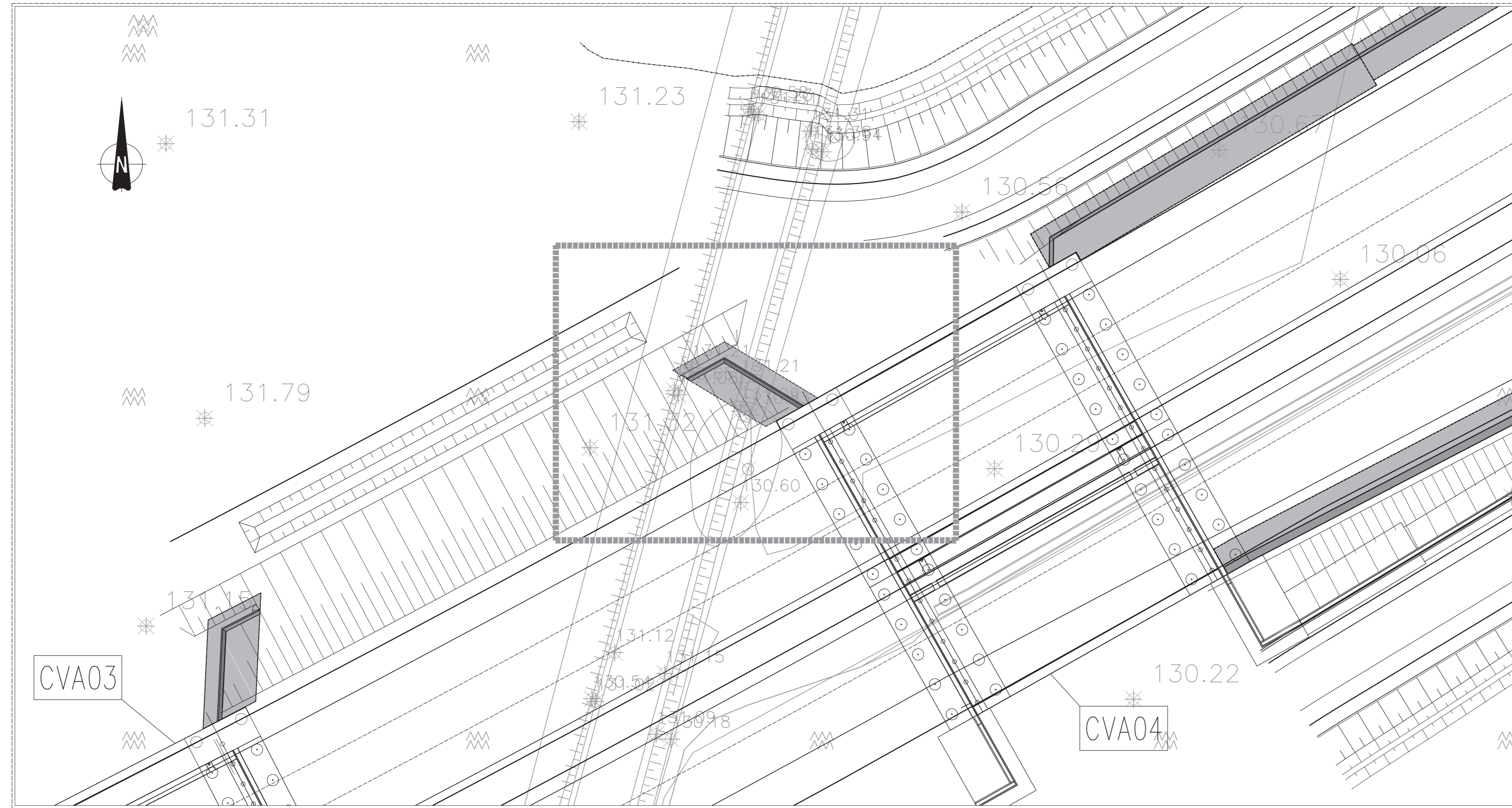
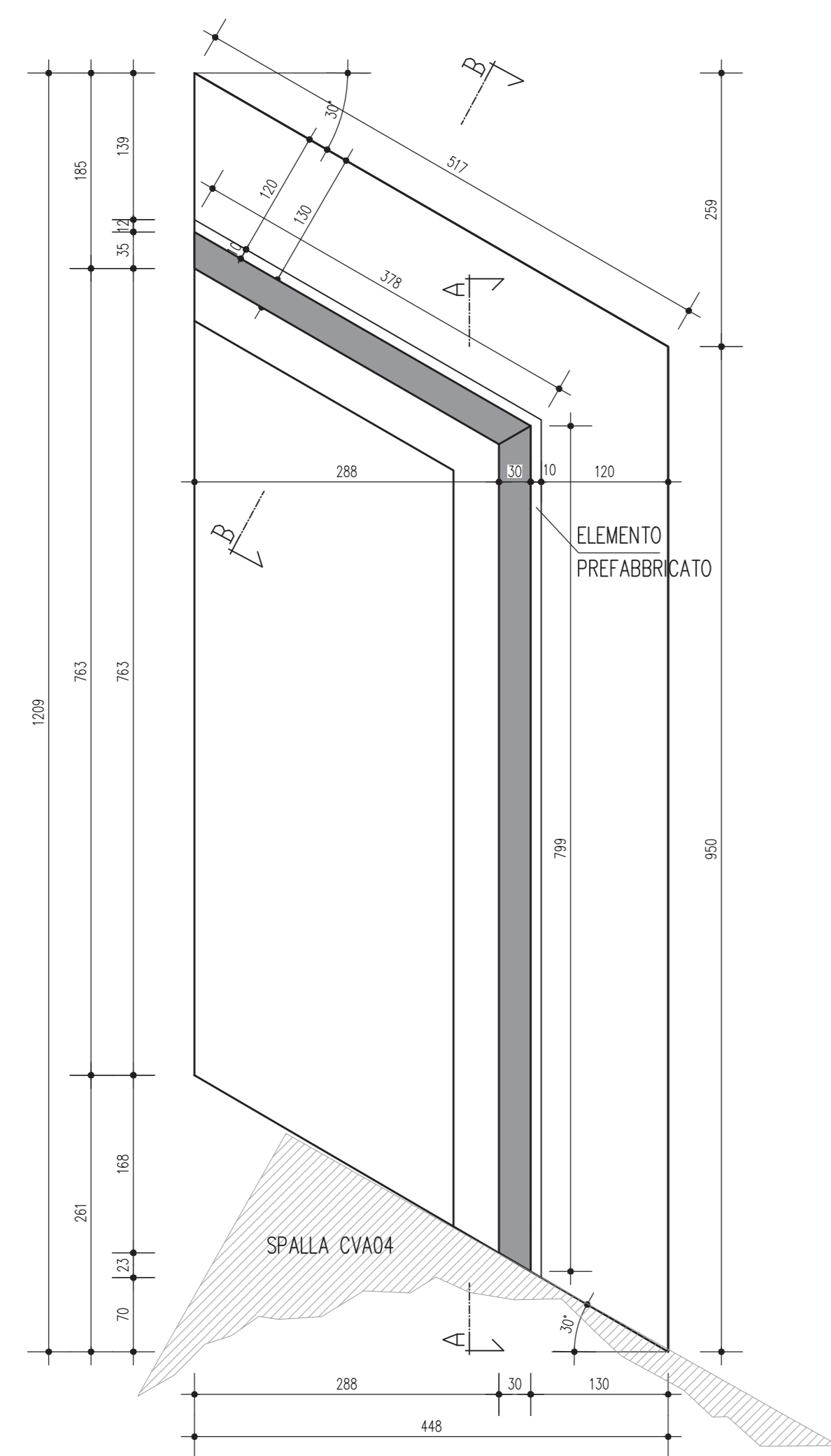


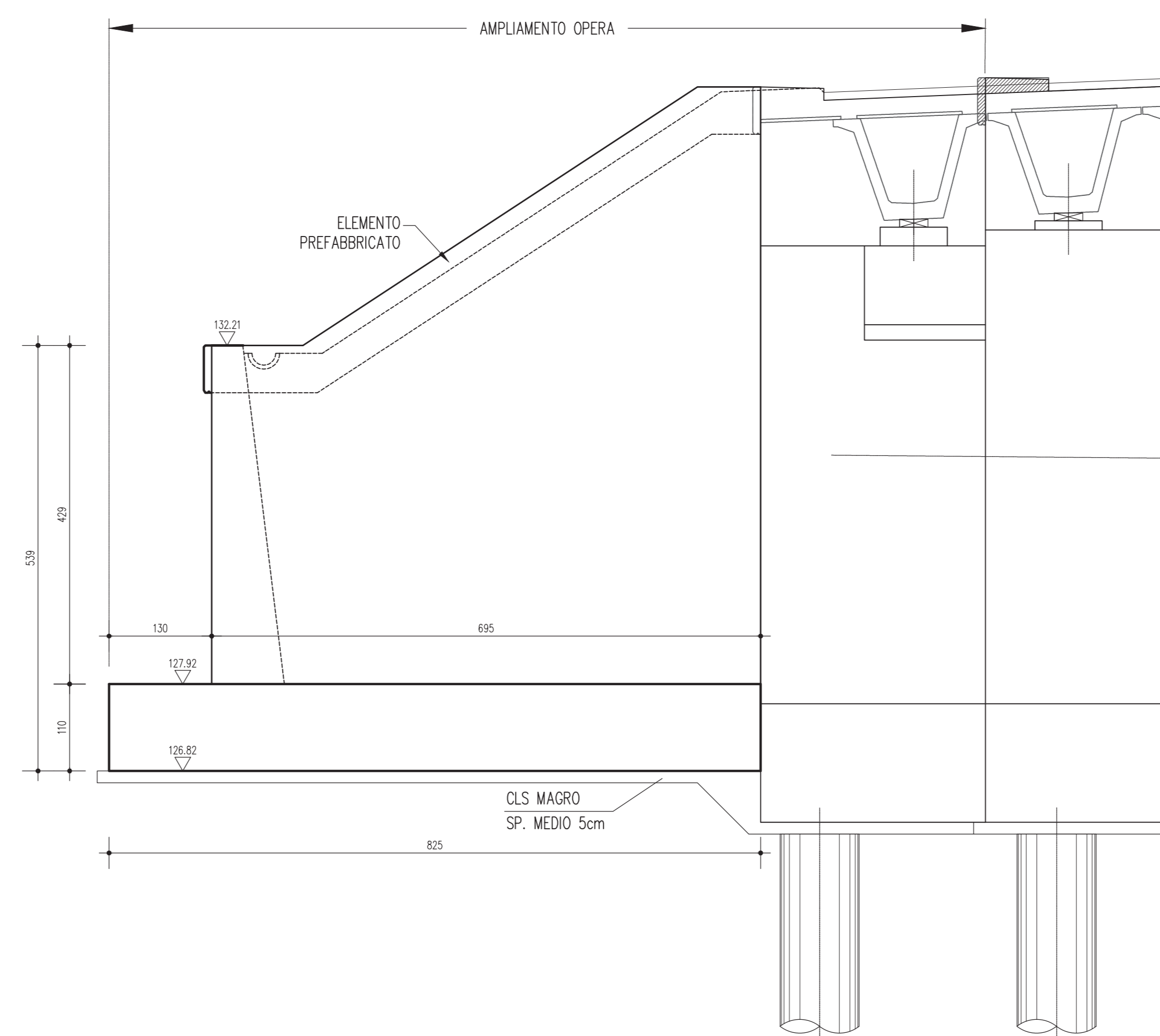
PLANIMETRIA D'INQUADRAMENTO 1:250



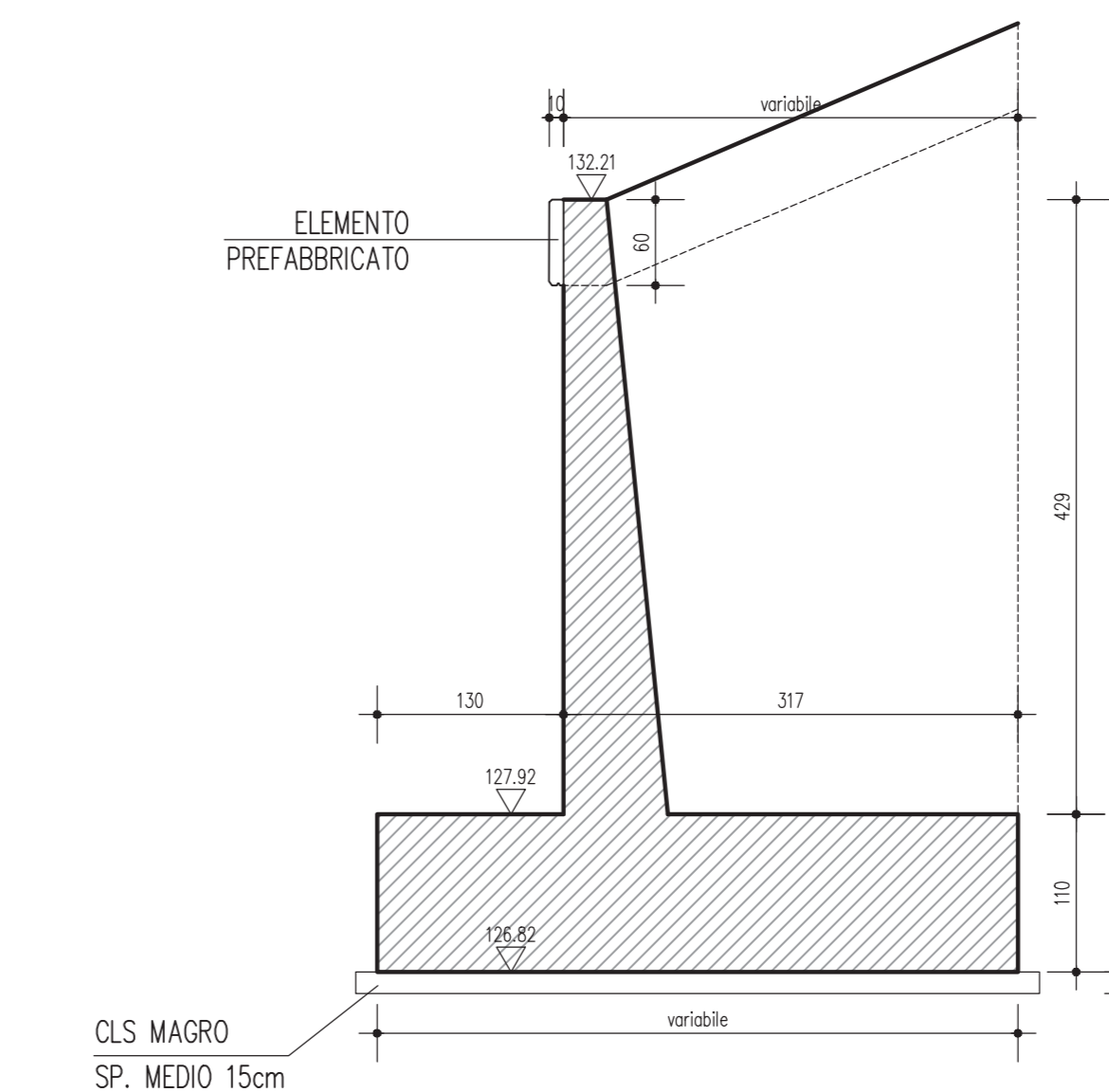
PIANTA 1:50



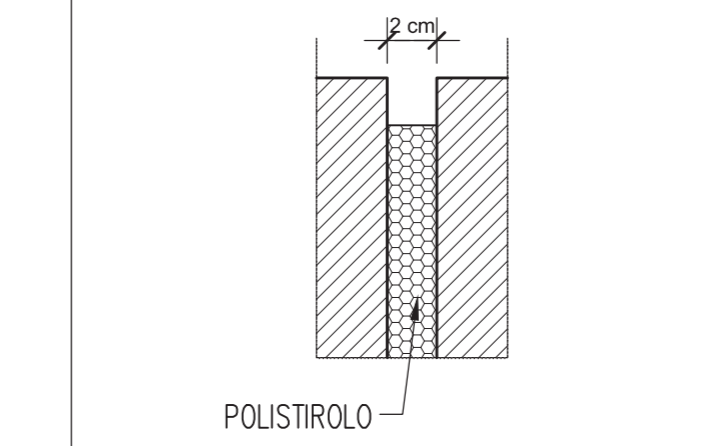
SEZIONE A-A 1:50



SEZIONE B-B 1:50



GIUNTO STRUTTURALE PARTICOLARE 1:5



ELABORATI DI RIFERIMENTO

| DESCRIZIONE | CODICE |
|-------------|--------|
| | |

NOTE

...TUTTE LE MISURE SONO ESPRESSE IN CENTIMETRI
 ...TUTTE LE QUOTE ALTIMETRICHE SONO ESPRESSE IN METRI s.l.m.

LEGENDA

CARATTERISTICHE DEI MATERIALI

PER CARATTERISTICHE DEI MATERIALI VEDERE ELABORATO :
 INTERCONNESSIONE A35-A4
 00000 - Generale
 PRESCRIZIONI MATERIALI E NOTE GENERALI
 CODICE : 80176 00 EL D I I 00000 00 00 001 00

CONCEDENTE
 CONCESSIONI AUTOSTRADALI LOMBARDE

CONCESSIONARIA
 SOCIETA' DI PROGETTO BREBEMI SPA

CUP E31B05000390007

COLLEGAMENTO AUTOSTRADALE DI CONNESSIONE TRA LE CITTA' DI BRESCIA E MILANO

PROCEDURA AUTORIZZATIVA D. LGS 163/2006
 DELIBERA C.I.P.E. DI APPROVAZIONE DEL PROGETTO DEFINITIVO N° 42/2009

INTERCONNESSIONE A35-A4 PROGETTO DEFINITIVO

INTERCONNESSIONE A35-A4
 INTERCONNESSIONE A35-A4 DA PROG. 5+060
 SVAX2 - ADEGUAMENTO SVINCOLO DI TRAVAGLIATO EST SVA03
 MURO DI RISVOLTO CVA04
 CARPENTERIA

PROGETTAZIONE:
BBM

VERIFICA:
CONSORZIO B.B.M.

PER IL CONSOZIO A DIRETTORE TECNICO
 MIRELA PEZZOTTI & C. S.p.A.
 25126 - Via F.lli Rosselli
 Ordine degli Ingegneri di Padova N. 631

PER IL CONSOZIO A DIRETTORE GENERALE
 MIRELA PEZZOTTI & C. S.p.A.
 25126 - Via F.lli Rosselli
 Ordine degli Ingegneri di Padova N. 631

APPROVATO BDM

| I.D. | | IDENTIFICAZIONE ELABORATO | | | | | | | | | | | |
|-------|----|---------------------------|---|----|----|-----|----|----|-----|----|---|----|----|
| 04 | CP | D | I | I1 | SV | AX2 | 00 | 00 | 006 | 00 | A | 00 | 00 |
| 60370 | | | | | | | | | | | | | |

ELABORAZIONE PROGETTUALE

| N. | REV. | DESCRIZIONE | DATA | REDAATTO | DATA | CONTROLLATO | DATA | APPROVATO |
|----|------|-------------|------|----------|------|-------------|------|-----------|
| 1 | | | | | | | | |

IL CONCESSIONARIO
BREBEMI SPA