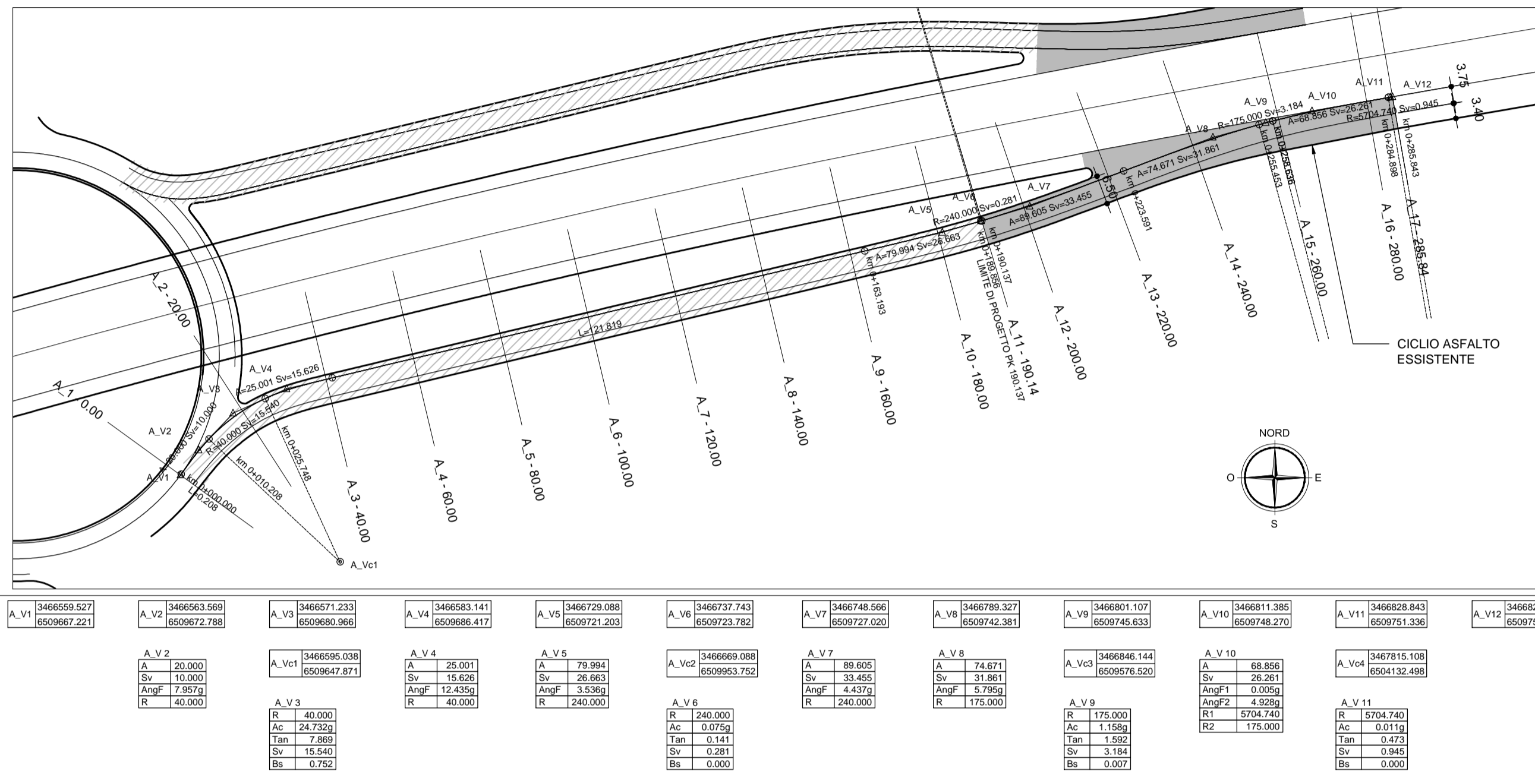
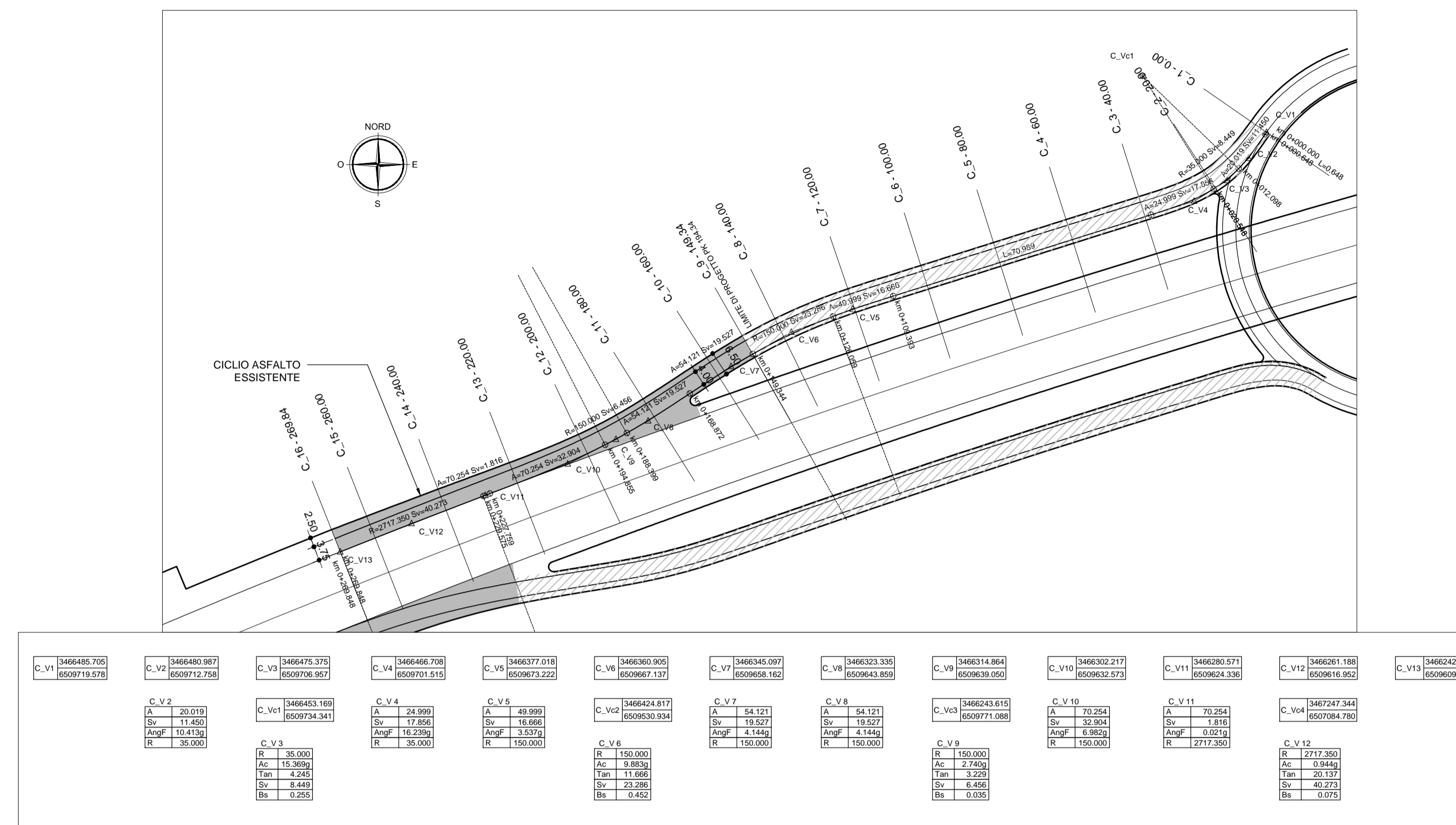


■ TRATTO ESISTENTE IN ADEGUAMENTO
▨ TRATTO ESISTENTE

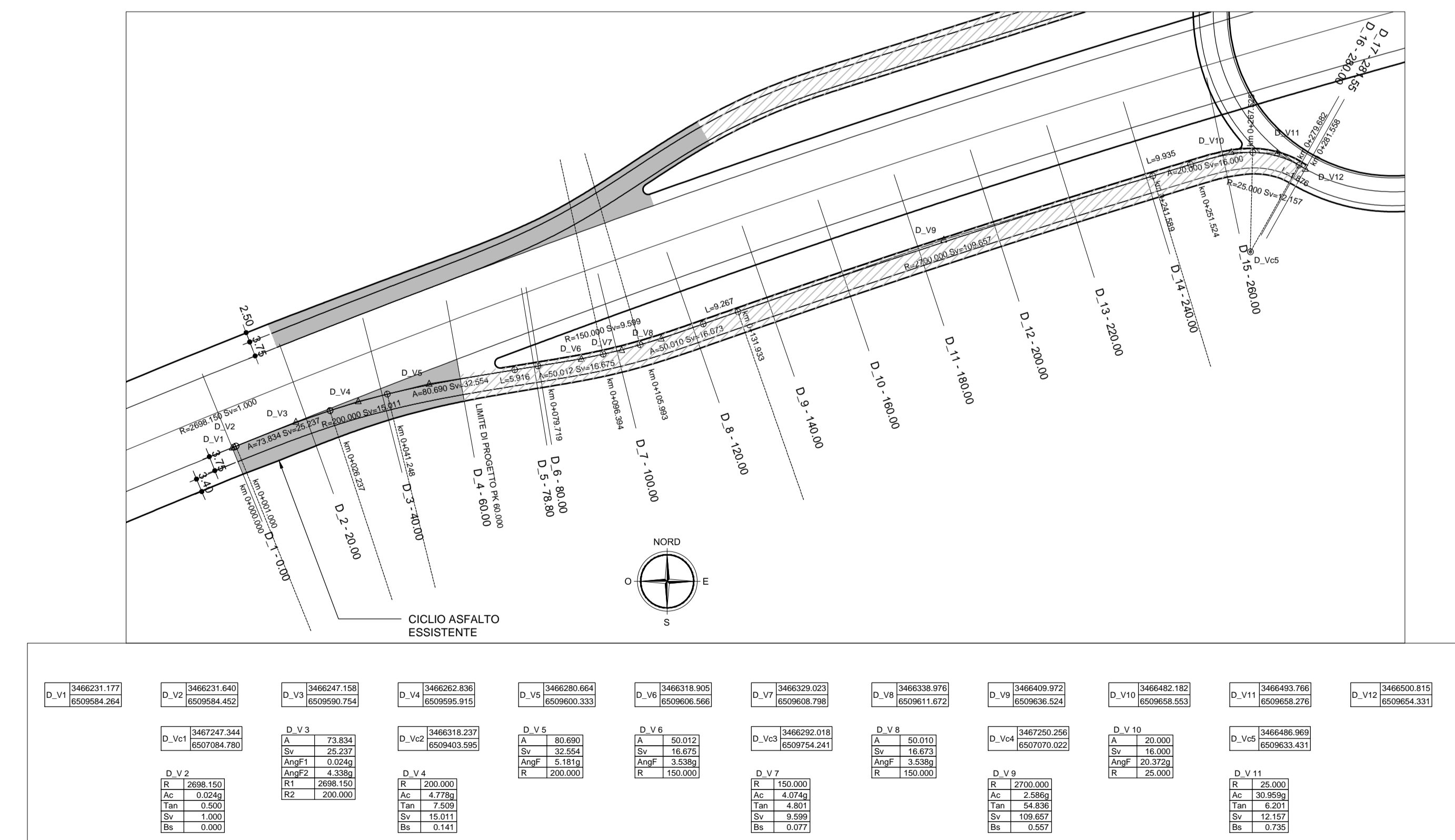
TRACCIAMENTO RAMO A



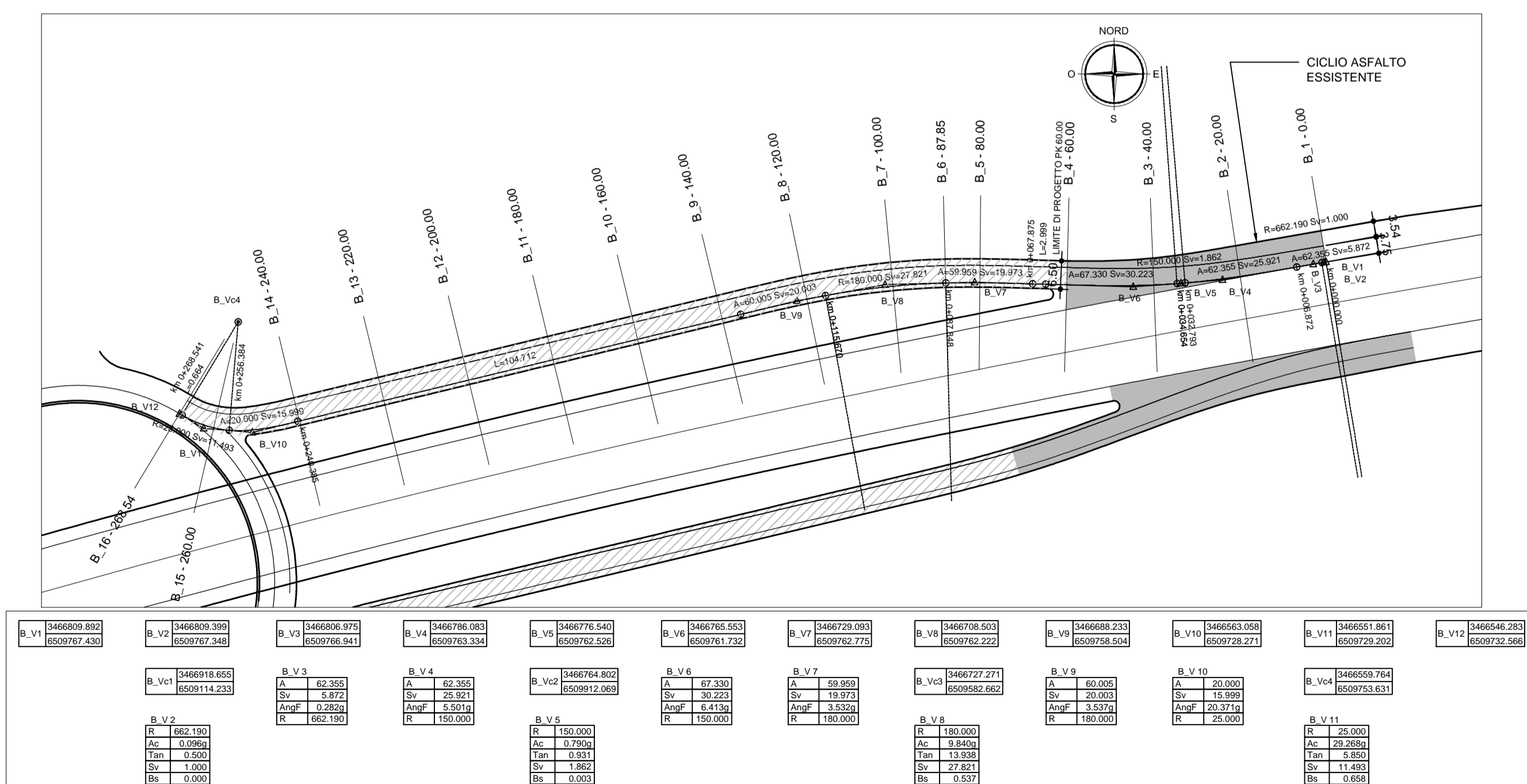
TRACCIAMENTO RAMO C



TRACCIAMENTO RAMO D



TRACCIAMENTO RAMO B



CUP E31B05000390007

COLLEGAMENTO AUTOSTRADALE DI CONNESSIONE TRA LE CITTÀ DI BRESCIA E MILANO

PROCEDURA AUTORIZZATIVA D. LGS 163/2006
DELIBERA C.I.P.E. DI APPROVAZIONE DEL PROGETTO DEFINITIVO N° 42/2009

**INTERCONNESSIONE A35/A4
PROGETTO DEFINITIVO**

INTERCONNESSIONE A35/A4
SVAX3 - ADEGUAMENTO SVINCOLO DI TRAVAGLIATO OVEST SVAD02

PLANIMETRIA DI TRACCIAMENTO

PROGETTAZIONE: **BBM CONSORZIO B.B.M.**

PER IL CONSORZIO
IL PROGETTISTA RESPONSABILE INTEGRAZIONE PRESTAZIONI SPECIALISTICHE
INGEGNERI PIZZAROTTI & C. S.p.A.
Via S. Felice 10, 25100 Mantova
Ordine degli Ingegneri di Parma N. 821

PER IL CONSORZIO
IL DIRETTORE TECNICO
INGEGNERI PIZZAROTTI & C. S.p.A.
Via S. Felice 10, 25100 Mantova
Ordine degli Ingegneri di Potenza N. 631

VERIFICA: APPROVATO BBM

I.D. 60115

ELABORAZIONE PROGETTUALE

REVISIONE

IL CONCEDENTE: CONCESSIONARI AUTOSTRADALI LOMBARDE

IL CONCESSIONARIO: Società di Progetto **BREBEMI SPA**