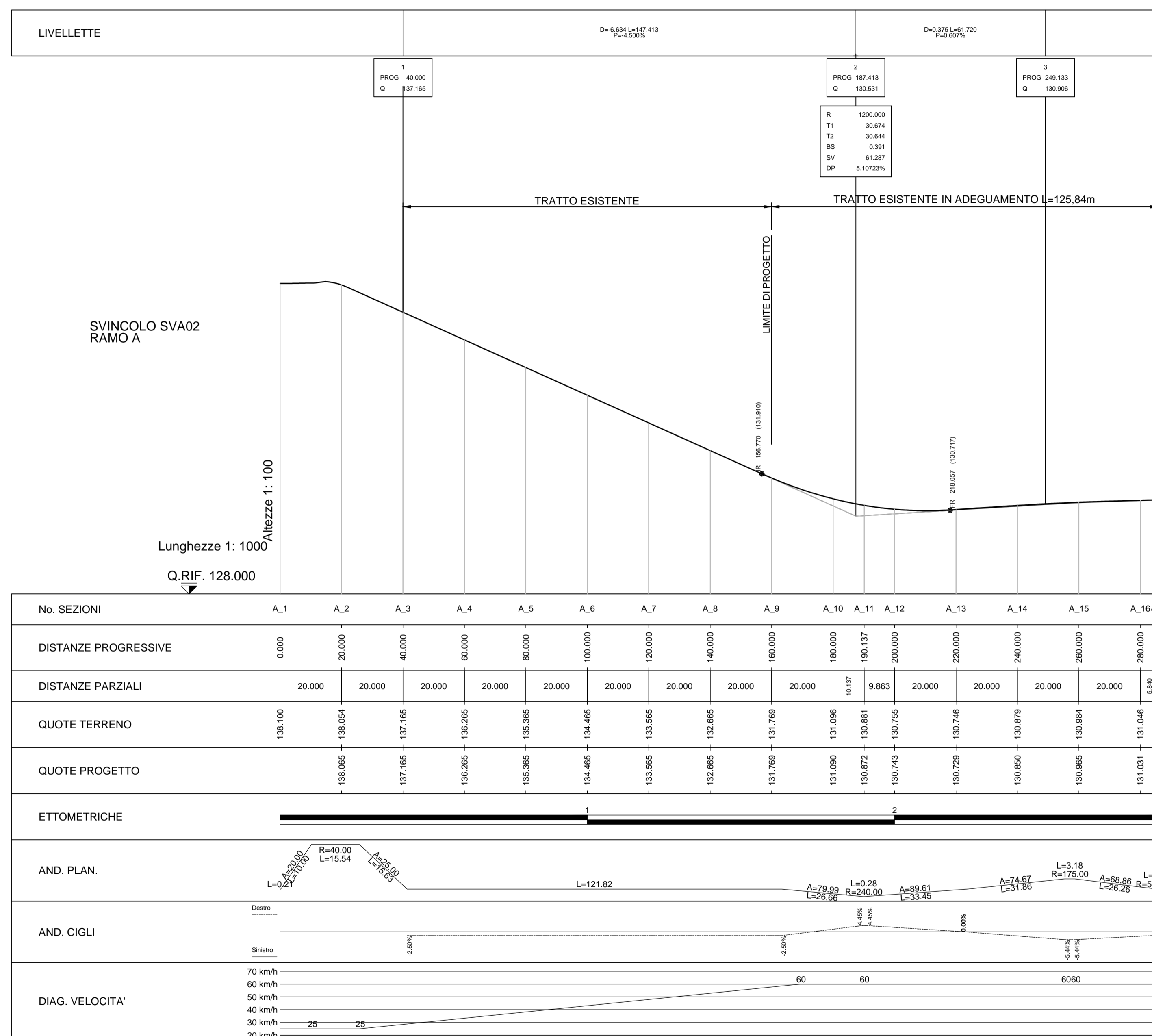
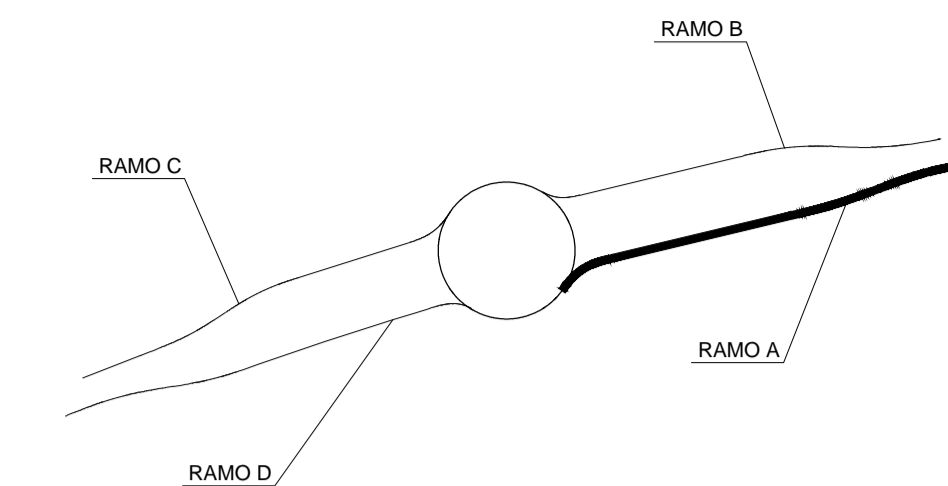


SVINCOLO TRAVAGLIATO OVEST
PIANTA CHIAVE scala 1:5000



CONCEDENTE: CONCESSIONI AUTOSTRADALI LOMBARDE

CONCESSIONARIA: SOCIETA' DI PROGETTO BREBEMI SPA

CUP E31B05000390007

COLLEGAMENTO AUTOSTRADALE DI CONNESSIONE TRA LE CITTA' DI BRESCIA E MILANO

PROCEDURA AUTORIZZATIVA D. LGS 163/2006
DELIBERA C.I.P.E. DI APPROVAZIONE DEL PROGETTO DEFINITIVO N° 42/2009

INTERCONNESSIONE A35-A4 PROGETTO DEFINITIVO

INTERCONNESSIONE A35/A4

SVAX3 - ADEGUAMENTO SVINCOLO DI TRAVAGLIATO OVEST SVA02

PROFILO LONGITUDINALE

RAMO A

PROGETTAZIONE: **CONSORZIO B.B.M.**

VERIFICA: **APPROVATO B.B.M.**

PER IL CONSORZIO IL PROGETTISTA RESPONSABILE INTEGRATORE PRESTAZIONI SPECIALISTICHE: **IMPRESA PIZZAROTTI e C. S.p.A.**
Dott. Ing. Pietro Mazzoni
Ordine degli Ingegneri di Parma N. 821

PER IL CONSORZIO IL DIRETTORE TECNICO: **IMPRESA PIZZAROTTI e C. S.p.A.**
Dott. Ing. Stefano "Bibi" Balzer
Ordine degli Ingegneri di Potenza N. 631

I.D.		IDENTIFICAZIONE ELABORATO										DATA:		
ENIT.	TIP.	FAB.	N.A.	LOTTO	OPERA	PROG. OPERA	TRATTO	PART.	PROG.	PART. DOC.	STATO	REV.	MARZO 2015	
60116	04	PR	D	I	11	SV	AX3	00	00	00	A	00	SCALAI:	1:10000 / 1:5000 / 1:100

ELABORAZIONE PROGETTUALE		REVISIONE						
N.	REV.	DESCRIZIONE	DATA	REDATTO	DATA	CONTROLLATO	DATA	APPROVATO
A	01	EMISSIONE	04/03/2015	F.MAZZONI	04/03/2015	F.MAZZONI	04/03/2015	F.MAZZONI

IL PROGETTISTA: **IMPRESA PIZZAROTTI e C. S.p.A.**
Via ...
Ordine degli Ingegneri di Parma N. 821

IL CONCESSIONARIO: **BREBEMI SPA**
CONCESSIONI AUTOSTRADALI LOMBARDE

IL CONCESSIONARIO: **BREBEMI SPA**
Societa' di Progetto

IL PRESENTE DOCUMENTO NON POTRA' ESSERE COPIATO, RIPRODOTTO O ALTAMENTE PUBBLICATO, IN TUTTO O IN PARTE, SENZA IL CONSENSO SCRITTO DELLA SGP BREBEMI S.P.A. (CON UTILIZZO NON AUTORIZZATO) SENZA PERSECUZIONE A NORMA DI LEGGE.
THIS DOCUMENT MAY NOT BE COPIED, REPRODUCED OR PUBLISHED, EITHER IN PART OR IN ITS ENTIRETY, WITHOUT THE WRITTEN PERMISSION OF SGP BREBEMI S.P.A. UNAUTHORIZED USE WILL BE PROSECUTED BY LAW.