

LEGENDA

- AUTOSTRADA
- AREA DI STUDIO

- Confine Provinciale
- Confini Comunali

Idrografia

- Laghi e specchi d'acqua minori
- Fiumi e corsi d'acqua minori

Sistema insediativo e infrastrutturale (RL-DUSAF)

- Aree insediate
- Infrastrutture stradali

Degradi determinati dallo sviluppo del sistema insediativo

- Generatori di traffico e disturbi*
- Grandi Superfici di Vendita
 - Strade ad alta concentrazione di superfici commerciali
 - Attrezzature collettive (Fiere e autodromi)
 - Impianti e attrezzature sportive (RL-DUSAF)
 - Aree A (PTRA Montichiani)
 - Aree industriali e artigianali, commerciali e depositi caorici di materiali e Impianti tecnologici (RL-DUSAF)
 - Aziende RIR ai sensi della Direttiva Seveso
- Ambiti degradati soggetti ad usi diversi*
- Ambienti estrattivi
 - Discariche
 - Altre aree soggette a degradi o abbandono (RL-DUSAF)

Degradi determinati da abbandono o dismissione

- Aree interessate da bonifica
- Individuazione puntuale bonifiche
- Sito Interesse Nazionale Caffaro
- Aree dismesse
- Aree dismesse recuperate o in corso di recupero
- Ambiti (Cluster) con presenza rilevante di aree in dismissione

Degradi determinati da rischio idrogeologico e sismico

- Aree franose o soggette a crolli, franosità e sprofondamenti (RL_Geoiffi)
- Deformazioni gravitativite profonde di versante (RL_Geoiffi)
- Frane lineari (RL_Geoiffi)
- Grandi ciglie
- Opere di ingegneria idraulica_RL_Geoambientale
- Opere di difesa / regimazione idraulica_RL_Geoambientale
- Fasce PAI A, B, C
- Insediamenti insistenti su aree a rischio idrogeologico (fascia PAI, aree allagabili, aree alluvionali, aree franose e conoidi di deiezione)

Degrado vegetazionale e indotti dall'attività agricola (RL-Geoambientali)

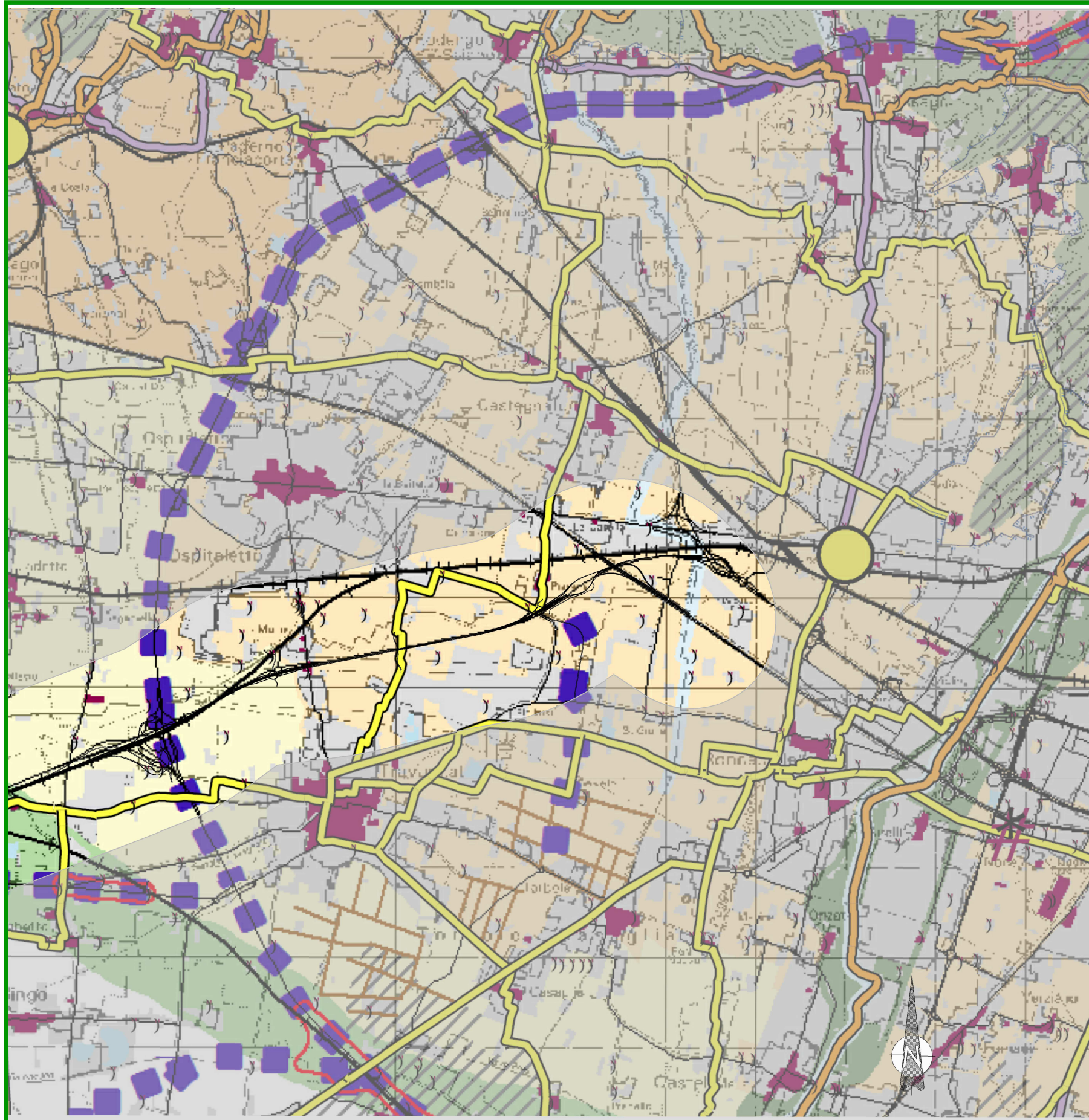
- Aree degradate da fenomeni valanghivi
- Aree degradate da scorrette forme d'uso e di governo

- Aree relitte e intercluse
- Aree soggette ad incendi frequenti
- Aree verdi degradate da eccesso di carico antropico a scopi ricreativi
- Boschi degradati da attacchi parassitari o patologie diverse
- Pascoli sovraccarichi con rotture di cortice erbosa
- Superfici agricole abbandonate o infestate
- Superfici agricole non correttamente utilizzate o coltivate
- Rimboschimenti recenti (RL-DUSAF)
- Coltivazioni in serra
- Vulnerabilità della falda (nitrati) (PTUA 2006)

Rischio di degrado derivato da criticità ambientali

- Comuni senza impianti di depurazione attivi
- Rischio di degrado derivati da emissioni gassose (RL-Geoambientale)**
- Intenso/Forte
- Moderato/Tenue
- Rischi derivati dal degrado del clima acustico (RL-Geoambientale)**
- Intenso/Forte
- Moderato/Tenue
- Curve isofoniche 60-65-70dB(A) (PTRA Montichiani)
- Rischi legati all'elettromagnetismo**
- Linee elettriche aeree
- Distanza di Prima Approssimazione massima (DPA) 32 m per lato (DPA definita da DM 29/05/2008)

Società di Progetto
 Brebemi SpA



LEGENDA

	AUTOSTRADA		AREA DI STUDIO
	Confine provinciale		Insedativo
	Rete stradale		Laghi
	Ferrovie		
Idrografia			
	Elementi primari della rete idrografica		
	Elementi secondari della rete idrografica		

AMBITI PER LA TUTELA/RIPRISTINO DELLA CONTINUITA' DEI PAESAGGI NATURALI

	Parchi Nazionali e Regionali	Si rimanda alla normativa di riferimento
--	------------------------------	--

AMBITI DELLA RETE ECOLOGICA PROVINCIALE

TIPOLOGIA	RIFERIMENT/AZIONI
	Elementi di primo livello della RER, inclusi i siti della Rete Natura 2000
	Aree ad elevato naturalistico
	Aree naturali di completamento
	Corridoi ecologici primari
	Corridoi ecologici secondari

Cfr. Tav. 4 Rete ecologica e Articoli delle NdA riferiti alla Rete Ecologica Provinciale

AMBITI AGRICOLI DI VALORE PAESISTICO AMBIENTALE E PLIS

TIPOLOGIA	RIFERIMENT/AZIONI
	Ambiti agricoli di valore paesistico ambientale
	PLIS

Potenziamento degli elementi di naturalità diffusa nel rispetto della struttura paesistica originaria
 Cfr. Articoli delle NdA della Rete Ecologica Provinciale

AMBITI SPECIFICI DELLA RETE VERDE PAESAGGISTICA: tutela/valorizzazione

TIPOLOGIA	RIFERIMENT/AZIONI
	Nodi strategici delle valli fluviali
	Ambiti fortemente antropizzati delle valli fluviali
	Ambiti dei paesaggi rurali tradizionali della Franciacorta e del Lugana
	Ambiti rurali di frangia urbana
	Ambiti dei paesaggi rurali di transizione
	Elementi di rilevanza paesaggistica
	Margini delle conurbazioni
	Territorio interessato da potenziamento e nuove strade
	Tratti stradali ad alta interferenza con il mosaico paesistico ambientale
	Domini sciabili da PTCP
	Elementi di potenziale valore paesistico

Attivazione di processi complessivi di riqualificazione
 Riqualificazione delle aree agricole frammentate e/o residuali
 Contenimento del consumo di suolo e potenziamento dei caratteri identitari
 Contenimento del consumo di suolo e ricomposizione del paesaggio locale
 Contenimento del consumo di suolo, potenziamento delle connessioni con gli ambiti a contorno
 Contenimento della pressione antropica, attivazione di processi di riqualificazione
 Contestualizzazione, ricomposizione e riqualificazione
 Predisposizione di scenari di riqualificazione paesistica complessiva
 Attivazione di interventi di mitigazione e di ricomposizione del paesaggio
 Riqualificazione delle aree interessate, Cfr. Tav. 1 Struttura e mobilità e Articoli delle NdA riferiti
 Attivazione di processi di rigenerazione urbana e costruzione di nuovi paesaggi di qualità

ELEMENTI IDENTITARI DEI PAESAGGI CULTURALI: tutela/valorizzazione

TIPOLOGIA	RIFERIMENT/AZIONI
	Nuclei di antica formazione
	Elementi di rilevanza dei paesaggi culturali
	Orditure significative dei paesaggi agricoli

Tutela della fisionomia di nuclei storici
 Cfr. Tav. 2.2 - Tutela e valorizzazione
 Conservazione

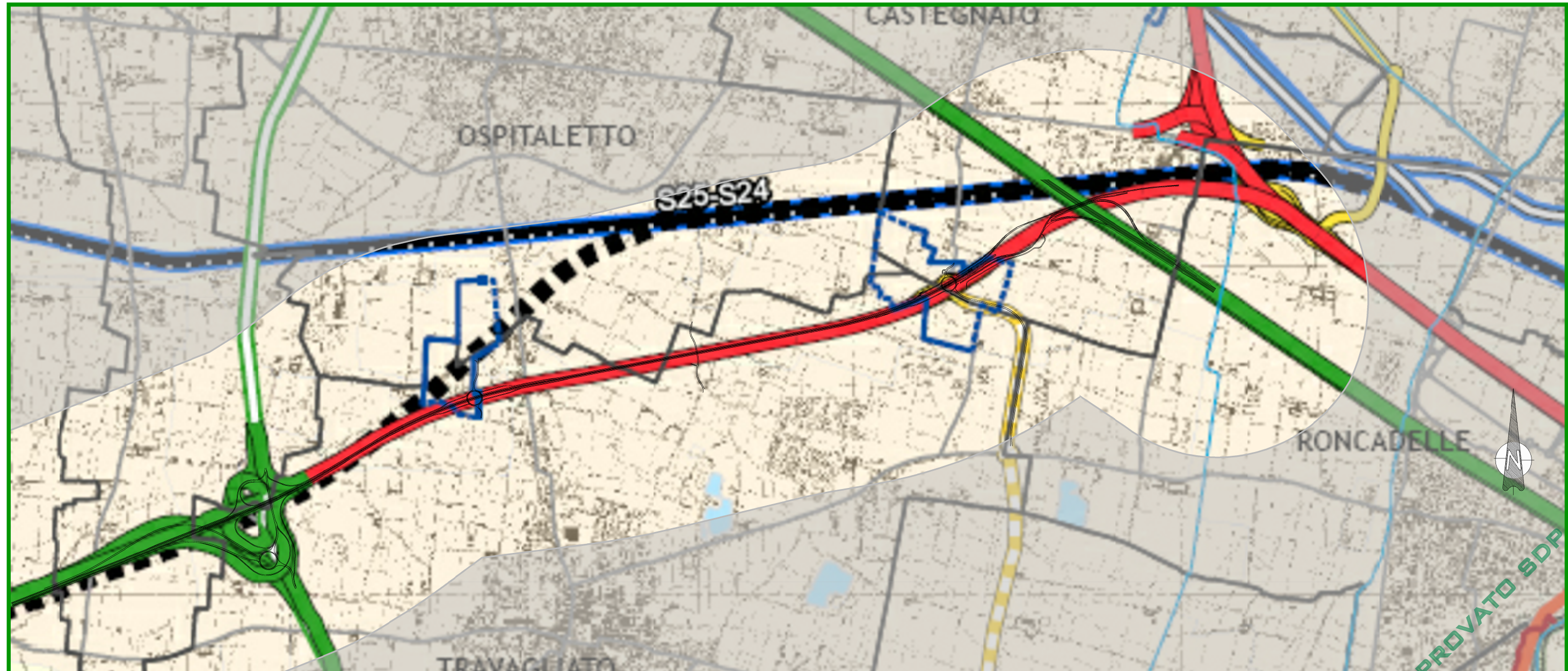
ELEMENTI DELLA RETE FRUITIVA DEL PATRIMONIO PAESAGGISTICO: fruizione

TIPOLOGIA	RIFERIMENT/AZIONI
	Nodi dell'intermodalità dolce
	Sentieri
	Percorsi ciclabili
	Strade del vino

Incremento e /o miglioramento di attrezzature e servizi
 Miglioramento e potenziamento della rete della segnaletica, dei servizi e delle attrezzature
 Attivazione di sinergie con il sistema ricettivo

APPROVATO SDP

Società di Progetto
Drebemi SpA



APPROVATO SDP

LEGENDA

- ≡≡≡ AUTOSTRADA
- AREA DI STUDIO

- Corridoi ecologici primari a bassa/media antropizzazione in ambito pianiziale
- Corridoi ecologici primari altamente antropizzati in ambito montano
- Corridoi ecologici secondari
- Corridoi locali
- Varchi RER
 - deframmentare
 - entrambi
 - varco da tenere
- Varchi REP
 - Delimitazione varco
 - Direttrice di permeabilità del varco
- Fronti problematici all'interno dei corridoi ecologici
- ! Principali punti di conflitto della rete con le infrastrutture prioritarie
- (Aree problematiche all'interno dei corridoi ecologici
- Direttrici di collegamento esterno
- Principali ecosistemi lacustri

- Zone umide
- Aree ad elevato valore naturalistico
- Ambiti di consolidamento ecologico delle colline moreniche del Garda
- Aree naturali di completamento
- Ambiti urbani e periurbani preferenziali per la ricostruzione ecologica diffusa
- Ambiti dei fontanili
- Aree per la ricostruzione polivalente dell'agroecosistema
- Rete Natura 2000
- Elementi di primo livello della RER
- Parchi regionali nazionali
- Reticolo idrico principale
- Viabilità locale
- Viabilità primaria
- Viabilità da potenziare a primaria

- Viabilità principale
- Viabilità da potenziare a principale
- Viabilità principale (di progetto)
- Viabilità secondaria
- Viabilità secondaria (di progetto)
- Metropolitana
- Metropolitana in progetto
- Linee ferroviarie metropolitane
- Linee ferroviarie di progetto
- AC/AV
- Ferrovia storica
- Confini comunali
- Confine provinciale

Società di Progetto
 Brebemi SpA