



APPROVATO SDR

LEGENDA



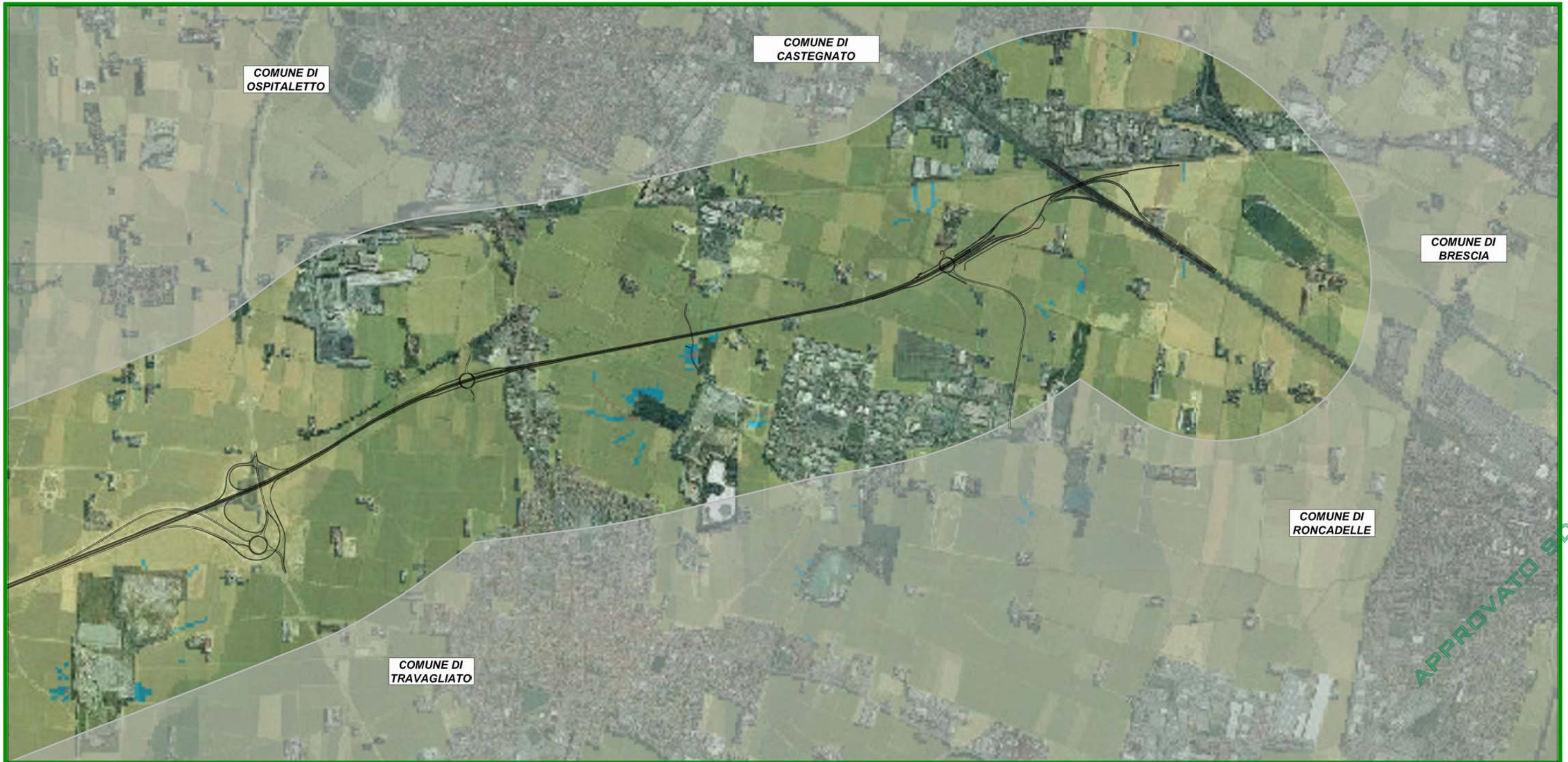
AUTOSTRADA



AREA DI STUDIO

	PM	Piano montano, coincidente con le fasce fitoclimatiche del Picetum e del Fagetum (700-1700 +/- 300 m)		MW	Apparati wormiani costituiti da sedimenti glaciali, fluvioglaciali e glaciolacustri		LS	Settore distale della piana proglaciale, inciso da un reticolo idrografico permanente di tipo meandriforme
	PB	Piano basale, coincidente con la fascia fitoclimatica del Castanetum (<700 +/-300 m)		TA	Lembi residui di piane fluvioglaciali prewormiane		VN	Superfici terrazzate delimitate da scarpate d'erosione e variamente rilevate sulle piane fluviali attuali
	PV	Fondivalle montani di origine alluvionale		LC	Settore apicale della piane proglaciale o piana pedemontana		VI	Piane fluviali a dinamica prevalentemente deposizionale, in parte inondabili
	MP	Apparati prewormiani costituiti da sedimenti glaciali, fluvioglaciali e glaciolacustri		LW	Settore intermedio della piana proglaciale			

Società di Progetto
Brebemi SpA



LEGENDA

≡ AUTOSTRADA ≡ AREA DI STUDIO

SUOLI ADATTI ALL'AGRICOLTURA			SUOLI ADATTI AL PASCOLO ED ALLA FORESTAZIONE		
	CLASSE I	Suoli che presentano pochissimi fattori limitanti il loro uso e che sono quindi utilizzabili per tutte le colture.		CLASSE V	Suoli che pur non mostrando fenomeni di erosione, presentano tuttavia altre limitazioni difficilmente eliminabili tali da restringere l'uso al pascolo o alla forestazione o come habitat naturale.
	CLASSE II	Suoli che presentano moderate limitazioni che richiedono una opportuna scelta delle colture e/o moderate pratiche conservative.		CLASSE VI	Suoli che presentano limitazioni severe, tali da renderli inadatti alla coltivazione e da restringere l'uso, seppur con qualche ostacolo, al pascolo, alla forestazione o come habitat naturale.
	CLASSE III	Suoli che presentano severe limitazioni, tali da ridurre la scelta delle colture e da richiedere speciali pratiche conservative.			
	CLASSE IV	Suoli che presentano limitazioni molto severe, tali da ridurre drasticamente la scelta delle colture e da richiedere accurate pratiche di coltivazione.			

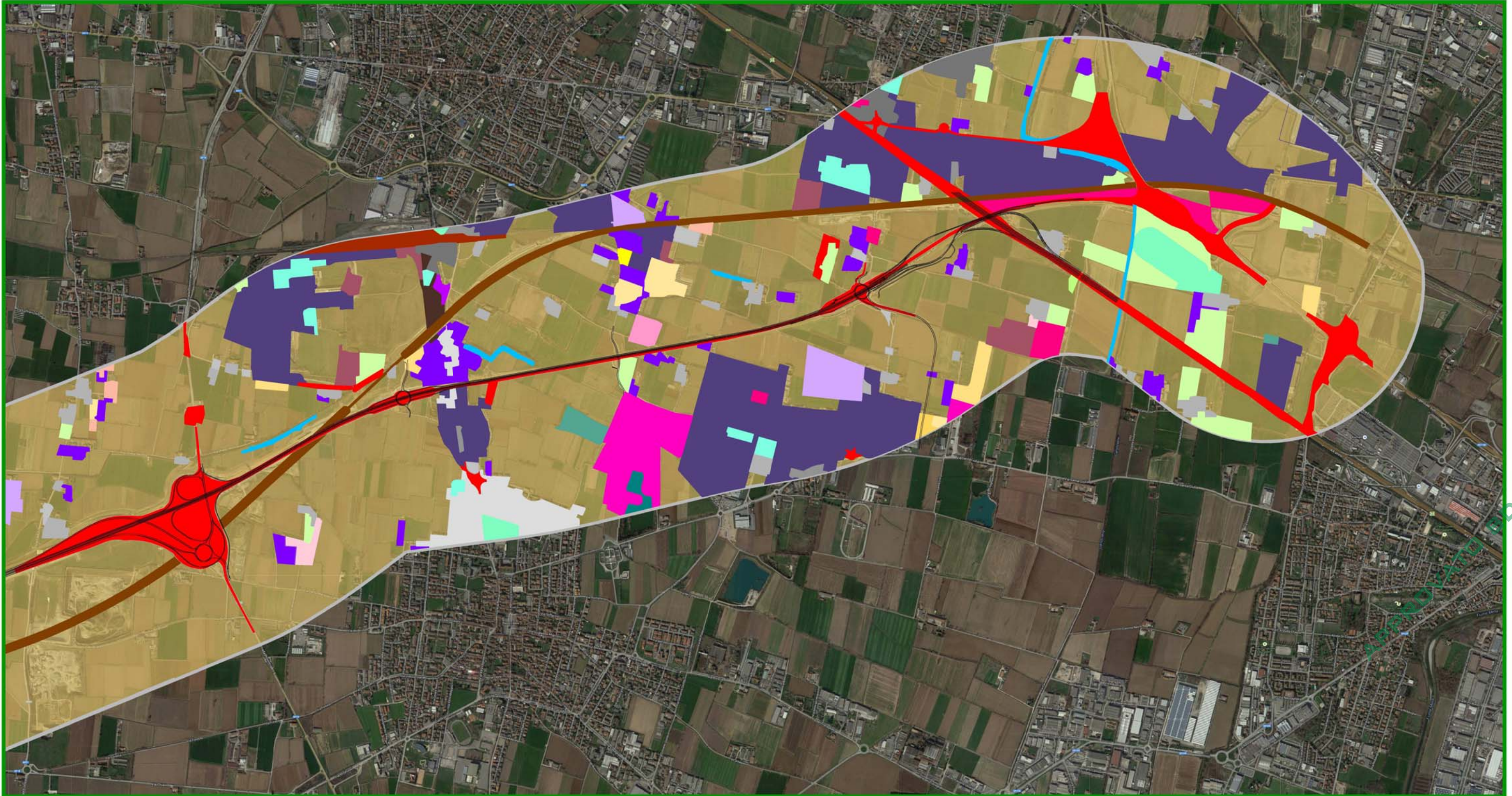
Società di Progetto
 Brebemi SpA



LEGENDA

	AUTOSTRADA		AREA DI STUDIO		
	A	ALTO		M	MODERATO
	A/M	ALTO/MODERATO		B/M	BASSO/MODERATO
	A/B	ALTO/BASSO		B	BASSO

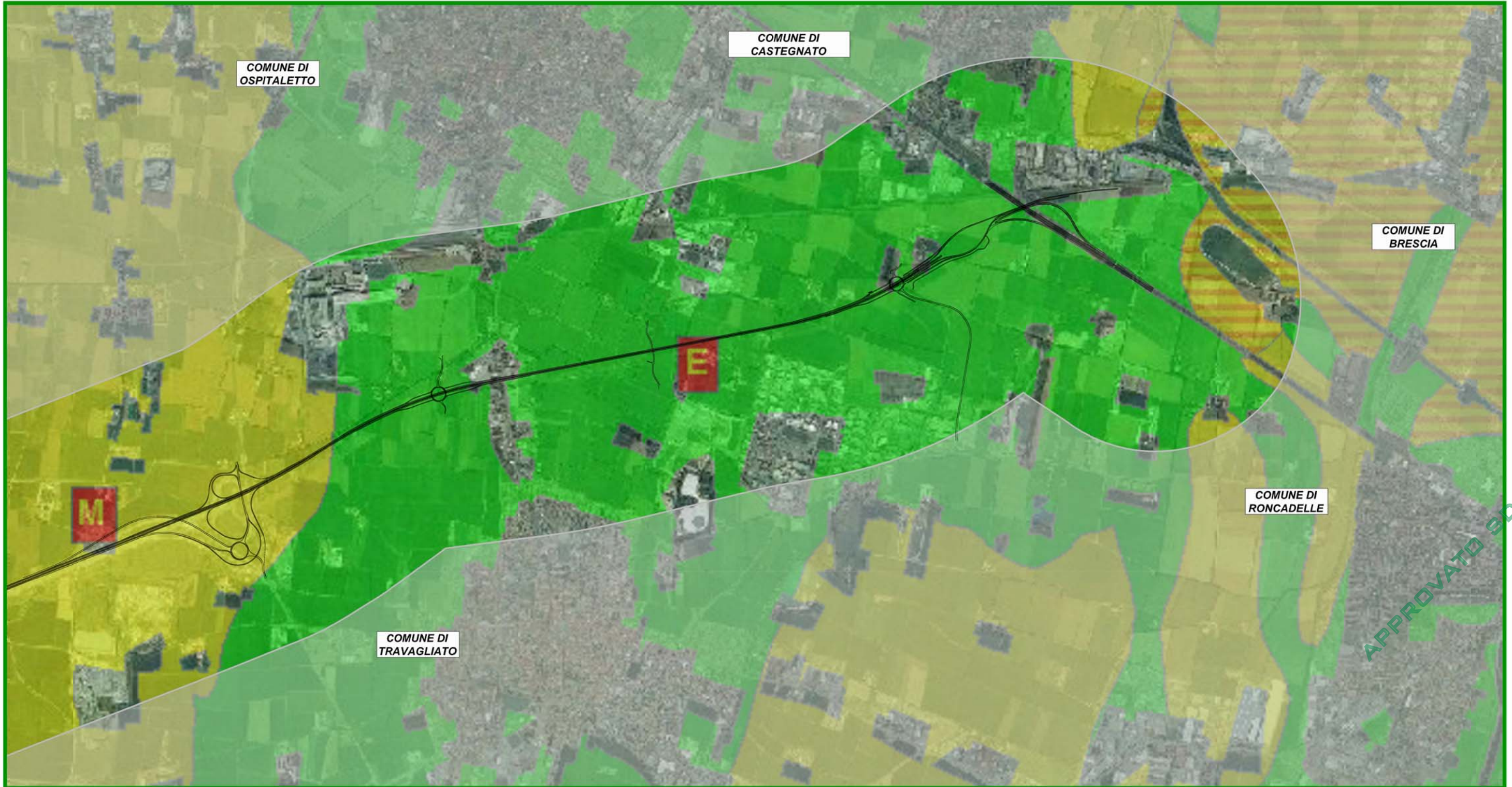
Società di Progetto
 Brebemi SpA



LEGENDA

	AUTOSTRADA		INFRASTRUTTURE		VIGNETI		INSEDIAMENTI PRODUTTIVI ATTIVITA' AGRICOLA		IMPIANTI TECNOLOGICI
	AREA DI STUDIO		VEGETAZIONE RIPARIALE		SEMINATIVO SEMPLICE		INSEDIAMENTI ARTIGIANALI		IMPIANTI SPORTIVI
	TAV		VEGETAZIONE DEI GRETI		COLTURE FLOROVIVAISTICHE A PIENO CAMPO		CESPUGLIETI		TESSUTO RESIDENZIALE DISCONTINUO
			INCOLTI		COLTURE FLOROVIVAISTICHE PROTETTE		PARCHI E GIARDINI		TESSUTO RESIDENZIALE SPARSO
			CAVE		COLTURE ORTICOLE A PIENO CAMPO		PRATI PERMANENTI DI PIANURA		TESSUTO RESIDENZIALE NUCLEIFORME
			AMBITI DEGRADATI SOGGETTI AD USI DIVERSI		COLTURE ORTICOLE PROTETTE		BOSCHI DI LATIFOGGLIE ALTA DENSITA'		RETI FERROVIARIE
			BACINI IDRICI PER ATTIVITA' ESTRATTIVE		ALTRE LEGNOSE AGRARIE		CANTIERI		
			FRUTTETI		CASCINE		IMPIANTI PER SERVIZI PUBBLICI/PRIVATI		

Società di Progetto
Brebemi SpA



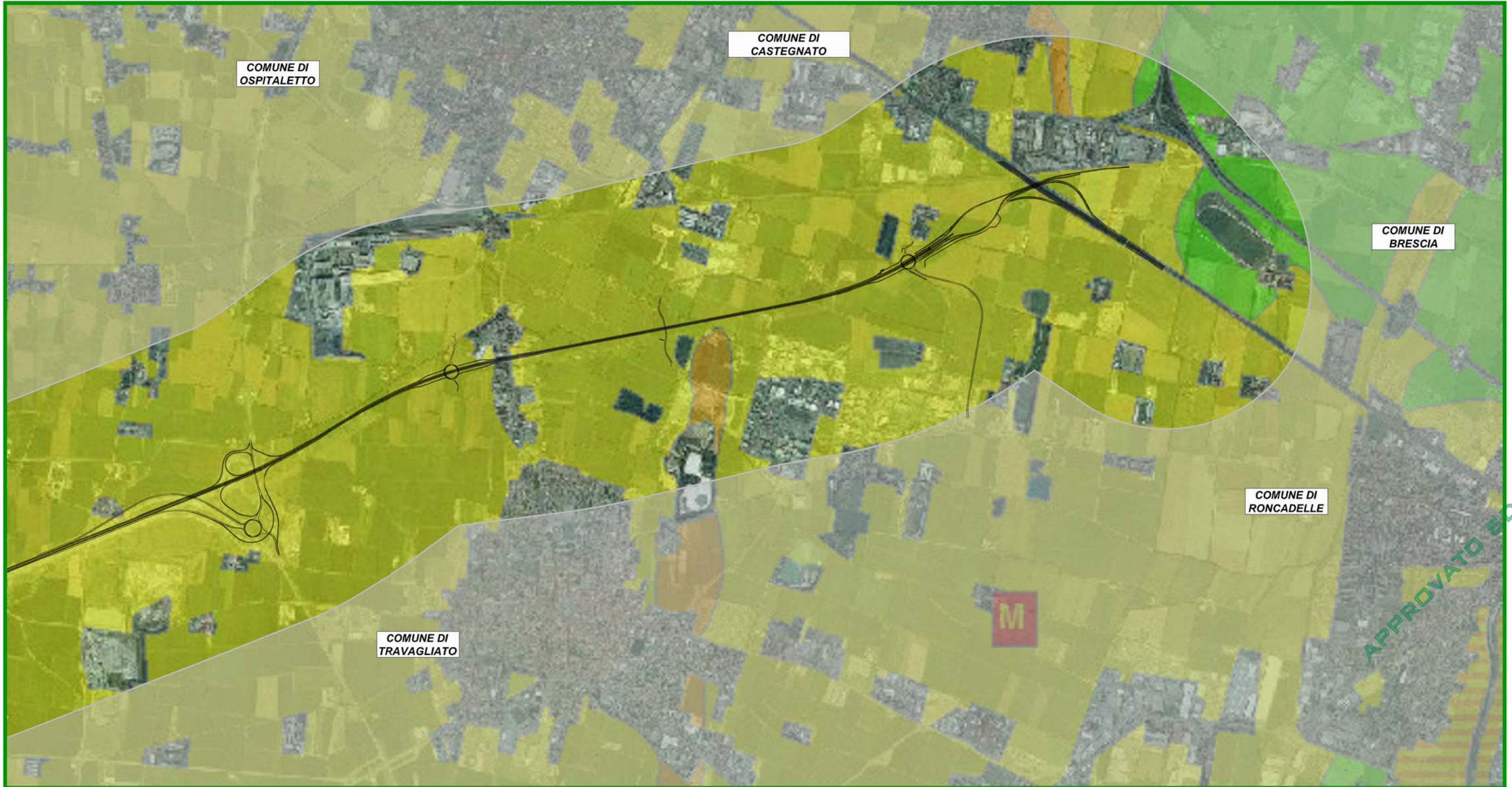
APPROVATO SDP

LEGENDA

≡≡≡ AUTOSTRADA ≡≡ AREA DI STUDIO

	E	ELEVATA		M	MODERATA
	E/M	ELEVATA/MODERATO		B/M	BASSA/MODERATA
	B/E	BASSA/ELEVATA		B	BASSA

Società di Progetto
 Brebemi SpA

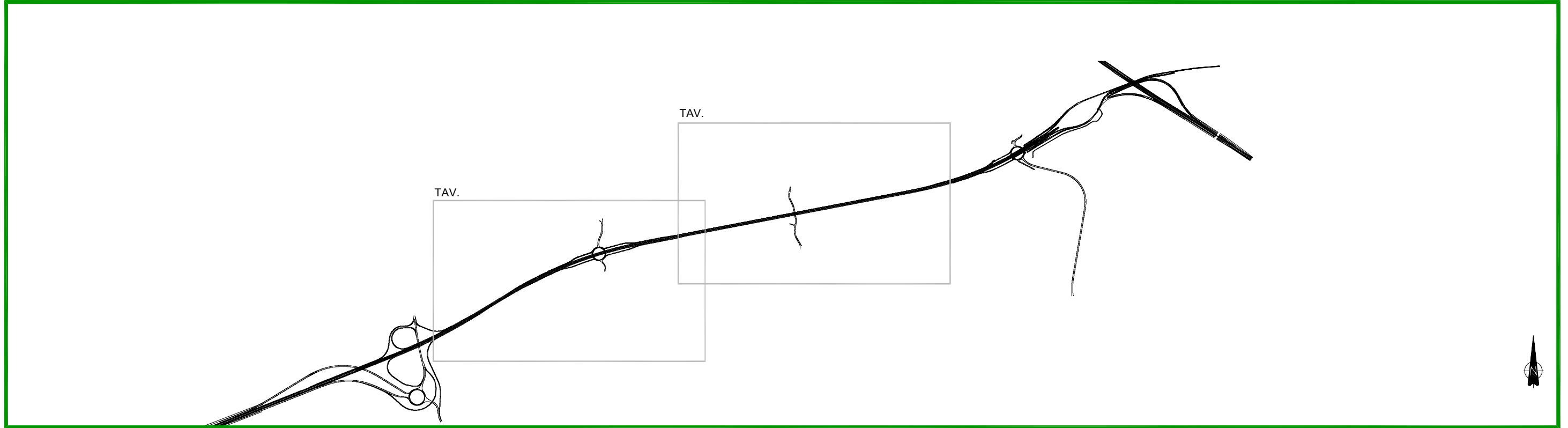


APPROVATO SDP

LEGENDA

	AUTOSTRADA		AREA DI STUDIO		
	E	ELEVATA		M	MODERATA
	E/M	ELEVATA/MODERATO		B/M	BASSA/MODERATA
	B/E	BASSA/ELEVATA		B	BASSA







Società di Progetto
 Brebemi SpA



LEGENDA

 TRACCIATO DI PROGETTO

ELEMENTI LINEARI

-  LINEA FERROVIARIA MILANO-VENEZIA
-  AUTOSTRADA A
-  VIABILITA' PRINCIPALE
-  VIABILITA' SECONDARIA
-  VIABILITA' LOCALE
-  CANALE

ELEMENTI AREALI

-  AREA PRODUTTIVA INDUSTRIALE
-  NUCLEO EDIFICATO
PRODUTTIVO RESIDENZIALE
-  INSEDIAMENTO PRODUTTIVO DI
TIPO AGRICOLA
-  INSEDIAMENTO ISOLATO
-  CAVA DEPOSITO MATERIALI
-  AREE INTERESSATE DAI LAVORI DI
CANTIERIZZAZIONE INTERVENTI DI RIPRISTINO
-  AREA AGRICOLA
-  SERRE
-  MANEGGIO

ELEMENTI A VALENZA PAESAGGISTICA

ARC ITETTURE RURALI
FONTE PTCP DI BRESCIA

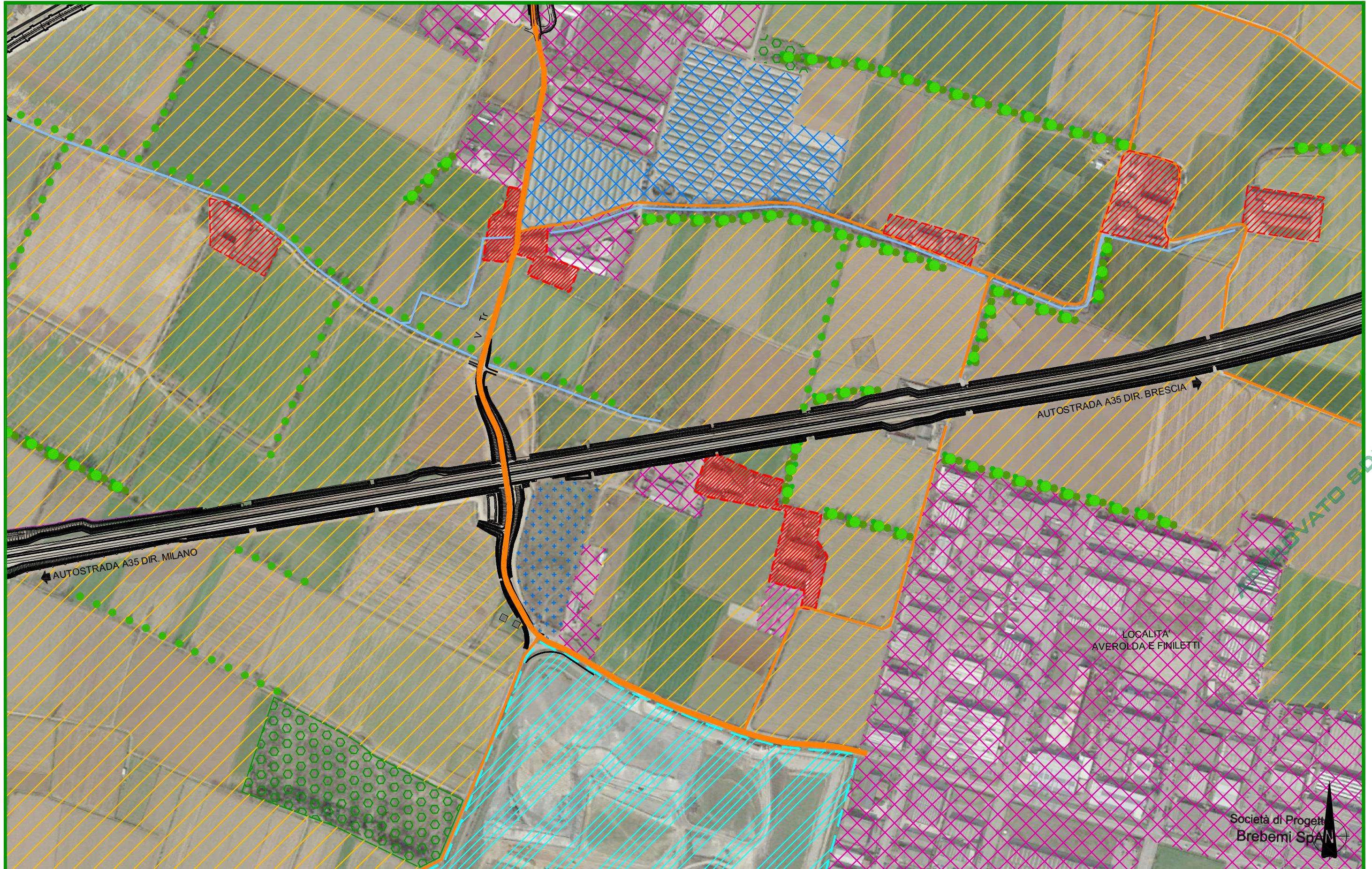
ELEMENTI A VALENZA NATURALISTICA

-  AREA VEGETATA
-  INCOLTO
-  FILARE ALBERATO CONTINUO
-  FILARE ALBERATO DISCONTINUO

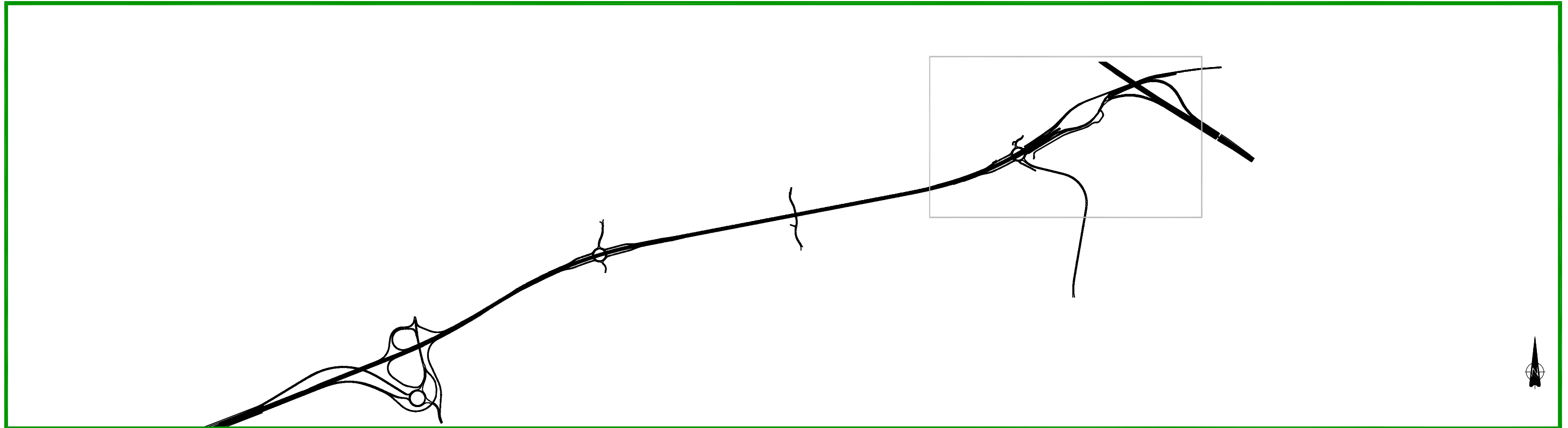
APPROVATO SDP

Società di Progetto
Brebemi SpA

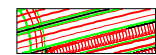








LEGENDA



TRACCIATO DI PROGETTO

ELEMENTI LINEARI

- LINEA FERROVIARIA MILANO-VENEZIA
- AUTOSTRADA A
- VIABILITA' PRINCIPALE
- VIABILITA' SECONDARIA
- VIABILITA' LOCALE
- CANALE

ELEMENTI AREALI

- AREA PRODUTTIVA INDUSTRIALE
- NUCLEO EDIFICATO PRODUTTIVO RESIDENZIALE
- INSEDIAMENTO PRODUTTIVO DI TIPO AGRICOLO
- INSEDIAMENTO ISOLATO
- CAVA DEPOSITO MATERIALI
- AREE INTERESSATE DAI LAVORI DI CANTIERIZZAZIONE INTERVENTI DI RIPRISTINO
- AREA AGRICOLA PREVALENTEMENTE COLTURE CEREALICOLE
- SERRE
- MANEGGIO

ELEMENTI A VALENZA PAESAGGISTICA

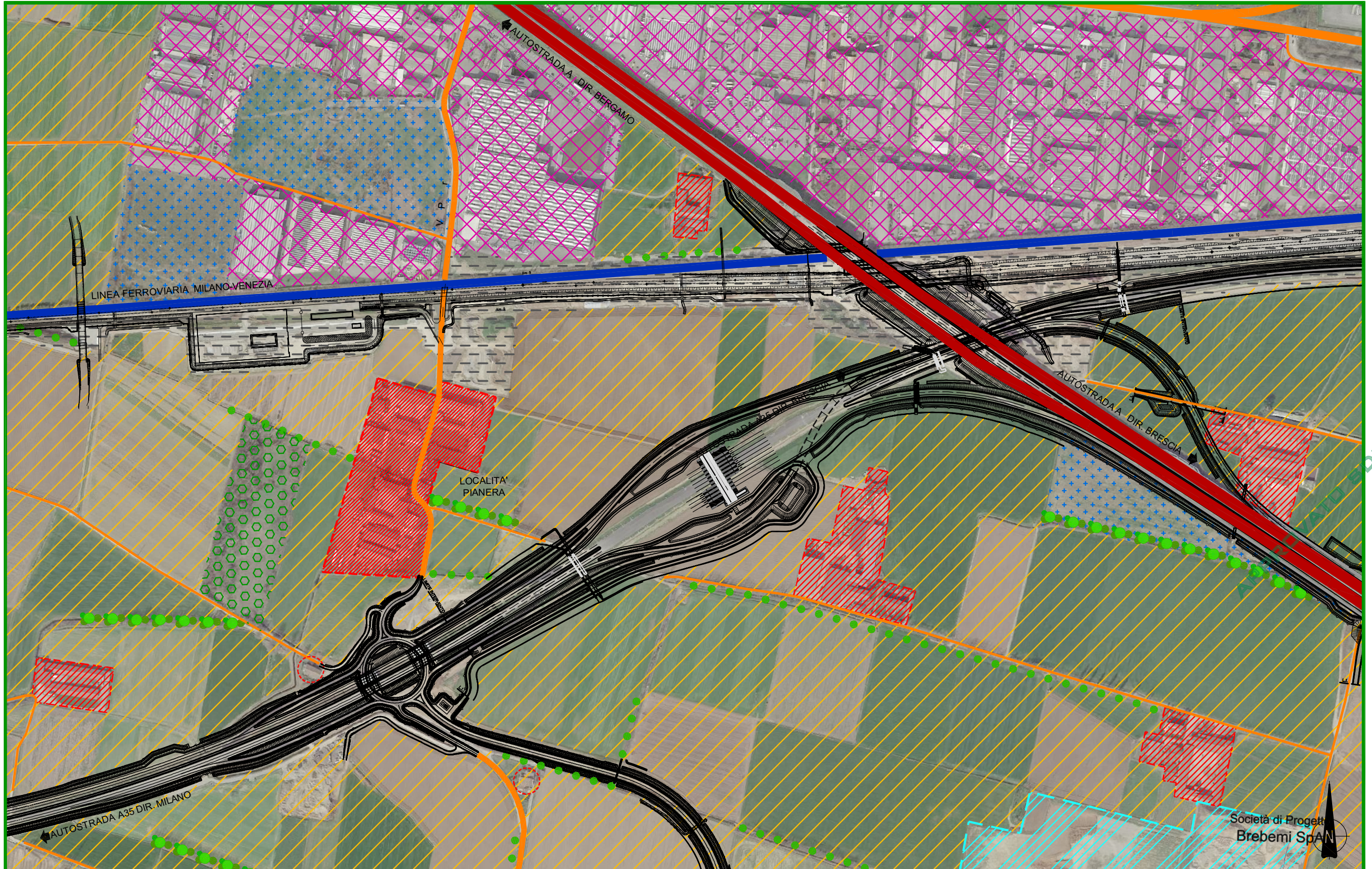
ARCITETTURE RURALI
FONTE PTCP DI BRESCIA

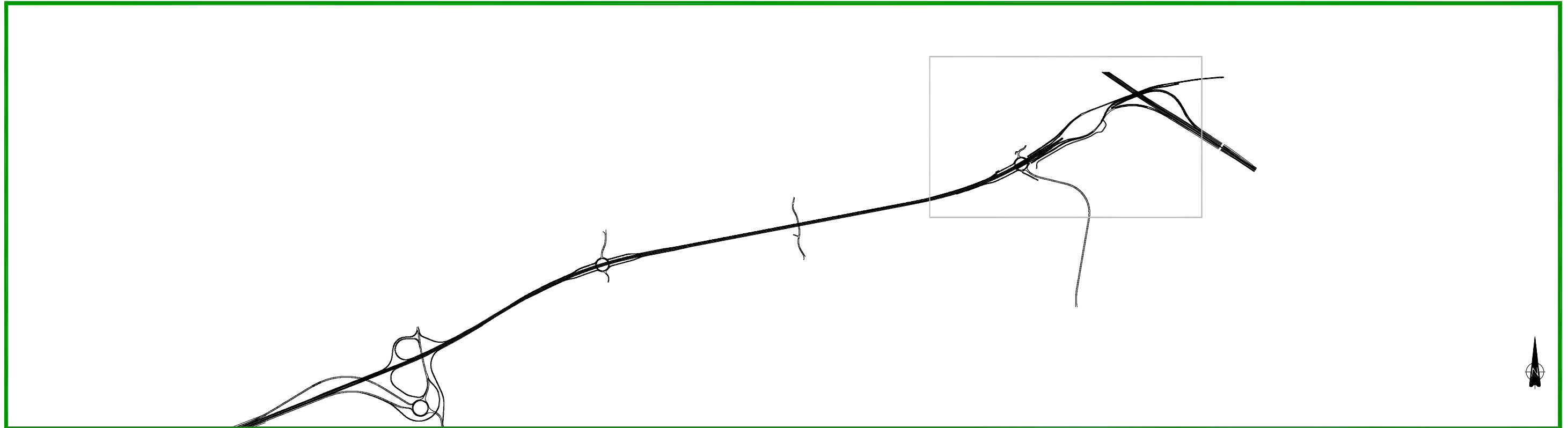
ELEMENTI A VALENZA NATURALISTICA

- AREA VEGETATA
- INCOLTO
- FILARE ALBERATO CONTINUO
- FILARE ALBERATO DISCONTINUO

APPROVATO SDP

Società di Progetto
Brebemi SpA





LEGENDA

 TRACCIATO DI PROGETTO

FATTORI DI DETRAZIONE VISIVA

 CRITICITA' LINEARE


 CRITICITA' AREALE


 FRONTE EDIFICATO

 INSEDIAMENTO ISOLATO

LUOGHI DI OSSERVAZIONE DELL'OPERA

 FASCIA DI VISIBILITA'

 PUNTI DI OSSERVAZIONE DINAMICI

 PUNTI DI OSSERVAZIONE STATICI

ALTRI ELEMENTI

 AREE INTERESSATE DAI LAVORI DI CANTIERIZZAZIONE INTERVENTI DI RIPRISTINO

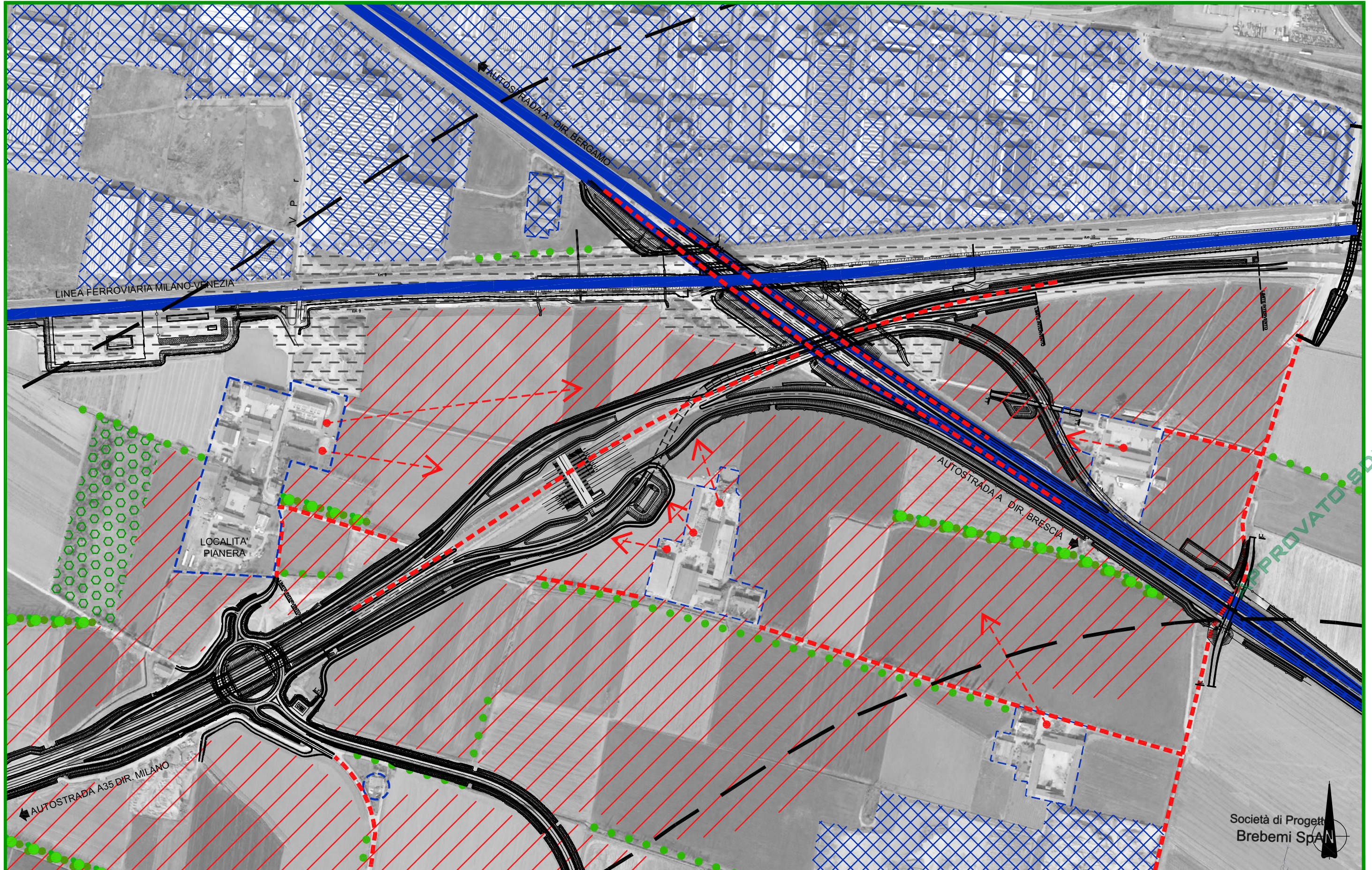
 AREA VEGETATA

 UNITE ARBOREE CONTINUE

 UNITE ARBOREE DISCONTINUE

APPROVATO SDP

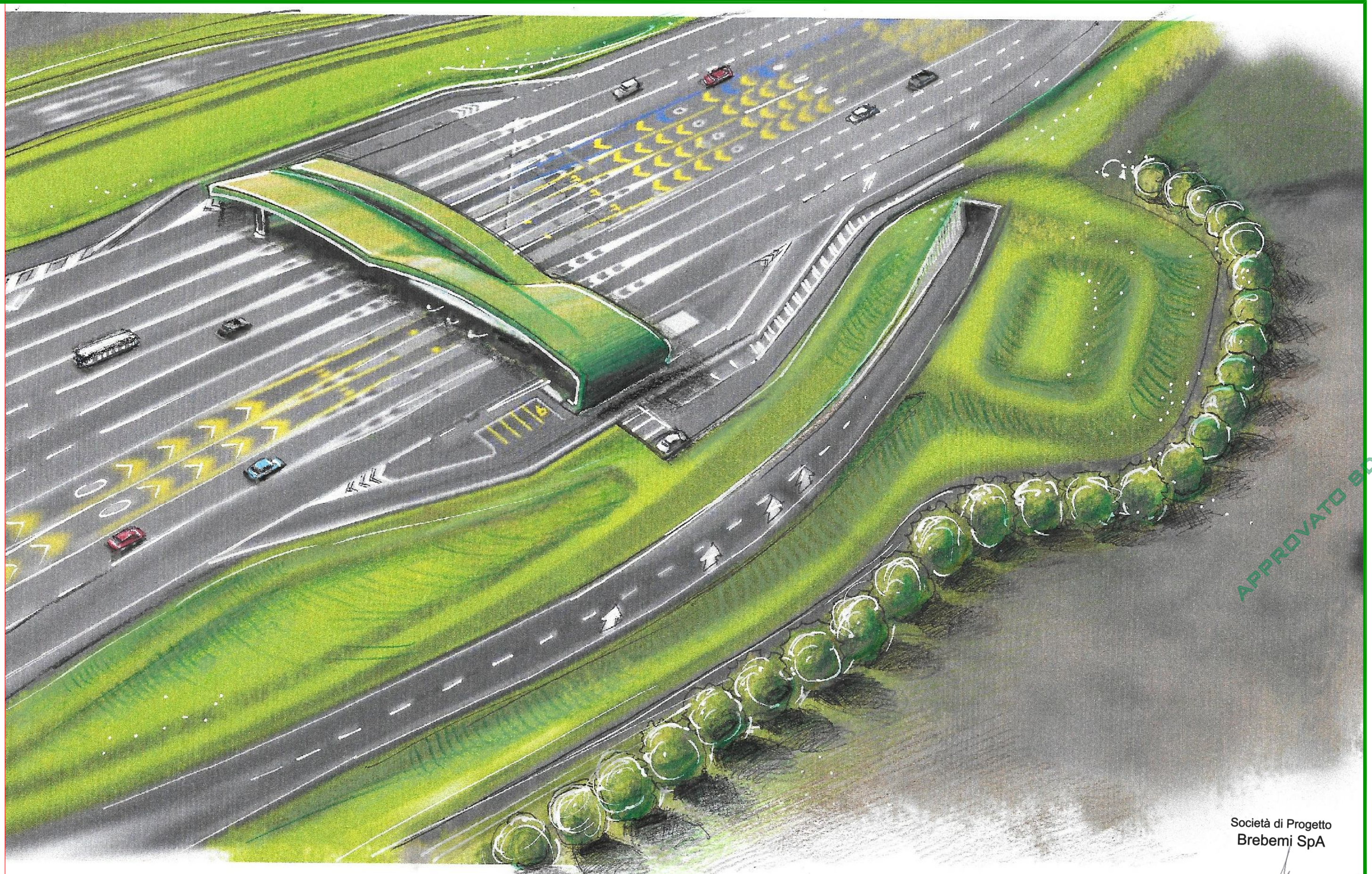




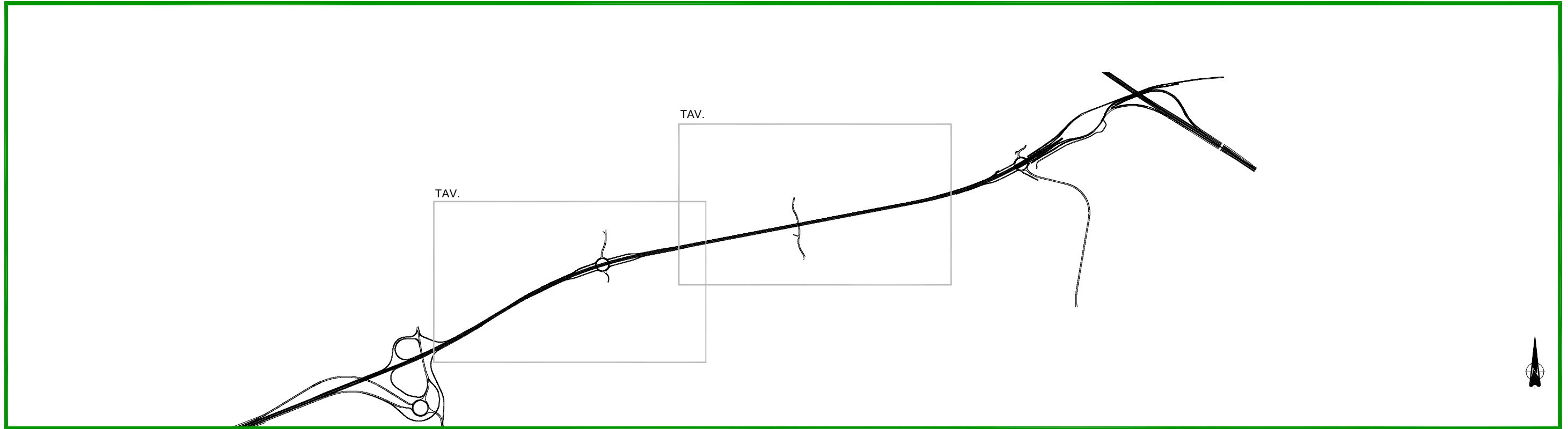


APPROVATO DPR





APPROVATO SDP



LEGENDA

 TRACCIATO DI PROGETTO

FATTORI DI DETRAZIONE VISIVA

 CRITICITA' LINEARE


 CRITICITA' AREALE


 FRONTE EDIFICATO

 INSEDIAMENTO ISOLATO


LUOGHI DI OSSERVAZIONE DELL'OPERA

 FASCIA DI VISIBILITA'

 PUNTI DI OSSERVAZIONE DINAMICI

 PUNTI DI OSSERVAZIONE STATICI

ALTRI ELEMENTI

 AREE INTERESSATE DAI LAVORI DI
CANTIERIZZAZIONE INTERVENTI DI RIPRISTINO

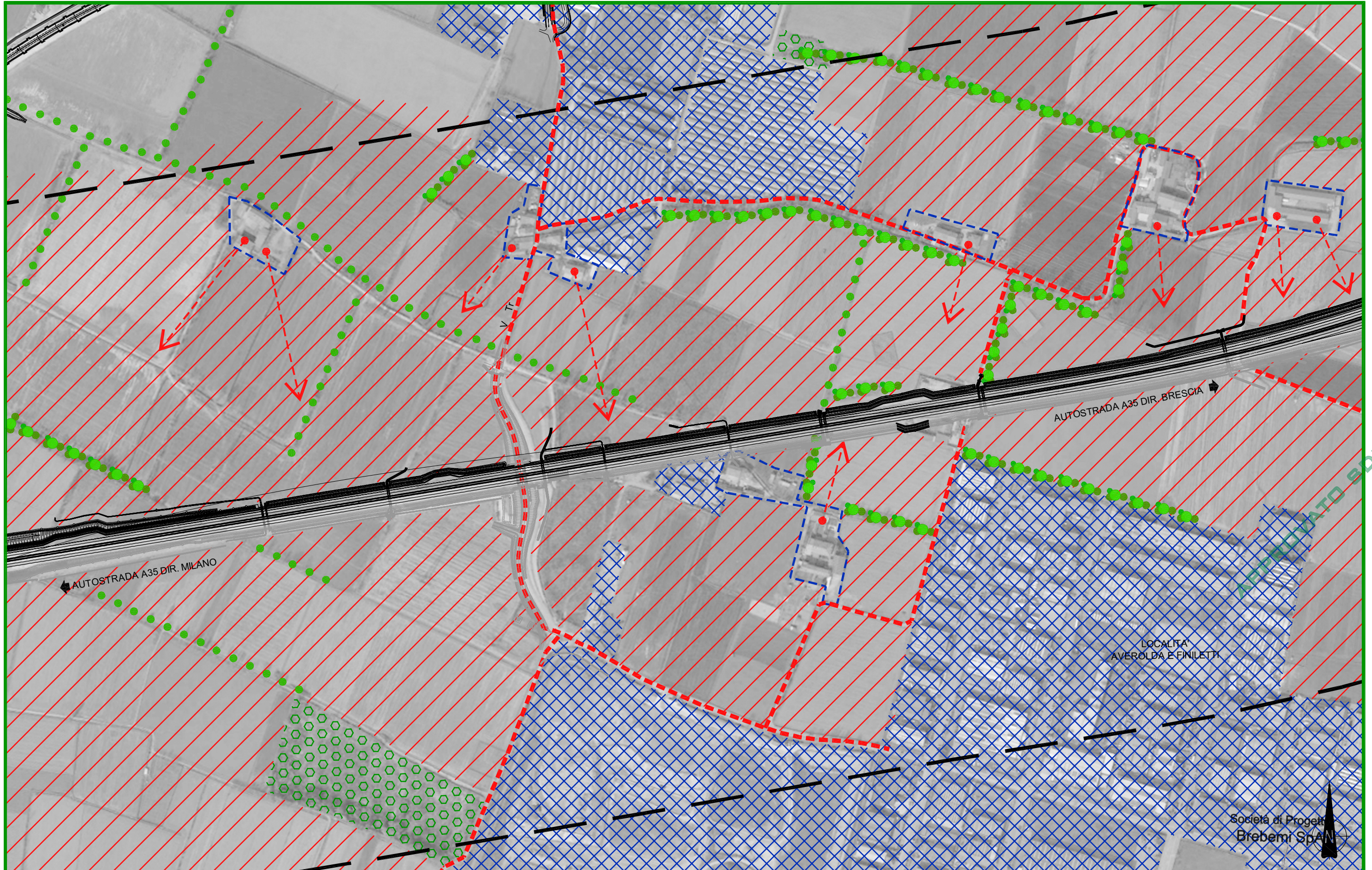
 AREA VEGETATA

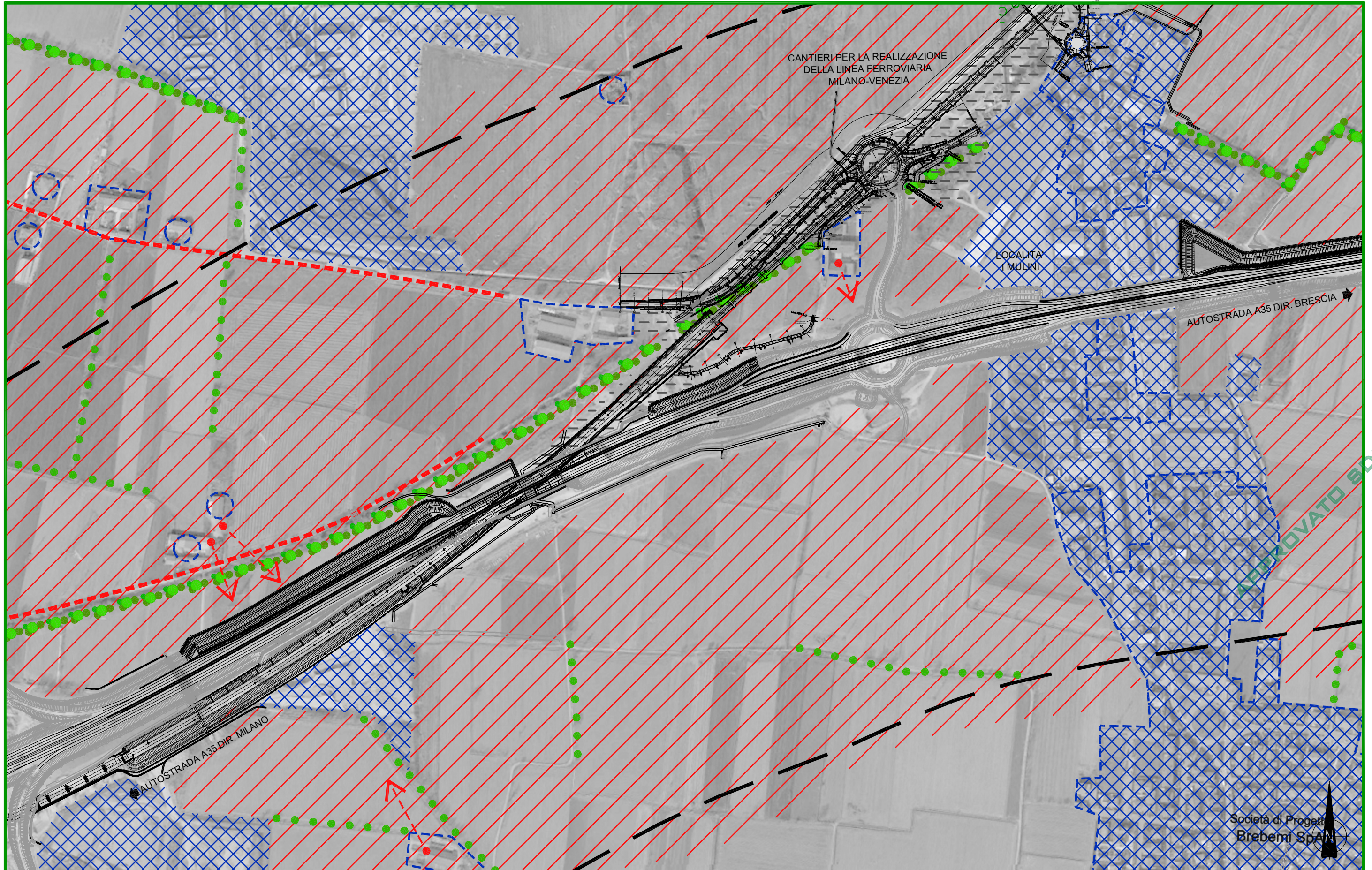
 UNITE ARBOREE CONTINUE

 UNITE ARBOREE DISCONTINUE

APPROVATO SDP







Società di Progettazione
Brebemi SpA

Zona industriale

Area incolta

Area agricola

Linea ferroviaria

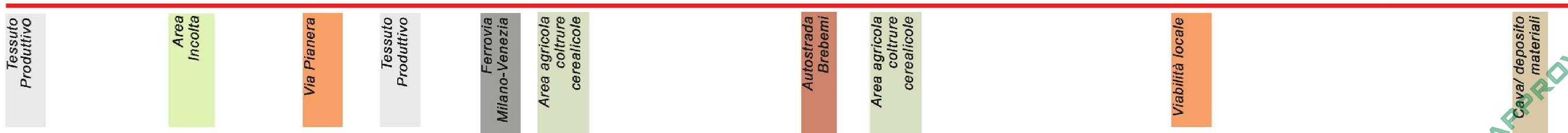
Autostrada A4

Località Pianera

Autostrada Brebemi

Cava/deposito materiali

Via Pianera



Società di Progetto
Brebemi SpA

APPROVATO SDP

Zona industriale

Area incolta

Area agricola

Linea ferroviaria

Autostrada A4

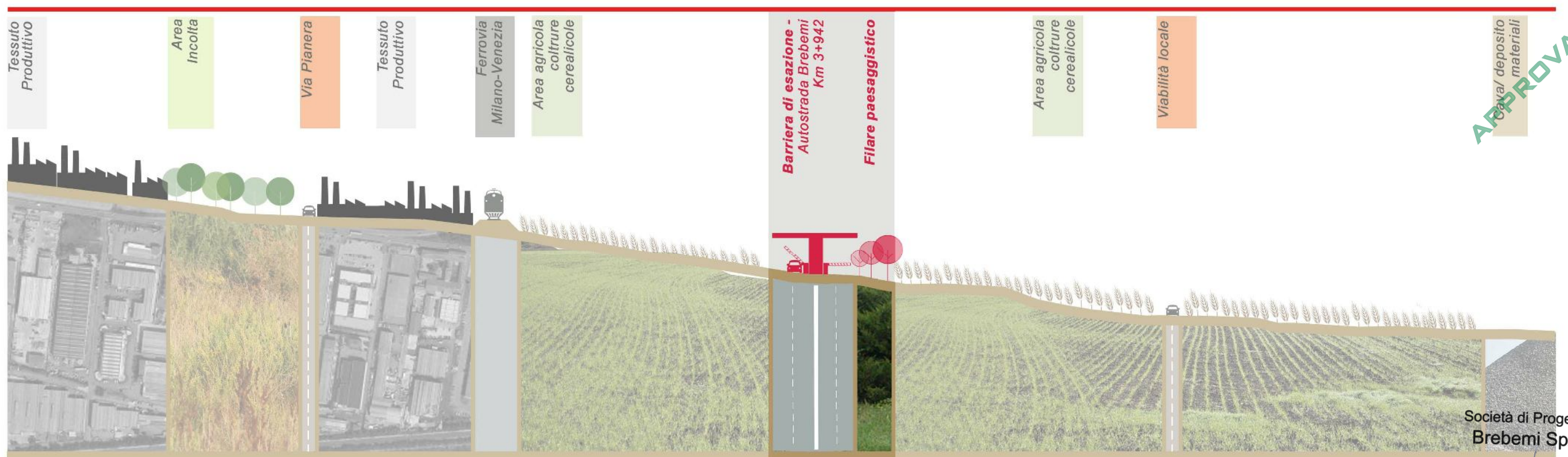
BARRIERA DI ESAZIONE - Km 3+942

Località Pianera

Autostrada Brebemi

Cava/deposito materiali

Via Pianera



APPROVATO SDP

Società di Progetto
Brebemi SpA