

N
1:250.000



Legenda

- Elettrodotto aereo
- Cavo interrato
- Demolizione Linea
- Sostegno da demolire
- Nuovo sostegno
- Impianti esistenti

IDROGRAFIA

- Fontanili attivi
- Fontanili stagionali
- Fontanili inattivi
- Sorgenti
- Cascate
- Laghi artificiali
- Laghi glaciali
- Reticolo idrografico

FORME E DEPOSITI GLACIALI

- Rocce montonate
- Gradini di valle sospesa
- Orli di circo glaciale
- Cordoni morenici
- Depositi morenici Rissiani

FORME E DEPOSITI GRAVITAZIONALI E/O DOVUTI A SCORRIMENTO DI ACQUE

- Valli di pianura
- Dossi fluviali
- Depositi di salsia
- Calanchi
- Forre
- Frane attive
- Frane quiescenti
- Depositi di versante
- Depositi morenici
- Conoidi
- Depositi alluvionali terrazzati
- Depositi alluvionali in evoluzione

ELEMENTI OROGRAFICI

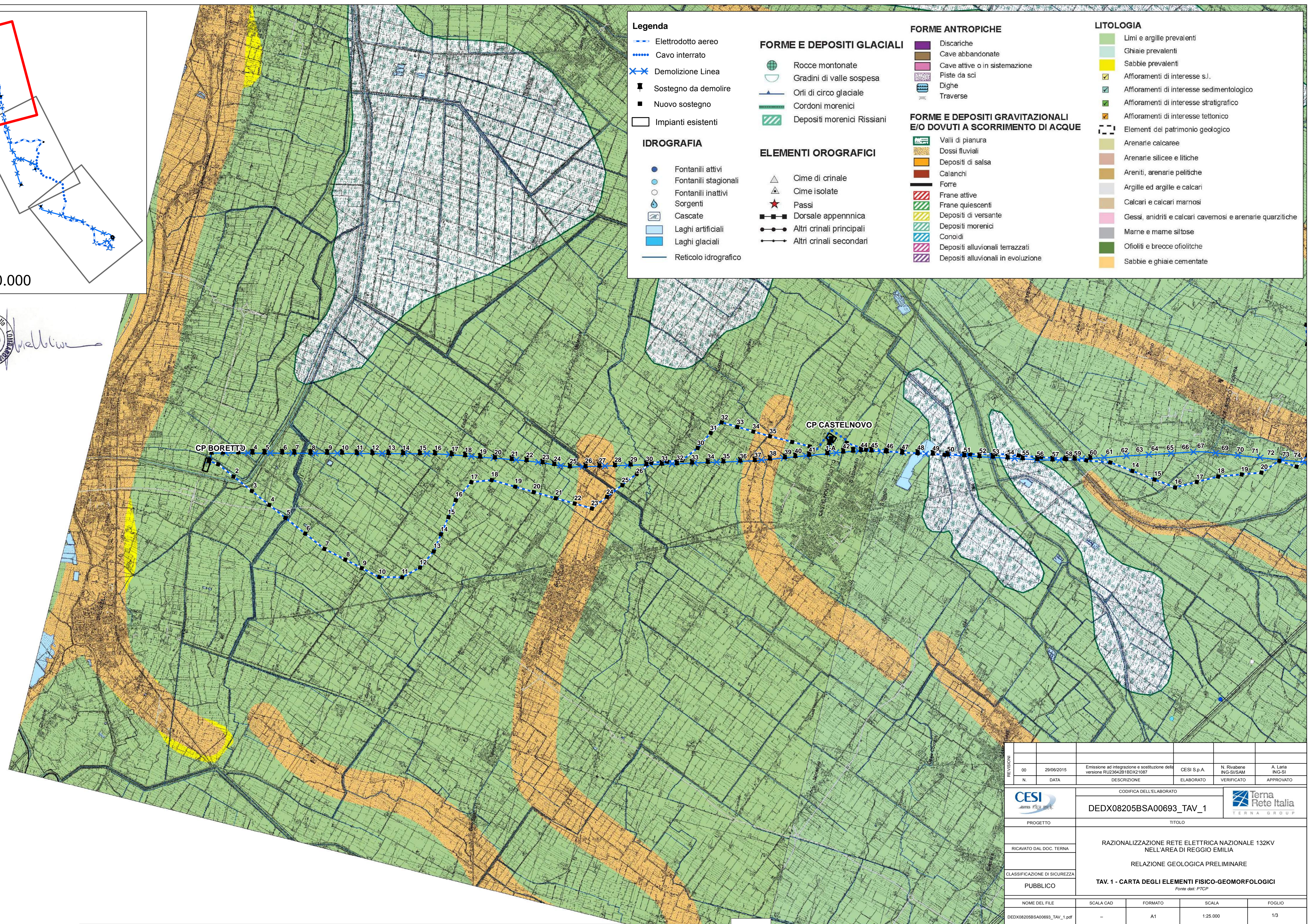
- Cime di crinale
- Cime isolate
- Passi
- Dorsale appenninica
- Altri crinali principali
- Altri crinali secondari

FORME ANTROPICHE

- Discariche
- Cave abbandonate
- Cave attive o in sistemazione
- Piste da sci
- Dighe
- Traverse

LITOLOGIA

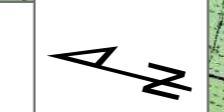
- Limi e argille prevalenti
- Ghiaie prevalenti
- Sabbie prevalenti
- Affioramenti di interesse s.l.
- Affioramenti di interesse sedimentologico
- Affioramenti di interesse stratigrafico
- Affioramenti di interesse tettonico
- Elementi del patrimonio geologico
- Arenarie calcaree
- Arenarie silicee e litiche
- Areniti, arenarie pelitiche
- Argille ed argille e calcari
- Calcari e calcari marnosi
- Gessi, anidriti e calcari cavernosi e arenarie quarzitiche
- Marne e mame siltose
- Ofoliti e breccie ofolitiche
- Sabbie e ghiaie cementate



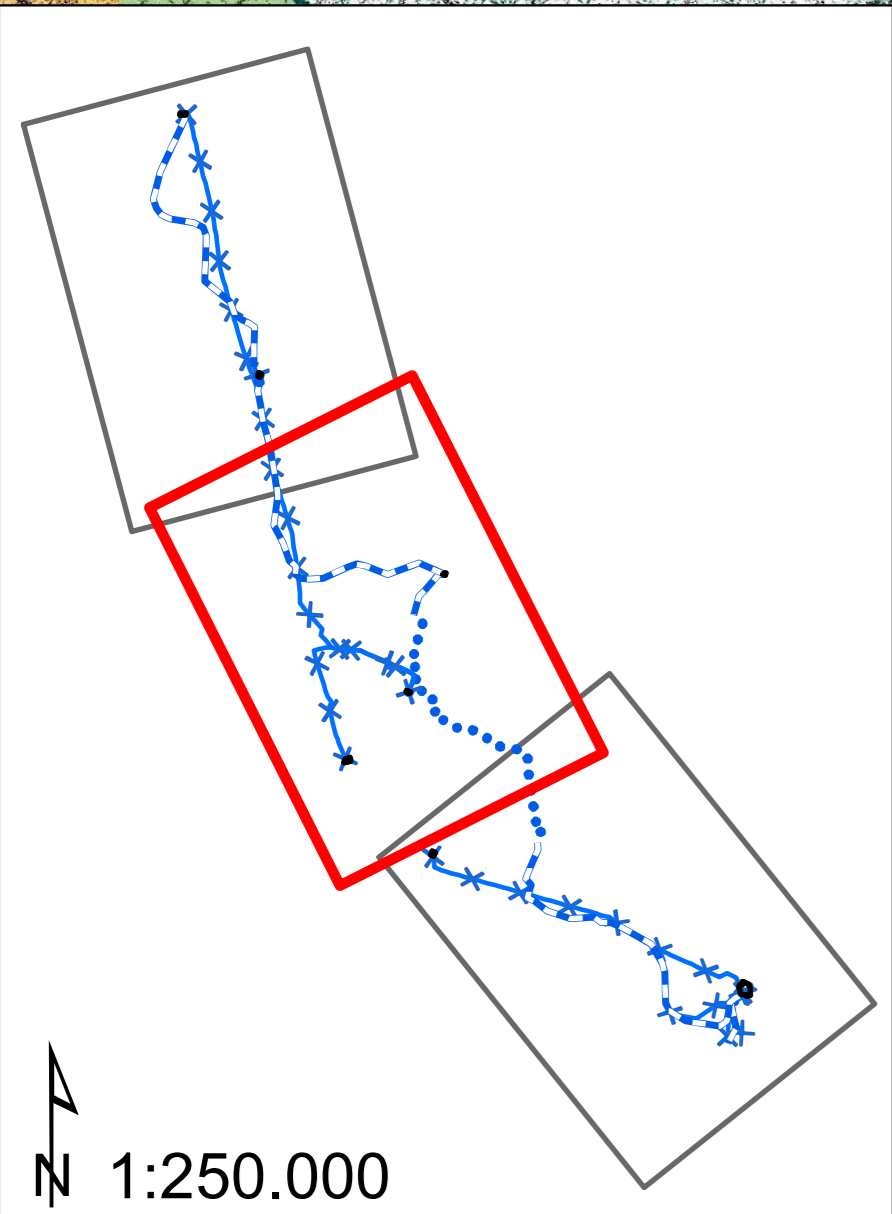
REVISIONI	N.	DATA	DESCRIZIONE	ELABORATO	VERIFICATO	APPROVATO
00		29/06/2015	Emissione ad integrazione e sostituzione della versione RUI2364261BDX21087	CESI S.p.A.	N. Rivabene ING-SYSAM	A. Laria ING-SI

		CODIFICA DELL'ELABORATO DEDX08205BSA00693_TAV_1			
PROGETTO		TITOLO			
RICAVATO DAL DOC. TERNA		RAZIONALIZZAZIONE RETE ELETTRICA NAZIONALE 132KV NELL'AREA DI REGGIO EMILIA			
CLASSIFICAZIONE DI SICUREZZA		RELAZIONE GEOLOGICA PRELIMINARE			
PUBBLICO		TAV. 1 - CARTA DEGLI ELEMENTI FISICO-GEOMORFOLOGICI <small>Fonte dati: PTCP</small>			
NOME DEL FILE DEDX08205BSA00693_TAV_1.pdf	SCALA CAD -	FORMATO A1	SCALA 1:25.000	FOGLIO 1/3	

Sistema di riferimento Datum WGS84 Proiezione UTM fuso 32 Nord



Questo documento contiene informazioni di proprietà Terna Rete Italia S.p.A. e deve essere utilizzato esclusivamente dal destinatario in relazione alle finalità per le quali è stato ricevuto. È vietata qualsiasi forma di riproduzione o di divulgazione senza il rispetto del consenso di Terna Rete Italia S.p.A. This document contains information proprietary to Terna Rete Italia S.p.A. and it will have to be used exclusively for the purposes for which it has been furnished. Whichever shape of spreading or reproduction without the written permission of Terna Rete Italia S.p.A. is prohibited.



N
1:250.000

Legenda

- Elettrodotto aereo
- Cavo interrato
- Demolizione Linea
- Sostegno da demolire
- Nuovo sostegno
- Impianti esistenti

IDROGRAFIA

- Fontanili attivi
- Fontanili stagionali
- Fontanili inattivi
- Sorgenti
- Cascate
- Laghi artificiali
- Laghi glaciali
- Reticolo idrografico

FORME E DEPOSITI GLACIALI

- Rocce montonate
- Gradini di valle sospesa
- Orli di circo glaciale
- Cordoni morenici
- Depositi morenici Rissiani

FORME E DEPOSITI GRAVITAZIONALI E/O DOVUTI A SCORRIMENTO DI ACQUE

- Valli di pianura
- Dossi fluviali
- Depositi di salsia
- Calanchi
- Frane attive
- Frane quiescenti
- Depositi di versante
- Depositi morenici
- Conoidi
- Depositi alluvionali terrazzati
- Depositi alluvionali in evoluzione

FORME ANTROPICHE

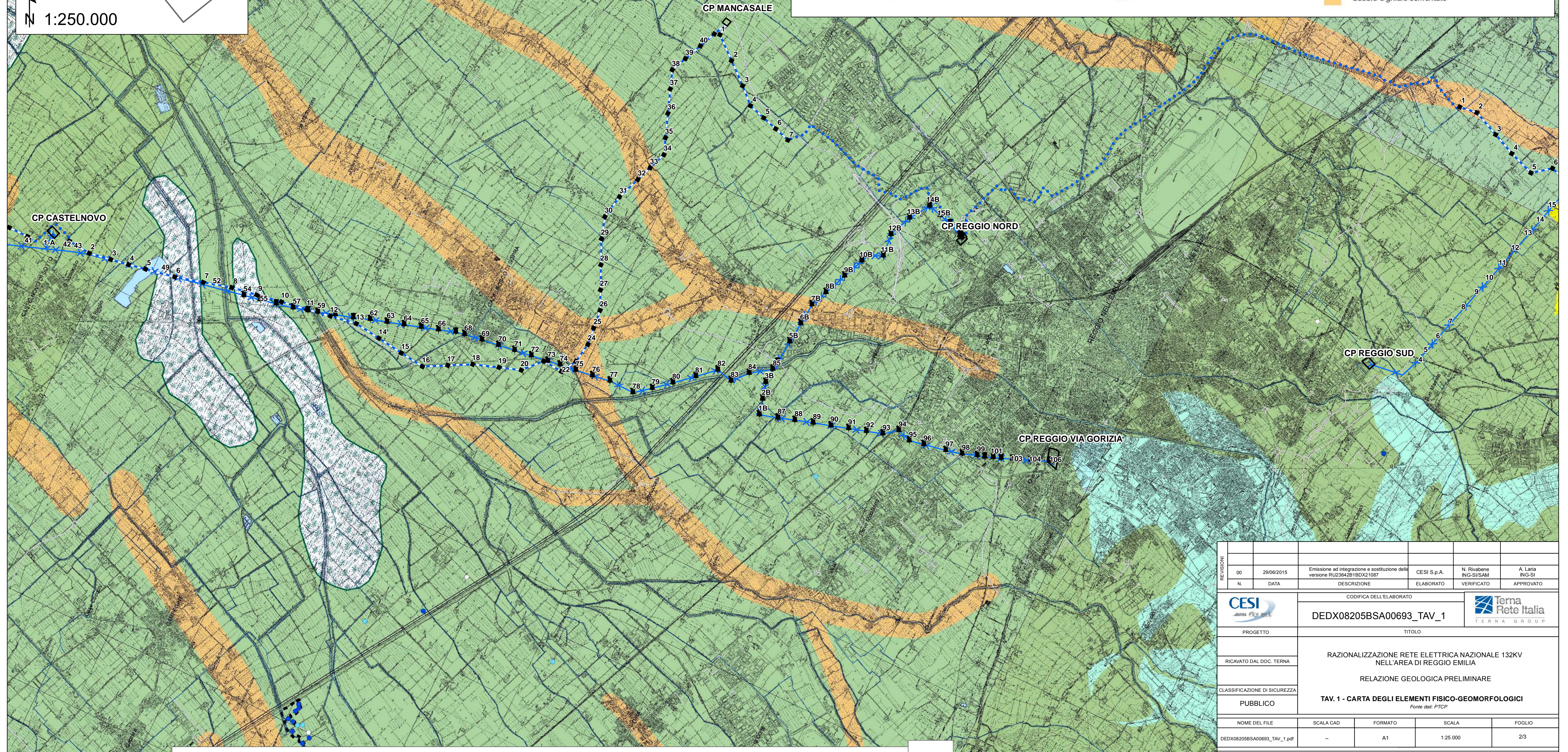
- Discariche
- Cave abbandonate
- Cave attive o in sistemazione
- Piste da sci
- Dighe
- Traverse

ELEMENTI OROGRAFICI

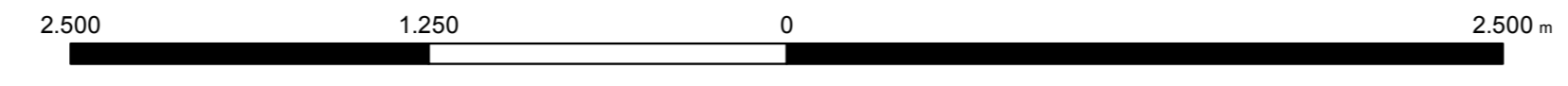
- Cime di crinale
- Cime isolate
- Passi
- Dorsale appenninica
- Altri crinali principali
- Altri crinali secondari

LITOLOGIA

- Limi e argille prevalenti
- Ghiaie prevalenti
- Sabbie prevalenti
- Affioramenti di interesse s.l.
- Affioramenti di interesse sedimentologico
- Affioramenti di interesse stratigrafico
- Affioramenti di interesse tettonico
- Elementi del patrimonio geologico
- Arenarie calcaree
- Arenarie silicee e litiche
- Areniti, arenarie pelitiche
- Argille ed argille e calcari
- Calcari e calcari marnosi
- Gessi, anidriti e calcari cavernosi e arenarie quarzitiche
- Marne e marne siltose
- Ofoliti e breccie ofolitiche
- Sabbie e ghiaie cementate

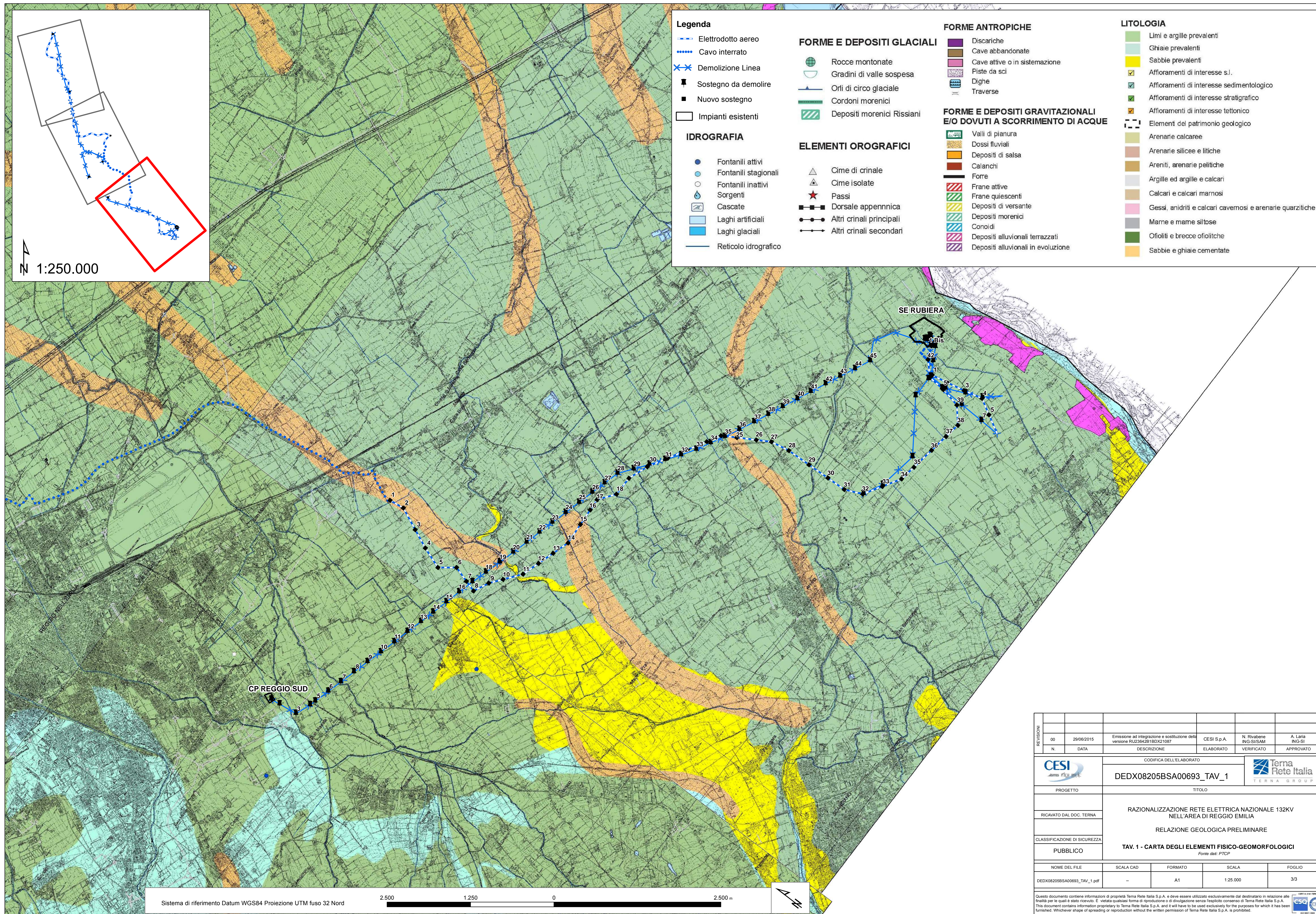


Sistema di riferimento Datum WGS84 Proiezione UTM fuso 32 Nord



REVISIONI					
00	28/06/2015	Emissione ad integrazione e sostituzione della versione R02364261BDX21087	CESI S.p.A.	N. Rivabene ING-SISAM	A. Laria ING-SI
N.	DATA	DESCRIZIONE	ELABORATO	VERIFICATO	APPROVATO
		CODIFICA DELL'ELABORATO DEDX08205BSA00693_TAV_1			
PROGETTO		TITOLO			
RICAVATO DAL DOC. TERNA		RAZIONALIZZAZIONE RETE ELETTRICA NAZIONALE 132KV NELL'AREA DI REGGIO EMILIA RELAZIONE GEOLOGICA PRELIMINARE			
CLASSIFICAZIONE DI SICUREZZA		TAV. 1 - CARTA DEGLI ELEMENTI FISICO-GEOMORFOLOGICI Fonte dati: PTCP			
PUBBLICO					
NOME DEL FILE	SCALA CAD	FORMATO	SCALA	FOGLIO	
DEDX08205BSA00693_TAV_1.pdf	-	A1	1:25.000	2/3	

Questo documento contiene informazioni di proprietà Terna Rete Italia S.p.A. e deve essere utilizzato esclusivamente dal destinatario in relazione alle finalità per le quali è stato ricevuto. È vietata qualsiasi forma di riproduzione o di divulgazione senza il proprio consenso di Terna Rete Italia S.p.A. This document contains information proprietary to Terna Rete Italia S.p.A. and it will have to be used exclusively for the purposes for which it has been furnished. Whichever shape of spreading or reproduction without the written permission of Terna Rete Italia S.p.A. is prohibited.



Legenda

- Elettrodotto aereo
- Cavo interrato
- Demolizione Linea
- Sostegno da demolire
- Nuovo sostegno
- Impianti esistenti

FORME E DEPOSITI GLACIALI

- Rocce montonate
- Gradini di valle sospesa
- Orli di circo glaciale
- Cordoni morenici
- Depositi morenici Rissiani

FORME ANTROPICHE

- Discariche
- Cave abbandonate
- Cave attive o in sistemazione
- Piste da sci
- Dighe
- Traverse

FORME E DEPOSITI GRAVITAZIONALI E/O DOVUTI A SCORRIMENTO DI ACQUE

- Valli di pianura
- Dossi fluviali
- Depositi di salsa
- Calanchi
- Forre
- Frane attive
- Frane quiescenti
- Depositi di versante
- Depositi morenici
- Conoidi
- Depositi alluvionali terrazzati
- Depositi alluvionali in evoluzione

ELEMENTI OROGRAFICI

- Cime di crinale
- Cime isolate
- Passi
- Dorsale appenninica
- Altri crinali principali
- Altri crinali secondari

IDROGRAFIA

- Fontanili attivi
- Fontanili stagionali
- Fontanili inattivi
- Sorgenti
- Cascate
- Laghi artificiali
- Laghi glaciali
- Reticolo idrografico

LITOLOGIA

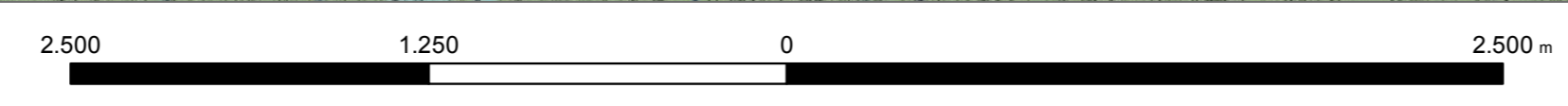
- Limi e argille prevalenti
- Ghiaie prevalenti
- Sabbie prevalenti
- Affioramenti di interesse s.l.
- Affioramenti di interesse sedimentologico
- Affioramenti di interesse stratigrafico
- Affioramenti di interesse tettonico
- Elementi del patrimonio geologico
- Arenarie calcaree
- Arenarie silicee e litiche
- Areniti, arenarie pelitiche
- Argille ed argille e calcari
- Calcari e calcari marnosi
- Gessi, anidriti e calcari cavernosi e arenarie quarzitiche
- Marne e marne siltose
- Ofoliti e breccie ofolitiche
- Sabbie e ghiaie cementate

N
1:250.000

CP REGGIO SUD

SE RUBIERA

Systema di riferimento Datum WGS84 Proiezione UTM fuso 32 Nord



REVISIONI	N.	DATA	DESCRIZIONE	ELABORATO	VERIFICATO	APPROVATO
00	29/06/2015		Emissione ad integrazione e sostituzione della versione R02364261BDX21087	CESI S.p.A.	N. Rivabene ING-SVSAM	A. Laria ING-SI

	CODIFICA DELL'ELABORATO			
	DEDX08205BSA00693_TAV_1			
PROGETTO	TITOLO			
RICAVATO DAL DOC. TERNA	RAZIONALIZZAZIONE RETE ELETTRICA NAZIONALE 132KV NELL'AREA DI REGGIO EMILIA			
CLASSIFICAZIONE DI SICUREZZA	RELAZIONE GEOLOGICA PRELIMINARE			
PUBBLICO	TAV. 1 - CARTA DEGLI ELEMENTI FISICO-GEOMORFOLOGICI <i>Fonte dati: PTCP</i>			
NOME DEL FILE	SCALA CAD	FORMATO	SCALA	FOGLIO
DEDX08205BSA00693_TAV_1.pdf	-	A1	1:25.000	3/3

Questo documento contiene informazioni di proprietà Terna Rete Italia S.p.A. e deve essere utilizzato esclusivamente dal destinatario in relazione alle finalità per le quali è stato ricevuto. È vietata qualsiasi forma di riproduzione o di divulgazione senza il rispetto del consenso di Terna Rete Italia S.p.A. This document contains information proprietary to Terna Rete Italia S.p.A. and it will have to be used exclusively for the purposes for which it has been furnished. Whichever shape of spreading or reproduction without the written permission of Terna Rete Italia S.p.A. is prohibited.