

N  
1:250.000

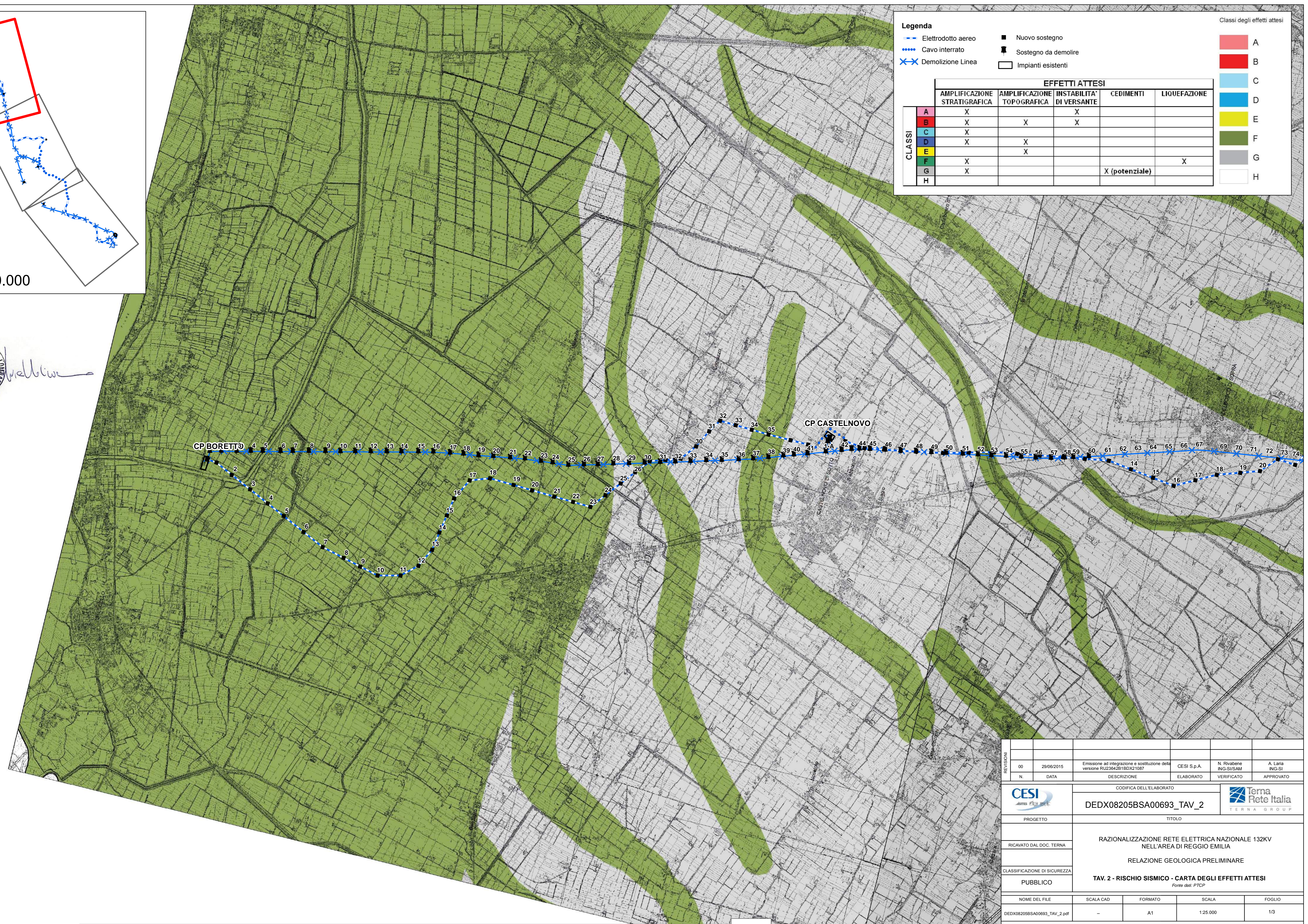


**Legenda**

- Elettrodotto aereo
- ... Cavo interrato
- X-X Demolizione Linea
- Nuovo sostegno
- ⬮ Sostegno da demolire
- Impianti esistenti

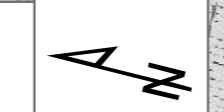
**Classi degli effetti attesi**

CLASSI	EFFETTI ATTESI				
	AMPLIFICAZIONE STRATIGRAFICA	AMPLIFICAZIONE TOPOGRAFICA	INSTABILITA' DI VERSANTE	CEDIMENTI	LIQUEFAZIONE
A	X		X		
B	X	X	X		
C	X				
D	X	X			
E		X			
F	X				X
G	X			X (potenziale)	
H					

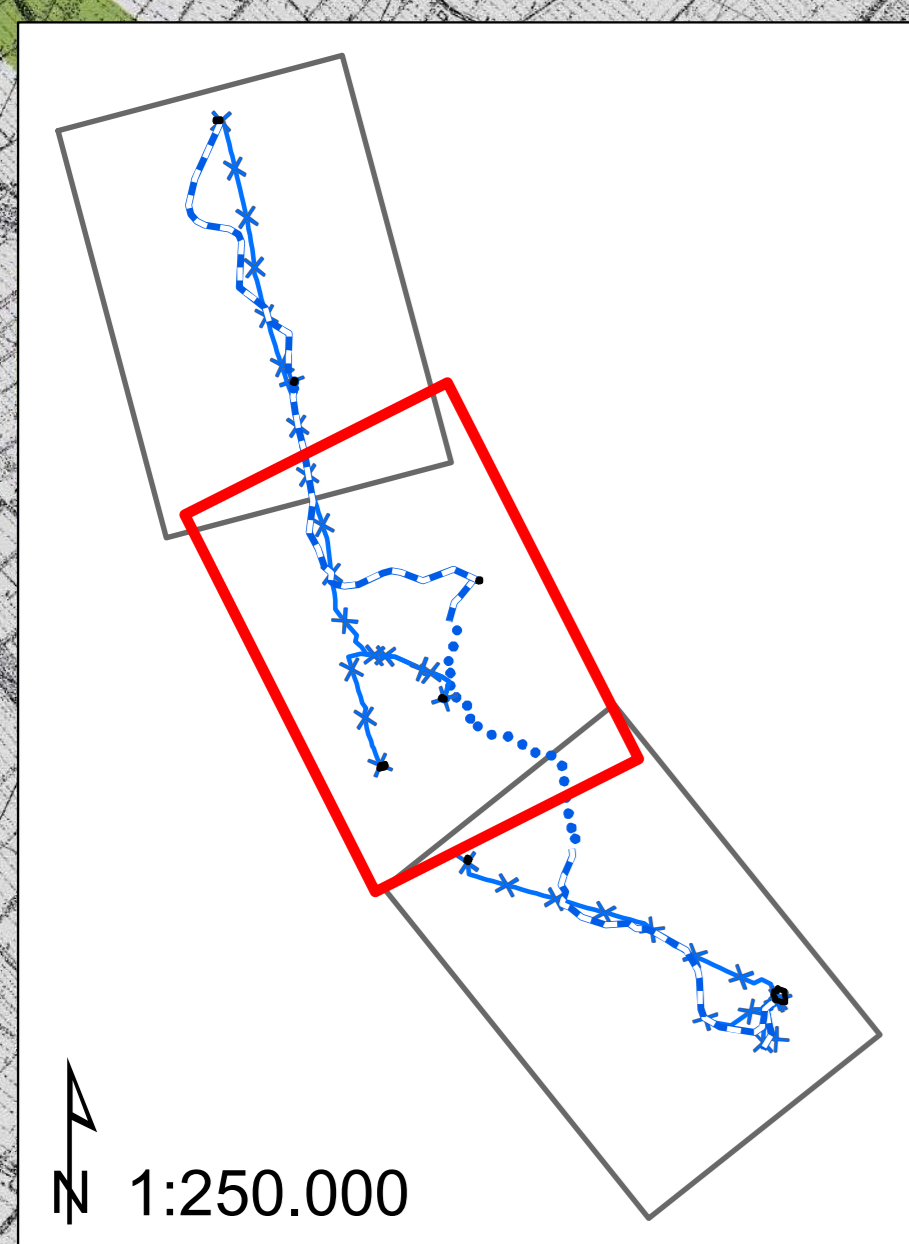


REVISIONI					
00	29/06/2015	Emissione ad integrazione e sostituzione della versione R02364281BDX21087	CESI S.p.A.	N. Rivabene ING-SUSAM	A. Laria ING-SI
N.	DATA	DESCRIZIONE	ELABORATO	VERIFICATO	APPROVATO
CODIFICA DELL'ELABORATO			Terna Rete Italia		
DEDX08205BSA00693_TAV_2			TITULO		
RAZIONALIZZAZIONE RETE ELETTRICA NAZIONALE 132KV NELL'AREA DI REGGIO EMILIA			RELAZIONE GEOLOGICA PRELIMINARE		
PUBBLICO			TAV. 2 - RISCHIO SISMICO - CARTA DEGLI EFFETTI ATTESI		
NOME DEL FILE			SCALA CAD	FORMATO	SCALA
DEDX08205BSA00693_TAV_2.pdf			-	A1	1:25.000
FOGLIO			1/3		

Systema di riferimento Datum WGS84 Proiezione UTM fuso 32 Nord



Questo documento contiene informazioni di proprietà Terna Rete Italia S.p.A. e deve essere utilizzato esclusivamente dal destinatario in relazione alle finalità per le quali è stato ricevuto. È vietata qualsiasi forma di riproduzione o di divulgazione senza l'esplicito consenso di Terna Rete Italia S.p.A. This document contains information proprietary to Terna Rete Italia S.p.A. and it will have to be used exclusively for the purposes for which it has been furnished. Whichever shape of spreading or reproduction without the written permission of Terna Rete Italia S.p.A. is prohibited.



N  
1:250.000

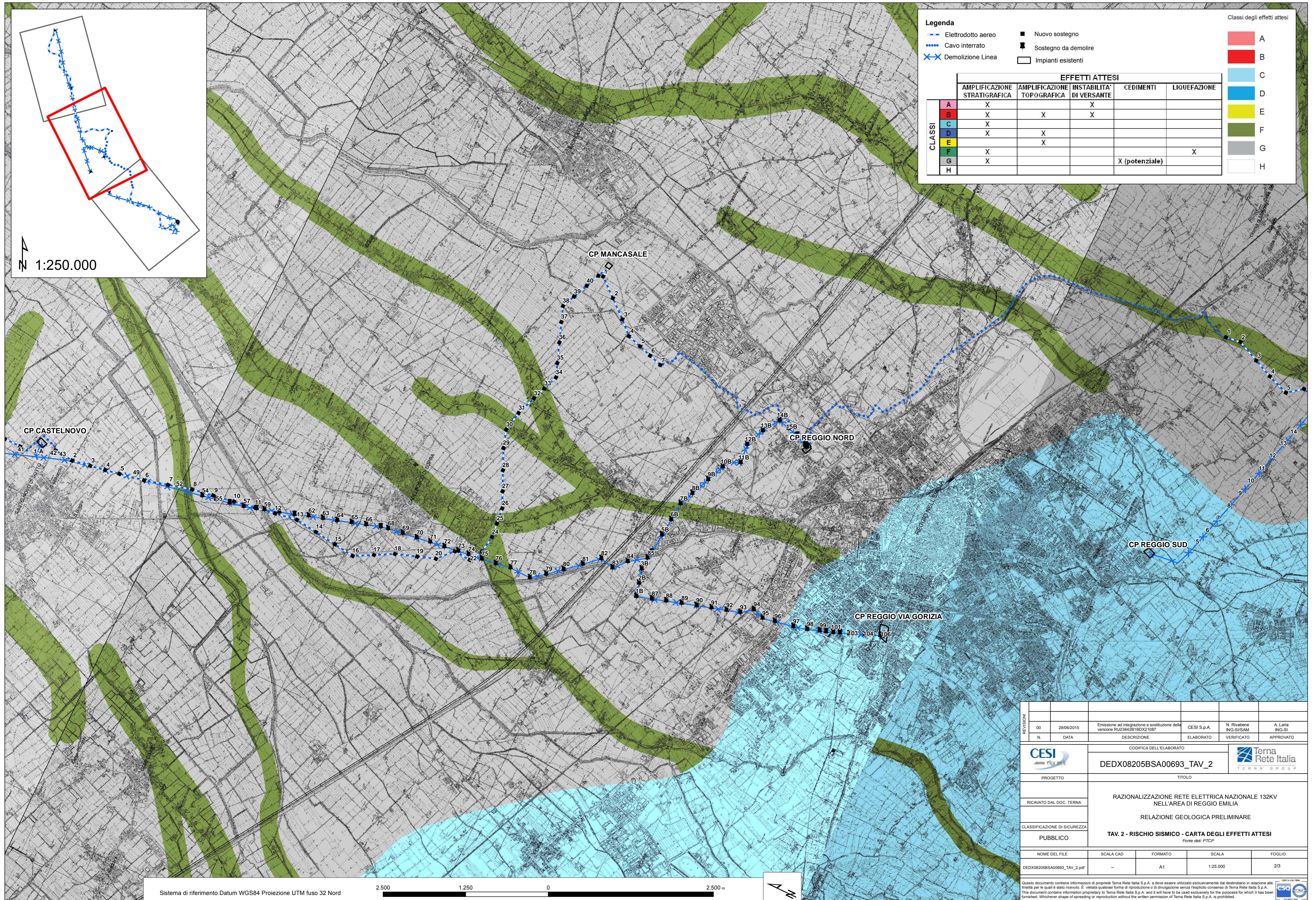
**Legenda**

- Elettrodotto aereo
- ... Cavo interrato
- X Demolizione Linea
- Nuovo sostegno
- ⬛ Sostegno da demolire
- Impianti esistenti

**Classi degli effetti attesi**

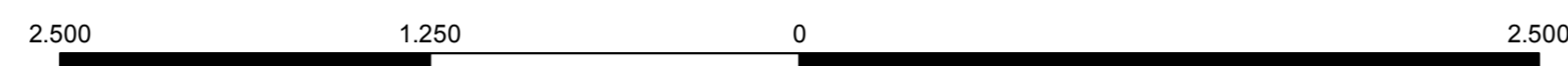
- A
- B
- C
- D
- E
- F
- G
- H

CLASSI	EFFETTI ATTESI				
	AMPLIFICAZIONE STRATIGRAFICA	AMPLIFICAZIONE TOPOGRAFICA	INSTABILITA' DI VERSANTE	CEDIMENTI	LIQUEFAZIONE
A	X		X		
B	X	X	X		
C	X				
D	X	X			
E		X			
F	X				X
G	X			X (potenziale)	
H					

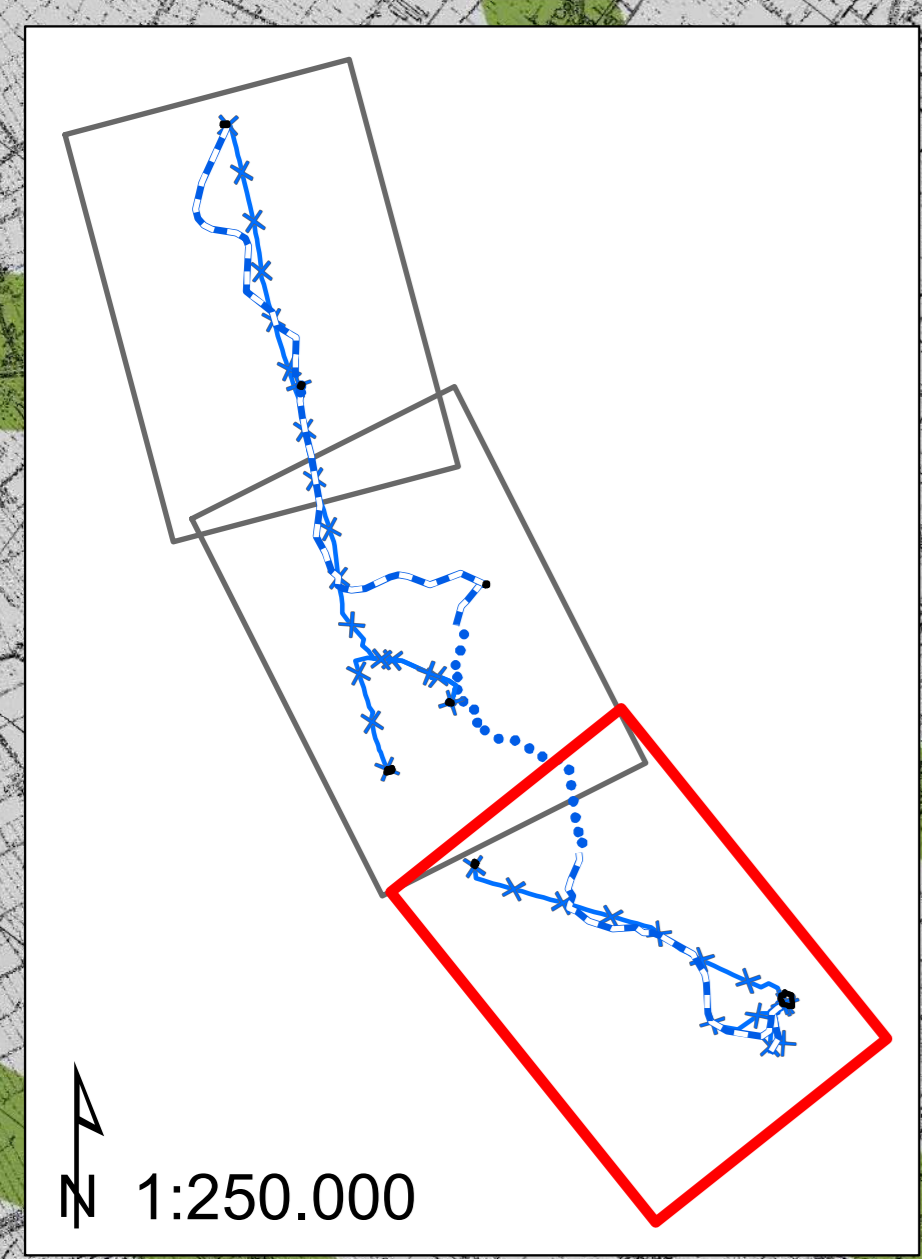
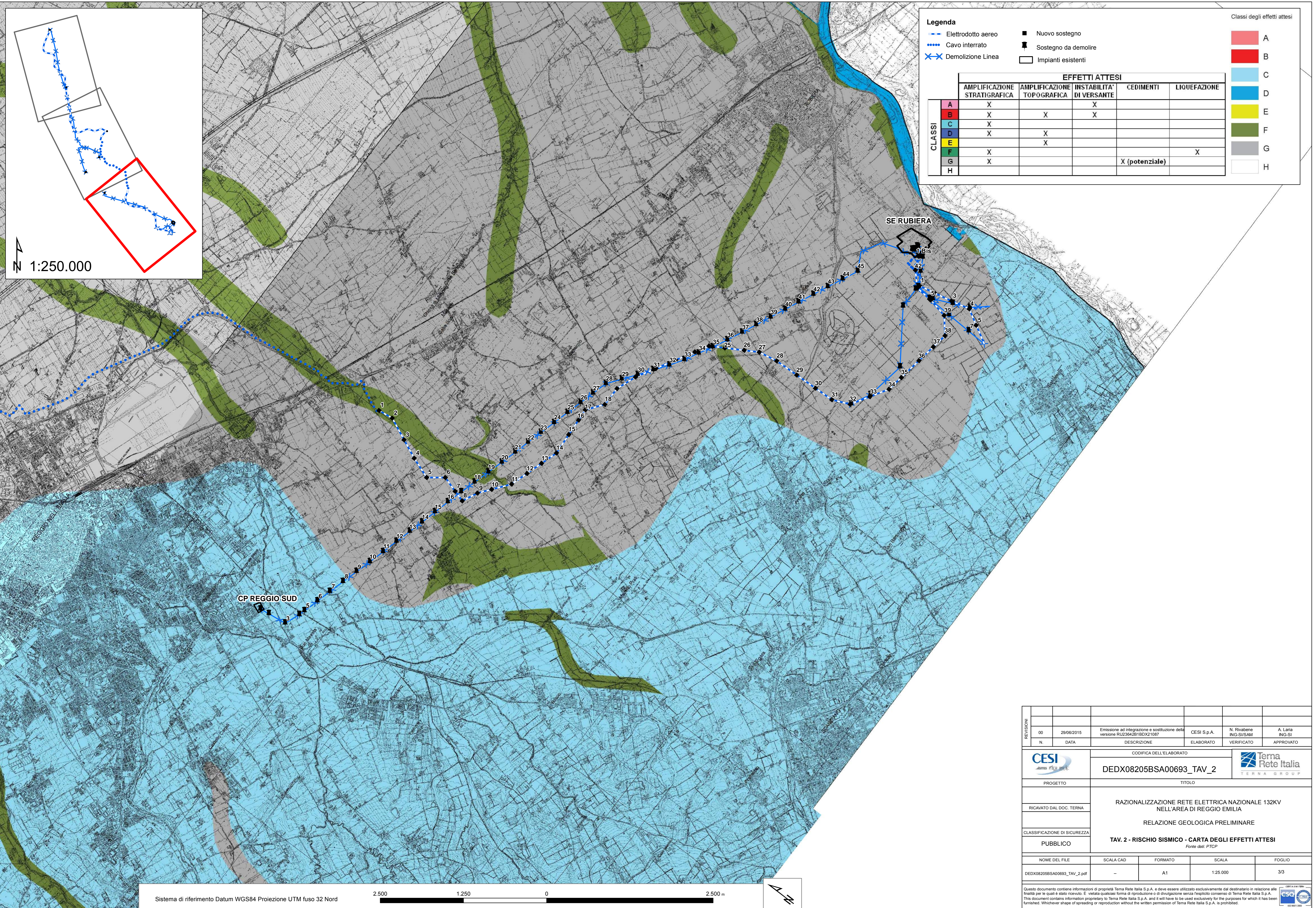


00	29/06/2015	Emissione ad integrazione e sostituzione della versione RUI2364281BDX21087	CESI S.p.A.	N. Rivabene ING-SUSAM	A. Laria ING-SI
N.	DATA	DESCRIZIONE	ELABORATO	VERIFICATO	APPROVATO
		CODIFICA DELL'ELABORATO			
DEDX08205BSA00693_TAV_2		RAZIONALIZZAZIONE RETE ELETTRICA NAZIONALE 132KV NELL'AREA DI REGGIO EMILIA RELAZIONE GEOLOGICA PRELIMINARE <b>TAV. 2 - RISCHIO SISMICO - CARTA DEGLI EFFETTI ATTESI</b> <small>Fonte dati: PTCP</small>			
PROGETTO	TITOLO				
RICAVATO DAL DOC. TERNA					
CLASSIFICAZIONE DI SICUREZZA	PUBBLICO				
NOME DEL FILE	SCALA CAD	FORMATO	SCALA	FOGLIO	
DEDX08205BSA00693_TAV_2.pdf	-	A1	1:25.000	2/3	

Sistema di riferimento Datum WGS84 Proiezione UTM fuso 32 Nord



Questo documento contiene informazioni di proprietà Terna Rete Italia S.p.A. e deve essere utilizzato esclusivamente dal destinatario in relazione alle finalità per le quali è stato ricevuto. È vietata qualsiasi forma di riproduzione o di divulgazione senza l'esplicito consenso di Terna Rete Italia S.p.A. This document contains information proprietary to Terna Rete Italia S.p.A. and it will have to be used exclusively for the purposes for which it has been furnished. Whichever stage of spreading or reproduction without the written permission of Terna Rete Italia S.p.A. is prohibited.



N  
1:250.000

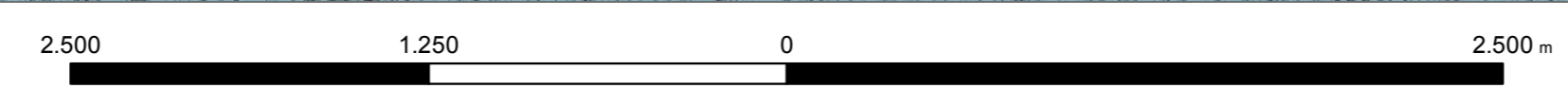
**Legenda**

- Elettrodotto aereo
- Cavo interrato
- X Demolizione Linea
- Nuovo sostegno
- Sostegno da demolire
- Impianti esistenti

Classi degli effetti attesi

CLASSI	EFFETTI ATTESI				
	AMPLIFICAZIONE STRATIGRAFICA	AMPLIFICAZIONE TOPOGRAFICA	INSTABILITA' DI VERSANTE	CEDIMENTI	LIQUEFAZIONE
A	X		X		
B	X	X	X		
C	X				
D	X				
E		X			
F	X				X
G	X			X (potenziale)	
H					

Sistema di riferimento Datum WGS84 Proiezione UTM fuso 32 Nord



REVISIONI	N.	DATA	DESCRIZIONE	ELABORATO	VERIFICATO	APPROVATO
	00	29/06/2015	Emissione ad integrazione e sostituzione della versione R02364281BDX21087	CESI S.p.A.	N. Rivabene ING-SU/SAM	A. Laria ING-SI

CODIFICA DELL'ELABORATO				
DEDX08205BSA00693_TAV_2				
PROGETTO	TITOLO			
RICAVATO DAL DOC. TERNA	<b>RAZIONALIZZAZIONE RETE ELETTRICA NAZIONALE 132KV NELL'AREA DI REGGIO EMILIA</b>  <b>RELAZIONE GEOLOGICA PRELIMINARE</b>			
CLASSIFICAZIONE DI SICUREZZA	<b>TAV. 2 - RISCHIO SISMICO - CARTA DEGLI EFFETTI ATTESI</b> <small>Fonte dati: PTCP</small>			
PUBBLICO				
NOME DEL FILE	SCALA CAD	FORMATO	SCALA	FOGLIO
DEDX08205BSA00693_TAV_2.pdf	-	A1	1:25.000	3/3

Questo documento contiene informazioni di proprietà Terna Rete Italia S.p.A. e deve essere utilizzato esclusivamente dal destinatario in relazione alle finalità per le quali è stato ricevuto. È vietata qualsiasi forma di riproduzione o di divulgazione senza l'esplicito consenso di Terna Rete Italia S.p.A. This document contains information proprietary to Terna Rete Italia S.p.A. and it will have to be used exclusively for the purposes for which it has been furnished. Whichever stage of spreading or reproduction without the written permission of Terna Rete Italia S.p.A. is prohibited.