

**Legenda**

- Nuovo sostegno
- Sostegno da demolire
- Elettrodotto aereo
- Cavo interrato
- ✂ Demolizione Linea
- CP esistente

**Beni soggetti a vincolo paesaggistico (PSC art.2.2)**

edifici vincolati ai sensi del D.lgs 42/04

**Zone di interesse storico e archeologico (PSC art.2.12)**

- aree di accertata e rilevante consistenza archeologica (Aree b1-PTCP)
- aree di concentrazione di materiali archeologici o di segnalazione di rinvenimenti (Aree b2-PTCP)
- proposte per aree di concentrazione di materiali archeologici o di segnalazione di rinvenimenti (Aree b2- individuazione proposte indicate dal PTCP)
- proposte per aree di concentrazione di materiali archeologici o di segnalazione di rinvenimenti (Integrazione aree b2-PSC)
- aree di rispetto archeologico della via Emilia e delle strade romane oblique

**Elementi della centuriazione (PSC art.2.13)**

- elementi testimoniali della centuriazione verificati (PTCP)
- elementi testimoniali della centuriazione (Integrazione PSC)
- zone di tutela della struttura centuriata

**Strutture insediative storiche e strutture insediative territoriali storiche non urbane (PSC art.2.16)**

- strutture insediative territoriali storiche non urbane (PTCP)
- strutture insediative territoriali storiche non urbane (Integrazione PSC)
- strutture insediative storiche

**Viabilità storica (PSC art.2.17)**

- viabilità storica (PTCP)
- viabilità storica a livello locale (PSC)

**Sistema delle bonifiche storiche (PSC art.2.18)**

- manufatti idraulici storici
- canali storici

**Sistema delle bonifiche storiche e sistema storico delle acque derivate e delle opere idrauliche (PSC art. 2.18)**

**Viabilità panoramica (PSC art.2.19)**

**Centri storici e nuclei di impianto storico (PSC art.5.1, RUE art.4.1.3)**

perimetrazione e integrazione dei nuclei indicati dal PTCP

**Edifici di valore storico-architettonico, culturale e testimoniale**

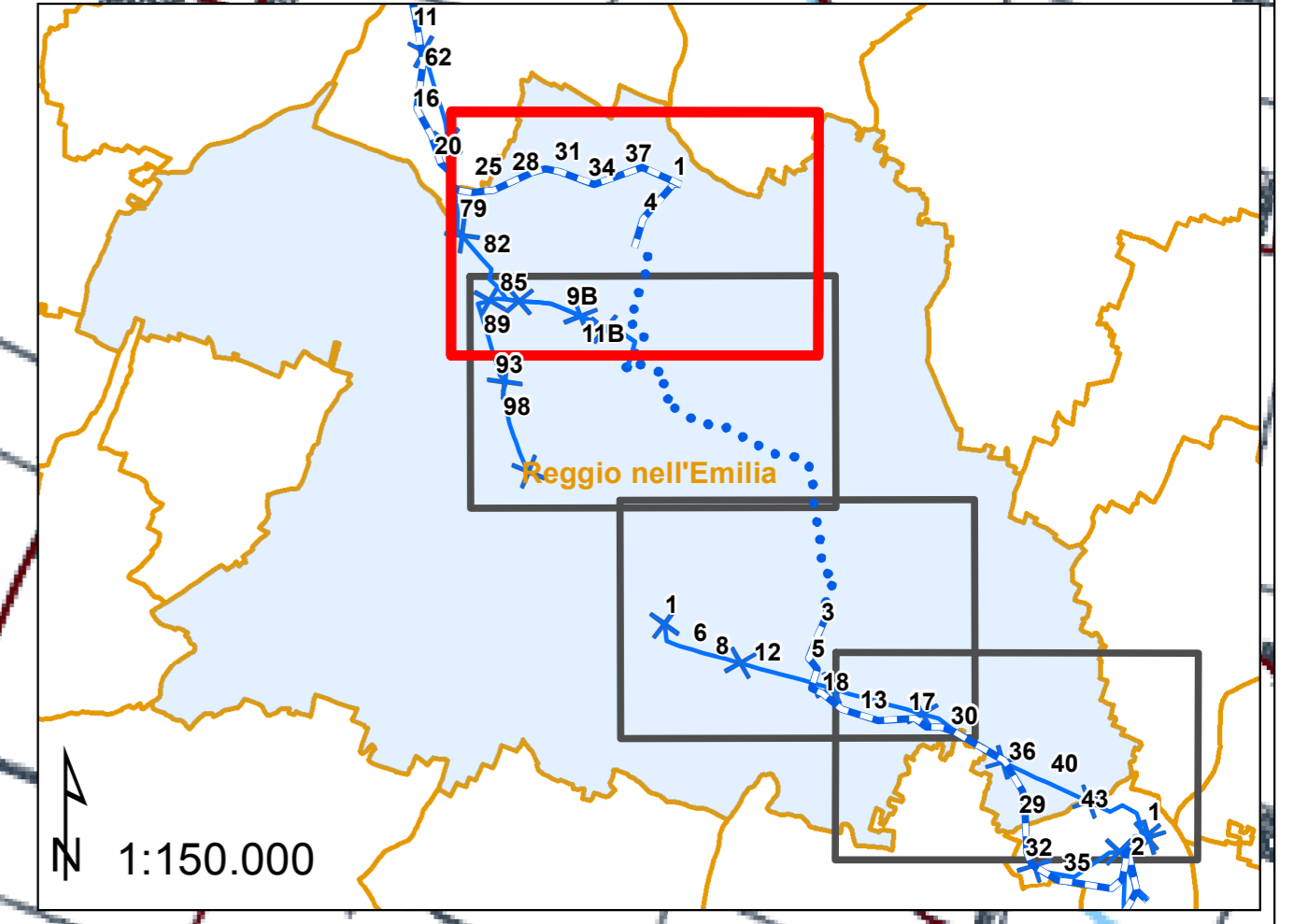
**Immobili rurali di interesse (PSC art.2.14-15, RUE art.4.6.4)**

- complessi di valore storico-architettonico
- complessi di valore storico-tipologico
- edifici di valore storico-architettonico
- edifici di valore storico-tipologico

**Immobili non rurali di interesse (PSC art.2.14-15, RUE art.4.1.3)**

- architettura religiosa: edifici di valore storico-architettonico / tipologico / testimoniale
- architettura del primo '900: edifici di valore storico-architettonico / tipologico / testimoniale
- strutture scolastiche: edifici di valore storico-architettonico / tipologico / testimoniale
- edifici produttivi o di servizio: edifici di valore storico-architettonico / tipologico / testimoniale
- testimonianze storiche: manufatti di valore storico-architettonico / tipologico / testimoniale

**Testimonianze significative dell'architettura moderna segnalati dall'IBC- edifici singoli e complessi (PSC art.2.15 - RUE art. 4.1.3)**

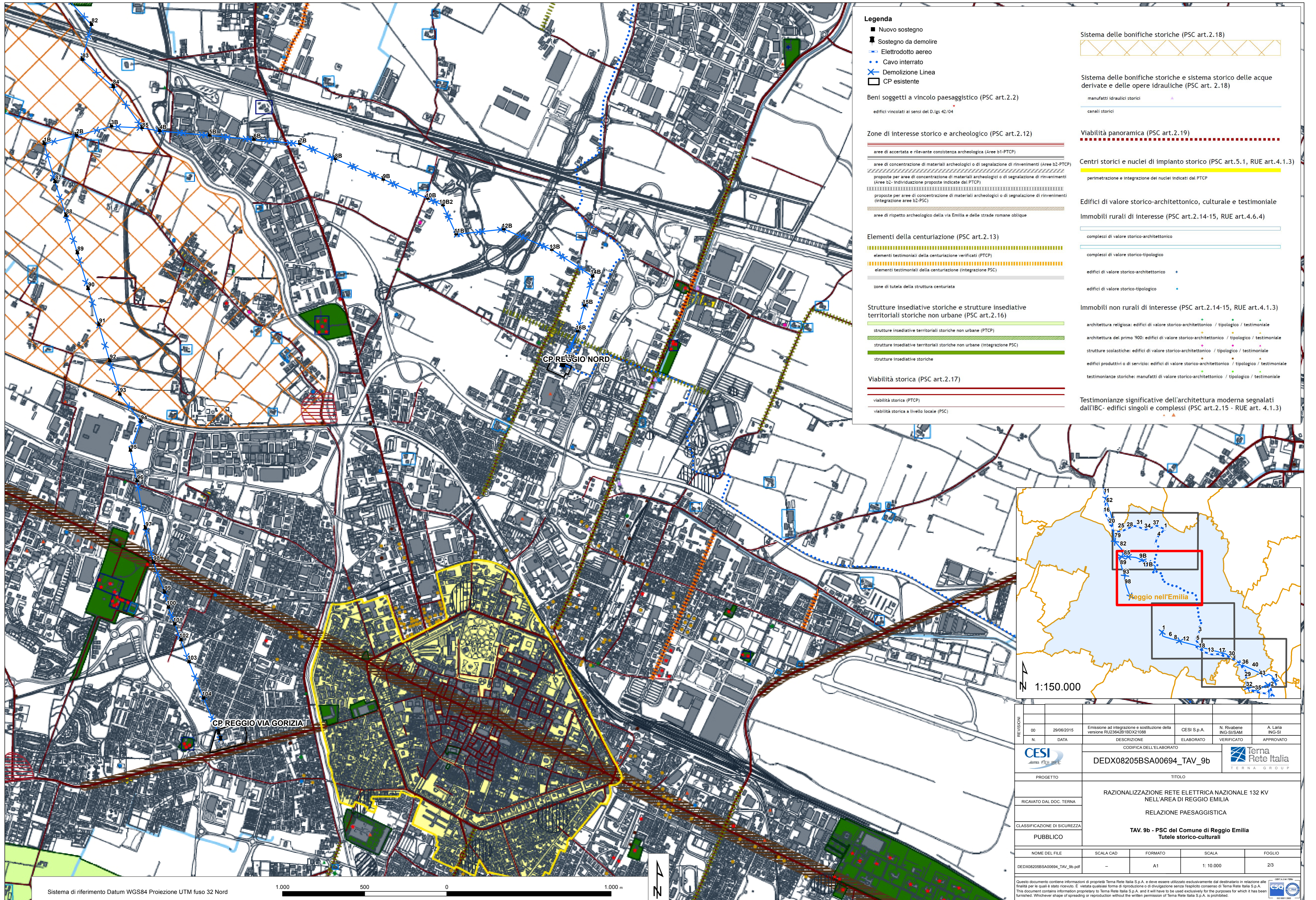


REVISIONI	DATA	DESCRIZIONE	ELABORATO	VERIFICATO	APPROVATO
00	29/06/2015	Emissione ad integrazione e sostituzione della versione R02364281BDX21088	CESI S.p.A.	N. Rivabene ING-SUSAM	A. Laris ING-SI
NOME DEL FILE		CODIFICA DELL'ELABORATO			
DEDX08205BSA00694_TAV_9b.pdf		DEDX08205BSA00694_TAV_9b			
PROGETTO		TITOLO			
RAZIONALIZZAZIONE RETE ELETTRICA NAZIONALE 132 KV NELL'AREA DI REGGIO EMILIA		RAZIONALIZZAZIONE RETE ELETTRICA NAZIONALE 132 KV NELL'AREA DI REGGIO EMILIA			
RICEVATO DAL DOC. TERMA		RELAZIONE PAESAGGISTICA			
CLASSIFICAZIONE DI SICUREZZA		TAV. 9b - PSC del Comune di Reggio Emilia			
PUBBLICO		Tutele storico-culturali			
NOME DEL FILE		SCALA CAD	FORMATO	SCALA	FOGLIO
DEDX08205BSA00694_TAV_9b.pdf		-	A1	1: 10.000	1/3

Questo documento contiene informazioni di proprietà Terma Rete Italia S.p.A. e deve essere utilizzato esclusivamente dal destinatario in relazione alle finalità per le quali è stato ricevuto. È vietata qualsiasi forma di riproduzione o di divulgazione senza l'esplicito consenso di Terma Rete Italia S.p.A. This document contains information proprietary to Terma Rete Italia S.p.A. and it will have to be used exclusively for the purposes for which it has been furnished. Whichever shape of spreading or reproduction without the written permission of Terma Rete Italia S.p.A. is prohibited.

Sistema di riferimento Datum WGS84 Proiezione UTM fuso 32 Nord





**Legenda**

- Nuovo sostegno
- Sostegno da demolire
- Elettrodotto aereo
- Cavo interrato
- ✂ Demolizione Linea
- CP esistente

**Beni soggetti a vincolo paesaggistico (PSC art.2.2)**

- edifici vincolati ai sensi del D.lgs 42/04

**Zone di interesse storico e archeologico (PSC art.2.12)**

- aree di accertata e rilevante consistenza archeologica (Aree b1-PTCP)
- aree di concentrazione di materiali archeologici o di segnalazione di rinvenimenti (Aree b2-PTCP)
- proposte per aree di concentrazione di materiali archeologici o di segnalazione di rinvenimenti (Aree b2- individuazione proposte indicate dal PTCP)
- proposte per aree di concentrazione di materiali archeologici o di segnalazione di rinvenimenti (Integrazione aree b2-PSC)
- aree di rispetto archeologico della via Emilia e delle strade romane oblique

**Elementi della centuriazione (PSC art.2.13)**

- elementi testimoniali della centuriazione verificati (PTCP)
- elementi testimoniali della centuriazione (Integrazione PSC)
- zone di tutela della struttura centuriata

**Strutture insediative storiche e strutture insediative territoriali storiche non urbane (PSC art.2.16)**

- strutture insediative territoriali storiche non urbane (PTCP)
- strutture insediative territoriali storiche non urbane (Integrazione PSC)
- strutture insediative storiche

**Viabilità storica (PSC art.2.17)**

- viabilità storica (PTCP)
- viabilità storica a livello locale (PSC)

**Sistema delle bonifiche storiche (PSC art.2.18)**

- manufatti idraulici storici
- canali storici

**Sistema delle bonifiche storiche e sistema storico delle acque derivate e delle opere idrauliche (PSC art. 2.18)**

- manufatti idraulici storici
- canali storici

**Visibilità panoramica (PSC art.2.19)**

- perimetrazione e integrazione dei nuclei indicati dal PTCP

**Centri storici e nuclei di impianto storico (PSC art.5.1, RUE art.4.1.3)**

- perimetrazione e integrazione dei nuclei indicati dal PTCP

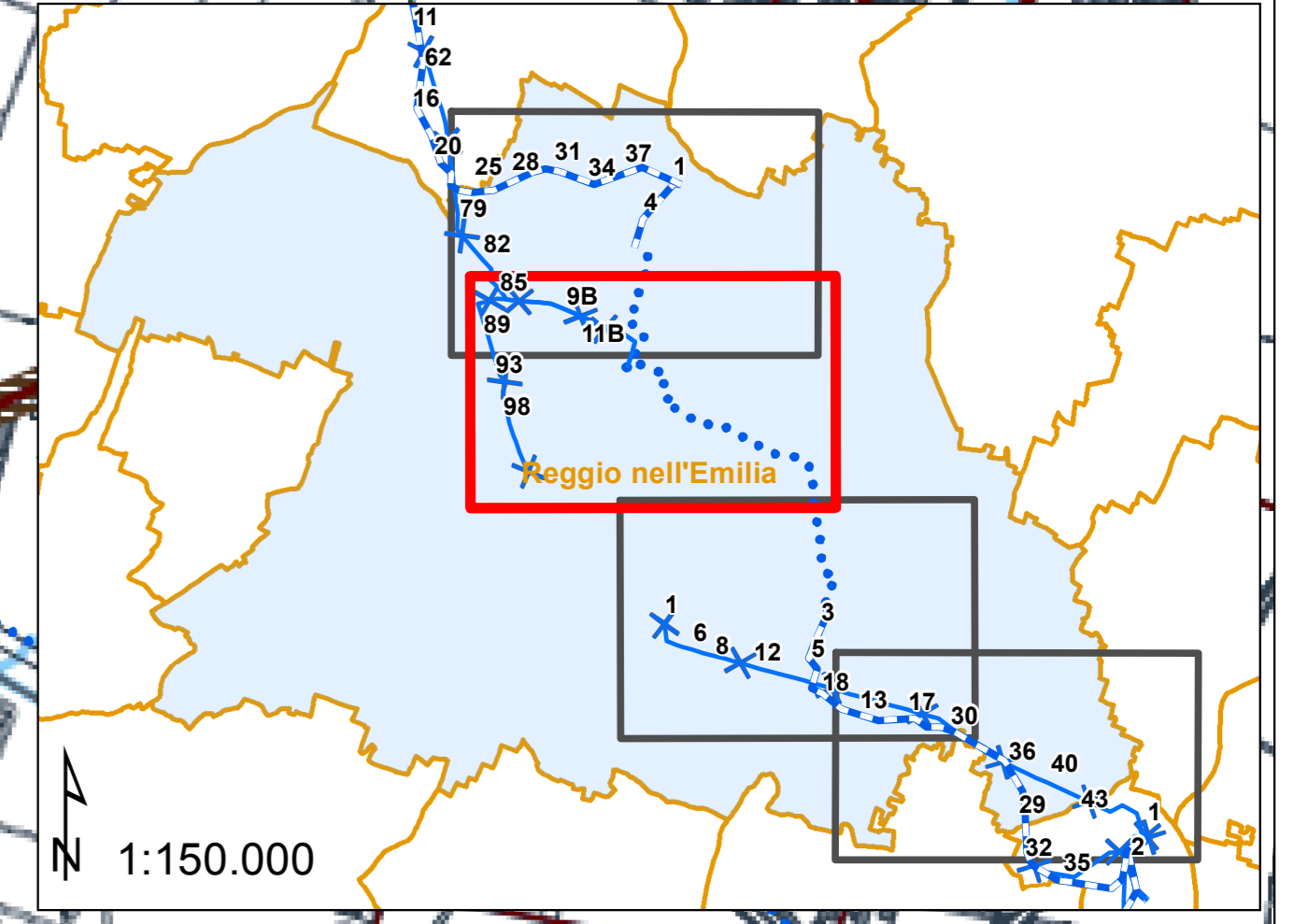
**Edifici di valore storico-architettonico, culturale e testimoniale**

- Immobili rurali di interesse (PSC art.2.14-15, RUE art.4.6.4)
- complessi di valore storico-architettonico
- complessi di valore storico-tipologico
- edifici di valore storico-architettonico
- edifici di valore storico-tipologico

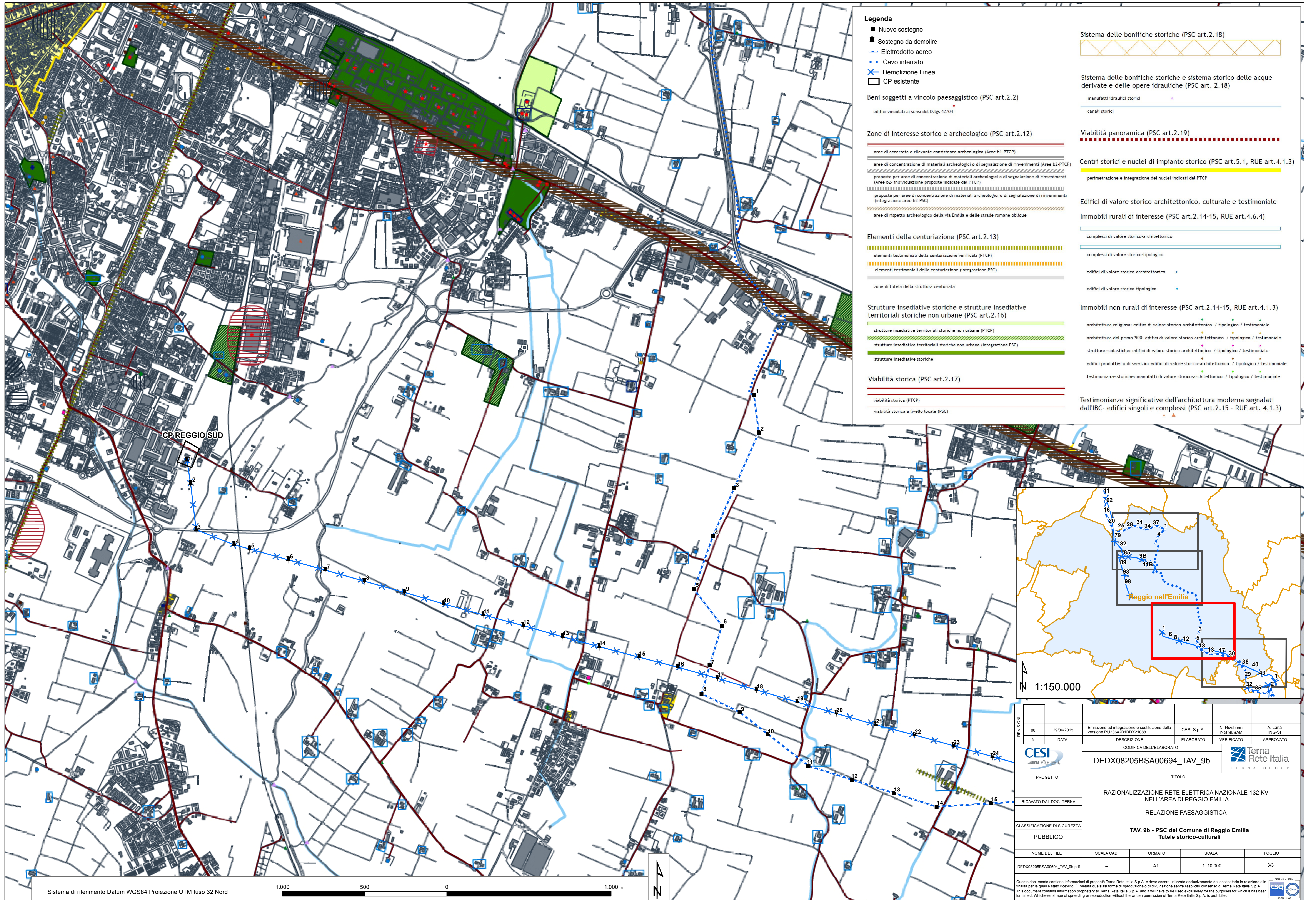
**Immobili non rurali di interesse (PSC art.2.14-15, RUE art.4.1.3)**

- architettura religiosa: edifici di valore storico-architettonico / tipologico / testimoniale
- architettura del primo '900: edifici di valore storico-architettonico / tipologico / testimoniale
- strutture scolastiche: edifici di valore storico-architettonico / tipologico / testimoniale
- edifici produttivi o di servizio: edifici di valore storico-architettonico / tipologico / testimoniale
- testimonianze storiche: manufatti di valore storico-architettonico / tipologico / testimoniale

**Testimonianze significative dell'architettura moderna segnalati dall'IBC- edifici singoli e complessi (PSC art.2.15 - RUE art. 4.1.3)**



REVISIONI	DATA	DESCRIZIONE	ELABORATO	VERIFICATO	APPROVATO
00	29/06/2015	Emissione ad integrazione e sostituzione della versione R023642B1BDX21088	CESI S.p.A.	N. Rivabene ING-SUSAM	A. Laris ING-SI
PROGETTO		TITOLO			
RICEVATO DAL DOC. TERMA		RAZIONALIZZAZIONE RETE ELETTRICA NAZIONALE 132 KV NELL'AREA DI REGGIO EMILIA			
CLASSIFICAZIONE DI SICUREZZA		RELAZIONE PAESAGGISTICA			
PUBBLICO		TAV. 9b - PSC del Comune di Reggio Emilia Tutela storico-culturale			
NOME DEL FILE	SCALA CAD	FORMATO	SCALA	FOGLIO	
DEDX08205BSA00694_TAV_9b.pdf	-	A1	1:10.000	2/3	



**Legenda**

- Nuovo sostegno
- Sostegno da demolire
- Elettrodotto aereo
- Cavo interrato
- ✕ Demolizione Linea
- CP esistente

**Beni soggetti a vincolo paesaggistico (PSC art.2.2)**

- edifici vincolati ai sensi del D.lgs 42/04

**Zone di interesse storico e archeologico (PSC art.2.12)**

- aree di accertata e rilevante consistenza archeologica (Aree b1-PTCP)
- aree di concentrazione di materiali archeologici o di segnalazione di rinvenimenti (Aree b2-PTCP)
- proposte per aree di concentrazione di materiali archeologici o di segnalazione di rinvenimenti (Aree b2 - individuazione proposte indicate dal PTCP)
- proposte per aree di concentrazione di materiali archeologici o di segnalazione di rinvenimenti (Integrazione aree b2-PSC)
- aree di rispetto archeologico della via Emilia e delle strade romane oblique

**Elementi della centuriazione (PSC art.2.13)**

- elementi testimoniali della centuriazione verificati (PTCP)
- elementi testimoniali della centuriazione (Integrazione PSC)
- zone di tutela della struttura centuriata

**Strutture insediative storiche e strutture insediative territoriali storiche non urbane (PSC art.2.16)**

- strutture insediative territoriali storiche non urbane (PTCP)
- strutture insediative territoriali storiche non urbane (Integrazione PSC)
- strutture insediative storiche

**Viabilità storica (PSC art.2.17)**

- viabilità storica (PTCP)
- viabilità storica a livello locale (PSC)

**Sistema delle bonifiche storiche (PSC art.2.18)**

- manufatti idraulici storici
- canali storici

**Sistema delle bonifiche storiche e sistema storico delle acque derivate e delle opere idrauliche (PSC art. 2.18)**

**Viabilità panoramica (PSC art.2.19)**

**Centri storici e nuclei di impianto storico (PSC art.5.1, RUE art.4.1.3)**

- perimetrazione e integrazione dei nuclei indicati dal PTCP

**Edifici di valore storico-architettonico, culturale e testimoniale**

**Immobili rurali di interesse (PSC art.2.14-15, RUE art.4.6.4)**

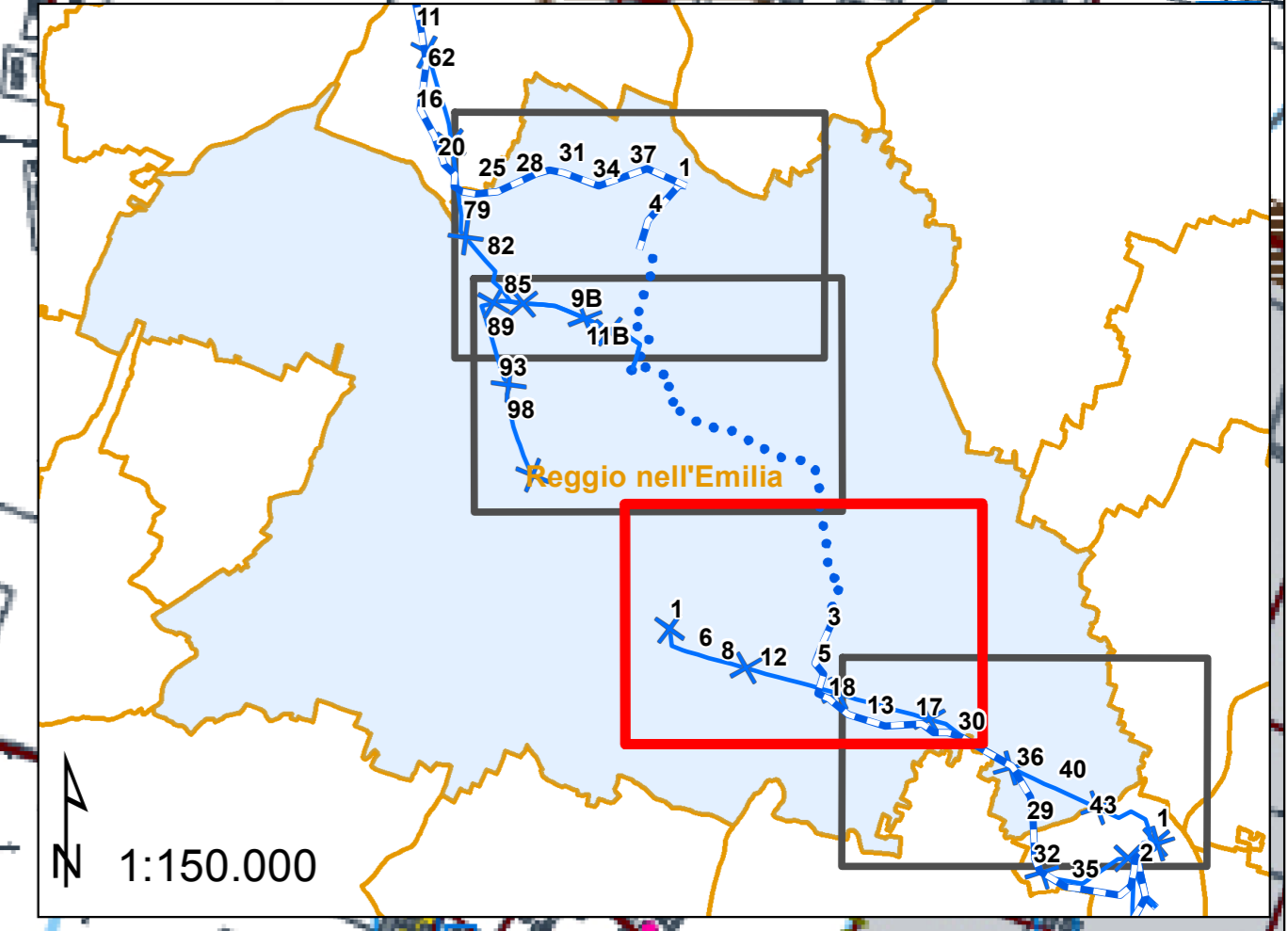
- complessi di valore storico-architettonico
- complessi di valore storico-tipologico
- edifici di valore storico-architettonico
- edifici di valore storico-tipologico

**Immobili non rurali di interesse (PSC art.2.14-15, RUE art.4.1.3)**

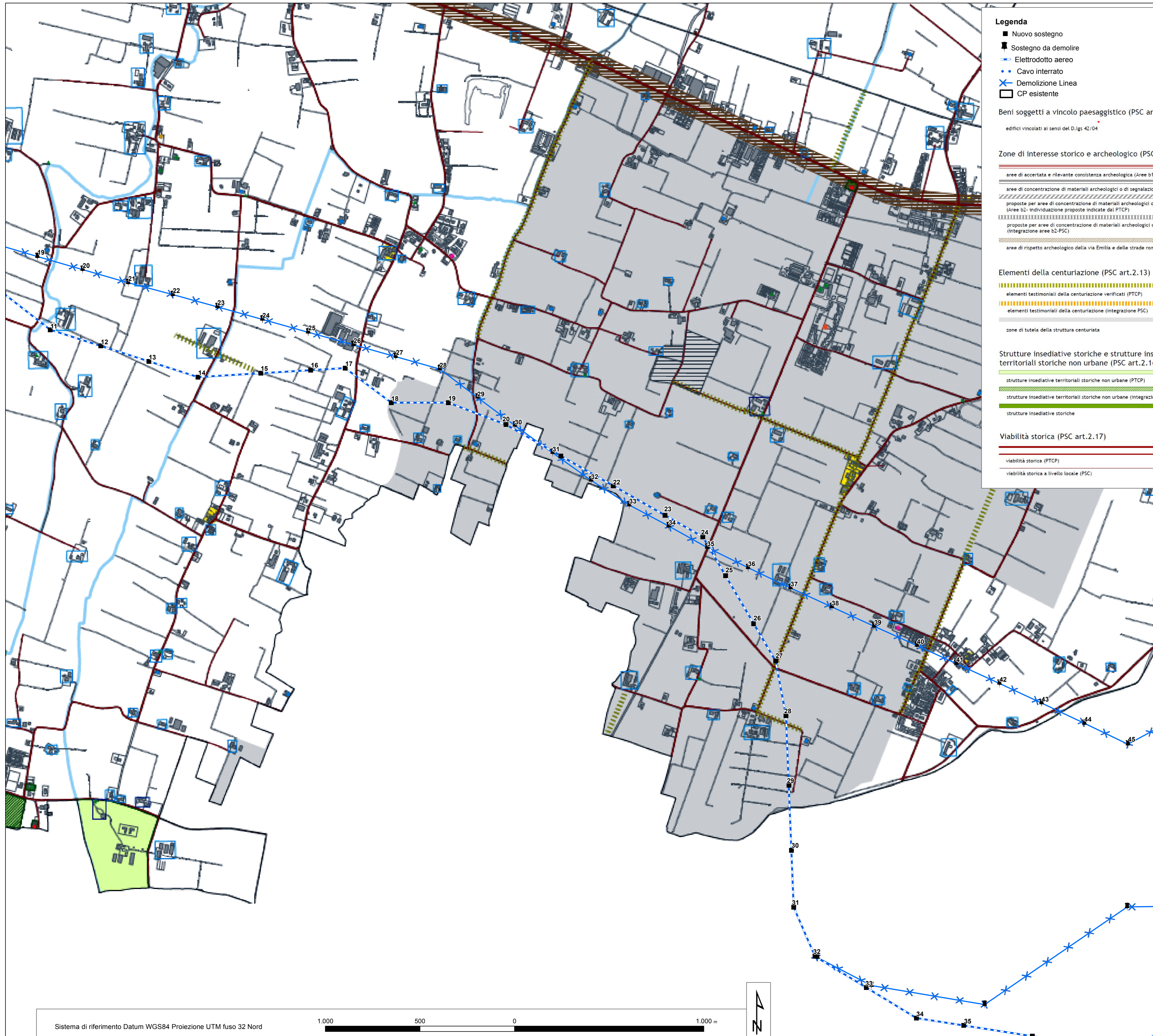
- architettura religiosa: edifici di valore storico-architettonico / tipologico / testimoniale
- architettura del primo '900: edifici di valore storico-architettonico / tipologico / testimoniale
- strutture scolastiche: edifici di valore storico-architettonico / tipologico / testimoniale
- edifici produttivi o di servizio: edifici di valore storico-architettonico / tipologico / testimoniale
- testimonianze storiche: manufatti di valore storico-architettonico / tipologico / testimoniale

**Testimonianze significative dell'architettura moderna segnalati dall'IBC - edifici singoli e complessi (PSC art.2.15 - RUE art. 4.1.3)**

CP REGGIO SUD



REVISIONI	DATA	DESCRIZIONE	ELABORATO	VERIFICATO	APPROVATO
00	20/06/2015	Emissione ad integrazione e sostituzione della versione RU23642B1BDX21088	CESI S.p.A.	N. Rivabene ING-SUSAM	A. Laris ING-SI
N. DATA		DESCRIZIONE DELL'ELABORATO	ELABORATO	VERIFICATO	APPROVATO
		DEDX08205BSA00694_TAV_9b			
PROGETTO		TITOLO			
RICAVATO DAL DOC. TERNA		RAZIONALIZZAZIONE RETE ELETTRICA NAZIONALE 132 KV NELL'AREA DI REGGIO EMILIA			
CLASSIFICAZIONE DI SICUREZZA		RELAZIONE PAESAGGISTICA			
PUBBLICO		TAV. 9b - PSC del Comune di Reggio Emilia Tutela storico-culturale			
NOME DEL FILE	SCALA CAD	FORMATO	SCALA	FOGLIO	
DEDX08205BSA00694_TAV_9b.pdf	-	A1	1: 10.000	3/3	



**Legenda**

- Nuovo sostegno
- Sostegno da demolire
- Elettrodotto aereo
- Cavo interrato
- ✕ Demolizione Linea
- CP esistente

**Beni soggetti a vincolo paesaggistico (PSC art.2.2)**

- edifici vincolati ai sensi del D.lgs 42/04

**Zone di interesse storico e archeologico (PSC art.2.12)**

- aree di accertata e rilevante consistenza archeologica (Aree b1-PTCP)
- aree di concentrazione di materiali archeologici o di segnalazione di rinvenimenti (Aree b2-PTCP)
- proposte per aree di concentrazione di materiali archeologici o di segnalazione di rinvenimenti (Aree b2- individuazione proposte indicate dal PTCP)
- proposte per aree di concentrazione di materiali archeologici o di segnalazione di rinvenimenti (Integrazione aree b2-PSC)
- aree di rispetto archeologico della via Emilia e delle strade romane oblique

**Elementi della centuriazione (PSC art.2.13)**

- elementi testimoniali della centuriazione verificati (PTCP)
- elementi testimoniali della centuriazione (Integrazione PSC)
- zone di tutela della struttura centuriata

**Strutture insediative storiche e strutture insediative territoriali storiche non urbane (PSC art.2.16)**

- strutture insediative territoriali storiche non urbane (PTCP)
- strutture insediative territoriali storiche non urbane (Integrazione PSC)
- strutture insediative storiche

**Viabilità storica (PSC art.2.17)**

- viabilità storica (PTCP)
- viabilità storica a livello locale (PSC)

**Sistema delle bonifiche storiche (PSC art.2.18)**

- manufatti idraulici storici
- canali storici

**Viabilità panoramica (PSC art.2.19)**

**Centri storici e nuclei di impianto storico (PSC art.5.1, RUE art.4.1.3)**

- perimetrazione e integrazione dei nuclei indicati dal PTCP

**Edifici di valore storico-architettonico, culturale e testimoniale**

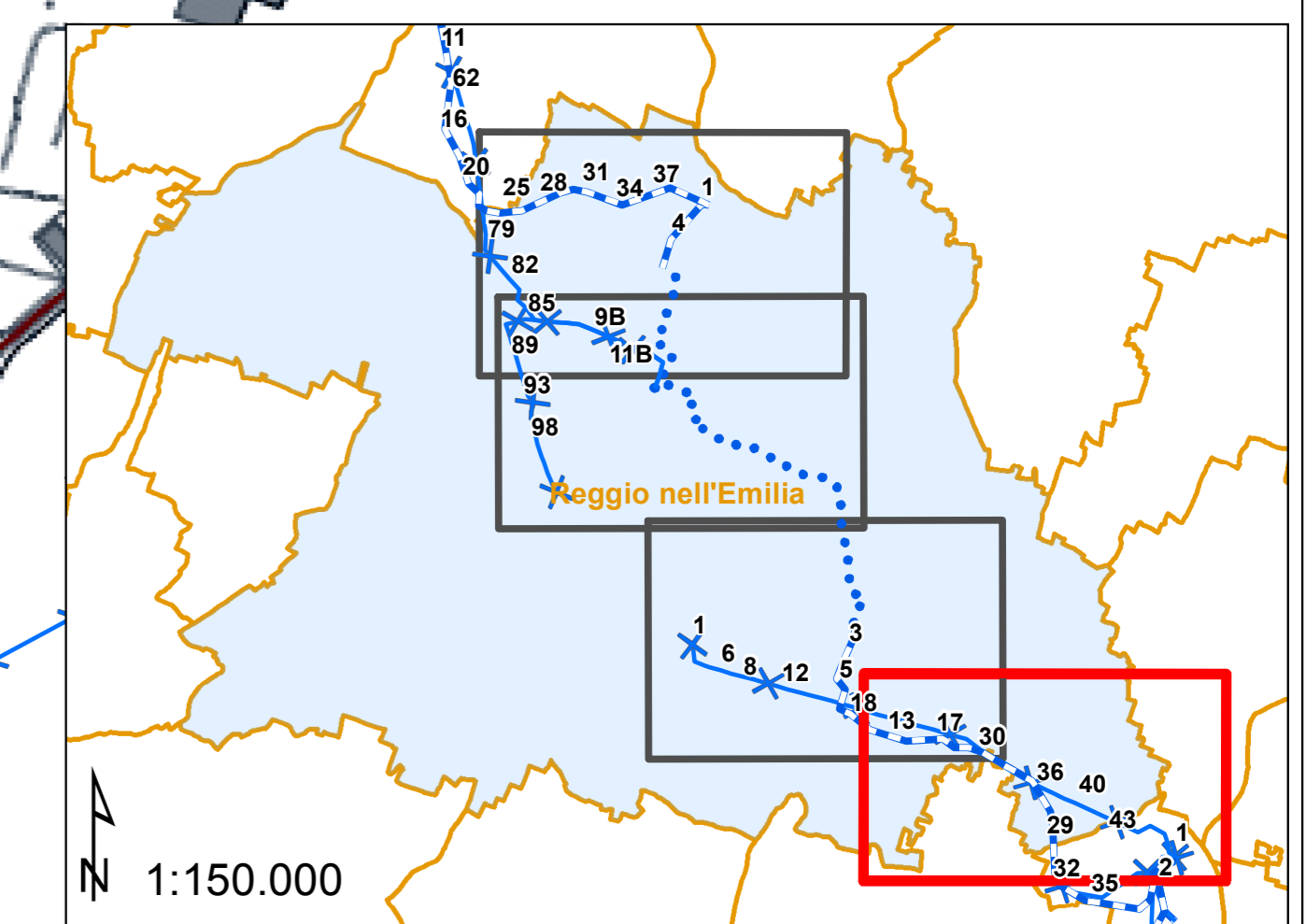
**Immobili rurali di interesse (PSC art.2.14-15, RUE art.4.6.4)**

- complessi di valore storico-architettonico
- complessi di valore storico-tipologico
- edifici di valore storico-architettonico
- edifici di valore storico-tipologico

**Immobili non rurali di interesse (PSC art.2.14-15, RUE art.4.1.3)**

- architettura religiosa: edifici di valore storico-architettonico / tipologico / testimoniale
- architettura del primo '900: edifici di valore storico-architettonico / tipologico / testimoniale
- strutture scolastiche: edifici di valore storico-architettonico / tipologico / testimoniale
- edifici produttivi o di servizio: edifici di valore storico-architettonico / tipologico / testimoniale
- testimonianze storiche: manufatti di valore storico-architettonico / tipologico / testimoniale

**Testimonianze significative dell'architettura moderna segnalati dall'IBC- edifici singoli e complessi (PSC art.2.15 - RUE art. 4.1.3)**



REVISIONI		DESCRIZIONE DELL'ELABORATO		ELABORATO		VERIFICATO		APPROVATO	
00	29/06/2015	Emissione ad integrazione e sostituzione della versione RU23642B1BDX2 1088		CESI S.p.A.	N. Rivabene ING-SUSAM	A. Laria ING-SI			
N. DATA		DESCRIZIONE DELL'ELABORATO		ELABORATO		VERIFICATO		APPROVATO	
		DEDX08205BSA00694_TAV_9b		Terna Rete Italia		TERNA GROUP			
PROGETTO		TITOLO							
RICEVATO DAL DOC. TERNA		RAZIONALIZZAZIONE RETE ELETTRICA NAZIONALE 132 KV NELL'AREA DI REGGIO EMILIA							
CLASSIFICAZIONE DI SICUREZZA		RELAZIONE PAESAGGISTICA							
PUBBLICO		TAV. 9b - PSC del Comune di Reggio Emilia							
		Tutele storico-culturali							
NOME DEL FILE		SCALA CAD	FORMATO	SCALA	FOGLIO				
DEDX08205BSA00694_TAV_9b.pdf		-	A1	1: 10.000	4/3				

Questo documento contiene informazioni di proprietà Terna Rete Italia S.p.A. e deve essere utilizzato esclusivamente dal destinatario in relazione alle finalità per le quali è stato ricevuto. È vietata qualsiasi forma di riproduzione o di divulgazione senza l'espresso consenso di Terna Rete Italia S.p.A. This document contains information proprietary to Terna Rete Italia S.p.A. and it will have to be used exclusively for the purposes for which it has been furnished. Whichever shape of spreading or reproduction without the written permission of Terna Rete Italia S.p.A. is prohibited.