

Legenda

- Nuovo sostegno
- Sostegno da demolire
- Elettrodotto aereo
- Cavo interrato
- ✕ Demolizione Linea
- CP esistente

Beni soggetti a vincolo paesaggistico (PSC art.2.2)

edifici vincolati ai sensi del D.lgs 42/04

Zone di interesse storico e archeologico (PSC art.2.12)

- aree di accertata e rilevante consistenza archeologica (Aree b1-PTCP)
- aree di concentrazione di materiali archeologici o di segnalazione di rinvenimenti (Aree b2-PTCP)
- proposte per aree di concentrazione di materiali archeologici o di segnalazione di rinvenimenti (Aree b2- individuazione proposte indicate dal PTCP)
- proposte per aree di concentrazione di materiali archeologici o di segnalazione di rinvenimenti (Integrazione aree b2-PSC)
- aree di rispetto archeologico della via Emilia e delle strade romane oblique

Elementi della centuriazione (PSC art.2.13)

- elementi testimoniali della centuriazione verificati (PTCP)
- elementi testimoniali della centuriazione (Integrazione PSC)
- zone di tutela della struttura centuriata

Strutture insediative storiche e strutture insediative territoriali storiche non urbane (PSC art.2.16)

- strutture insediative territoriali storiche non urbane (PTCP)
- strutture insediative territoriali storiche non urbane (Integrazione PSC)
- strutture insediative storiche

Viabilità storica (PSC art.2.17)

- viabilità storica (PTCP)
- viabilità storica a livello locale (PSC)

Sistema delle bonifiche storiche (PSC art.2.18)

- manufatti idraulici storici
- canali storici

Sistema delle bonifiche storiche e sistema storico delle acque derivate e delle opere idrauliche (PSC art. 2.18)

Viabilità panoramica (PSC art.2.19)

Centri storici e nuclei di impianto storico (PSC art.5.1, RUE art.4.1.3)

perimetrazione e integrazione dei nuclei indicati dal PTCP

Edifici di valore storico-architettonico, culturale e testimoniale

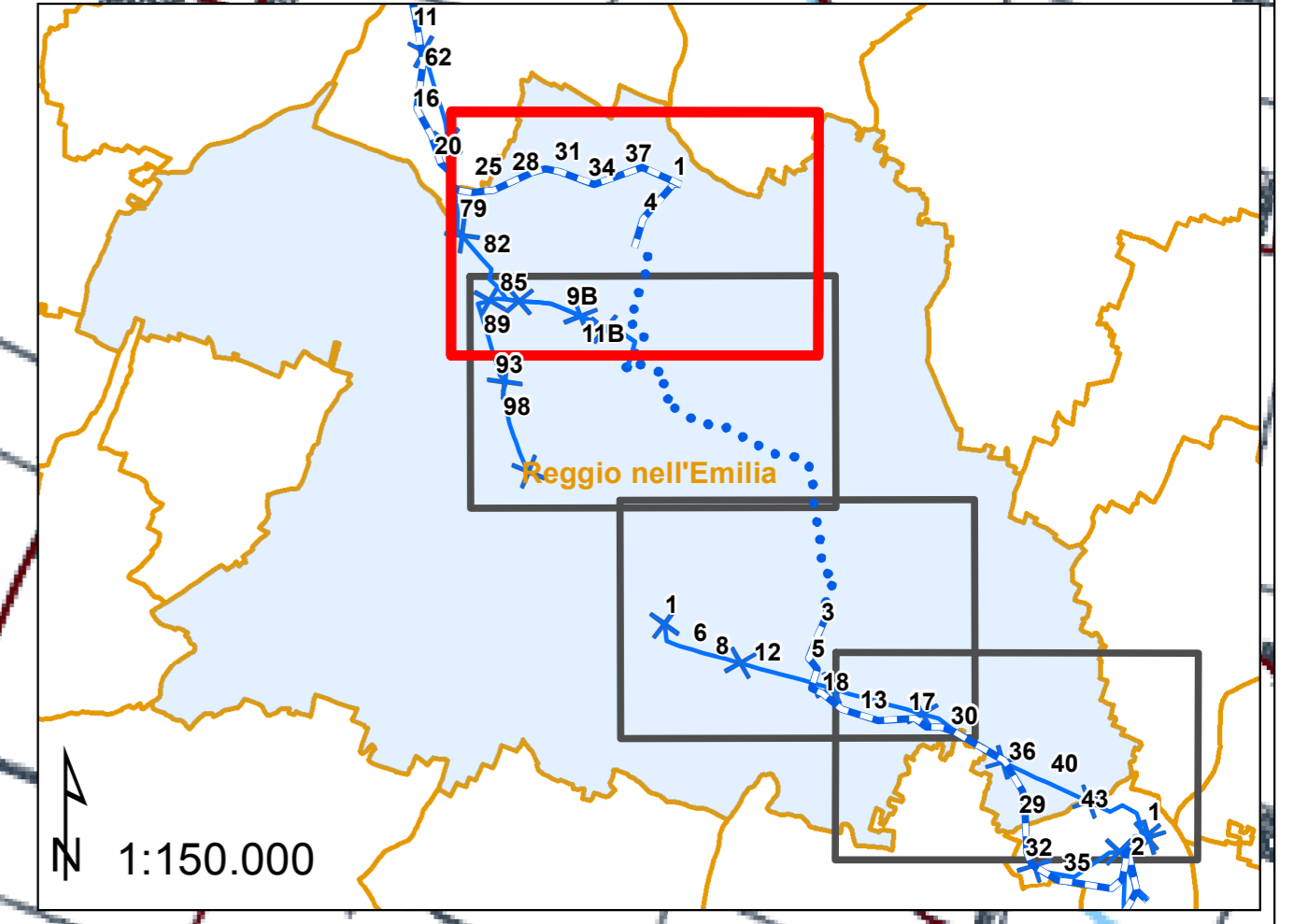
Immobili rurali di interesse (PSC art.2.14-15, RUE art.4.6.4)

- complessi di valore storico-architettonico
- complessi di valore storico-tipologico
- edifici di valore storico-architettonico
- edifici di valore storico-tipologico

Immobili non rurali di interesse (PSC art.2.14-15, RUE art.4.1.3)

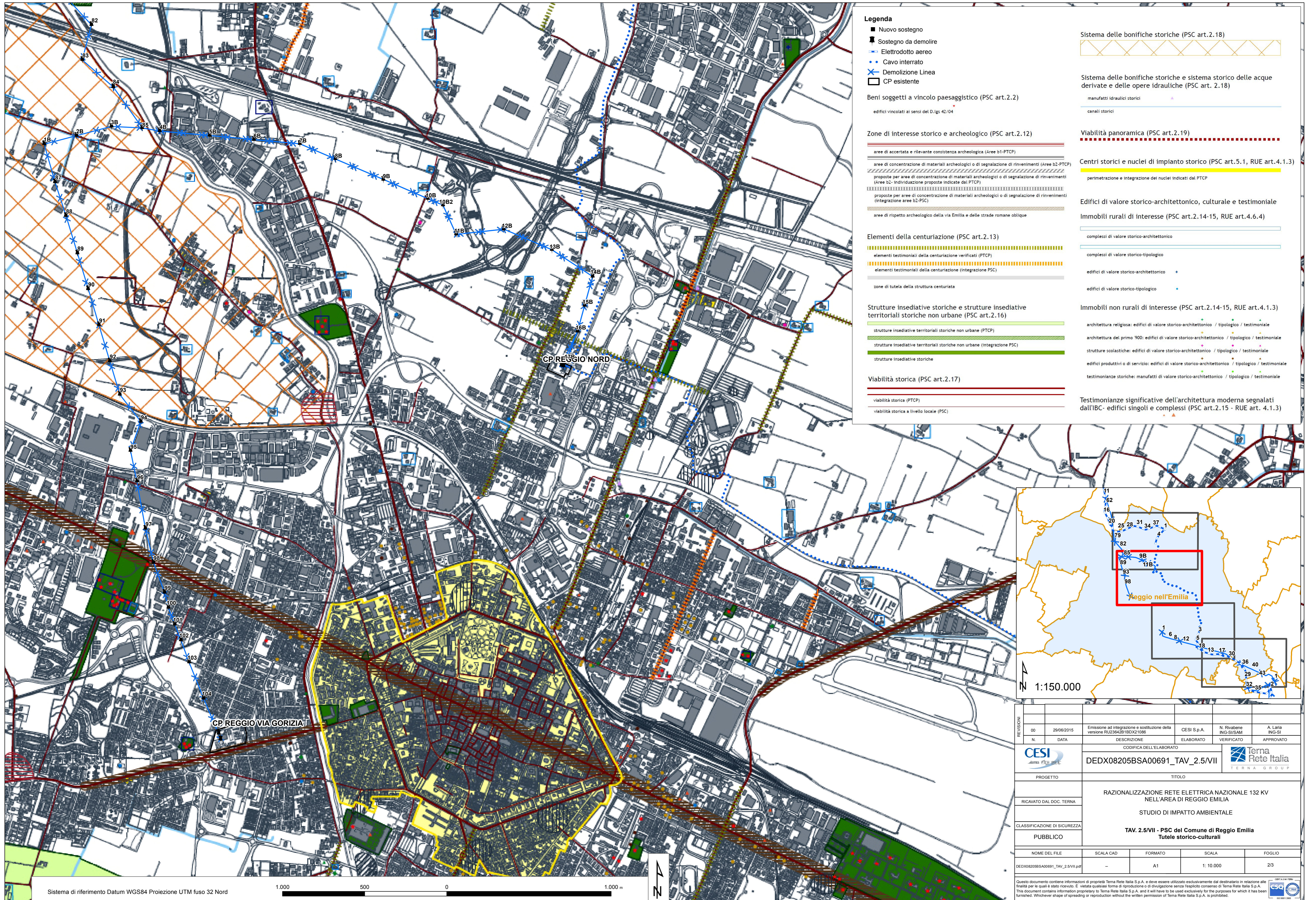
- architettura religiosa: edifici di valore storico-architettonico / tipologico / testimoniale
- architettura del primo '900: edifici di valore storico-architettonico / tipologico / testimoniale
- strutture scolastiche: edifici di valore storico-architettonico / tipologico / testimoniale
- edifici produttivi o di servizio: edifici di valore storico-architettonico / tipologico / testimoniale
- testimonianze storiche: manufatti di valore storico-architettonico / tipologico / testimoniale

Testimonianze significative dell'architettura moderna segnalati dall'IBC- edifici singoli e complessi (PSC art.2.15 - RUE art. 4.1.3)



REVISIONI	DATA	DESCRIZIONE	ELABORATO	VERIFICATO	APPROVATO
00	29/06/2015	Emissione ad integrazione e sostituzione della versione R023642B1BDX21086	CESI S.p.A.	N. Rivabene ING-SUSAM	A. Laris ING-SI
NOME DEL FILE		CODIFICA DELL'ELABORATO			
DEDX08205BSA00691_TAV_2.5/VII		Terna Rete Italia			
PROGETTO		TITOLO			
RAZIONALIZZAZIONE RETE ELETTRICA NAZIONALE 132 KV NELL'AREA DI REGGIO EMILIA		STUDIO DI IMPATTO AMBIENTALE			
RICEVATO DAL DOC. TERNA		TAV. 2.5/VII - PSC del Comune di Reggio Emilia			
CLASSIFICAZIONE DI SICUREZZA		Tutele storico-culturali			
PUBBLICO					
NOME DEL FILE		SCALA CAD	FORMATO	SCALA	FOGLIO
DEDX08205BSA00691_TAV_2.5/VII.pdf		-	A1	1: 10.000	1/3

Questo documento contiene informazioni di proprietà Terna Rete Italia S.p.A. e deve essere utilizzato esclusivamente dal destinatario in relazione alle finalità per le quali è stato ricevuto. È vietata qualsiasi forma di riproduzione o di divulgazione senza l'esplicito consenso di Terna Rete Italia S.p.A. This document contains information proprietary to Terna Rete Italia S.p.A. and it will have to be used exclusively for the purposes for which it has been furnished. Whichever shape of spreading or reproduction without the written permission of Terna Rete Italia S.p.A. is prohibited.



Legenda

- Nuovo sostegno
- Sostegno da demolire
- Elettrodotto aereo
- Cavo interrato
- ✂ Demolizione Linea
- CP esistente

Beni soggetti a vincolo paesaggistico (PSC art.2.2)

- edifici vincolati ai sensi del D.lgs 42/04

Zone di interesse storico e archeologico (PSC art.2.12)

- aree di accertata e rilevante consistenza archeologica (Aree b1-PTCP)
- aree di concentrazione di materiali archeologici o di segnalazione di rinvenimenti (Aree b2-PTCP)
- proposte per aree di concentrazione di materiali archeologici o di segnalazione di rinvenimenti (Aree b2- individuazione proposte indicate dal PTCP)
- proposte per aree di concentrazione di materiali archeologici o di segnalazione di rinvenimenti (Integrazione aree b2-PSC)
- aree di rispetto archeologico della via Emilia e delle strade romane oblique

Elementi della centuriazione (PSC art.2.13)

- elementi testimoniali della centuriazione verificati (PTCP)
- elementi testimoniali della centuriazione (Integrazione PSC)
- zone di tutela della struttura centuriata

Strutture insediative storiche e strutture insediative territoriali storiche non urbane (PSC art.2.16)

- strutture insediative territoriali storiche non urbane (PTCP)
- strutture insediative territoriali storiche non urbane (Integrazione PSC)
- strutture insediative storiche

Viabilità storica (PSC art.2.17)

- viabilità storica (PTCP)
- viabilità storica a livello locale (PSC)

Sistema delle bonifiche storiche (PSC art.2.18)

- manufatti idraulici storici
- canali storici

Sistema delle bonifiche storiche e sistema storico delle acque derivate e delle opere idrauliche (PSC art. 2.18)

- manufatti idraulici storici
- canali storici

Visibilità panoramica (PSC art.2.19)

- perimetrazione e integrazione dei nuclei indicati dal PTCP

Centri storici e nuclei di impianto storico (PSC art.5.1, RUE art.4.1.3)

- perimetrazione e integrazione dei nuclei indicati dal PTCP

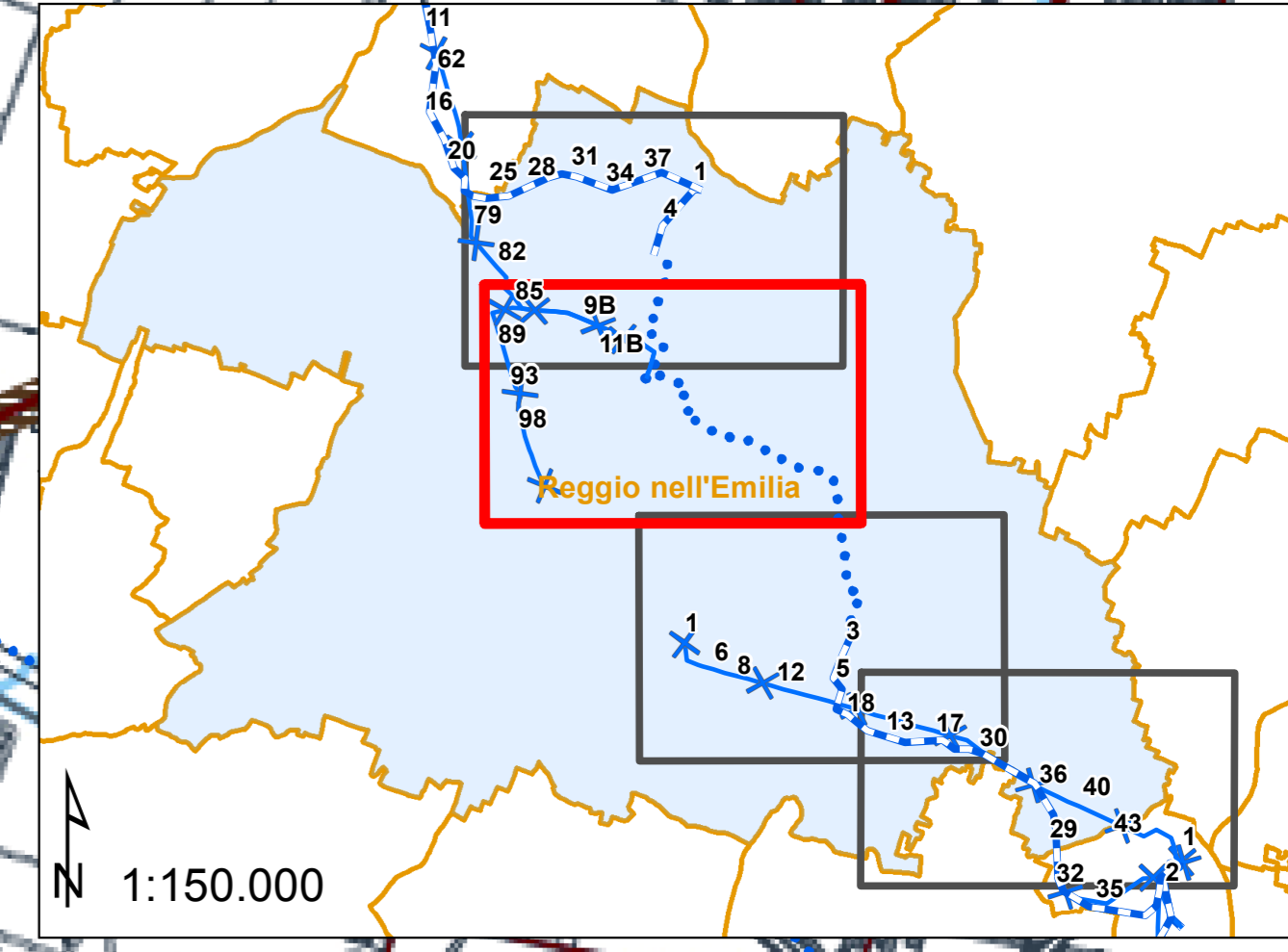
Edifici di valore storico-architettonico, culturale e testimoniale

- immobili rurali di interesse (PSC art.2.14-15, RUE art.4.6.4)
- complessi di valore storico-architettonico
- complessi di valore storico-tipologico
- edifici di valore storico-architettonico
- edifici di valore storico-tipologico

Immobili non rurali di interesse (PSC art.2.14-15, RUE art.4.1.3)

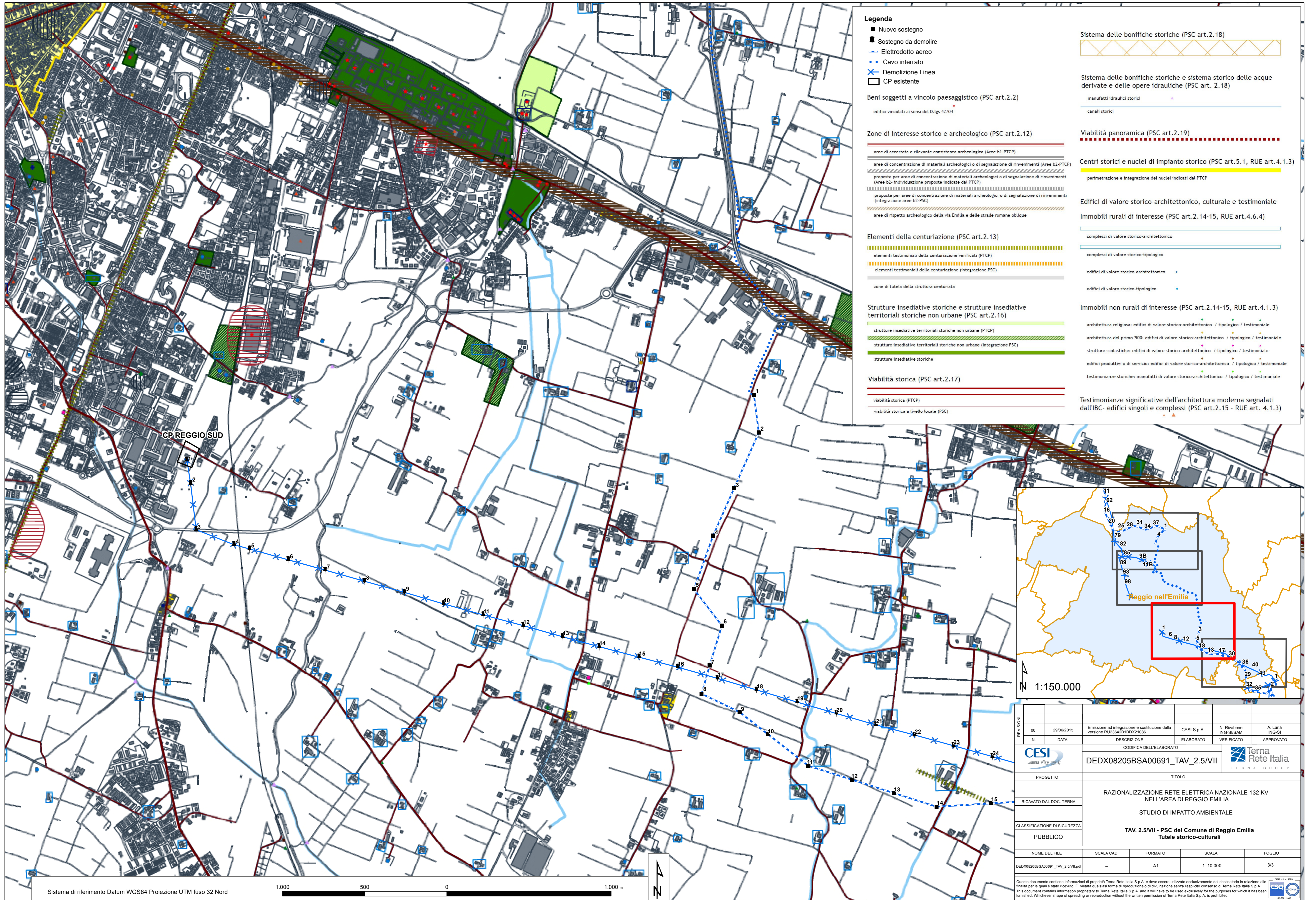
- architettura religiosa: edifici di valore storico-architettonico / tipologico / testimoniale
- architettura del primo '900: edifici di valore storico-architettonico / tipologico / testimoniale
- strutture scolastiche: edifici di valore storico-architettonico / tipologico / testimoniale
- edifici produttivi o di servizio: edifici di valore storico-architettonico / tipologico / testimoniale
- testimonianze storiche: manufatti di valore storico-architettonico / tipologico / testimoniale

Testimonianze significative dell'architettura moderna segnalati dall'IBC- edifici singoli e complessi (PSC art.2.15 - RUE art. 4.1.3)



REVISIONI	N.	DATA	DESCRIZIONE	ELABORATO	VERIFICATO	APPROVATO
00	29/06/2015	Emissione ad integrazione e sostituzione della versione R023642B1BDX21086	CESI S.p.A.	N. Rivabene ING-SUSAM	A. Laris ING-SI	
			DEDX08205BSA00691_TAV_2.5/VII			
PROGETTO			TITOLO			
RICEVATO DAL DOC. TERNA			RAZIONALIZZAZIONE RETE ELETTRICA NAZIONALE 132 KV NELL'AREA DI REGGIO EMILIA STUDIO DI IMPATTO AMBIENTALE			
CLASSIFICAZIONE DI SICUREZZA			TAV. 2.5/VII - PSC del Comune di Reggio Emilia Tutele storico-culturali			
PUBBLICO						
NOME DEL FILE		SCALA CAD	FORMATO	SCALA	FOGLIO	
DEDX08205BSA00691_TAV_2.5/VII.pdf		-	A1	1: 10.000	2/3	

Questo documento contiene informazioni di proprietà Terna Rete Italia S.p.A. e deve essere utilizzato esclusivamente dal destinatario in relazione alle finalità per le quali è stato ricevuto. È vietata qualsiasi forma di riproduzione o di divulgazione senza l'espresso consenso di Terna Rete Italia S.p.A. This document contains information proprietary to Terna Rete Italia S.p.A. and it will have to be used exclusively for the purposes for which it has been furnished. Whichever shape of spreading or reproduction without the written permission of Terna Rete Italia S.p.A. is prohibited.



Legenda

- Nuovo sostegno
- Sostegno da demolire
- Elettrodotto aereo
- Cavo interrato
- ✕ Demolizione Linea
- CP esistente

Beni soggetti a vincolo paesaggistico (PSC art.2.2)

- edifici vincolati ai sensi del D.lgs 42/04

Zone di interesse storico e archeologico (PSC art.2.12)

- aree di accertata e rilevante consistenza archeologica (Aree b1-PTCP)
- aree di concentrazione di materiali archeologici o di segnalazione di rinvenimenti (Aree b2-PTCP)
- proposte per aree di concentrazione di materiali archeologici o di segnalazione di rinvenimenti (Aree b2- individuazione proposte indicate dal PTCP)
- proposte per aree di concentrazione di materiali archeologici o di segnalazione di rinvenimenti (Integrazione aree b2-PSC)
- aree di rispetto archeologico della via Emilia e delle strade romane oblique

Elementi della centuriazione (PSC art.2.13)

- elementi testimoniali della centuriazione verificati (PTCP)
- elementi testimoniali della centuriazione (Integrazione PSC)
- zone di tutela della struttura centuriata

Strutture insediative storiche e strutture insediative territoriali storiche non urbane (PSC art.2.16)

- strutture insediative territoriali storiche non urbane (PTCP)
- strutture insediative territoriali storiche non urbane (Integrazione PSC)
- strutture insediative storiche

Viabilità storica (PSC art.2.17)

- viabilità storica (PTCP)
- viabilità storica a livello locale (PSC)

Sistema delle bonifiche storiche (PSC art.2.18)

- manufatti idraulici storici
- canali storici

Sistema delle bonifiche storiche e sistema storico delle acque derivate e delle opere idrauliche (PSC art. 2.18)

- manufatti idraulici storici
- canali storici

Viabilità panoramica (PSC art.2.19)

- perimetrazione e integrazione dei nuclei indicati dal PTCP

Centri storici e nuclei di impianto storico (PSC art.5.1, RUE art.4.1.3)

- perimetrazione e integrazione dei nuclei indicati dal PTCP

Edifici di valore storico-architettonico, culturale e testimoniale

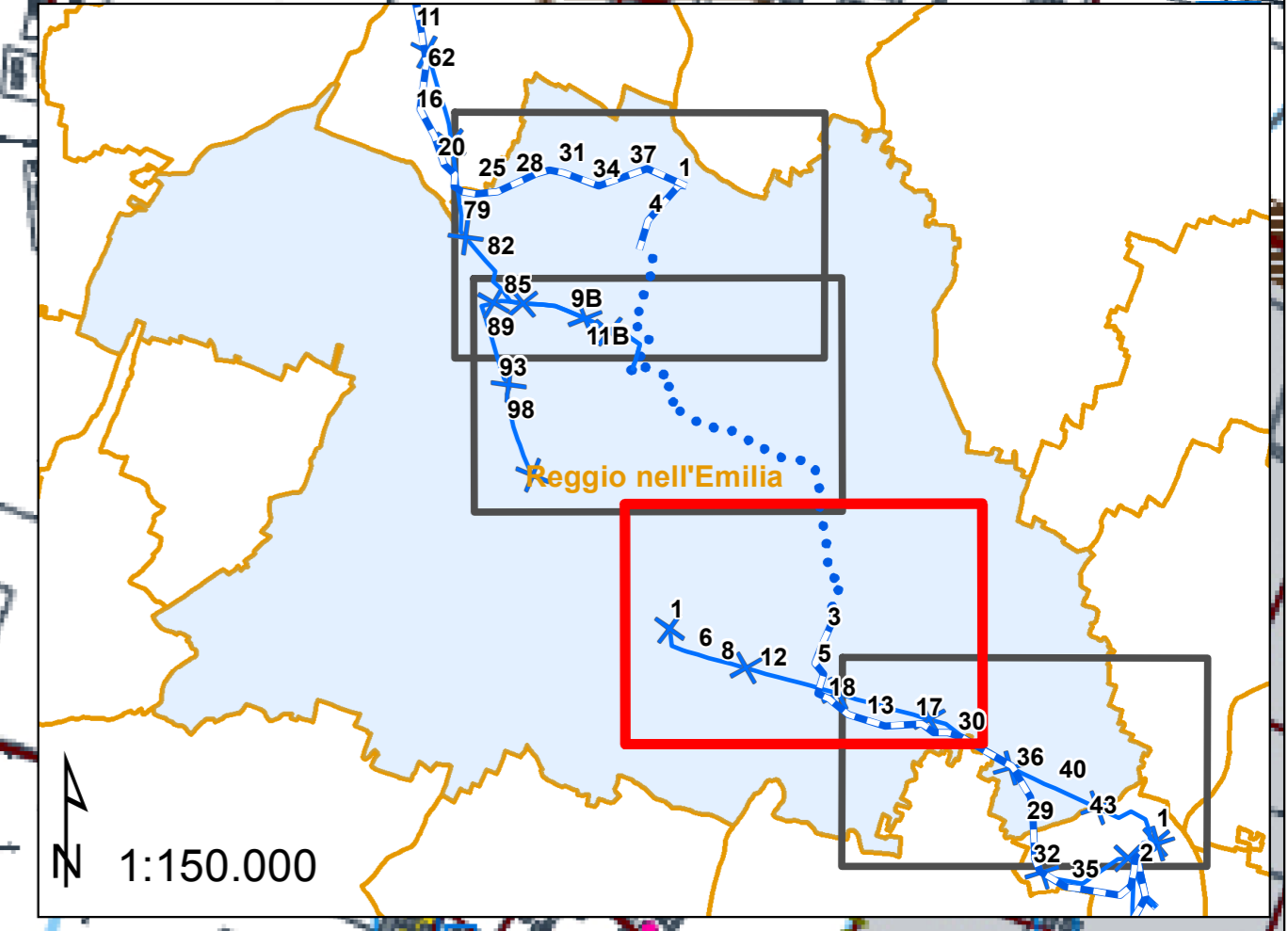
- Immobili rurali di interesse (PSC art.2.14-15, RUE art.4.6.4)
- complessi di valore storico-architettonico
- complessi di valore storico-tipologico
- edifici di valore storico-architettonico
- edifici di valore storico-tipologico

Immobili non rurali di interesse (PSC art.2.14-15, RUE art.4.1.3)

- architettura religiosa: edifici di valore storico-architettonico / tipologico / testimoniale
- architettura del primo '900: edifici di valore storico-architettonico / tipologico / testimoniale
- strutture scolastiche: edifici di valore storico-architettonico / tipologico / testimoniale
- edifici produttivi o di servizio: edifici di valore storico-architettonico / tipologico / testimoniale
- testimonianze storiche: manufatti di valore storico-architettonico / tipologico / testimoniale

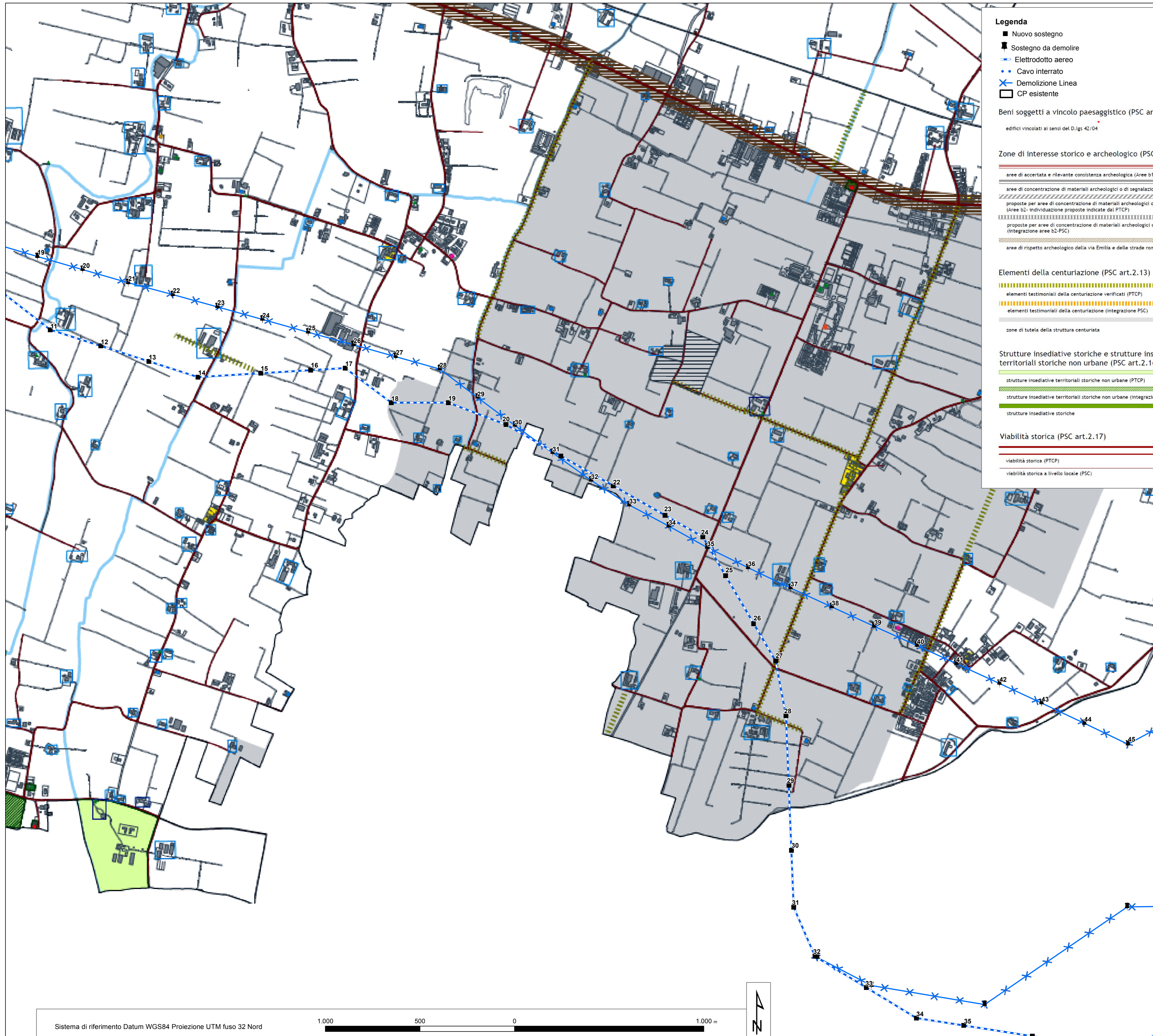
Testimonianze significative dell'architettura moderna segnalati dall'IBC- edifici singoli e complessi (PSC art.2.15 - RUE art. 4.1.3)

CP REGGIO SUD



REVISIONI	DATA	DESCRIZIONE	ELABORATO	VERIFICATO	APPROVATO
00	20/06/2015	Emissione ad integrazione e sostituzione della versione R023642B1BDX21086	CESI S.p.A.	N. Rivabene ING-SUSAM	A. Laris ING-SI
CODIFICA DELL'ELABORATO			Terna Rete Italia		
PROGETTO			TITOLO		
RICAVATO DAL DOC. TERNA			RAZIONALIZZAZIONE RETE ELETTRICA NAZIONALE 132 KV NELL'AREA DI REGGIO EMILIA		
CLASSIFICAZIONE DI SICUREZZA			STUDIO DI IMPATTO AMBIENTALE		
PUBBLICO			TAV. 2.5/VII - PSC del Comune di Reggio Emilia Tutela storico-culturale		
NOME DEL FILE		SCALA CAD	FORMATO	SCALA	FOGLIO
DEDX08205BSA00691_TAV_2.5/VII.pdf		-	A1	1: 10.000	3/3

Questo documento contiene informazioni di proprietà Terna Rete Italia S.p.A. e deve essere utilizzato esclusivamente dal destinatario in relazione alle finalità per le quali è stato ricevuto. È vietata qualsiasi forma di riproduzione o di divulgazione senza l'espresso consenso di Terna Rete Italia S.p.A. This document contains information proprietary to Terna Rete Italia S.p.A. and it will have to be used exclusively for the purposes for which it has been furnished. Whichever shape of spreading or reproduction without the written permission of Terna Rete Italia S.p.A. is prohibited.



Legenda

- Nuovo sostegno
- Sostegno da demolire
- Elettrodotto aereo
- Cavo interrato
- ✕ Demolizione Linea
- CP esistente

Beni soggetti a vincolo paesaggistico (PSC art.2.2)

- edifici vincolati ai sensi del D.lgs 42/04

Zone di interesse storico e archeologico (PSC art.2.12)

- aree di accertata e rilevante consistenza archeologica (Aree b1-PTCP)
- aree di concentrazione di materiali archeologici o di segnalazione di rinvenimenti (Aree b2-PTCP)
- proposte per aree di concentrazione di materiali archeologici o di segnalazione di rinvenimenti (Aree b2 - individuazione proposte indicate dal PTCP)
- proposte per aree di concentrazione di materiali archeologici o di segnalazione di rinvenimenti (Integrazione aree b2-PSC)
- aree di rispetto archeologico della via Emilia e delle strade romane oblique

Elementi della centuriazione (PSC art.2.13)

- elementi testimoniali della centuriazione verificati (PTCP)
- elementi testimoniali della centuriazione (Integrazione PSC)
- zone di tutela della struttura centuriata

Strutture insediative storiche e strutture insediative territoriali storiche non urbane (PSC art.2.16)

- strutture insediative territoriali storiche non urbane (PTCP)
- strutture insediative territoriali storiche non urbane (Integrazione PSC)
- strutture insediative storiche

Viabilità storica (PSC art.2.17)

- viabilità storica (PTCP)
- viabilità storica a livello locale (PSC)

Sistema delle bonifiche storiche (PSC art.2.18)

- manufatti idraulici storici
- canali storici

Viabilità panoramica (PSC art.2.19)

Centri storici e nuclei di impianto storico (PSC art.5.1, RUE art.4.1.3)

- perimetrazione e integrazione dei nuclei indicati dal PTCP

Edifici di valore storico-architettonico, culturale e testimoniale

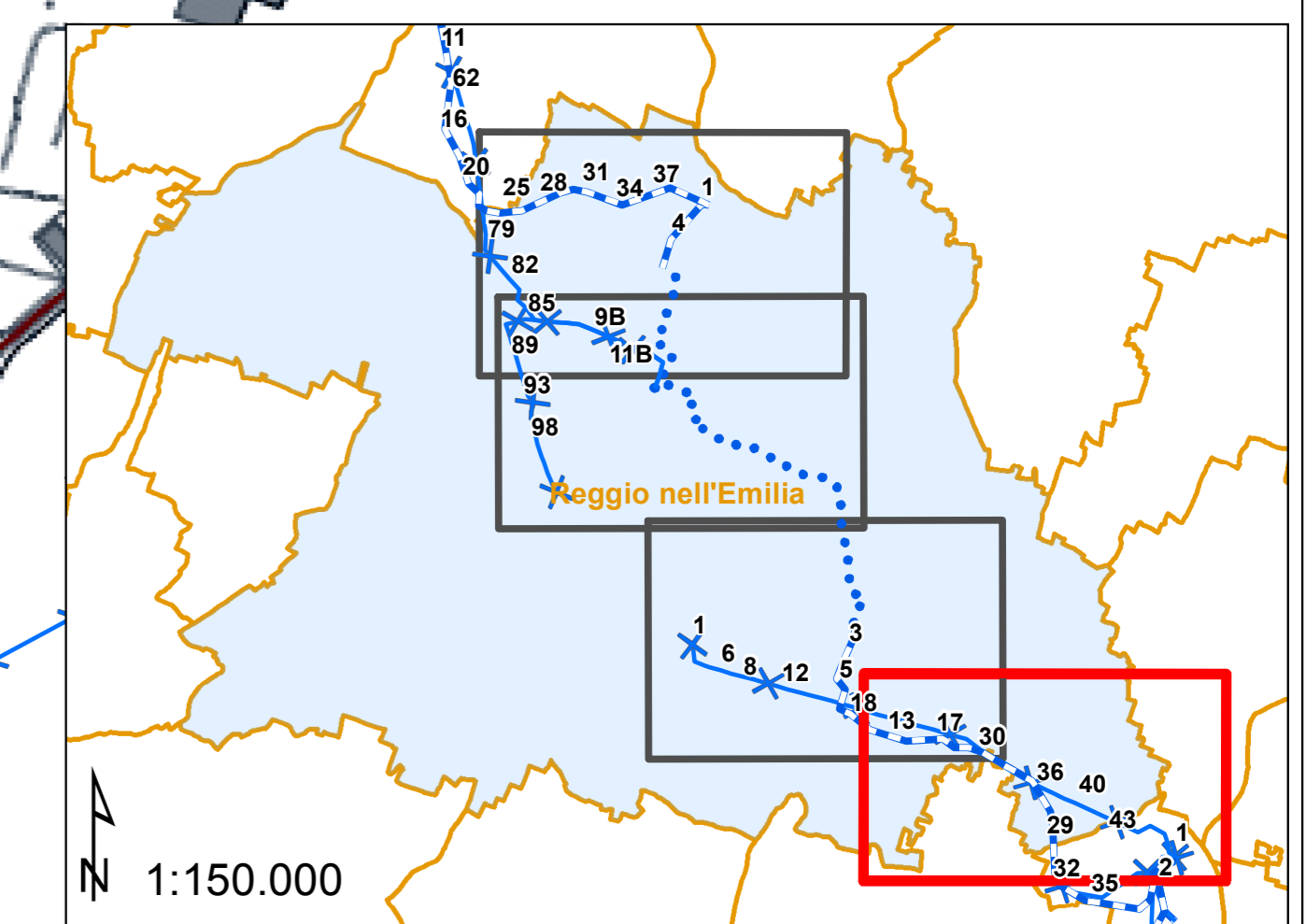
Immobili rurali di interesse (PSC art.2.14-15, RUE art.4.6.4)

- complessi di valore storico-architettonico
- complessi di valore storico-tipologico
- edifici di valore storico-architettonico
- edifici di valore storico-tipologico

Immobili non rurali di interesse (PSC art.2.14-15, RUE art.4.1.3)

- architettura religiosa: edifici di valore storico-architettonico / tipologico / testimoniale
- architettura del primo '900: edifici di valore storico-architettonico / tipologico / testimoniale
- strutture scolastiche: edifici di valore storico-architettonico / tipologico / testimoniale
- edifici produttivi o di servizio: edifici di valore storico-architettonico / tipologico / testimoniale
- testimonianze storiche: manufatti di valore storico-architettonico / tipologico / testimoniale

Testimonianze significative dell'architettura moderna segnalati dall'IBC - edifici singoli e complessi (PSC art.2.15 - RUE art. 4.1.3)



REVISIONI		DESCRIZIONE DELL'ELABORATO		ELABORATO		VERIFICATO		APPROVATO	
00	29/06/2015	Emissione ad integrazione e sostituzione della versione RU2364281BDX2 1086		CESI S.p.A.	N. Rivabene ING-SUSAM	A. Laris ING-SI			
N. DATA		DESCRIZIONE DELL'ELABORATO		ELABORATO		VERIFICATO		APPROVATO	
		DEDX08205BSA00691_TAV_2.5/VII		Terna Rete Italia		TERNA GROUP			
PROGETTO		TITOLO							
RICALCO DAL DOC. TERNA		RAZIONALIZZAZIONE RETE ELETTRICA NAZIONALE 132 KV NELL'AREA DI REGGIO EMILIA							
CLASSIFICAZIONE DI SICUREZZA		STUDIO DI IMPATTO AMBIENTALE							
PUBBLICO		TAV. 2.5/VII - PSC del Comune di Reggio Emilia							
		Tutele storico-culturali							
NOME DEL FILE		SCALA CAD	FORMATO	SCALA	FOGLIO				
DEDX08205BSA00691_TAV_2.5/VII.pdf		-	A1	1: 10.000	4/3				

Questo documento contiene informazioni di proprietà Terna Rete Italia S.p.A. e deve essere utilizzato esclusivamente dal destinatario in relazione alle finalità per le quali è stato ricevuto. È vietata qualsiasi forma di riproduzione o di divulgazione senza l'esplicito consenso di Terna Rete Italia S.p.A. This document contains information proprietary to Terna Rete Italia S.p.A. and it will have to be used exclusively for the purposes for which it has been furnished. Whichever shape of spreading or reproduction without the written permission of Terna Rete Italia S.p.A. is prohibited.