

**Legenda**

- Elettrodotto aereo
- Cavo interrato
- ✕ Demolizione Linea
- CP/SE esistenti

**territorio urbanizzato**

- città storica**
- ACS - città storica (art. 4.1 - art. 5.3)
- città consolidata**
- AUC - tessuti di buona o discreta qualità insediativa (art. 4.2 - art. 5.4)
  - AUC - tessuti in corso di formazione sulla base di piani attuativi vigenti (art. 4.2 - art. 5.4)
  - AUC - tessuti eterogenei della prima periferia nord (art. 4.2 - art. 5.4)
  - AUC - tessuti con parziali limiti di funzionalità urbanistica (art. 4.2 - art. 5.4)
  - ASP - ambiti specializzati per attività produttive secondarie o terziarie totalmente o prevalentemente edificati (art. 4.3)
  - ASP - ambiti specializzati per attività produttive secondarie o terziarie in corso di attuazione sulla base di PUA vigenti (art. 4.3)

**territorio da trasformare e urbanizzare**

- città da trasformare / riqualificare**
- AR - ambiti da riqualificare di rilevanza strategica (art. 4.4 - art. 5.5)
  - AR - ambito di riqualificazione complesso dell'asse storico della via Emilia (art. 4.4 - art. 5.5)
  - AR - ambito di riqualificazione complesso dell'area produttiva di Mancasale (art. 4.4 - art. 5.5)
  - AR - ambiti da riqualificare nelle frazioni (art. 4.4 - art. 5.5)
- territorio potenzialmente urbanizzabile**
- 1 AHS - ambiti per nuovi insediamenti urbani, residui non attuati del PRG (art. 4.5 - art. 5.6)
  - 2 AHS - ambiti per nuovi insediamenti urbani (art. 4.5 - art. 5.6)
  - 3 AHS - ambiti per nuovi insediamenti urbani (art. 4.5 - art. 5.6)
  - 4 AHS - ambiti per nuovi insediamenti urbani (art. 4.5 - art. 5.6)
  - 5 AHS - ambiti per nuovi insediamenti urbani (art. 4.5 - art. 5.6)
  - 6 AHS - ambiti per nuovi insediamenti urbani (art. 4.5 - art. 5.6)
  - 7 AHS - ambiti per nuovi insediamenti urbani (art. 4.5 - art. 5.6)
  - 8 AHS - ambiti per nuovi insediamenti urbani (art. 4.5 - art. 5.6)
- aree per integrazione del sistema dei servizi (art. 3.2 comma 4)
- ASP\_N - ambiti specializzati per nuovi insediamenti produttivi, residui non attuati nel PRG (art. 4.5 - art. 5.7)
- ASP\_N - ambiti per nuovi insediamenti produttivi (art. 4.5 - art. 5.7)
- ambiti per nuovi servizi alla mobilità

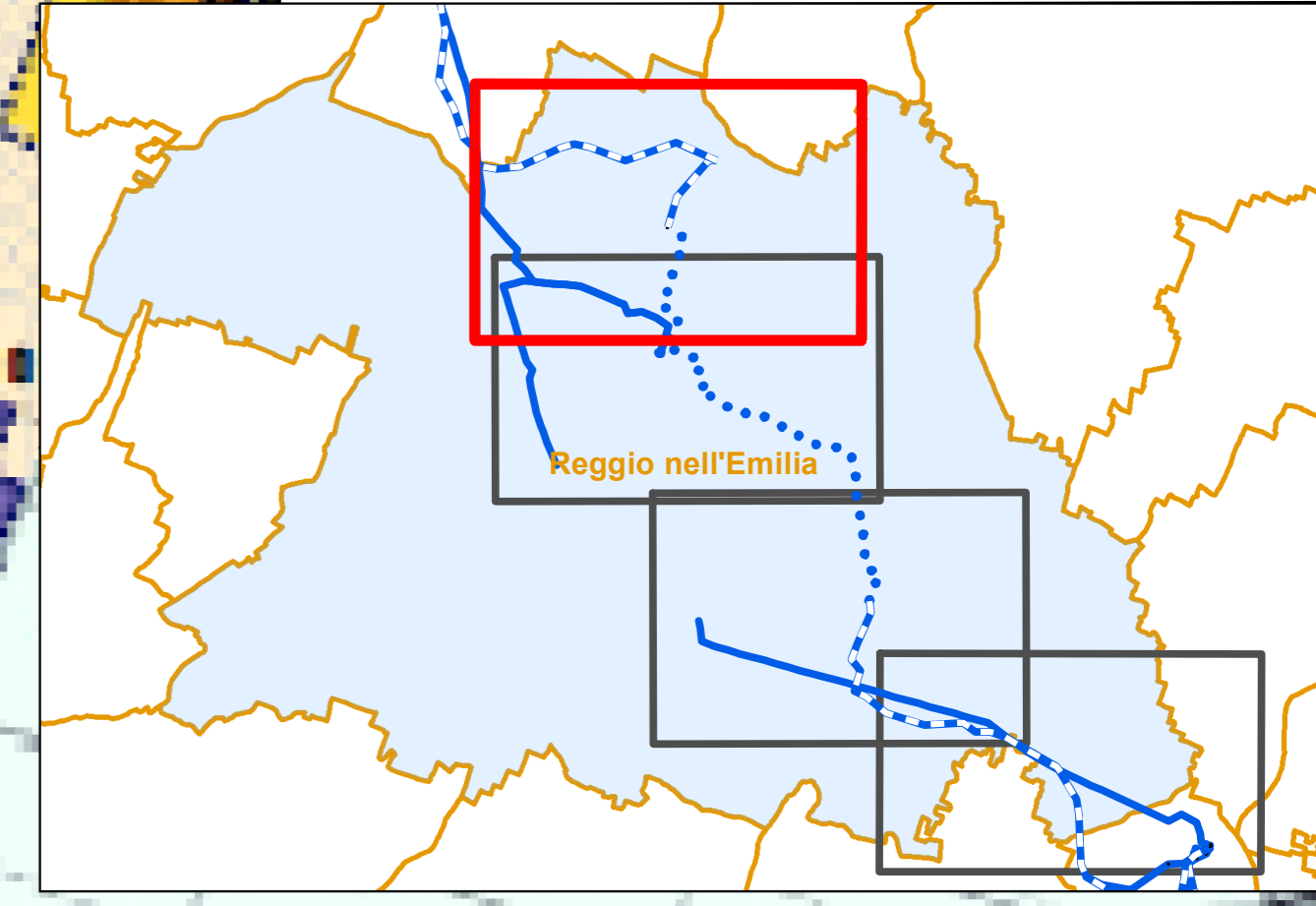
**territorio rurale**

- ARP - ambiti agricoli di rilievo paesaggistico (art. 4.7 - art. 5.9)
- AVP - ambiti ad alta vocazione produttiva agricola (art. 4.7 - art. 5.9)
- AAP - ambiti agricoli periurbani (art. 4.7 - art. 5.9)
- AAP - ambito parchi periurbani (art. 4.7 - art. 5.9)
- ambiti per attività sportive, ricreative e culturali in territorio rurale (art. 5.9)
- impianti produttivi isolati in territorio rurale (art. 5.9)
- ambiti per previsioni pregresse del PRG 2001 rimandate al POC (art. 5.9)
- piani di recupero e valorizzazione (art. 5.9)

- APF - poli funzionali esistenti da trasformare o in corso di realizzazione (art. 4.6)
- APF - nuovi poli funzionali (art. 5.8)
- ambiti produttivi di rilievo Sovraprovinciale e Sovracomunale
- numerazioni di riferimento

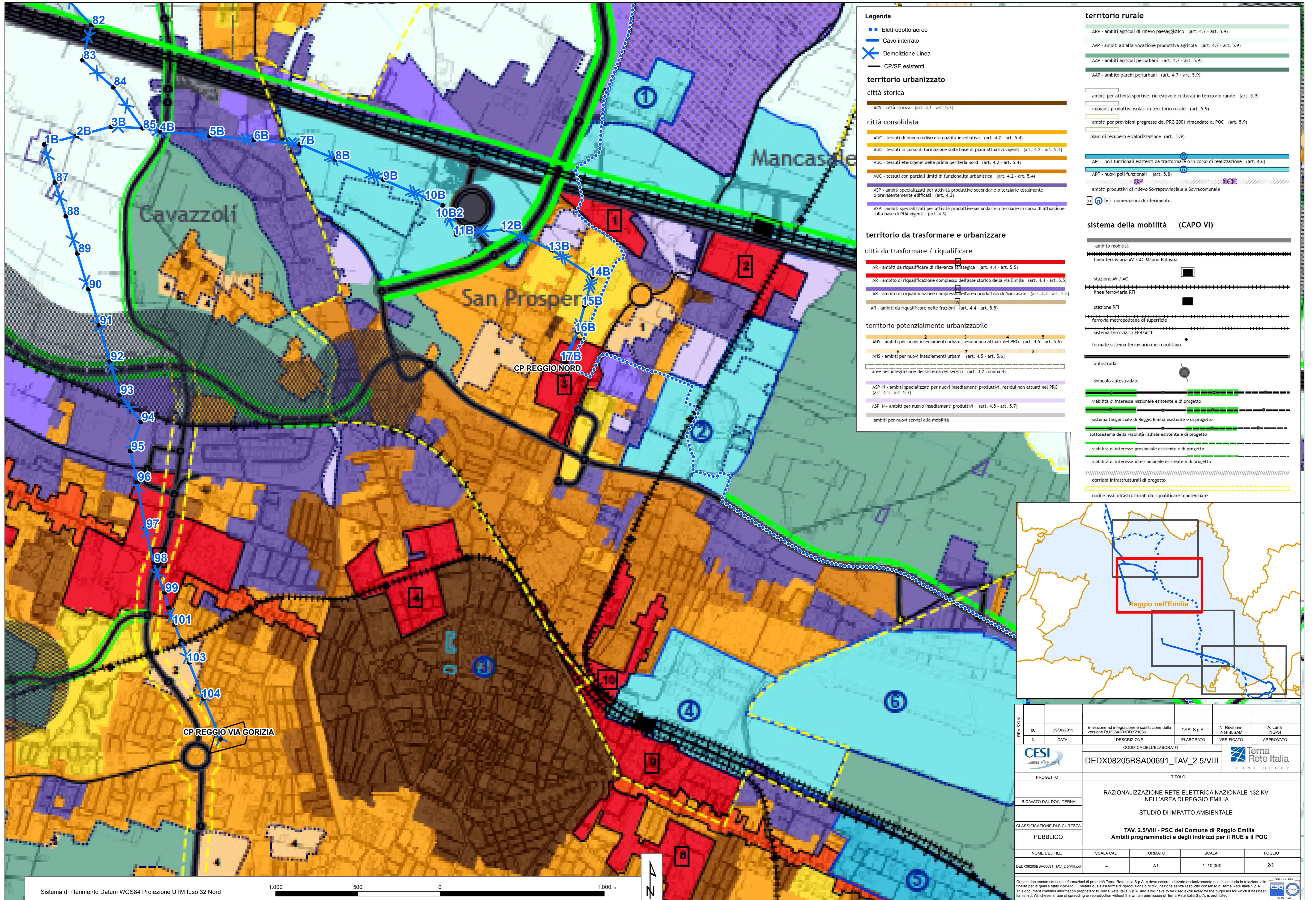
**sistema della mobilità (CAPO VI)**

- ambito mobilità**
- linea ferroviaria AV / AC Milano-Bologna
  - stazione AV / AC
  - linea ferroviaria RFI
  - stazione RFI
  - ferrovia metropolitana di superficie
  - sistema ferroviario FER/ACT
  - fermate sistema ferroviario metropolitano
  - autostrada
  - svincolo autostradale
  - viabilità di interesse nazionale esistente e di progetto
  - sistema tangenziale di Reggio Emilia esistente e di progetto
  - sottosistema della viabilità radiale esistente e di progetto
  - viabilità di interesse provinciale esistente e di progetto
  - viabilità di interesse intercomunale esistente e di progetto
  - corridoi infrastrutturali di progetto
  - nodi e assi infrastrutturali da riqualificare o potenziare



REVISIONI	DATA	DESCRIZIONE	ELABORATO	VERIFICATO	APPROVATO
00	29/06/2015	Emissione ad integrazione e sostituzione della versione R0236281BDX21086	CESI S.p.A.	N. Rivabene ING-SUSAM	A. Laria ING-SI
		<b>DEDX08205BSA00691_TAV_2.5/VIII</b>			
PROGETTO		TITOLO			
RICAVATO DAL DOC. TERNA		<b>RAZIONALIZZAZIONE RETE ELETTRICA NAZIONALE 132 KV NELL'AREA DI REGGIO EMILIA</b>			
CLASSIFICAZIONE DI SICUREZZA		<b>STUDIO DI IMPATTO AMBIENTALE</b>			
PUBBLICO		<b>TAV. 2.5/VIII - PSC del Comune di Reggio Emilia Ambiti programmatici e degli indirizzi per il RUE e il POC</b>			
NOME DEL FILE	SCALA CAD	FORMATO	SCALA	FOGLIO	
DEDX08205BSA00691_TAV_2.5/VIII.pdf	-	A1	1: 10.000	1/3	





**Legenda**

- Elettrodotto aereo
- Cavo interrato
- ✕ Demolizione Linea
- CP/SE esistenti

**territorio urbanizzato**

**città storica**

- ACS - città storica (art. 4.1 - art. 5.3)

**città consolidata**

- AUC - tessuti di buona o discreta qualità insediativa (art. 4.2 - art. 5.4)
- AUC - tessuti in corso di formazione sulla base di piani attuativi vigenti (art. 4.2 - art. 5.4)
- AUC - tessuti eterogenei della prima periferia nord (art. 4.2 - art. 5.4)
- AUC - tessuti con parziali limiti di funzionalità urbanistica (art. 4.2 - art. 5.4)
- ASP - ambiti specializzati per attività produttive secondarie o terziarie totalmente o prevalentemente edificati (art. 4.3)
- ASP - ambiti specializzati per attività produttive secondarie o terziarie in corso di attuazione sulla base di PUA vigenti (art. 4.3)

**territorio da trasformare e urbanizzare**

**città da trasformare / riqualificare**

- AR - ambiti da riqualificare di rilevanza strategica (art. 4.4 - art. 5.5)
- AR - ambito di riqualificazione complesso dell'asse storico della via Emilia (art. 4.4 - art. 5.5)
- AR - ambito di riqualificazione complesso dell'area produttiva di Mancasale (art. 4.4 - art. 5.5)
- AR - ambiti da riqualificare nelle frazioni (art. 4.4 - art. 5.5)

**territorio potenzialmente urbanizzabile**

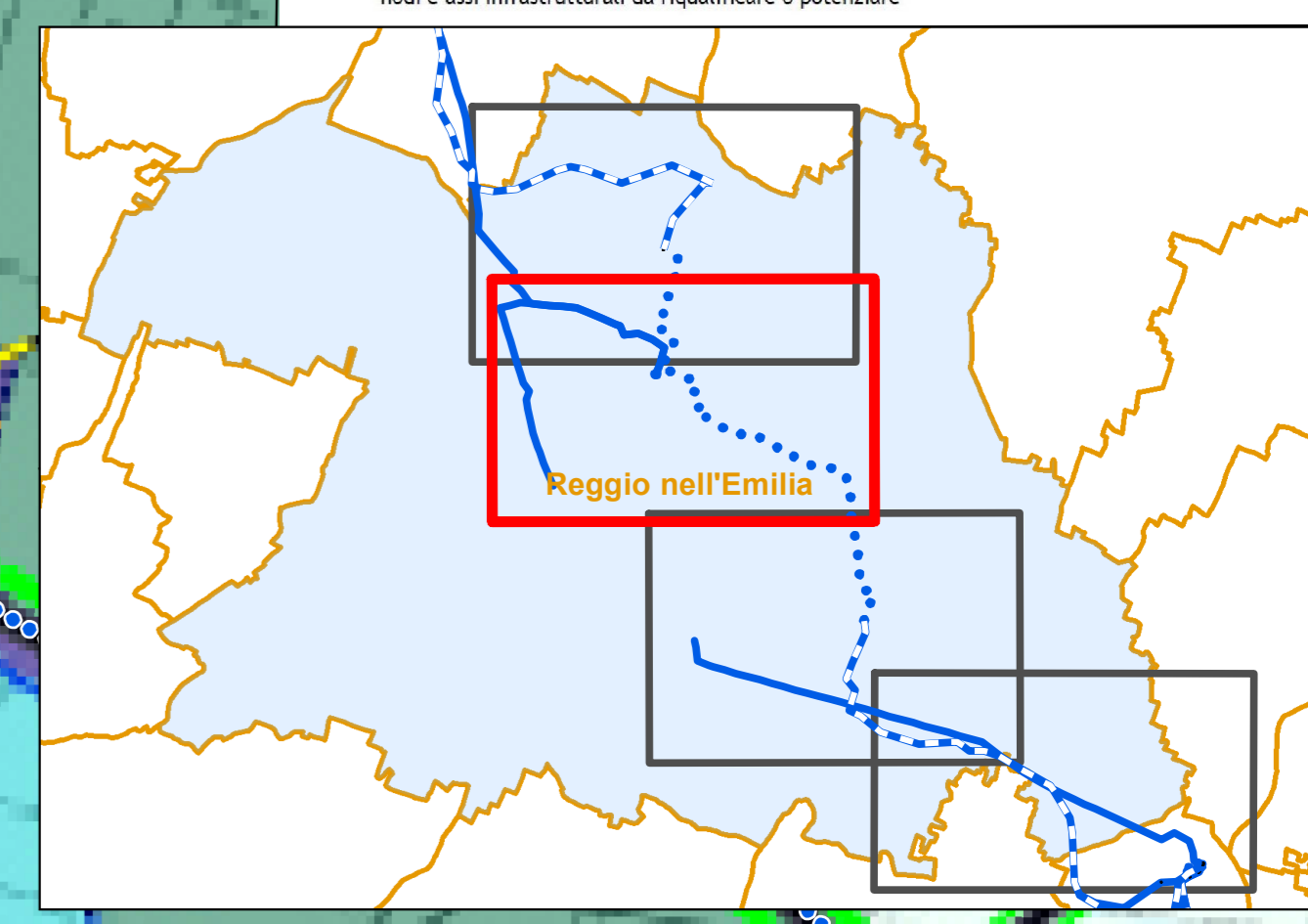
- 1 AHS - ambiti per nuovi insediamenti urbani, residui non attuati del PRG (art. 4.5 - art. 5.6)
- 2 AHS - ambiti per nuovi insediamenti urbani (art. 4.5 - art. 5.6)
- 3 AHS - ambiti per nuovi insediamenti urbani (art. 4.5 - art. 5.6)
- 4 AHS - ambiti per nuovi insediamenti urbani (art. 4.5 - art. 5.6)
- 5 AHS - ambiti per nuovi insediamenti urbani (art. 4.5 - art. 5.6)
- 6 AHS - ambiti per nuovi insediamenti urbani (art. 4.5 - art. 5.6)
- 7 AHS - ambiti per nuovi insediamenti urbani (art. 4.5 - art. 5.6)
- 8 AHS - ambiti per nuovi insediamenti urbani (art. 4.5 - art. 5.6)
- aree per integrazione del sistema dei servizi (art. 3.2 comma 4)
- ASP\_N - ambiti specializzati per nuovi insediamenti produttivi, residui non attuati nel PRG (art. 4.5 - art. 5.7)
- ASP\_N - ambiti per nuovi insediamenti produttivi (art. 4.5 - art. 5.7)
- ambiti per nuovi servizi alla mobilità

**territorio rurale**

- ARP - ambiti agricoli di rilievo paesaggistico (art. 4.7 - art. 5.9)
- AVP - ambiti ad alta vocazione produttiva agricola (art. 4.7 - art. 5.9)
- AAP - ambiti agricoli periurbani (art. 4.7 - art. 5.9)
- AAP - ambito parchi periurbani (art. 4.7 - art. 5.9)
- ambiti per attività sportive, ricreative e culturali in territorio rurale (art. 5.9)
- impianti produttivi isolati in territorio rurale (art. 5.9)
- ambiti per previsioni pregresse del PRG 2001 rimandate al POC (art. 5.9)
- piani di recupero e valorizzazione (art. 5.9)

**sistema della mobilità (CAPO VI)**

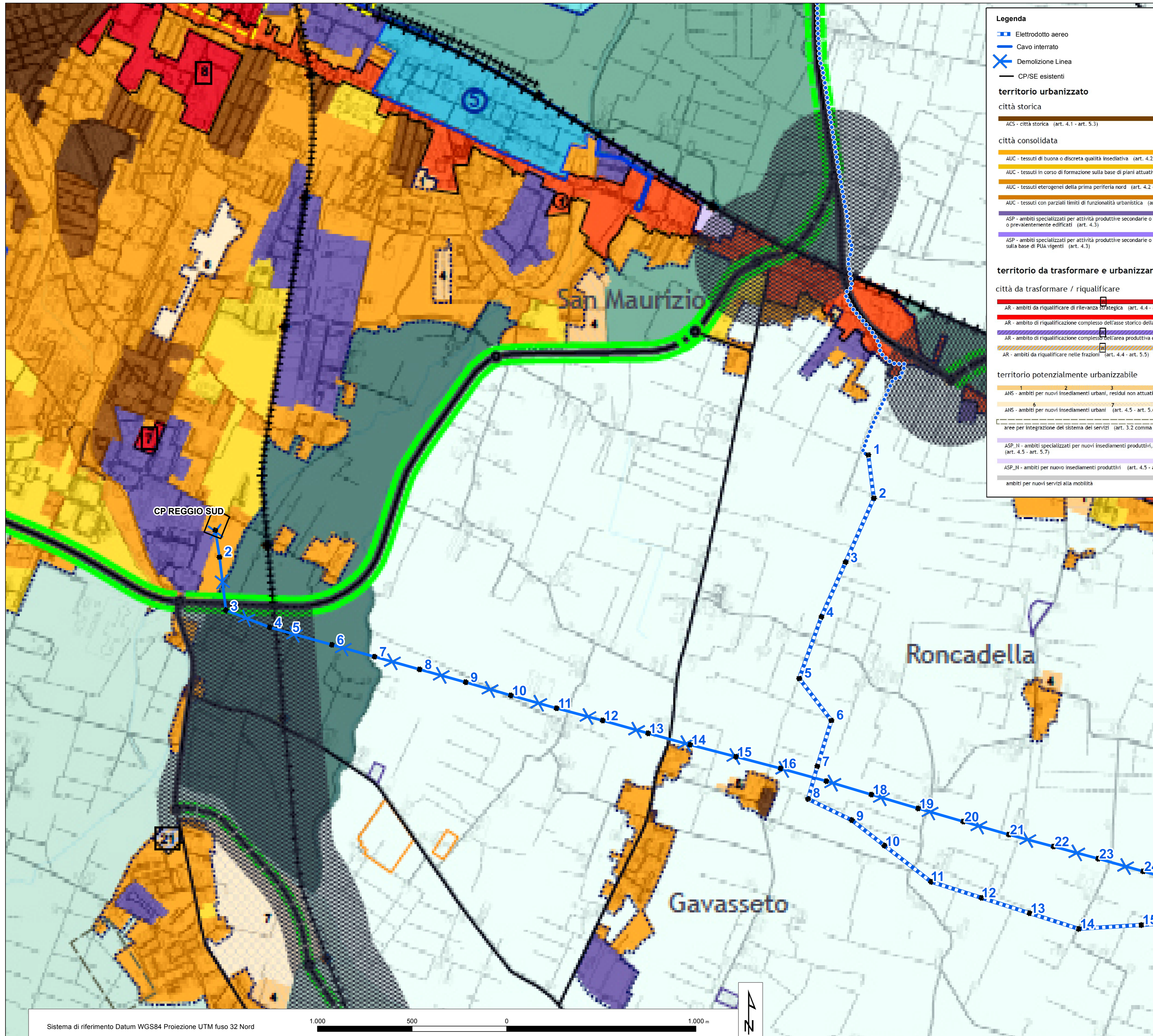
- ambito mobilità
- linea ferroviaria AV / AC Milano-Bologna
- stazione AV / AC
- linea ferroviaria RFI
- stazione RFI
- ferrovia metropolitana di superficie
- sistema ferroviario FER/ACT
- fermate sistema ferroviario metropolitano
- autostrada
- svincolo autostradale
- viabilità di interesse nazionale esistente e di progetto
- sistema tangenziale di Reggio Emilia esistente e di progetto
- sottosistema della viabilità radiale esistente e di progetto
- viabilità di interesse provinciale esistente e di progetto
- viabilità di interesse intercomunale esistente e di progetto
- corridoi infrastrutturali di progetto
- nodi e assi infrastrutturali da riqualificare o potenziare



REVISIONI					
00	29/06/2015	Emissione ad integrazione e sostituzione della versione R023642B1BDX21086	CESI S.p.A.	N. Rivabene ING-SUSAM	A. Laria ING-SI
N.	DATA	DESCRIZIONE	ELABORATO	VERIFICATO	APPROVATO
CODIFICA DELL'ELABORATO DEDX08205BSA00691_TAV_2.5/VIII			TITOLO RAZIONALIZZAZIONE RETE ELETTRICA NAZIONALE 132 KV NELL'AREA DI REGGIO EMILIA STUDIO DI IMPATTO AMBIENTALE TAV. 2.5/VIII - PSC del Comune di Reggio Emilia Ambiti programmatici e degli indirizzi per il RUE e il POC		
PROGETTO PUBBLICO			NOMI DEL FILE DEDX08205BSA00691_TAV_2.5/VIII.pdf		
SCALA CAD -		FORMATO A1		SCALA 1: 10.000	
FOGLIO 2/3		Questo documento contiene informazioni di proprietà Terna Rete Italia S.p.A. e deve essere utilizzato esclusivamente dal destinatario in relazione alle finalità per le quali è stato ricevuto. È vietata qualsiasi forma di riproduzione o di divulgazione senza l'esplicito consenso di Terna Rete Italia S.p.A. This document contains information proprietary to Terna Rete Italia S.p.A. and it will have to be used exclusively for the purposes for which it has been furnished. Whichever shape of spreading or reproduction without the written permission of Terna Rete Italia S.p.A. is prohibited.			







**Legenda**

- Elettrodotto aereo
- Cavo interrato
- Demolizione Linea
- CP/SE esistenti

**territorio urbanizzato**

**città storica**

- ACS - città storica (art. 4.1 - art. 5.3)

**città consolidata**

- AUC - tessuti di buona o discreta qualità insediativa (art. 4.2 - art. 5.4)
- AUC - tessuti in corso di formazione sulla base di piani attuativi vigenti (art. 4.2 - art. 5.4)
- AUC - tessuti eterogenei della prima periferia nord (art. 4.2 - art. 5.4)
- AUC - tessuti con parziali limiti di funzionalità urbanistica (art. 4.2 - art. 5.4)
- ASP - ambiti specializzati per attività produttive secondarie o terziarie totalmente o prevalentemente edificati (art. 4.3)
- ASP - ambiti specializzati per attività produttive secondarie o terziarie in corso di attuazione sulla base di PUA vigenti (art. 4.3)

**territorio da trasformare e urbanizzare**

**città da trasformare / riqualificare**

- AR - ambiti da riqualificare di rilevanza strategica (art. 4.4 - art. 5.5)
- AR - ambito di riqualificazione complesso dell'asse storico della via Emilia (art. 4.4 - art. 5.5)
- AR - ambito di riqualificazione complesso dell'area produttiva di Mancasale (art. 4.4 - art. 5.5)
- AR - ambiti da riqualificare nelle frazioni (art. 4.4 - art. 5.5)

**territorio potenzialmente urbanizzabile**

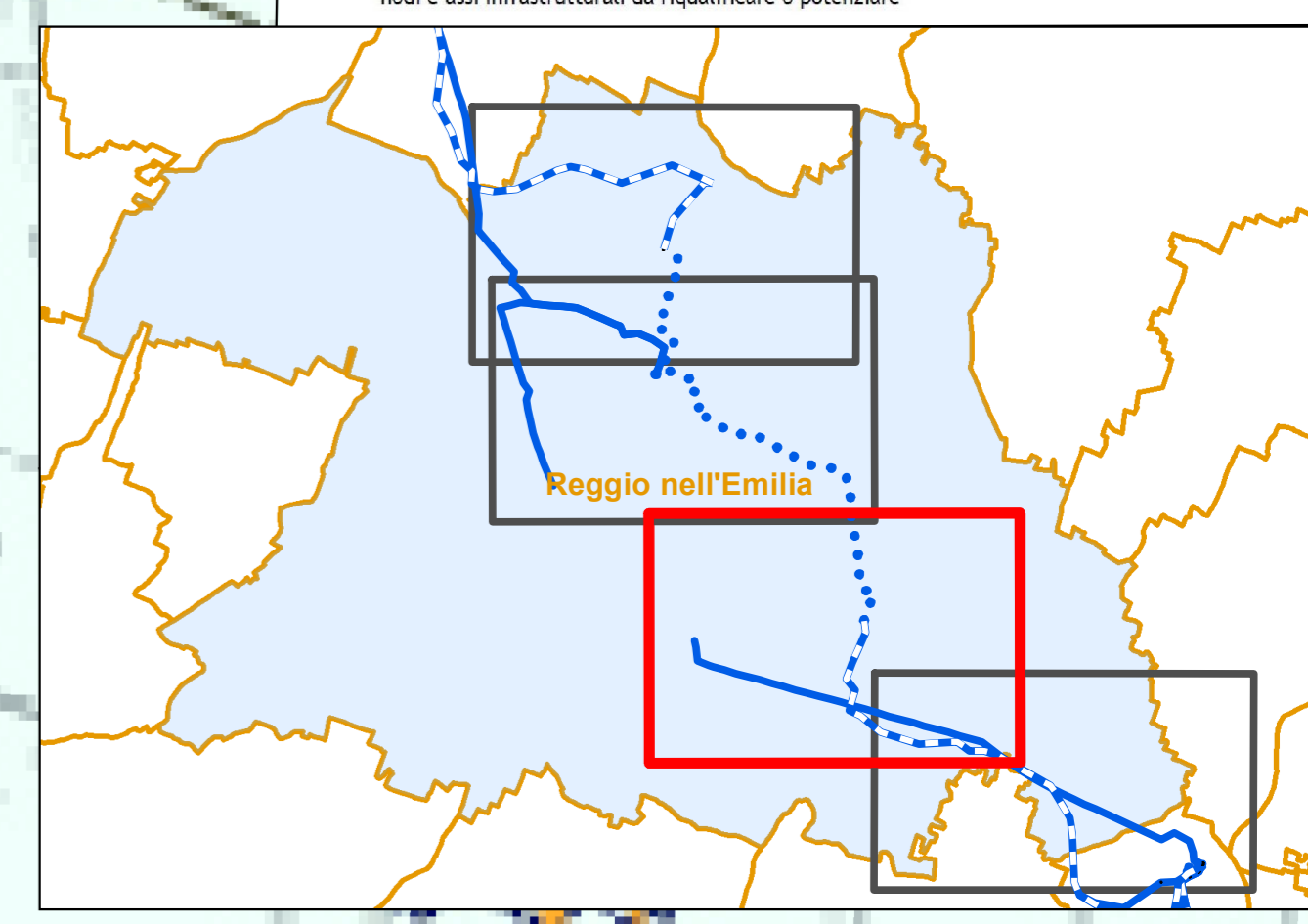
- AHS - ambiti per nuovi insediamenti urbani, residui non attuati del PRG (art. 4.5 - art. 5.6)
- AHS - ambiti per nuovi insediamenti urbani (art. 4.5 - art. 5.6)
- aree per integrazione del sistema dei servizi (art. 3.2 comma 4)
- ASP\_N - ambiti specializzati per nuovi insediamenti produttivi, residui non attuati nel PRG (art. 4.5 - art. 5.7)
- ASP\_N - ambiti per nuovi insediamenti produttivi (art. 4.5 - art. 5.7)
- ambiti per nuovi servizi alla mobilità

**territorio rurale**

- ARP - ambiti agricoli di rilievo paesaggistico (art. 4.7 - art. 5.9)
- AVP - ambiti ad alta vocazione produttiva agricola (art. 4.7 - art. 5.9)
- AAP - ambiti agricoli periurbani (art. 4.7 - art. 5.9)
- AAP - ambito parchi periurbani (art. 4.7 - art. 5.9)
- ambiti per attività sportive, ricreative e culturali in territorio rurale (art. 5.9)
- impianti produttivi isolati in territorio rurale (art. 5.9)
- ambiti per previsioni pregresse del PRG 2001 rimandate al POC (art. 5.9)
- piani di recupero e valorizzazione (art. 5.9)
- APF - poli funzionali esistenti da trasformare o in corso di realizzazione (art. 4.6)
- APF - nuovi poli funzionali (art. 5.8)
- ambiti produttivi di rilievo Sovraprovinciale e Sovracomunale
- numerazioni di riferimento

**sistema della mobilità (CAPO VI)**

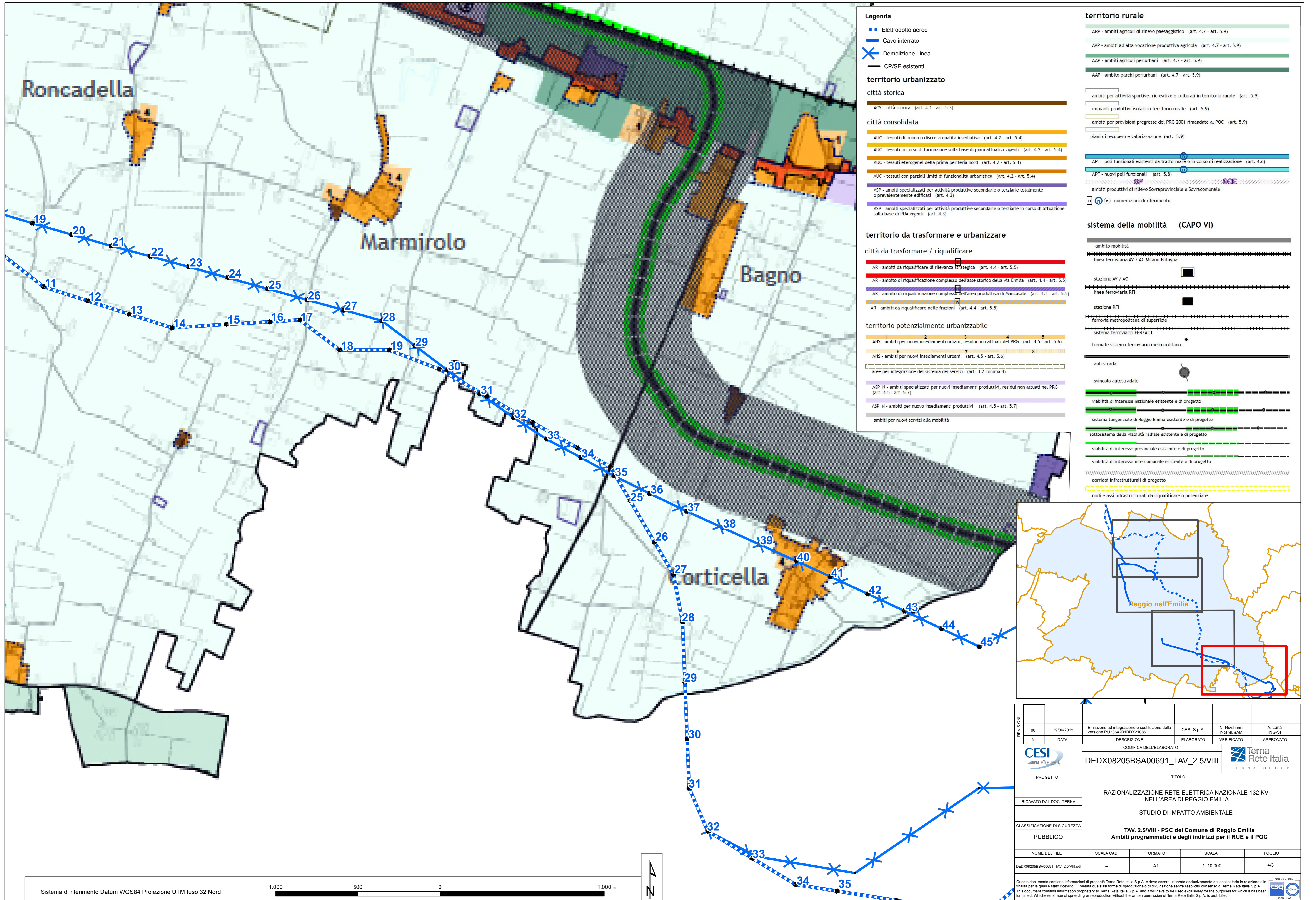
- ambito mobilità
- linea ferroviaria AV / AC Milano-Bologna
- stazione AV / AC
- linea ferroviaria RFI
- stazione RFI
- ferrovia metropolitana di superficie
- sistema ferroviario FER/ACT
- fermate sistema ferroviario metropolitano
- autostrada
- svincolo autostradale
- viabilità di interesse nazionale esistente e di progetto
- sistema tangenziale di Reggio Emilia esistente e di progetto
- sottosistema della viabilità radiale esistente e di progetto
- viabilità di interesse provinciale esistente e di progetto
- viabilità di interesse intercomunale esistente e di progetto
- corridoi infrastrutturali di progetto
- nodi e assi infrastrutturali da riqualificare o potenziare



REVISIONI					
00	20/06/2015	Emissione ad integrazione e sostituzione della versione R023642B1R02X21086	CESI S.p.A.	N. Rivabene ING-SUSAM	A. Laria ING-SI
N.	DATA	DESCRIZIONE	ELABORATO	VERIFICATO	APPROVATO
CODIFICA DELL'ELABORATO			Terna Rete Italia		
DEDX08205BSA00691_TAV_2.5/VIII			TERNA GROUP		
PROGETTO			TITOLO		
RICAVATO DAL DOC. TERNA			RAZIONALIZZAZIONE RETE ELETTRICA NAZIONALE 132 KV NELL'AREA DI REGGIO EMILIA		
CLASSIFICAZIONE DI SICUREZZA			STUDIO DI IMPATTO AMBIENTALE		
PUBBLICO			TAV. 2.5/VIII - PSC del Comune di Reggio Emilia		
			Ambiti programmatici e degli indirizzi per il RUE e il POC		
NOME DEL FILE	SCALA CAD	FORMATO	SCALA	FOGLIO	
DEDX08205BSA00691_TAV_2.5/VIII.pdf	-	A1	1: 10.000	3/3	







**Legenda**

- Elettrodotto aereo
- Cavo interrato
- ✕ Demolizione Linea
- CP/SE esistenti

**territorio urbanizzato**

**città storica**

- ACS - città storica (art. 4.1 - art. 5.3)

**città consolidata**

- AUC - tessuti di buona o discreta qualità insediativa (art. 4.2 - art. 5.4)
- AUC - tessuti in corso di formazione sulla base di piani attuativi vigenti (art. 4.2 - art. 5.4)
- AUC - tessuti eterogenei della prima periferia nord (art. 4.2 - art. 5.4)
- AUC - tessuti con parziali limiti di funzionalità urbanistica (art. 4.2 - art. 5.4)
- ASP - ambiti specializzati per attività produttive secondarie o terziarie totalmente o prevalentemente edificati (art. 4.3)
- ASP - ambiti specializzati per attività produttive secondarie o terziarie in corso di attuazione sulla base di PUA vigenti (art. 4.3)

**territorio da trasformare e urbanizzare**

**città da trasformare / riqualificare**

- AR - ambiti da riqualificare di rilevanza strategica (art. 4.4 - art. 5.5)
- AR - ambito di riqualificazione complesso dell'asse storico della via Emilia (art. 4.4 - art. 5.5)
- AR - ambito di riqualificazione complesso dell'area produttiva di Mancasale (art. 4.4 - art. 5.5)
- AR - ambiti da riqualificare nelle frazioni (art. 4.4 - art. 5.5)

**territorio potenzialmente urbanizzabile**

- 1 AHS - ambiti per nuovi insediamenti urbani, residui non attuati del PRG (art. 4.5 - art. 5.6)
- 2 AHS - ambiti per nuovi insediamenti urbani (art. 4.5 - art. 5.6)
- 3 AHS - ambiti per nuovi insediamenti urbani (art. 4.5 - art. 5.6)
- 4 AHS - ambiti per nuovi insediamenti urbani (art. 4.5 - art. 5.6)
- 5 AHS - ambiti per nuovi insediamenti urbani (art. 4.5 - art. 5.6)
- 6 AHS - ambiti per nuovi insediamenti urbani (art. 4.5 - art. 5.6)
- 7 AHS - ambiti per nuovi insediamenti urbani (art. 4.5 - art. 5.6)
- 8 AHS - ambiti per nuovi insediamenti urbani (art. 4.5 - art. 5.6)
- aree per integrazione del sistema dei servizi (art. 3.2 comma 4)
- ASP\_N - ambiti specializzati per nuovi insediamenti produttivi, residui non attuati nel PRG (art. 4.5 - art. 5.7)
- ASP\_N - ambiti per nuovi insediamenti produttivi (art. 4.5 - art. 5.7)
- ambiti per nuovi servizi alla mobilità

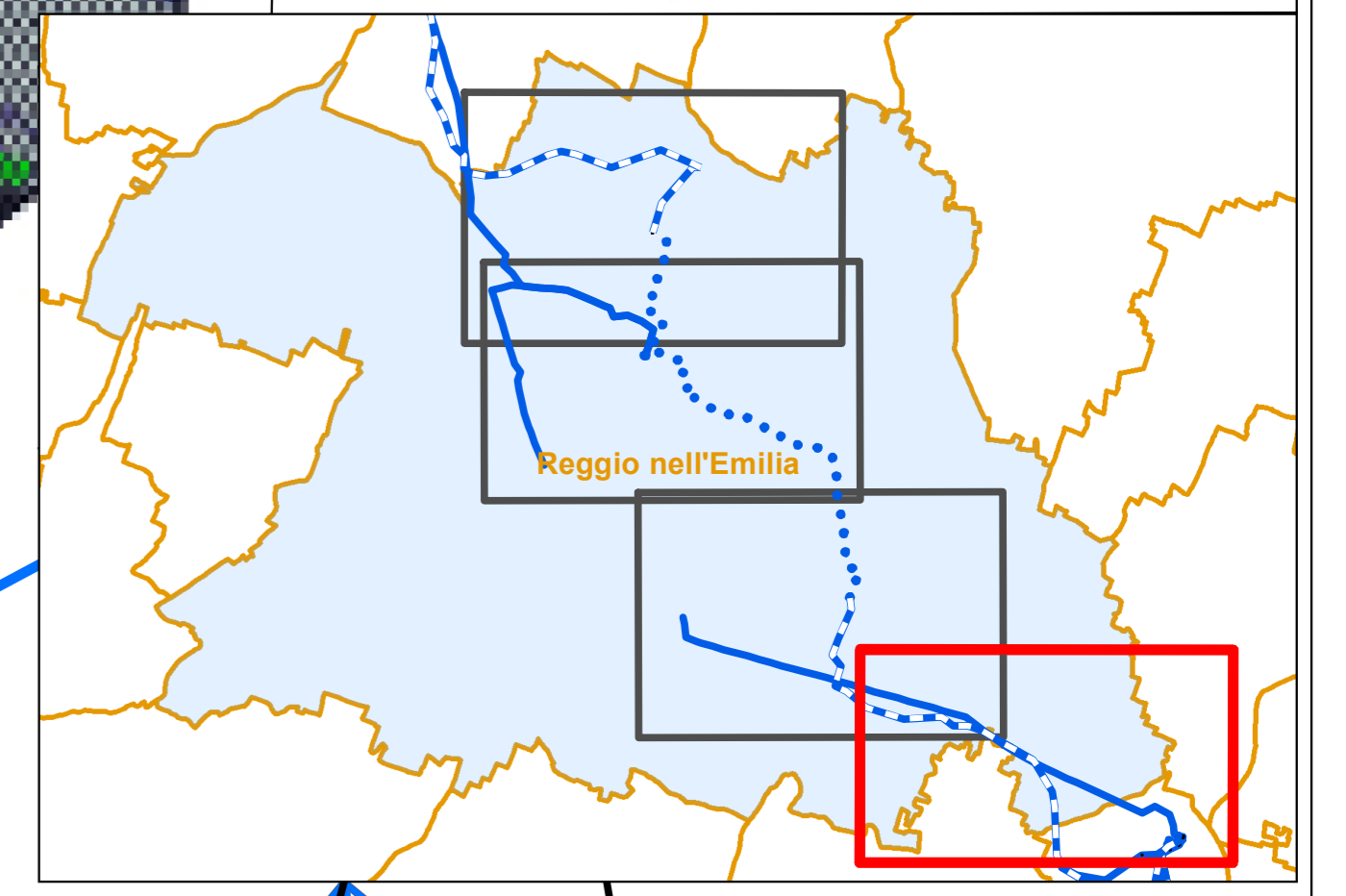
**territorio rurale**

- ARP - ambiti agricoli di rilievo paesaggistico (art. 4.7 - art. 5.9)
- AVP - ambiti ad alta vocazione produttiva agricola (art. 4.7 - art. 5.9)
- AAP - ambiti agricoli periurbani (art. 4.7 - art. 5.9)
- AAP - ambito parchi periurbani (art. 4.7 - art. 5.9)
- ambiti per attività sportive, ricreative e culturali in territorio rurale (art. 5.9)
- impianti produttivi isolati in territorio rurale (art. 5.9)
- ambiti per previsioni pregresse del PRG 2001 rimandate al POC (art. 5.9)
- piani di recupero e valorizzazione (art. 5.9)

- APF - poli funzionali esistenti da trasformare o in corso di realizzazione (art. 4.6)
- APF - nuovi poli funzionali (art. 5.8)
- ambiti produttivi di rilievo Sovraprovinciale e Sovracomunale
- n n n numerazioni di riferimento

**sistema della mobilità (CAPO VI)**

- ambito mobilità
- linea ferroviaria AV / AC Milano-Bologna
- stazione AV / AC
- linea ferroviaria RFI
- stazione RFI
- ferrovia metropolitana di superficie
- sistema ferroviario FER/ACT
- fermate sistema ferroviario metropolitano
- autostrada
- svincolo autostradale
- viabilità di interesse nazionale esistente e di progetto
- sistema tangenziale di Reggio Emilia esistente e di progetto
- sottosistema della viabilità radiale esistente e di progetto
- viabilità di interesse provinciale esistente e di progetto
- viabilità di interesse intercomunale esistente e di progetto
- corridoi infrastrutturali di progetto
- nodi e assi infrastrutturali da riqualificare o potenziare



REVISIONI		DESCRIZIONE			
N.	DATA	DESCRIZIONE	ELABORATO	VERIFICATO	APPROVATO
00	29/06/2015	Emissione ad integrazione e sostituzione della versione RU2364281BDX21086	CESI S.p.A.	N. Rivabene ING-SUSAM	A. Laria ING-SI
		CODIFICA DELL'ELABORATO			
		DEDX08205BSA00691_TAV_2.5/VIII			
PROGETTO		TITOLO			
RICEVATO DAL DOC. TERNA		RAZIONALIZZAZIONE RETE ELETTRICA NAZIONALE 132 KV NELL'AREA DI REGGIO EMILIA			
CLASSIFICAZIONE DI SICUREZZA		STUDIO DI IMPATTO AMBIENTALE			
PUBBLICO		TAV. 2.5/VIII - PSC del Comune di Reggio Emilia Ambiti programmatici e degli indirizzi per il RUE e il POC			
NOME DEL FILE	SCALA CAD	FORMATO	SCALA	FOGLIO	
DEDX08205BSA00691_TAV_2.5/VIII.pdf	-	A1	1: 10.000	4/3	

