

N  
1:250.000

**Legenda**

- Elettrodotto aereo
- Cavo interrato
- Demolizione Linea
- Sostegno da demolire
- Nuovo sostegno
- Impianti esistenti

**IDROGRAFIA**

- Fontanili attivi
- Fontanili stagionali
- Fontanili inattivi
- Sorgenti
- Cascate
- Laghi artificiali
- Laghi glaciali
- Reticolo idrografico

**FORME E DEPOSITI GLACIALI**

- Rocce montonate
- Gradini di valle sospesa
- Orli di circo glaciale
- Cordoni morenici
- Depositi morenici Rissiani

**FORME E DEPOSITI GRAVITAZIONALI E/O DOVUTI A SCORRIMENTO DI ACQUE**

- Valli di pianura
- Dossi fluviali
- Depositi di salsa
- Calanchi
- Frane attive
- Frane quiescenti
- Depositi di versante
- Depositi morenici
- Conoidi
- Depositi alluvionali terrazzati
- Depositi alluvionali in evoluzione

**FORME ANTROPICHE**

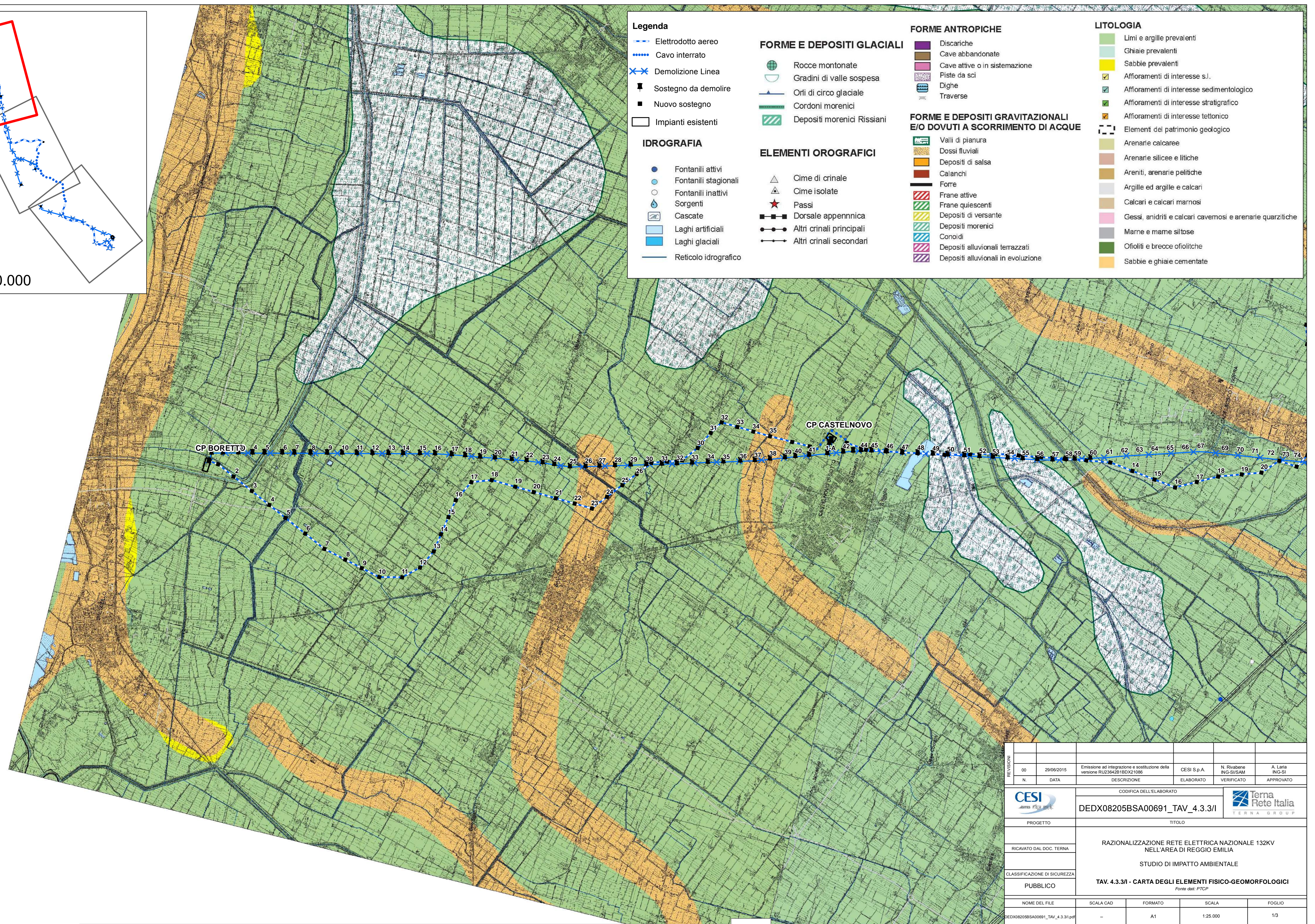
- Discariche
- Cave abbandonate
- Cave attive o in sistemazione
- Piste da sci
- Dighe
- Traverse

**ELEMENTI OROGRAFICI**

- Cime di crinale
- Cime isolate
- Passi
- Dorsale appenninica
- Altri crinali principali
- Altri crinali secondari

**LITOLOGIA**

- Limi e argille prevalenti
- Ghiaie prevalenti
- Sabbie prevalenti
- Affioramenti di interesse s.l.
- Affioramenti di interesse sedimentologico
- Affioramenti di interesse stratigrafico
- Affioramenti di interesse tettonico
- Elementi del patrimonio geologico
- Arenarie calcaree
- Arenarie silicee e litiche
- Areniti, arenarie pelitiche
- Argille ed argille e calcari
- Calcari e calcari marnosi
- Gessi, anidriti e calcari cavernosi e arenarie quarzitiche
- Marne e marne siltose
- Ofoliti e breccie ofolitiche
- Sabbie e ghiaie cementate

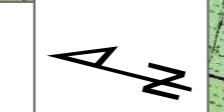
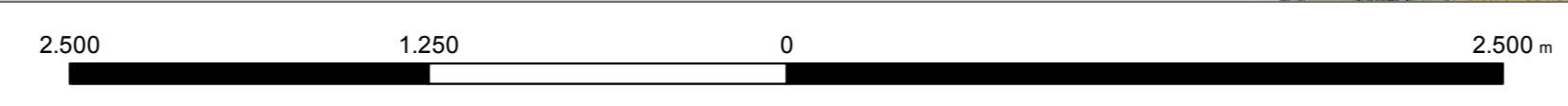


REVISIONI	N.	DATA	DESCRIZIONE	ELABORATO	VERIFICATO	APPROVATO
00		28/06/2015	Emissione ad integrazione e sostituzione della versione RUI23642B1BDX21086	CESI S.p.A.	N. Rivabene ING-SVSAM	A. Laria ING-SI

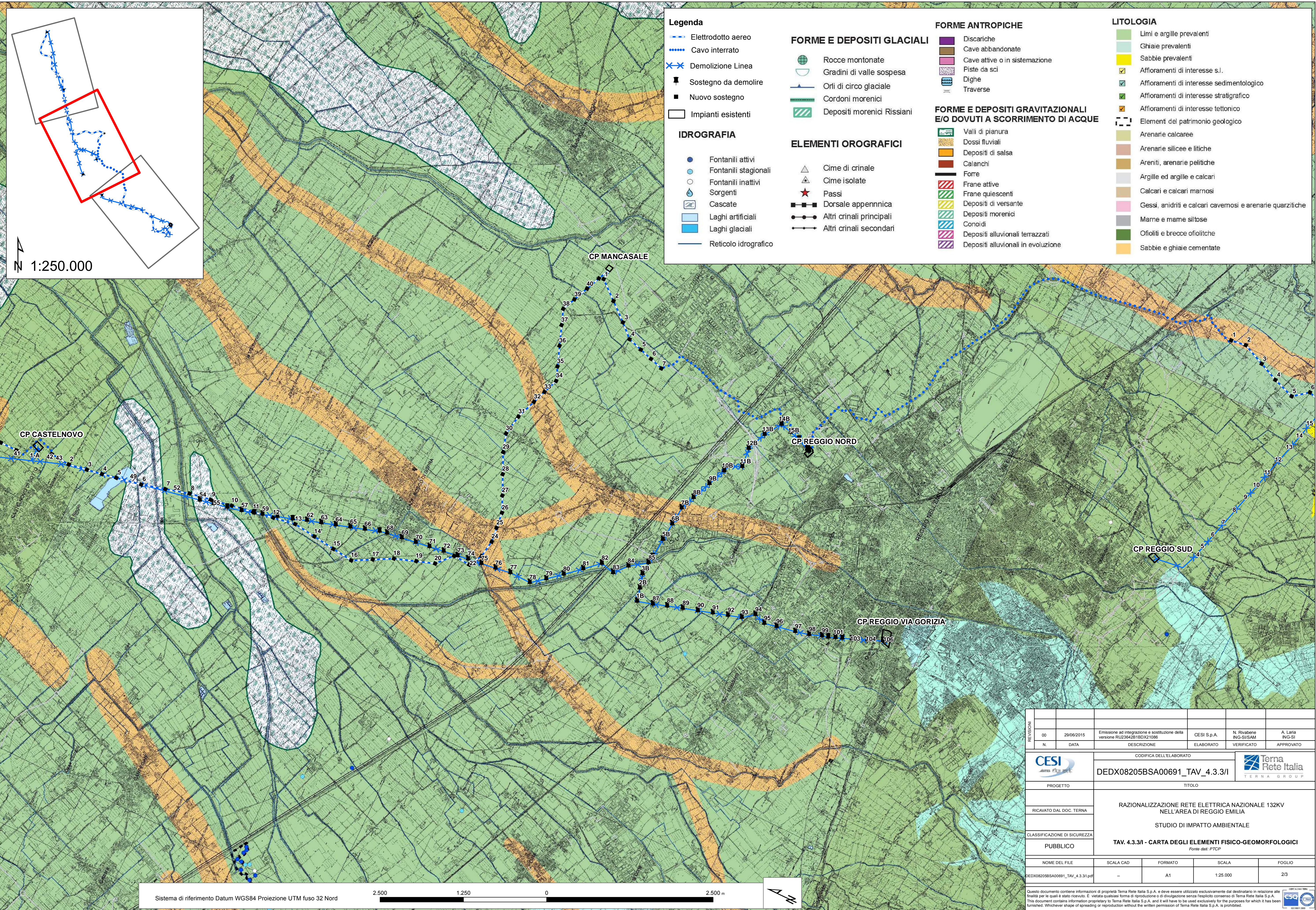
  

	CODIFICA DELL'ELABORATO			
	DEDX08205BSA00691_TAV_4.3.3/I			
PROGETTO	TITOLO			
RICAVATO DAL DOC. TERNA	RAZIONALIZZAZIONE RETE ELETTRICA NAZIONALE 132KV NELL'AREA DI REGGIO EMILIA			
CLASSIFICAZIONE DI SICUREZZA	STUDIO DI IMPATTO AMBIENTALE			
PUBBLICO	TAV. 4.3.3/I - CARTA DEGLI ELEMENTI FISICO-GEOMORFOLOGICI			
	Fonte dati: PTCP			
NOME DEL FILE	SCALA CAD	FORMATO	SCALA	FOGLIO
DEDX08205BSA00691_TAV_4.3.3/I.pdf	-	A1	1:250.000	1/3

Sistema di riferimento Datum WGS84 Proiezione UTM fuso 32 Nord



Questo documento contiene informazioni di proprietà Terna Rete Italia S.p.A. e deve essere utilizzato esclusivamente dal destinatario in relazione alle finalità per le quali è stato ricevuto. È vietata qualsiasi forma di riproduzione o di divulgazione senza il rispetto del consenso di Terna Rete Italia S.p.A. This document contains information proprietary to Terna Rete Italia S.p.A. and it will have to be used exclusively for the purposes for which it has been furnished. Whichever shape of spreading or reproduction without the written permission of Terna Rete Italia S.p.A. is prohibited.



**Legenda**

- Elettrodotto aereo
- Cavo interrato
- Demolizione Linea
- Sostegno da demolire
- Nuovo sostegno
- Impianti esistenti

**FORME E DEPOSITI GLACIALI**

- Rocce montonate
- Gradini di valle sospesa
- Orli di circo glaciale
- Cordoni morenici
- Depositi morenici Rissiani

**FORME E DEPOSITI GRAVITAZIONALI E/O DOVUTI A SCORRIMENTO DI ACQUE**

- Valli di pianura
- Dossi fluviali
- Depositi di salsia
- Calanchi
- Frane attive
- Frane quiescenti
- Depositi di versante
- Depositi morenici
- Conoidi
- Depositi alluvionali terrazzati
- Depositi alluvionali in evoluzione

**FORME ANTROPICHE**

- Discariche
- Cave abbandonate
- Cave attive o in sistemazione
- Piste da sci
- Dighe
- Traverse

**ELEMENTI OROGRAFICI**

- Cime di crinale
- Cime isolate
- Passi
- Dorsale appenninica
- Altri crinali principali
- Altri crinali secondari

**IDROGRAFIA**

- Fontanili attivi
- Fontanili stagionali
- Fontanili inattivi
- Sorgenti
- Cascate
- Laghi artificiali
- Laghi glaciali
- Reticolo idrografico

**LITOLOGIA**

- Limi e argille prevalenti
- Ghiaie prevalenti
- Sabbie prevalenti
- Affioramenti di interesse s.l.
- Affioramenti di interesse sedimentologico
- Affioramenti di interesse stratigrafico
- Affioramenti di interesse tettonico
- Elementi del patrimonio geologico
- Arenarie calcaree
- Arenarie silicee e litiche
- Areniti, arenarie pelitiche
- Argille ed argille e calcari
- Calcari e calcari marnosi
- Gessi, anidriti e calcari cavernosi e arenarie quarzitiche
- Marne e mame siltose
- Ofoliti e breccie ofolitiche
- Sabbie e ghiaie cementate

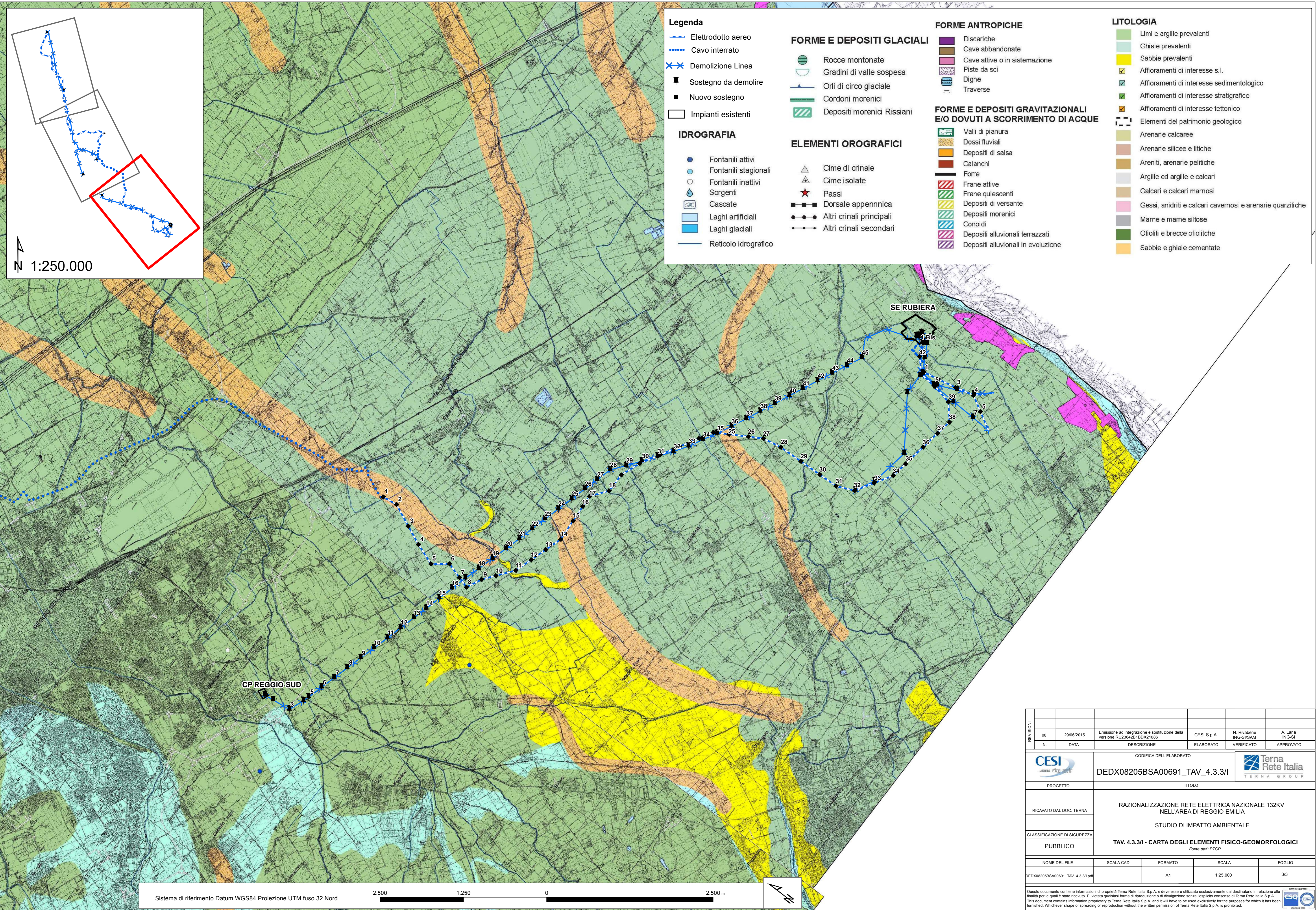
REVISIONI	N.	DATA	DESCRIZIONE	ELABORATO	VERIFICATO	APPROVATO
00	28/06/2015	Emissione ad integrazione e sostituzione della versione RUI23642B1BDX21086		CESI S.p.A.	N. Rivabene ING-SIVSAM	A. Laria ING-SI

		CODIFICA DELL'ELABORATO <b>DEDX08205BSA00691_TAV_4.3.3/I</b>			
PROGETTO		TITOLO			
RICAVATO DAL DOC. TERNA		<b>RAZIONALIZZAZIONE RETE ELETTRICA NAZIONALE 132KV NELL'AREA DI REGGIO EMILIA</b>			
CLASSIFICAZIONE DI SICUREZZA		<b>STUDIO DI IMPATTO AMBIENTALE</b>			
PUBBLICO		<b>TAV. 4.3.3/I - CARTA DEGLI ELEMENTI FISICO-GEOMORFOLOGICI</b> <small>Fonte dati: PTCP</small>			
NOME DEL FILE DEDX08205BSA00691_TAV_4.3.3/I.pdf	SCALA CAD -	FORMATO A1	SCALA 1:250.000	FOGLIO 2/3	

Questo documento contiene informazioni di proprietà Terna Rete Italia S.p.A. e deve essere utilizzato esclusivamente dal destinatario in relazione alle finalità per le quali è stato ricevuto. È vietata qualsiasi forma di riproduzione o di divulgazione senza il proprio consenso di Terna Rete Italia S.p.A. This document contains information proprietary to Terna Rete Italia S.p.A. and it will have to be used exclusively for the purposes for which it has been furnished. Whichever shape of spreading or reproduction without the written permission of Terna Rete Italia S.p.A. is prohibited.

Sistema di riferimento Datum WGS84 Proiezione UTM fuso 32 Nord

2.500 1.250 0 2.500 m



**Legenda**

- Elettrodotto aereo
- Cavo interrato
- Demolizione Linea
- Sostegno da demolire
- Nuovo sostegno
- Impianti esistenti

**FORME E DEPOSITI GLACIALI**

- Rocce montonate
- Gradini di valle sospesa
- Orli di circo glaciale
- Cordoni morenici
- Depositi morenici Rissiani

**FORME ANTROPICHE**

- Discariche
- Cave abbandonate
- Cave attive o in sistemazione
- Piste da sci
- Dighe
- Traverse

**FORME E DEPOSITI GRAVITAZIONALI E/O DOVUTI A SCORRIMENTO DI ACQUE**

- Valli di pianura
- Dossi fluviali
- Depositi di salsa
- Calanchi
- Forre
- Frane attive
- Frane quiescenti
- Depositi di versante
- Depositi morenici
- Conoidi
- Depositi alluvionali terrazzati
- Depositi alluvionali in evoluzione

**ELEMENTI OROGRAFICI**

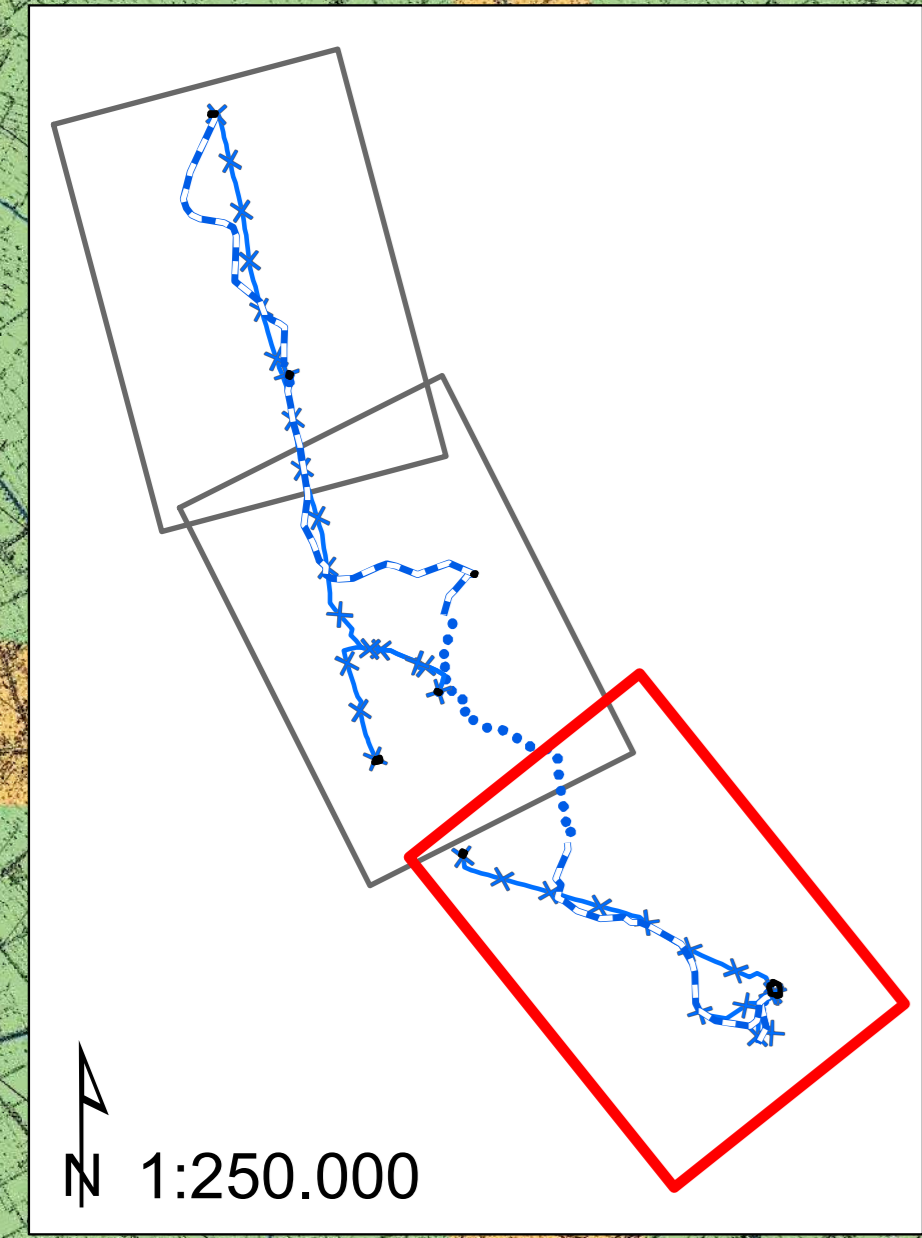
- Cime di crinale
- Cime isolate
- Passi
- Dorsale appenninica
- Altri crinali principali
- Altri crinali secondari

**IDROGRAFIA**

- Fontanili attivi
- Fontanili stagionali
- Fontanili inattivi
- Sorgenti
- Cascate
- Laghi artificiali
- Laghi glaciali
- Reticolo idrografico

**LITOLOGIA**

- Limi e argille prevalenti
- Ghiaie prevalenti
- Sabbie prevalenti
- Affioramenti di interesse s.l.
- Affioramenti di interesse sedimentologico
- Affioramenti di interesse stratigrafico
- Affioramenti di interesse tettonico
- Elementi del patrimonio geologico
- Arenarie calcaree
- Arenarie silicee e litiche
- Areniti, arenarie pelitiche
- Argille ed argille e calcari
- Calcari e calcari marnosi
- Gessi, anidriti e calcari cavernosi e arenarie quarzitiche
- Marne e marne siltose
- Ofoliti e breccie ofolitiche
- Sabbie e ghiaie cementate



N  
1:250.000

Systema di riferimento Datum WGS84 Proiezione UTM fuso 32 Nord

2.500 1.250 0 2.500 m

REVISIONI	N.	DATA	DESCRIZIONE	ELABORATO	VERIFICATO	APPROVATO
00	29/06/2015		Emissione ad integrazione e sostituzione della versione RUI23642B1BDX21086	CESI S.p.A.	N. Rivabene ING-SVSAM	A. Laria ING-SI

	CODIFICA DELL'ELABORATO			
	DEDX08205BSA00691_TAV_4.3.3/I			
PROGETTO	TITOLO			
RICAVATO DAL DOC. TERNA	RAZIONALIZZAZIONE RETE ELETTRICA NAZIONALE 132KV NELL'AREA DI REGGIO EMILIA			
CLASSIFICAZIONE DI SICUREZZA	STUDIO DI IMPATTO AMBIENTALE			
PUBBLICO	TAV. 4.3.3/I - CARTA DEGLI ELEMENTI FISICO-GEOMORFOLOGICI <i>Fonte dati: PTCP</i>			
NOME DEL FILE	SCALA CAD	FORMATO	SCALA	FOGLIO
DEDX08205BSA00691_TAV_4.3.3/I.pdf	-	A1	1:250.000	3/3

Questo documento contiene informazioni di proprietà Terna Rete Italia S.p.A. e deve essere utilizzato esclusivamente dal destinatario in relazione alle finalità per le quali è stato ricevuto. È vietata qualsiasi forma di riproduzione o di divulgazione senza il rispetto del consenso di Terna Rete Italia S.p.A. This document contains information proprietary to Terna Rete Italia S.p.A. and it will have to be used exclusively for the purposes for which it has been furnished. Whichever shape of spreading or reproduction without the written permission of Terna Rete Italia S.p.A. is prohibited.