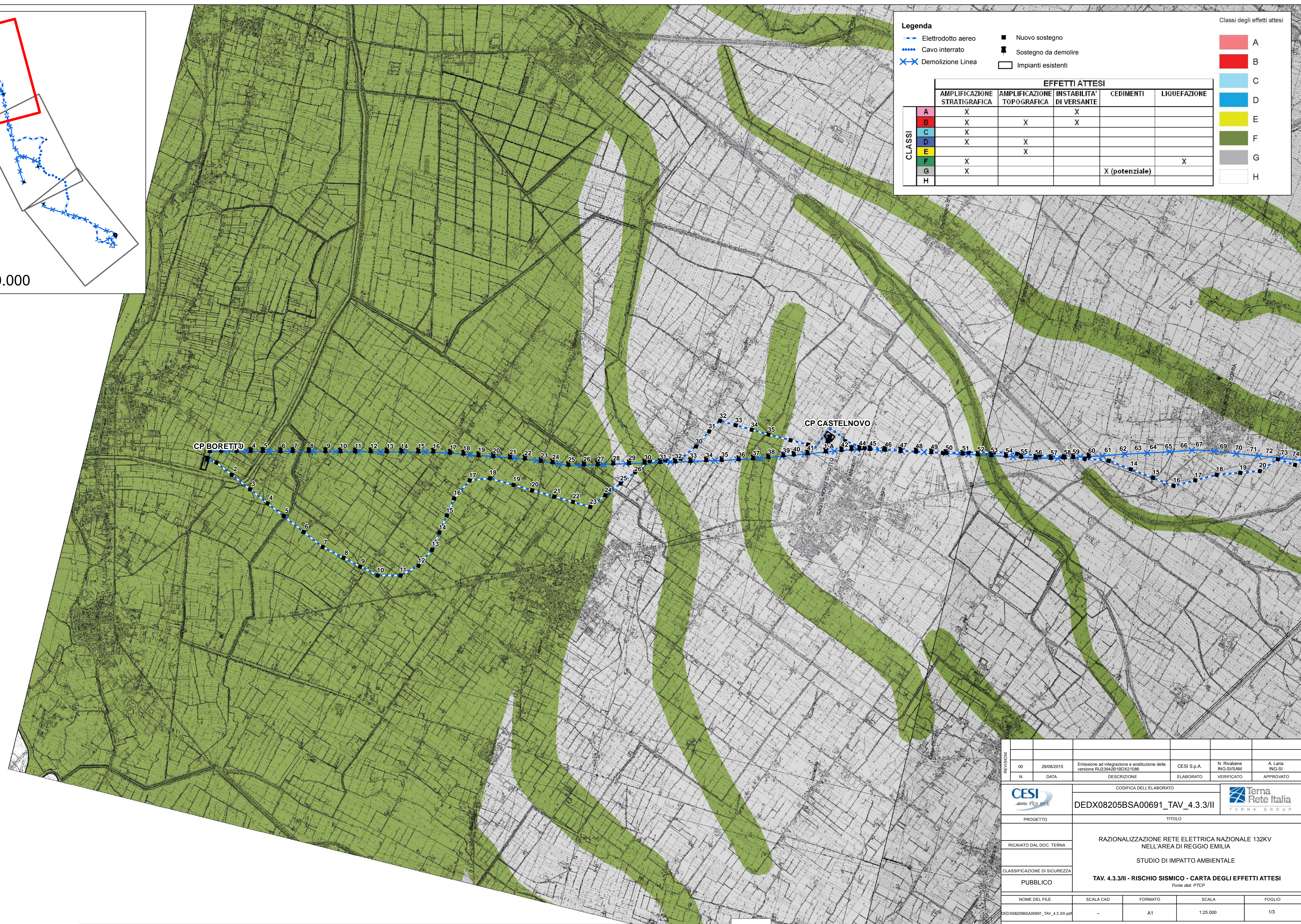


N
1:250.000



Legenda

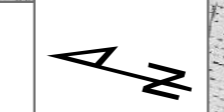
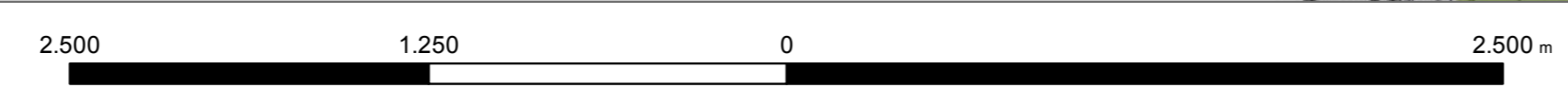
- Elettrodotto aereo
- ... Cavo interrato
- X-X Demolizione Linea
- Nuovo sostegno
- ⬛ Sostegno da demolire
- Impianti esistenti

Classi degli effetti attesi

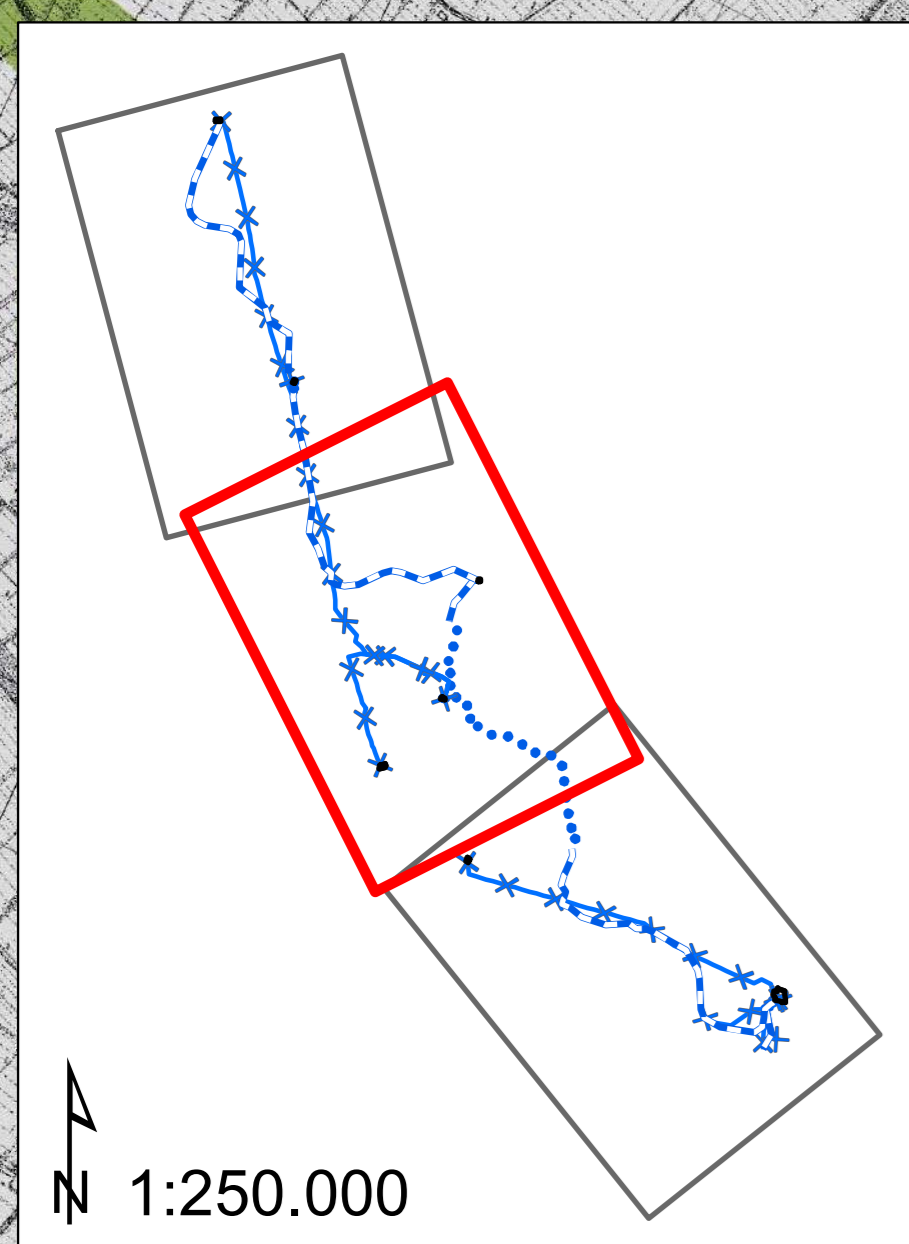
CLASSI	EFFETTI ATTESI				
	AMPLIFICAZIONE STRATIGRAFICA	AMPLIFICAZIONE TOPOGRAFICA	INSTABILITA' DI VERSANTE	CEDIMENTI	LIQUEFAZIONE
A	X		X		
B	X	X	X		
C	X				
D	X	X			
E		X			
F	X				X
G	X			X (potenziale)	
H					

00	29/06/2015	Emissione ad integrazione e sostituzione della versione RU2364281BDX21086	CESI S.p.A.	N. Rivabene ING-SU/SAM	A. Lania ING-SI
N.	DATA	DESCRIZIONE	ELABORATO	VERIFICATO	APPROVATO
CODIFICA DELL'ELABORATO			Terna Rete Italia		
DEDX08205BSA00691_TAV_4.3.3/II			TITULO		
RAZIONALIZZAZIONE RETE ELETTRICA NAZIONALE 132KV NELL'AREA DI REGGIO EMILIA			STUDIO DI IMPATTO AMBIENTALE		
PUBBLICO			TAV. 4.3.3/II - RISCHIO SISMICO - CARTA DEGLI EFFETTI ATTESI		
NOME DEL FILE			SCALA CAD	FORMATO	SCALA
DEDX08205BSA00691_TAV_4.3.3/II.pdf			-	A1	1:25.000
FOGLIO			1/3		

Systema di riferimento Datum WGS84 Proiezione UTM fuso 32 Nord



Questo documento contiene informazioni di proprietà Terna Rete Italia S.p.A. e deve essere utilizzato esclusivamente dal destinatario in relazione alle finalità per le quali è stato ricevuto. È vietata qualsiasi forma di riproduzione o di divulgazione senza l'esplicito consenso di Terna Rete Italia S.p.A. This document contains information proprietary to Terna Rete Italia S.p.A. and it will have to be used exclusively for the purposes for which it has been furnished. Whichever stage of spreading or reproduction without the written permission of Terna Rete Italia S.p.A. is prohibited.



N
1:250.000

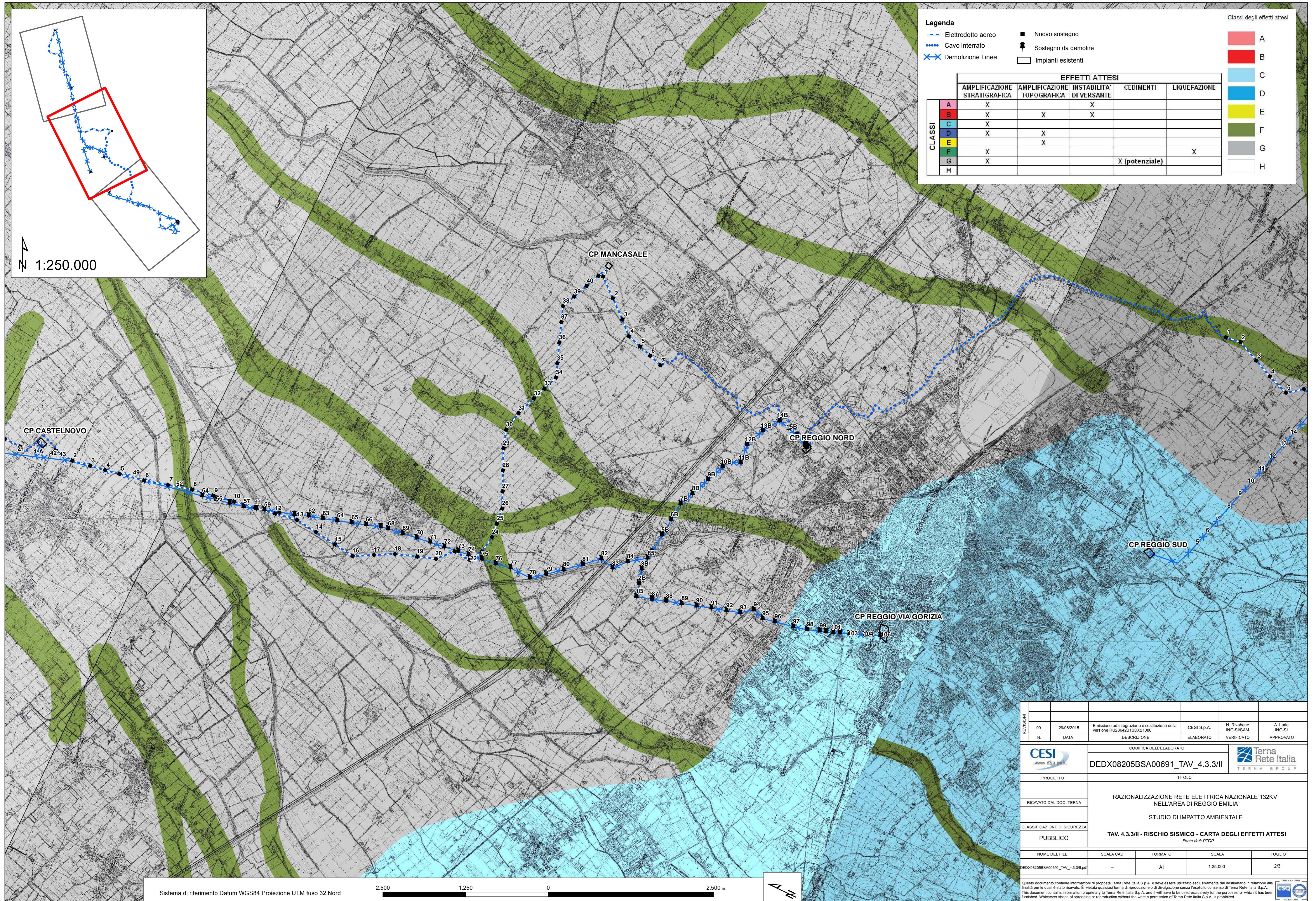
Legenda

- Elettrodotta aerea
- Cavo interrato
- X Demolizione Linea
- Nuovo sostegno
- Sostegno da demolire
- Impianti esistenti

Classi degli effetti attesi

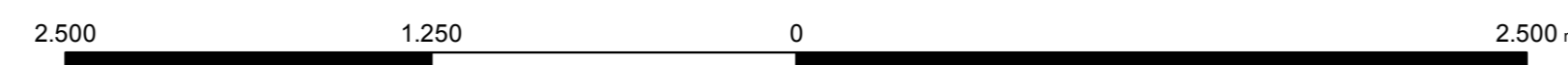
- A
- B
- C
- D
- E
- F
- G
- H

CLASSI	EFFETTI ATTESI				
	AMPLIFICAZIONE STRATIGRAFICA	AMPLIFICAZIONE TOPOGRAFICA	INSTABILITA' DI VERSANTE	CEDIMENTI	LIQUEFAZIONE
A	X		X		
B	X	X	X		
C	X				
D	X	X			
E		X			
F	X				X
G	X			X (potenziale)	
H					

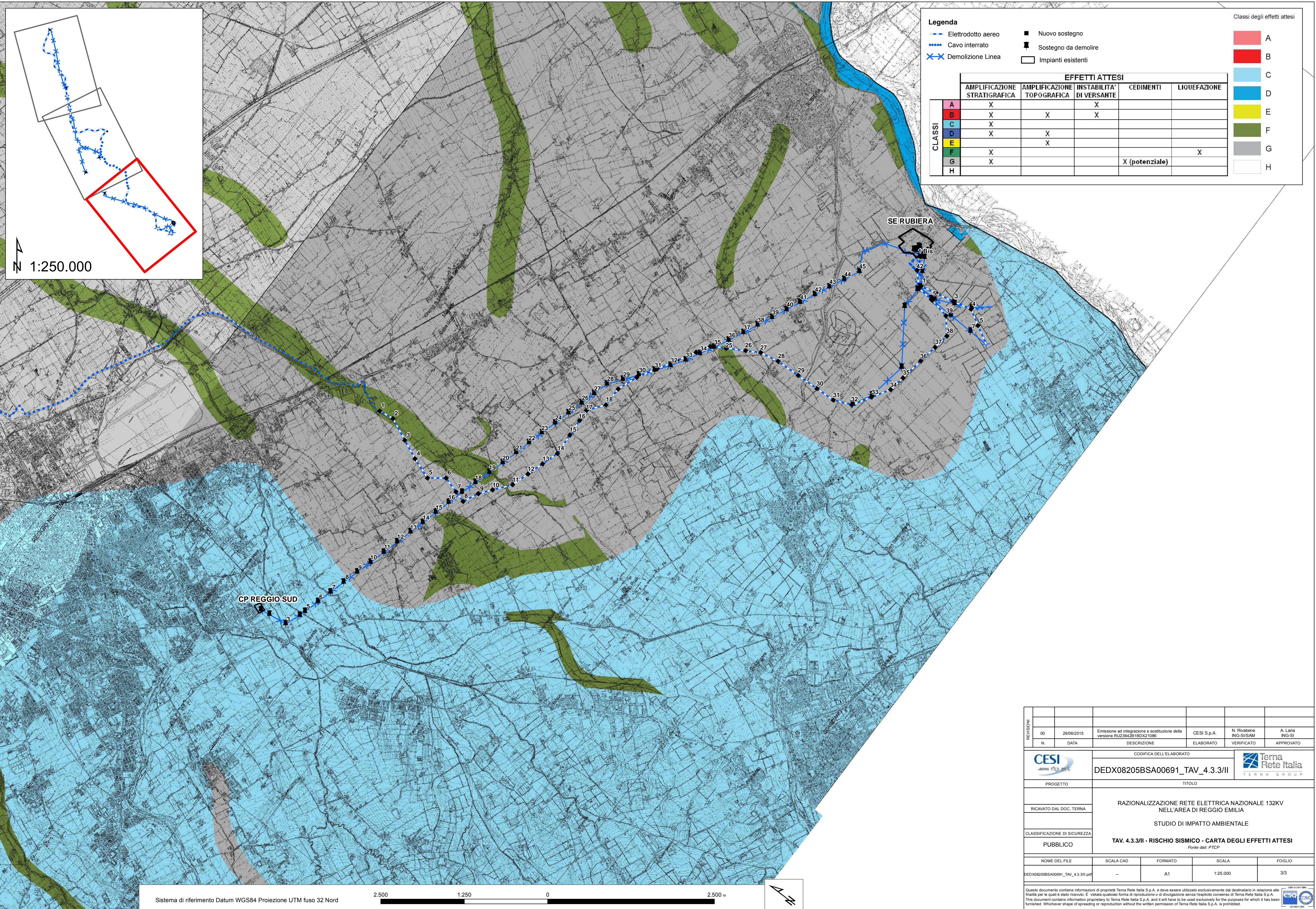


00		29/06/2015	Emissione ad integrazione e sostituzione della versione RU2364281BDX21086	CESI S.p.A.	N. Rivabene ING-SU/SAM	A. Laria ING-SI
N.	DATA	DESCRIZIONE	ELABORATO	VERIFICATO	APPROVATO	
CODIFICA DELL'ELABORATO			Terna Rete Italia			
DEDX08205BSA00691_TAV_4.3.3/II			TERNA GROUP			
PROGETTO			TITOLO			
RAZIONALIZZAZIONE RETE ELETTRICA NAZIONALE 132KV NELL'AREA DI REGGIO EMILIA			STUDIO DI IMPATTO AMBIENTALE			
PUBBLICO			TAV. 4.3.3/II - RISCHIO SISMICO - CARTA DEGLI EFFETTI ATTESI			
NOME DEL FILE			SCALA CAD	FORMATO	SCALA	FOGLIO
DEDX08205BSA00691_TAV_4.3.3/II.pdf			-	A1	1:25.000	2/3

Sistema di riferimento Datum WGS84 Proiezione UTM fuso 32 Nord



Questo documento contiene informazioni di proprietà Terna Rete Italia S.p.A. e deve essere utilizzato esclusivamente dal destinatario in relazione alle finalità per le quali è stato ricevuto. È vietata qualsiasi forma di riproduzione o di divulgazione senza l'esplicito consenso di Terna Rete Italia S.p.A. This document contains information proprietary to Terna Rete Italia S.p.A. and it will have to be used exclusively for the purposes for which it has been furnished. Whichever stage of spreading or reproduction without the written permission of Terna Rete Italia S.p.A. is prohibited.



Legenda

- Elettrodotto aereo
- Cavo interrato
- X Demolizione Linea
- Nuovo sostegno
- Sostegno da demolire
- Impianti esistenti

Classi degli effetti attesi

CLASSI	EFFETTI ATTESI				
	AMPLIFICAZIONE STRATIGRAFICA	AMPLIFICAZIONE TOPOGRAFICA	INSTABILITA' DI VERSANTE	CEDIMENTI	LIQUEFAZIONE
A	X		X		
B	X	X	X		
C	X				
D	X				
E		X			
F	X				X
G	X			X (potenziale)	
H					

00	29/06/2015	Emissione ad integrazione e sostituzione della versione RU2364281BDX21086	CESI S.p.A.	N. Rivabene ING-SU/SAM	A. Lania ING-SI
N.	DATA	DESCRIZIONE	ELABORATO	VERIFICATO	APPROVATO
CODIFICA DELL'ELABORATO			Terna Rete Italia		
DEDX08205BSA00691_TAV_4.3.3/II			TITOLLO		
RAZIONALIZZAZIONE RETE ELETTRICA NAZIONALE 132KV NELL'AREA DI REGGIO EMILIA			STUDIO DI IMPATTO AMBIENTALE		
PUBBLICO			TAV. 4.3.3/II - RISCHIO SISMICO - CARTA DEGLI EFFETTI ATTESI		
NOME DEL FILE			SCALA CAD	FORMATO	SCALA
DEDX08205BSA00691_TAV_4.3.3/II.pdf			-	A1	1:25.000
FOGLIO			3/3		

Questo documento contiene informazioni di proprietà Terna Rete Italia S.p.A. e deve essere utilizzato esclusivamente dal destinatario in relazione alle finalità per le quali è stato ricevuto. È vietata qualsiasi forma di riproduzione o di divulgazione senza l'esplicito consenso di Terna Rete Italia S.p.A. This document contains information proprietary to Terna Rete Italia S.p.A. and it will have to be used exclusively for the purposes for which it has been furnished. Whichever stage of spreading or reproduction without the written permission of Terna Rete Italia S.p.A. is prohibited.

Sistema di riferimento Datum WGS84 Proiezione UTM fuso 32 Nord

