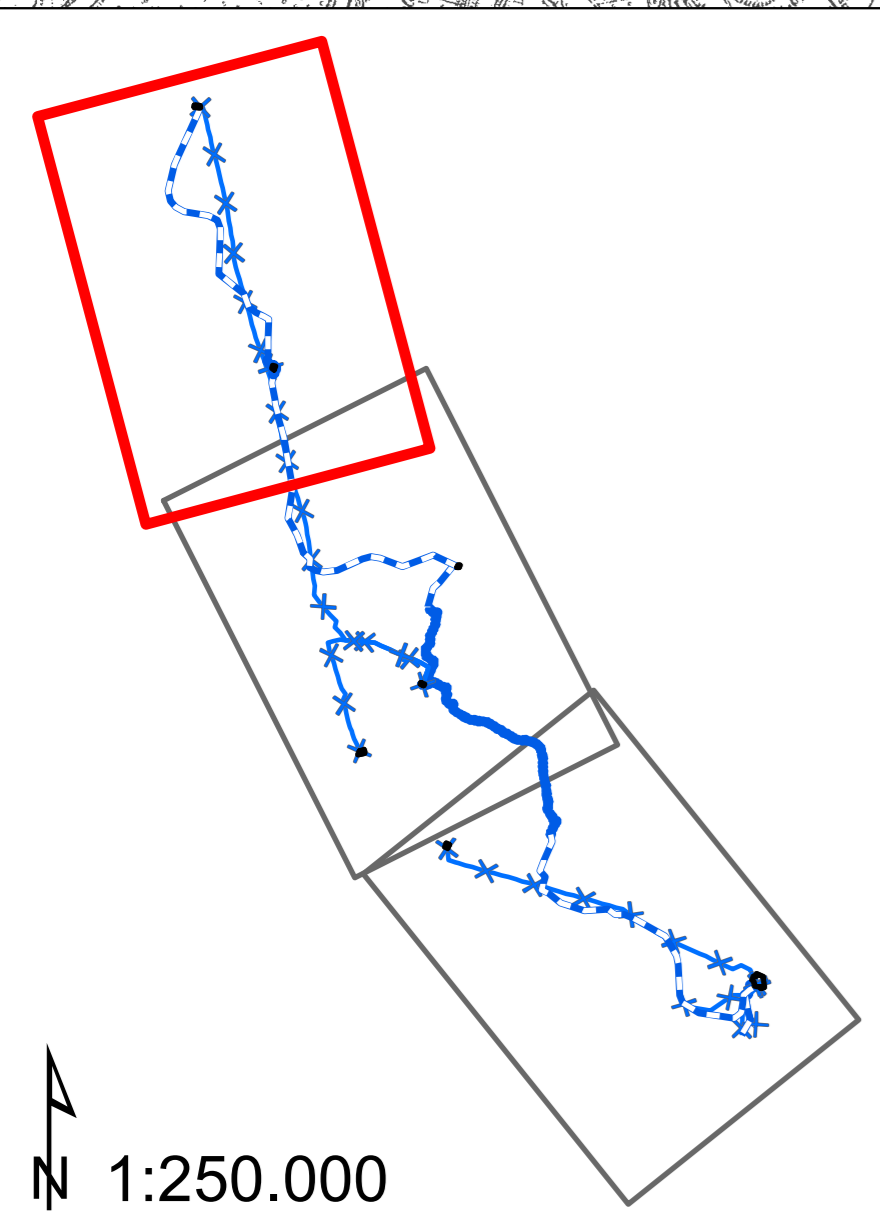
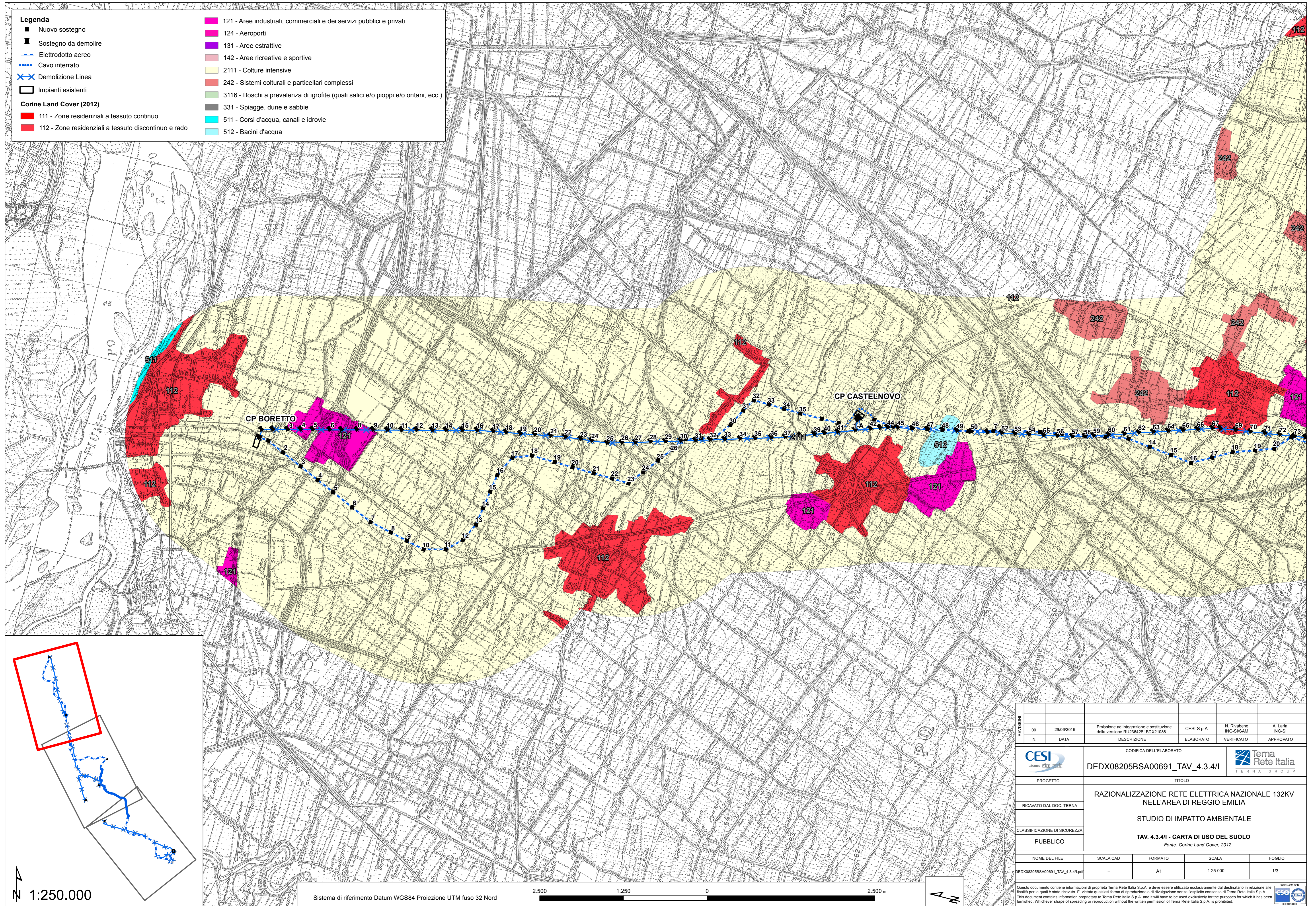


Legenda	
■	Nuovo sostegno
▬	Sostegno da demolire
—	Elettrodotto aereo
⋯	Cavo interrato
✕	Demolizione Linea
□	Impianti esistenti
Corine Land Cover (2012)	
■	111 - Zone residenziali a tessuto continuo
■	112 - Zone residenziali a tessuto discontinuo e rado
■	121 - Aree industriali, commerciali e dei servizi pubblici e privati
■	124 - Aeroporti
■	131 - Aree estrattive
■	142 - Aree ricreative e sportive
■	2111 - Colture intensive
■	242 - Sistemi culturali e particolari complessi
■	3116 - Boschi a prevalenza di igrofiti (quali salici e/o pioppi e/o ontani, ecc.)
■	331 - Spiagge, dune e sabbie
■	511 - Corsi d'acqua, canali e idrovie
■	512 - Bacini d'acqua

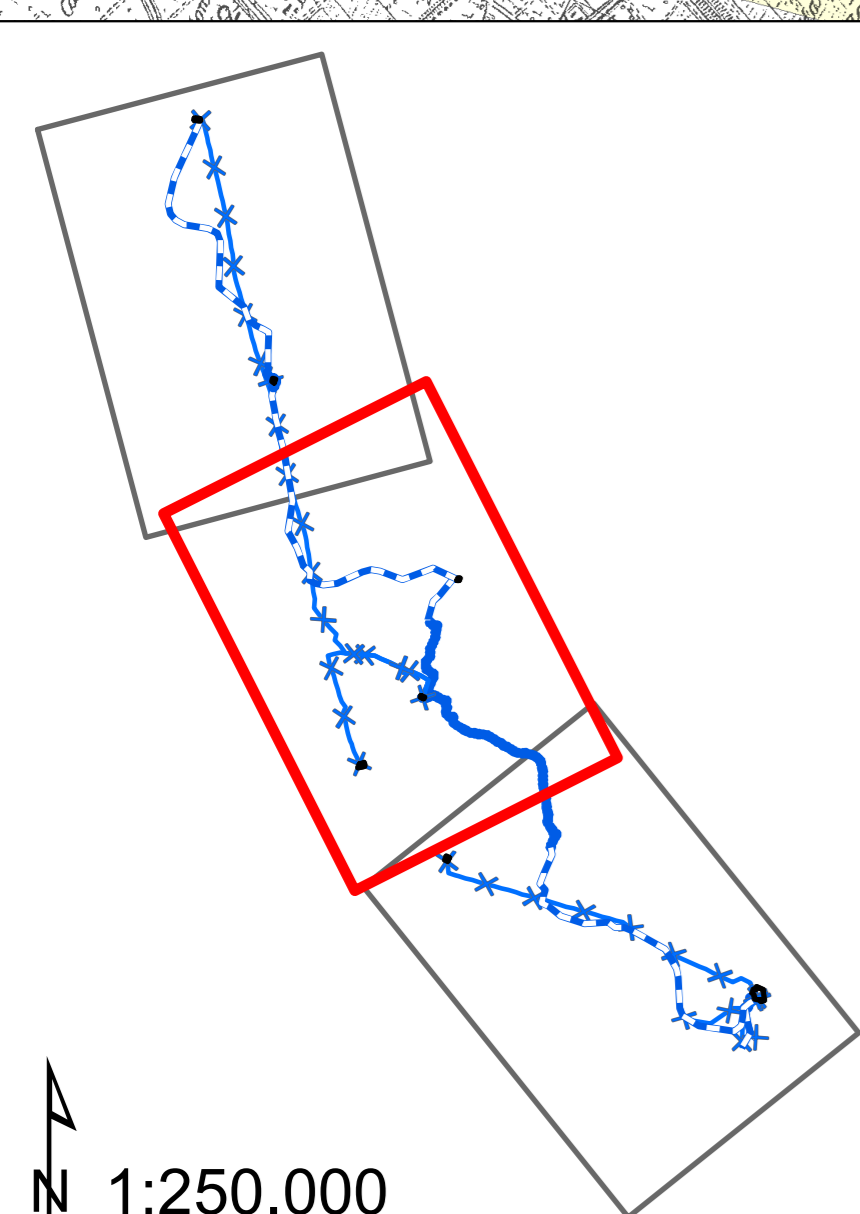
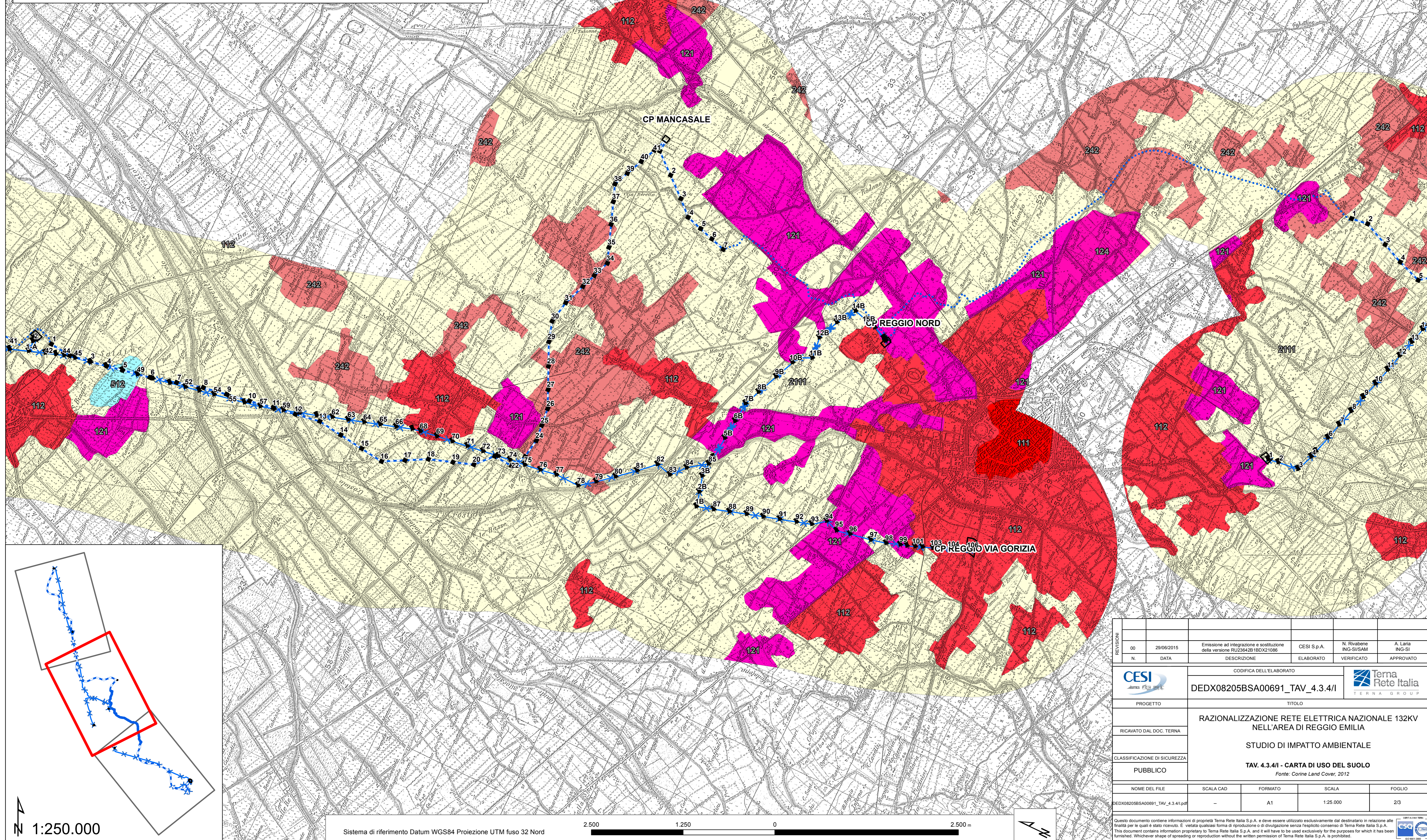


REVISIONI					
N.	DATA	DESCRIZIONE	ELABORATO	VERIFICATO	APPROVATO
00	29/06/2015	Emissione ad integrazione e sostituzione della versione RU23642818Dx21096	CESI S.p.A.	N. Rivalone ING-SISAM	A. Larin ING-SI

CODIFICA DELL'ELABORATO				
PROGETTO	TITOLO			
DEDX08205BSA00691_TAV_4.3.4/I	RAZIONALIZZAZIONE RETE ELETTRICA NAZIONALE 132KV NELL'AREA DI REGGIO EMILIA			
RICAVATO DAL DOC. TERNA	STUDIO DI IMPATTO AMBIENTALE			
CLASSIFICAZIONE DI SICUREZZA	TAV. 4.3.4/I - CARTA DI USO DEL SUOLO			
PUBBLICO	Fonte: Corine Land Cover, 2012			
NOME DEL FILE	SCALA CAD	FORMATO	SCALA	FOGLIO
DEDX08205BSA00691_TAV_4.3.4/I.pdf	-	A1	1:25.000	1/3

Questo documento contiene informazioni di proprietà Terma Rete Italia S.p.A. e deve essere utilizzato esclusivamente dal destinatario in relazione alle finalità per le quali è stato ricevuto. È vietata qualsiasi forma di riproduzione o di divulgazione senza il esplicito consenso di Terma Rete Italia S.p.A. This document contains information proprietary to Terma Rete Italia S.p.A. and it will have to be used exclusively for the purposes for which it has been furnished. Whichever shape of spreading or reproduction without the written permission of Terma Rete Italia S.p.A. is prohibited.

- Legenda**
- Nuovo sostegno
 - ▬ Sostegno da demolire
 - Elettrodotto aereo
 - ⋯ Cavo interrato
 - ✂ Demolizione Linea
 - Impianti esistenti
- Corine Land Cover (2012)**
- 111 - Zone residenziali a tessuto continuo
 - 112 - Zone residenziali a tessuto discontinuo e rado
 - 121 - Aree industriali, commerciali e dei servizi pubblici e privati
 - 124 - Aeroporti
 - 131 - Aree estrattive
 - 142 - Aree ricreative e sportive
 - 2111 - Colture intensive
 - 242 - Sistemi culturali e particellari complessi
 - 3116 - Boschi a prevalenza di igrofite (quali salici e/o pioppi e/o ontani, ecc.)
 - 331 - Spiagge, dune e sabbie
 - 511 - Corsi d'acqua, canali e idrovie
 - 512 - Bacini d'acqua



1:250.000

Sistema di riferimento Datum WGS84 Proiezione UTM fuso 32 Nord

2.500 1.250 0 2.500 m

REVISIONI					
N.	DATA	DESCRIZIONE	ELABORATO	VERIFICATO	APPROVATO
00	29/06/2015	Emissione ad integrazione e sostituzione della versione RU23642B18D21096	CESI S.p.A.	N. Rivalone ING-SISAM	A. Laria ING-SI

CODIFICA DELL'ELABORATO				
PROGETTO	DEDX08205BSA00691_TAV_4.3.4/I			
RICAVATO DAL DOC. TERNA	TITOLO			
	RAZIONALIZZAZIONE RETE ELETTRICA NAZIONALE 132KV NELL'AREA DI REGGIO EMILIA			
CLASSIFICAZIONE DI SICUREZZA	STUDIO DI IMPATTO AMBIENTALE			
PUBBLICO	TAV. 4.3.4/I - CARTA DI USO DEL SUOLO			
	Fonte: Corine Land Cover, 2012			
NOME DEL FILE	SCALA CAD	FORMATO	SCALA	FOGLIO
DEDX08205BSA00691_TAV_4.3.41.pdf	-	A1	1:25.000	2/3

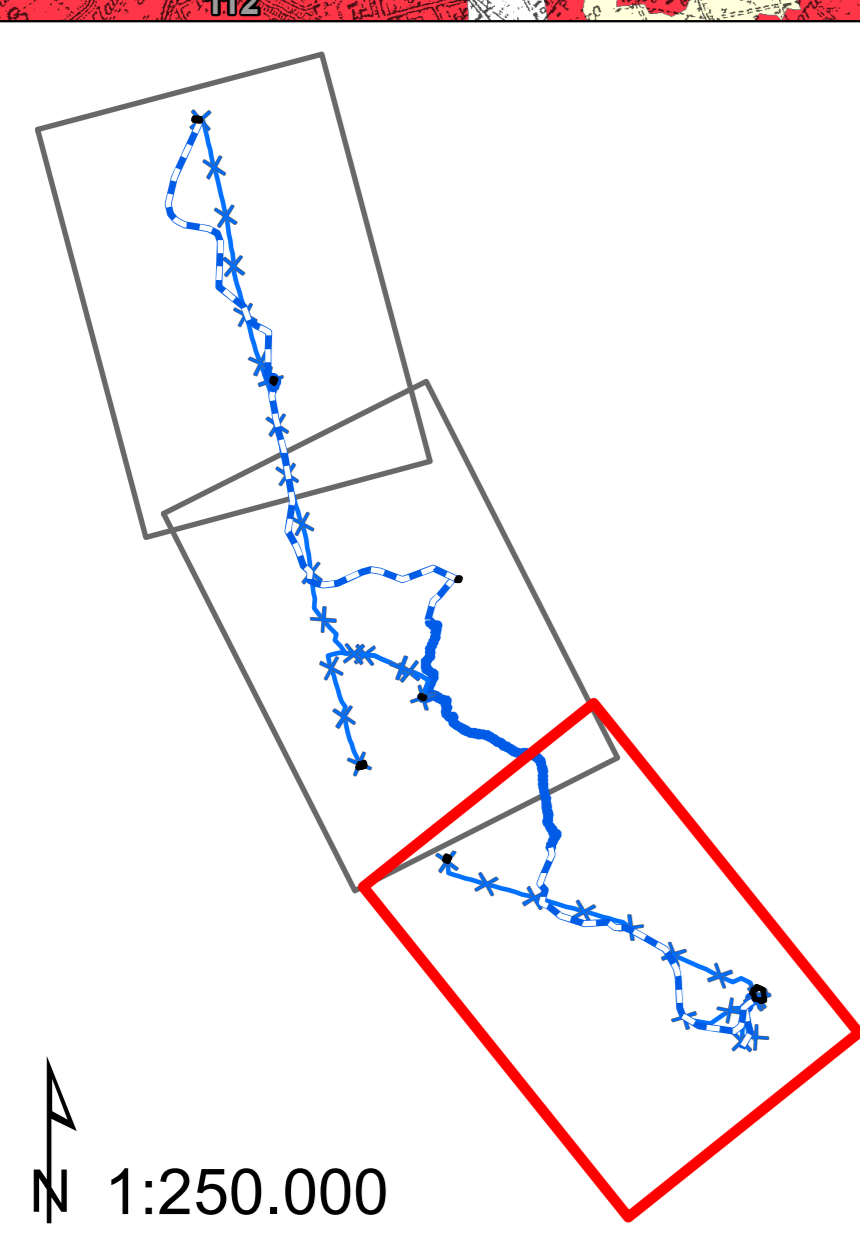
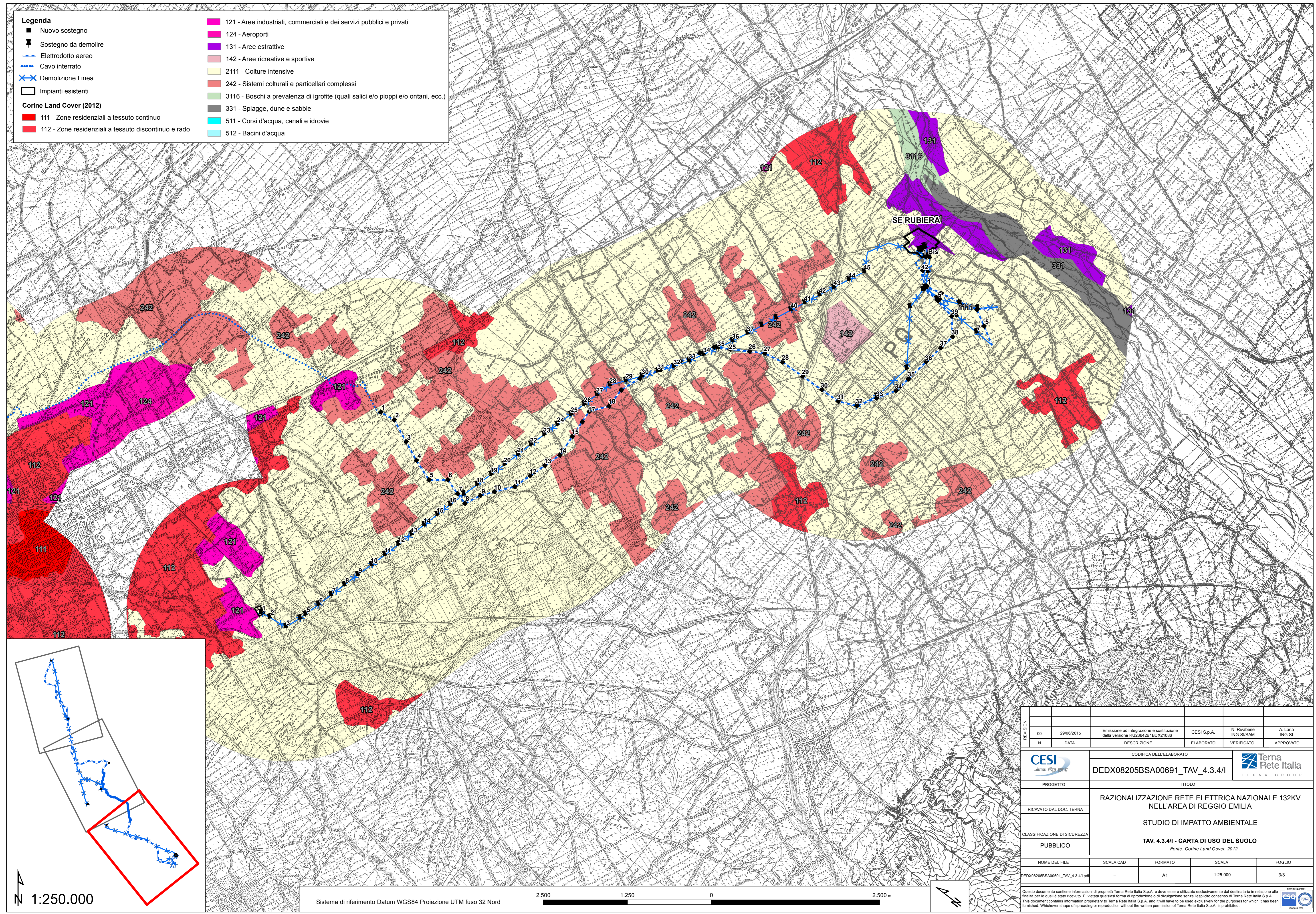
Questo documento contiene informazioni di proprietà Terma Rete Italia S.p.A. e deve essere utilizzato esclusivamente dal destinatario in relazione alle finalità per le quali è stato ricevuto. È vietata qualsiasi forma di riproduzione o di divulgazione senza l'esplicito consenso di Terma Rete Italia S.p.A. This document contains information proprietary to Terma Rete Italia S.p.A. and it will have to be used exclusively for the purposes for which it has been furnished. Whichever shape of spreading or reproduction without the written permission of Terma Rete Italia S.p.A. is prohibited.

Legenda

- Nuovo sostegno
- ▬ Sostegno da demolire
- Elettrodotto aereo
- ⋯ Cavo interrato
- ✂ Demolizione Linea
- Impianti esistenti

Corine Land Cover (2012)

- 111 - Zone residenziali a tessuto continuo
- 112 - Zone residenziali a tessuto discontinuo e rado
- 121 - Aree industriali, commerciali e dei servizi pubblici e privati
- 124 - Aeroporti
- 131 - Aree estrattive
- 142 - Aree ricreative e sportive
- 2111 - Colture intensive
- 242 - Sistemi culturali e partecellari complessi
- 3116 - Boschi a prevalenza di igrofite (quali salici e/o pioppi e/o ontani, ecc.)
- 331 - Spiagge, dune e sabbie
- 511 - Corsi d'acqua, canali e idrovie
- 512 - Bacini d'acqua



1:250.000

Sistema di riferimento Datum WGS84 Proiezione UTM fuso 32 Nord

2.500 1.250 0 2.500 m

REVISIONI					
N.	DATA	DESCRIZIONE	ELABORATO	VERIFICATO	APPROVATO
00	29/06/2015	Emissione ad integrazione e sostituzione della versione RU23642818D221096	CESI S.p.A.	N. Rivalbene ING-SUSAM	A. Laria ING-SI

CODIFICA DELL'ELABORATO	
DEDX08205BSA00691_TAV_4.3.4/I	

PROGETTO	TITOLO
CESI	RAZIONALIZZAZIONE RETE ELETTRICA NAZIONALE 132KV NELL'AREA DI REGGIO EMILIA
RICAVATO DAL DOC. TERNA	STUDIO DI IMPATTO AMBIENTALE
CLASSIFICAZIONE DI SICUREZZA	TAV. 4.3.4/I - CARTA DI USO DEL SUOLO
PUBBLICO	Fonte: Corine Land Cover, 2012

NOME DEL FILE	SCALA CAD	FORMATO	SCALA	FOGLIO
DEDX08205BSA00691_TAV_4.3.4.1.pdf	—	A1	1:25.000	3/3

Questo documento contiene informazioni di proprietà Terma Rete Italia S.p.A. e deve essere utilizzato esclusivamente dal destinatario in relazione alle finalità per le quali è stato ricevuto. È vietata qualsiasi forma di riproduzione o di divulgazione senza l'esplicito consenso di Terma Rete Italia S.p.A. This document contains information proprietary to Terma Rete Italia S.p.A. and it will have to be used exclusively for the purposes for which it has been furnished. Whichever shape of spreading or reproduction without the written permission of Terma Rete Italia S.p.A. is prohibited.