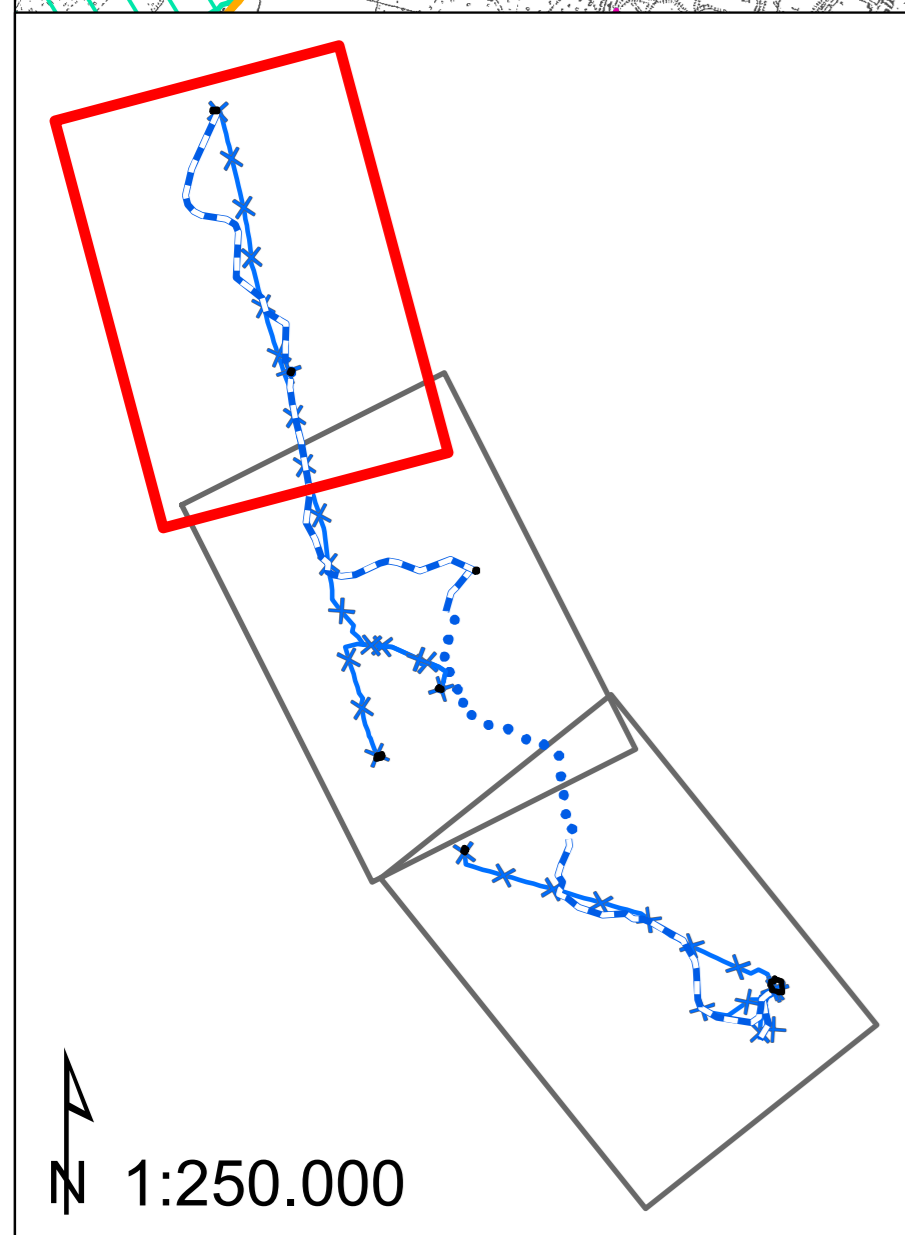


Legenda

- Limiti regionali
- Nuovo sostegno
- Sostegno da demolire
- Nuova Linea aerea 132 kV
- Nuova Linea in cavo interrato
- C.P. esistente
- S.E. esistente
- Demolizione Linea esistente

Rete Natura 2000

- Zone di Protezione Speciale (ZPS)
- Siti di Importanza Comunitaria (SIC)
- Aree naturali protette (EUAP)



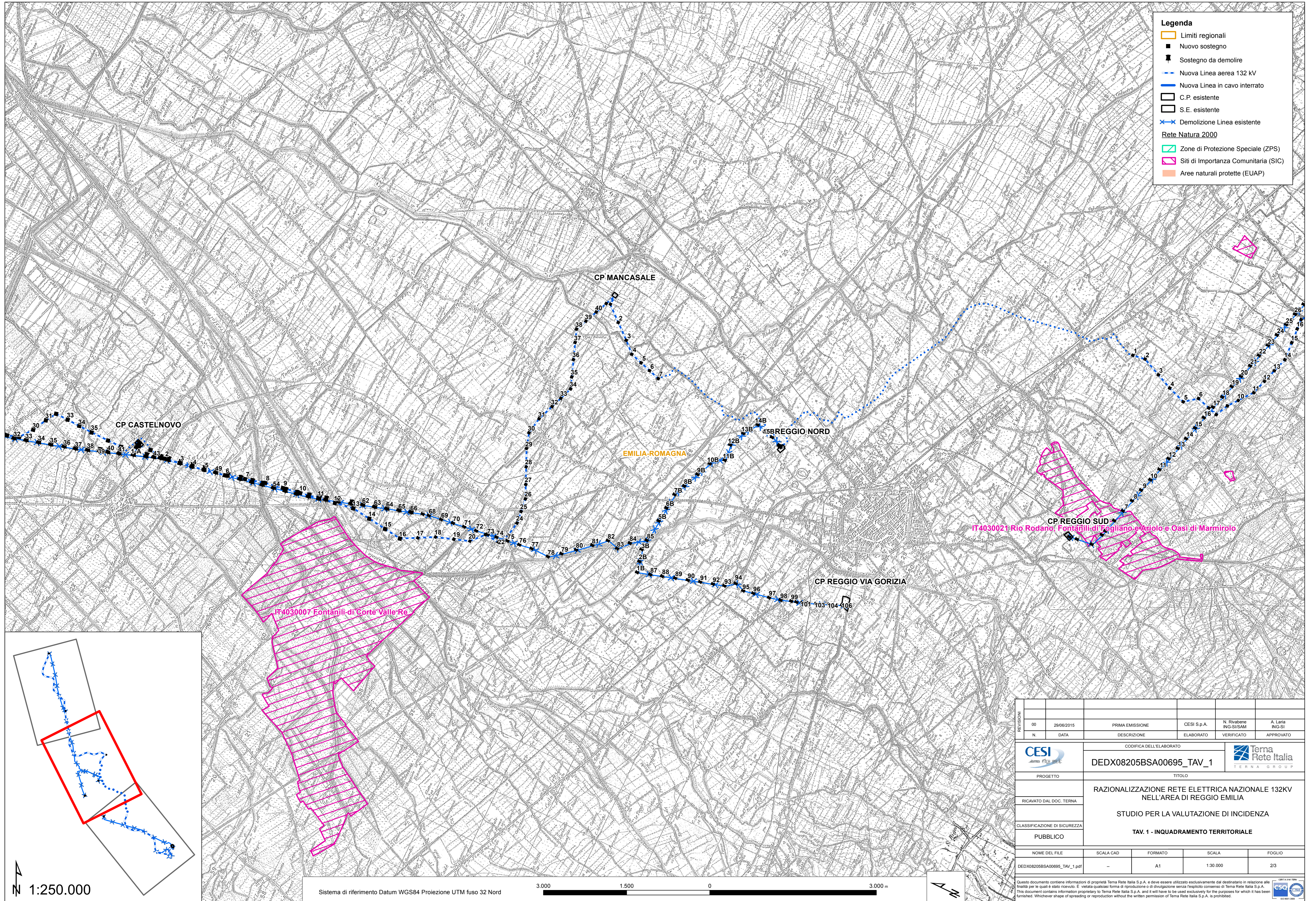
1:250.000

Sistema di riferimento Datum WGS84 Proiezione UTM fuso 32 Nord

3.000 1.500 0 3.000 m

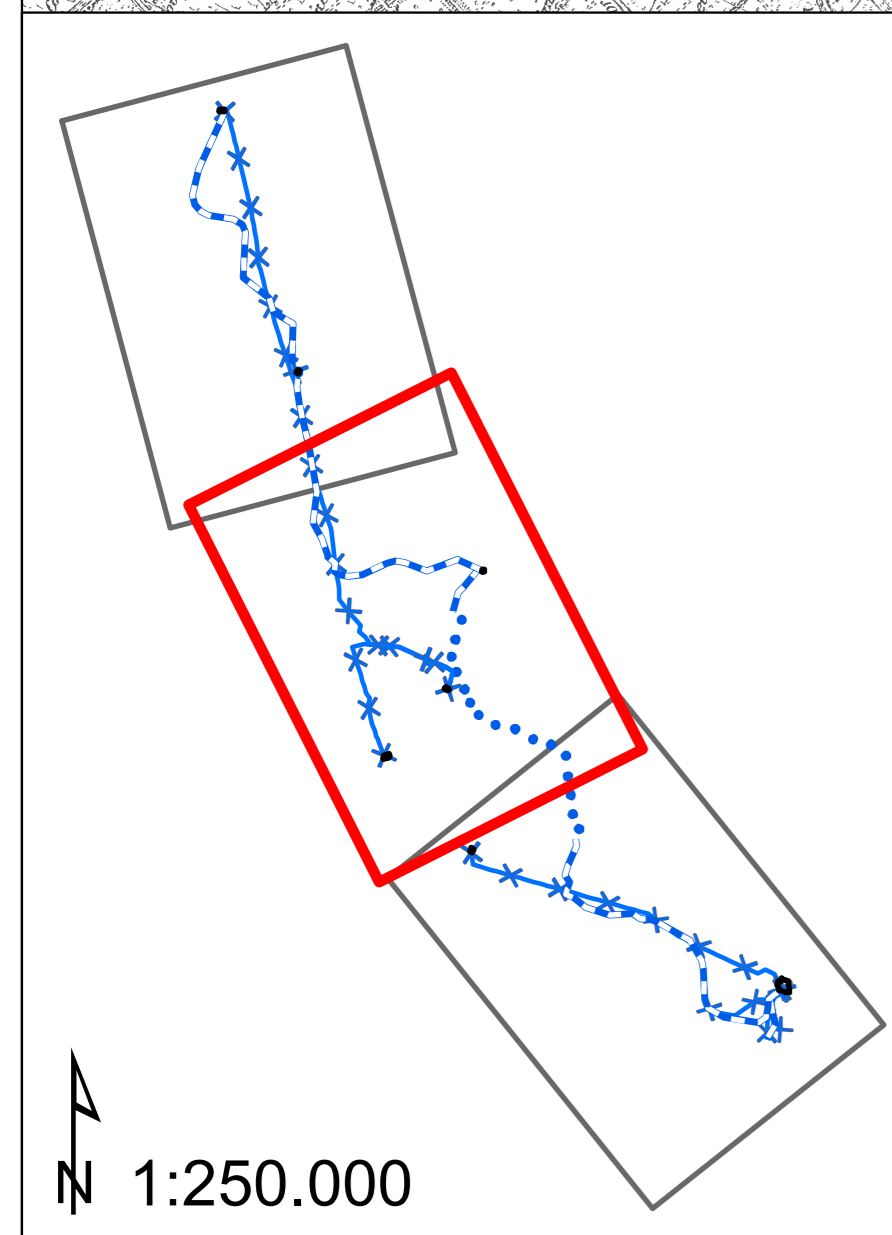
REVISIONI		CODIFICA DELL'ELABORATO		Terna Rete Italia	
00	29/05/2015	PRIMA EMISSIONE	CESI S.p.A.	N. Rivabene ING-SUSAM	A. Laria ING-SI
N.	DATA	DESCRIZIONE	ELABORATO	VERIFICATO	APPROVATO
		DEDX08205BSA00695_TAV_1			
PROGETTO		TITOLO			
RICEVATO DAL DOC. TERNA		RAZIONALIZZAZIONE RETE ELETTRICA NAZIONALE 132KV NELL'AREA DI REGGIO EMILIA			
CLASSIFICAZIONE DI SICUREZZA		STUDIO PER LA VALUTAZIONE DI INCIDENZA			
PUBBLICO		TAV. 1 - INQUADRAMENTO TERRITORIALE			
NOME DEL FILE	SCALA CAD	FORMATO	SCALA	FOGLIO	
DEDX08205BSA00695_TAV_1.pdf	-	A1	1:30.000	1/3	

Questo documento contiene informazioni di proprietà Terna Rete Italia S.p.A. e deve essere utilizzato esclusivamente dal destinatario in relazione alla finalità per la quale è stato ricevuto. È vietata qualsiasi forma di riproduzione o di divulgazione senza l'esplicito consenso di Terna Rete Italia S.p.A. This document contains information proprietary to Terna Rete Italia S.p.A. and it will have to be used exclusively for the purposes for which it has been furnished. Whenever stage of spreading or reproduction without the written permission of Terna Rete Italia S.p.A. is prohibited.



Legenda

- Limiti regionali
- Nuovo sostegno
- Sostegno da demolire
- Nuova Linea aerea 132 kV
- Nuova Linea in cavo interrato
- C.P. esistente
- S.E. esistente
- Demolizione Linea esistente
- Rete Natura 2000**
- Zone di Protezione Speciale (ZPS)
- Siti di Importanza Comunitaria (SIC)
- Aree naturali protette (EUAP)

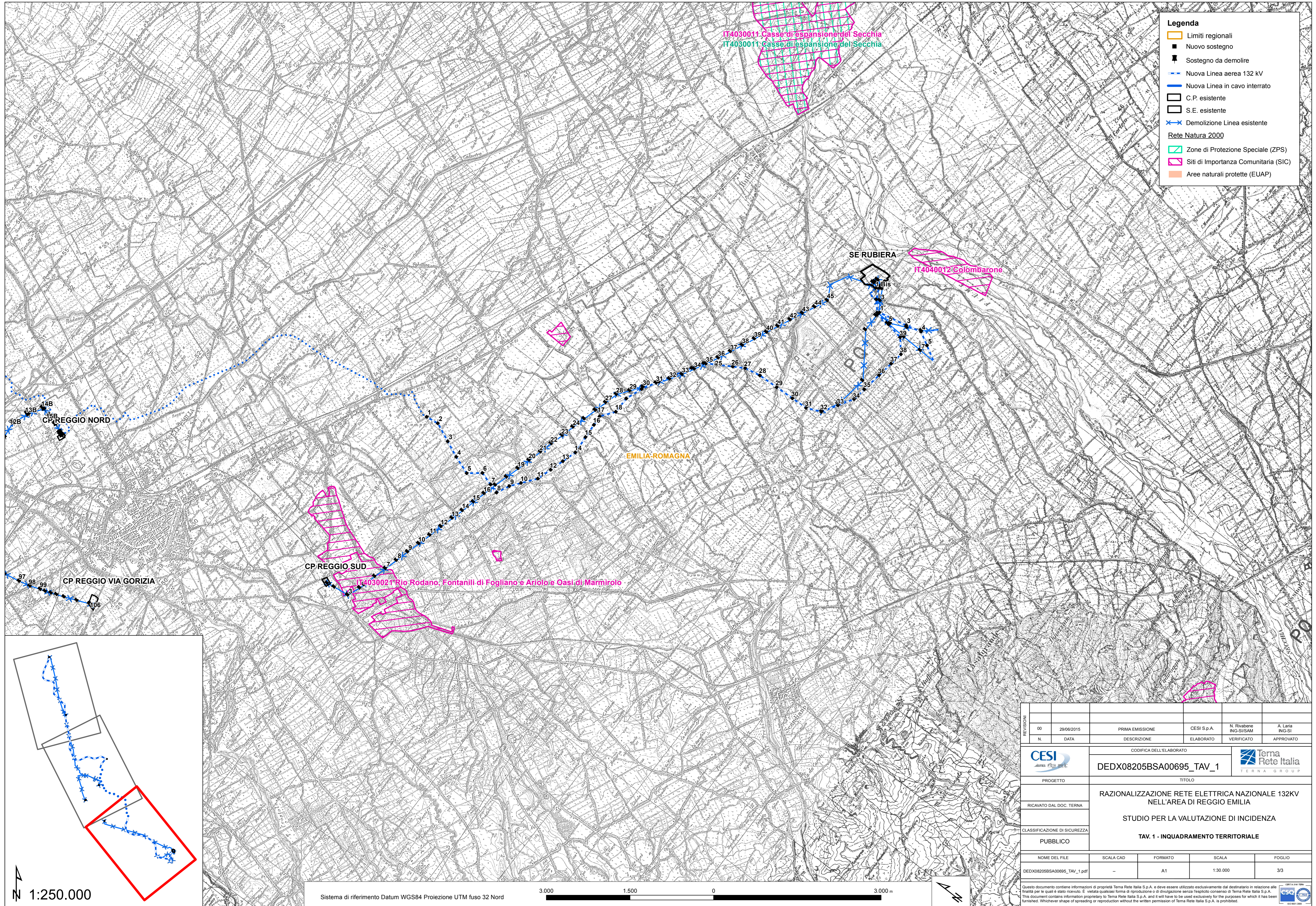


1:250.000

Systema di riferimento Datum WGS84 Proiezione UTM fuso 32 Nord

3.000 1.500 0 3.000 m

00	29/05/2015	PRIMA EMISSIONE	CESI S.p.A.	N. Rivabene ING-SUSAM	A. Laria ING-SI
N.	DATA	DESCRIZIONE	ELABORATO	VERIFICATO	APPROVATO
		CODIFICA DELL'ELABORATO			
		DEDX08205BSA00695_TAV_1			
PROGETTO		TITOLO			
RICEVATO DAL DOC. TERNA		RAZIONALIZZAZIONE RETE ELETTRICA NAZIONALE 132KV NELL'AREA DI REGGIO EMILIA			
CLASSIFICAZIONE DI SICUREZZA		STUDIO PER LA VALUTAZIONE DI INCIDENZA			
PUBBLICO		TAV. 1 - INQUADRAMENTO TERRITORIALE			
NOME DEL FILE	SCALA CAD	FORMATO	SCALA	FOGLIO	
DEDX08205BSA00695_TAV_1.pdf	-	A1	1:30.000	2/3	
Questo documento contiene informazioni di proprietà Terna Rete Italia S.p.A. e deve essere utilizzato esclusivamente dal destinatario in relazione alle finalità per le quali è stato ricevuto. È vietata qualsiasi forma di riproduzione o di divulgazione senza l'esplicito consenso di Terna Rete Italia S.p.A. This document contains information proprietary to Terna Rete Italia S.p.A. and it will have to be used exclusively for the purposes for which it has been furnished. Whichever stage of spreading or reproduction without the written permission of Terna Rete Italia S.p.A. is prohibited.					

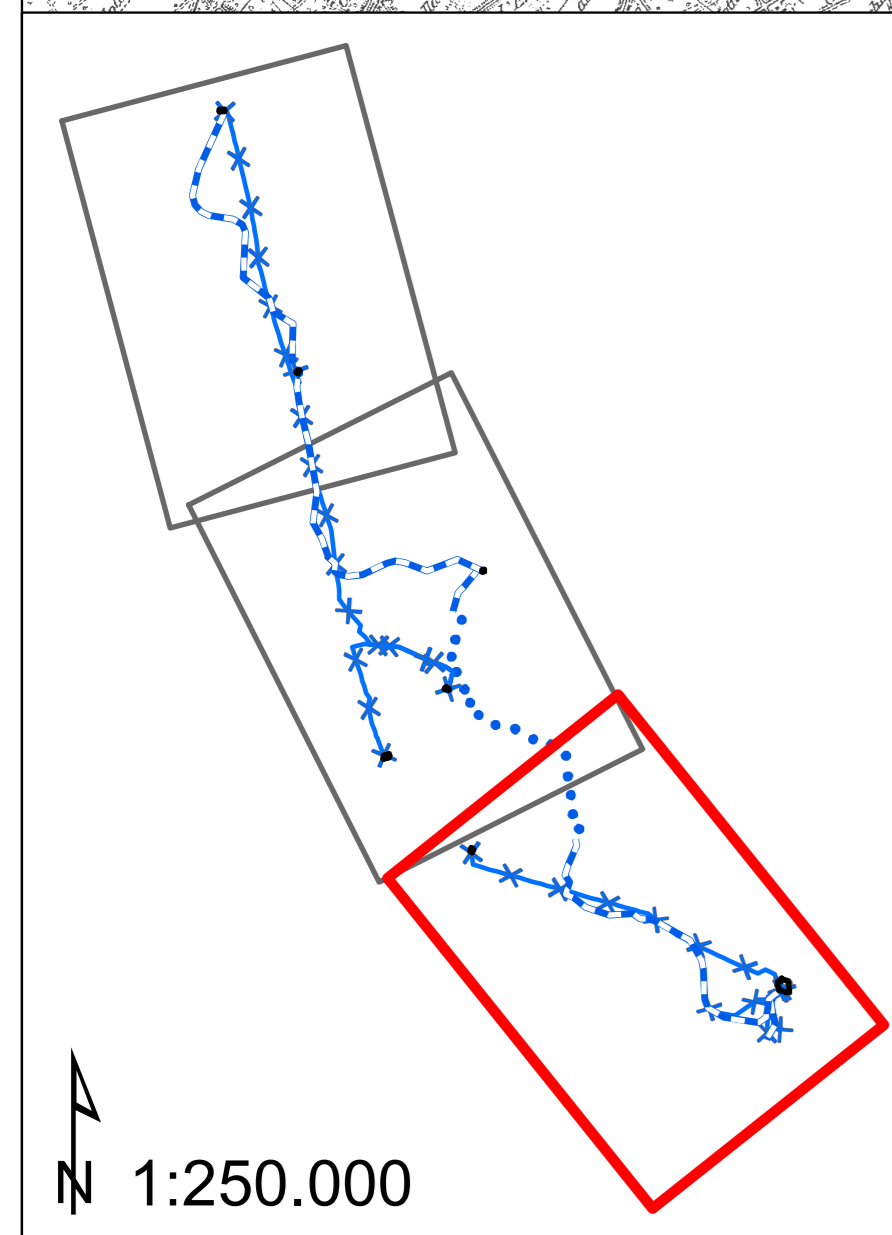


Legenda

- Limiti regionali
- Nuovo sostegno
- Sostegno da demolire
- Nuova Linea aerea 132 kV
- Nuova Linea in cavo interrato
- C.P. esistente
- S.E. esistente
- Demolizione Linea esistente

Rete Natura 2000

- Zone di Protezione Speciale (ZPS)
- Siti di Importanza Comunitaria (SIC)
- Aree naturali protette (EUAP)



00	29/05/2015	PRIMA EMISSIONE	CESI S.p.A.	N. Rivabene ING-SUSAM	A. Laria ING-SI
N.	DATA	DESCRIZIONE	ELABORATO	VERIFICATO	APPROVATO
		CODIFICA DELL'ELABORATO			
		DEDX08205BSA00695_TAV_1			
PROGETTO		TITOLO			
RICAVATO DAL DOC. TERNA		RAZIONALIZZAZIONE RETE ELETTRICA NAZIONALE 132KV NELL'AREA DI REGGIO EMILIA			
CLASSIFICAZIONE DI SICUREZZA		STUDIO PER LA VALUTAZIONE DI INCIDENZA			
PUBBLICO		TAV. 1 - INQUADRAMENTO TERRITORIALE			
NOME DEL FILE	SCALA CAD	FORMATO	SCALA	FOGLIO	
DEDX08205BSA00695_TAV_1.pdf	-	A1	1:30.000	3/3	
Questo documento contiene informazioni di proprietà Terna Rete Italia S.p.A. e deve essere utilizzato esclusivamente dal destinatario in relazione alla finalità per la quale è stato ricevuto. È vietata qualsiasi forma di riproduzione o di divulgazione senza l'esplicito consenso di Terna Rete Italia S.p.A. This document contains information proprietary to Terna Rete Italia S.p.A. and it will have to be used exclusively for the purposes for which it has been furnished. Whichever stage of spreading or reproduction without the written permission of Terna Rete Italia S.p.A. is prohibited.					

1:250.000

Sistema di riferimento Datum WGS84 Proiezione UTM fuso 32 Nord

