
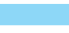

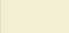


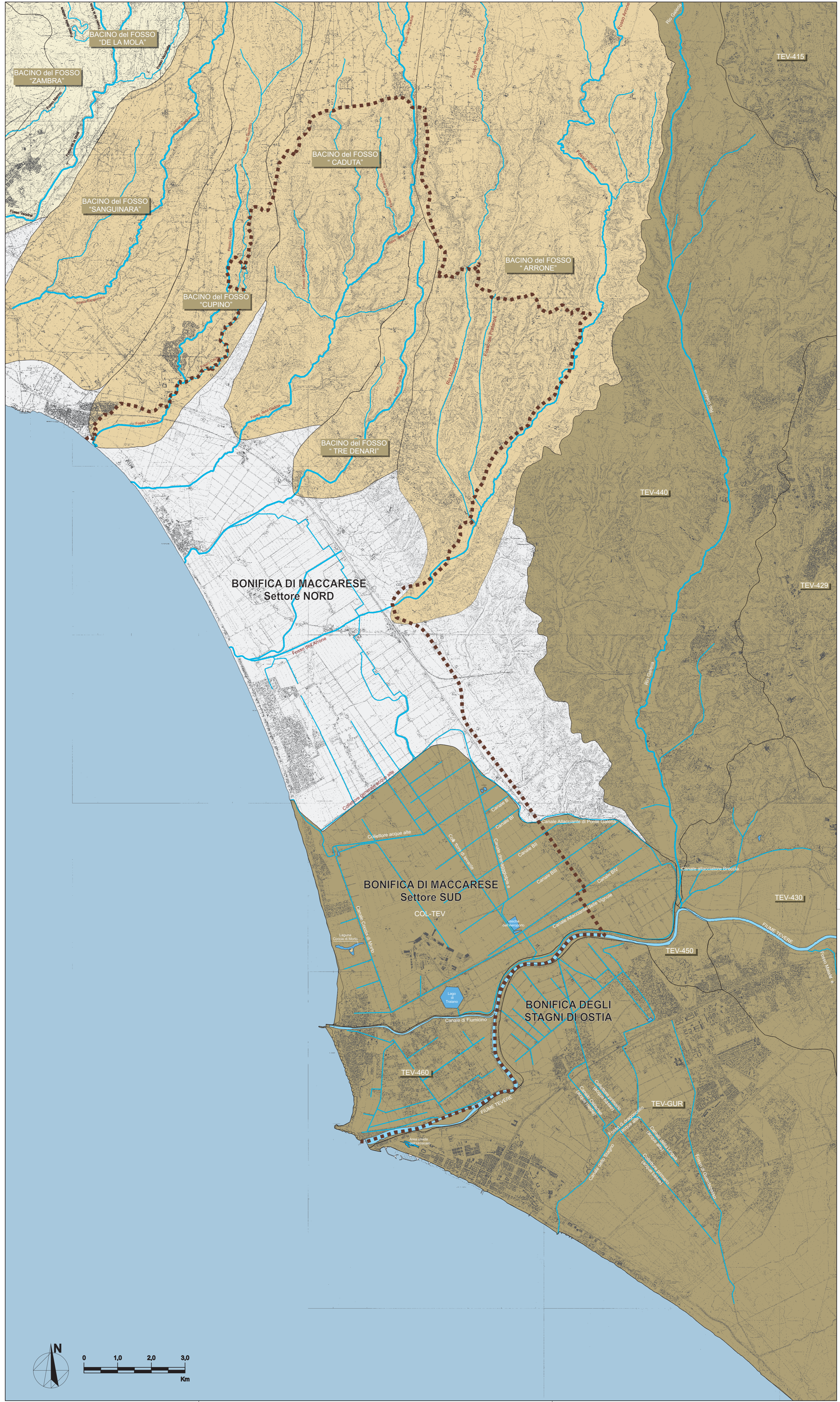


**ACQUE SUPERFICIALI E RETICOLO IDROGRAFICO**

-  Confine Comune di Fiumicino
-  Canali e corsi d'acqua
-  Laghi e vasche d'acqua
-  Bacini Idrografici (Regione Tofletana)
-  Bacini Idrografici (Regione Sabatina)
-  Sottobacini Idrografici del Fiume Tevere



**AUTORITÀ PORTUALE DI CIVITAVECCHIA**

**PORTO DI FIUMICINO**

**PROGETTO DI VARIANTE DEL PIANO REGOLATORE PORTUALE**

CHIARAMENTO A SEGUITO DELLA COMUNICAZIONE DEL MINISTERO DELL'AMBIENTE DEL 21/04/2008 (prot. DSA-2008-0010949)

QUADRO DI RIFERIMENTO AMBIENTALE		ACQUE SUPERFICIALI E RETICOLO IDROGRAFICO	
REALIZZAZIONE DELLO STUDIO	COORDINAMENTO DELLO STUDIO		
 Arch. Romano FILIPPETTO Arch. Marta G. SCAPELLATI			
REV. DESCRIZIONE	ESEGUITO DATA	CONTROLLATO DATA	APPROVATO DATA
A 1 <sup>a</sup> EMISSIONE	A. Spinoza 04/05/08	F. Averna 15/05/08	M.G. Scapellati 15/05/08
B 2 <sup>a</sup> EMISSIONE			
C 3 <sup>a</sup> EMISSIONE			

Scale: 1:50.000 File Name: CCGA\_05\_Acque Superficiali.cdr