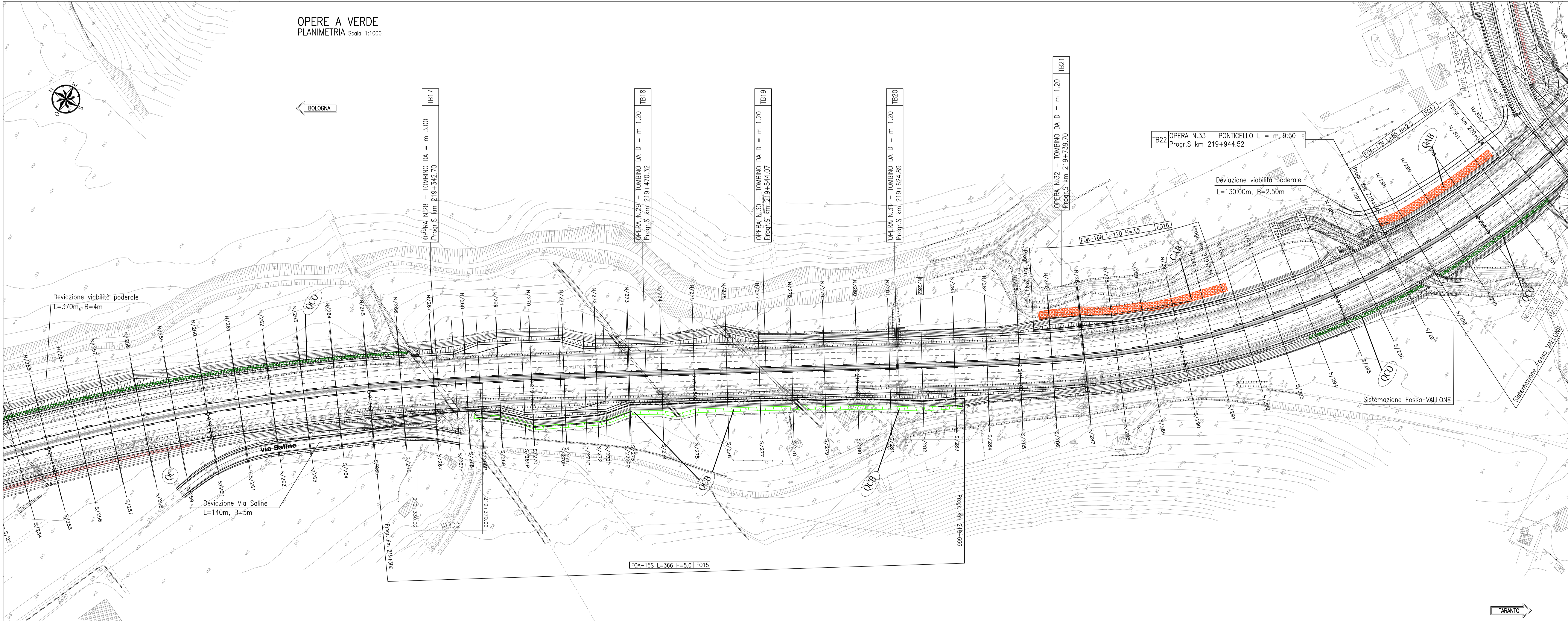


LEGGENDA

- OC - Quinta di cespugli
- OCB - Quinta di cespugli per barriera
- OCO - Quinta di cespugli con oleandri
- QCOA - Quinta di cespugli con oleandri e alberature
- CA - Cespuglieto arborato
- CAB - Cespuglieto arborato per barriera
- QB - Quinta boschiva
- FA - Filare arborato
- K - AI - Alberature isolate
- PI - CPE - Cespugli per passaggi ecologici



autostrade // per l'italia

AUTOSTRADA (A14) : BOLOGNA-BARI-TARANTO

AMPLIAMENTO ALLA TERZA CORSIA
DEL TRATTO RIMINI NORD-PEDASA

TRATTO: ANCONA NORD - ANCONA SUD
PROGETTO ESECUTIVO

AU - CORPO AUTOSTRADALE

OPERE DI MITIGAZIONE AMBIENTALE
OPERE A VERDE - Nastro autostradale

Planimetria di progetto 4/11

Impresa di costruzioni		A.T.I. Progettazione		Mandatari	
RAPPRESENTANTE ATTIVITA' PROGETTAZIONE Ing. Paolo Galante		IL PROGETTISTA Ing. Luca Ronco		DIRETTORE TECNICO Ing. Giuseppe Menardi	
WBS - Ref. elaborato - Sistema di codifica AUTOSTRADE		DATA: 04/02/2011		INTEGRATORE PRESTAZIONI SPECIALISTICHE Ing. Paolo Marzulli	
IR01	codice contratto	km/leg	unita'	n. progetto	WBS 011
111142501	AUA	0014			SCALA: 1:1000
RAPPRESENTANTE ESECUZIONE LAVORI Ing. Luigi Pellegrini		REV.	DEFINIZIONE	DATA	REVISIONE
		1			
		2			
		3			
Nome file: AUA0014.dwg					
VISTO DELLA COMMITTENTE					