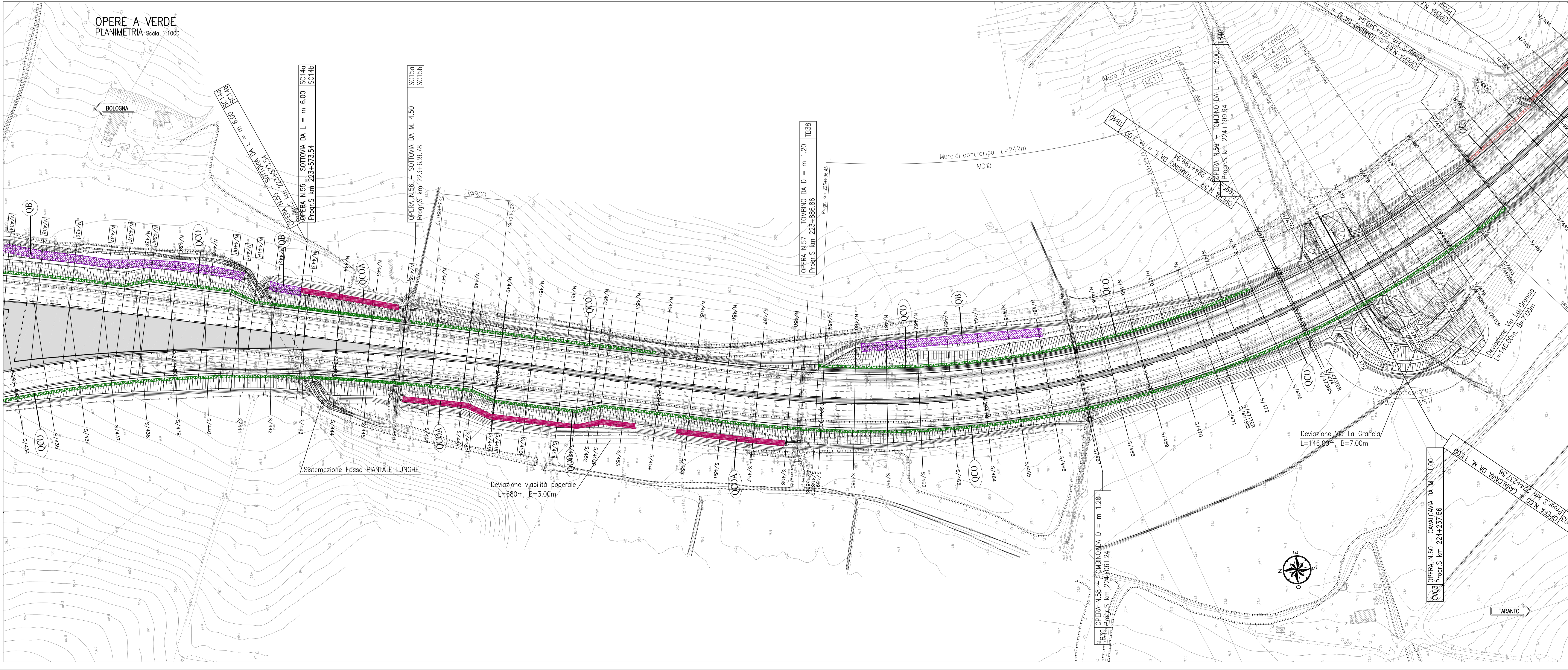


LEGGENDA

- OC - Quinta di cespugli
- OCB - Quinta di cespugli per barriera
- OCO - Quinta di cespugli con oleandri
- OCOA - Quinta di cespugli con oleandri e alberature
- CA - Cespuglieto arborato
- CAB - Cespuglieto arborato per barriera
- OB - Quinta boschiva
- FA - Filare arborato
- K - AI - Alberature isolate
- P - CPE - Cespugli per passaggi ecologici



autostrade // per l'italia

AUTOSTRADA (A14) : BOLOGNA-BARI-TARANTO

AMPLIAMENTO ALLA TERZA CORSIA
DEL TRATTO RIMINI NORD-PEDASO

TRATTO: ANCONA NORD - ANCONA SUD
PROGETTO ESECUTIVO

AU - CORPO AUTOSTRADALE

OPERE DI MITIGAZIONE AMBIENTALE
OPERE A VERDE - Nastro autostradale
Planimetria di progetto 7/11

Impresa di costruzioni Ghella		A.T.I. Progettazione SIVIS		Mandatari PROST		C.R.A.	
RAPPRESENTANTE ATTIVITA' PROGETTAZIONE Ing. Paolo Galante		IL PROGETTISTA Ing. Luca Ronco		DIRETTORE TECNICO Ing. Giuseppe Menardi			
WBS - Ref. elaborato - Sistema di codifica AUTOSTRADALE		codice contratto		data		INTEGRAZIONE PRESTAZIONI SPECIALISTICHE Ing. Paolo Mazzanti	
111142501AUA0017		k/Prog		M202 2011		SCALA: 1:1000	
RAPPRESENTANTE ESECUZIONE LAVORI Ing. Luigi Pellegrini		descrizione		data		risultato	
		-		-		-	

VISTO DELLA COMMITTENTE
autostrade // per l'italia