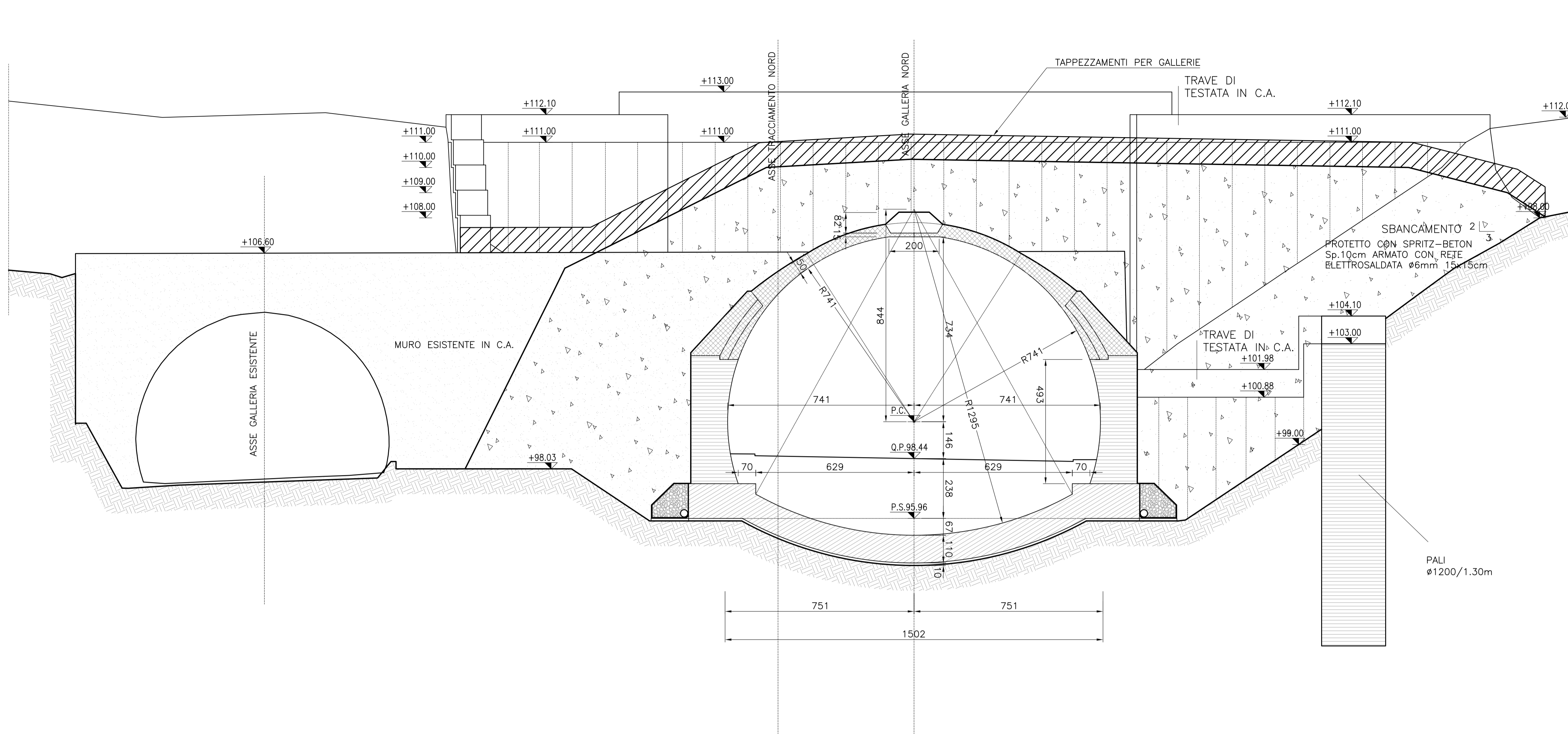
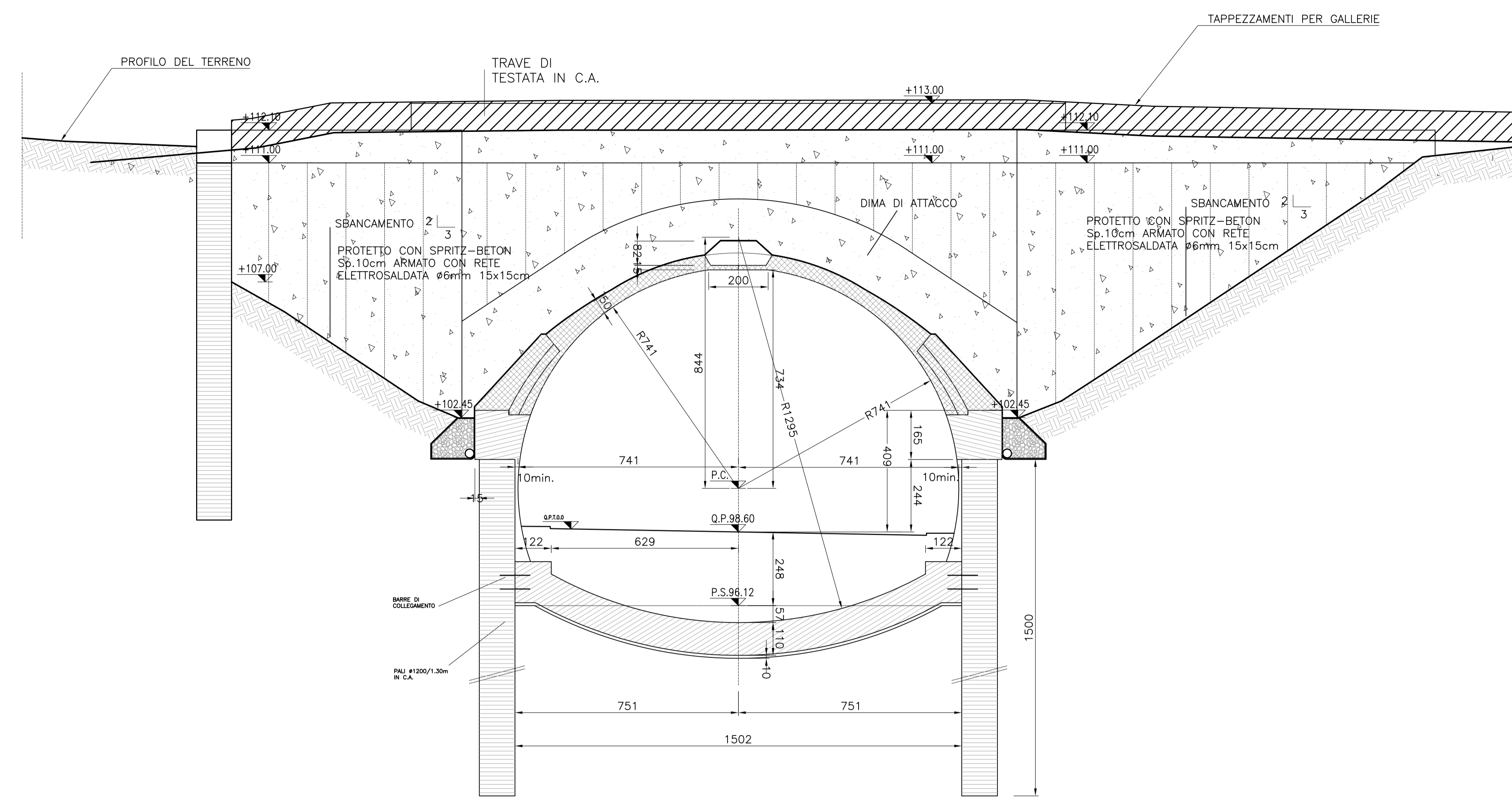


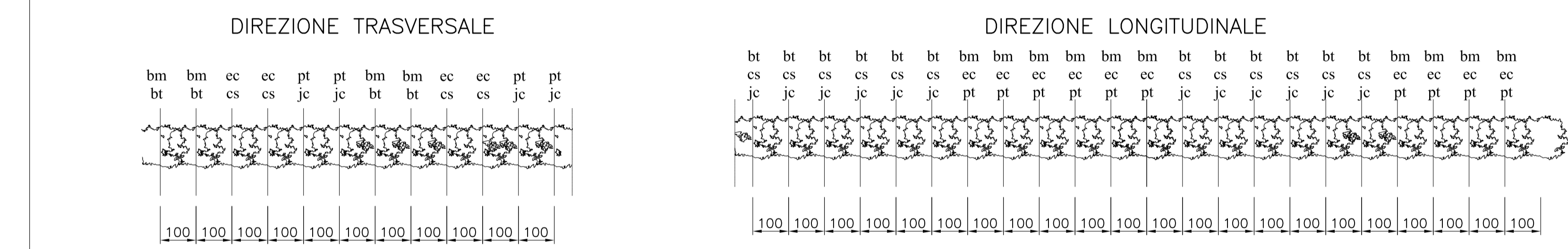
SEZIONE A-A Scala 1:100



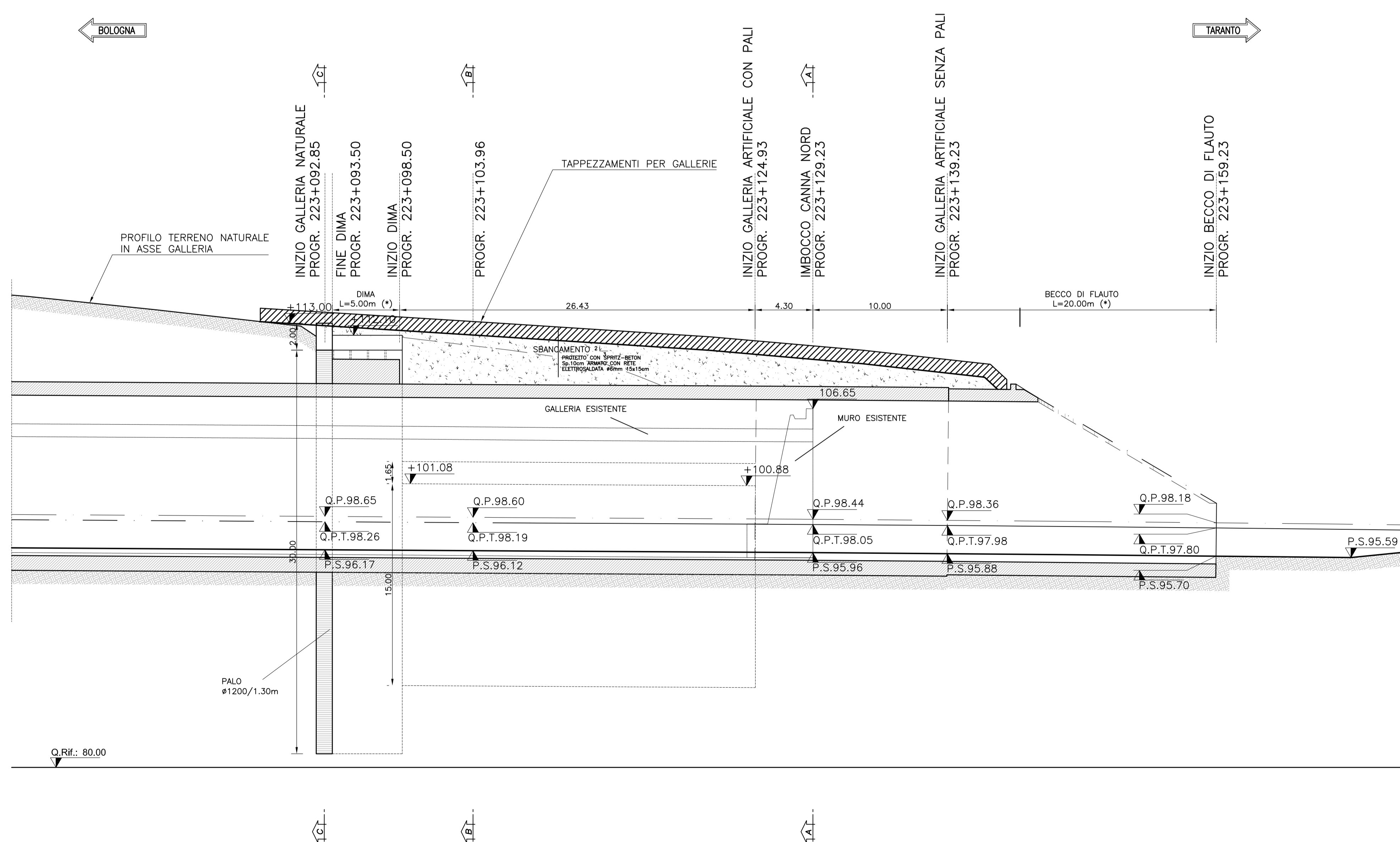
SEZIONE B-B Scala 1:100



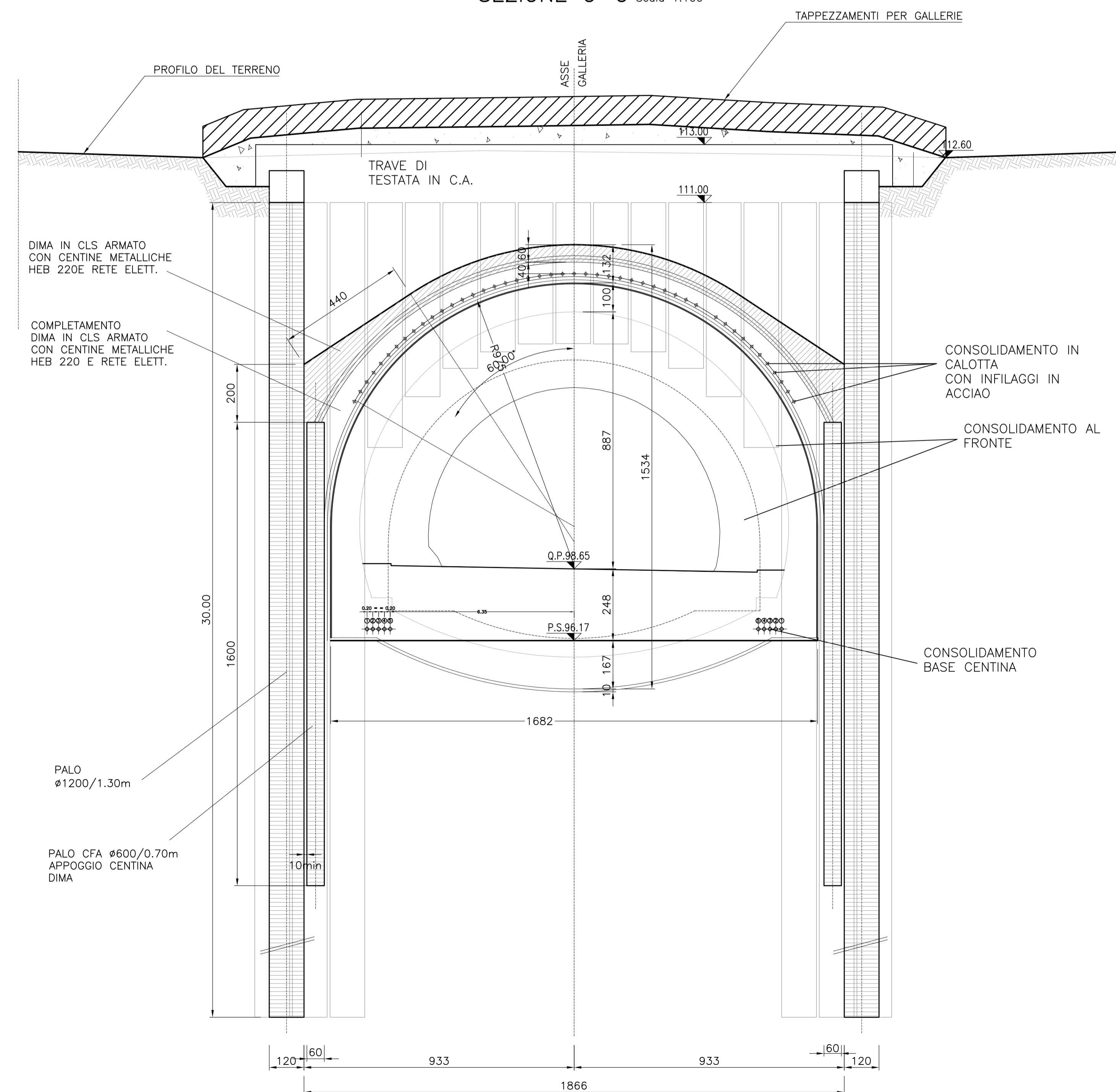
PARTICOLARI Scala 1:100



PROFILO LONGITUDINALE Scala 1:200  
IN ASSE GALLERIA - CARR. NORD



SEZIONE C-C Scala 1:100



LEGENDA

Codice	Nome scientifico	Nome comune
bt	<i>Berberis thunbergii 'nana'</i>	Berberis
bm	<i>Buxus microphylla</i>	Bosso
cs	<i>Cotoneaster salicifolius</i>	Cotonastro
ec	<i>Erica carnea</i>	Erica
jc	<i>Juniperus communis 'Compressa'</i>	Ginepro
pt	<i>Pittosporum tobira 'natum'</i>	Pittosforo

**autostrade** // per l'italia

AUTOSTRADA (A14) : BOLOGNA-BARI-TARANTO

AMPLIAMENTO ALLA TERZA CORSIA  
DEL TRATTO RIMINI NORD-PEDASO

TRATTO: ANCONA NORD - ANCONA SUD  
**PROGETTO ESECUTIVO**

AU - CORPO AUTOSTRADALE

OPERE DI MITIGAZIONE AMBIENTALE  
OPERE A VERDE - Galleria Sappanico opere a verde  
Imbocco Lato Pedaso - Canna Nord - Profilo e sezioni

Impresa di costruzioni		A.T.I. Progettazione		Mandatari	
<b>Ghella</b>		<b>S.M.S.</b>		<b>PROGETTA</b>	
RAPPRESENTANTE ATTIVITA' PROGETTAZIONE Ing. Paolo Galante		ING. LUCA RONCO		DIRETTORE TECNICO Ing. Giuseppe Menardi	
WBS - Ref. elaborato - Sistema di codifica AUTOSTRADE		DATA: 04/02/2011		INTEGRATORE PRESTAZIONI SPECIALISTICHE Ing. Paolo Mazzanti	
RAPPRESENTANTE ESECUZIONE LAVORI Ing. Luigi Pellegrini		DESCRIZIONE		DATA	
		REVISIONI		VERIFICATE	
		APPROVATE		APPROVATE	

VISTO DELLA COMMITTENTE

**autostrade** // per l'italia

FATTORE DI RITAGGIO: LAYOUT: 1: unib; layout: 1: unib; layout: 1: unib