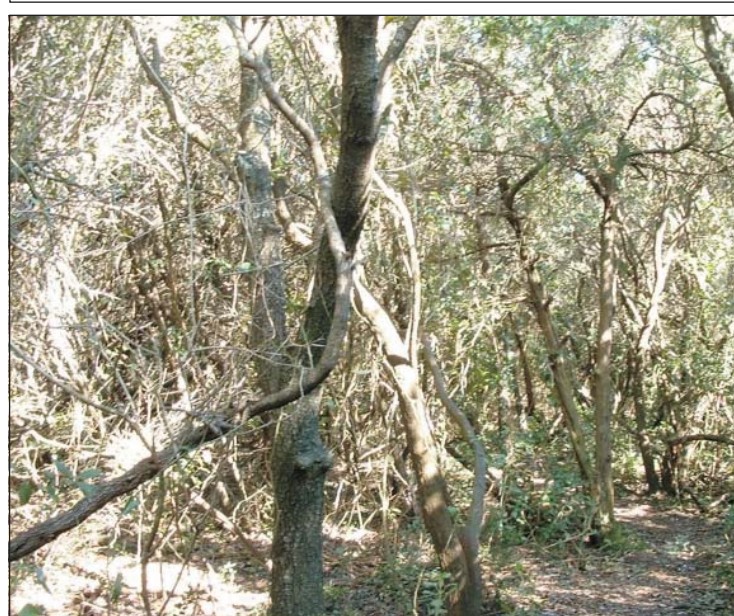


Pianta chiave



Foto 1- Zona di transizione tra macchia mediterranea alta e bassa



Pianta chiave

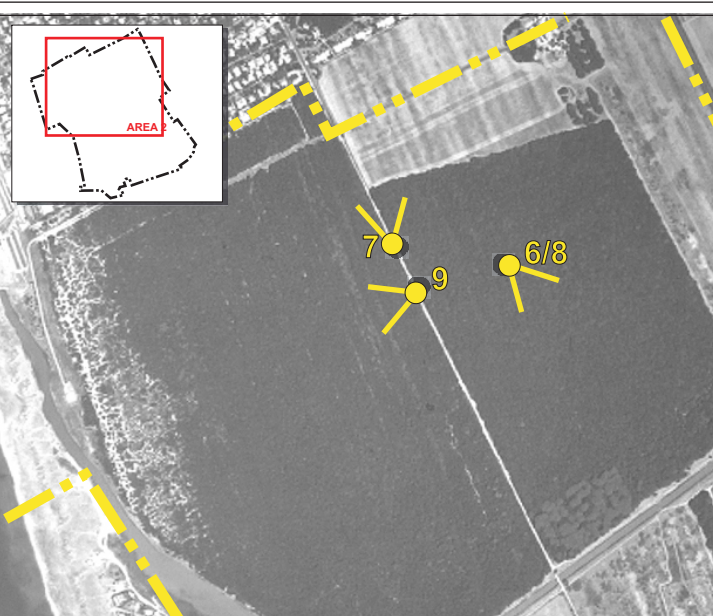


Foto 6 - Pungitopo

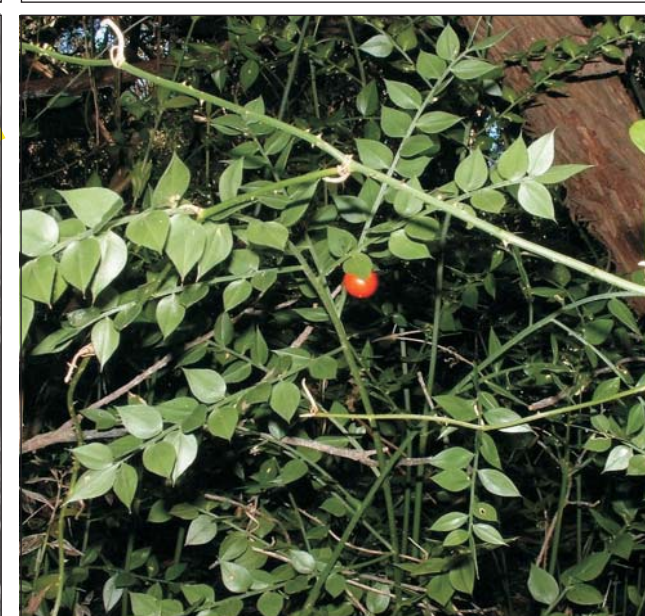


Foto 2 - Ginepro fenicio



Foto 3 - Vista dune con esemplari di cannuccia palustre



Foto 7 - Itinerario Principale



Foto 8 - Pannelli illustrativi sul percorso didattico



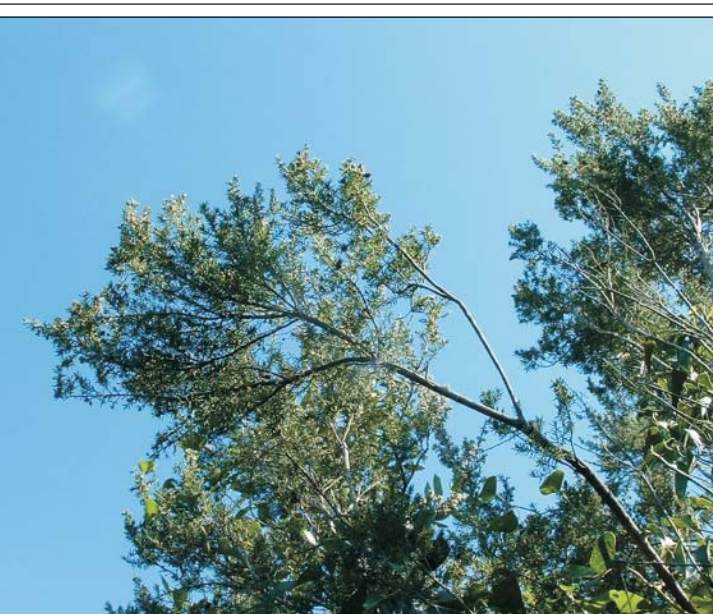
Foto 4 - Esempio di *Pancretium maritimum*



Foto 5 - Esempi di *Cistus Incanus*, *Spartium junceum* e *Juniperus* spp.



Foto 9 - Erica



AREE DI RILIEVO 1 E 2

Sopralluoghi e rilievi fotografici effettuati nel periodo da febbraio 2006 a maggio 2008

 AUTORITA' PORTUALE DI CIVITAVECCHIA PORTO DI FIUMICINO PROGETTO DI VARIANTE DEL PIANO REGOLATORE PORTUALE						
CHIARIMENTI A SEGUITO DELLA COMUNICAZIONE DEL MINISTERO DELL'AMBIENTE DEL 21/04/2008 (PROT.dsa-2008-0010949)						
QUADRO DI RIFERIMENTO AMBIENTALE			RILIEVO FOTOGRAFICO MACCHIA GRANDE			
REALIZZAZIONE DELLO STUDIO  			COORDINAMENTO DELLO STUDIO Arch. Romano FILIPPELLO Arch. Marta G. SCAPELLATI			
REV	DESCRIZIONE	ESEGUITO	DATA	CONTROLLATO	DATA	APPROVATO DATA
A	1A EMISSIONE	A. Ceglie	09/05/08	F. Aramini	15/05/08	M. G. Scapellati 19/05/08
B						
C						
Scala:			File Name: CQA_09_Rilievo Fotografico.cdr			