

Pianta chiave

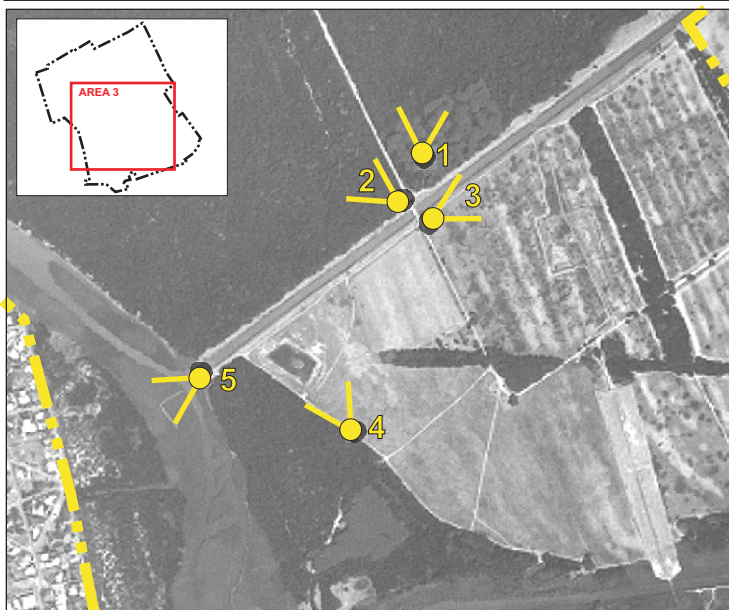


Foto 1 - Centro recupero testuggini



Pianta chiave

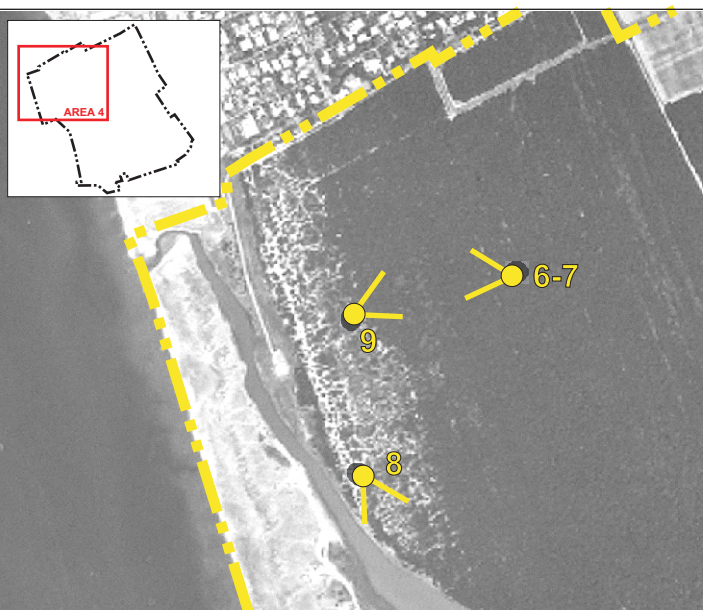


Foto 6 - Zona di transizione tra macchia mediterranea alta e bassa



Foto 2 - Ponte sul collettore delle acque alte



Foto 3 - Vegetazione ripariale a prevalenza di cannuccia palustre



Foto 7 - Edera



Foto 8 - Macchia mediterranea bassa



Foto 4 - Stagno artificiale per sosta e birdwatching avifauna



Foto 5 - Collettore delle acque alte



Foto 9 - Macchia mediterranea bassa



AREE DI RILIEVO 3 E 4

Sopralluoghi e rilievi fotografici effettuati nel periodo da Febbraio 2006 a Maggio 2008

 AUTORITA' PORTUALE DI CIVITAVECCHIA PORTO DI FIUMICINO PROGETTO DI VARIANTE DEL PIANO REGOLATORE PORTUALE						
CHIARIMENTI A SEGUITO DELLA COMUNICAZIONE DEL MINISTERO DELL'AMBIENTE DEL 21/04/2008 (PROT.dsa-2008-0010949)						
QUADRO DI RIFERIMENTO AMBIENTALE			RILIEVO FOTOGRAFICO MACCHIA GRANDE			
REALIZZAZIONE DELLO STUDIO  SINCERT Certificato n°132 UNI EN ISO 9000			COORDINAMENTO DELLO STUDIO Arch. Romano FILIPPELLO Arch. Marta G. SCAPELLATI			
REV	DESCRIZIONE	ESEGUITO	DATA	CONTROLLATO	DATA	APPROVATO DATA
A	1A EMISSIONE	A. Ceglia	09/05/08	F. Aramini	15/05/08	M. G. Scapellati 19/05/08
B						
C						
Scala:			File Name: CQA_10_Rilievo Fotografico.cdr			