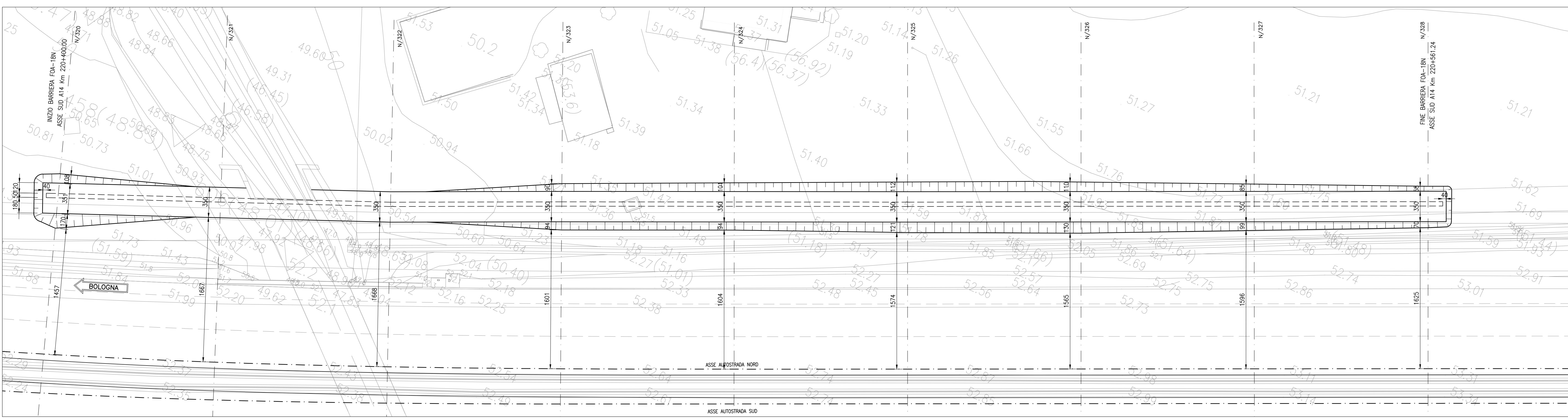


POSIZIONE DEI MONTANTI - FOA-18N

MONTANTE N°	COORDINATE		MONTANTE N°	COORDINATE	
	X [m]	Y [m]		X [m]	Y [m]
1	2393430.91	4826029.95	29	2393507.80	4826063.77
2	2393433.67	4826031.12	30	2393510.53	4826065.01
3	2393436.44	4826032.29	31	2393513.26	4826066.25
4	2393439.20	4826033.46	32	2393516.00	4826067.49
5	2393441.97	4826034.63	33	2393518.73	4826068.73
6	2393444.73	4826035.80	34	2393521.46	4826069.97
7	2393447.49	4826036.97	35	2393524.19	4826071.21
8	2393450.26	4826038.14	36	2393526.92	4826072.45
9	2393453.02	4826039.30	37	2393529.65	4826073.69
10	2393455.78	4826040.47	38	2393532.38	4826074.94
11	2393458.54	4826041.64	39	2393535.11	4826076.18
12	2393461.31	4826042.81	40	2393537.84	4826077.42
13	2393464.07	4826043.98	41	2393540.57	4826078.67
14	2393466.83	4826045.15	42	2393543.30	4826079.91
15	2393469.59	4826046.32	43	2393546.03	4826081.15
16	2393472.35	4826047.49	44	2393548.76	4826082.39
17	2393475.11	4826048.66	45	2393551.49	4826083.64
18	2393477.87	4826050.13	46	2393554.23	4826084.88
19	2393480.63	4826051.30	47	2393556.96	4826086.12
20	2393483.39	4826052.47	48	2393559.69	4826087.37
21	2393486.15	4826053.64	49	2393562.42	4826088.61
22	2393488.91	4826054.81	50	2393565.15	4826089.85
23	2393491.67	4826055.98	51	2393567.88	4826091.09
24	2393494.43	4826061.15	52	2393570.61	4826092.34
25	2393497.19	4826062.32	53	2393573.34	4826093.58
26	2393499.95	4826063.49	54	2393576.07	4826094.82
27	2393502.71	4826064.66	55	2393578.80	4826096.06
28	2393505.47	4826065.83			

PIANTA SCAVI Scala 1:200



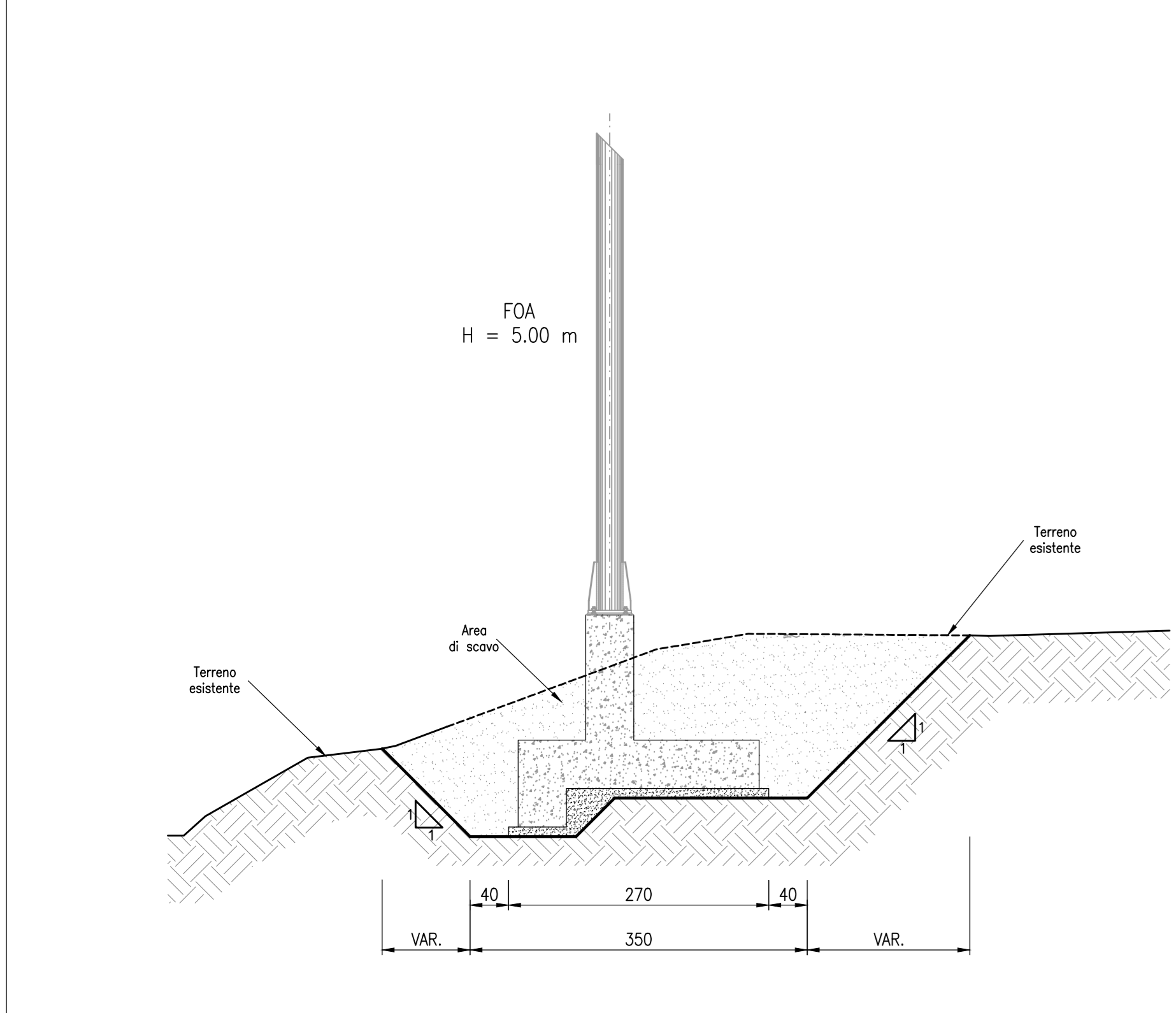
NOTE:

- LE QUOTE LINEARI SONO ESPRESSE IN CENTIMETRI SALVO DOVE ESPRESSAMENTE INDICATO
- LE QUOTE ANGOLARI SONO ESPRESSE IN GRADI SESSADECEMALI
- LE QUOTE PLANO-ALTIMETRICHE SONO APPROSSIMATE AL CENTIMETRO

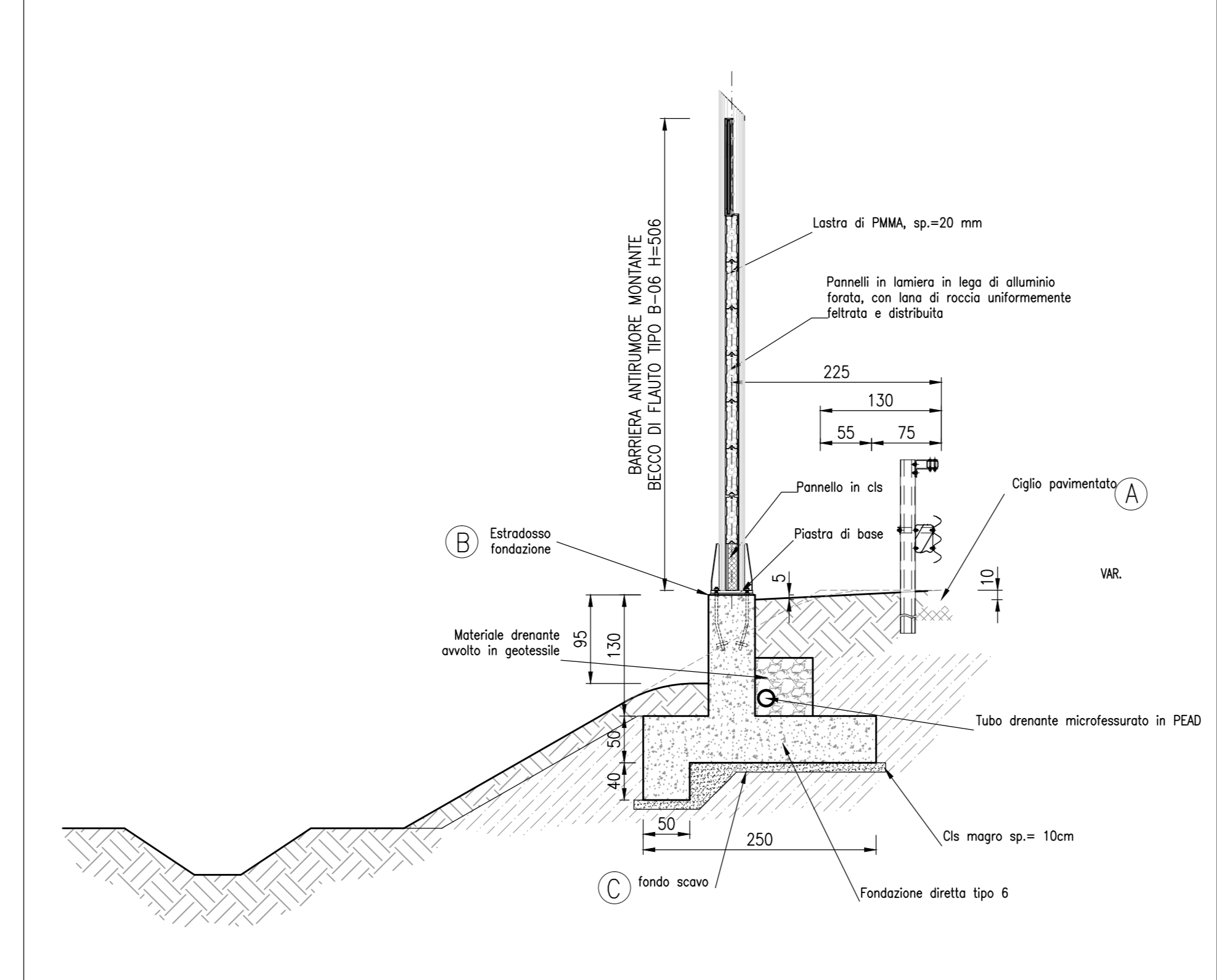
NOTE GENERALI:

- DURANTE I LAVORI SI DEVONO ATTUARE TUTTE LE MISURE UTILI A GARANTIRE LA SICUREZZA DELLE MAESTRANZE E DEL TRAFFICO
- PER I DETTAGLI COSTRUTTIVI DELLE FOA FARE RIFERIMENTO ALLE TAVOLE TIPOLOGICHE SPECIFICHE
- PER CARPENTERIA, ARMATURA E MATERIALI DELLE FOA FARE RIFERIMENTO ALLE TAVOLE TIPOLOGICHE SPECIFICHE

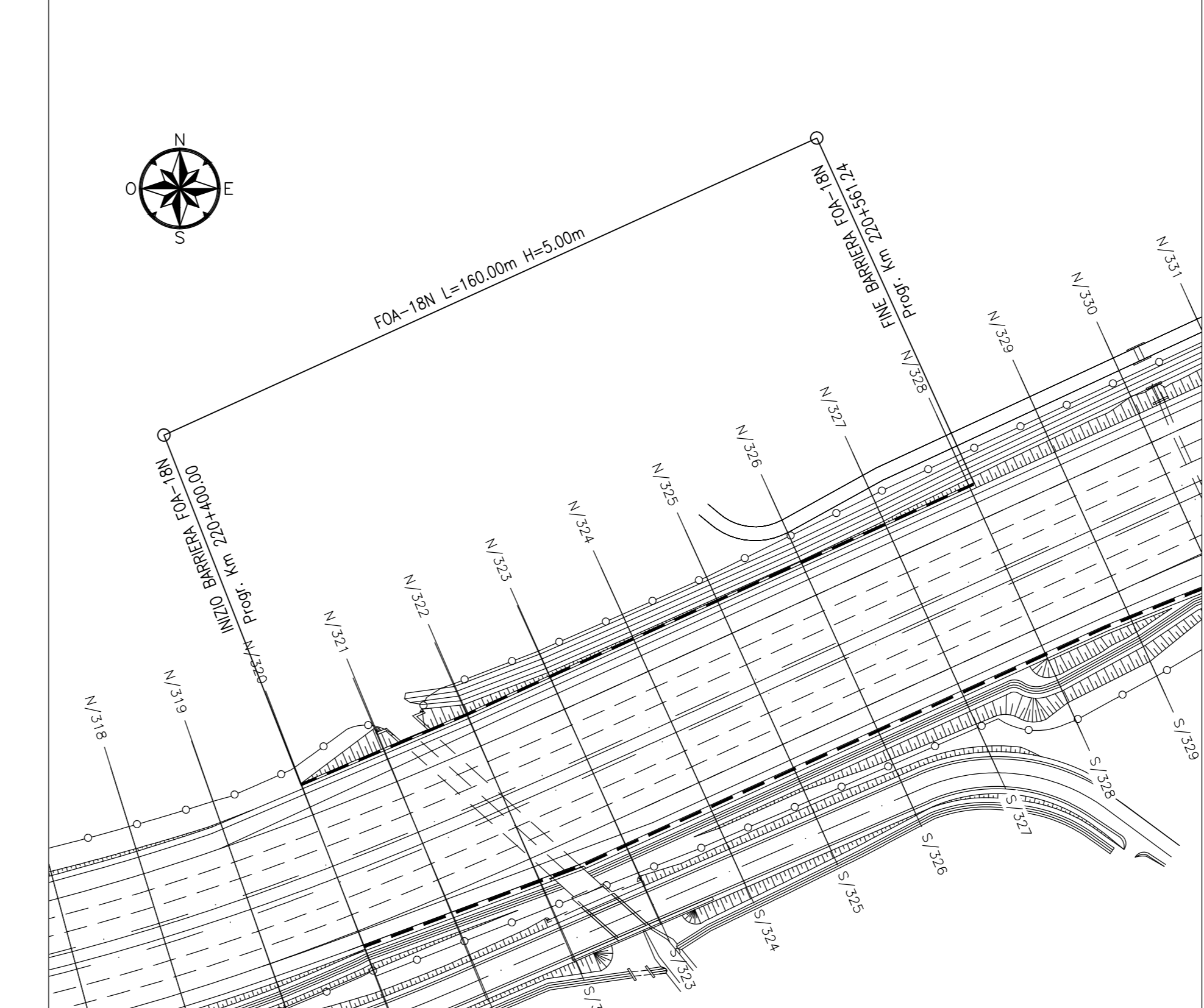
SEZIONE TIPOLOGICA DI SCAVO Scala 1:50



SEZIONE A-A TIPOLOGICA Scala 1:50



STRALCIO PLANIMETRICO Scala 1:1000



autostrade per l'italia

AUTOSTRADA (A14) : BOLOGNA-BARI-TARANTO

AMPLIAMENTO ALLA TERZA CORSIA DEL TRATTO RIMINI NORD-PEDASO

TRATTO: ANCONA NORD - ANCONA SUD

PROGETTO ESECUTIVO

AU - CORPO AUTOSTRADALE

OPERE COMPLEMENTARI - BARRIERE ANTIFONICHE

FOA18N L = 160m H = 5m

Stralcio planimetrico, planimetria, pianta scavi e sezione tipologica

Impresa di costruzioni Ghella	A.T.I. Progettazione SIMS	Mandatari sepi	STUDIO	STUDIO
RAPPRESENTANTE ATTIVITA' PROGETTAZIONE Ing. Paolo Guichio	IL PROGETTISTA Ing. Marco Meneguzzi	DIRETTORE TECNICO Ing. Marco Meneguzzi		
REVISOR F018	PROGETTO 11/14/2011	FILE GTA1571	DATA MRO 2011	INTEGRATORE PRESTAZIONI SPECIALISTICHE Ing. Paolo Mozzali
RAPPRESENTANTE ESECUZIONE LAVORI Ing. Luigi Pellegrini	REDAZIONE MRO 2011	VERIFICA MRO 2011	APPROVAZIONE MRO 2011	

VISTO DELLA COMMITTEE

autostrade per l'italia