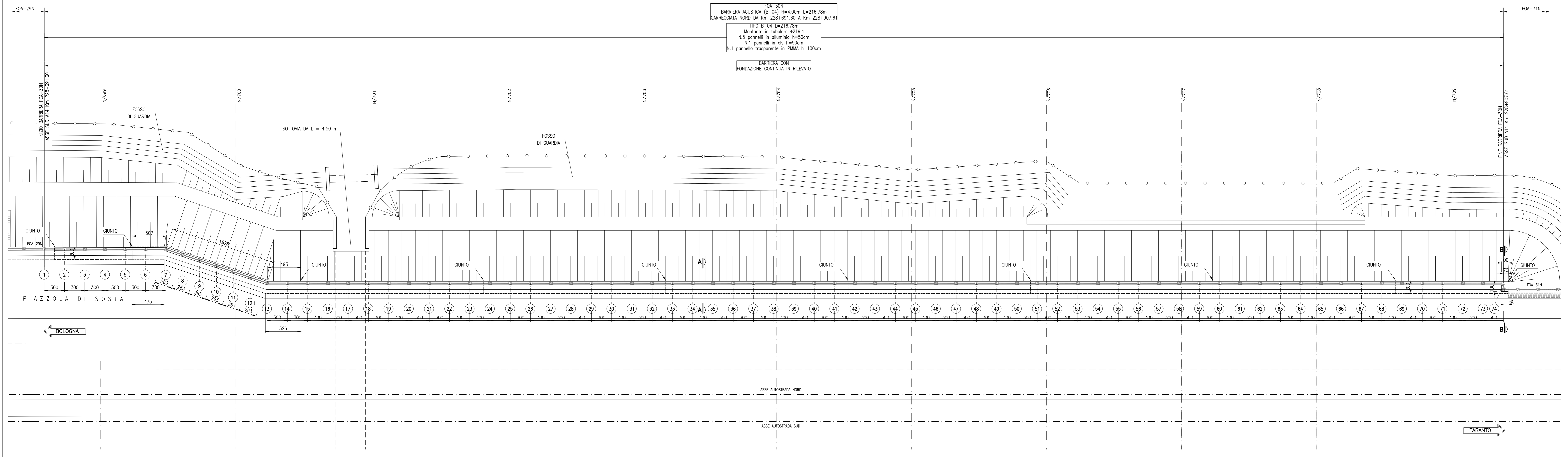


PLANIMETRIA Scala 1:200

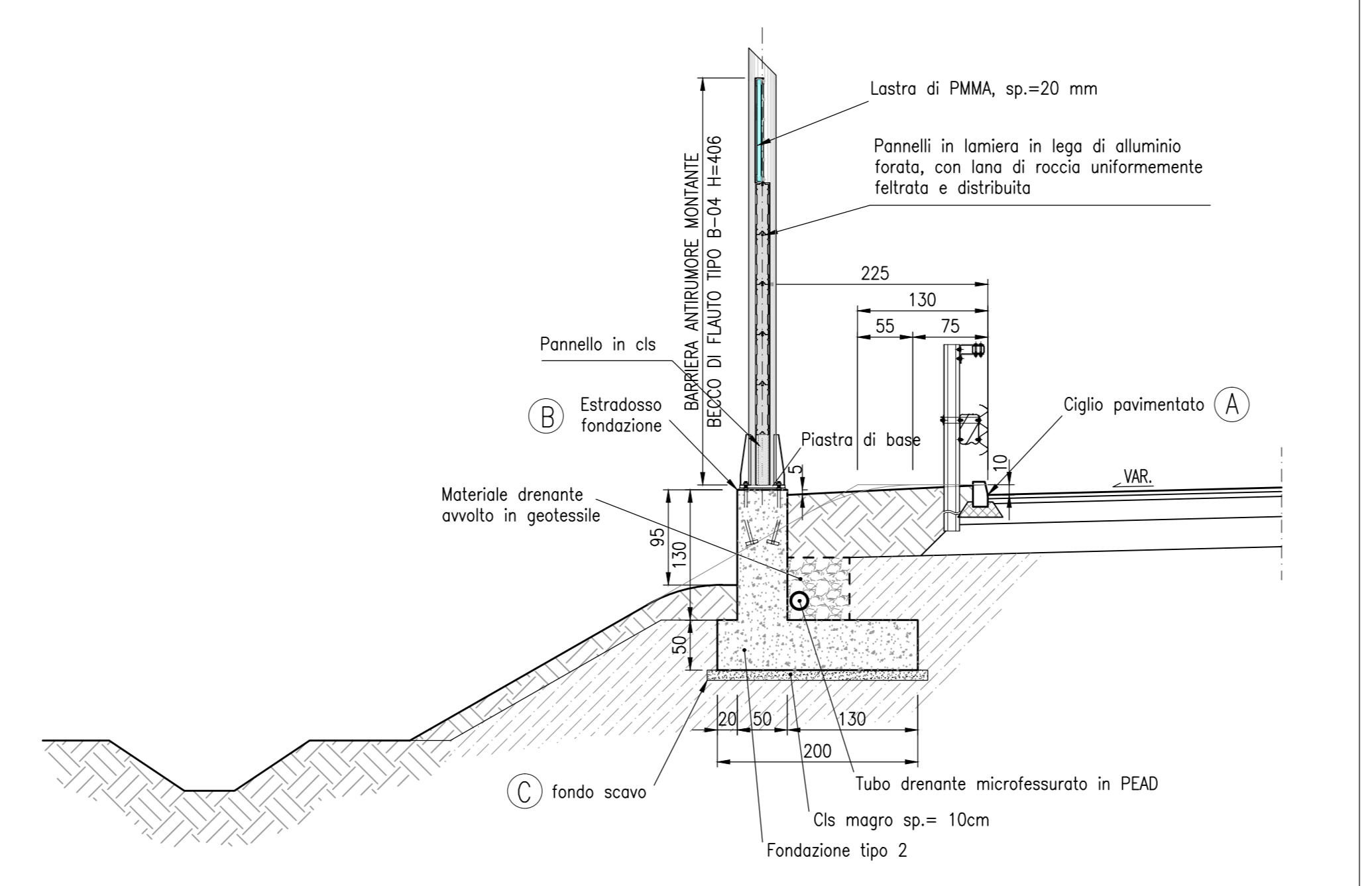


FOA-30N
BARRIERA ACUSTICA (B-04) H=4.00m L=216.78m
CARREGGIATA NORD DA Km. 228+499.67 a Km. 228+907.61
TIPO B-04 L=216.78m
Montante in tubolare #219.1
N.5 pannelli in alluminio h=50cm
N.1 pannello in cls h=50cm
N.1 pannello trasparente in PMMA h=100cm
BARRIERA CON
FONDAZIONE CONTINUA IN RILEVATO

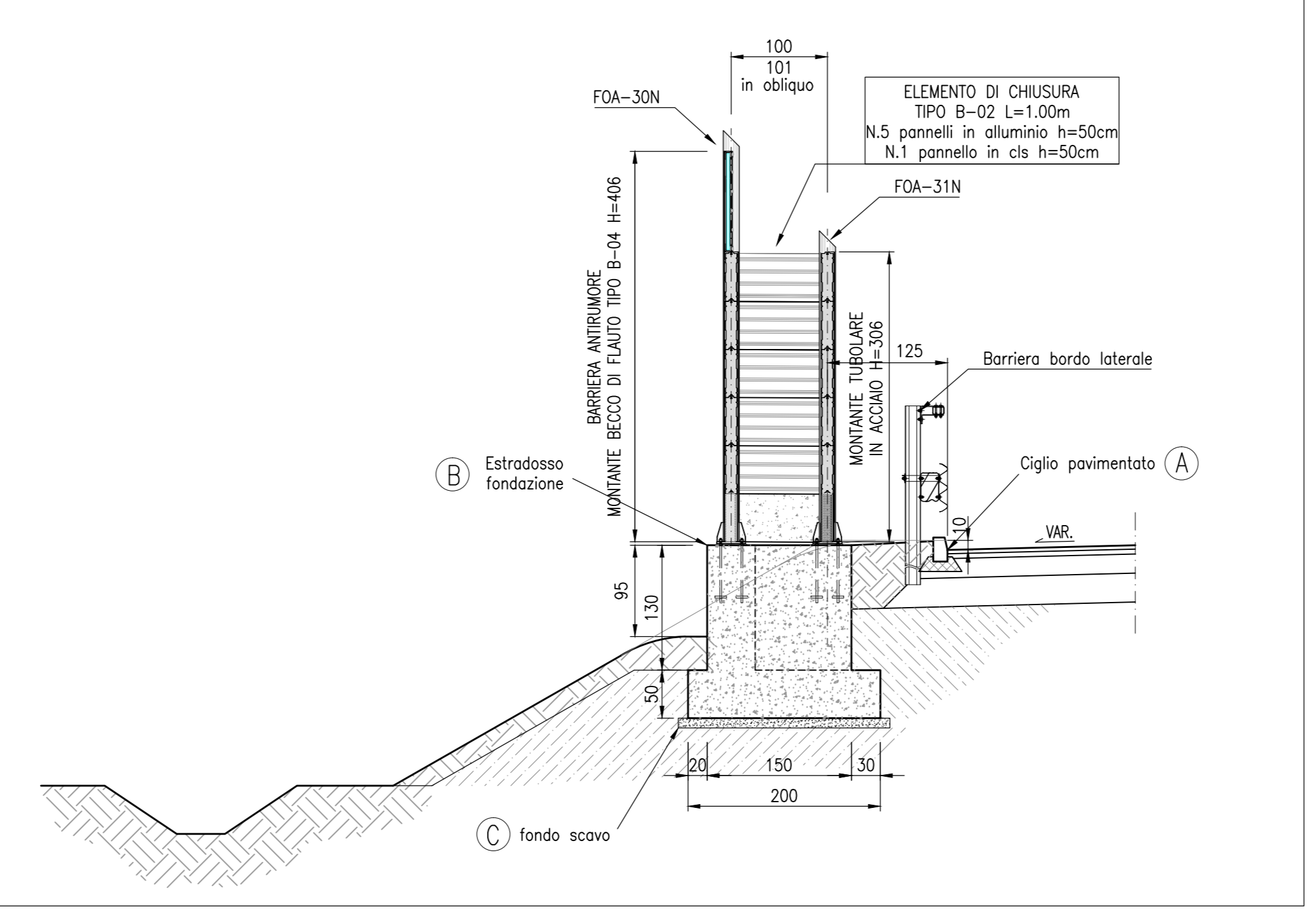
POSIZIONE DEI MONTANTI - FOA-30N

MONTANTE N°	COORDINATE	
	X [m]	Y [m]
1	2398647.71	4821164.41
7	2398663.47	4821155.73
13	2398674.22	4821144.15
74	2398834.77	4821056.33

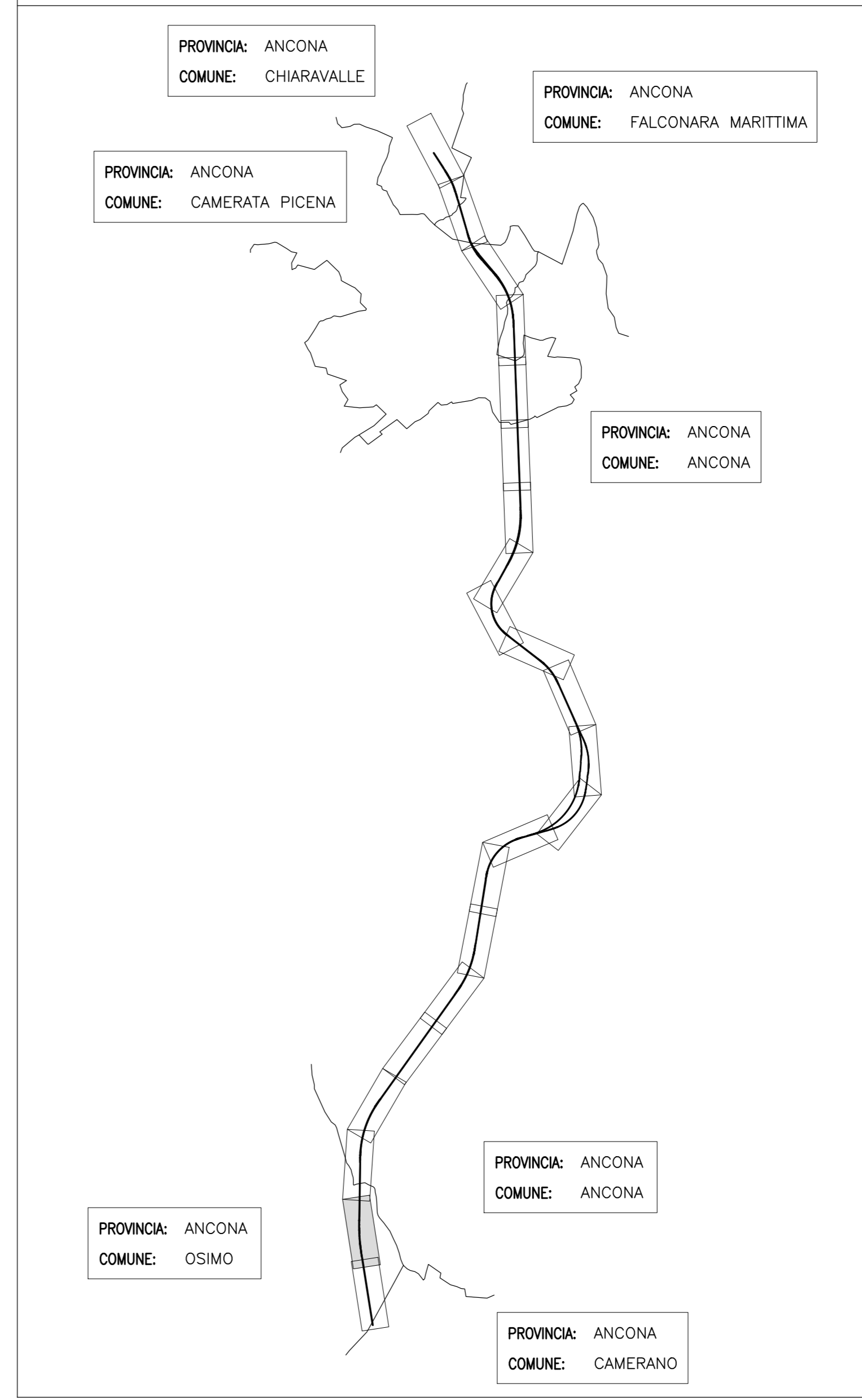
SEZIONE A-A TIPOLOGICA Scala 1:50



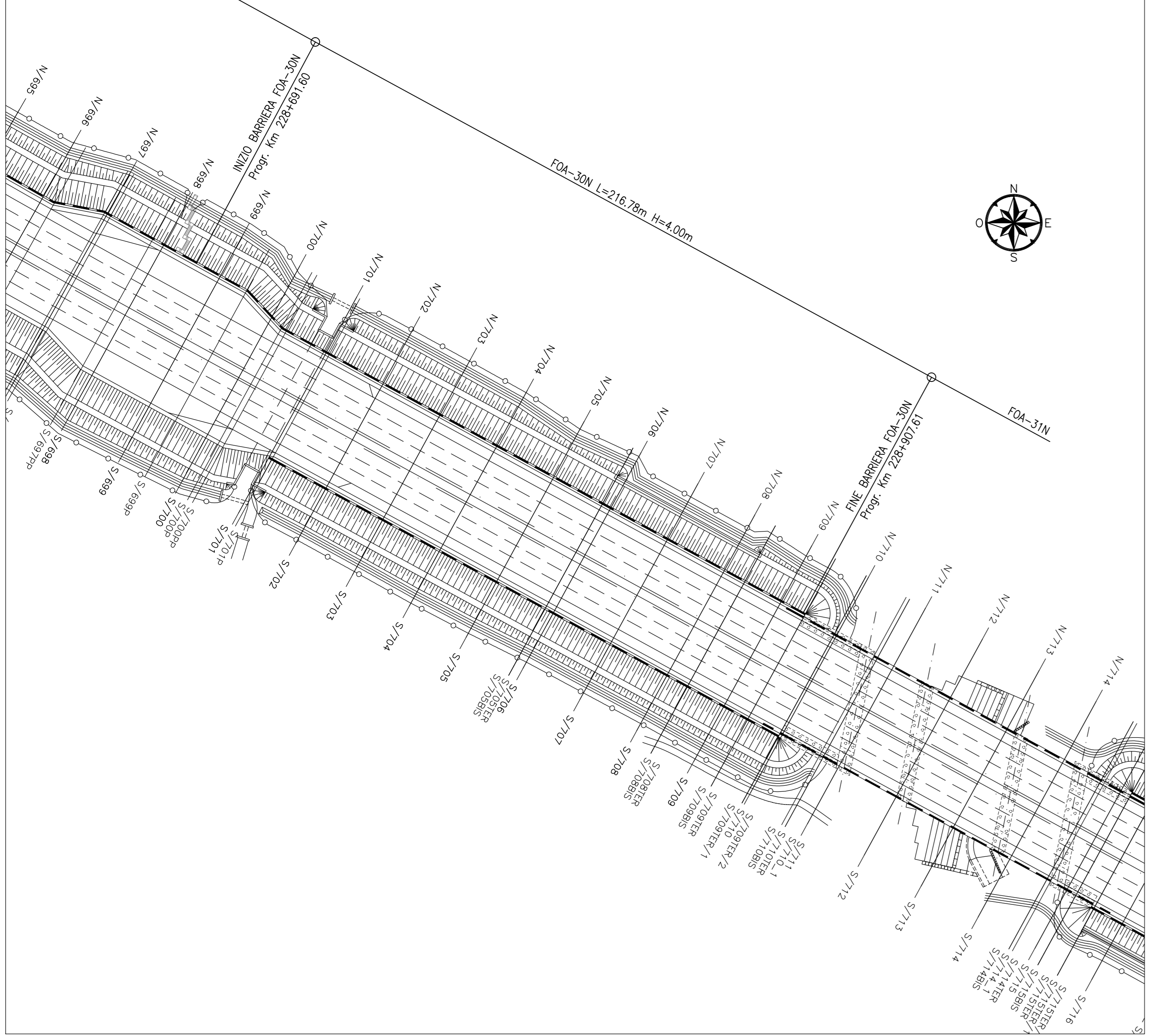
SEZIONE B-B Scala 1:50



QUADRO D'UNIONE



STRALCIO PLANIMETRICO Scala 1:1000



- NOTE:
- LE QUOTE LINEARI SONO ESPRESSE IN CENTIMETRI SALVO DOVE ESPRESSAMENTE INDICATO
 - LE QUOTE ANGOLARI SONO ESPRESSE IN GRADI SESSADECIIMALI
 - LE QUOTE PLANO-ALTIMETRICHE SONO APPROSSIMATE AL CENTIMETRO
- NOTE GENERALI:
- DURANTE I LAVORI SI DEVONO ATTUARE TUTTE LE MISURE UTILI A GARANTIRE LA SICUREZZA DELLE MAESTRANZE E DEL TRAFFICO
 - PER I DETTAGLI COSTRUTTIVI DELLE FOA FARE RIFERIMENTO ALLE TAVOLE TIPOLOGICHE SPECIFICHE
 - PER CARPENTERIA, ARMATURA E MATERIALI DELLE FOA FARE RIFERIMENTO ALLE TAVOLE TIPOLOGICHE SPECIFICHE

autostrade // per l'italia

AUTOSTRADA (A14) : BOLOGNA-BARI-TARANTO

AMPLIAMENTO ALLA TERZA CORSIA
DEL TRATTO RIMINI NORD-PEDASO

TRATTO: ANCONA NORD - ANCONA SUD
PROGETTO ESECUTIVO

AU - CORPO AUTOSTRADALE

OPERE COMPLEMENTARI - BARRIERE ANTIFONICHE
FOA30N L = 216.78m H = 4m

Stralcio planimetrico, planimetria e sezioni tipologiche

Impresa di costruzioni: Ghella, S.M.S., sepi, Studio M. S. S. S.

A.T.I. Progettazione: Mandatori

RAPPRESENTANTE ATTIVITA' PROGETTAZIONE: Ing. Paolo Cuchino

IL PROGETTISTA: Ing. Marco Meneguzzi

DIRETTORE TECNICO: Ing. Marco Meneguzzi

PROGETTO: F030

DATA: MARZO 2011

INTEGRATORE PRESTAZIONI SPECIALISTICHE: Ing. Paolo Mozzoli

RAPPRESENTANTE ESECUZIONE LAVORI: Ing. Luigi Pellegrini

REDAZIONE: Ing. Luigi Pellegrini

VERIFICATO: Ing. Luigi Pellegrini

APPROVATO: Ing. Luigi Pellegrini

Nome file: G1A1621.dwg

VISTO DELLA COMMITTEE

autostrade // per l'italia