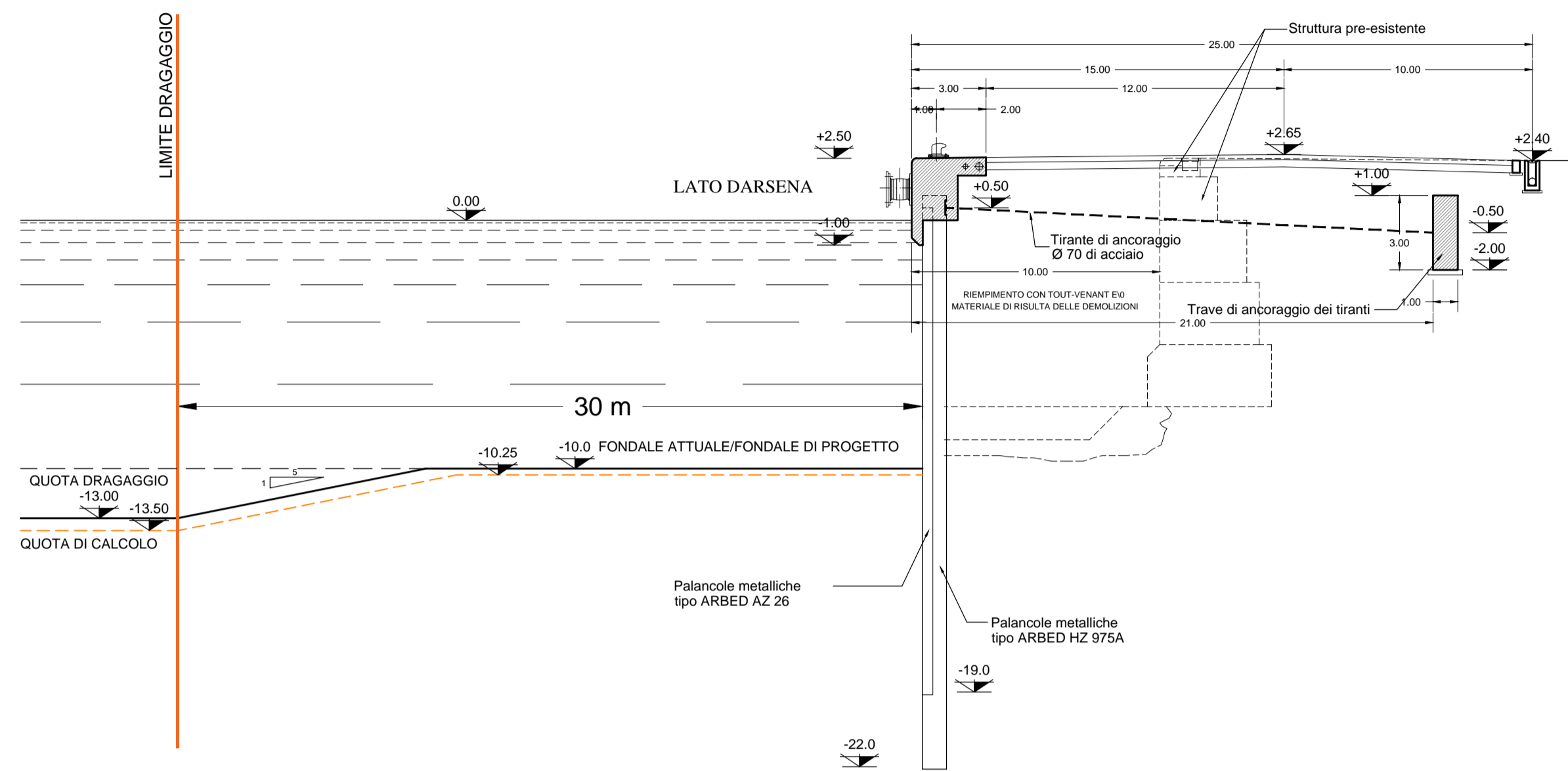
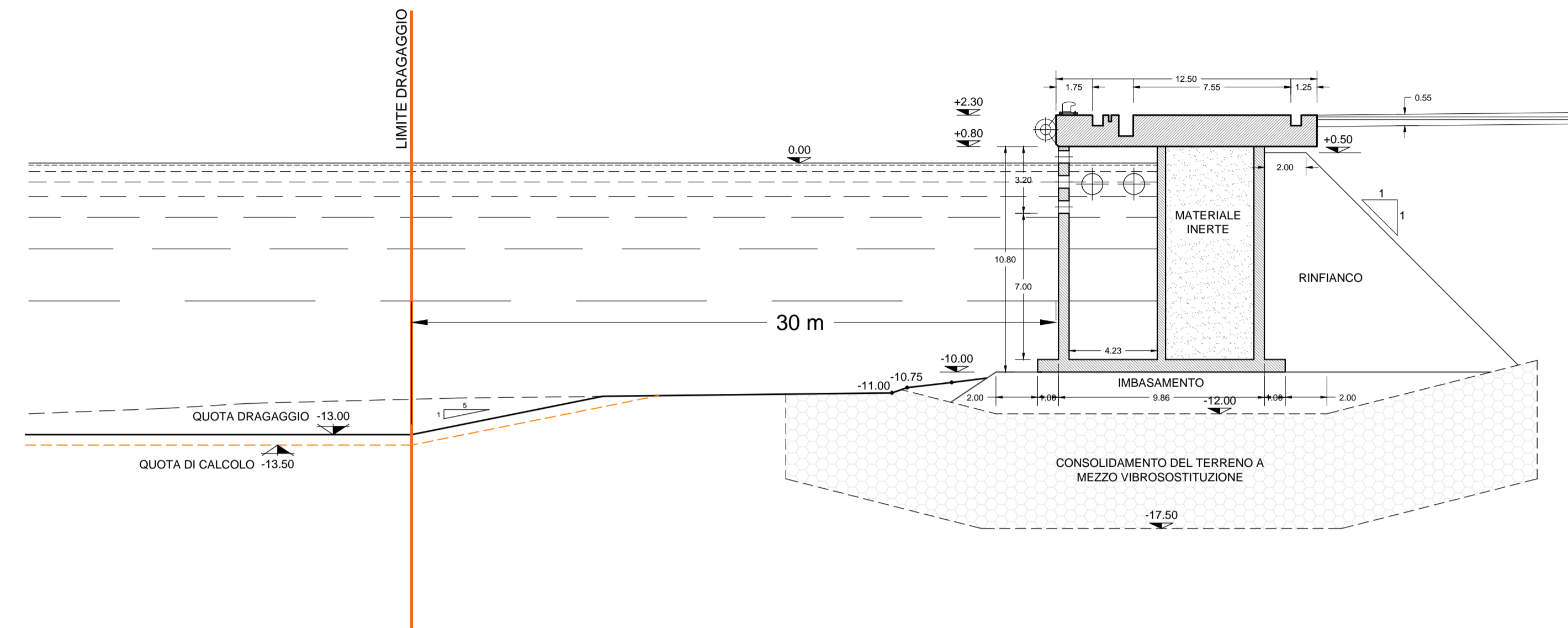


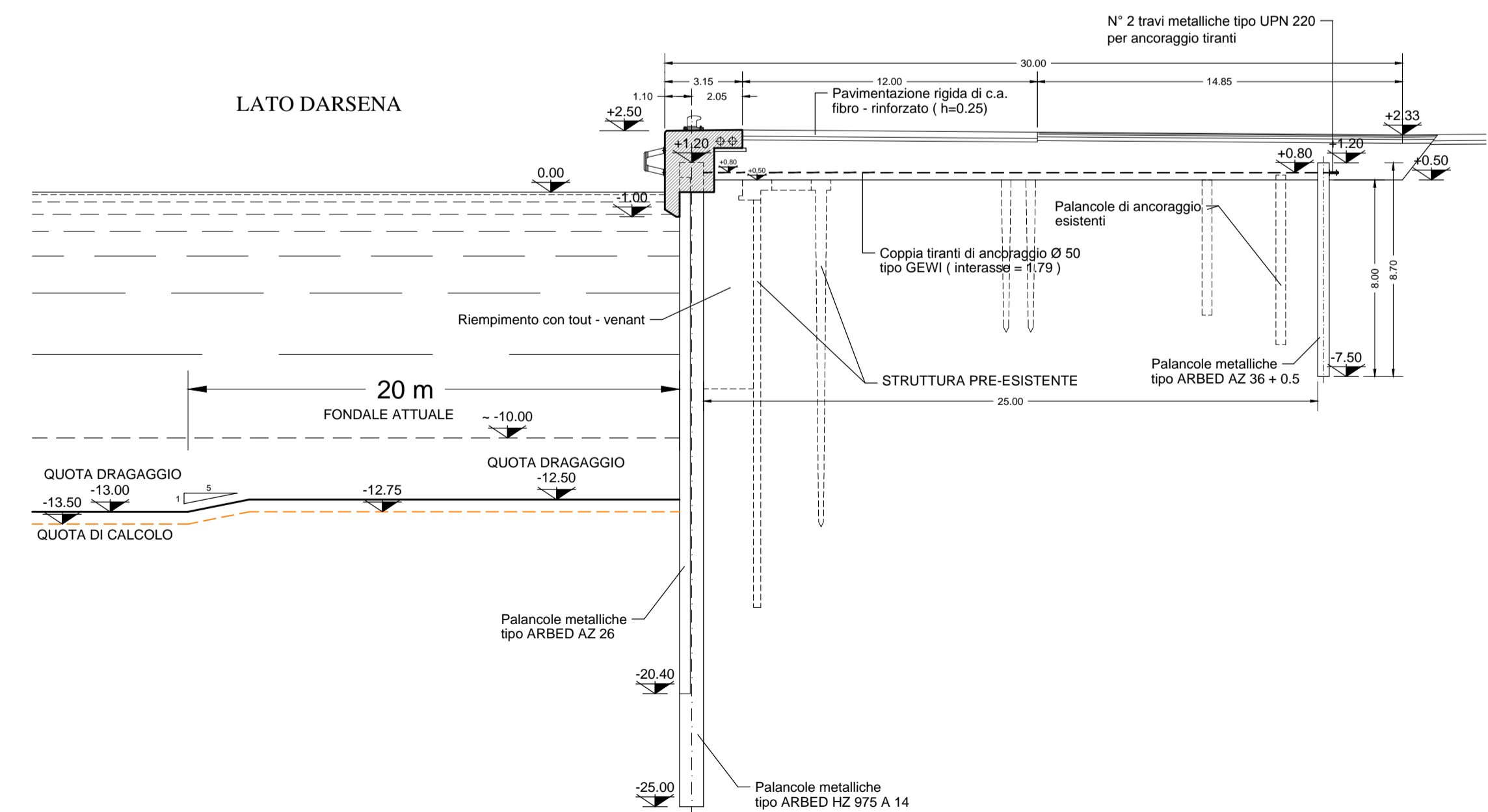
BANCHINA BUSCAIOL
SEZIONE F-F
Scala 1:200



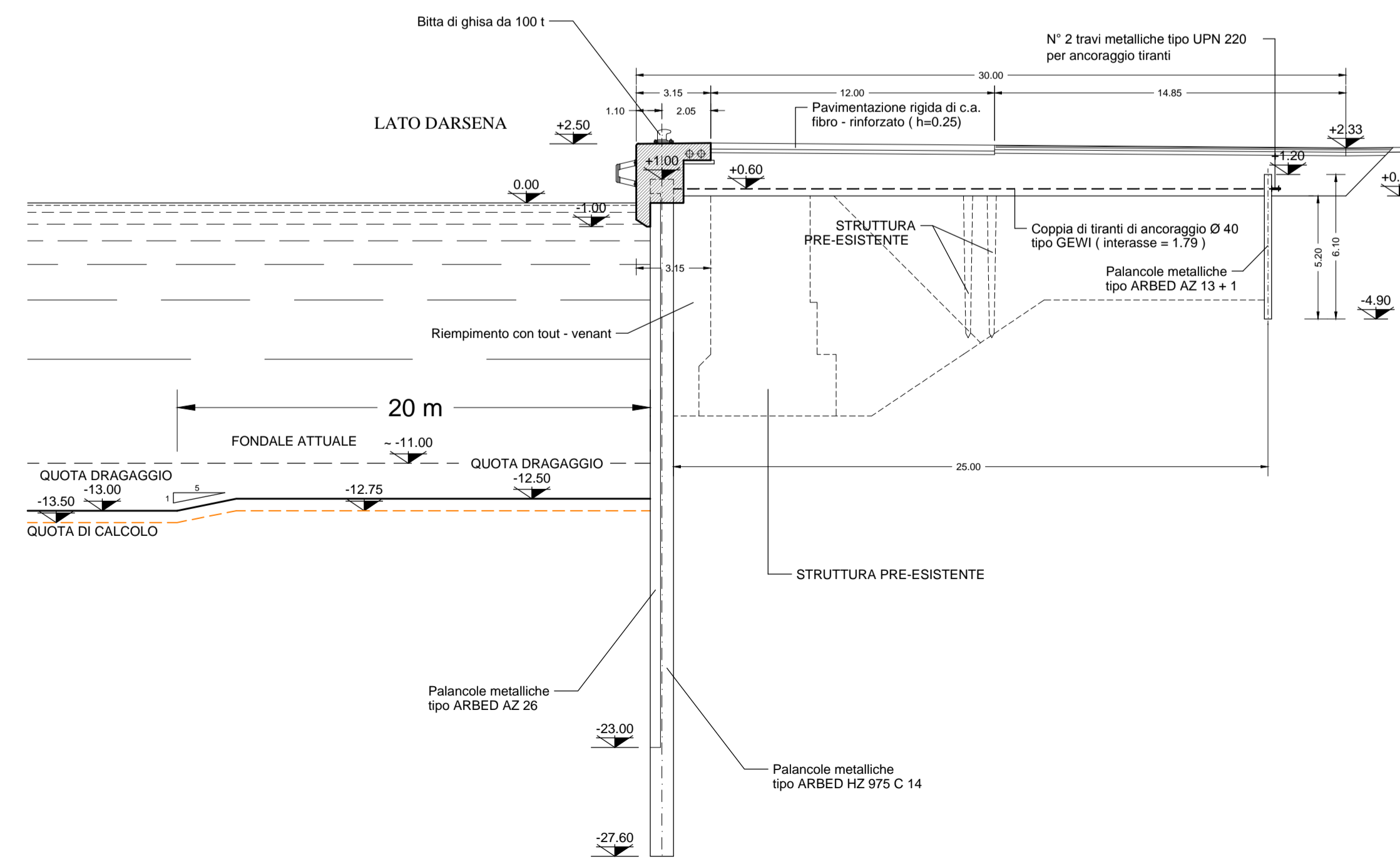
BANCHINA TALIERCIO
SEZIONE G-G
Scala 1:200



BANCHINA FIORILLO
SEZIONE D-D
Scala 1:200



BANCHINA FIORILLO
SEZIONE E-E
Scala 1:200



**AUTORITA' PORTUALE DI
MARINA DI CARRARA**

PORTO DI MARINA DI CARRARA

**VERIFICA DI STABILITA' DELLE TESTATE DELLE OPERE
FORANEE E DELLE BANCHINE AI FINI DEL DRAGAGGIO
DEL BACINO PORTUALE E DEL PASSO D'ACCESSO AL
PORTO DI MARINA DI CARRARA E RELATIVO
APPROFONDIMENTO DEI FONDALE**

Titolo elaborato : **SEZIONE TIPO - Tav. 2 di 3**

Scala: 1:200 **1 5 0 0 3 C T 0 0 3 - 1 S E Z**

Committente: **AUTORITA' PORTUALE
MARINA DI CARRARA**

MODIMAR
Via Monte Zabio 40
00195 ROMA

Dott. Ing. Fabio CAPOZZI
Dott. Ing. Paolo CONTINI

10/06/2015	1	EMISSIONE	Perotta	Capozzi	Contini
29/05/2015	0	EMISSIONE PER COMMENTI	Perotta	Contini	Contini

Rif. Dis. Data Rev. DESCRIZIONE Disegnato: Controllato: Validato:

Dimensioni foglio: **A1**

Visto del Committente: