

AUTORITA' PORTUALE DI  
MARINA DI CARRARA

PORTO DI MARINA DI CARRARA

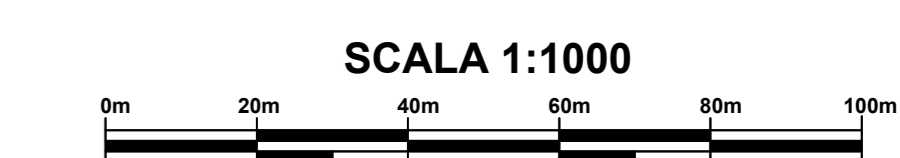
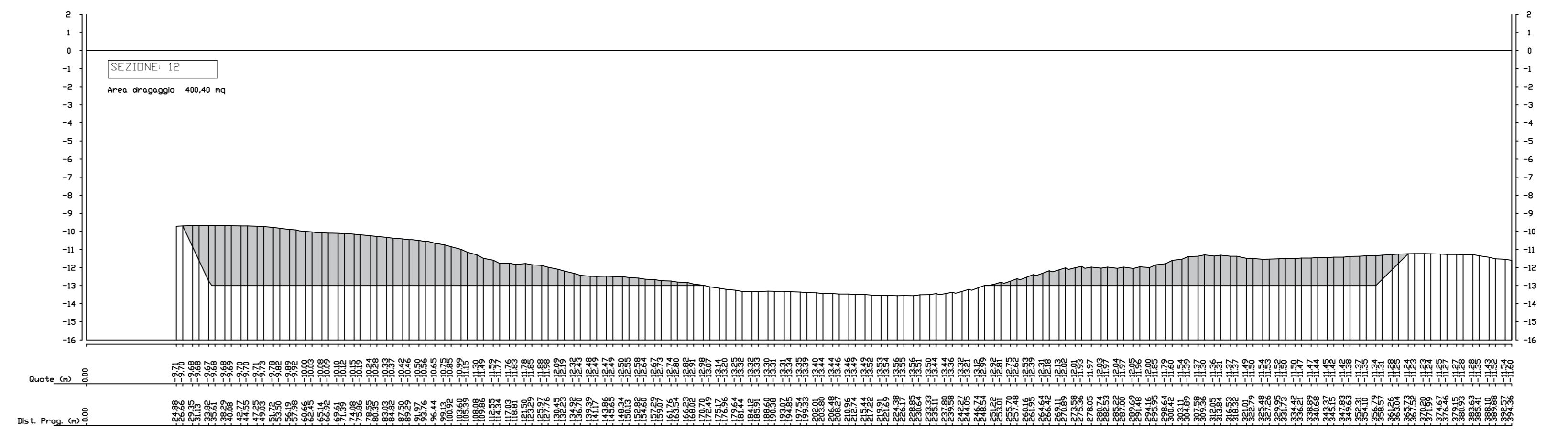
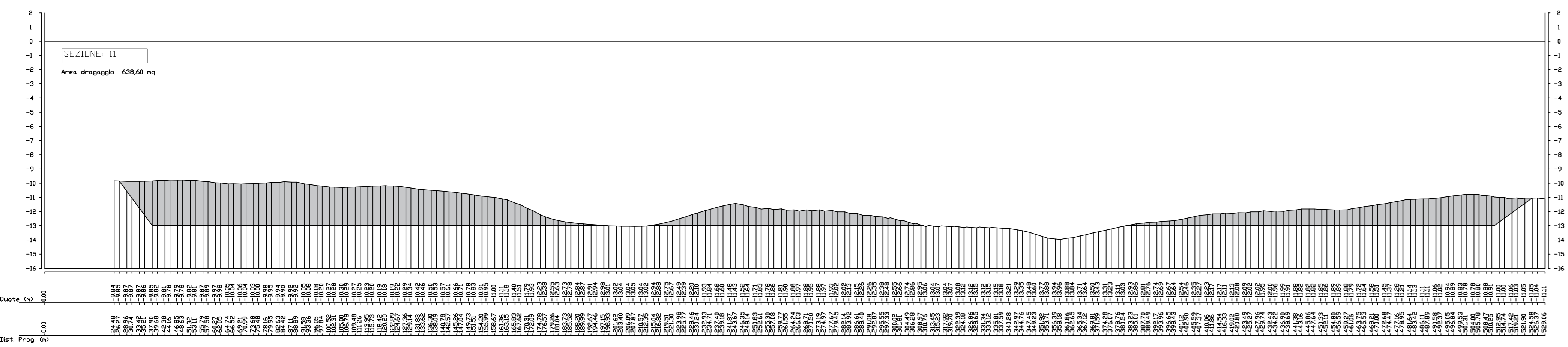
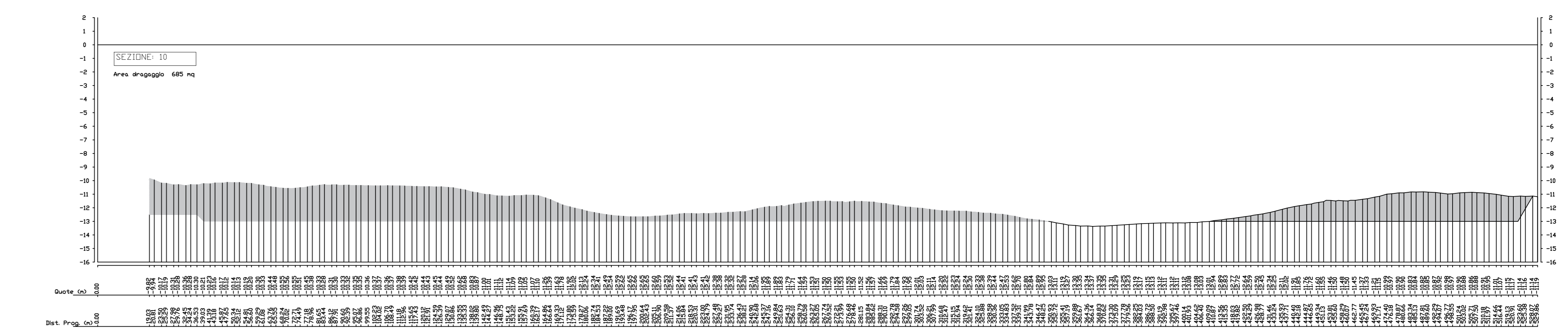
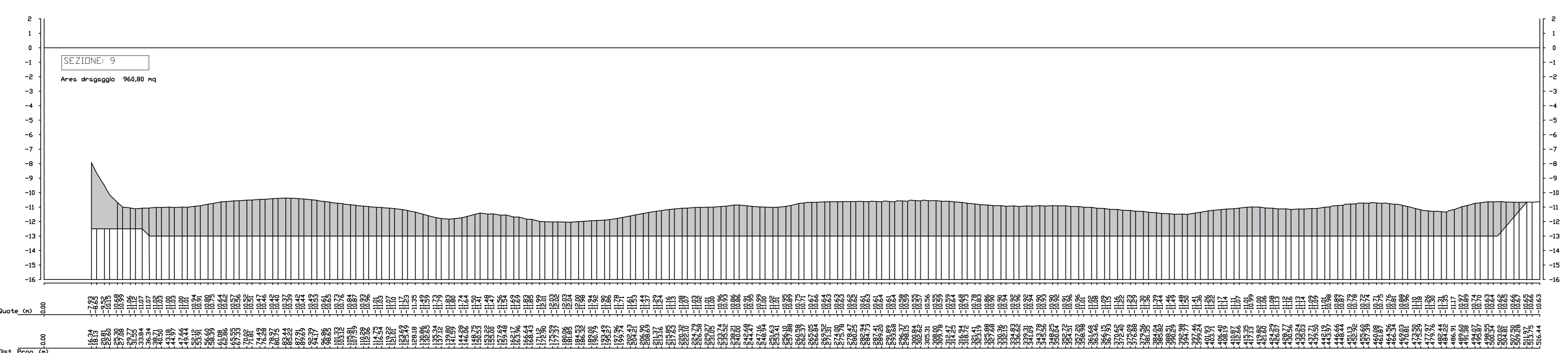
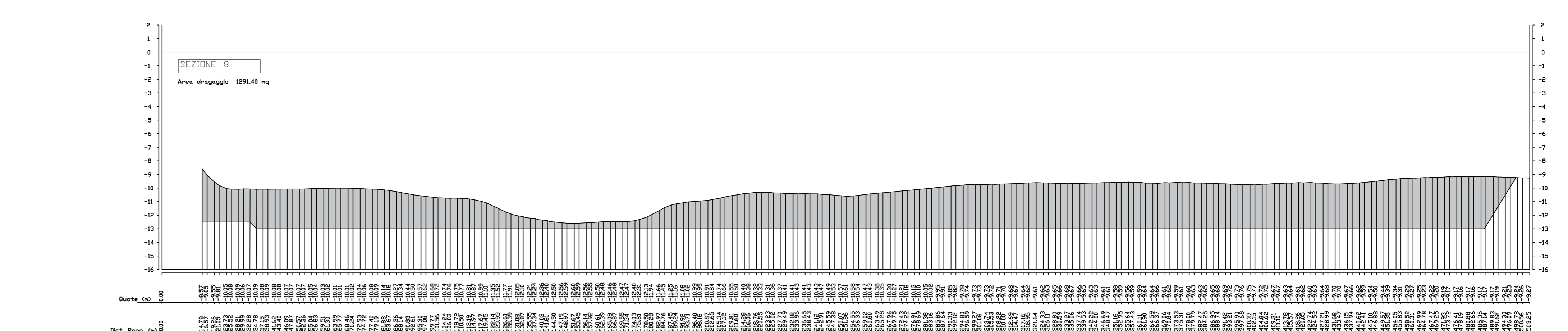
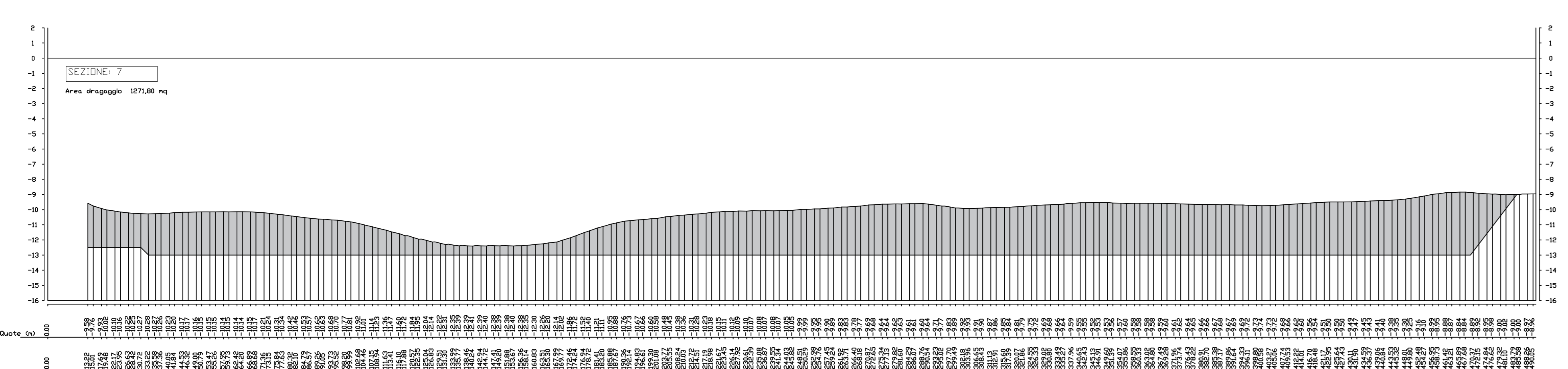
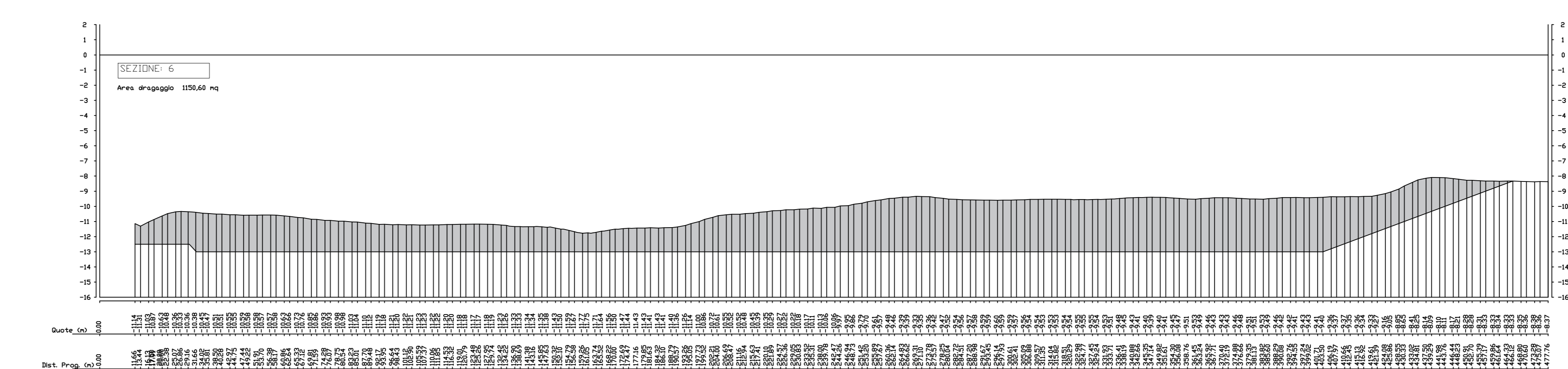
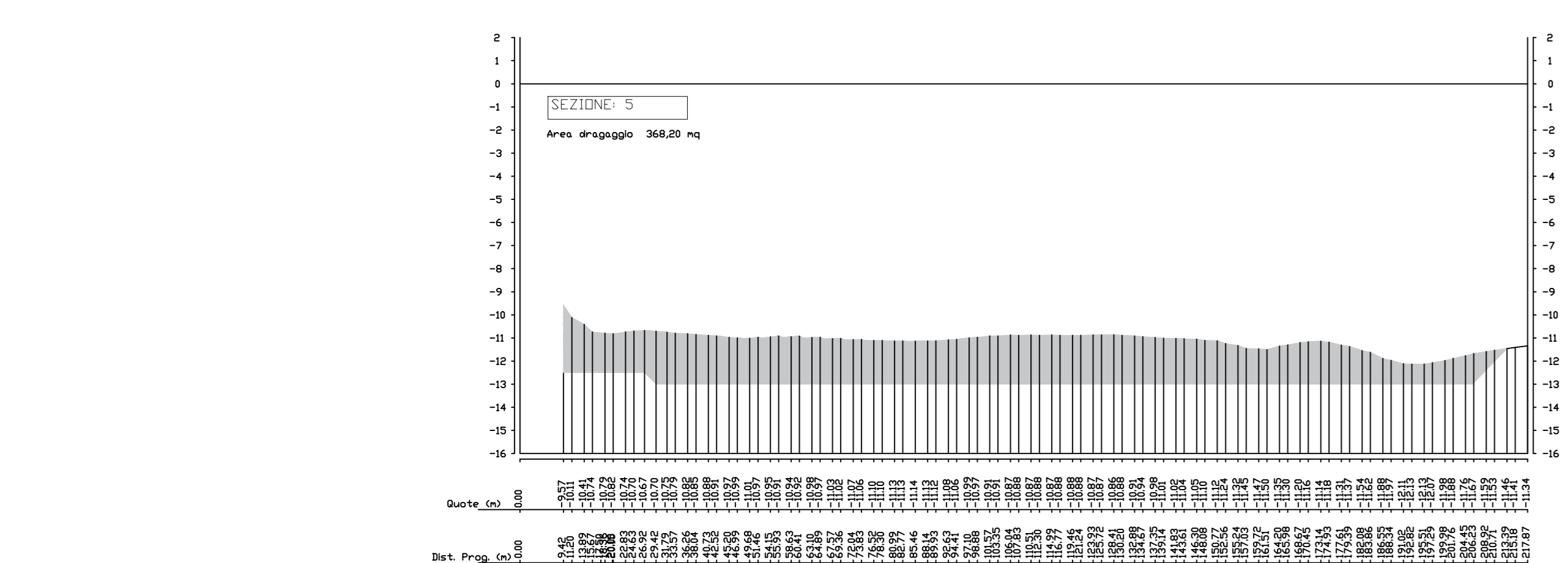
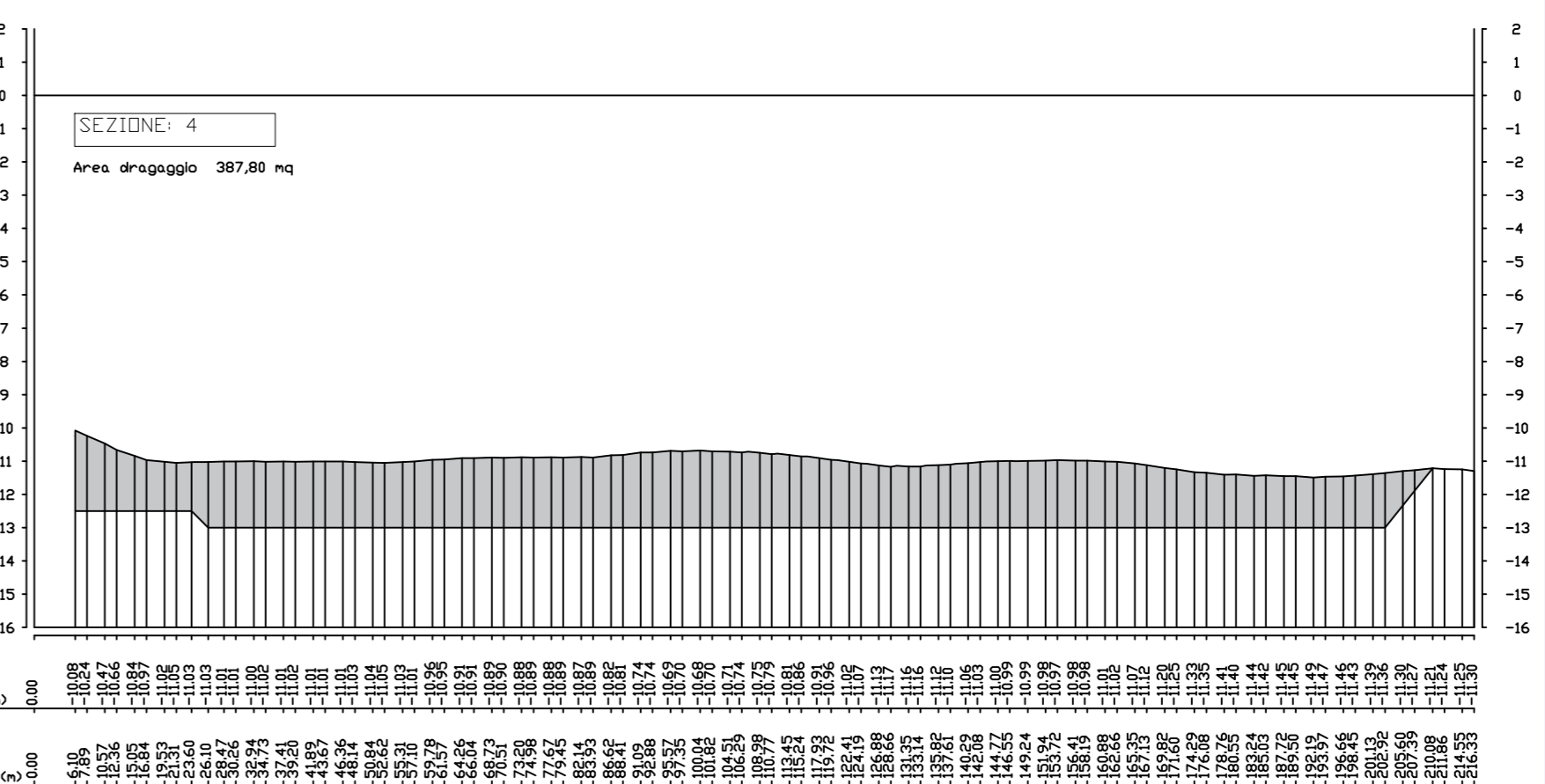
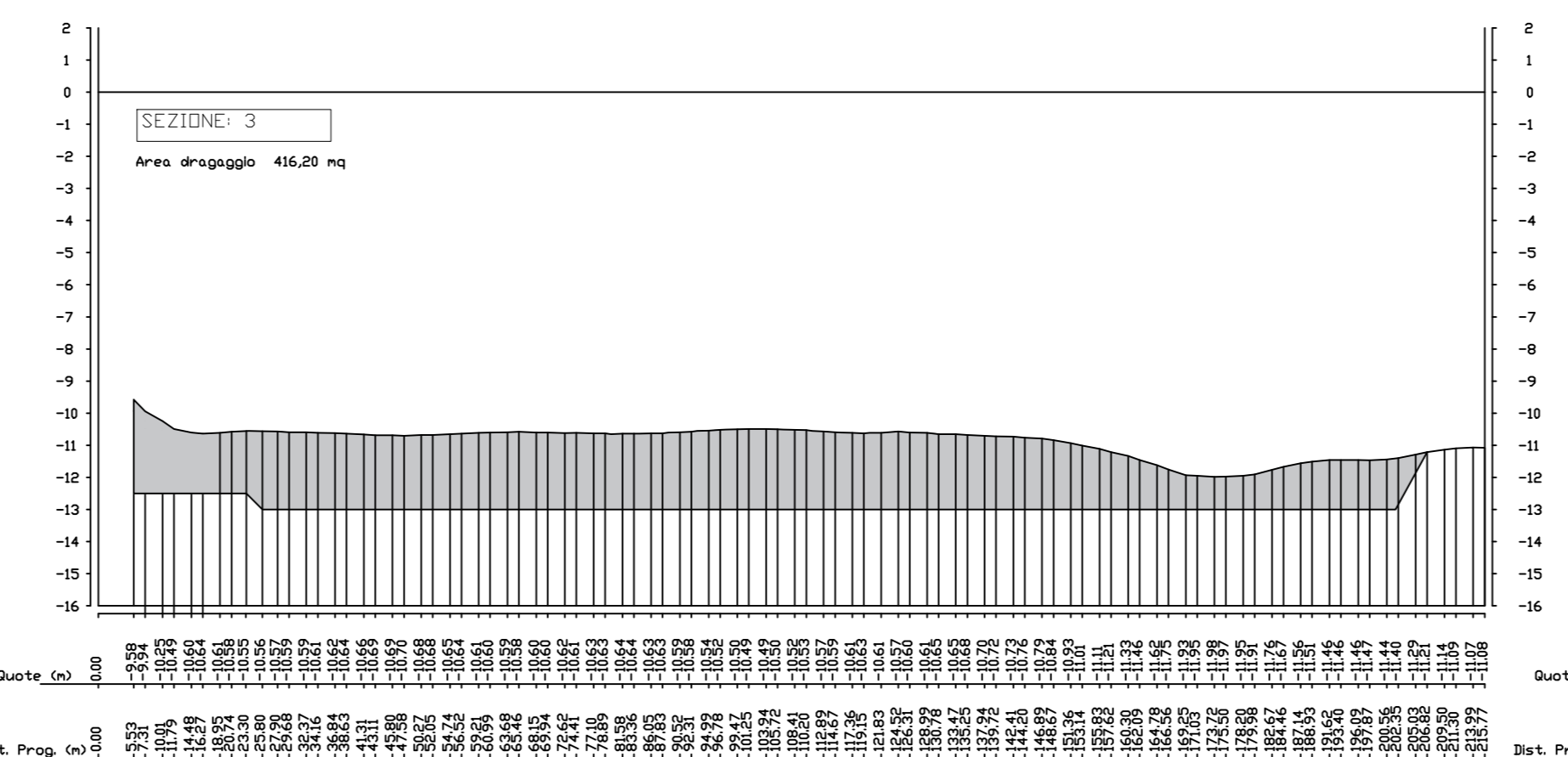
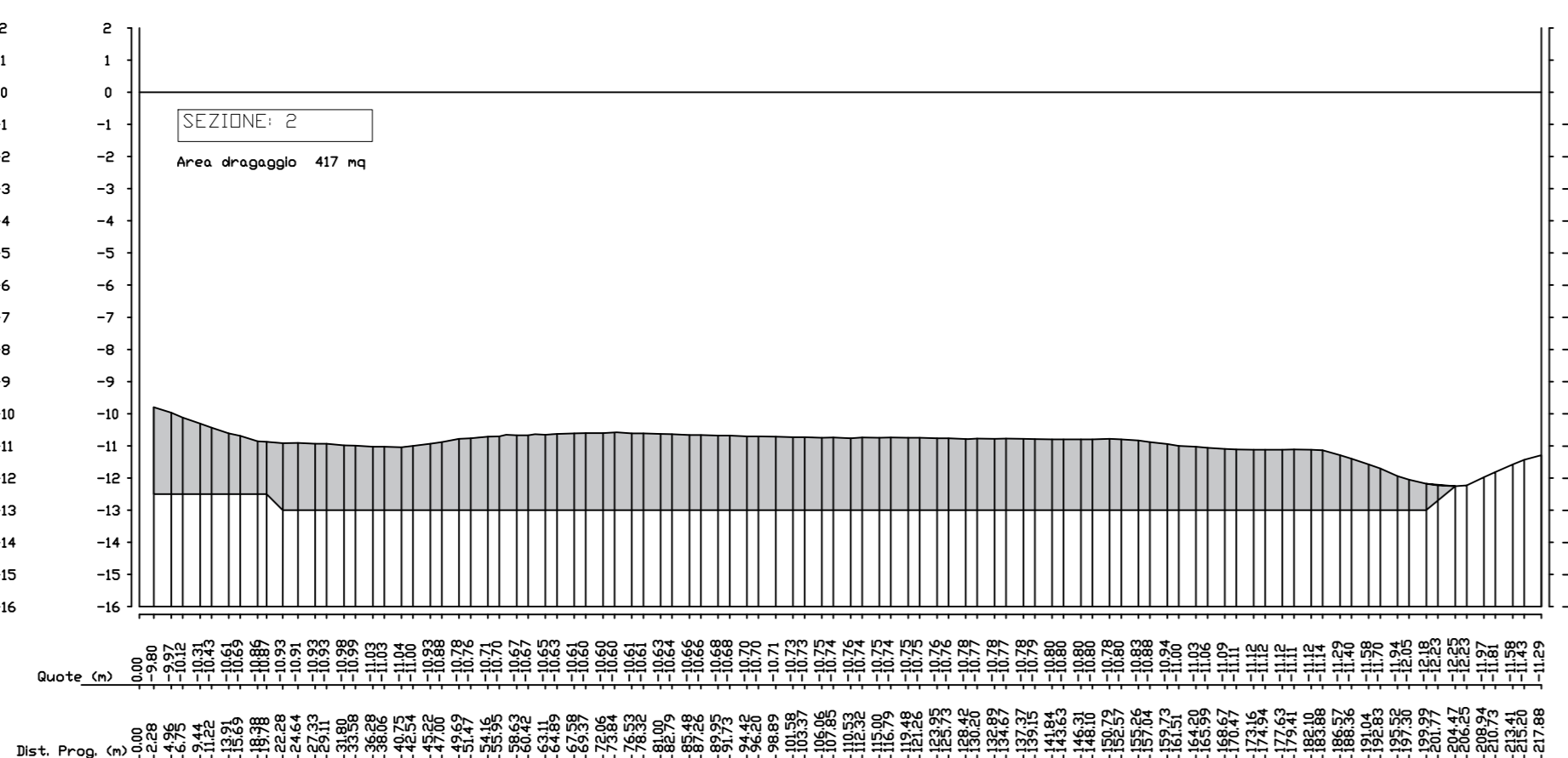
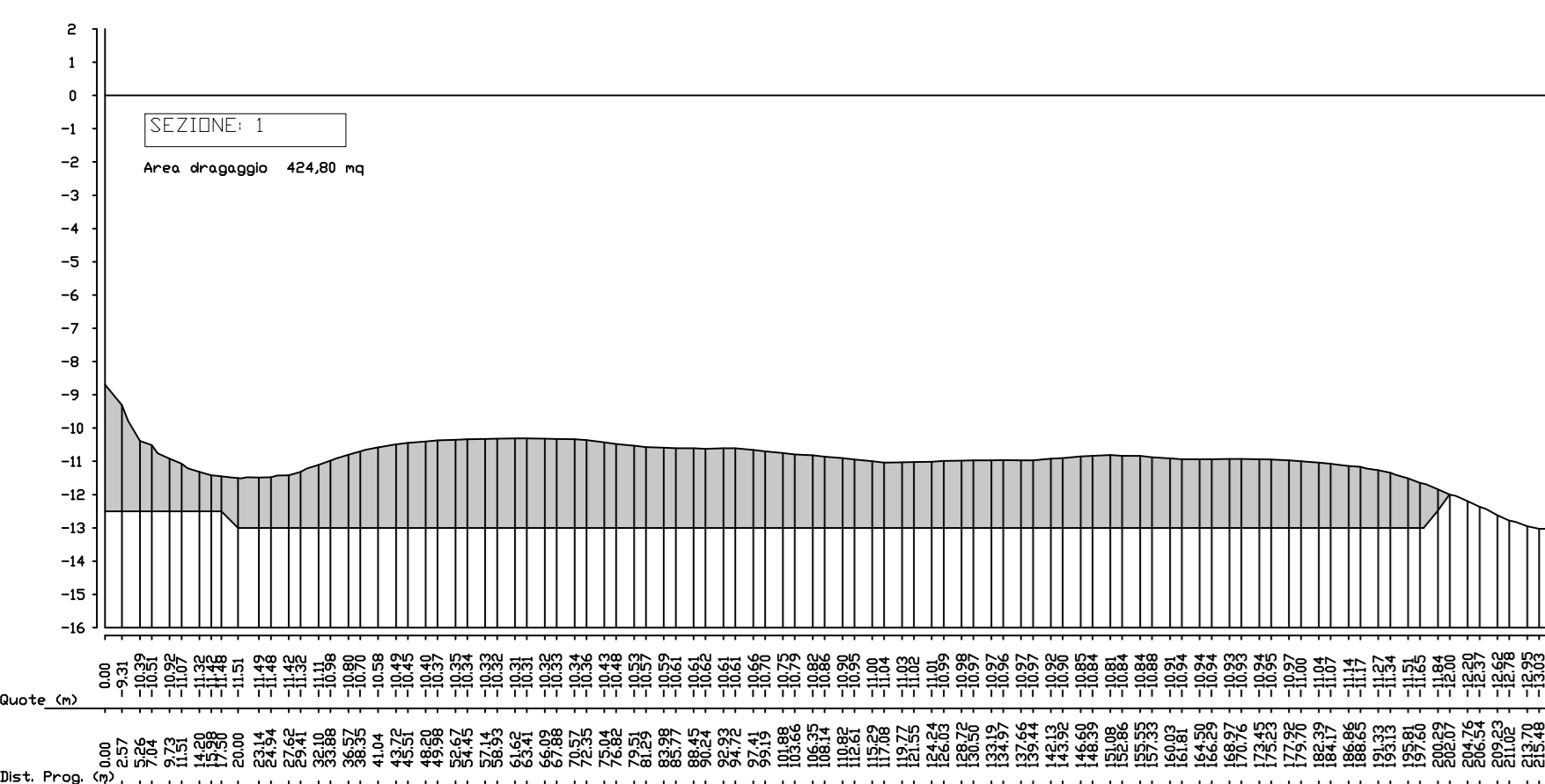
DRAGAGGIO DEL BACINO PORTUALE E DEL CANALE  
DI ACCESSO AL PORTO DI MARINA DI CARRARA  
E RELATIVO APPROFONDIMENTO DEI FONDALI  
E GESTIONE DEL MATERIALE DRAGATO

PROGETTO DEFINITIVO

RESPONSABILE DEL PROCEDIMENTO:	Geom. Federico FILESI Autorità Portuale di Marina di Carrara
PROGETTISTA:	Ing. Ivano MELITO Autorità Portuale di Marina di Carrara
COLLABORATORE:	Geom. Domenico CIAVARELLA Autorità Portuale di Marina di Carrara
DISEGNATORE:	Geom. Stefano LAZZARINI Autorità Portuale di Marina di Carrara

Revisione	Data	Descrizione modifica
0	Luglio 2015	

Data:	Numero elaborato:	Titolo elaborato:
Luglio 2015	<b>T7-1</b>	SEZIONI DALLA N.1 ALLA N.12
Scala:		
1:1000		



Scala H 1:1000  
Scala V 1:200  
H/V 1:5  
Quote riferite al l.m.m.