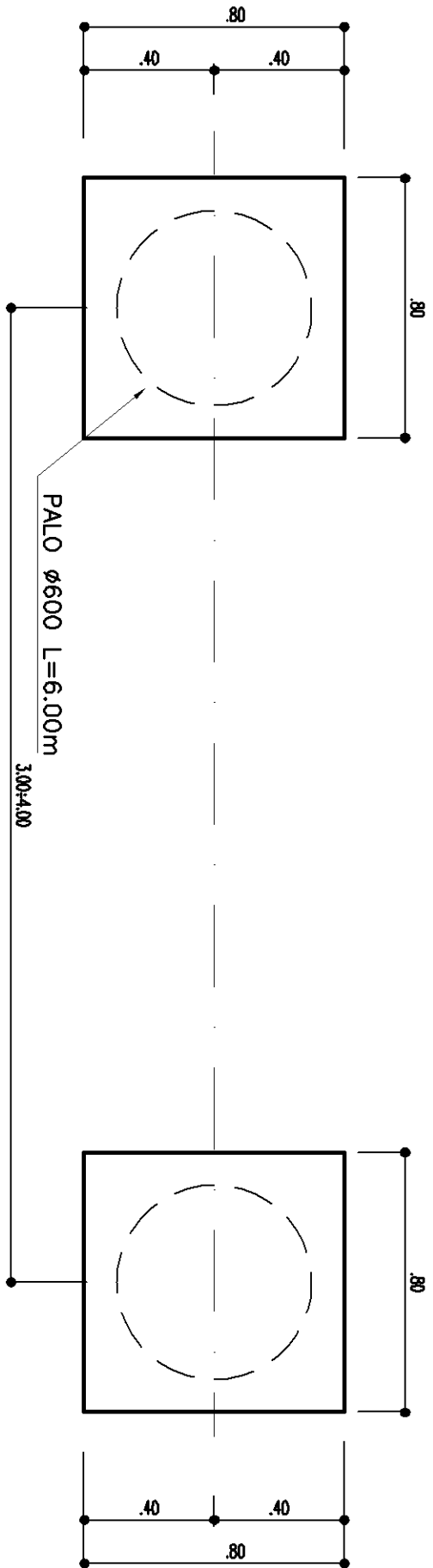


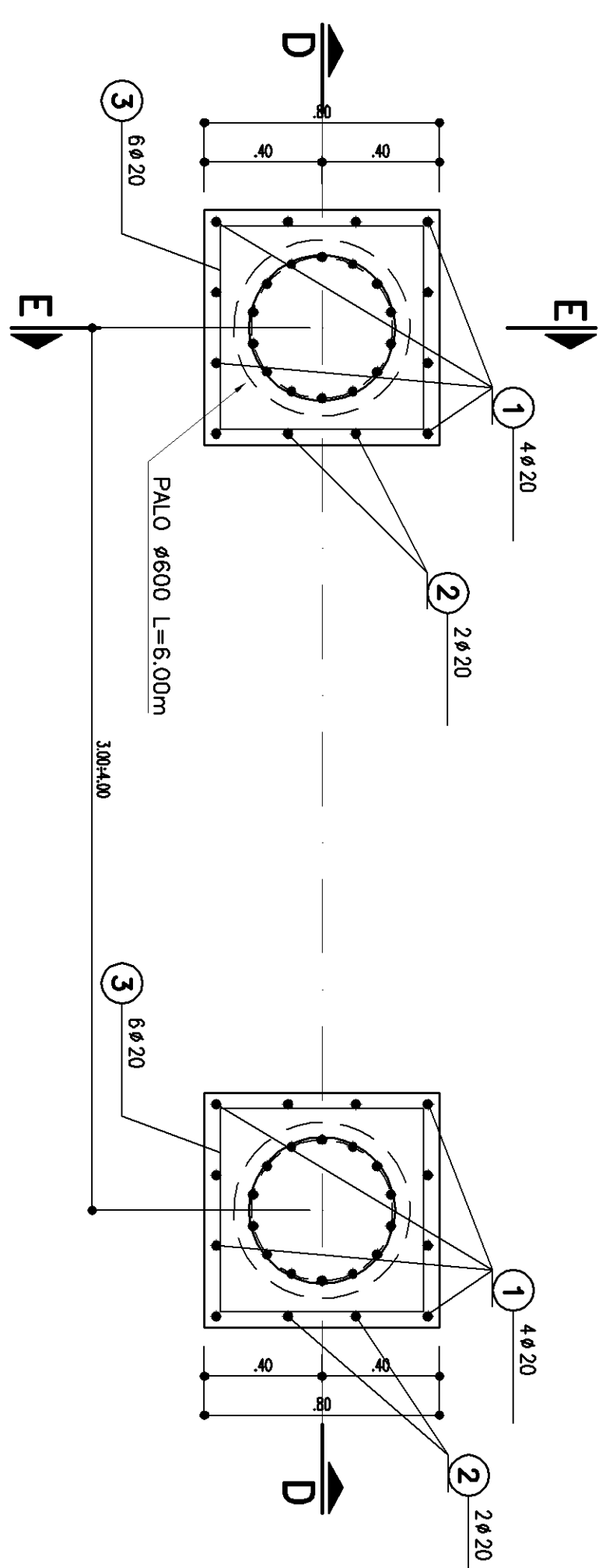
PIANTA DISPOSIZIONE PALI FOA SEMPLICE

1:20  
CARPENTERIA



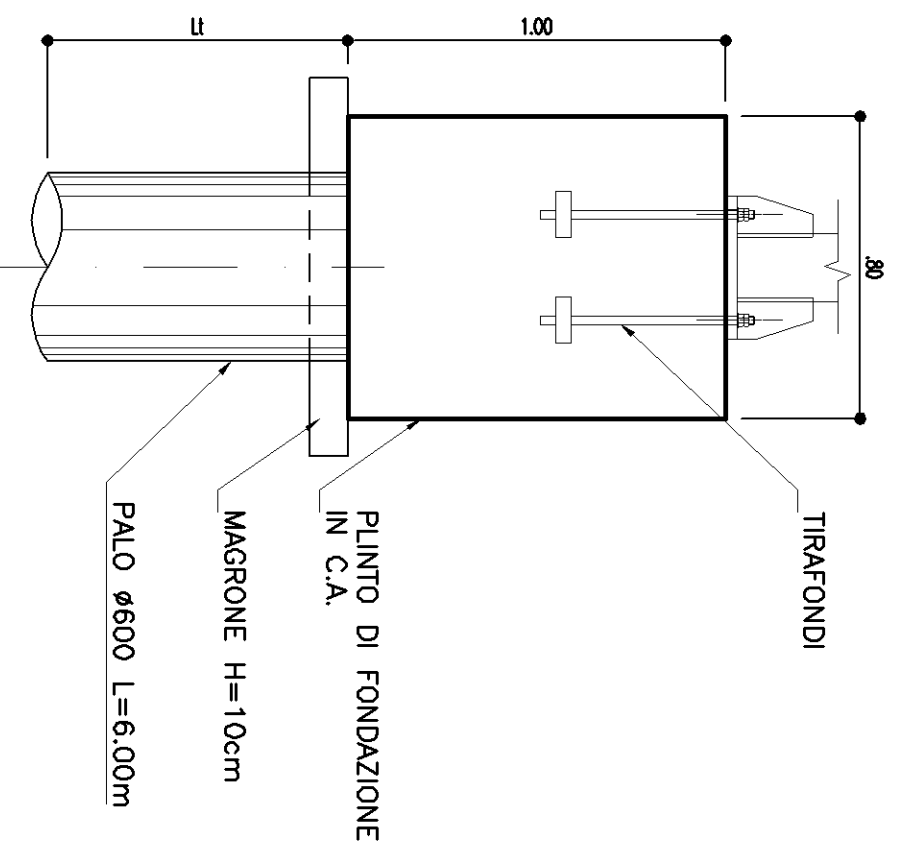
PIANTA DISPOSIZIONE ARMATURE FOA SEMPLICE

1:20



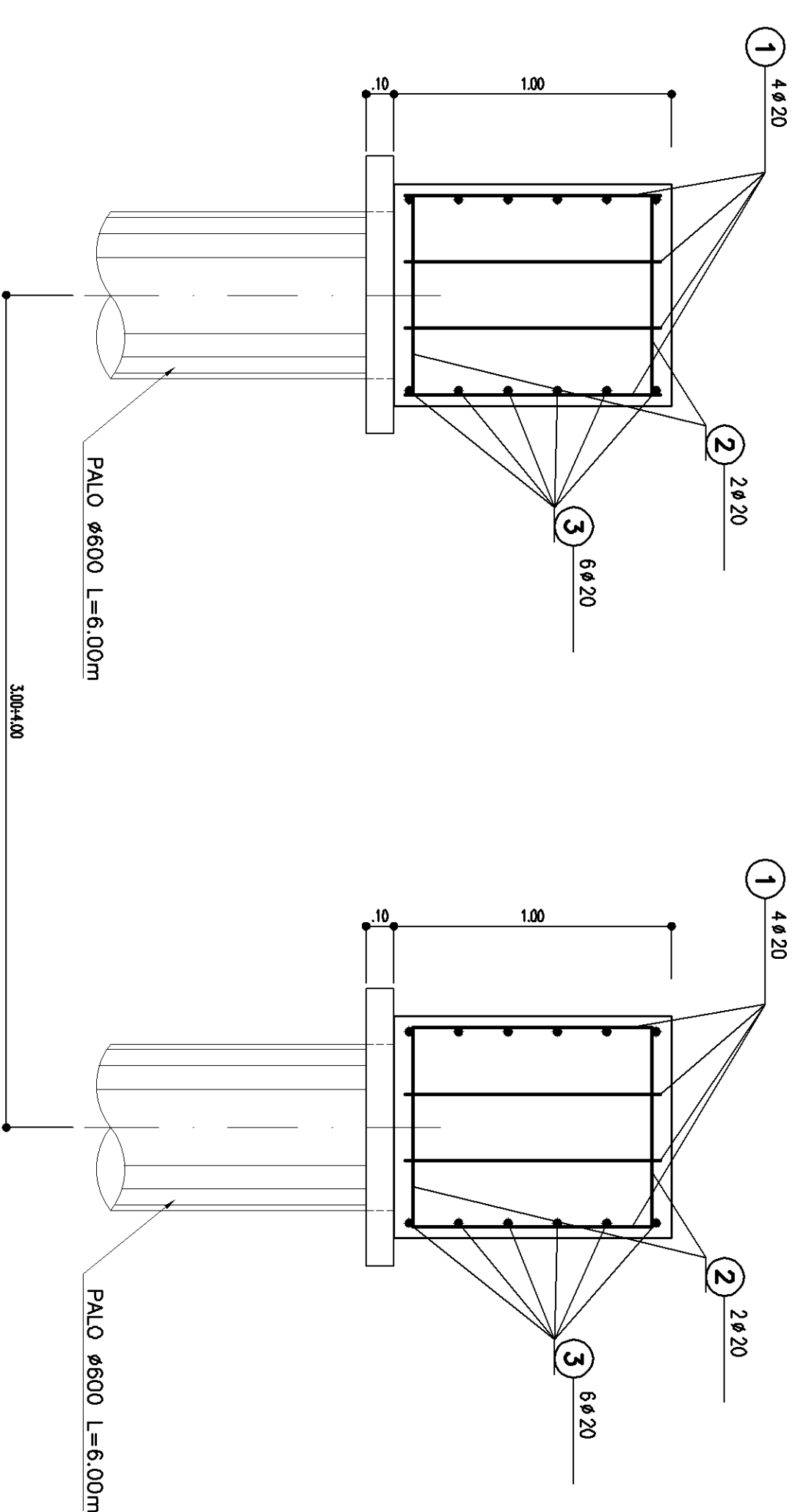
SEZIONE TIPO

1:20  
CARPENTERIA



SEZIONE D-D

1:20



SEZIONE E-E

1:20

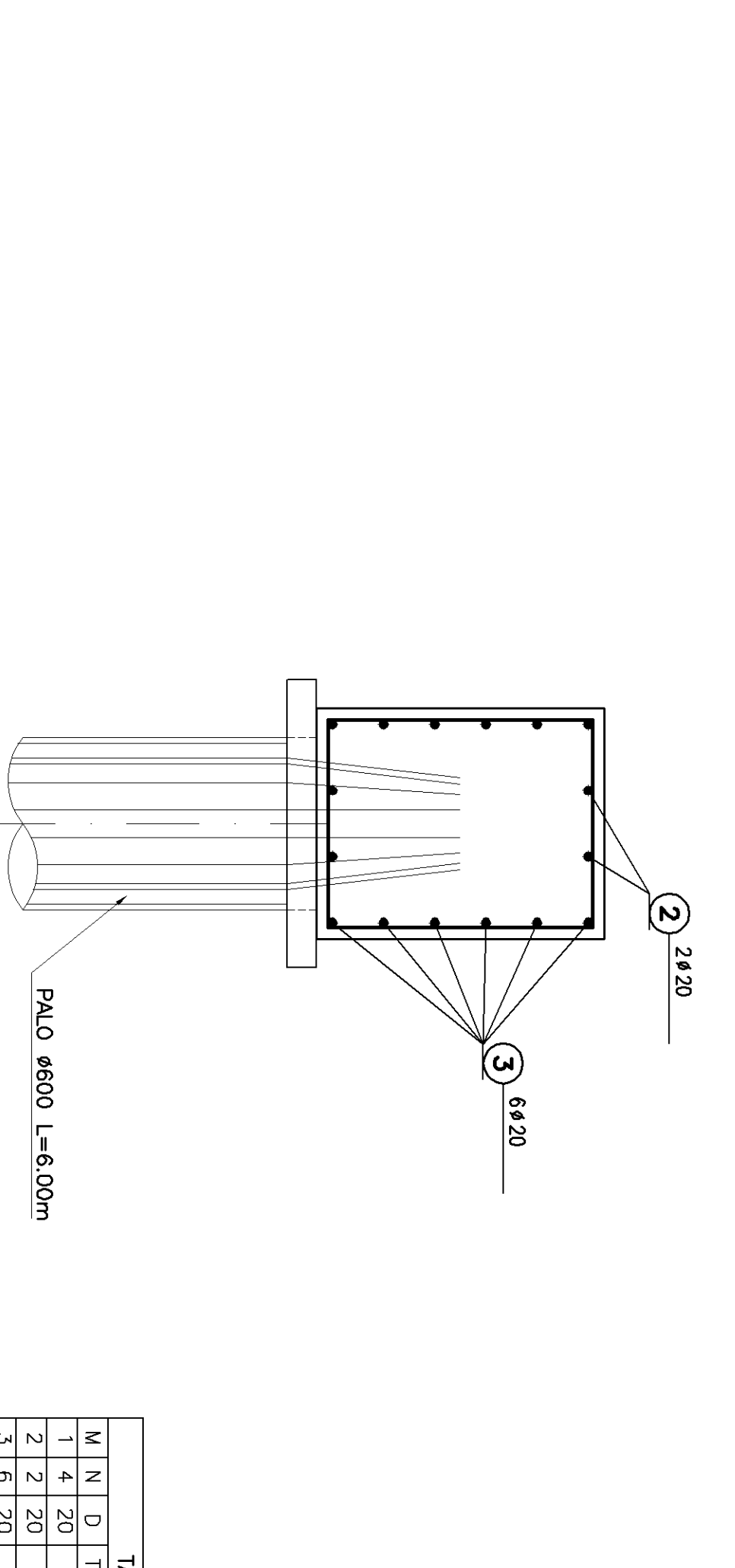
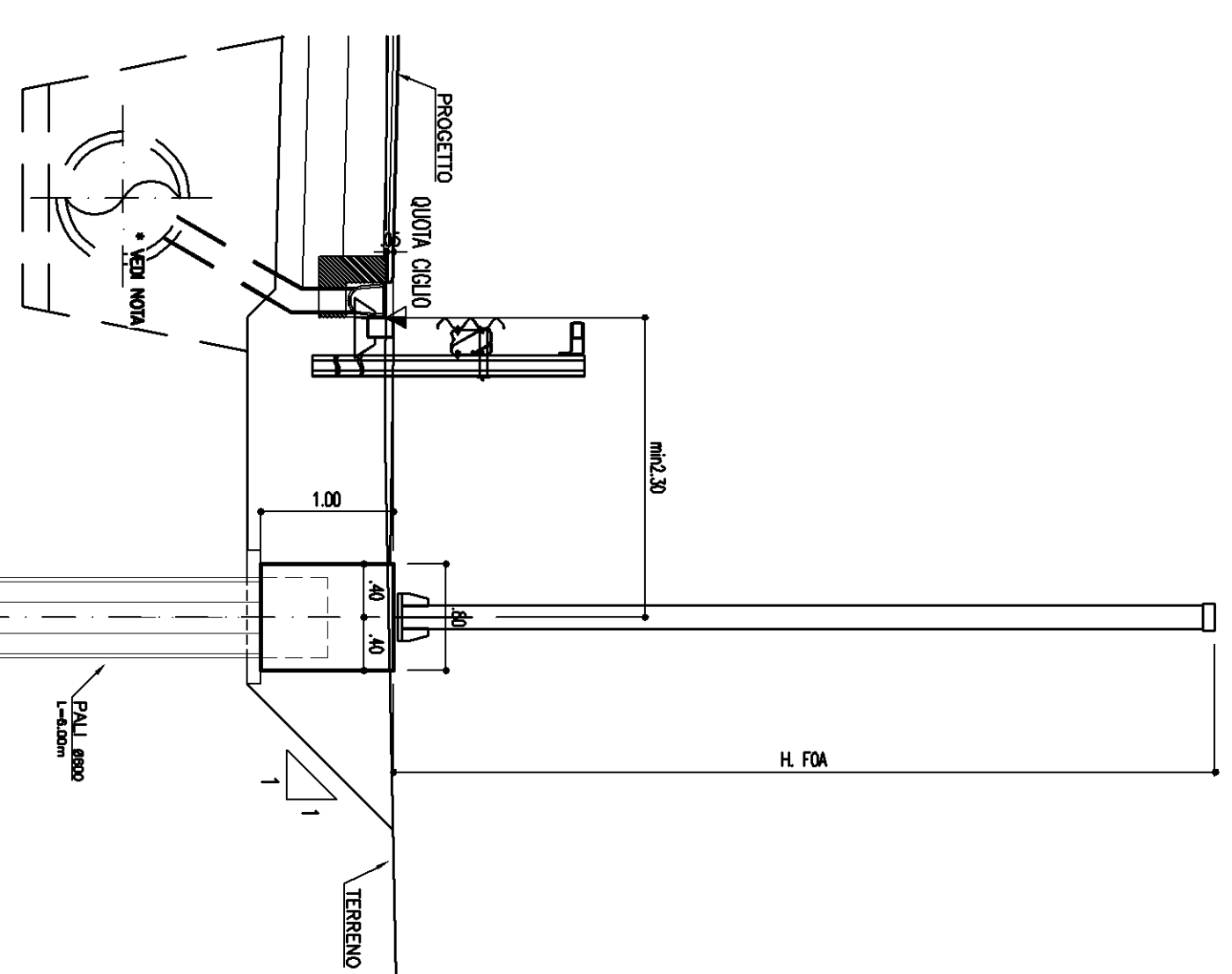


TABELLA FERRI PER SINGOLO COROLO

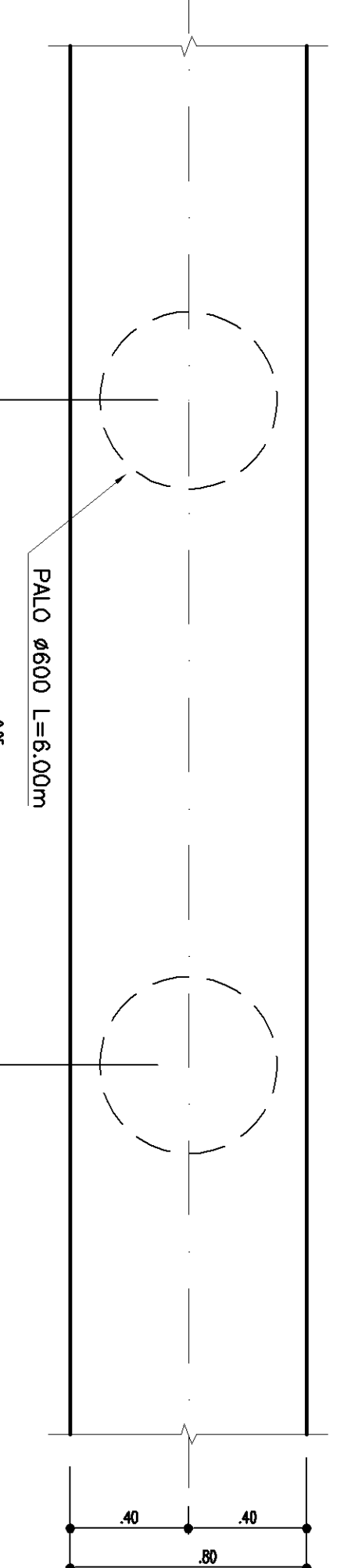
SEZIONE TIPO FOA SEMPLICE

1:50



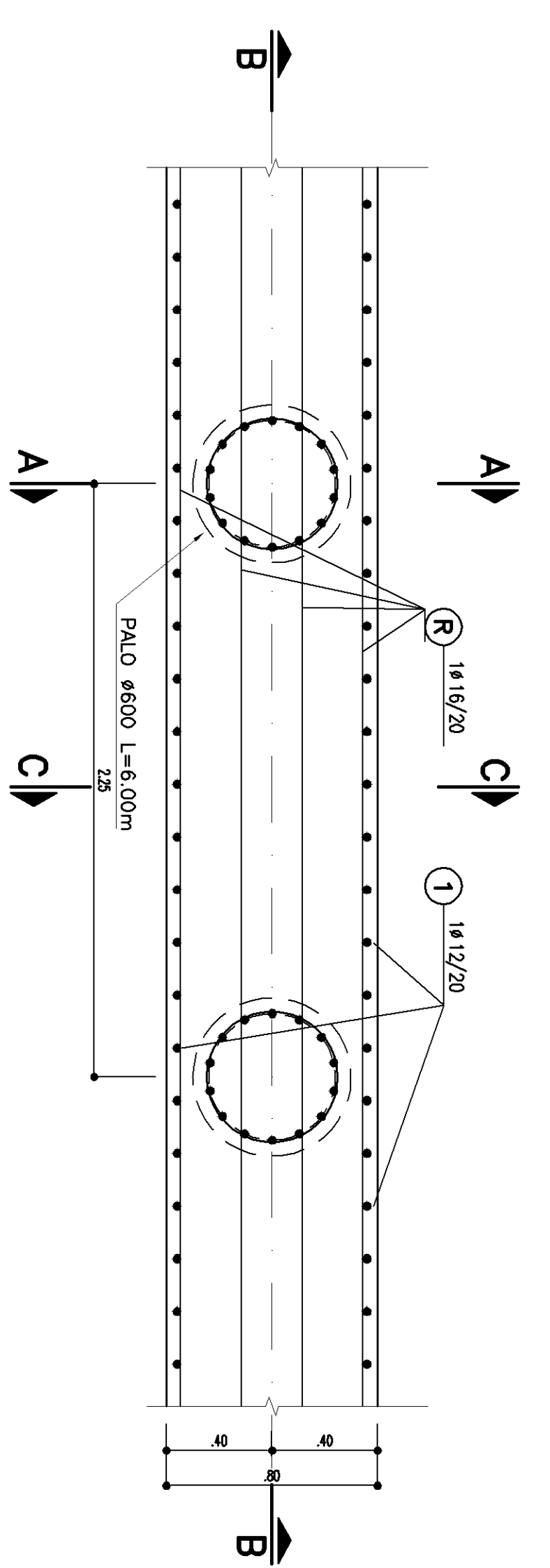
PIANTA DISPOSIZIONE PALI FOA INTEGRATA

1:20  
CARPENTERIA



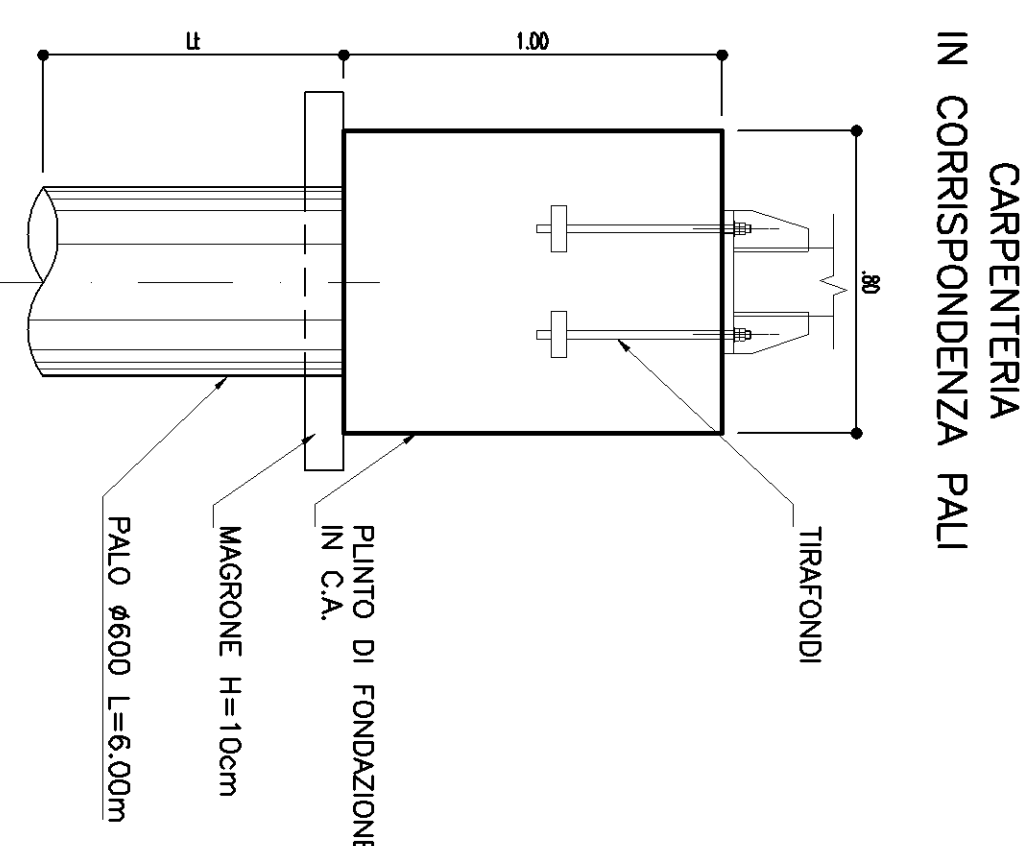
PIANTA DISPOSIZIONE ARMATURE FOA INTEGRATA

1:20



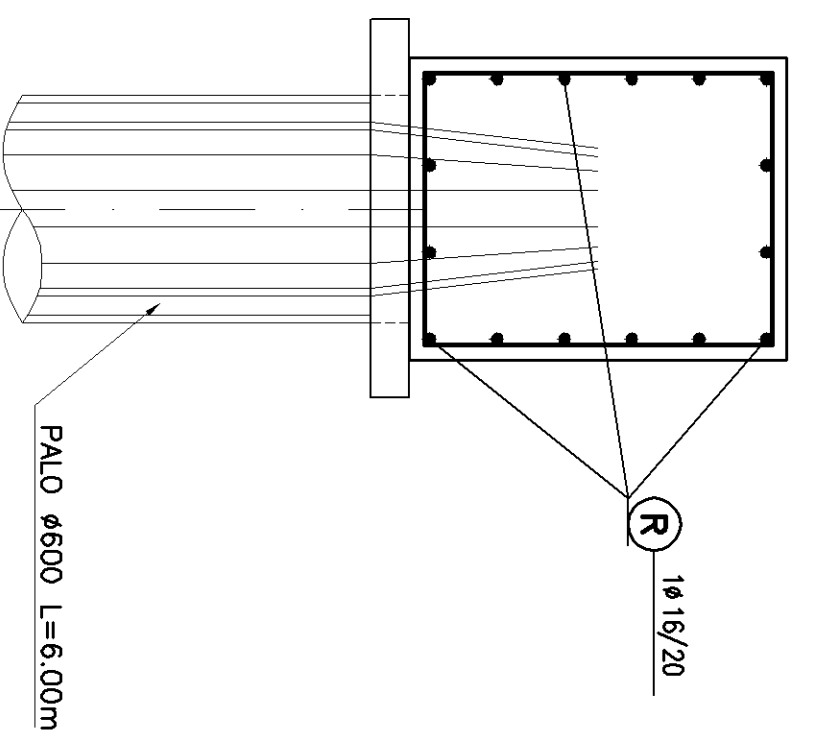
SEZIONE TIPO

1:20  
CARPENTERIA



SEZIONE A-A

1:20



SEZIONE B-B

1:20

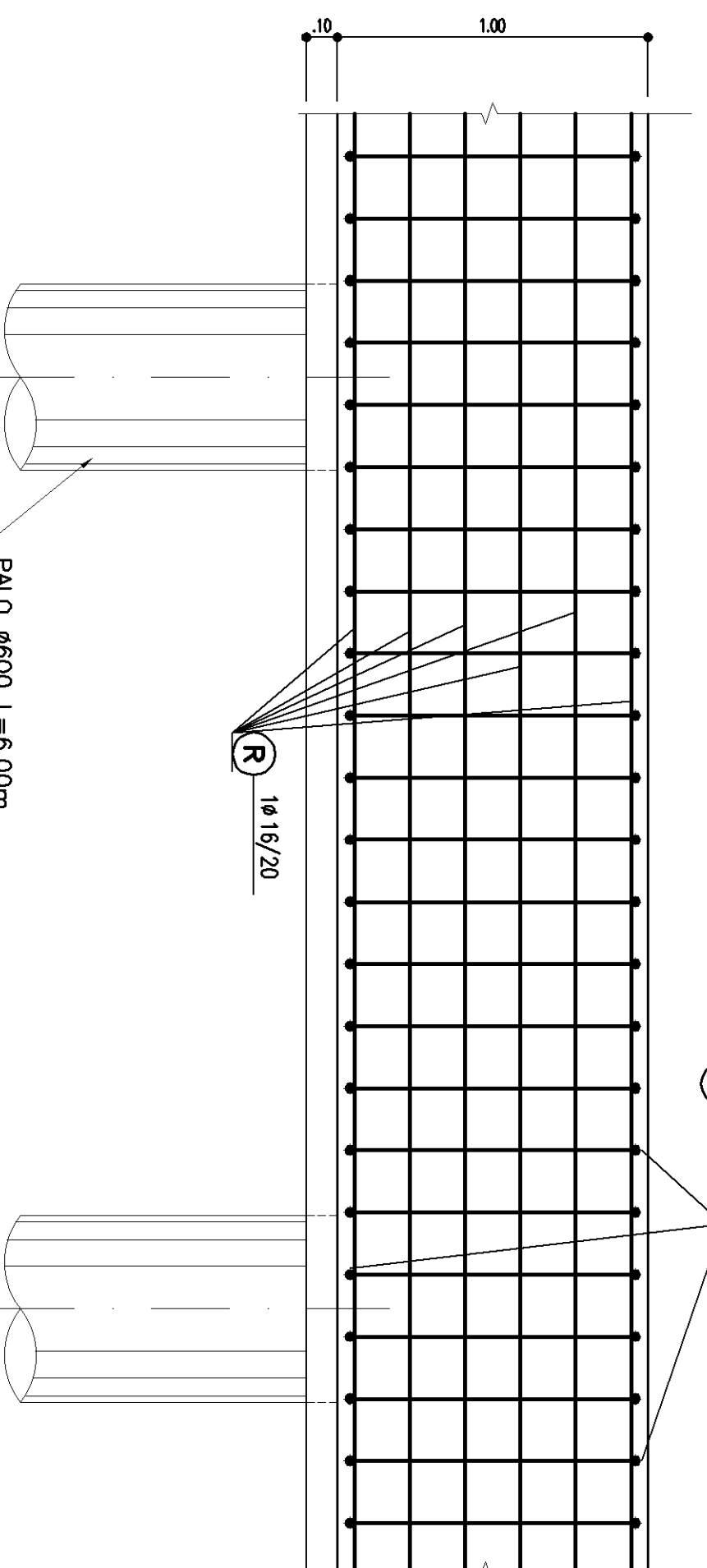
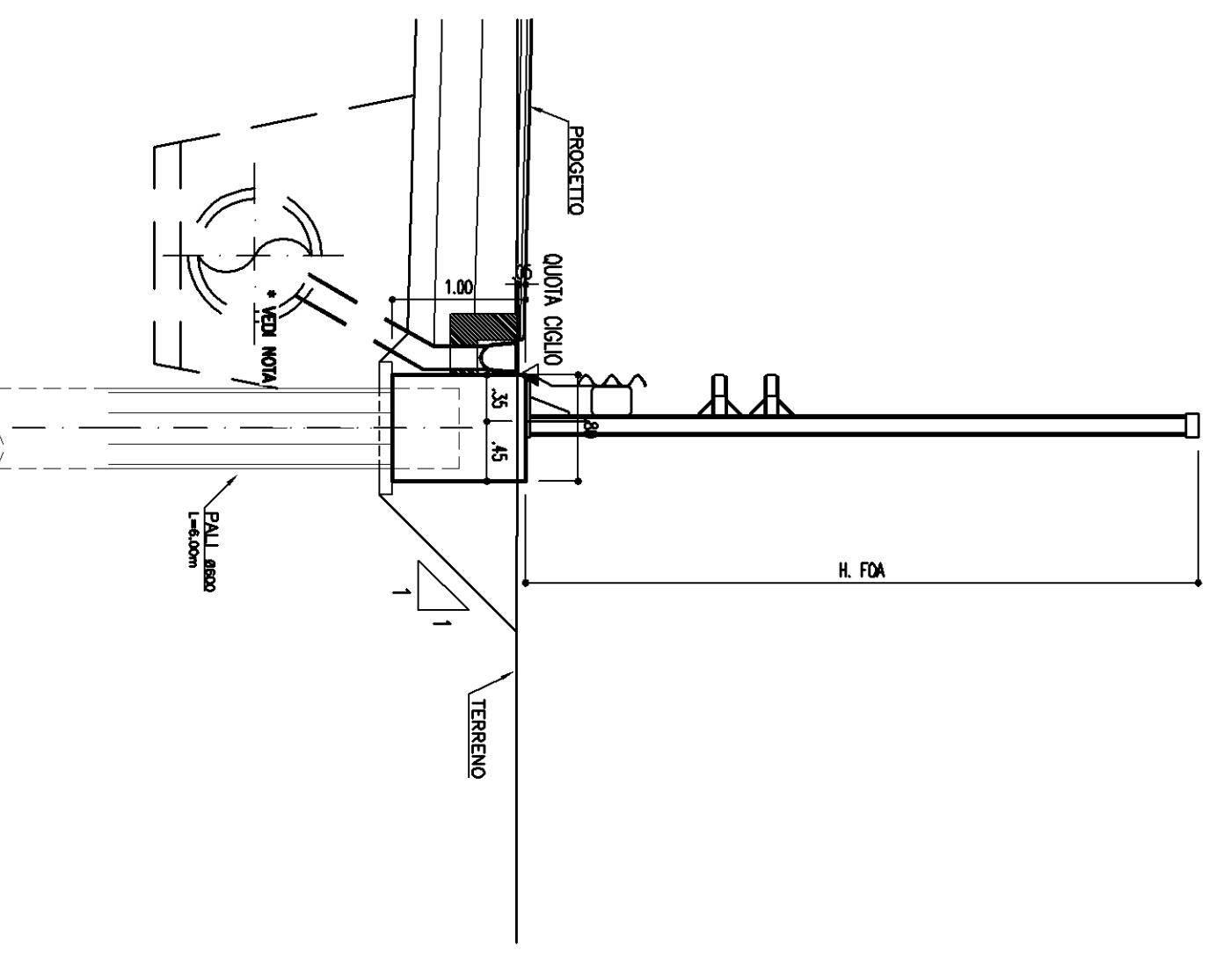


TABELLA FERRI AL NTERO LINEARE

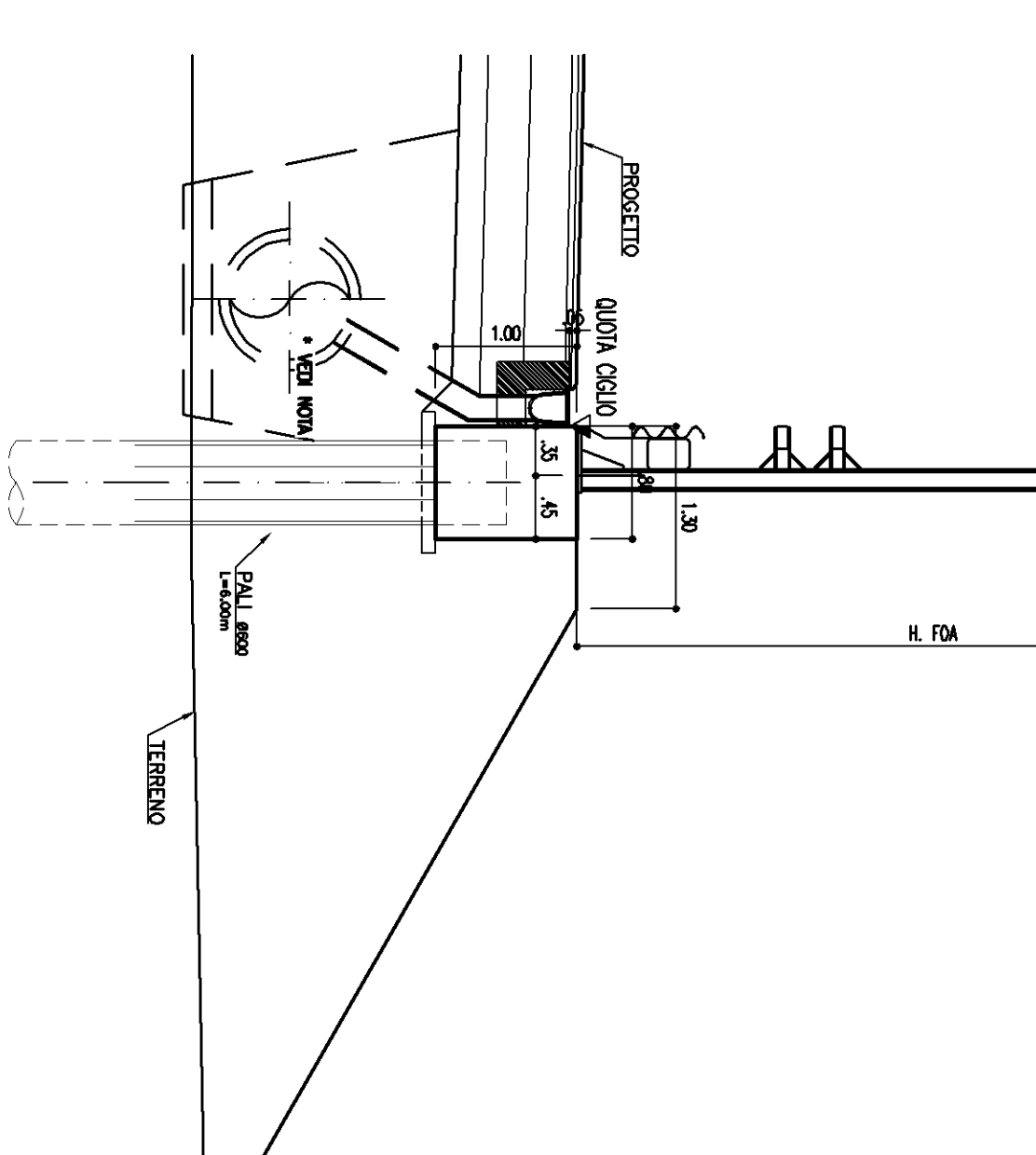
SEZIONE TIPO FOA INTEGRATA

1:50



ARMATURA PALO Ø600

1:20



NOTE

SEZIONE

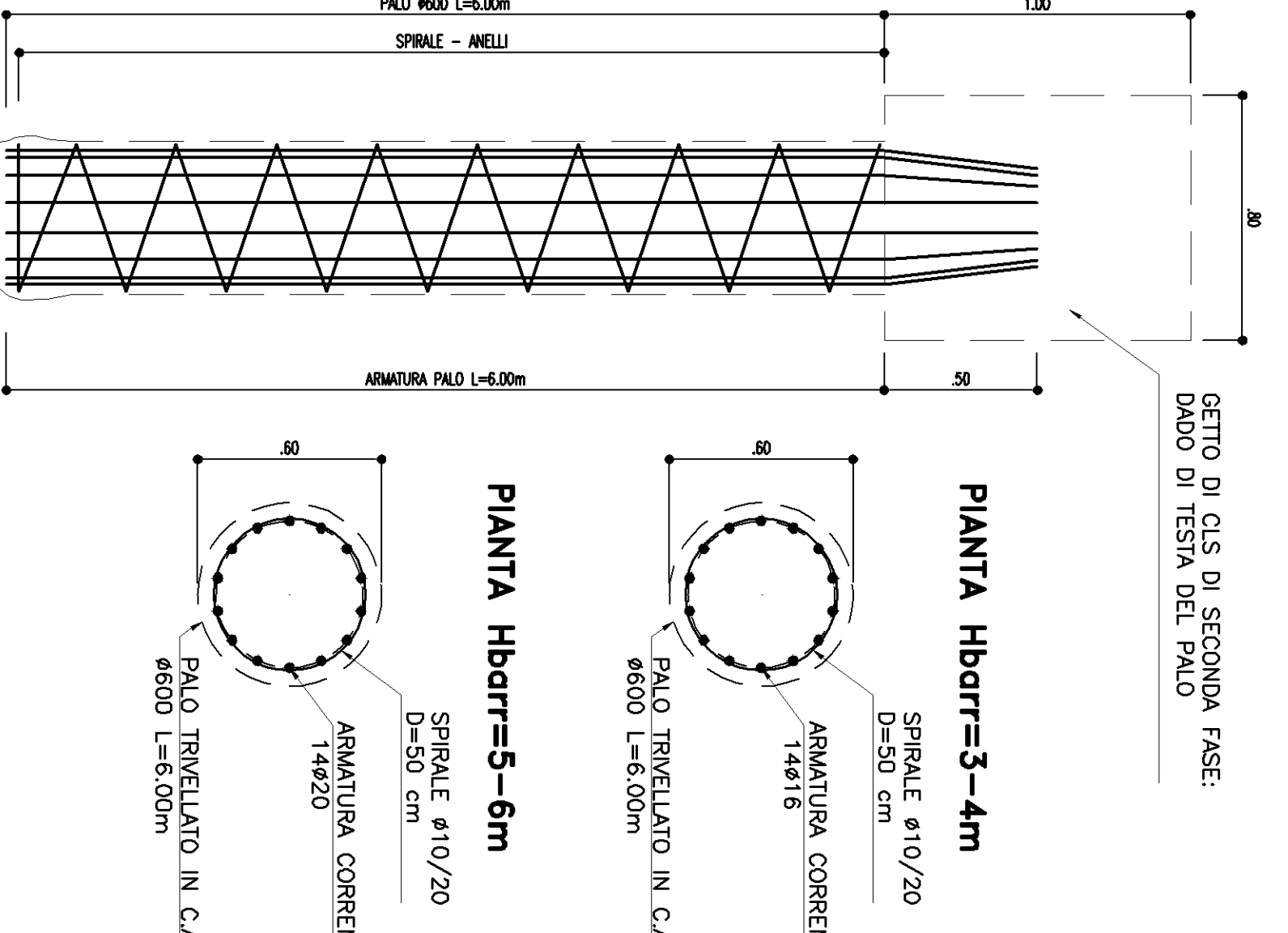


TABELLA FERRI A PALO - Hmax=5-6m

SPECIFICHE PIEGATURA E POSA FERRI

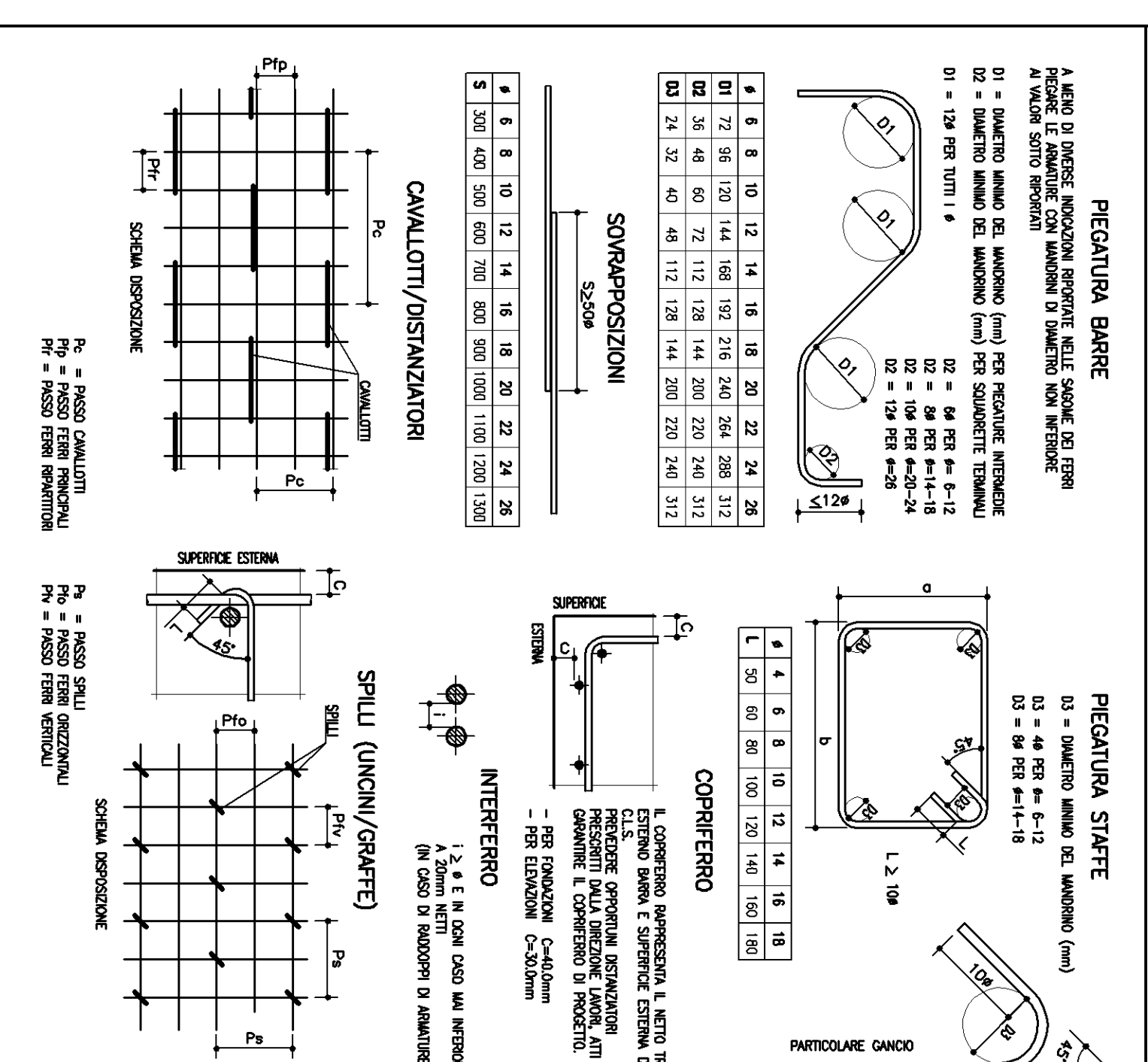


TABELLA MATERIALI

PER QUANTO NON SPECIFICATO NEL SEGUITO, IN PARTICOLARE RELATIVAMENTE ALLE CARATTERISTICHE DEI MATERIALI, ALLE SPECIFICHE PER L'ESECUZIONE DEI LAVORI ED AI CONTROLLI DA ESIGUERE, SI DEVONO FARE RIFERIMENTO ALLE NORME TECNICHE D'APPALTO.

GEOMETRIZZAZIONE FOA

LA MASSIMO RAGGIO DI CURVATURA E' PARI A 5' DI ANGOLOZIONE. PER PALI DI CURVATURA MAGGIORI SI RIBUIA L'INTERASSE DEI MONTANTI.

NOTE

LA TIPOLOGIA DI BARRIERA FOA RAPPRESENTATA IN QUESTO ELABORATO GRAFICO, E' INDICATIVA.

autostrade // per l'Italia

AUTOSTRADA (A14) : BOLOGNA-BARI-TARANTO
AMPLIAMENTO ALLA TERZA CORSA
DEL TRATTO RIMINI NORD-PEDASO
TRATTO: CATTOLICA - FANO
OPERE COMPENSATIVE COMUNI DI PESARO
PROGETTO DEFINITIVO

DOCUMENTAZIONE GENERALE

OPERE COMPLEMENTARI
BARRIERE ANTIFONICHE
TIPOLOGICI BARRIERE ACUSTICHE
TIPOLOGICI FONDAZIONI

Table with project details including dates, locations, and company information.