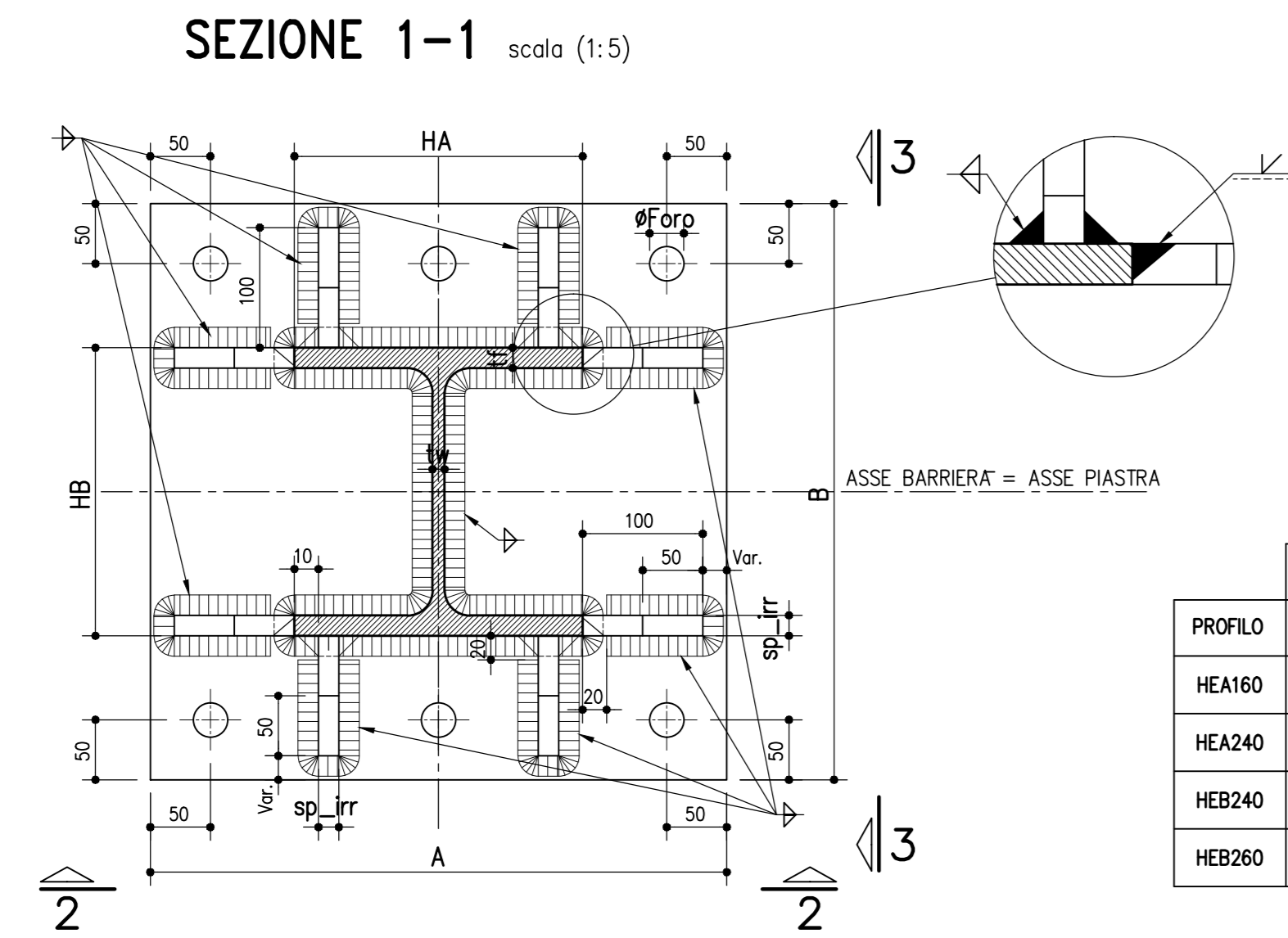


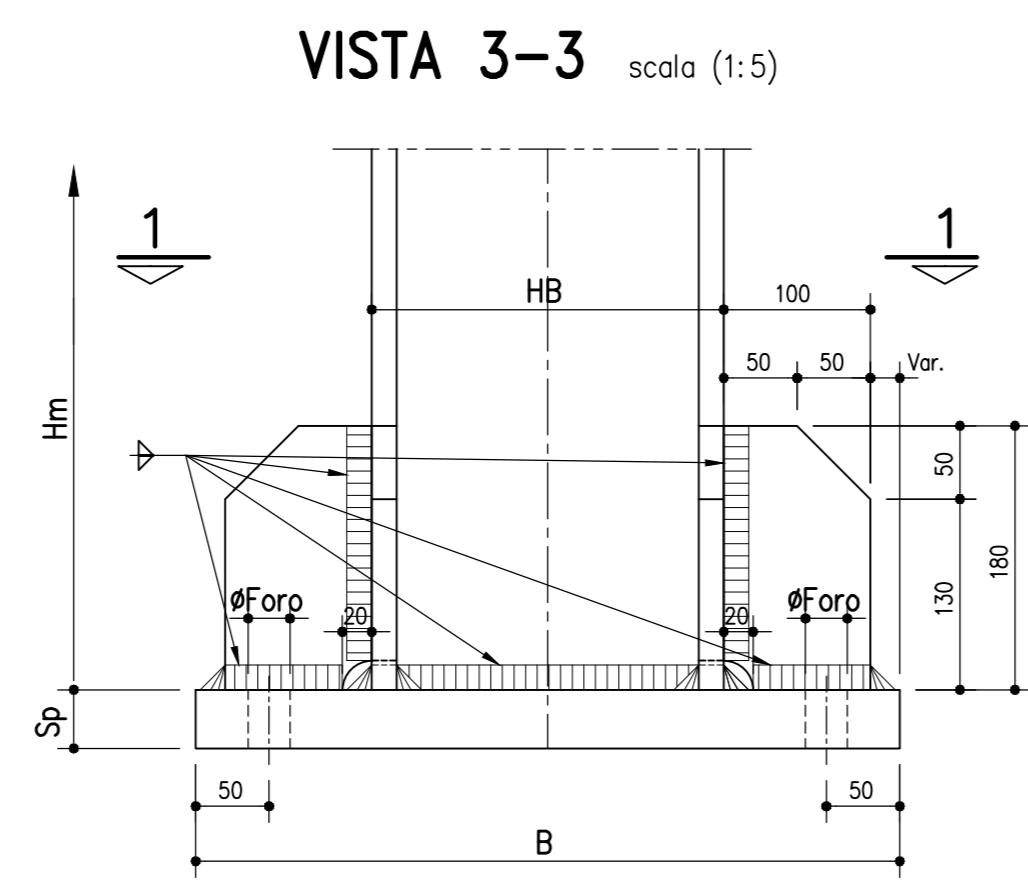
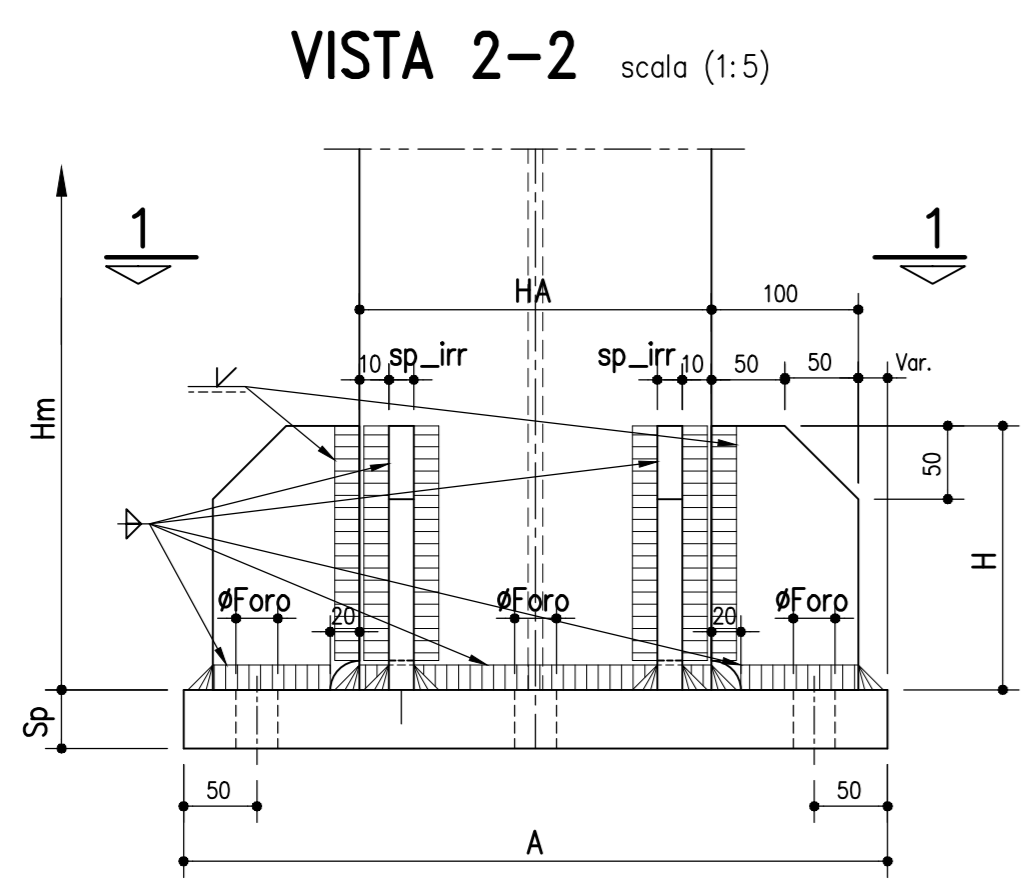
VISTA scala (1:20)



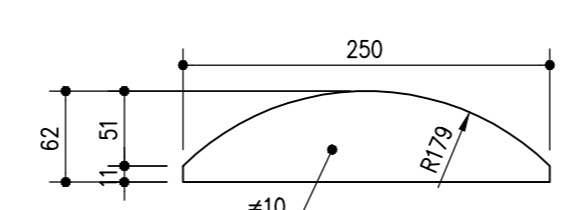
MONTANTI E PIASTRE



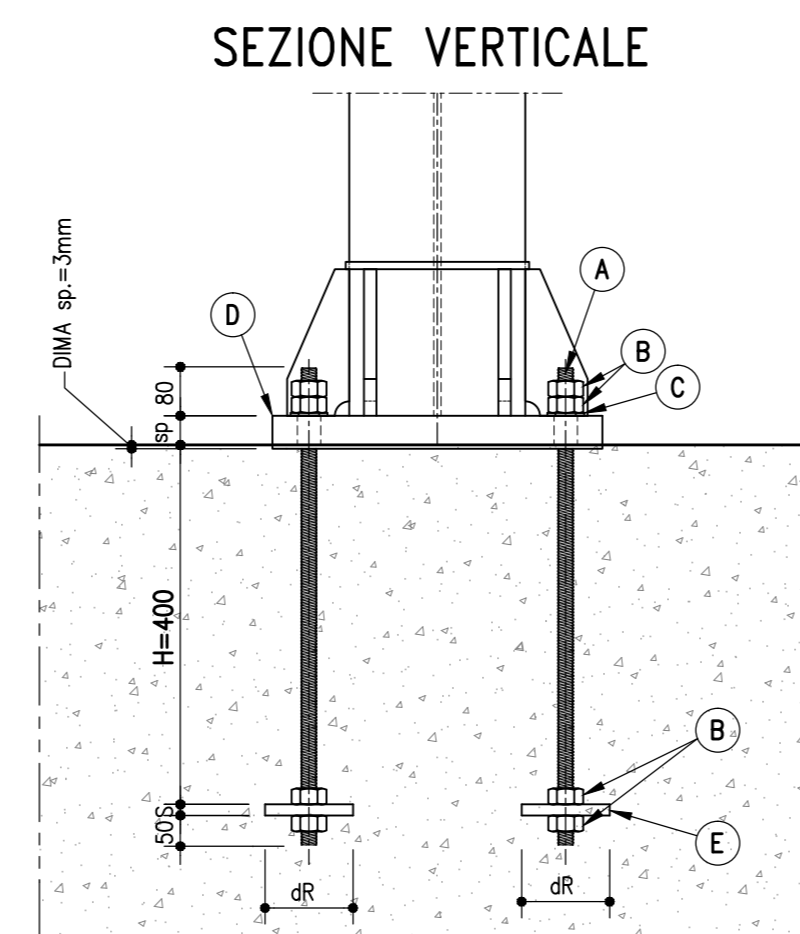
PROFILLO	DIMENSIONI PIASTRE		IRRIGIDITI	TIRAFONDI
	A [mm]	B [mm]		
HEA160	400	400	30	9 n° M16
HEA240	500	500	40	12 n° M24
HEB240	500	500	40	17 n° M24
HEB260	500	500	40	17 n° M24



PARTICOLARE B scala (1:5)

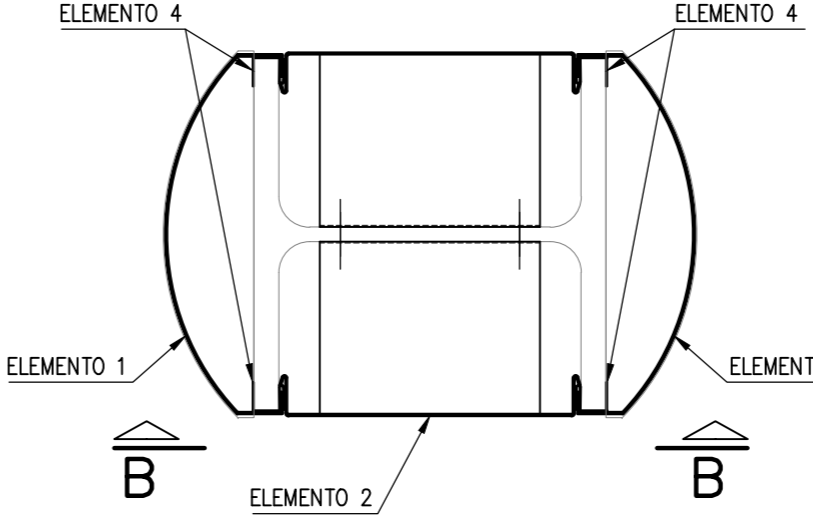


TIRAFONDI scala (1:10)

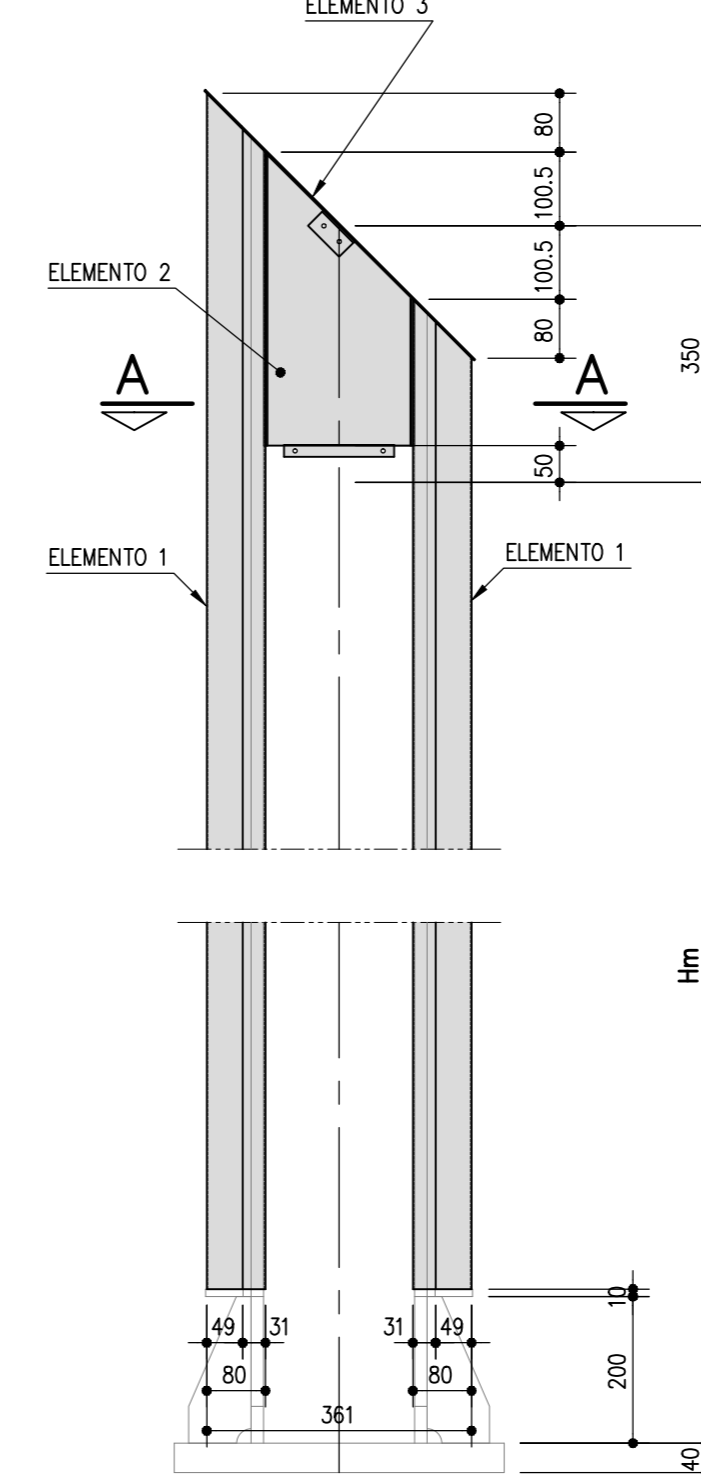


TIRAFONDO ANNEGATO NEL CALCESTRUZZO	
A	ancoraggio a parete in acciaio classe A510M S17 con filettatura a passo grosso
B	n. 4 Dadi classe 8
C	n. 1 Rondella (UNI 6592)
D	Piastra di base
E	Resetta

SEZIONE A-A scala (1:5)

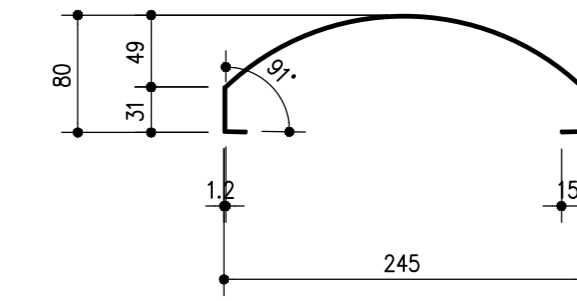


VISTA B-B scala (1:10)

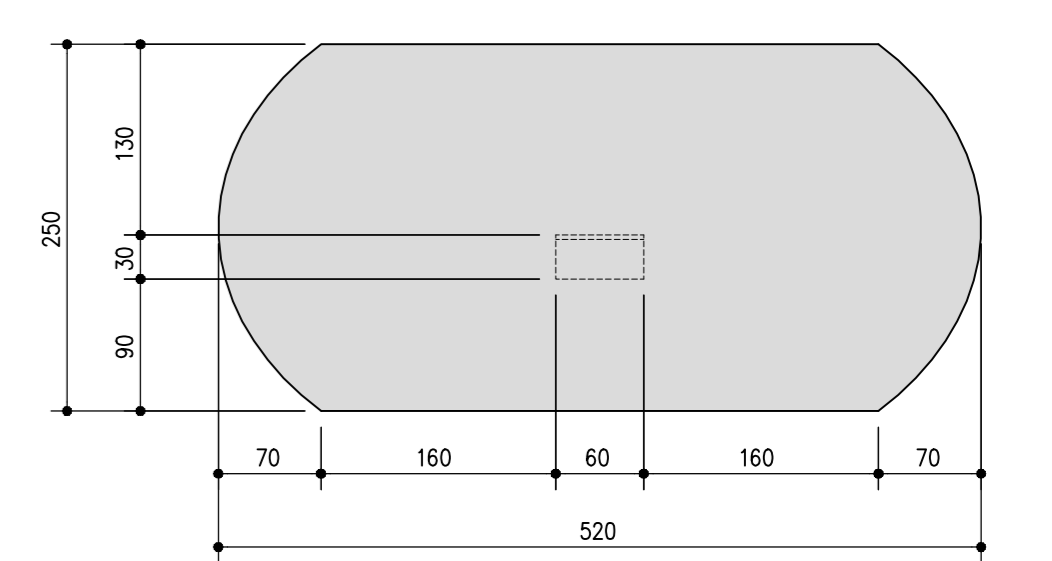


CARPENTERIA CARTER

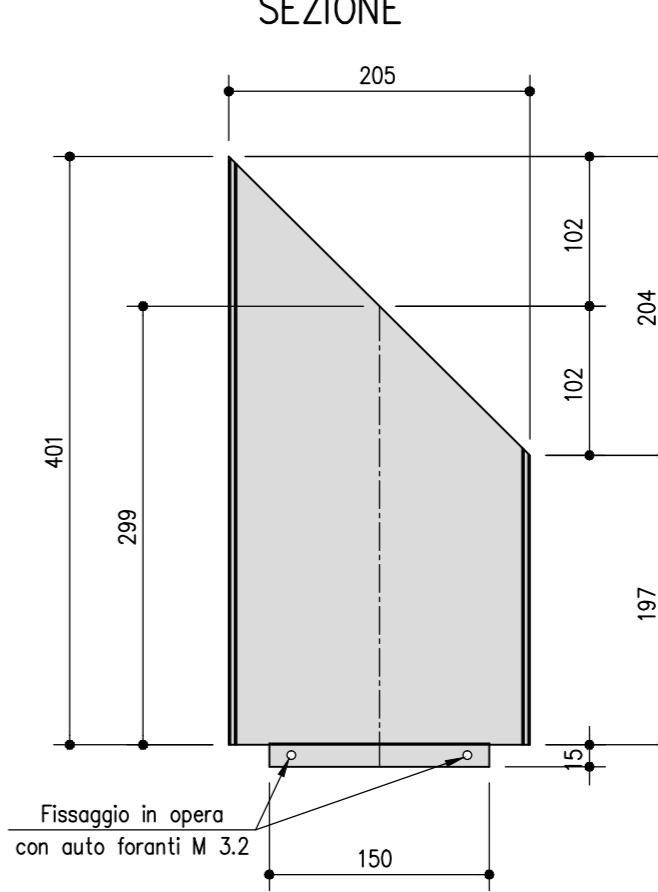
ELEMENTO 1 scala (1:5)



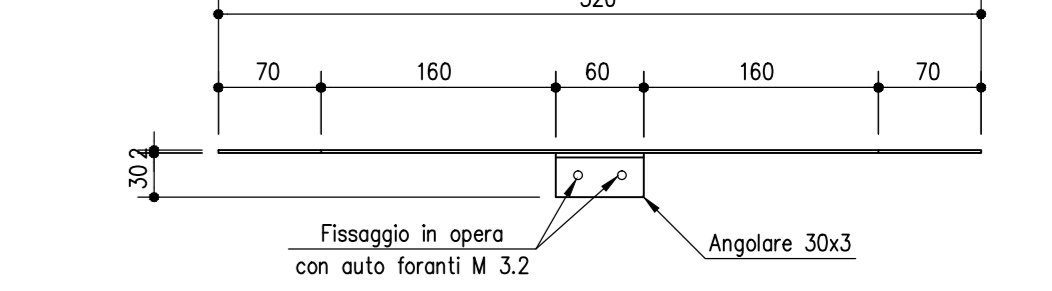
ELEMENTO 3 scala (1:5)



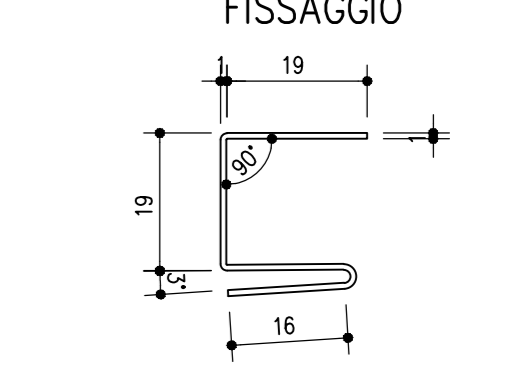
ELEMENTO 2 scala (1:5)



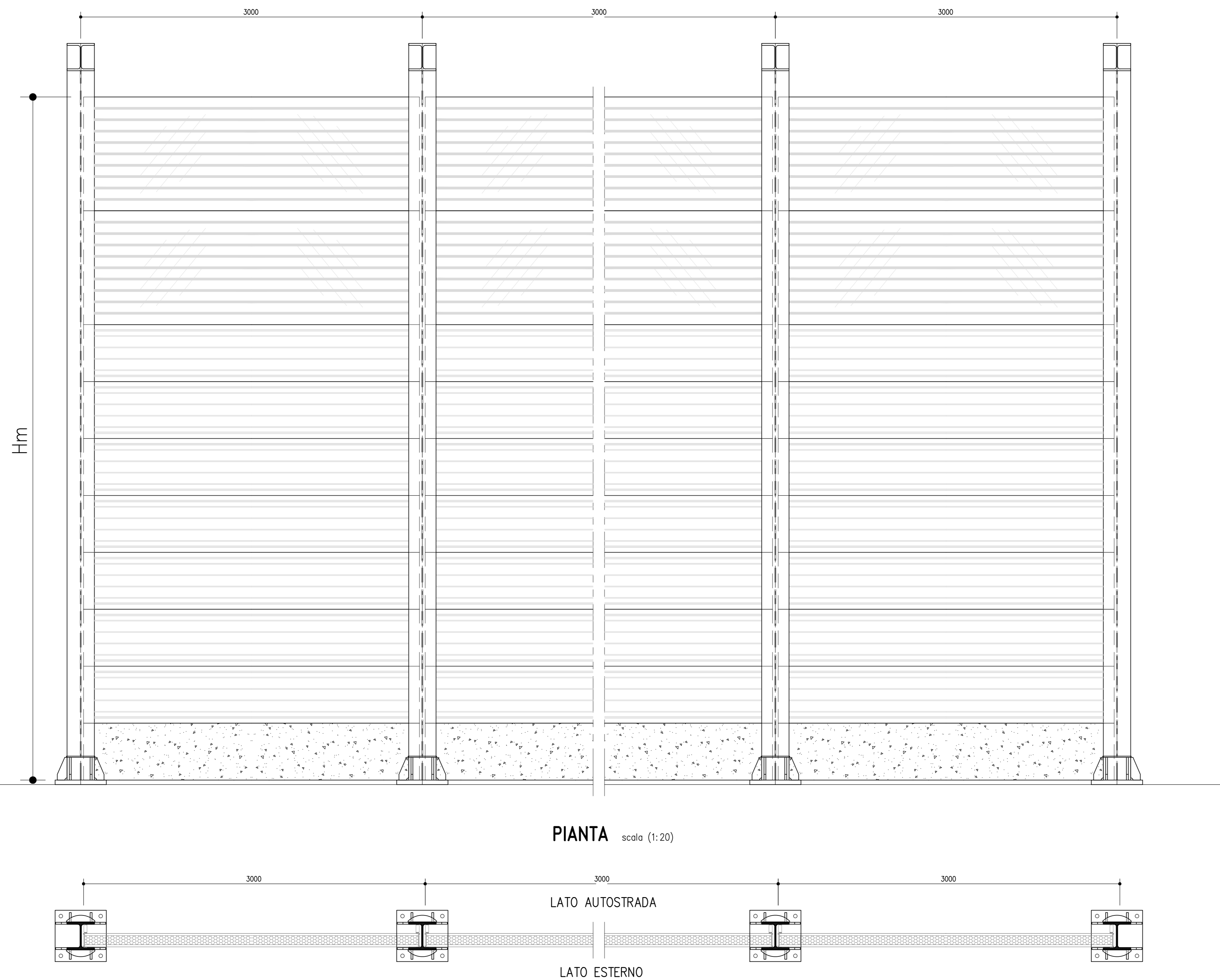
SEZIONE



ELEMENTO 4 scala (1:1)

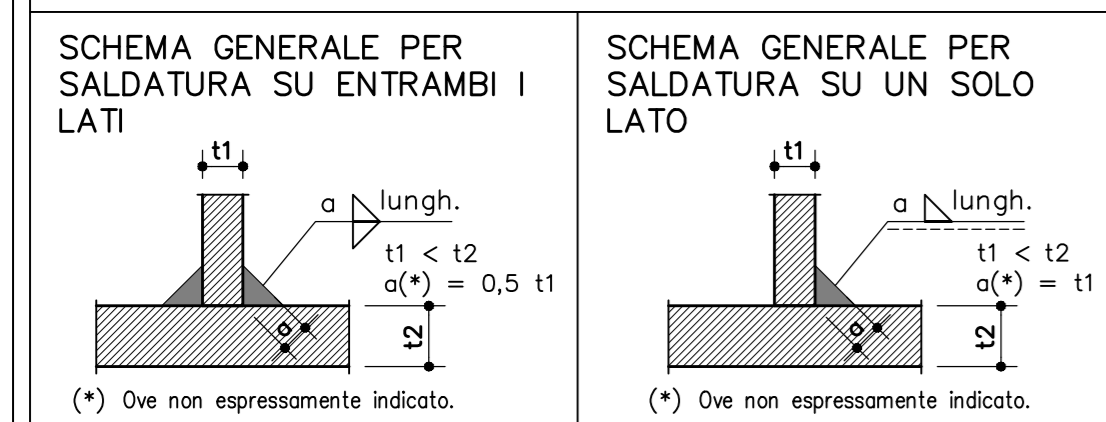


VISTA BARRIERA FONO ASSORBENTE scala (1:20)

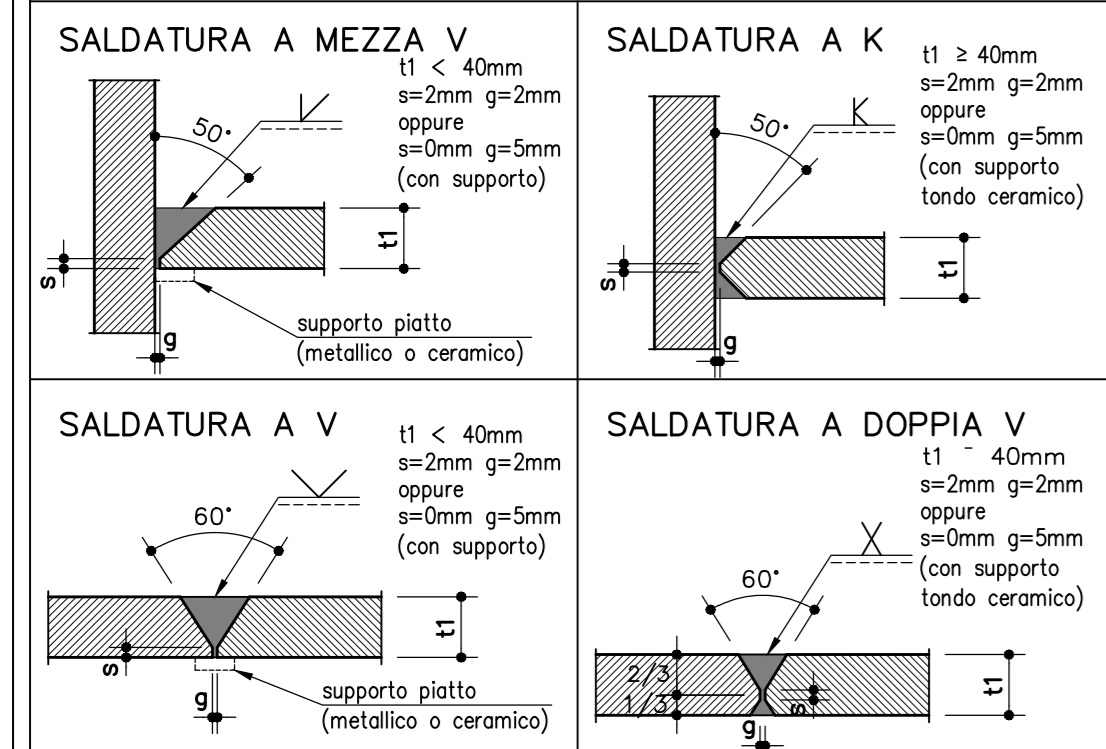


Micro intervento	Asse	Lunghezza totale gruppo [m]	Altezza Barriera [m]	Interasse montanti [m]	Tipologia Barriera	Tipologia architettonica	Montante
NUOVO SVINCOLO DI PESARO SUD							
F016	RAMPA A	119,00	5,00	3,00	Disaccoppiata	Tipo 6	HEB240
F017	RAMPA B	16,00	1,50	3,00	Disaccoppiata su muro di contrappi	Tipo 5	HEA160
F018	RAMPA B	248,00	4,00	3,00	Disaccoppiata su muro di sostegno	Tipo 6	HEA240
F019	ASSE C	130,00	5,00	3,00	Disaccoppiata	Tipo 2	HEB240
F027	AU-Carr. Sud	89,00	6,00	3,00	Disaccoppiata	Tipo 6	HEB260
F067	AU-Carr. Sud	106,00	4,00	3,00	Disaccoppiata	Tipo 6	HEA240

SALDATURE TIPO A CORDONE D'ANGOLO



SALDATURE TIPO A PIENA PENETRAZIONE



NOTE
- Garantire la completa sigillatura di tutte le saldature.
- Eventuali giunti tecnici inseriti dal costruttore dovranno essere preventivamente approvati dal progettista e comunque saranno esposti a piena penetrazione e controllati al 100% con esami VT, MT e, per t1 > 8mm, con esame UT.

autostrade // per l'italia

AUTOSTRADA (A14) : BOLOGNA-BARI-TARANTO

AMPLIAMENTO ALLA TERZA CORSIA DEL TRATTO RIMINI NORD-PEDASO

TRATTO: CATTOLICA - FANO

OPERE COMPENSATIVE COMUNE DI PESARO

PROGETTO DEFINITIVO

DOCUMENTAZIONE GENERALE

PARTE GENERALE

BARRIERE ANTIFONICHE

SEZIONI TIPOLOGICHE E PARTICOLARI COSTRUTTIVI

IL RESPONSABILE PROGETTAZIONE SPECIALISTICA Ing. Lucio Ferruti Torricelli O.L. Brescia N. 2188 RESPONSABILE UFFICIO STR	IL RESPONSABILE INTEGRAZIONE PRESTAZIONI SPECIALISTICA Ing. Michele Angelo Pavesi Ord. Ingeg. Avellino N. 813 CAPO COMESSE/PROJECT ENGINEER	IL DIRETTORE TECNICO Ing. Maurizio Taroni Ord. Ingeg. Milano N. 15492 RESPONSABILE DIREZIONE OPERATIVA TECNICA E PROGETTAZIONE
--	--	---

REVISIONE	REVISIONE	REVISIONE
1	1	1
01	01	01
11/14/3101	11/14/3101	11/14/3101
STR0500	STR0500	STR0500
SCALE	SCALE	SCALE
VARE	VARE	VARE

spca **ingegneria europea**
 Ing. Massimiliano Giacobbi
 Ord. Ingeg. Milano N. 20746
 RESPONSABILE UFFICIO STR

Ing. Fabio Carlo Berti - O.L. Milano n° A 28443
 RESPONSABILE DIREZIONE OPERATIVA TECNICA E PROGETTAZIONE

VISTO DEL COMMITTENTE
autostrade // per l'italia
 Geom. Mauro MORETTI

VISTO DEL CONCESSIONARIO
 Ministero delle Infrastrutture e dei Trasporti
 Direzione Regionale Infrastrutture e Trasporti
 Ord. Ingeg. Brescia N. 21989