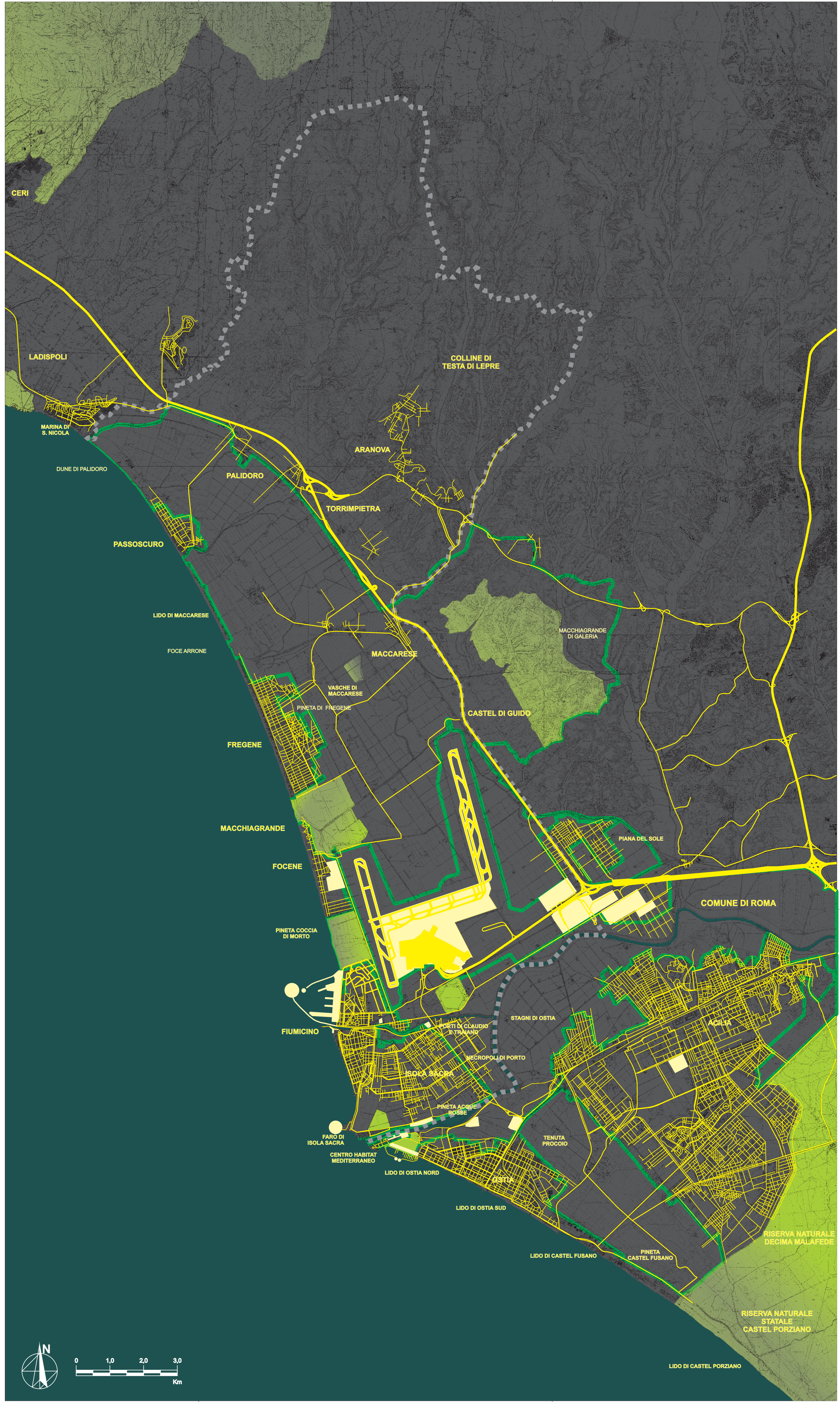


FLUSSO LUMINOSO
Valore riferito all'emisfero superiore dell'apparecchio
illuminante (angolo $\gamma=90^\circ$)

- 1.000 lumen e oltre
- 500 lumen
- Sic e Zps
- Perimetro Riserva del Litorale
- Inquinamento luminoso e interferenza con i siti di interesse naturalistico



AUTORITÀ PORTUALE DI CIVITAVECCHIA	
PORTO DI FIUMICINO	
PROGETTO DI VARIANTE DEL PIANO REGOLATORE PORTUALE	
CHIARIMENTI A SEGUITO DELLA COMUNICAZIONE DEL MINISTERO DELL'AMBIENTE DEL 21/04/2008 (prot. DSA-2008-0010949)	
QUADRO DI RIFERIMENTO AMBIENTALE	INQUINAMENTO LUMINOSO POST
REALIZZAZIONE DELLO STUDIO ATP S.p.A.	COORDINAMENTO DELLO STUDIO Arch. Romano FILIPPELLO Arch. Marta G. SCAPELLATI
REV. DESCRIZIONE. ESEGUITO. DATA. CONTROLLATO. DATA. APPROVATO. DATA.	
A. 1A EMISSIONE. C. Veroli. 08/10/08. F. Anemni. 15/05/08. M.C. Scapellati. 19/07/08.	
B. 2A EMISSIONE.	
C. 3A EMISSIONE.	
Scale: 1:50.000	File Name: COA_31_Inv_Luminoso Post.ccd

