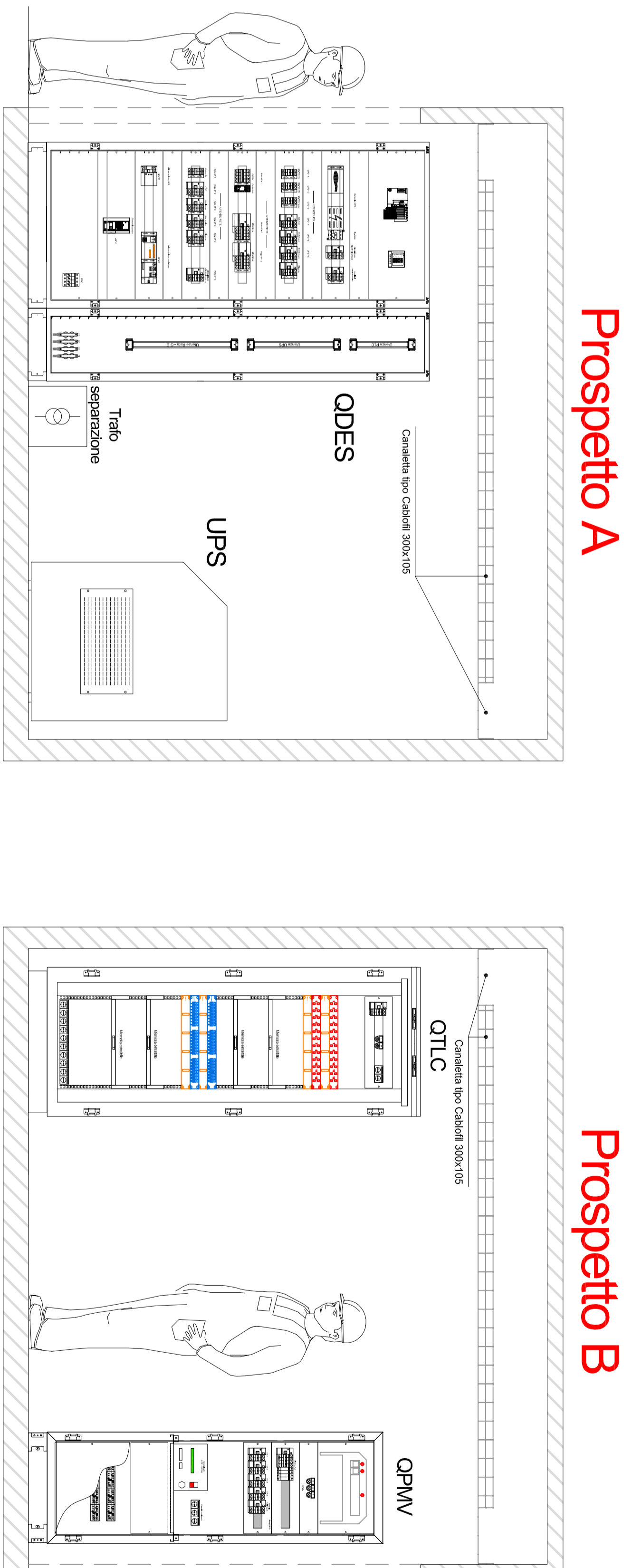
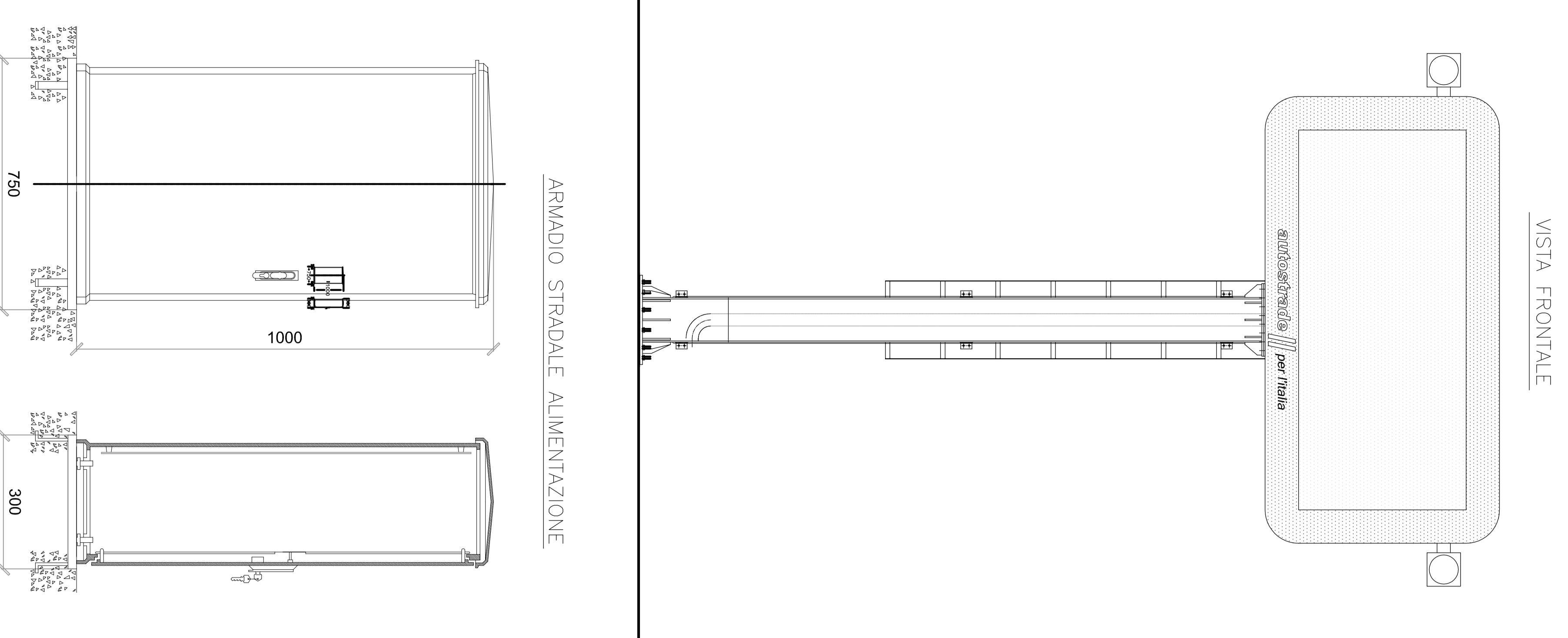
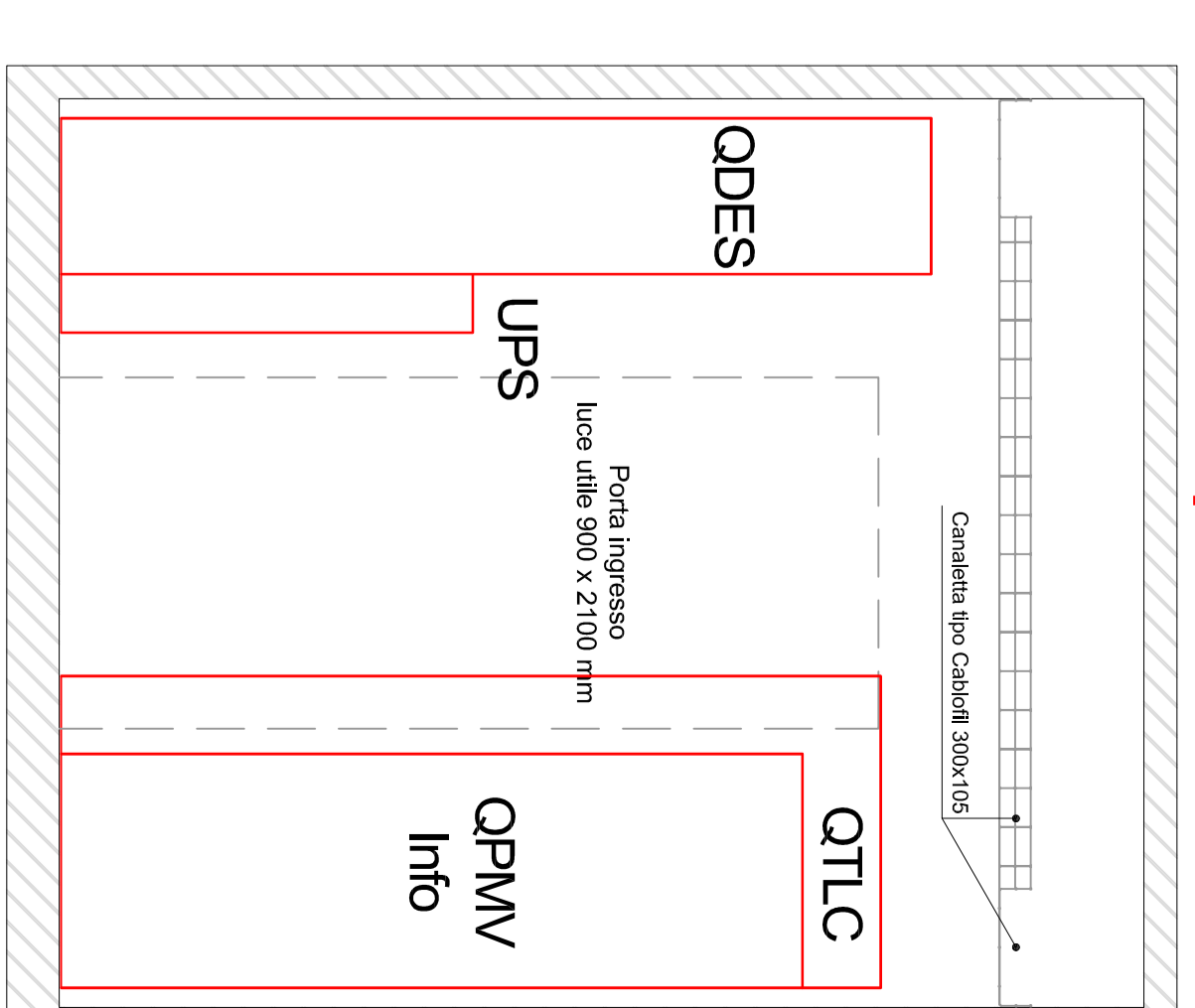
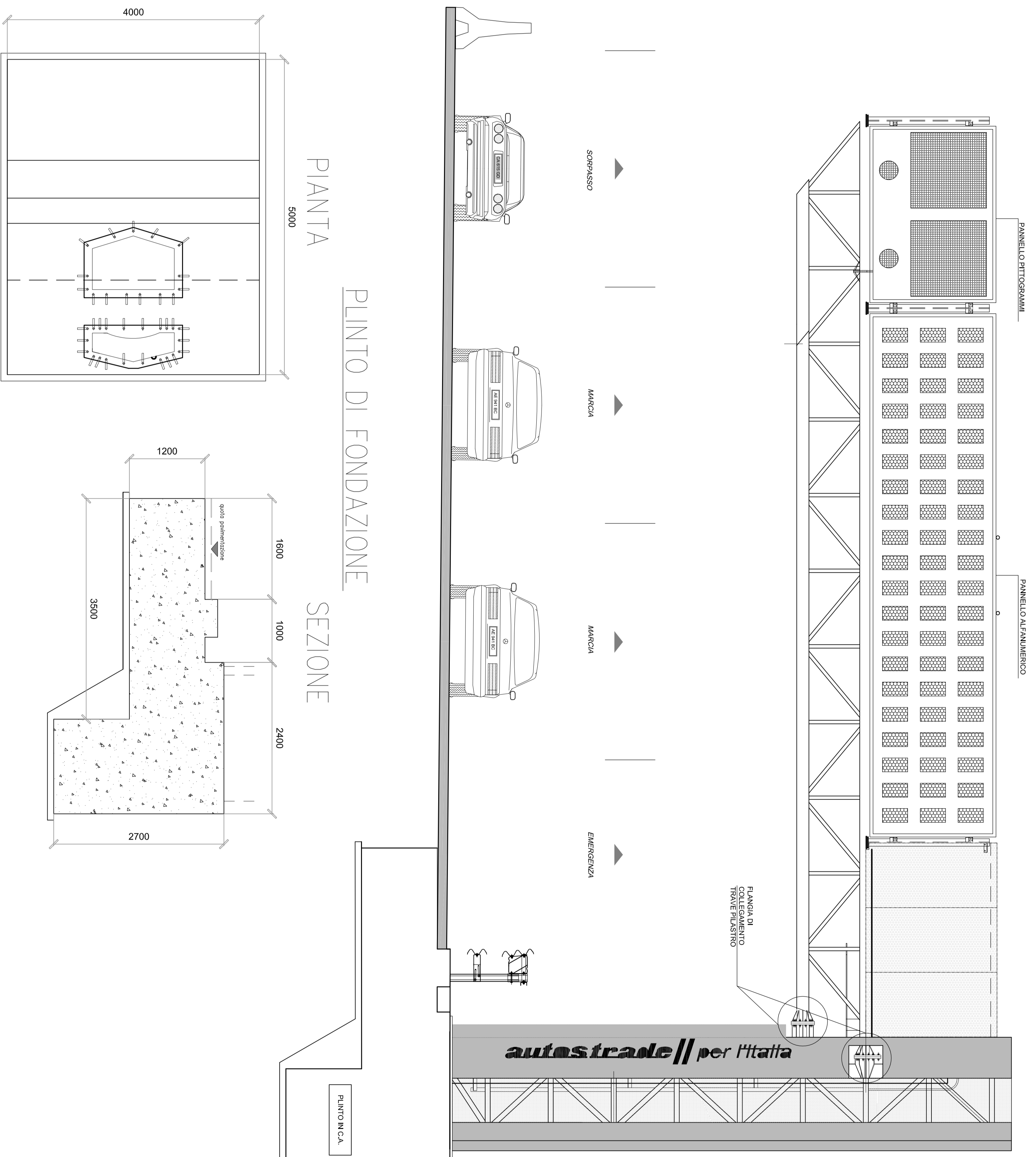
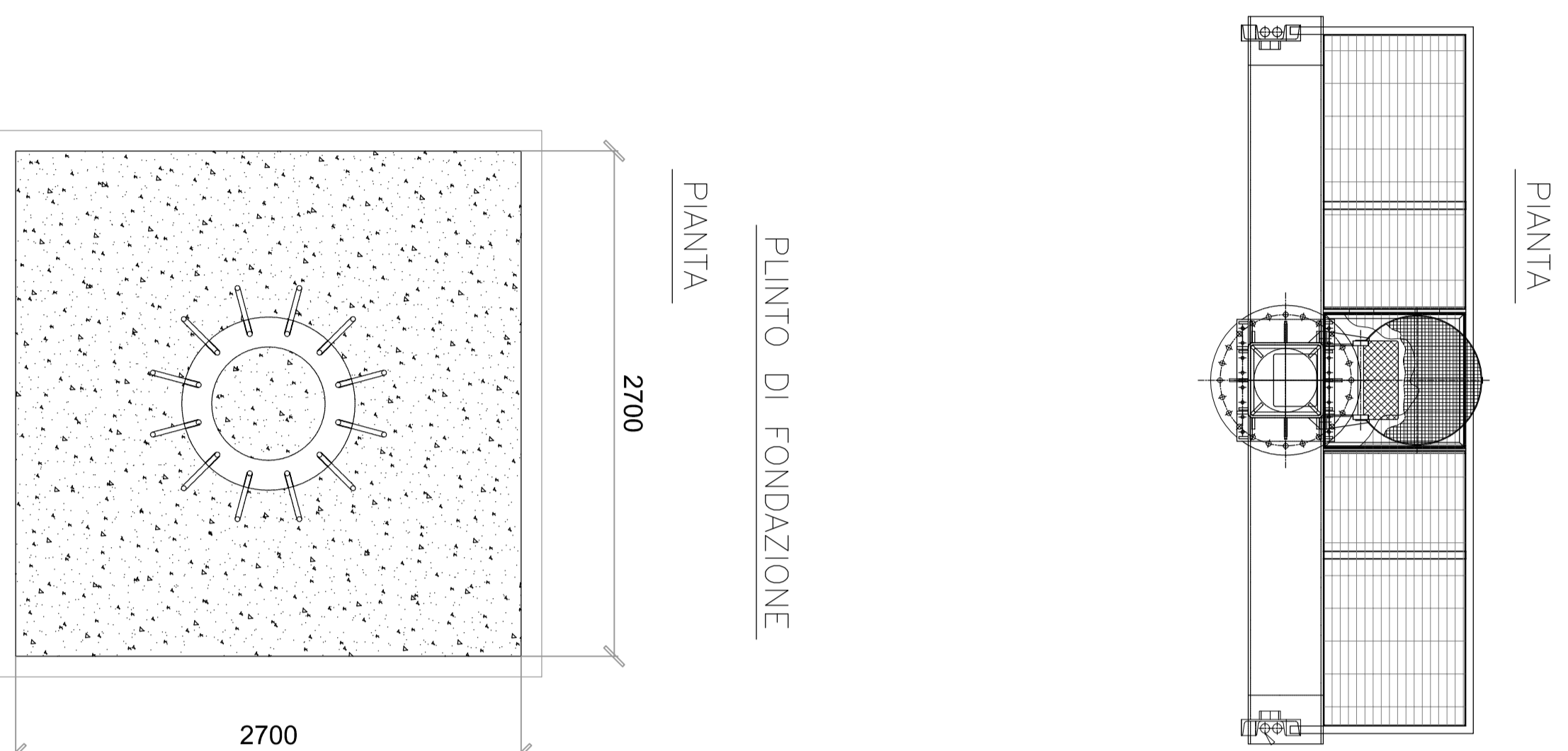


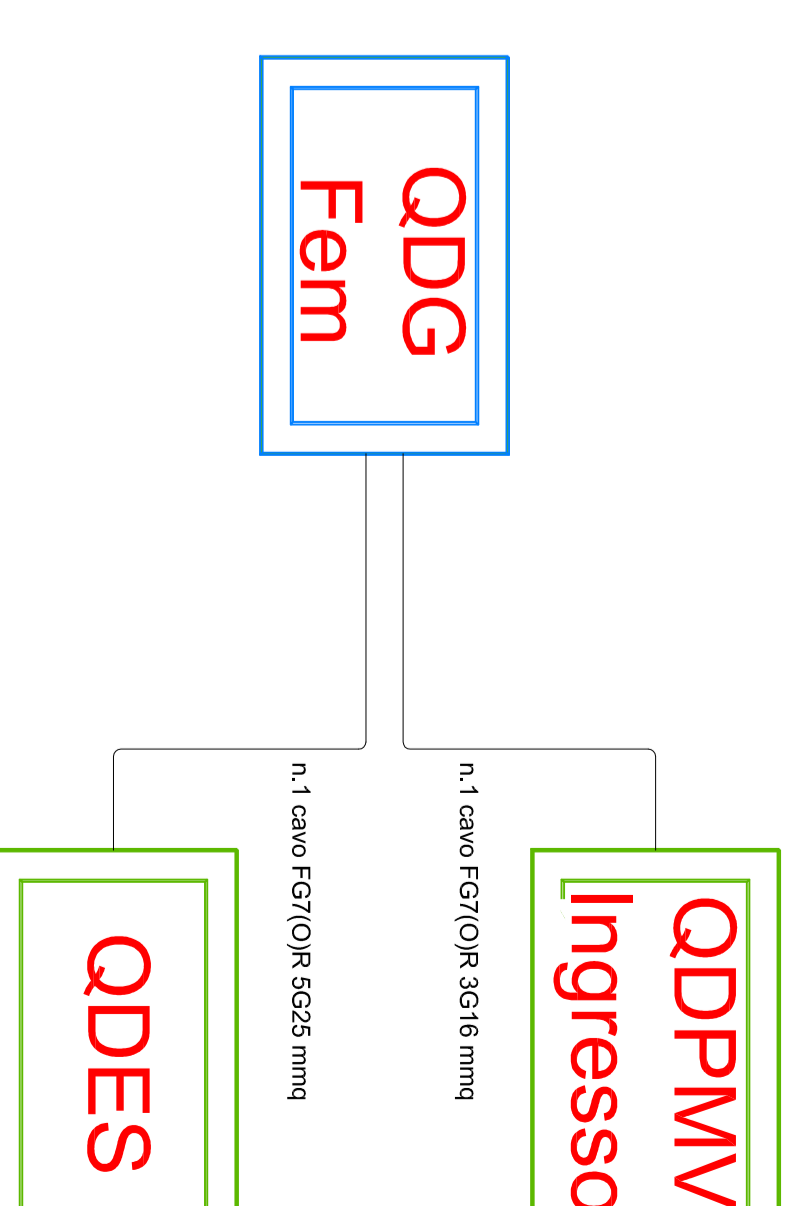
PMV di ingresso
 Vista d'asseme parineio struttura a farfalla



Postazione PMV itirere
 Vista di asseme spazio 3 corsie + emergenza



Schema a blocchi:
 alimentazione impianti informatizzazione



autostrade // per l'Italia

AUTOSTRADA (A14) : BOLOGNA-BARI-TARANTO

AMPLIAMENTO ALLA TERZA CORSIA DEL TRATTO RIMINI NORD-PEDASO

TRATTO: CATTOLICA - FANO

OPERE COMPENSATIVE COMUNE DI PESARO

PROGETTO DEFINITIVO

SVINCOLO PESARO SUD

IMPIANTI ELETTROMECCANICI

DETTAGLI TIPOLOGICI ELEMENTI DI IMPIANTO IMPIANTO INFORMATIZZAZIONE ELETTRONICA TAVOLA 3 DI 3

REDAZIONE		PROGETTO		VERIFICA	
PROGETTO	VERIFICA	PROGETTO	VERIFICA	PROGETTO	VERIFICA
1	1	1	1	1	1
2	2	2	2	2	2
3	3	3	3	3	3
4	4	4	4	4	4
5	5	5	5	5	5
6	6	6	6	6	6
7	7	7	7	7	7
8	8	8	8	8	8
9	9	9	9	9	9
10	10	10	10	10	10

REDAZIONE: **spea** Ing. Roberto Spina, Ing. Antonio Spina, Ing. Francesco Spina

PROGETTO: **autostrade // per l'Italia** Ing. Antonio Spina, Ing. Francesco Spina

VERIFICA: **autostrade // per l'Italia** Ing. Antonio Spina, Ing. Francesco Spina

PRODOTTORE: **autostrade // per l'Italia**

CONTO: 0207125800

TELEFONO: 0207125800

INDirizzo: Via Salaria, 217 - 00198 Roma

FEVERBRAND 2015

PRODOTTORE: **autostrade // per l'Italia**

CONTO: 0207125800

TELEFONO: 0207125800

INDirizzo: Via Salaria, 217 - 00198 Roma