

NOTE GENERALI

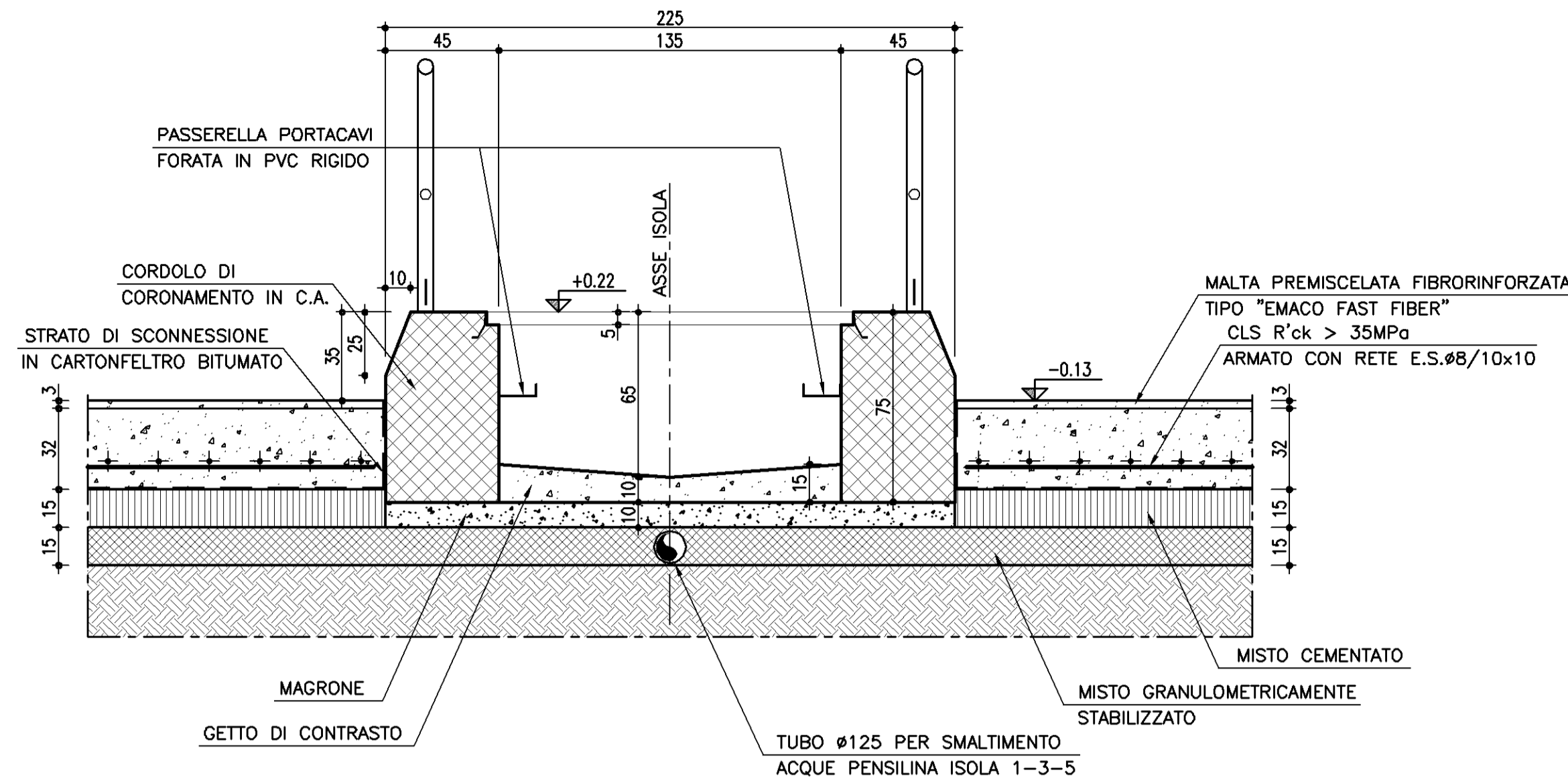
- TUTTE LE DIMENSIONI SONO ESPRESSE IN CENTIMETRI
- TUTTE LE QUOTE ALTIMETRICHE SONO ESPRESSE IN METRI
- TUTTE LE DIMENSIONI DEI TUBI SONO ESPRESSE IN MILLIMETRI
- SONO A CARICO DELL'IMPRESA LA POSA IN OPERA DELLE SPIRE MAGNETICHE (COMPRESA LA SIGILLATURA) E L'ASSISTENZA MURARIA (COMPRESA MANO D'OPERA, MATERIALI, GANCI, TUBAZIONI, ECC.) PER L'INSTALLAZIONE DEL TELAIO DI BASE DELLE CABINE, DELLE PEDANE CONTASSALI, DEL TELAIO DI BASE SUL POZZETTO DELLE BARRIERE OTTICHE E ASTE CHIUDIPISTA
- TUTTE LE ALTRE APPARECCHIATURE DI CORSA SARANNO FORNITE DALLA SOCIETA' AUTOSTRADE
- PER ARMATURA FERRI CORRENTI PREVEDERE SOVRAPPOSIZIONE MIN. 60Ø
- DOVRANNO ESSERE UTILIZZATE CASSEFORMI METALLICHE O DI ALTRO MATERIALE IDONEO IN GRADO DI ASSICURARE UNA FINITURA REGOLARE E PERFETTAMENTE LISCIA DELLE SUPERFICI IN VISTA DEI GETTI
- LE ISOLE POTRANNO ESSERE REALIZZATE IN C.A.V. SE RITENUTE PIU' IDONEE DALL'IMPRESA PREVIA APPROVAZIONE DELLA D.L. E SENZA CAMBIARNE LA GEOMETRIA

MATERIALI

- CALCESTRUZZO MAGRO PER SOTTOFONDAZIONE DI CLASSE R'ck=15N/mm² CON ALMENO 200 kg/mc DI CEMENTO TIPO CEM I-V
- CALCESTRUZZO DI CLASSE R'ck=35N/mm²-CLASSE DI ESPOSIZIONE XF1-TIPO DI CLS. G2-RAPPORTO a/c=0.50-LAVORABILITA' S3-S5 CON CEMENTO TIPO CEM III-V
- ACCIAIO IN RETI E BARRI DI ADERENZA MIGLIORATA PER L'ESECUZIONE DELLE OPERE IN C.A. DEL TIPO FeB 44K CONTROLLATO IN STABILIMENTO
- GRIGLIE PER POZZETTI: GRIGLIATO PEDONALE IN ACCIAIO S235J0 ELETTROFUSO, MAGLIA 34x38 PIATTO PORTANTE 25x2, DISTANZIALE IN QUADRO RITORTO mm 4, ZINCATO A CALDO SECONDO NORME UNI-E 14.07.000.0
- TUBI PER PASSAGGIO CAVI: IN PVC RIGIDO, AUTOESTINGUENTE, SERIE PESANTE
- TUBI PER SMALTIMENTO ACQUE PENSILINA ED ISOLE: IN PVC RIGIDO TIPO 303
- PASSERELLA PORTACAVI CON FONDO FORATO IN PVC RIGIDO DIMENSIONI mm 150x60
- PISTE: TRATTAMENTO SUPERFICIALE ANTISURSA DEL CALCESTRUZZO FRESCO CON MISCELA FORMATA DA QUARZO SFEROIDALE E CEMENTO APPLICATA IN TRE STRATI

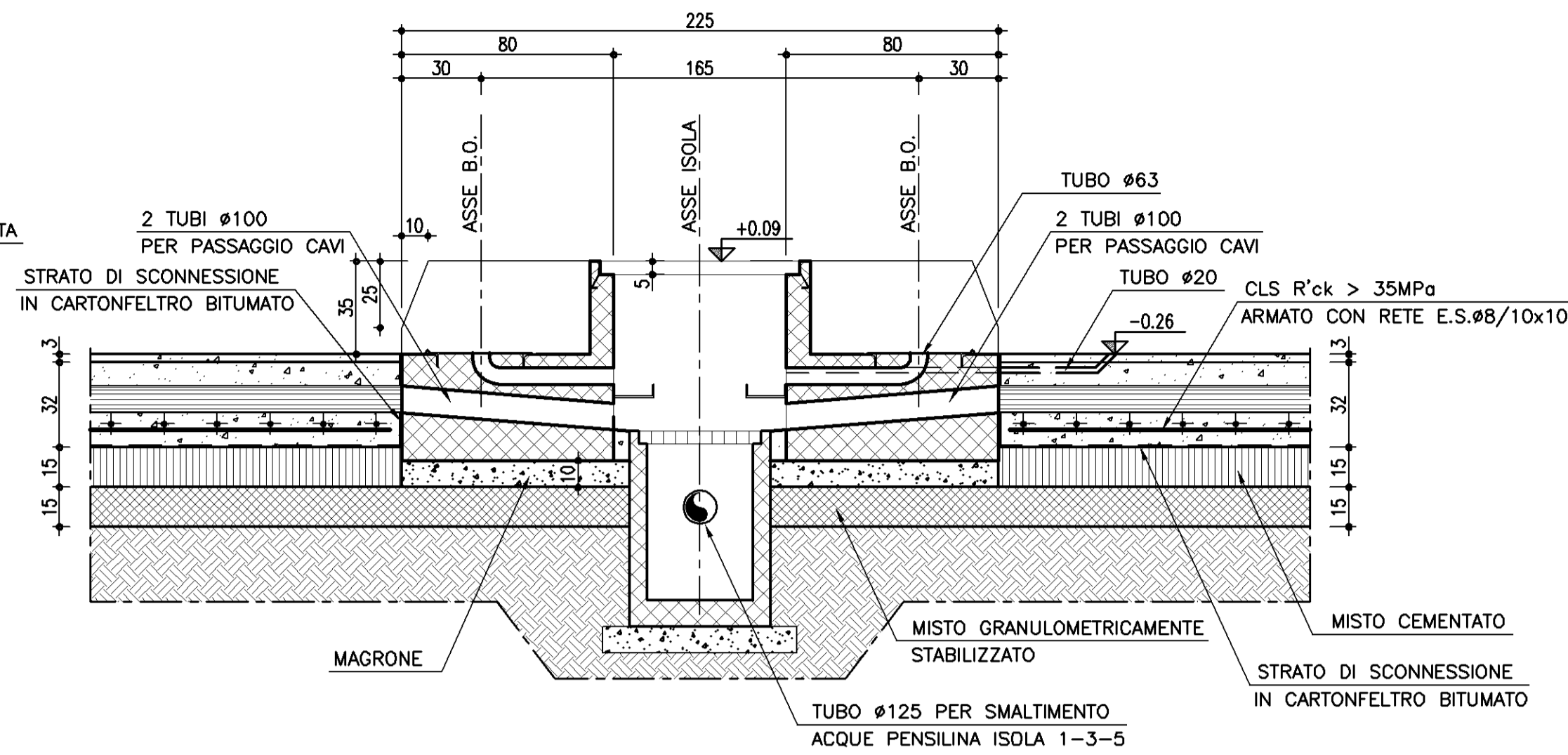
SEZIONE 7-7

Rapp. 1:20



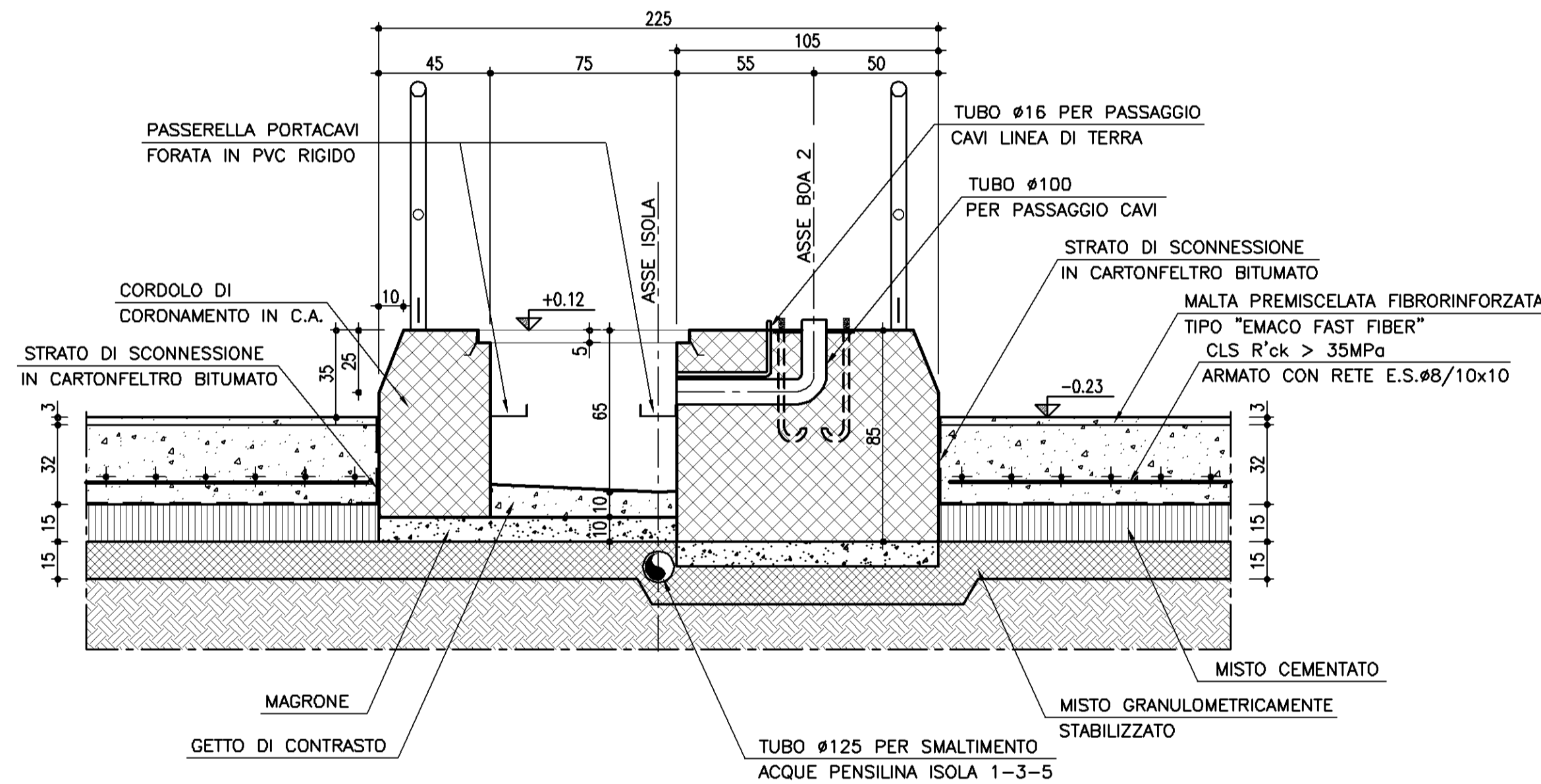
SEZIONE 10-10

Rapp. 1:20



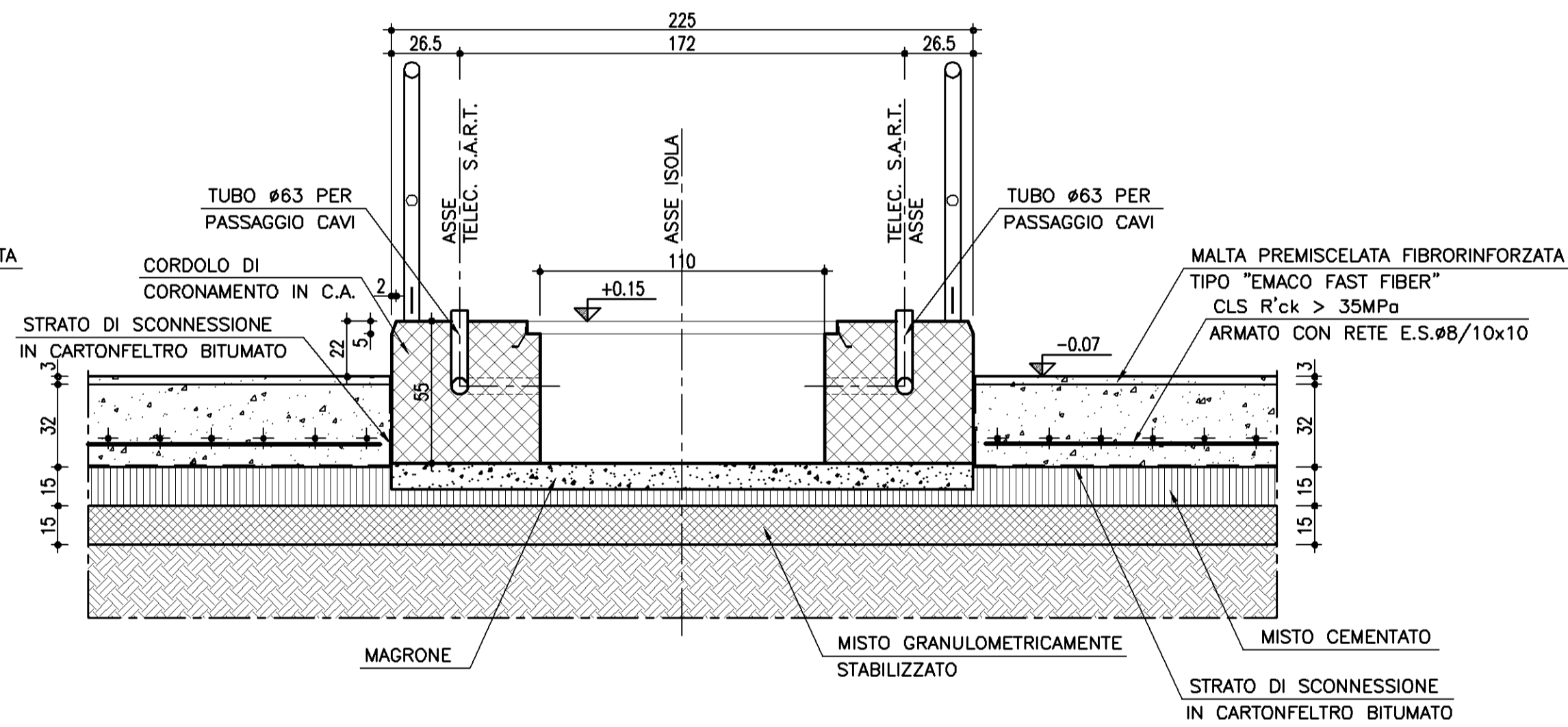
SEZIONE 8-8

Rapp. 1:20



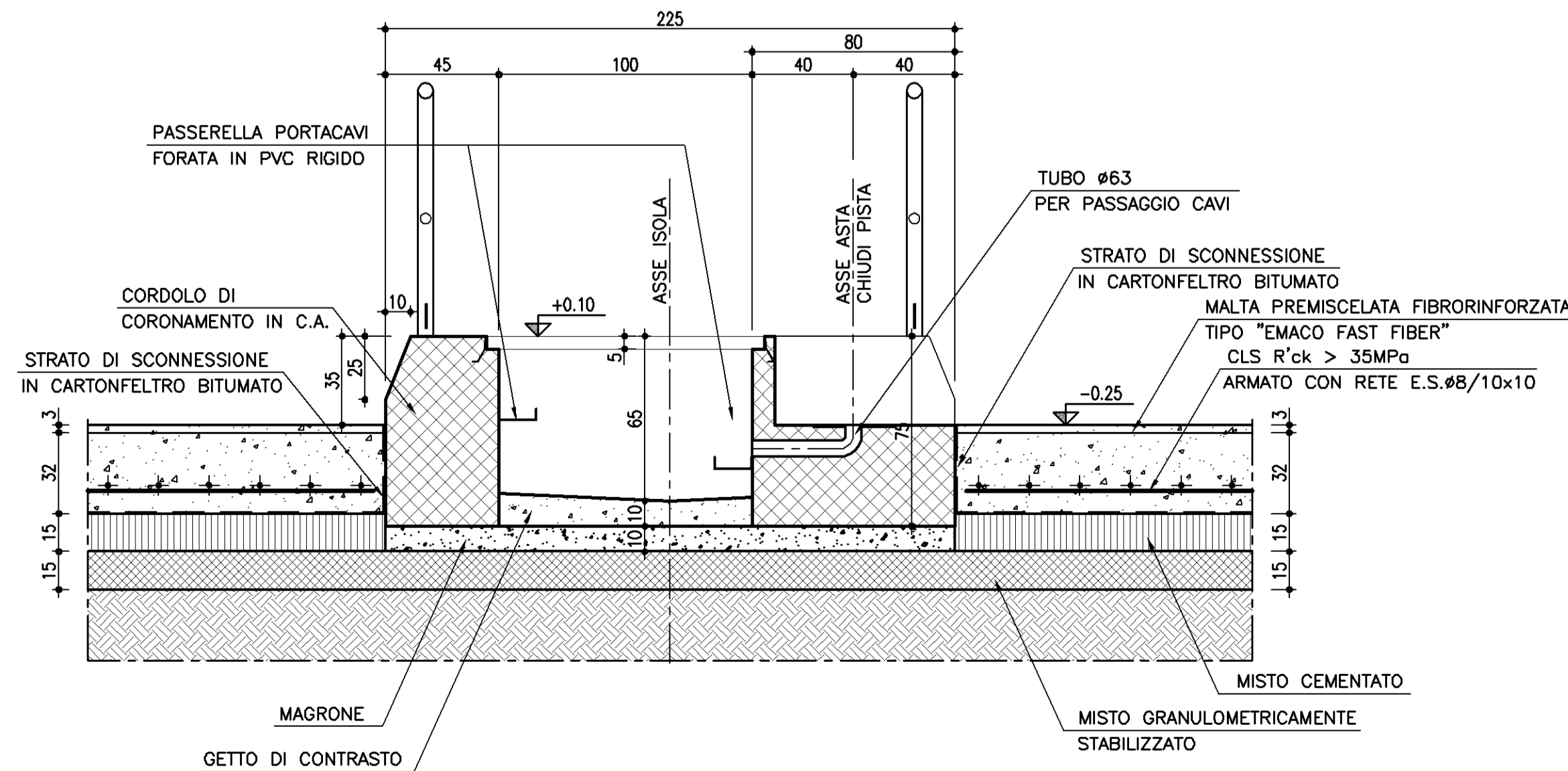
SEZIONE 11-11

Rapp. 1:20



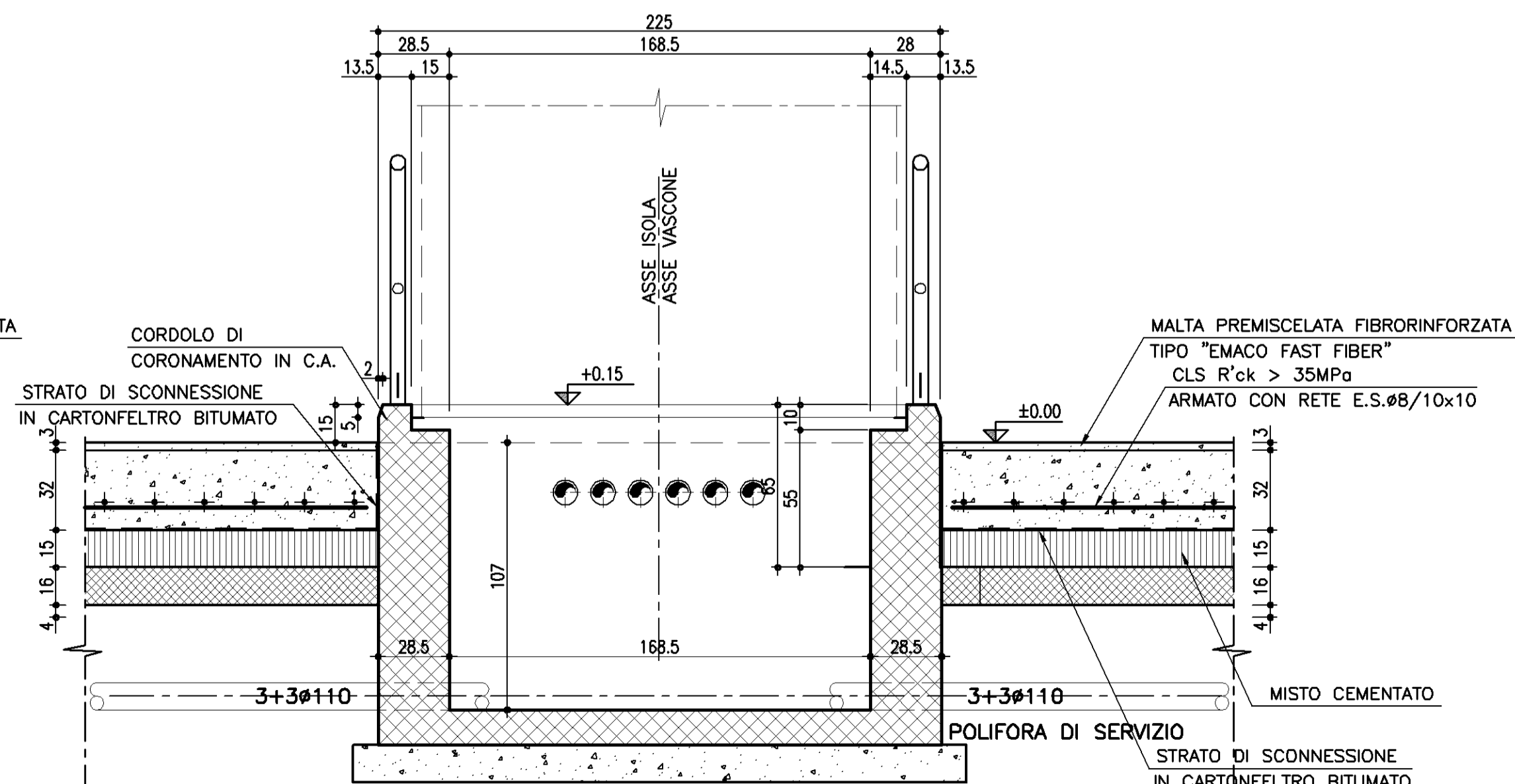
SEZIONE 9-9

Rapp. 1:20



SEZIONE 12-12

Rapp. 1:20



autostrade // per l'italia

AUTOSTRADA (A14) : BOLOGNA-BARI-TARANTO

AMPLIAMENTO ALLA TERZA CORSIA DEL TRATTO RIMINI NORD-PEDASO

TRATTO: CATTOLICA - FANO

OPERE COMPENSATIVE COMUNE DI PESARO

PROGETTO DEFINITIVO

NUOVO SVINCOLO DI PESARO SUD

IMPIANTO DI STAZIONE ISOLE E CORSIE

ISOLE

SEZIONI TAV. 2/2

IL RESPONSABILE PROGETTAZIONE SPECIALISTICA Ing. Massimiliano Giacobbi Ord. Ingg. Milano N. 20746 RESPONSABILE UNITA' PIANIFICAZIONE COMESSE	IL RESPONSABILE INTEGRAZIONE PRESTAZIONI SPECIALISTICHE Ing. Michele Angelo Parrella Ord. Ingg. Avellino N.933 CAPO COMMESSA/PROJECT ENGINEER	IL DIRETTORE TECNICO Ing. Maurizio Torresi Ord. Ingg. Milano N. 16492 RESPONSABILE DIREZIONE OPERATIVA TECNICA E PROGETTAZIONE
---	---	--

WBS	DIRETTORE	REFERIMENTO	ELABORATO	FILE	DATA:	REVISIONE
-	codice contratto	K/Prog	ufficio	n. progressivo	Rev.	n. data
-	11143101	---	PCC0806	---	MARZO 2015	
					SCALA:	1:20

spea Ingegneria europea	PIANIFICAZIONE COMESSE		ELABORAZIONE GRAFICA
	Ing. Massimiliano Giacobbi Ord. Ingg. Milano N. 20746		A CURA DI: Ing. Massimiliano Giacobbi
CONSULENZA A CURA DI:	IL RESPONSABILE UNITA'		Ing. Massimiliano Giacobbi Ord. Ingg. Milano N. 20746

VISTO DEL COMMITTENTE autostrade // per l'italia Geom. Mauro MORETTI	VISTO DEL CONCESSIONE Ministero delle Infrastrutture e dei Trasporti
--	---

IL PRESENTE DOCUMENTO NON POTRA' ESSERE COPIATO, RIPRODOTTO O ALTROVI PUBBLICATO, IN TUTTO O IN PARTE, SENZA IL CONSENSO SCRITTO DELLA SOC. AUTOSTRADE PER ITALIA S.P.A. SOGA UTILIZZO NON AUTORIZZATO: SANP' PERSECUITO A NORMA DI LEGGE. THE DOCUMENT MAY NOT BE COPIED, REPRODUCED OR PUBLISHED, EITHER IN PART OR IN ITS ENTIRETY, WITHOUT THE WRITTEN PERMISSION OF SOC. AUTOSTRADE PER ITALIA S.P.A. UNAUTHORIZED USE WILL BE PROSECUTED BY LAW.