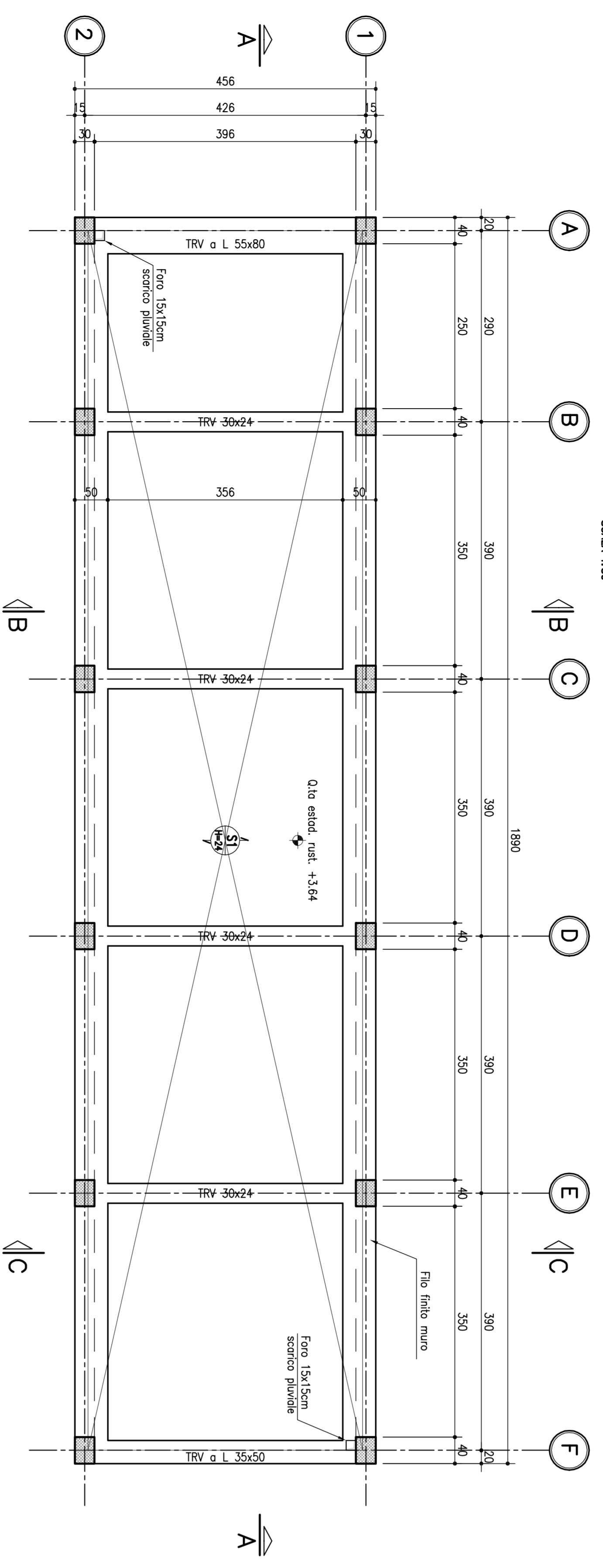
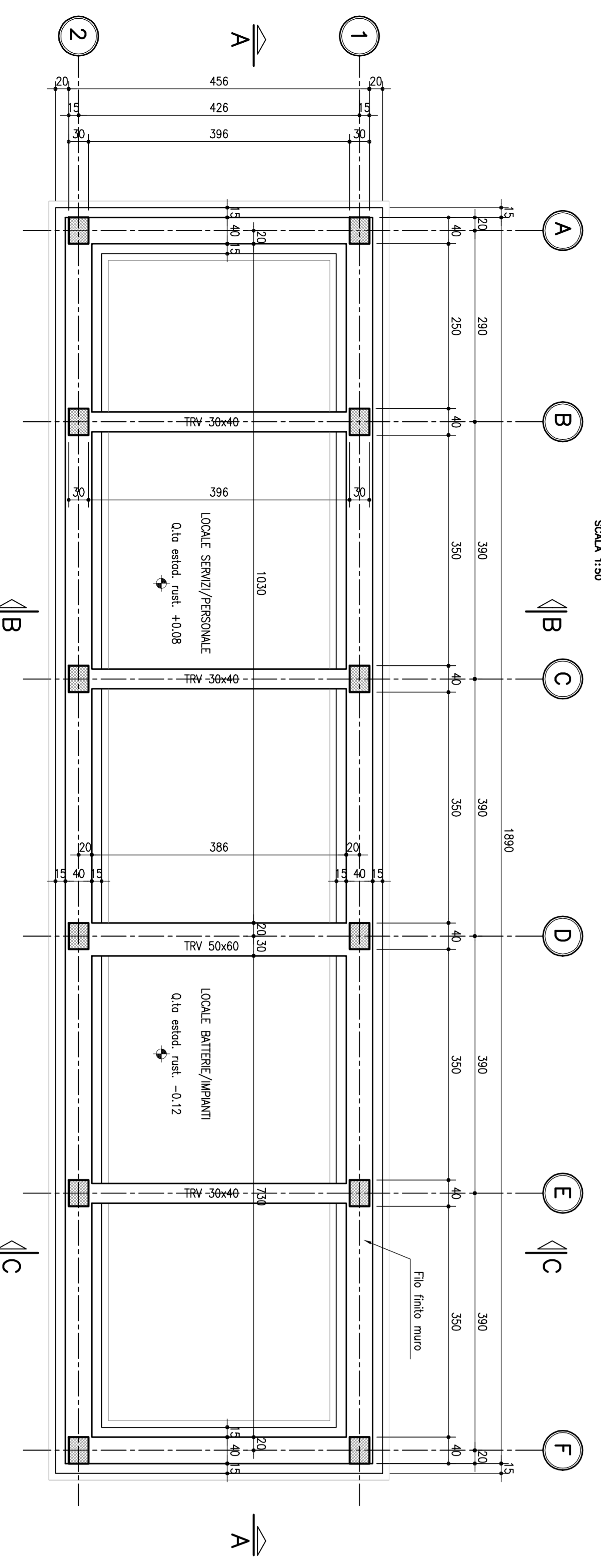


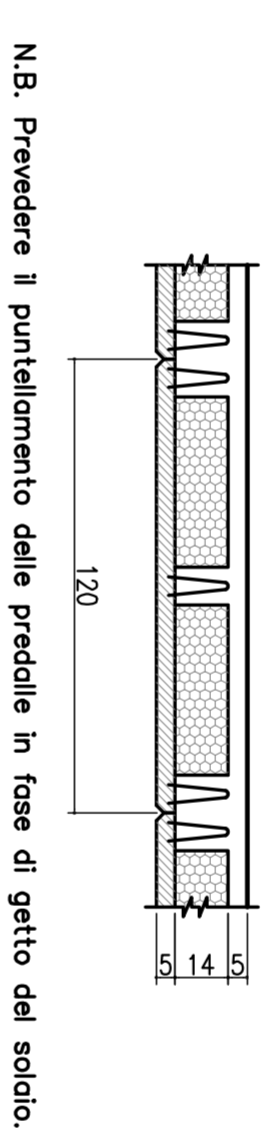
**PIANTA SOLETTA DI COPERTURA**  
SCALA 1:50



**PIANTA FONDAZIONI**  
SCALA 1:50

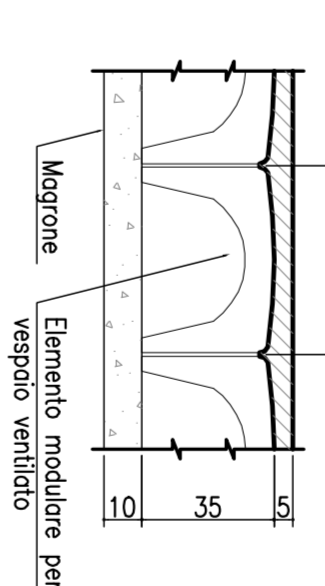


**PARTICOLARE PEDANALES TIPICA**  
SCALA 1:20

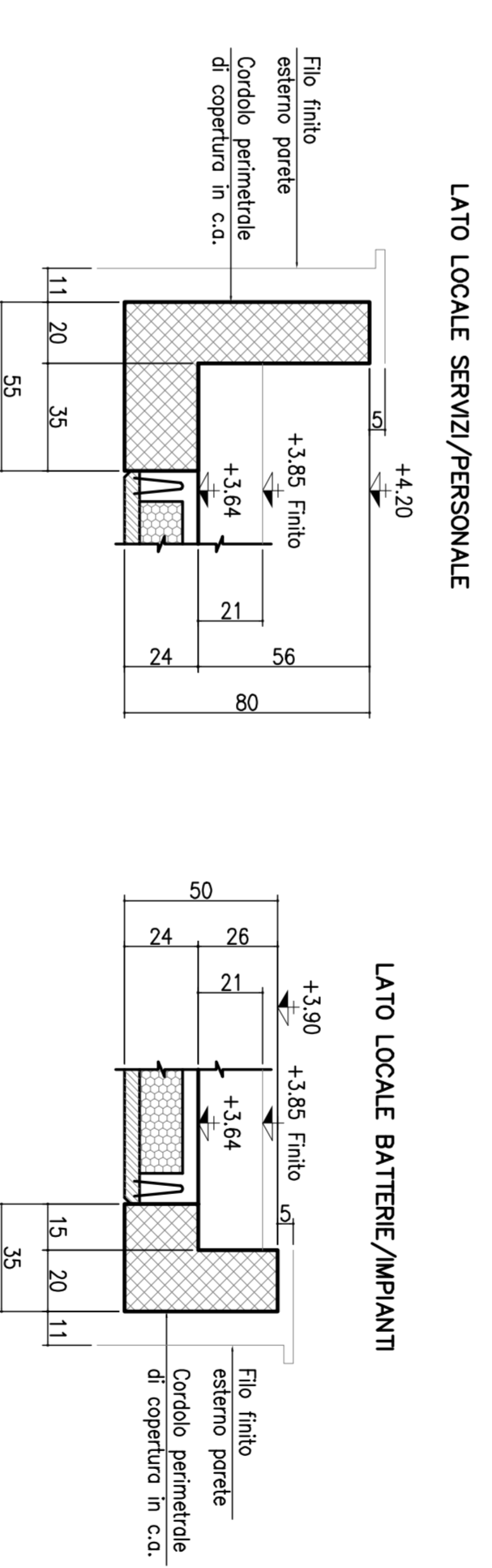


N.B. Prevedere il puntellamento delle pedanales in fase di getto del soletto.

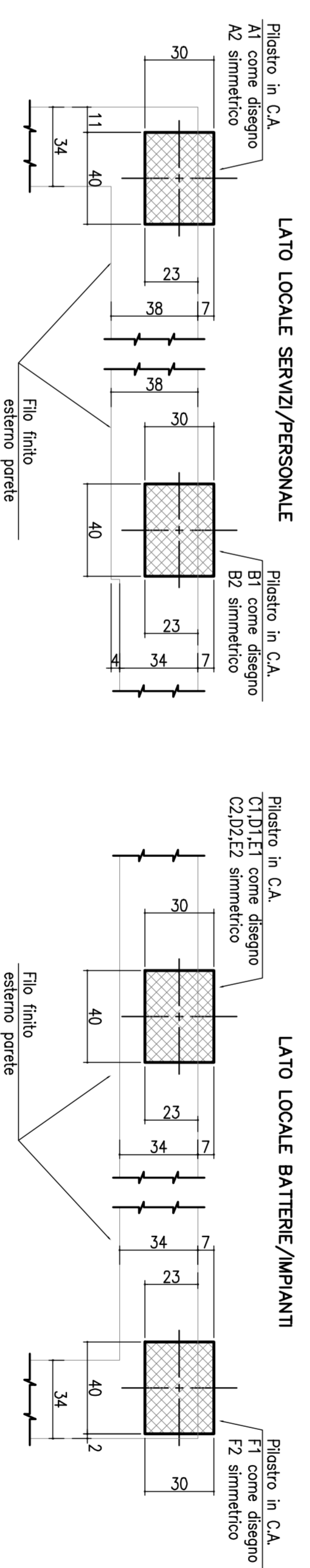
**PARTICOLARE VESPPIO VENTILATO**  
SCALA 1:20



**PARTICOLARE CORDOLI DI COPERTURA**  
SCALA 1:20



**PARTICOLARE PIASTRINI**  
SCALA 1:20



**PARTICOLARE FONDAZIONE**  
SCALA 1:20

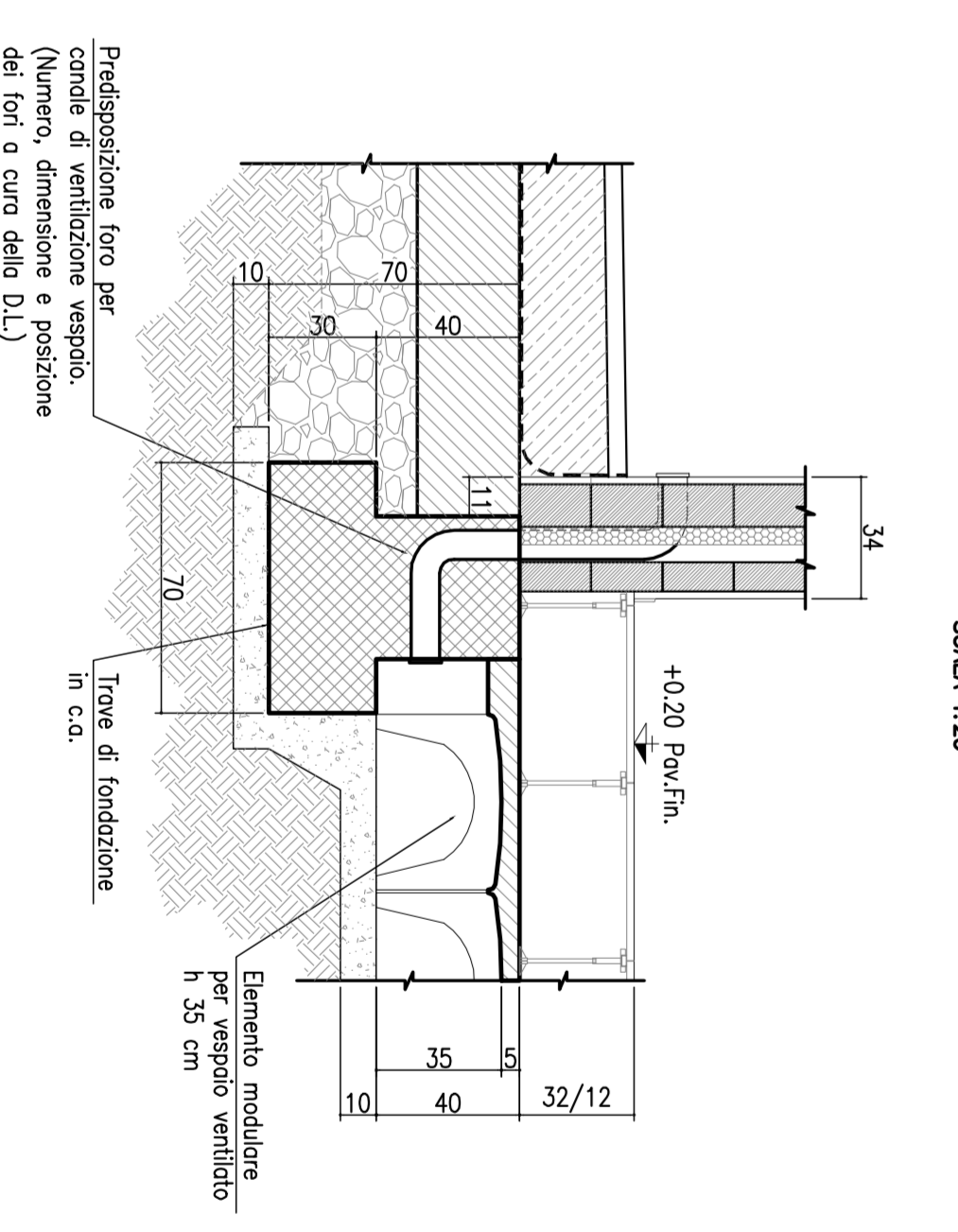


TABELLA MATERIALI :	
GRANITI	- Classe di appartenenza - Norme
MARMO PER SOTTOCOPERTURE	- Classe di appartenenza - Norme
FONDAZIONE	- Classe di appartenenza - Norme
ELAZIONI (PISA)	- Classe di appartenenza - Norme
TRAVI, CORDOLI E SOLAI	- Classe di appartenenza - Norme
ACCIAIO PER C.A.	- Classe di appartenenza - Norme
ACCIAIO PER C.A.	- Classe di appartenenza - Norme
ACCIAIO PER C.A.	- Classe di appartenenza - Norme
ACCIAIO PER C.A.	- Classe di appartenenza - Norme
ACCIAIO PER C.A.	- Classe di appartenenza - Norme

**autostrade //** per l'Italia

**AUTOSTRADA (A14) : BOLOGNA-BARI-TARANTO**

**AMPLIAMENTO ALLA TERZA CORSIA DEL TRATTO RIMINI NORD-PEDASO**

TRATTO: CATTOLICA - FANO

OPERE COMPENSATIVE COMUNE DI PESARO

PROGETTO DEFINITIVO

NUOVO VINCOLO DI PESARO SUD

PIAZZALE DI ESAZIONE

FABBRICATO DI STAZIONE

CARPENTERIE, PIANTE, SEZIONI E PARTICOLARI

<p><b>PROGETTAZIONE</b></p> <p>Ing. Lucio Frantini N. 2114</p> <p>Ing. Lucio Frantini N. 2115</p>	<p><b>PROGETTAZIONE</b></p> <p>Ing. Lucio Frantini N. 2114</p> <p>Ing. Lucio Frantini N. 2115</p>
---	---

**spes**

**autostade //** per l'Italia

PROGETTO DEFINITIVO

COMUNE DI PESARO

PROGETTAZIONE

INGEGNERIA

OPERE COMPENSATIVE