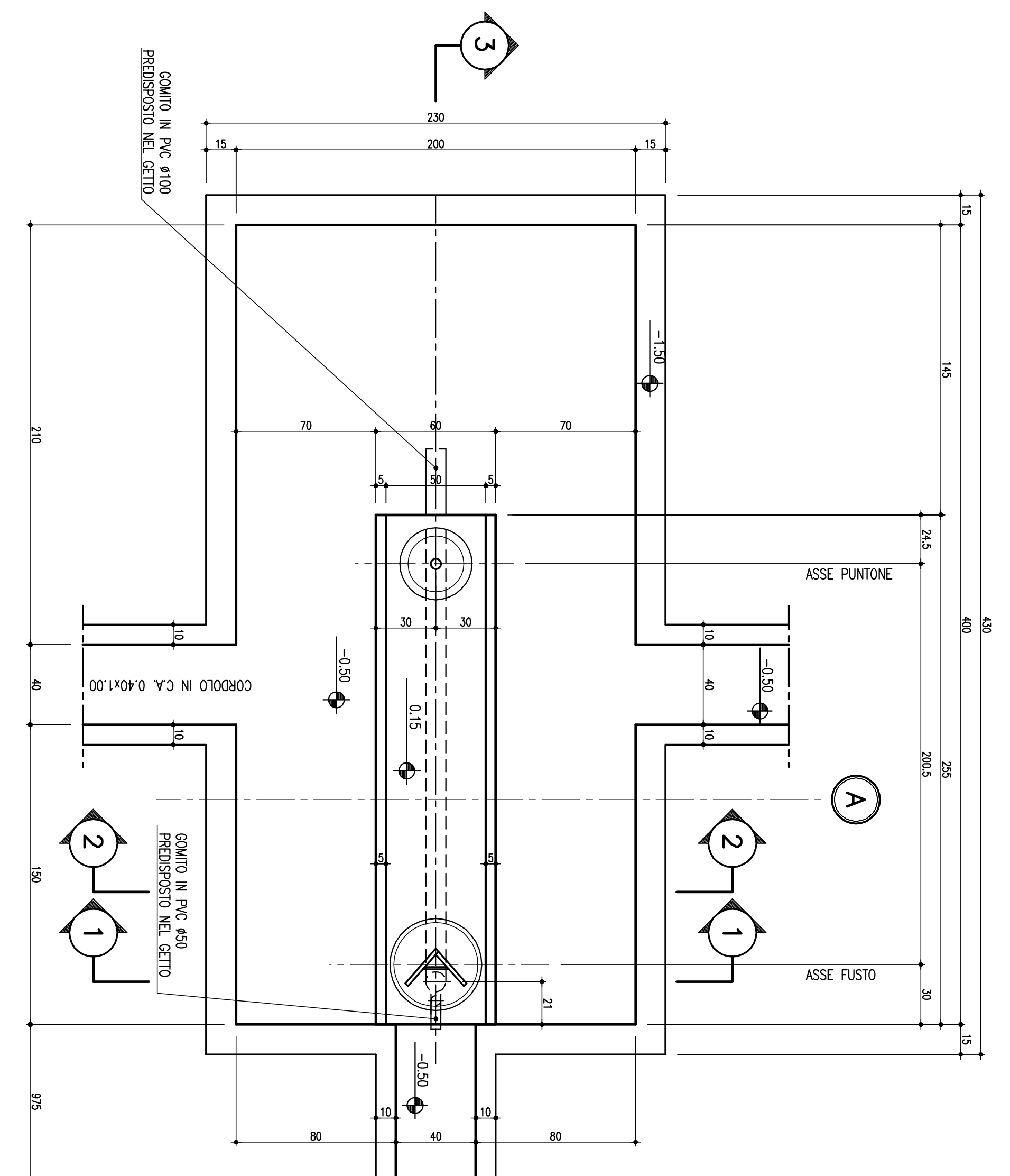
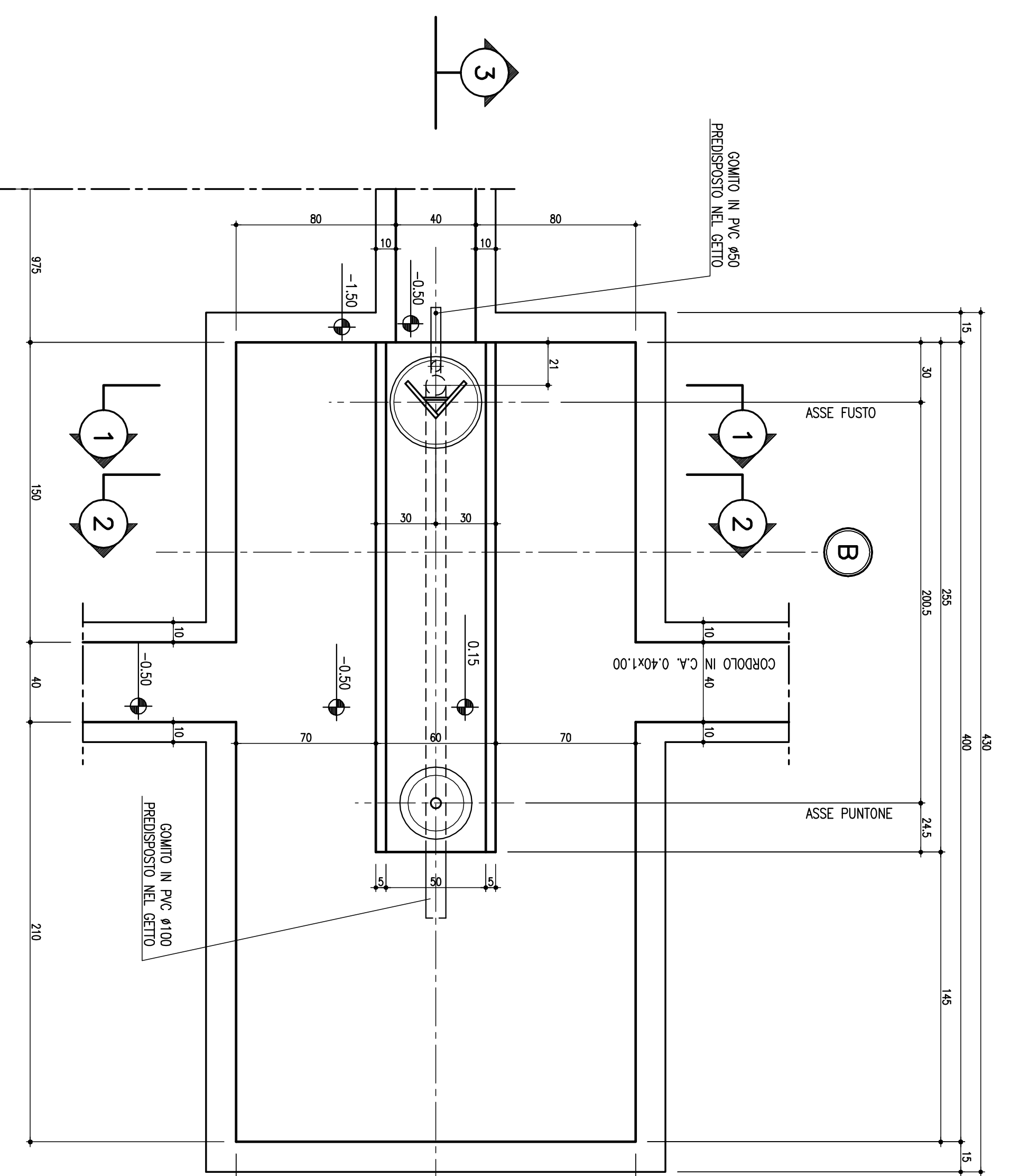


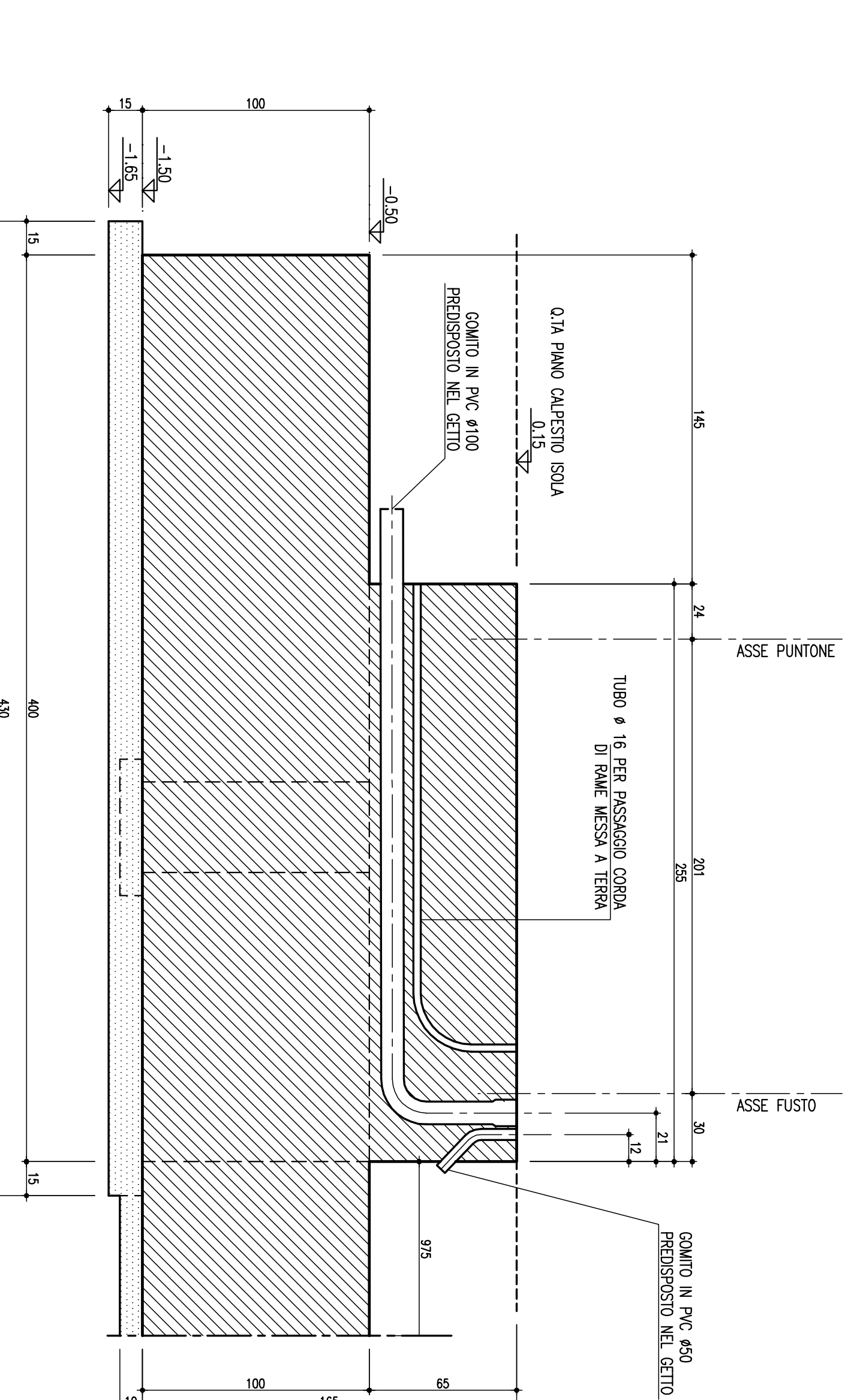
PIANTA PLINTO ALL "A"  
Resp. 11/20



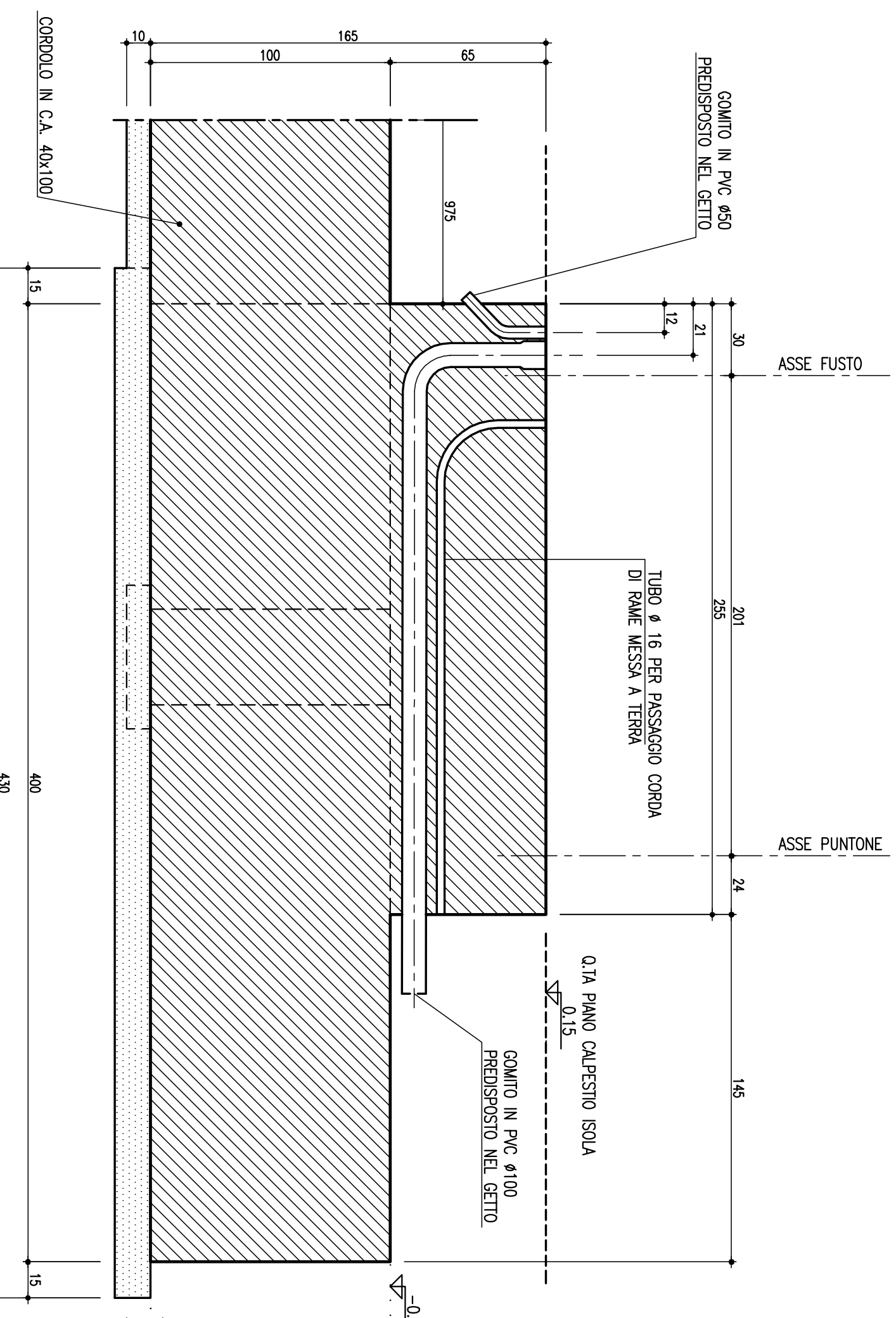
PIANTA PLINTO ALL "B"  
Resp. 11/20



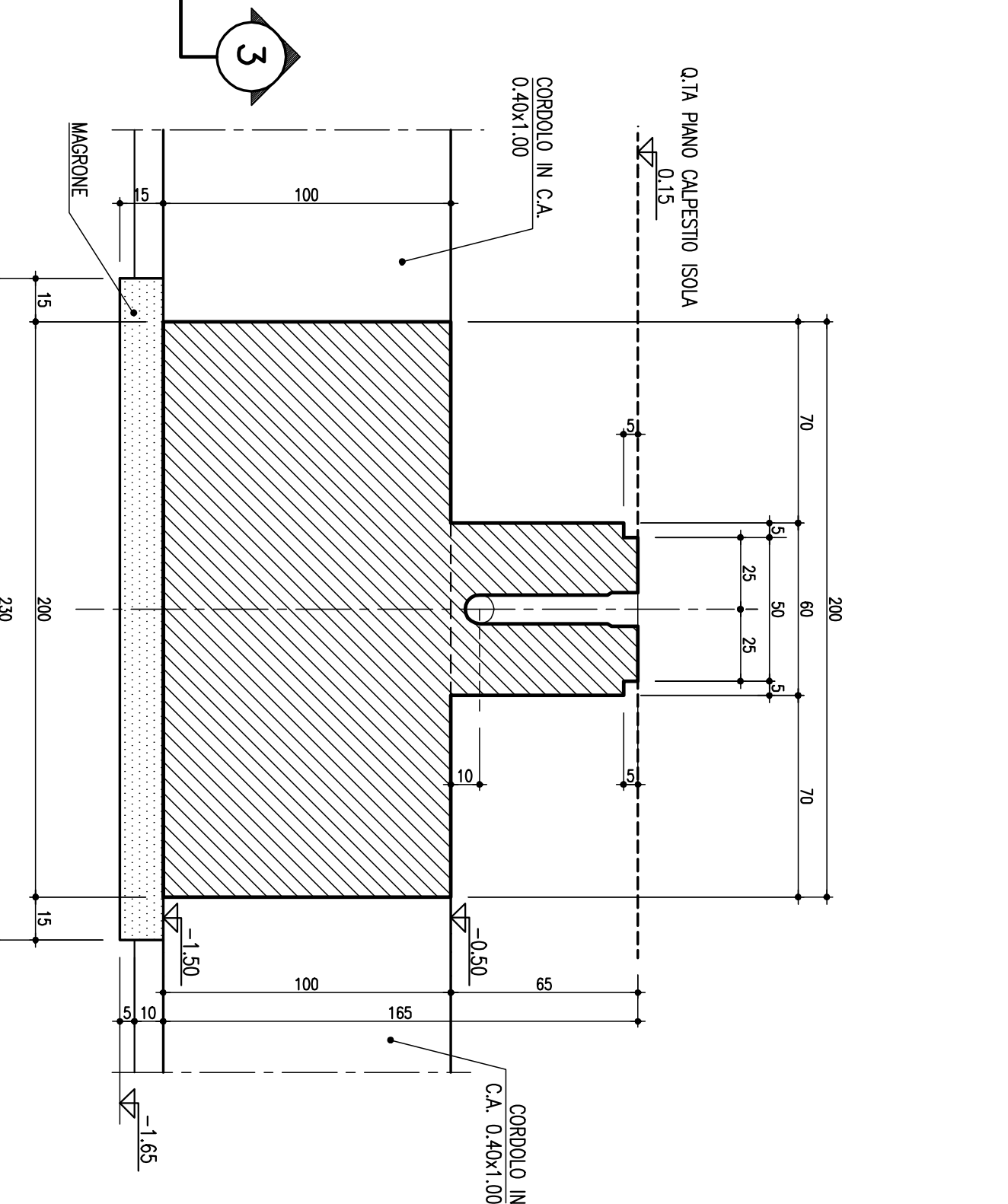
SEZIONE 3-3  
ALL "A"  
Resp. 11/20



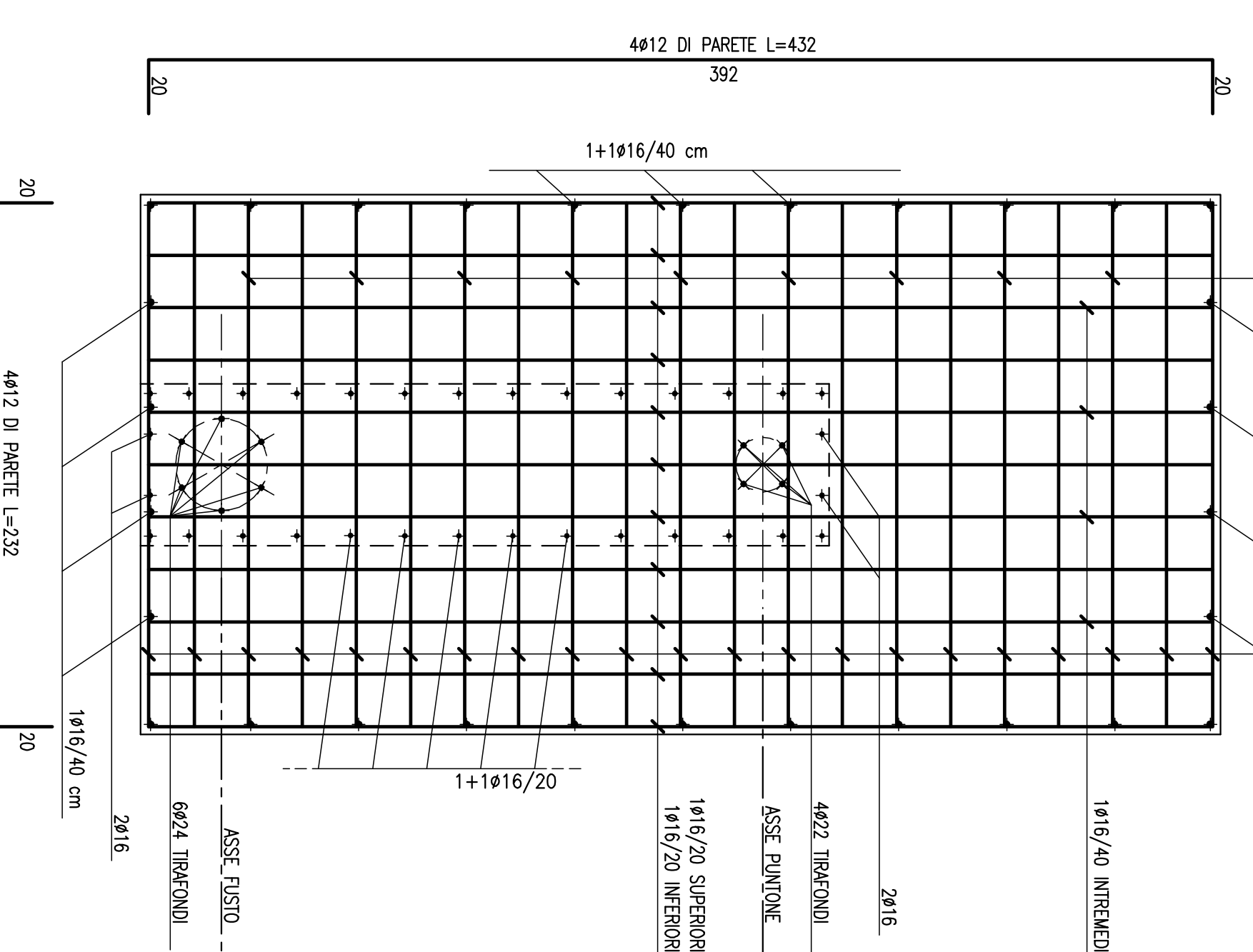
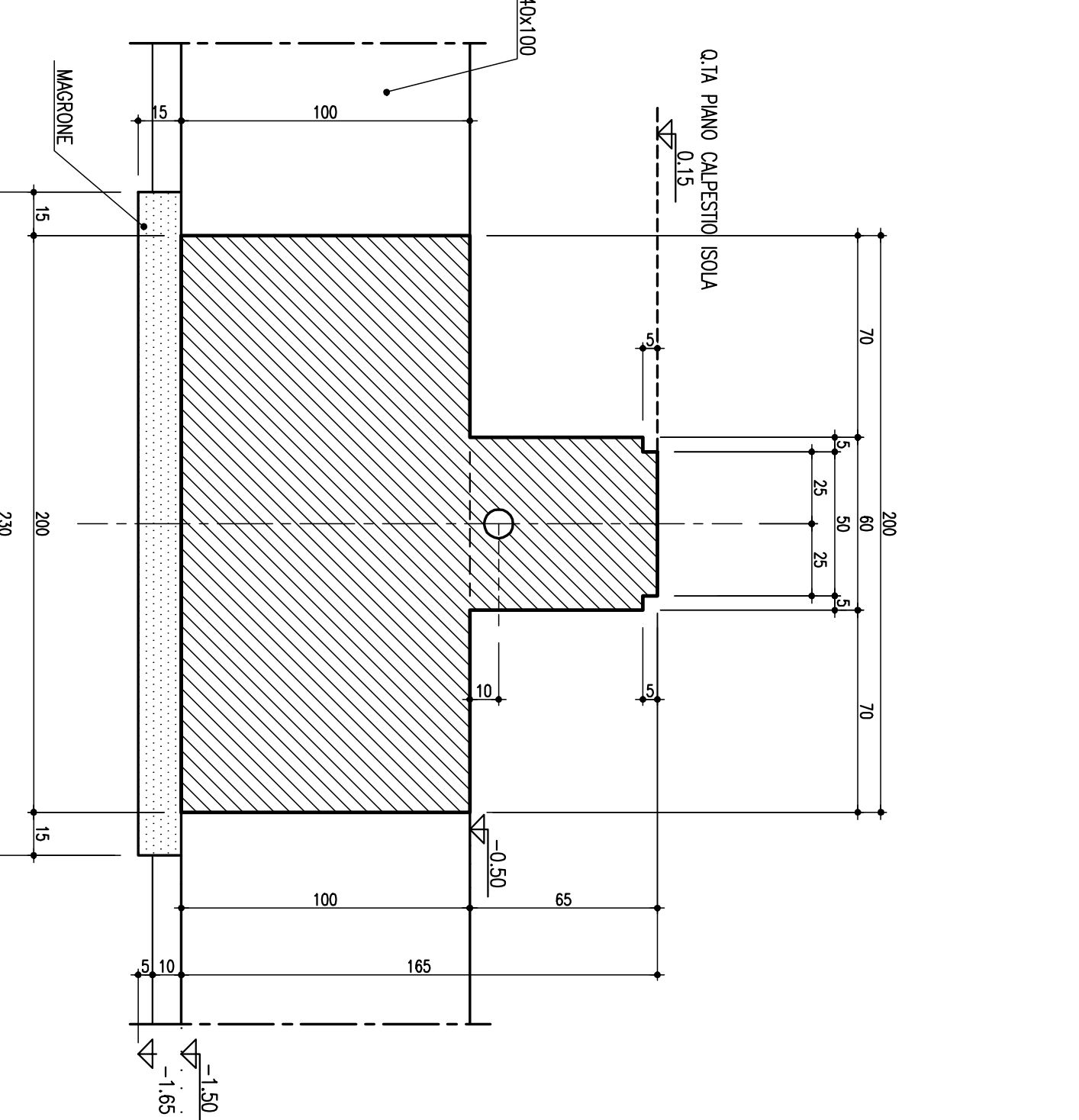
SEZIONE 3-3  
ALL "B"  
Resp. 11/20



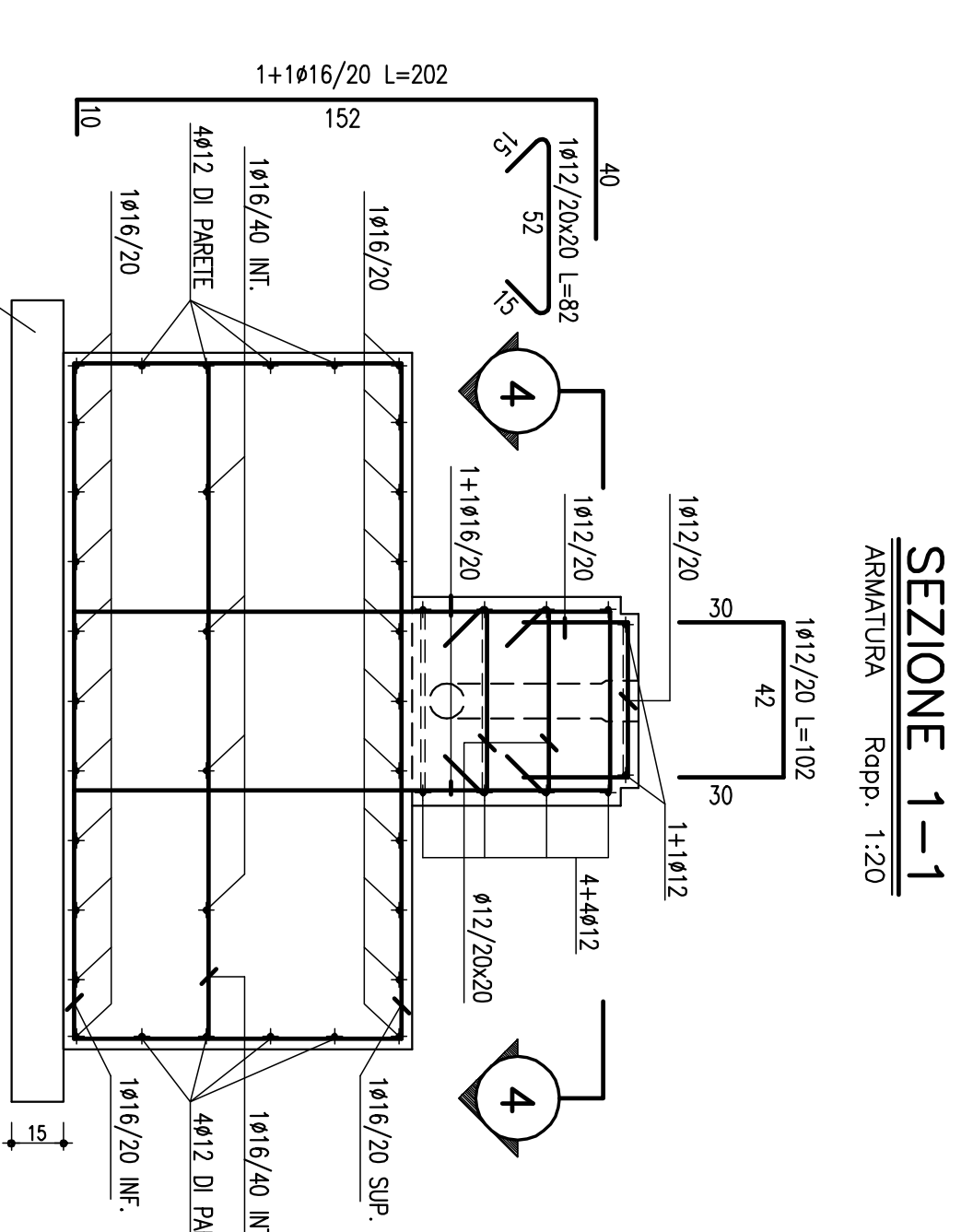
SEZIONE 1-1  
CORDELLI  
Resp. 11/20



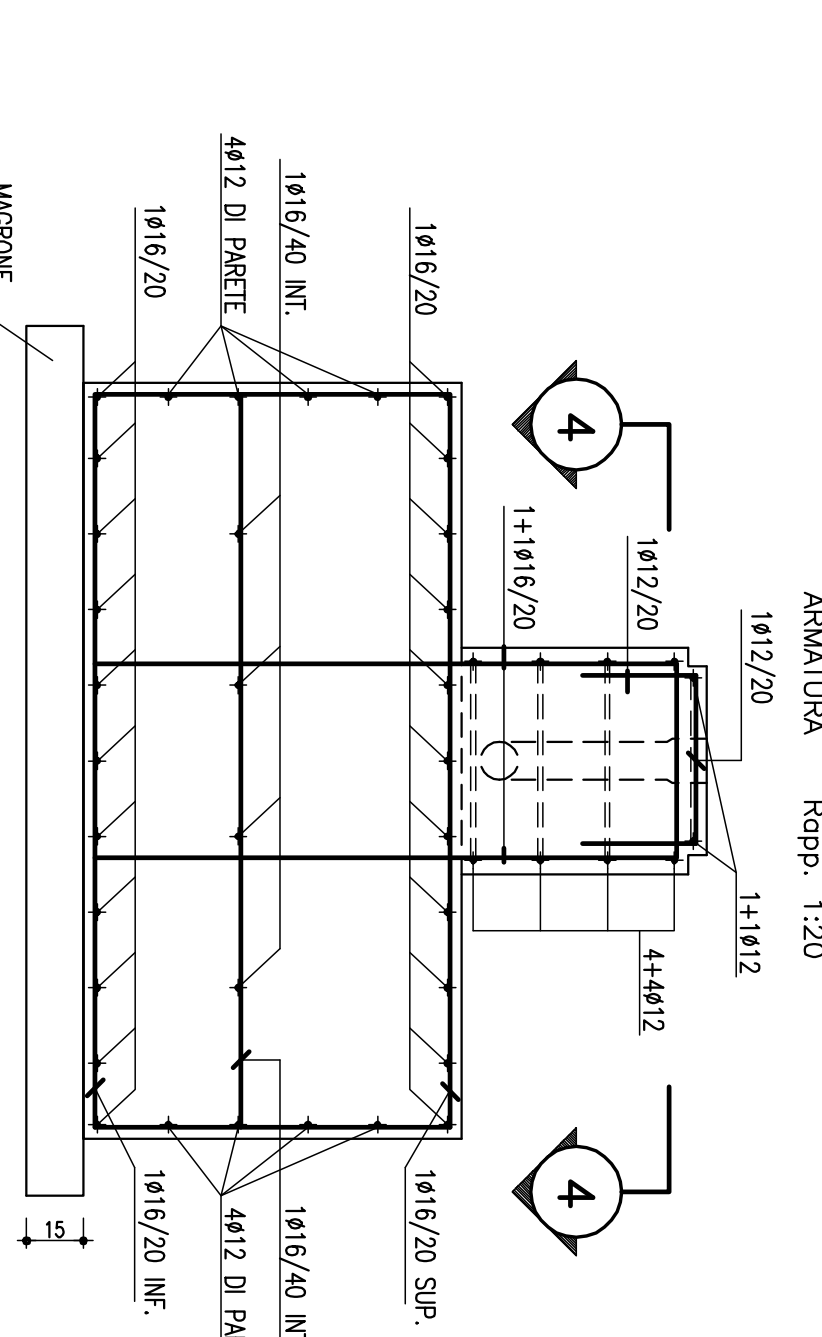
SEZIONE 2-2  
CORDELLI  
Resp. 11/20



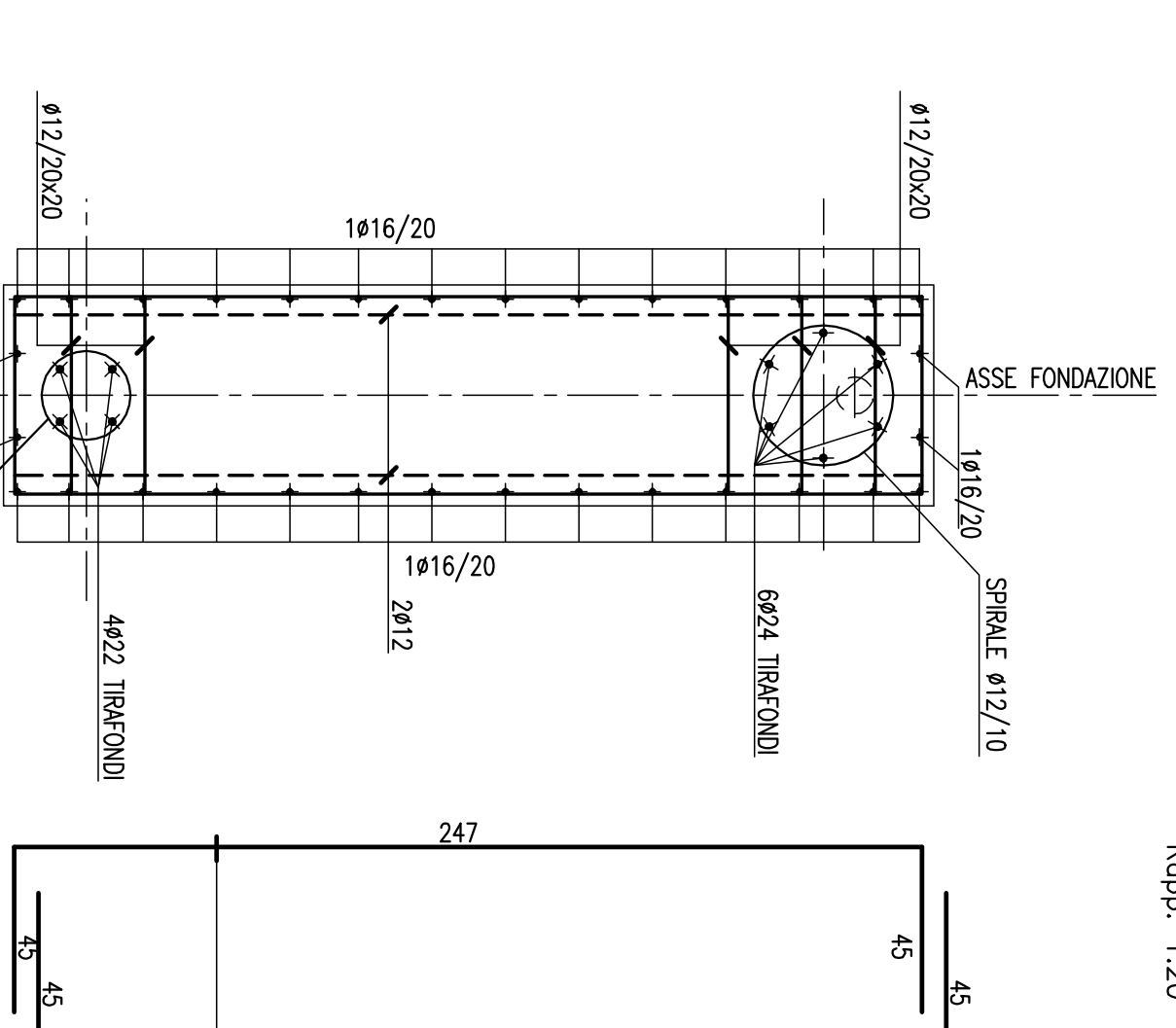
SEZIONE 1-1  
ARMATURA  
Resp. 11/20



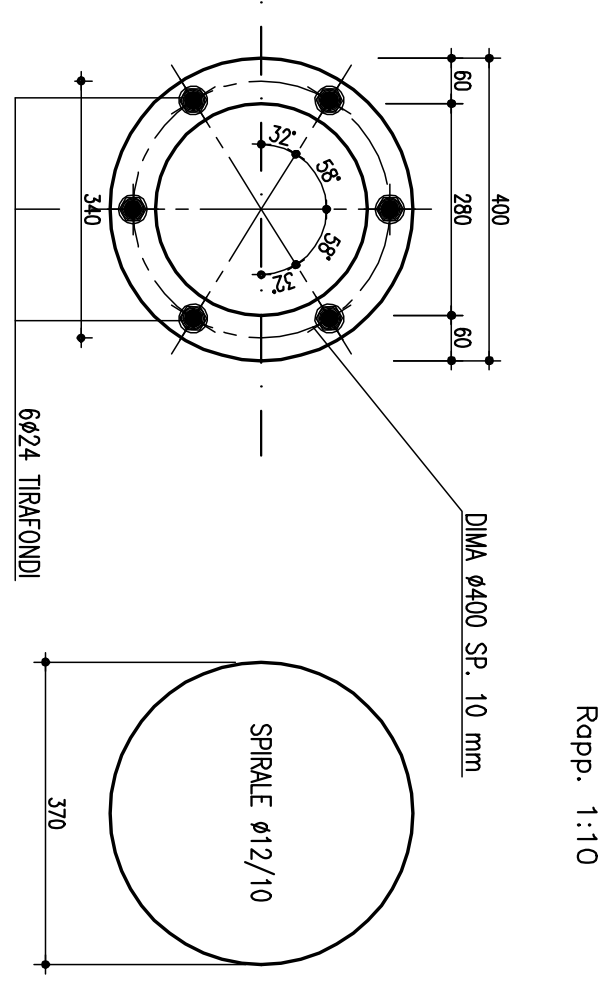
SEZIONE 2-2  
ARMATURA  
Resp. 11/20



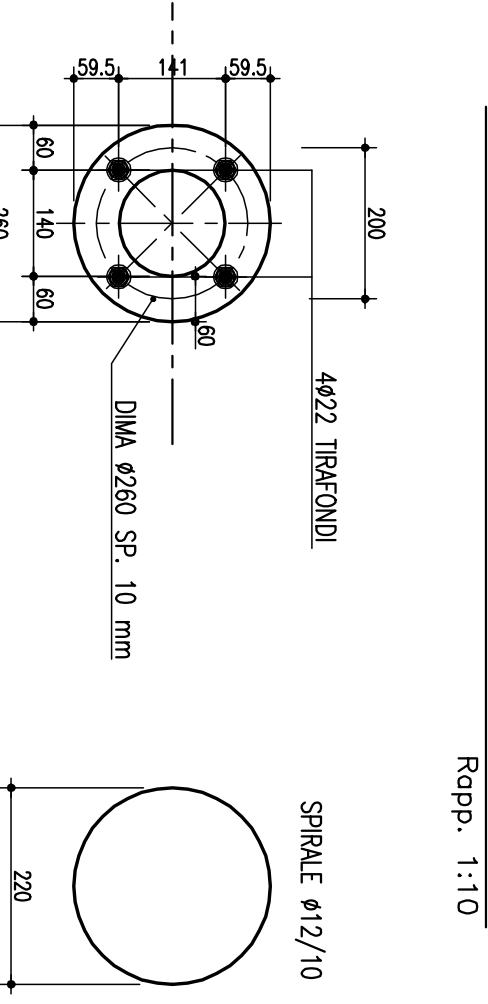
SEZIONE ORIZZ. 4-4  
Resp. 11/20



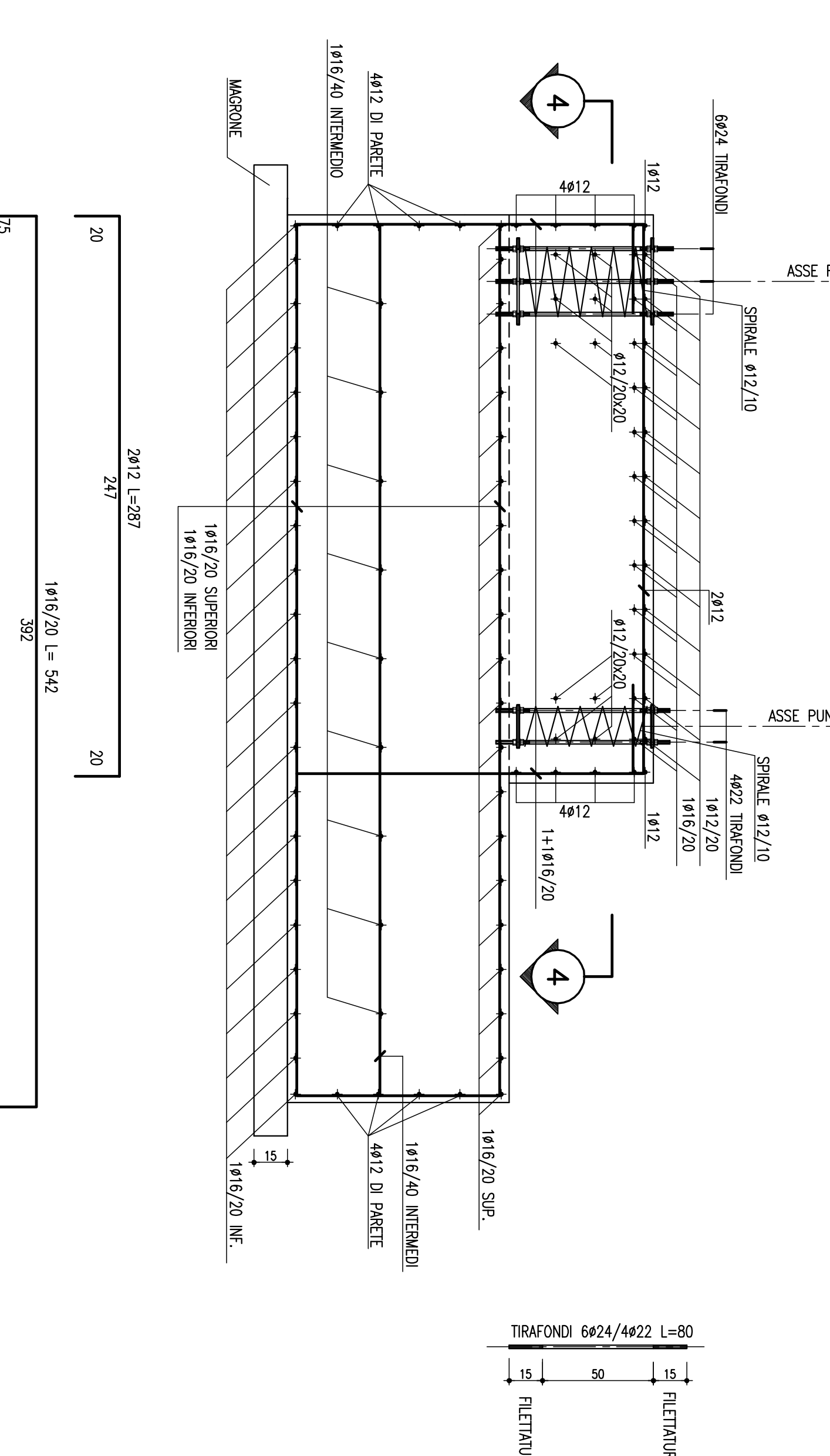
DETTAGLIO PIASTRA FUSTO  
Resp. 11/10



DETTAGLIO PIASTRA PUNTO  
Resp. 11/10



SEZIONE 3-3  
ARMATURA  
Resp. 11/20



**TABELLA MATERIALI:**

CAFFERIZZAZIONE (con stitumi):  
- Classe di resistenza C17/15 Mpa  
- Classe di esposizione XE  
- Accordo per materiale compatto  
- Accordo per l'impiego di barre  
- Accordo per l'impiego di barre  
- Accordo per l'impiego di barre  
- Accordo per l'impiego di barre

ARMATURA:  
- Accordo per l'impiego di barre  
- Accordo per l'impiego di barre  
- Accordo per l'impiego di barre  
- Accordo per l'impiego di barre

ACQUAZIONE:  
- Accordo per l'impiego di barre  
- Accordo per l'impiego di barre  
- Accordo per l'impiego di barre  
- Accordo per l'impiego di barre

TRAZIONE:  
- Accordo per l'impiego di barre  
- Accordo per l'impiego di barre  
- Accordo per l'impiego di barre  
- Accordo per l'impiego di barre

PISTAZIONE:  
- Accordo per l'impiego di barre  
- Accordo per l'impiego di barre  
- Accordo per l'impiego di barre  
- Accordo per l'impiego di barre

PER QUANTO NON SPECIFICATO, SI RIFERISCE ALLE CONDIZIONI DI PROTEZIONE DELLE ARMATURE PER CLASSE DI ESPOSIZIONE XE.

autostrade // per l'Italia

**AUTOSTRADA (A14) : BOLOGNA-BARI-TARANTO**  
AMPLIAMENTO ALLA TERZA CORSIA  
DEL TRATTO RIMINI NORD-PEDASO  
TRATTO: CATTOLICA - FANO  
OPERE COMPENSATIVE COMUNI DI PESARO  
PROGETTO DEFINITIVO

NUOVO SINCULO DI PESARO SUD  
PIAZZALE DI ESAZIONE  
PENSILINA DI STAZIONE  
CARPENTERIA ED ARMATURA FONDAZIONE

<b>1. GENERALITÀ PROGETTO</b> SERVIZIO PROGETTAZIONE Ing. Roberto N. 2188 Ing. Roberto N. 2188 Ing. Roberto N. 2188		<b>2. GENERALITÀ PROGETTO</b> SERVIZIO PROGETTAZIONE Ing. Roberto N. 2188 Ing. Roberto N. 2188 Ing. Roberto N. 2188	
<b>3. PROGETTO</b> DATA: MARZO 2015 SCALE: 1:50		<b>4. PROGETTO</b> DATA: MARZO 2015 SCALE: 1:50	
<b>5. APPROVAZIONE</b> Ing. Roberto N. 2188 Ing. Roberto N. 2188 Ing. Roberto N. 2188		<b>6. APPROVAZIONE</b> Ing. Roberto N. 2188 Ing. Roberto N. 2188 Ing. Roberto N. 2188	
<b>7. APPROVAZIONE</b> Ing. Roberto N. 2188 Ing. Roberto N. 2188 Ing. Roberto N. 2188		<b>8. APPROVAZIONE</b> Ing. Roberto N. 2188 Ing. Roberto N. 2188 Ing. Roberto N. 2188	