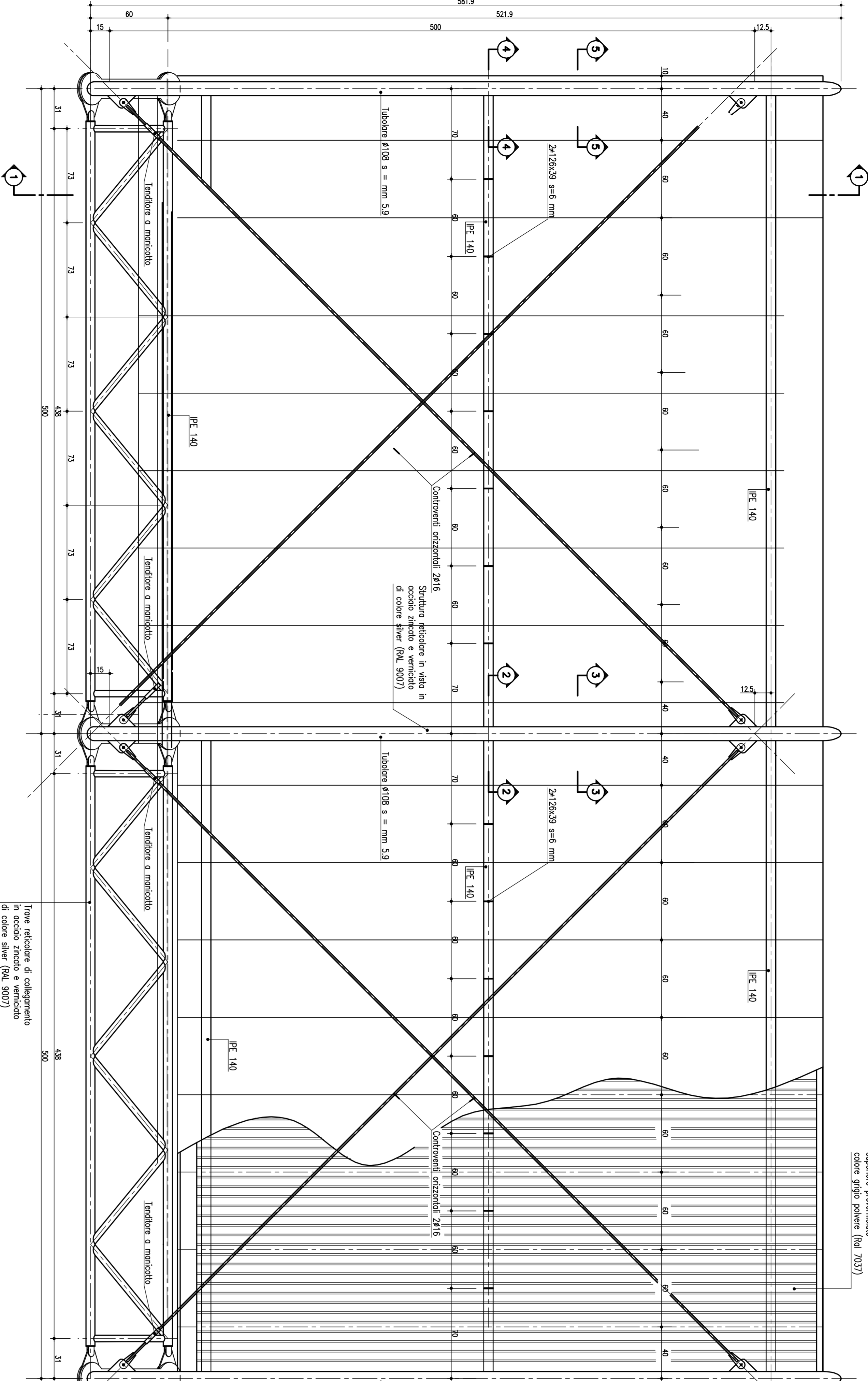


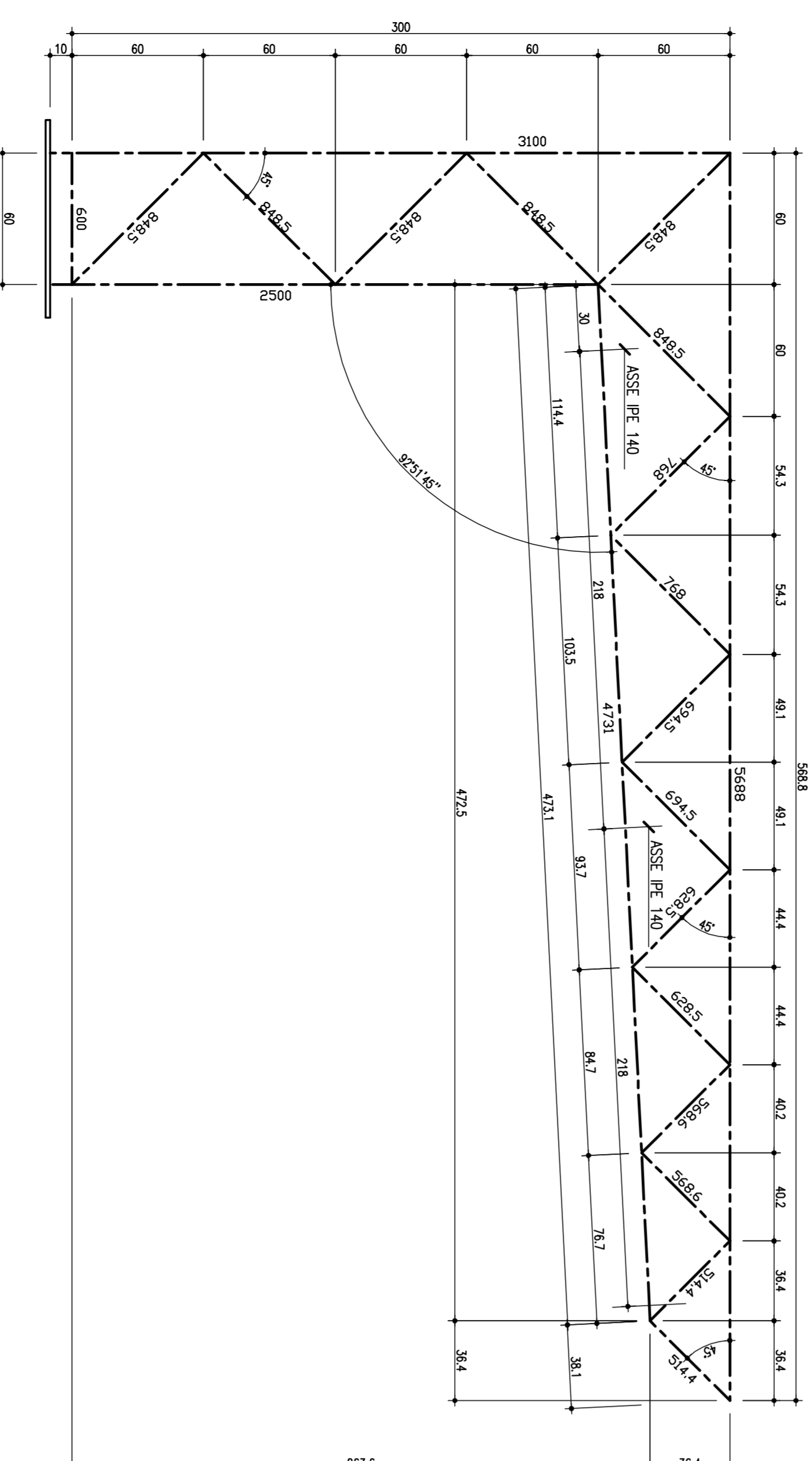
Copertura in lamiera grecata in acciaio zincato sp. 0,8/10 tipo E38401 "Bristol" con il lato superiore prevenzionato colore silver (RnL 9007)

Struttura reticolare in vista in acciaio zincato sp. 8/10 tipo E38401 "Bristol" con il lato superiore prevenzionato colore silver (RnL 9007)

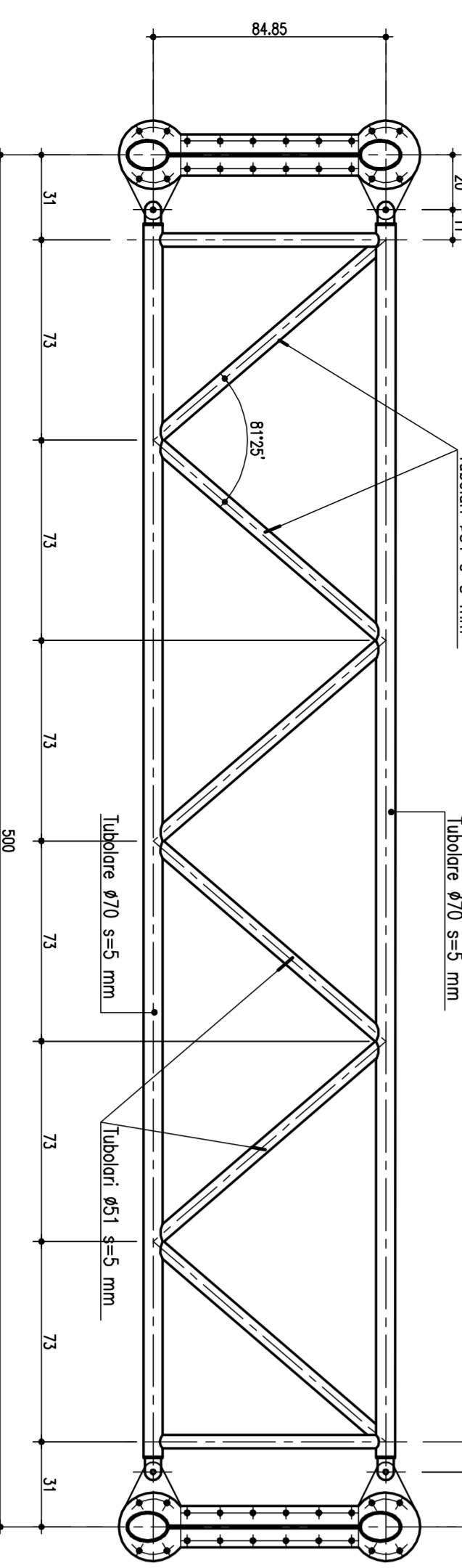
Struttura reticolare in vista in acciaio zincato sp. 8/10 tipo E38401 "Bristol" con il lato superiore prevenzionato colore silver (RnL 9007)



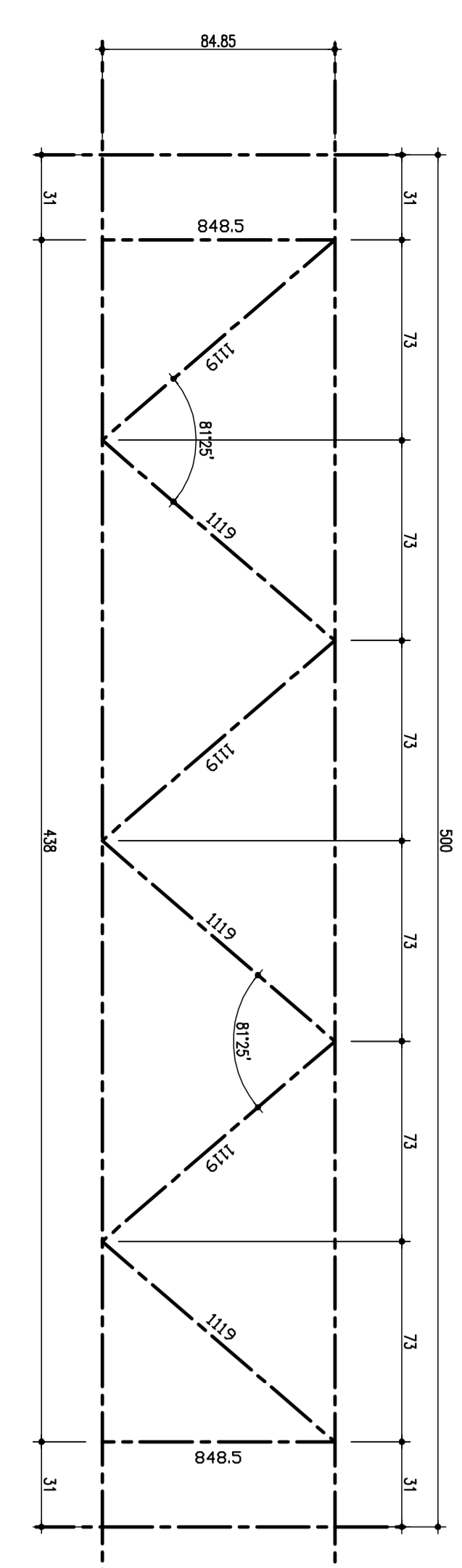
UNIFILARE-SEZIONE (Piastrino/trave o sbalzo)



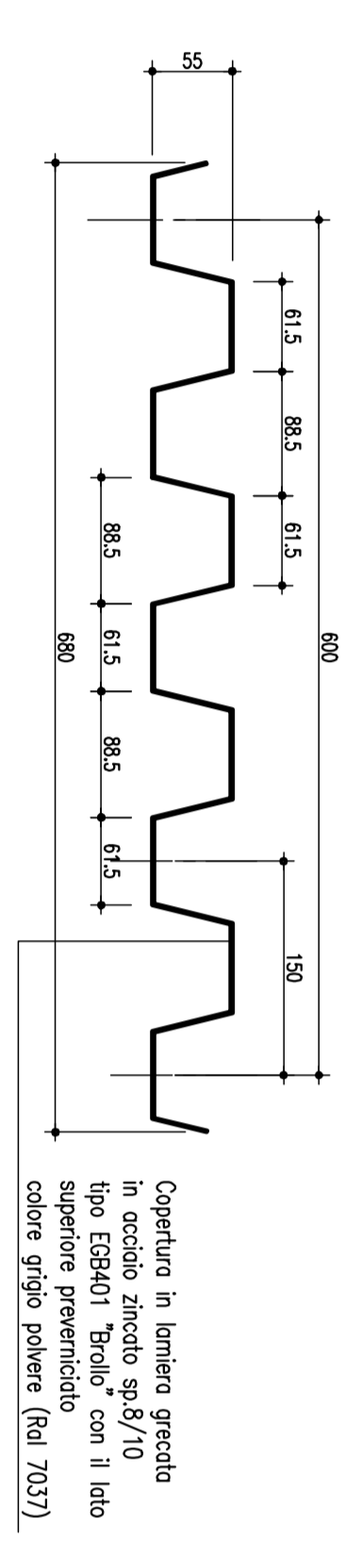
TRAVE RETICOLARE DI COLLEGAMENTO



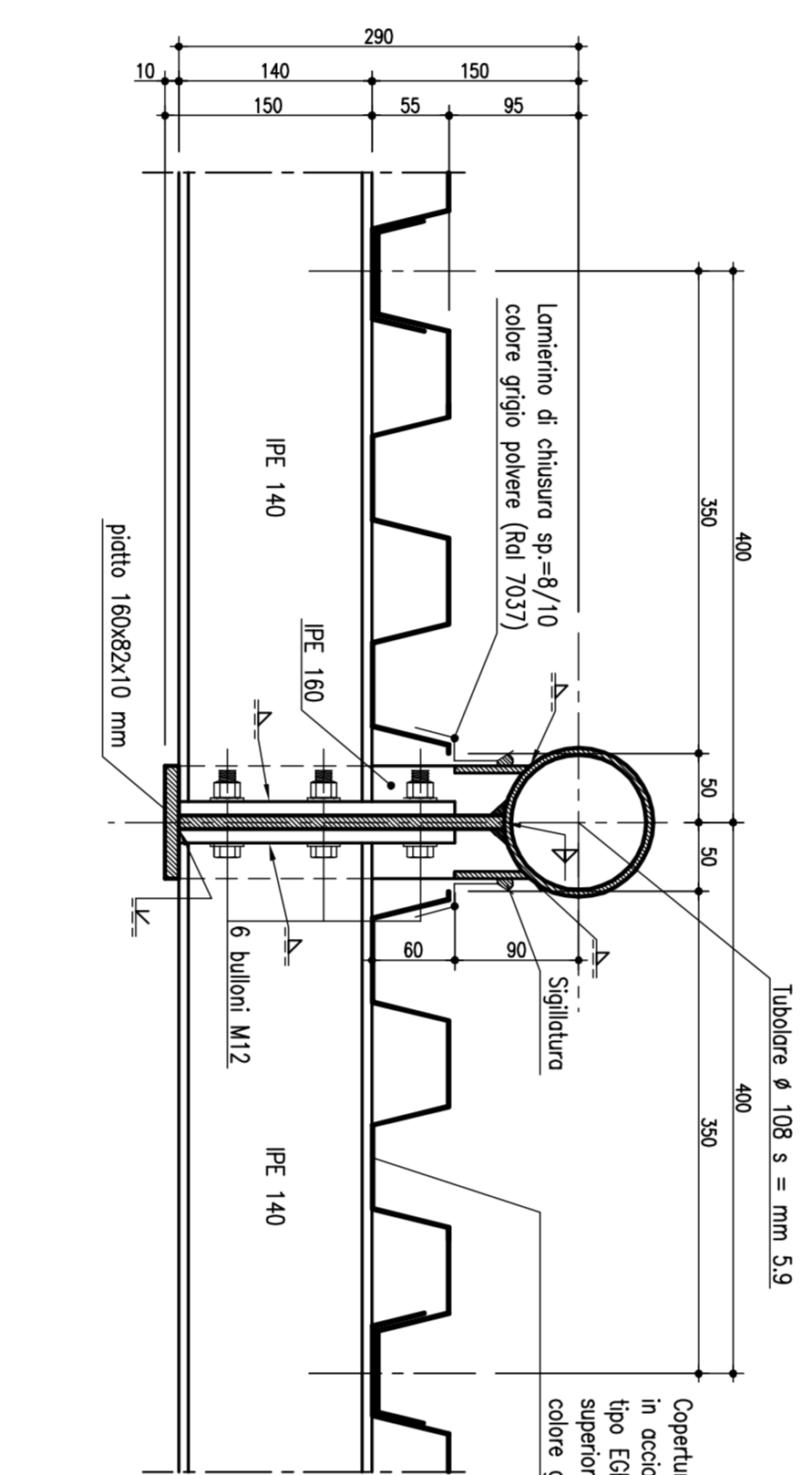
UNIFILARE TRAVE RETICOLARE DI COLLEGAMENTO



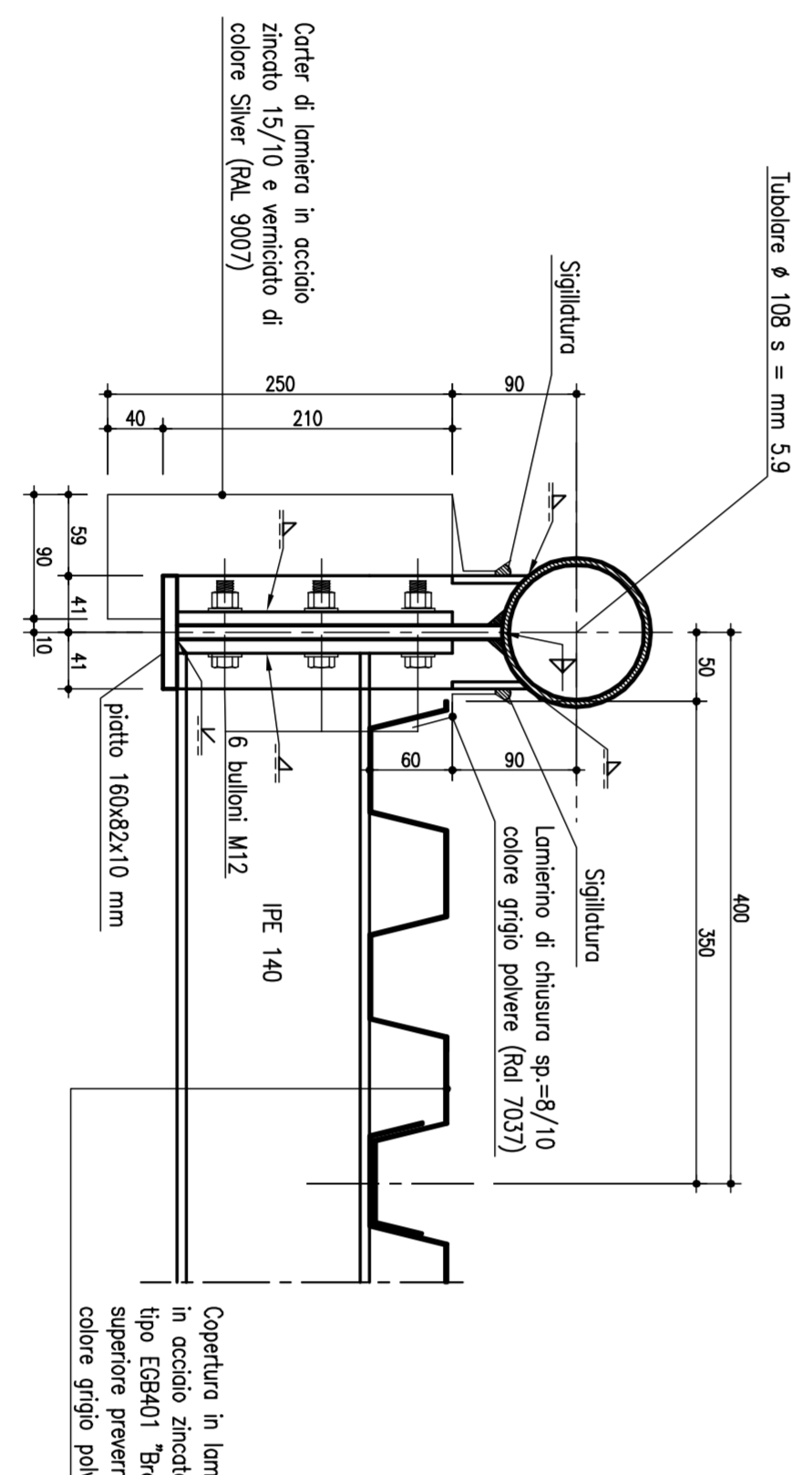
PART. LAMIERA GRECATA TIPO E38401 "BROLLO"



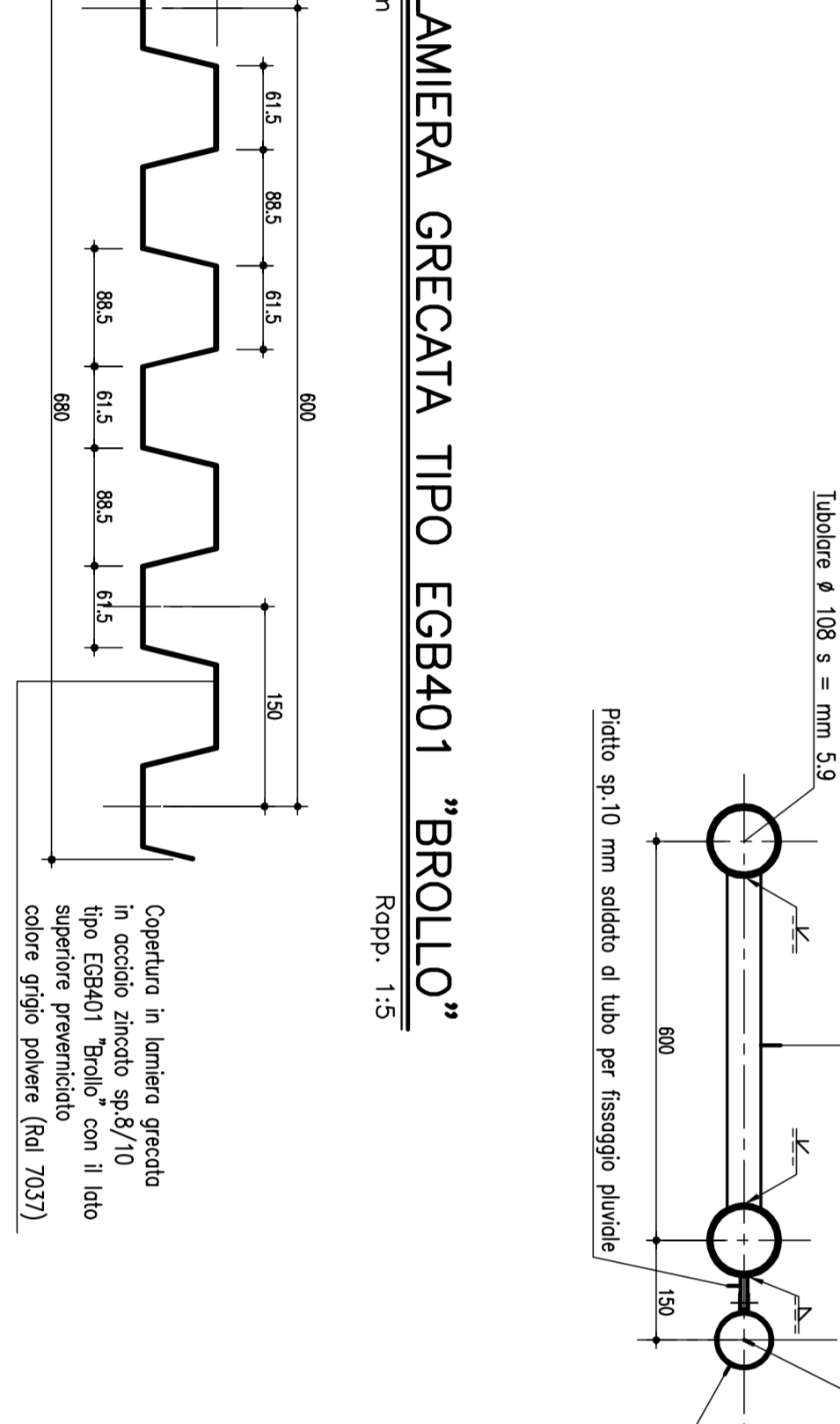
SEZIONE 2-2



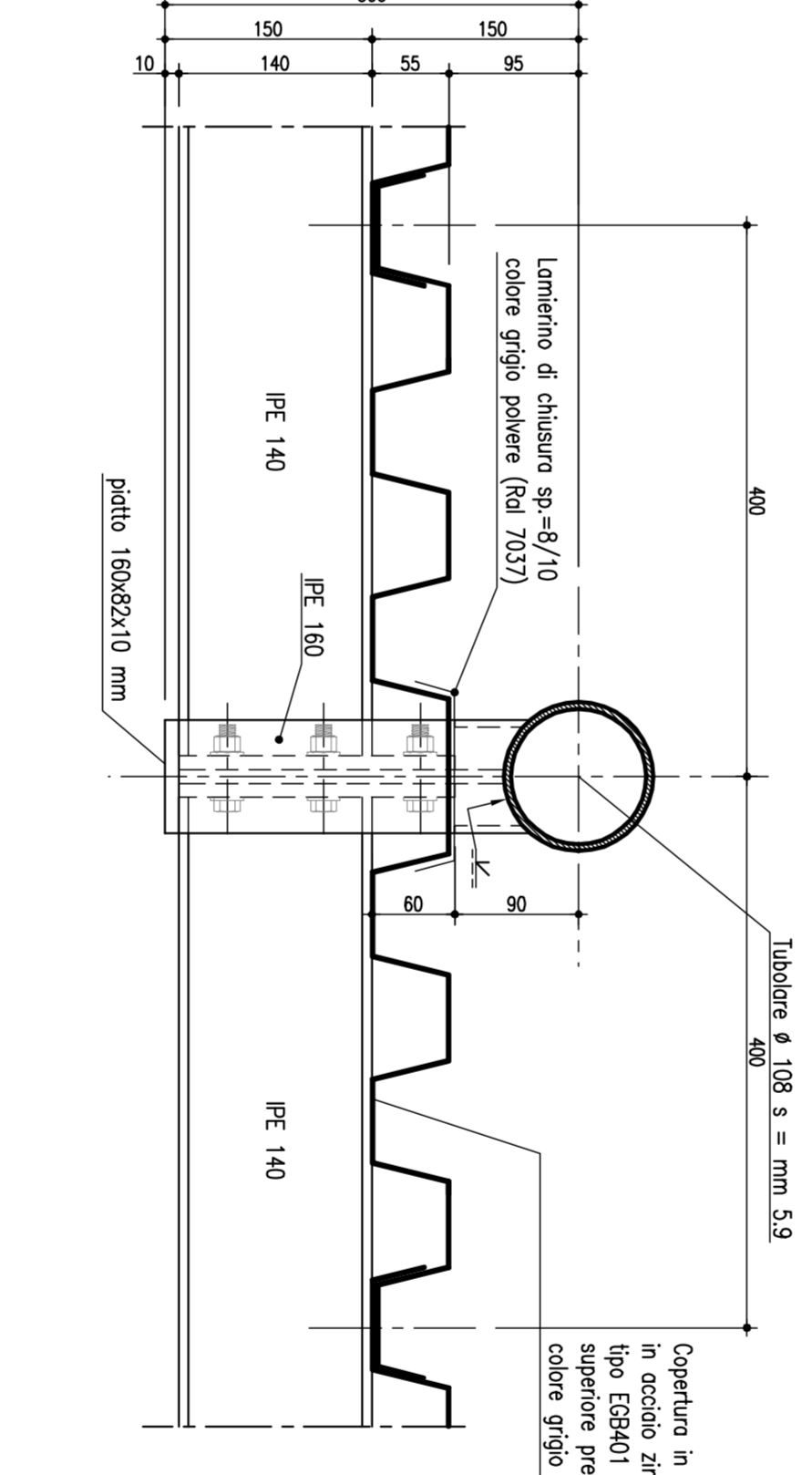
SEZIONE 4-4



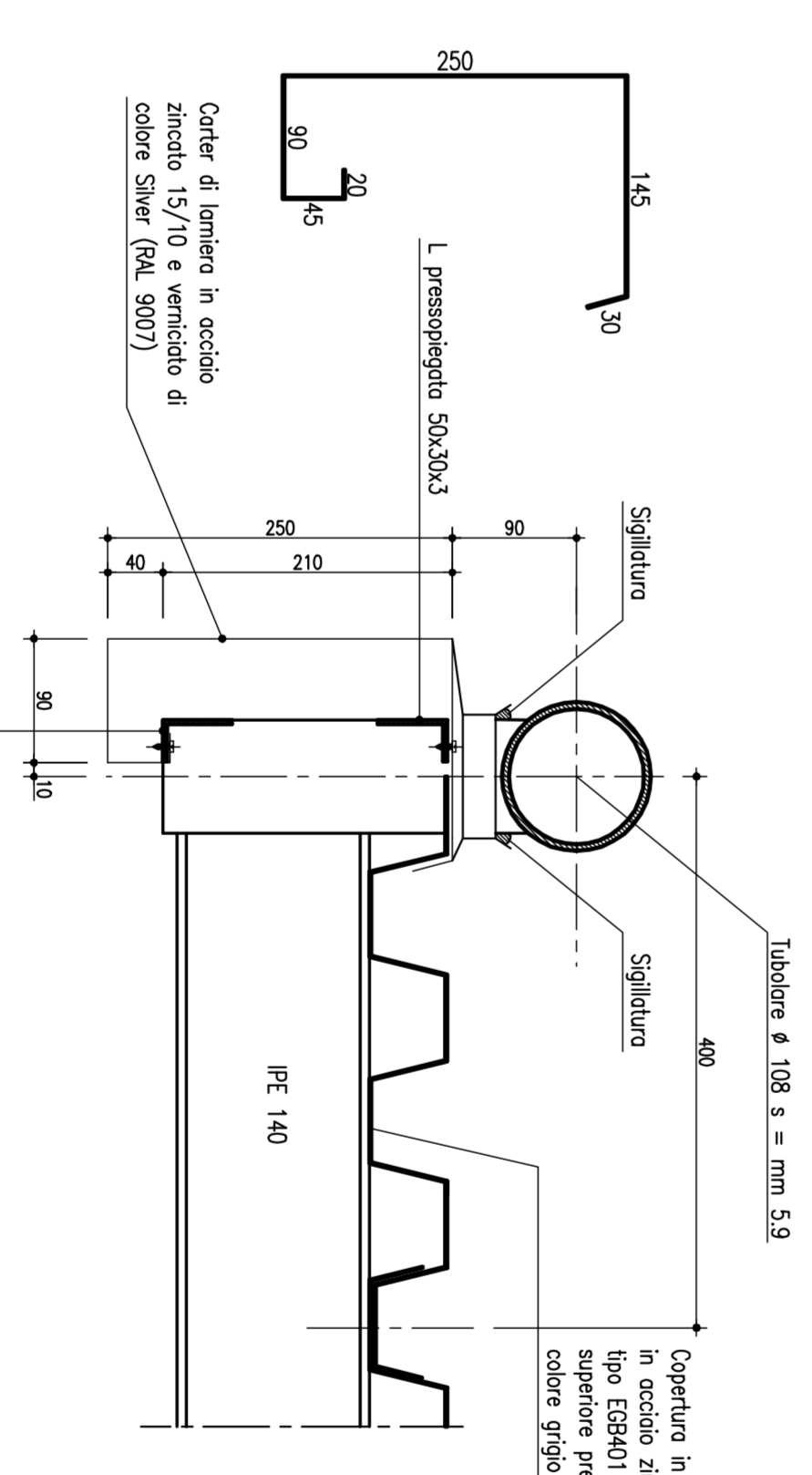
SEZIONE 6-6



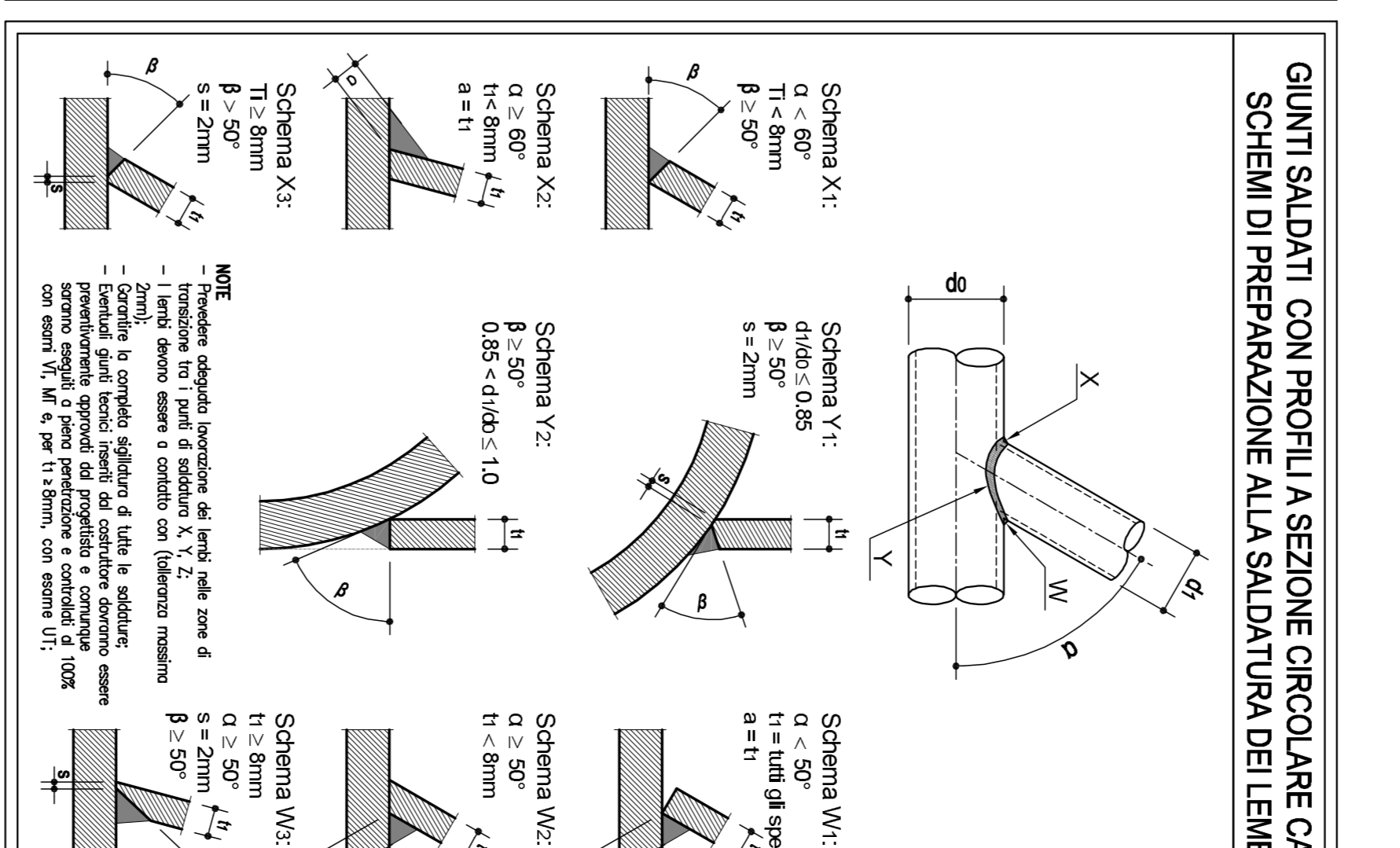
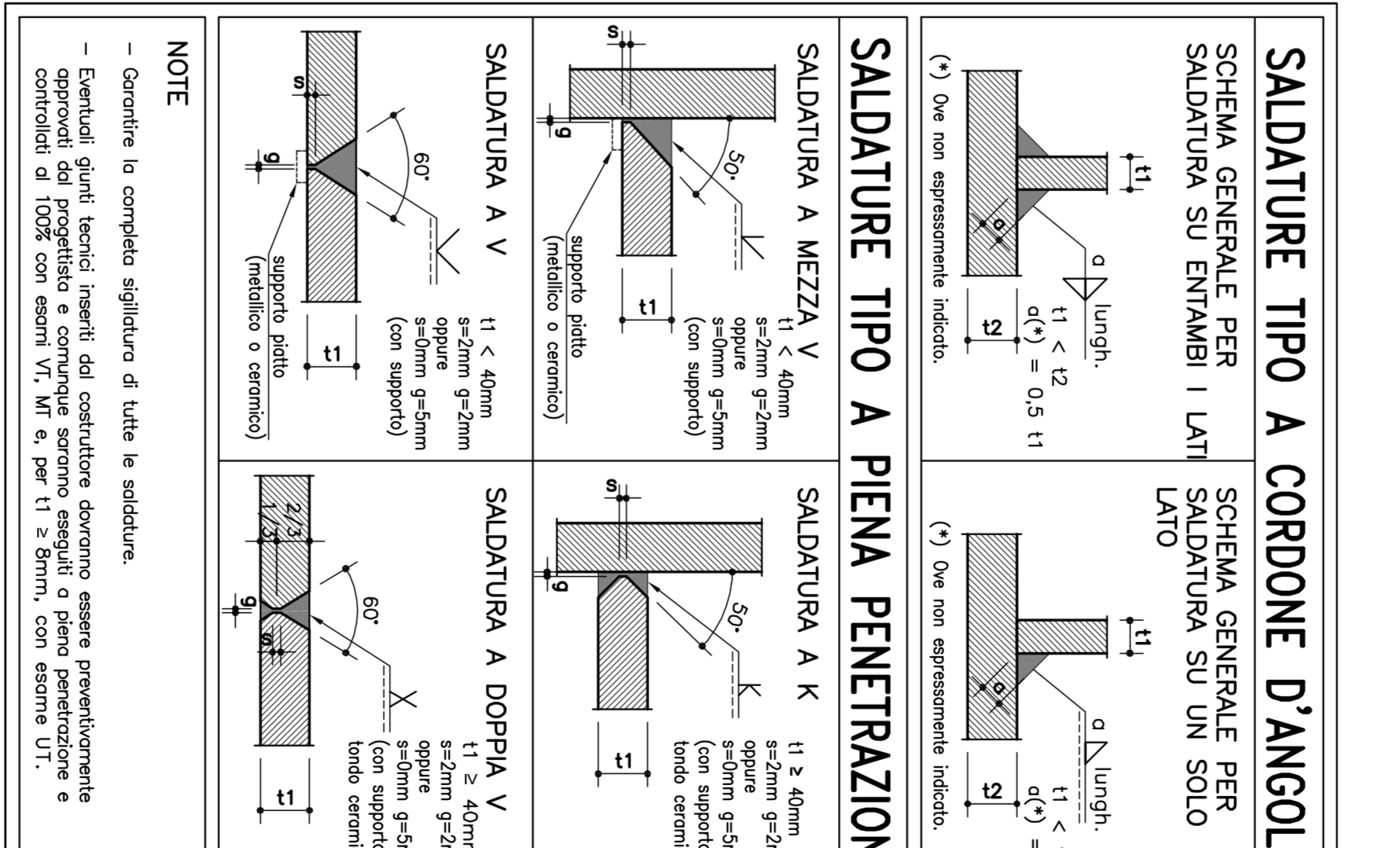
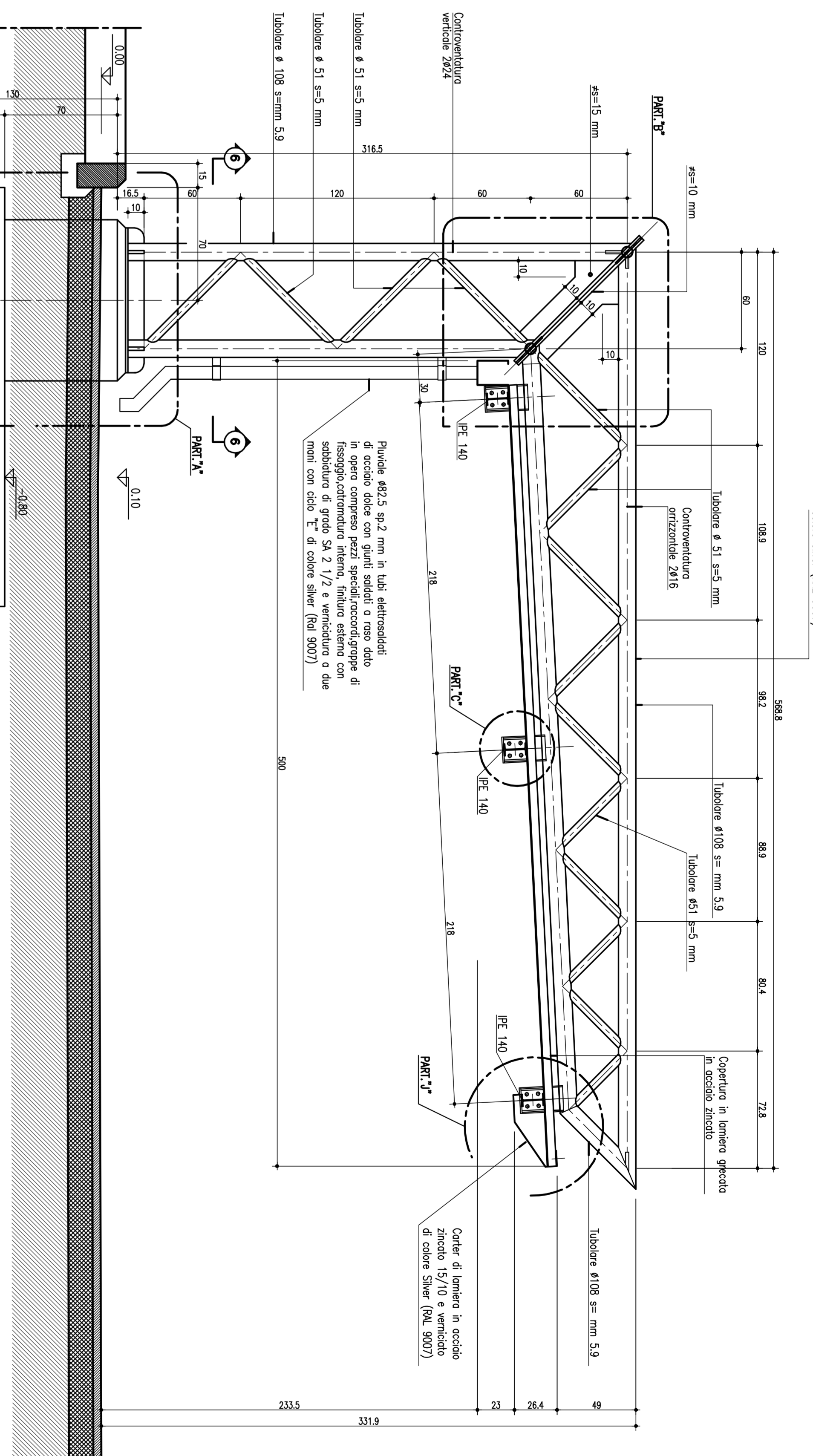
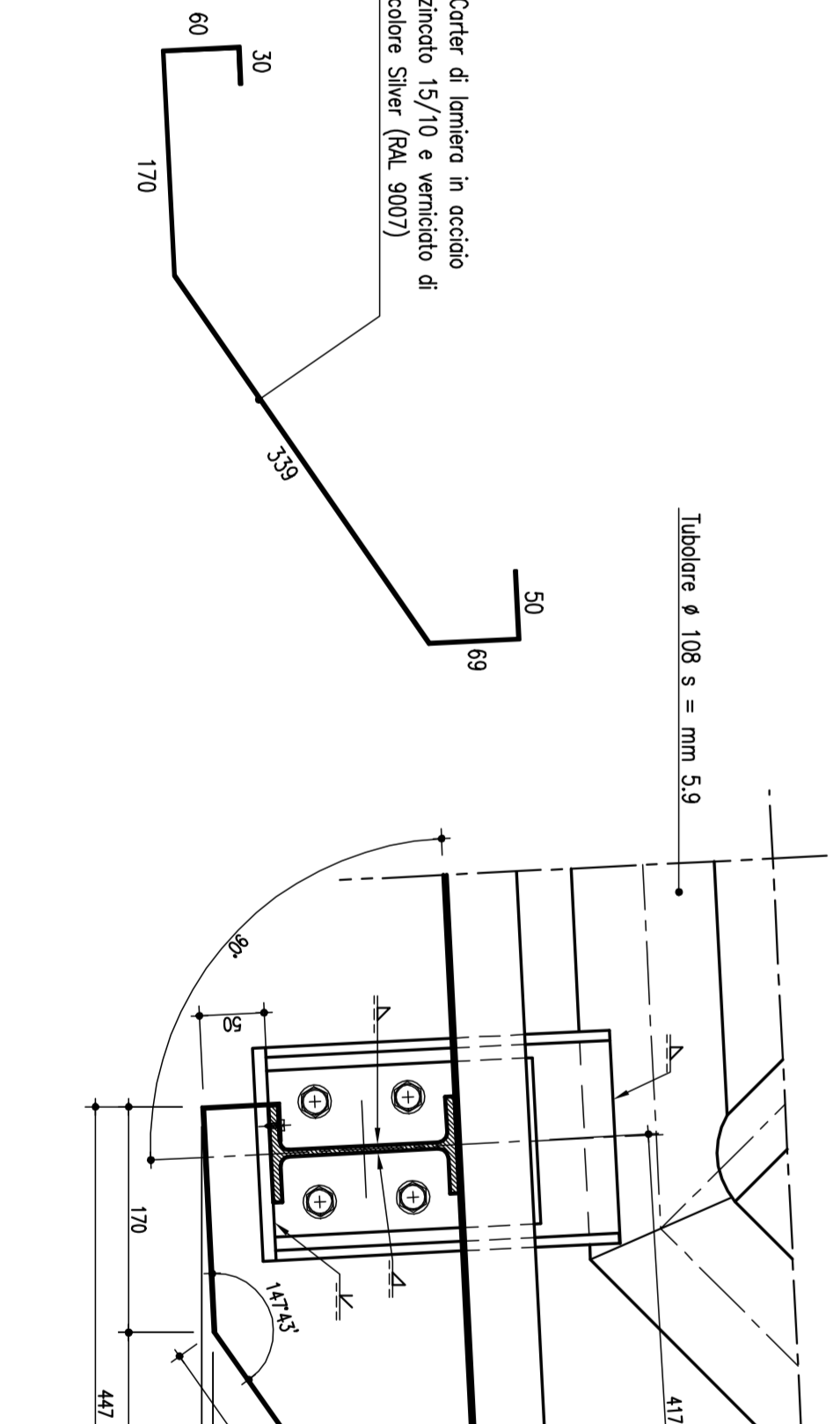
SEZIONE 3-3



SEZIONE 5-5



PARTICOLARE "J"



MANUALI NOTE E PRESCRIZIONI
ACCORDO PER CARPENTERIA METALLICA
EN 10223-1-76
ACCORDO PER ACCESSORI METALLICI
EN 10025-1-76
EN 10223-2-76
EN 10223-3-76
EN 10223-4-76
EN 10223-5-76
EN 10223-6-76
EN 10223-7-76
EN 10223-8-76
EN 10223-9-76
EN 10223-10-76
EN 10223-11-76
EN 10223-12-76
EN 10223-13-76
EN 10223-14-76
EN 10223-15-76
EN 10223-16-76
EN 10223-17-76
EN 10223-18-76
EN 10223-19-76
EN 10223-20-76
EN 10223-21-76
EN 10223-22-76
EN 10223-23-76
EN 10223-24-76
EN 10223-25-76
EN 10223-26-76
EN 10223-27-76
EN 10223-28-76
EN 10223-29-76
EN 10223-30-76
EN 10223-31-76
EN 10223-32-76
EN 10223-33-76
EN 10223-34-76
EN 10223-35-76
EN 10223-36-76
EN 10223-37-76
EN 10223-38-76
EN 10223-39-76
EN 10223-40-76
EN 10223-41-76
EN 10223-42-76
EN 10223-43-76
EN 10223-44-76
EN 10223-45-76
EN 10223-46-76
EN 10223-47-76
EN 10223-48-76
EN 10223-49-76
EN 10223-50-76
EN 10223-51-76
EN 10223-52-76
EN 10223-53-76
EN 10223-54-76
EN 10223-55-76
EN 10223-56-76
EN 10223-57-76
EN 10223-58-76
EN 10223-59-76
EN 10223-60-76
EN 10223-61-76
EN 10223-62-76
EN 10223-63-76
EN 10223-64-76
EN 10223-65-76
EN 10223-66-76
EN 10223-67-76
EN 10223-68-76
EN 10223-69-76
EN 10223-70-76
EN 10223-71-76
EN 10223-72-76
EN 10223-73-76
EN 10223-74-76
EN 10223-75-76
EN 10223-76-76
EN 10223-77-76
EN 10223-78-76
EN 10223-79-76
EN 10223-80-76
EN 10223-81-76
EN 10223-82-76
EN 10223-83-76
EN 10223-84-76
EN 10223-85-76
EN 10223-86-76
EN 10223-87-76
EN 10223-88-76
EN 10223-89-76
EN 10223-90-76
EN 10223-91-76
EN 10223-92-76
EN 10223-93-76
EN 10223-94-76
EN 10223-95-76
EN 10223-96-76
EN 10223-97-76
EN 10223-98-76
EN 10223-99-76
EN 10223-100-76

Project information and company details for AUTOSTRADA (A14) : BOLOGNA-BARI-TARANTO. Includes sections for 'NUOVO VINCOLO DI PESARO SUD', 'TETTOIE PARCHEGGIO AUTOVETTURE', 'CARPENTERIA METALLICA COPERTURA E SEZIONI', and 'autostrade // per l'Italia' logo and contact information.