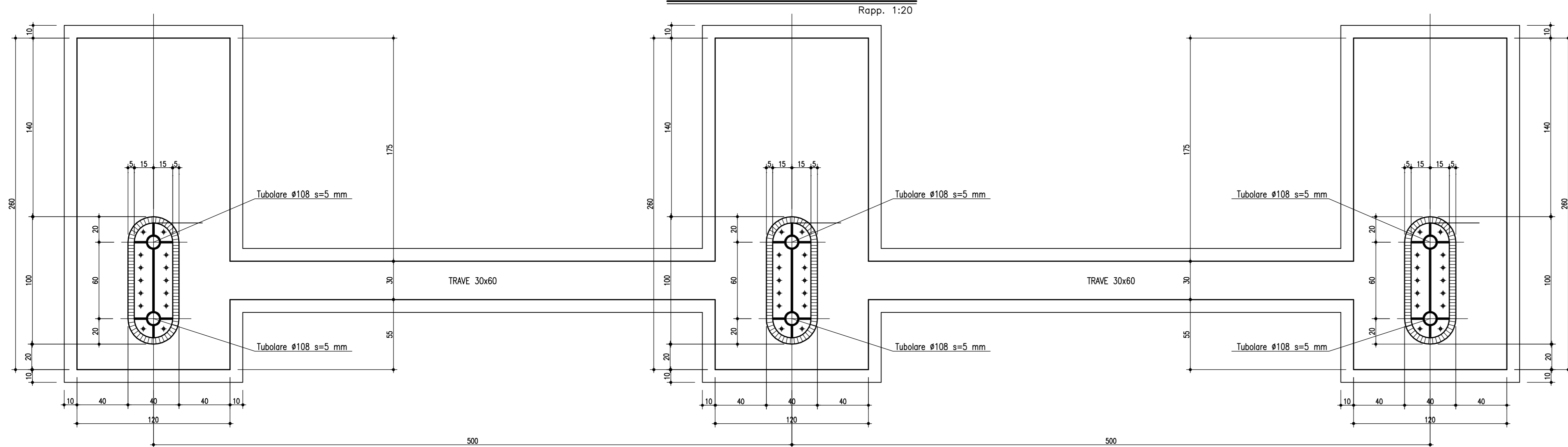


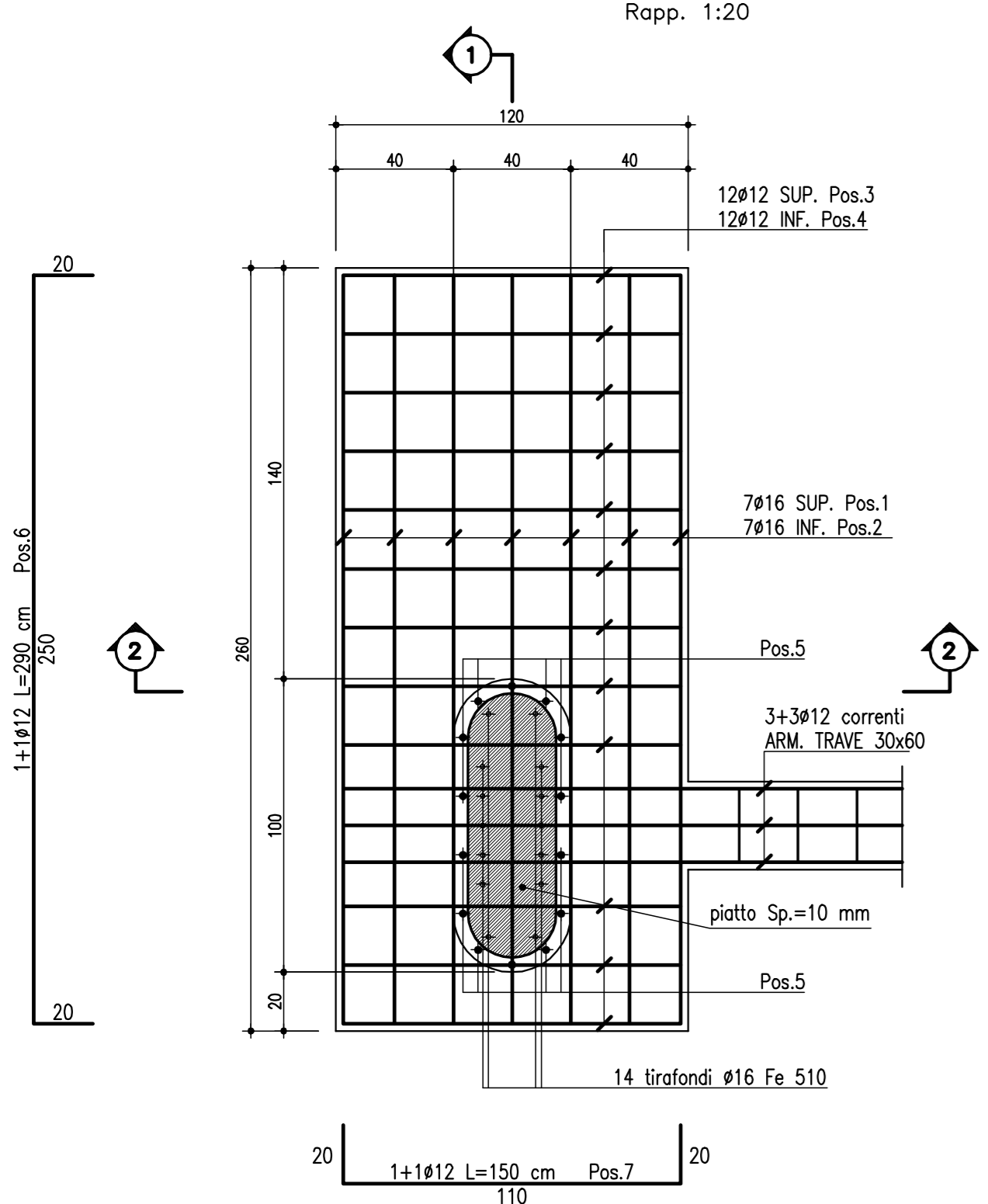
PIANTA DELLE FONDAZIONI



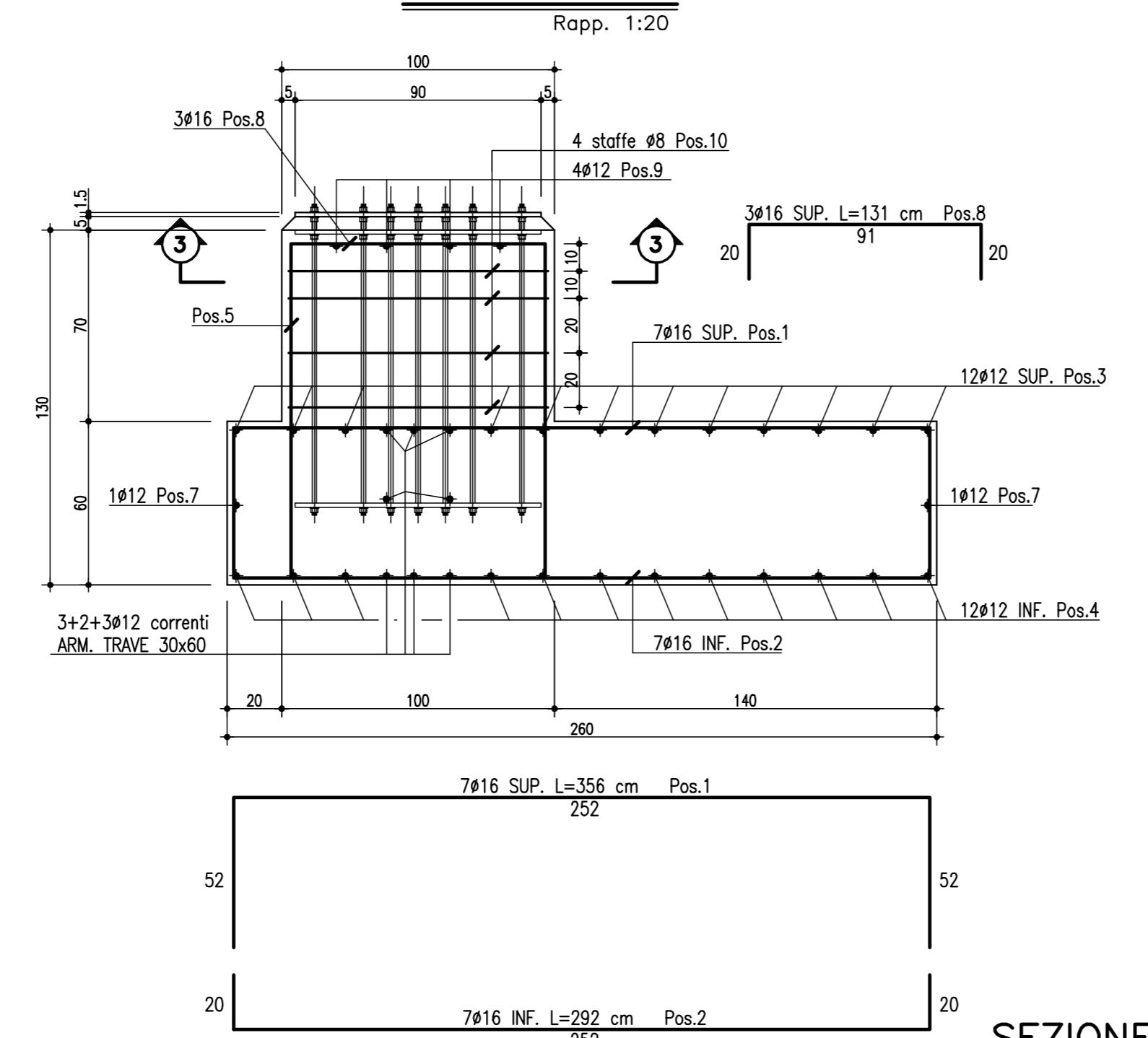
NOTE GENERALI:
 - TUTTE LE DIMENSIONI SONO ESPRESSE IN CENTIMETRI
 - TRACCIA DOVE DIVERSAMENTE INDICATO
 - TUTTE LE QUOTE ALTIMETRICHE E LE COORDINATE SONO ESPRESSE IN METRI
 - TUTTE LE DIMENSIONI DEI TUBI SONO ESPRESSE IN MILLIMETRI

TABELLA MATERIALI :
CALCESTRUZZO :
 MAGRO PER SOTTOFONDAZIONI:
 - Classe C12/15 MPa
 - Classe di esposizione X0
 FONDAZIONI:
 - Classe di resistenza C25/30
 - Classe di esposizione XC2
COPRIFERRO:
 Coprif. Nomin. per fondazioni:
 Superfici cassate Cnom.=35.0mm
 Superfici a contatto con magro di fondazione Cnom.=40.0mm
 * EN 1992-1-1 par. 4.4.1 (2)P
ACCIAIO PER ARMATURE ORDinarie:
 - Acciaio in barre nervate tipo B450C
 fyk ≥ 450 MPa
 ftk ≥ 540 MPa
N.B. MATERIALI CONFORMI ALLE NORME:
 UNI EN 206-1: 2006
 UNI EN 11104: 2004
 UNI EN ISO 15630: 2004

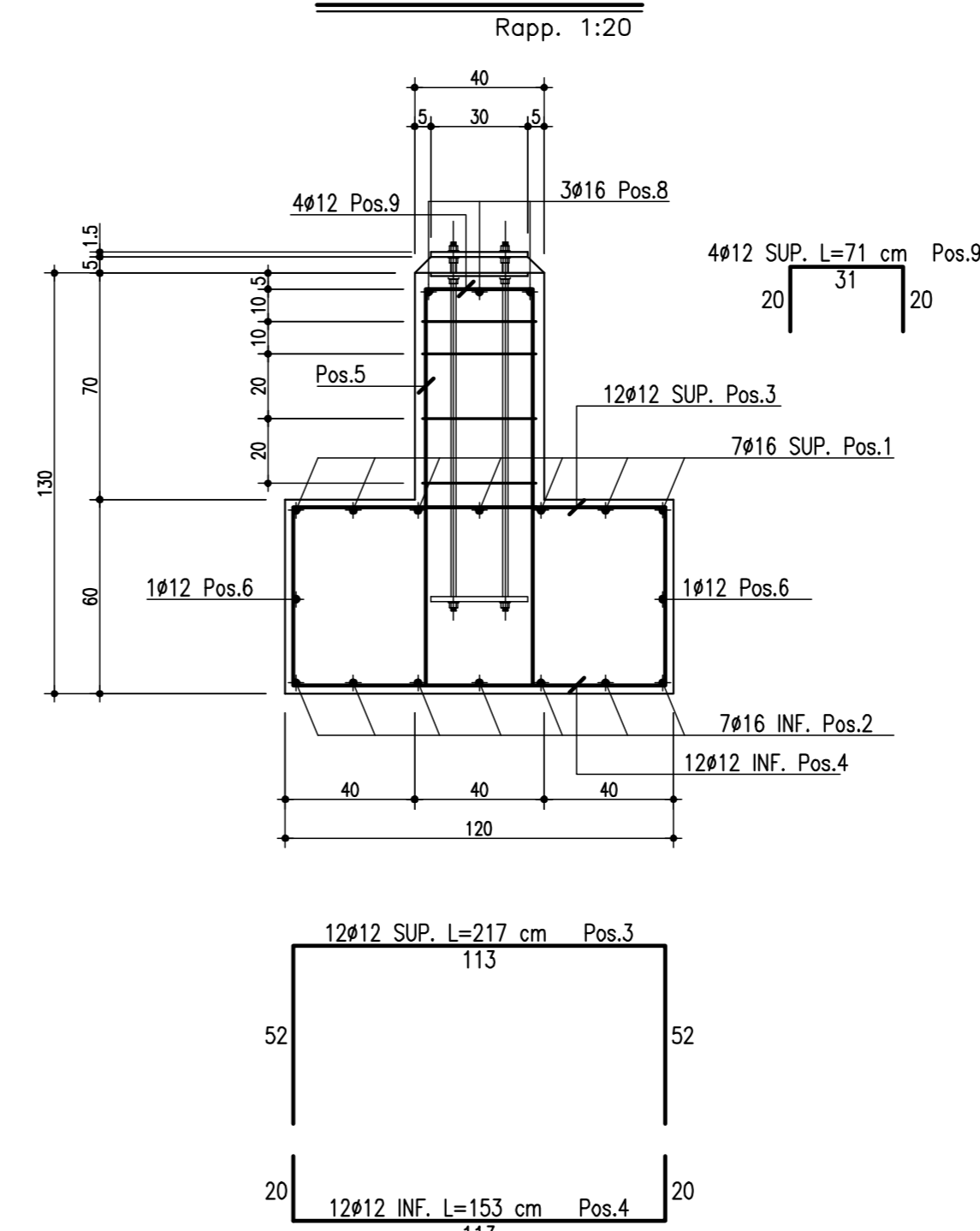
ARM. PLINTO 120x260



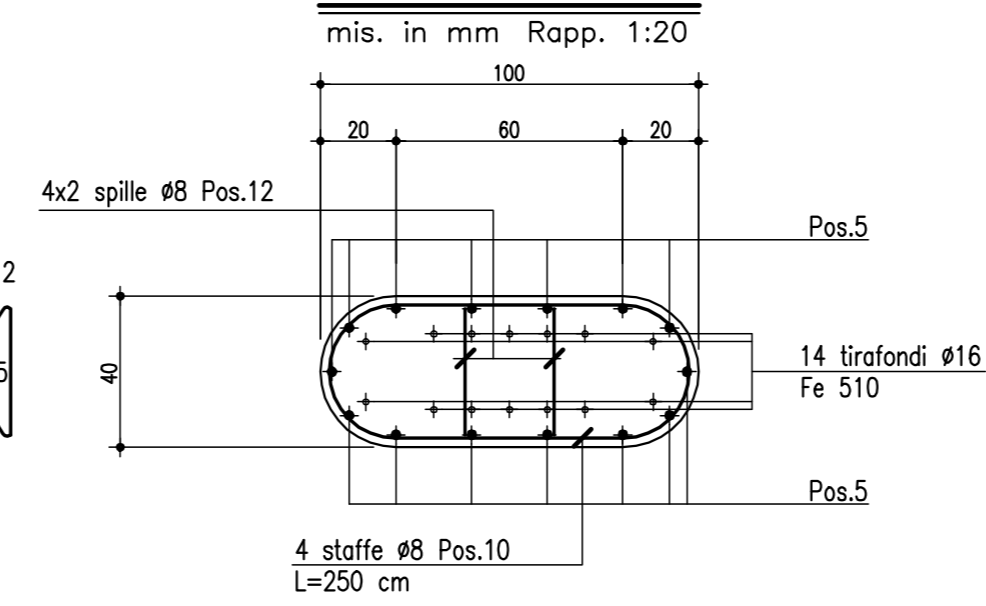
SEZIONE 1-1



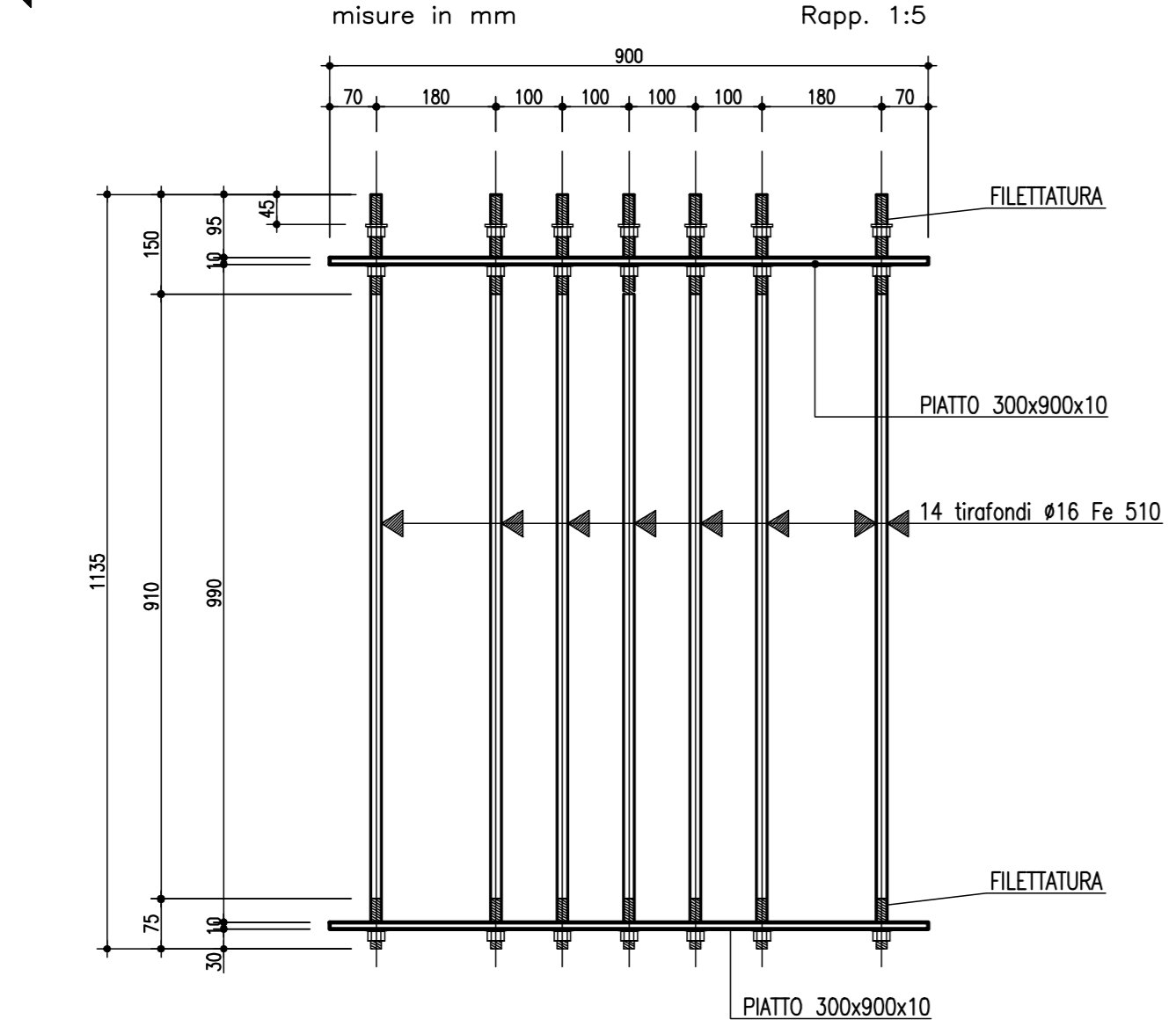
SEZIONE 2-2



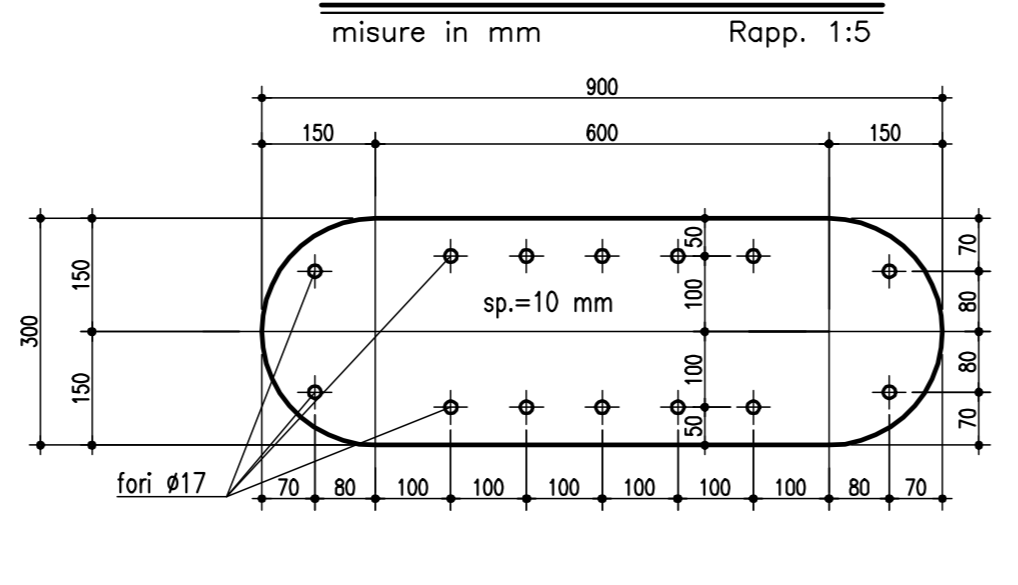
SEZIONE 3-3



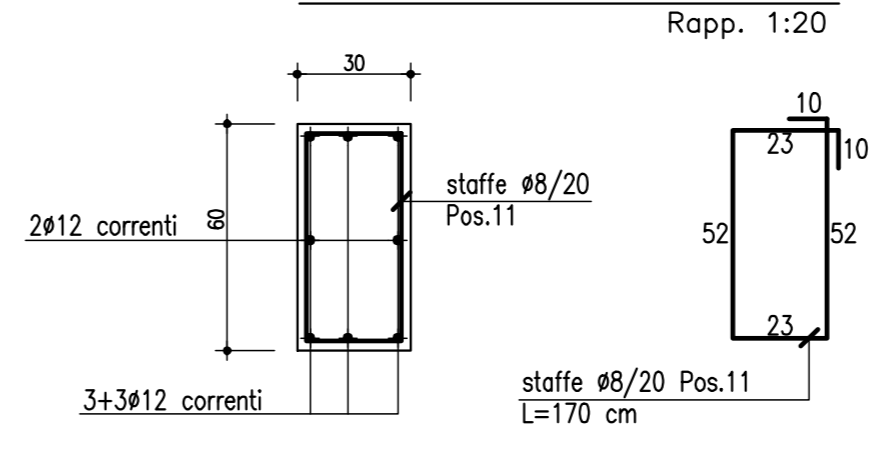
PART. TIRAFONDI E DIME



PIATTO 900x300x10



ARM. TRAVE 30x60



autostrade // per l'italia
AUTOSTRADA (A14) : BOLOGNA-BARI-TARANTO
AMPLIAMENTO ALLA TERZA CORSIA DEL TRATTO RIMINI NORD-PEDASO
TRATTO: CATTOLICA - FANO
OPERE COMPENSATIVE COMUNE DI PESARO
PROGETTO DEFINITIVO
NUOVO SVINCOLO DI PESARO SUD
TETTOIE PARCHEGGIO AUTOVETTURE

CARPENTERIA METALLICA
FONDAZIONI

IL RESPONSABILE PROGETTAZIONE SPECIALISTICA Ing. Lucio Ferretti Torricelli Ord. Ingg. Brescia N. 2188 RESPONSABILE UFFICIO STR	IL RESPONSABILE INTEGRAZIONE PRESTAZIONI SPECIALISTICHE Ing. Michele Angelo Parrella Ord. Ingg. Avellino N.933 CAPO COMMESSA/PROJECT ENGINEER	IL DIRETTORE TECNICO Ing. Maurizio Torresi Ord. Ingg. Milano N. 16492 RESPONSABILE DIREZIONE OPERATIVA TECNICA E PROGETTAZIONE
WBS 11143101	RIFERIMENTO ELABORATO STR0920	DATA: MARZO 2015
ELABORAZIONE COMMESSE Ing. Massimiliano Giacobi Ord. Ingg. Milano N. 20746	ELABORAZIONE GRAFICA A CURA DI : ELABORAZIONE PROGETTUALE A CURA DI :	REVISIONE n. data
CONSULENZA A CURA DI :	IL RESPONSABILE UNITA' :	SCALA: 1:50
VISTO DEL COMMITTENTE autostrade // per l'italia Geom. Mauro MORETTI		VISTO DEL CONCEDENTE Ministero delle Infrastrutture e dei Trasporti

IL PRESENTE DOCUMENTO NON POTRA' ESSERE COPIATO, RIPRODOTTO O ALTRIMENTI PUBBLICATO, IN TUTTO O IN PARTE, SENZA IL CONSENSO SCRITTO DELLA SOC. AUTOSTRADE PER L'ITALIA S.P.A. OGNI UTILIZZO NON AUTORIZZATO SARANNO PERSEGUITO A NORMA DI LEGGE. THE DOCUMENT MAY NOT BE COPIED, REPRODUCED OR PUBLISHED, EITHER IN PART OR IN ITS ENTIRETY, WITHOUT THE WRITTEN PERMISSION OF SOC. AUTOSTRADE PER L'ITALIA S.P.A. UNAUTHORIZED USE WILL BE PROSECUTED BY LAW.