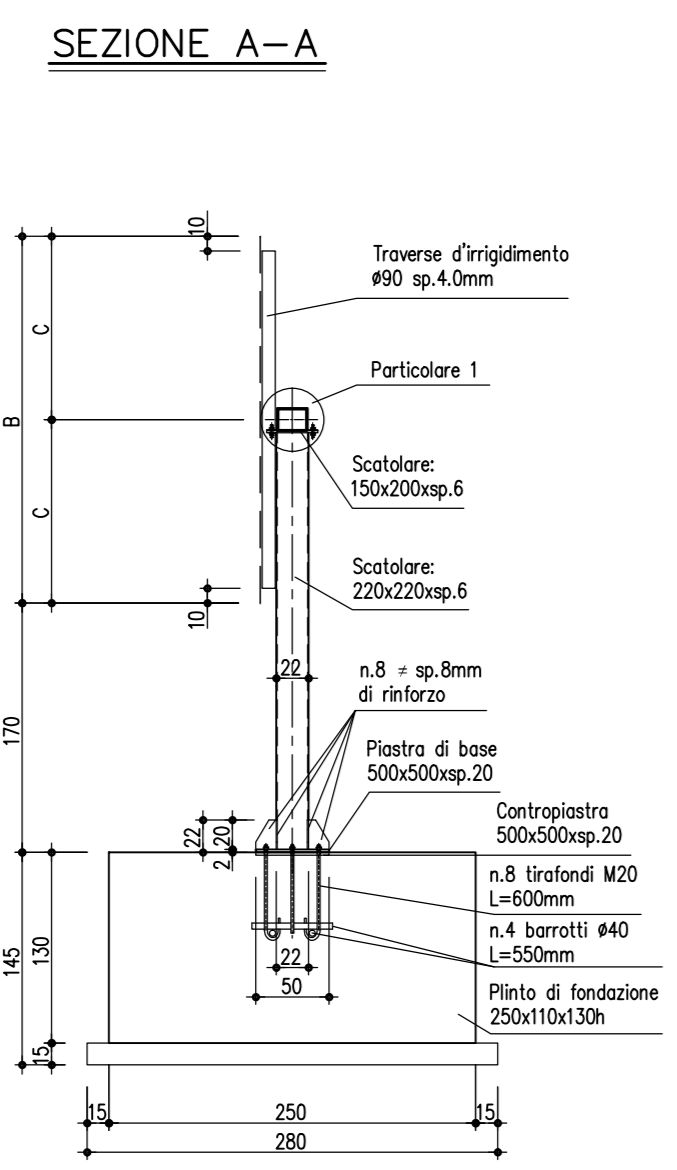
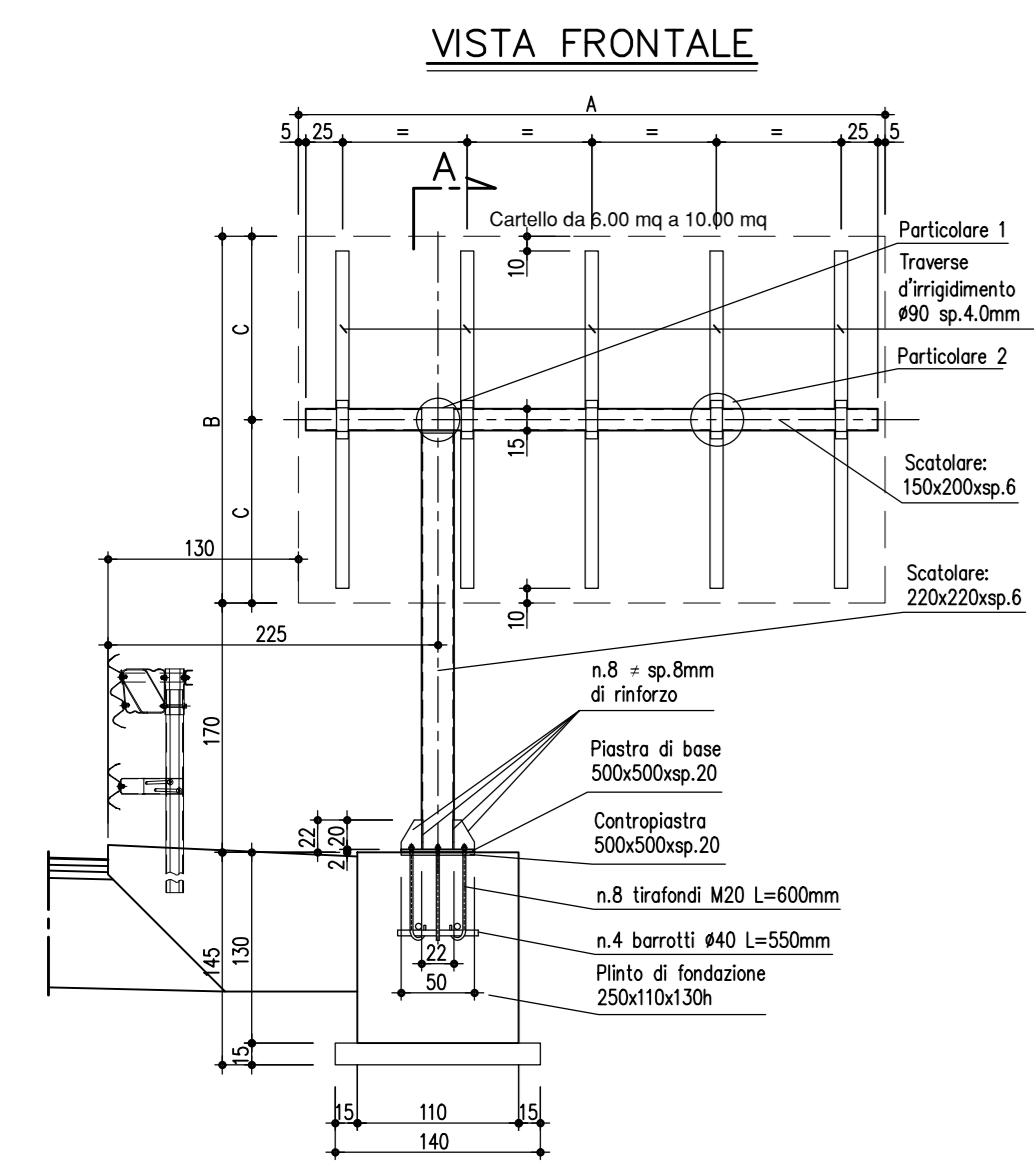


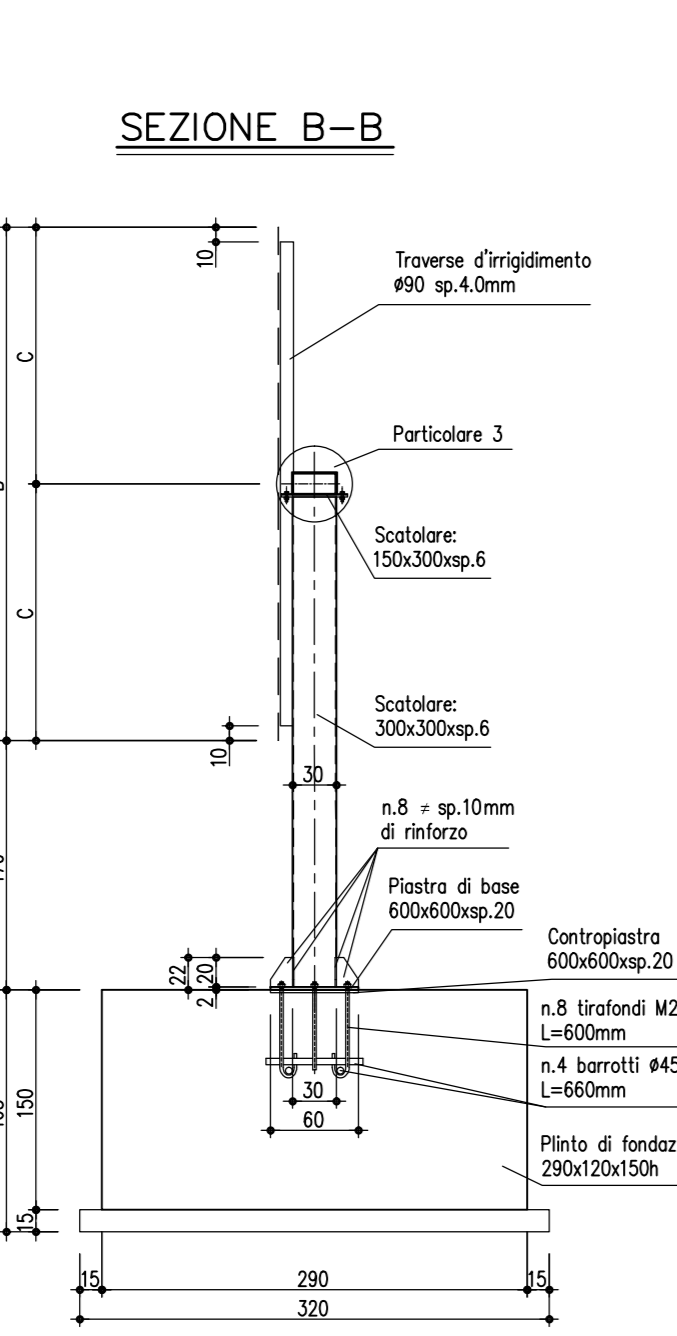
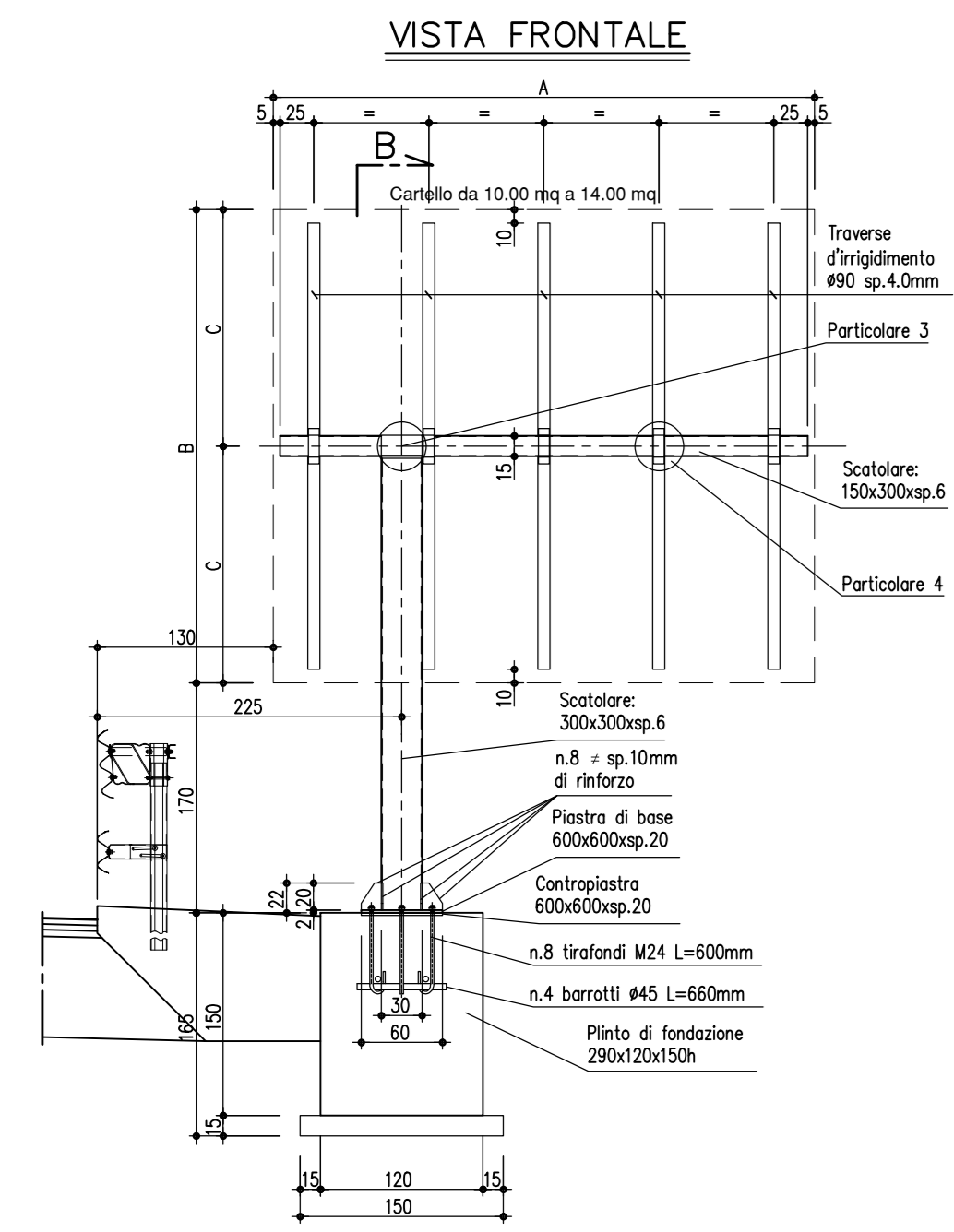
**MONOPALO TIPO "A"**

misure in cm Rapp. 1:50



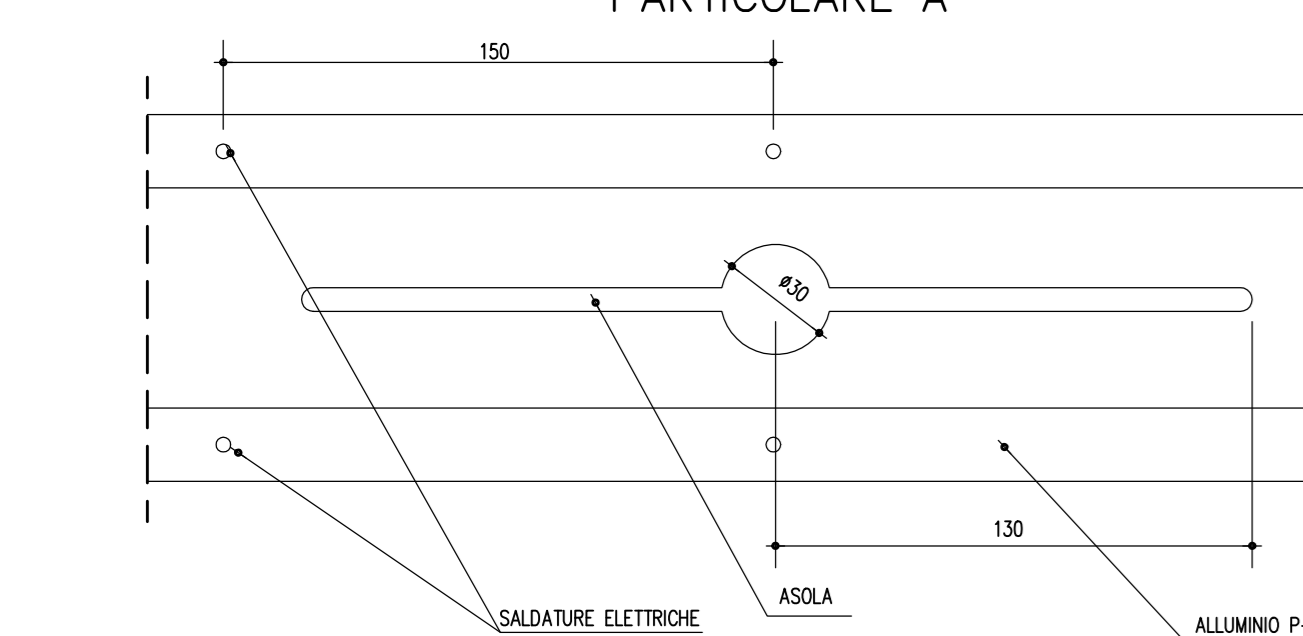
**MONOPALO TIPO "B"**

misure in cm Rapp. 1:50



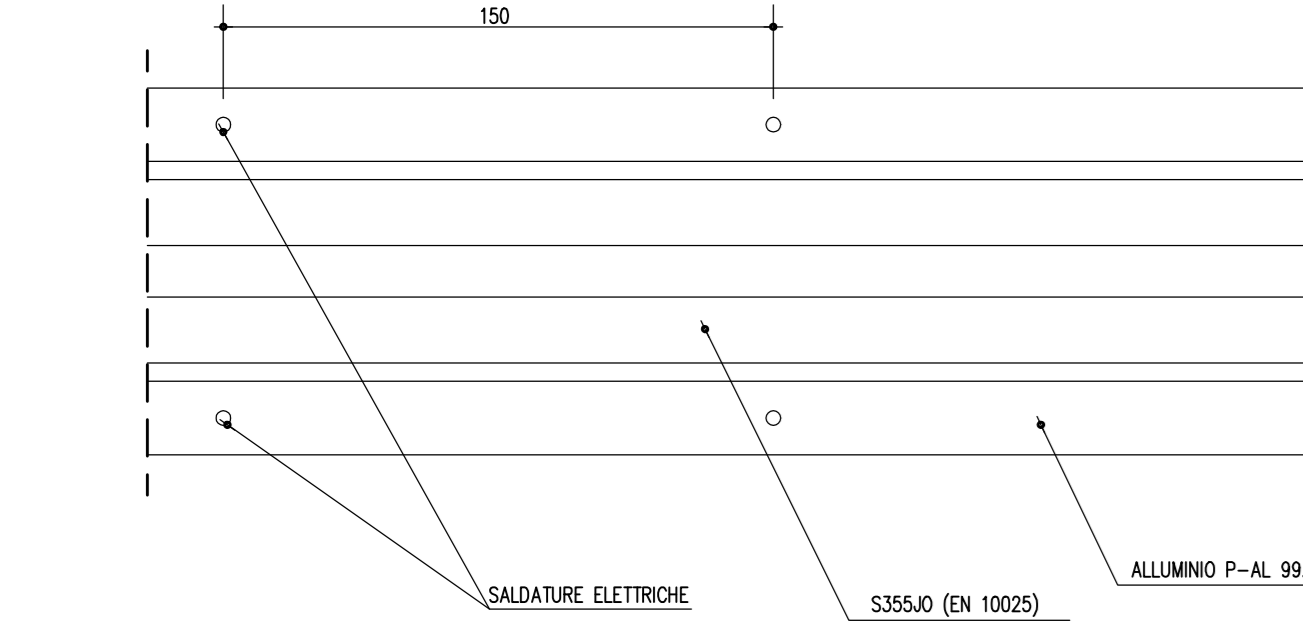
**RINFORZO SUL RETRO DEL PANNELLO TRAVERSA AD OMEGA**

PARTICOLARE A Rapp. 1:2

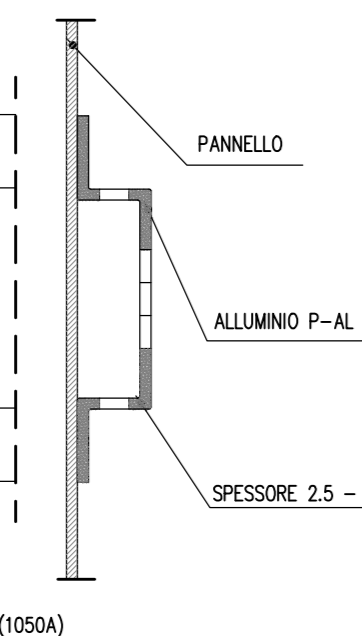


**TRAVERSA A "L" DI IRRIGIDIMENTO**

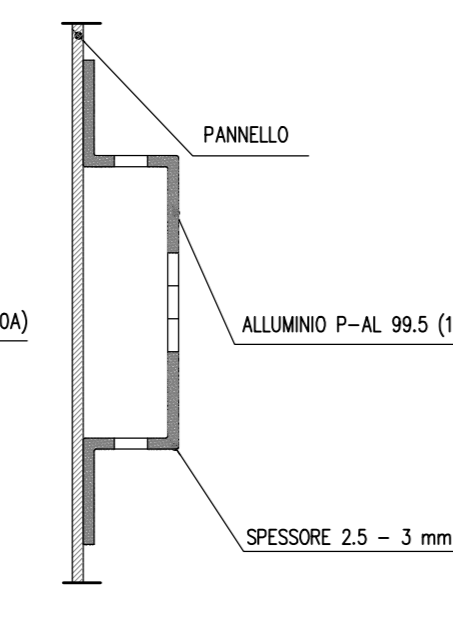
PARTICOLARE B Rapp. 1:2



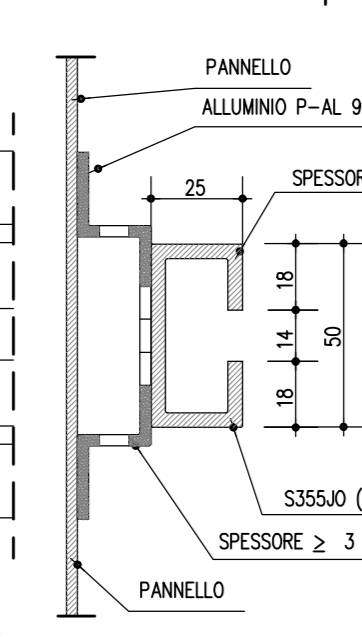
PER CARTELLI DI ALTEZZA FINO A 0,50 m O A 2,00 mq



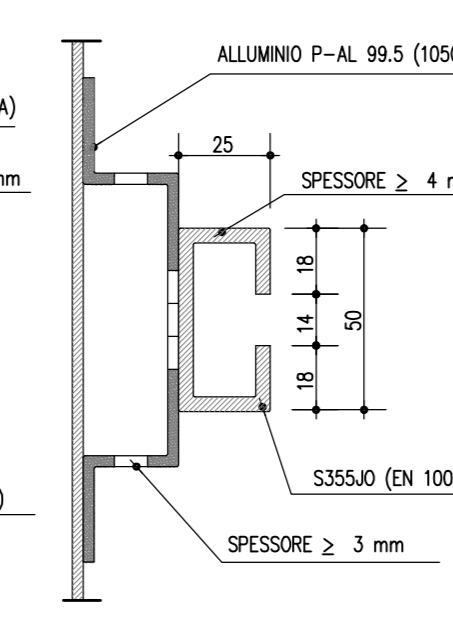
PER CARTELLI DI ALTEZZA SUPERIORE A 0,50 m O A 2,00 mq



PER CARTELLI DI ALTEZZA FINO A 0,50 m O A 2,00 mq

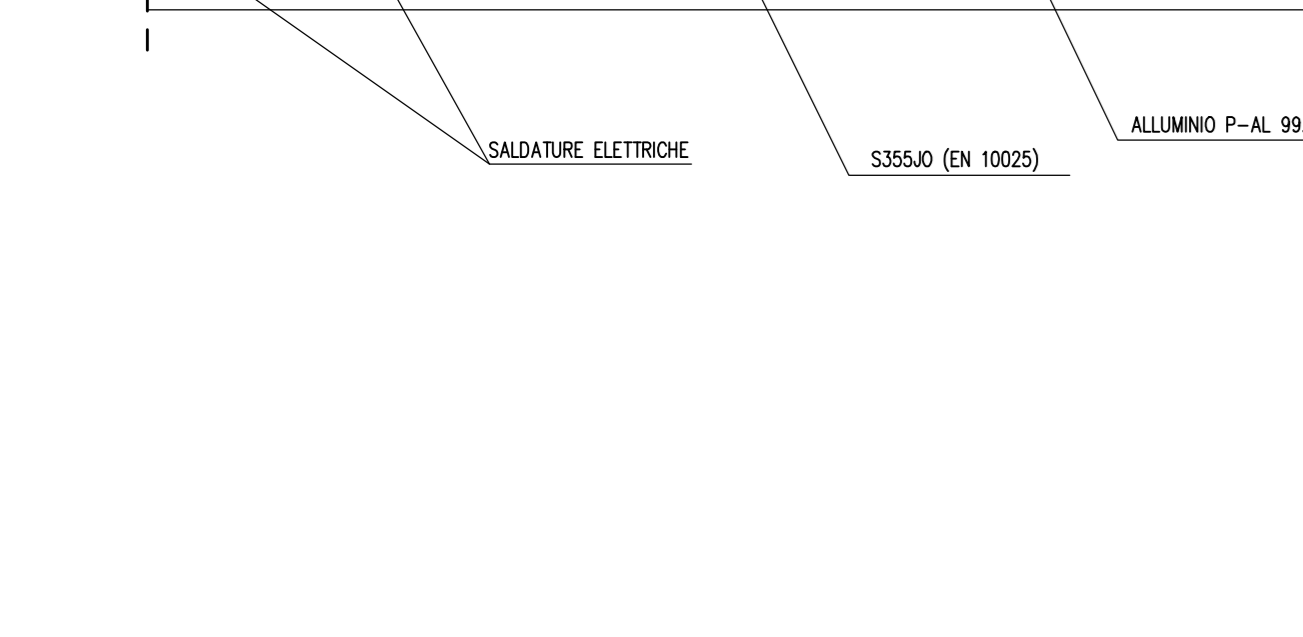


PER CARTELLI DI ALTEZZA SUPERIORE A 0,50 m O A 2,00 mq



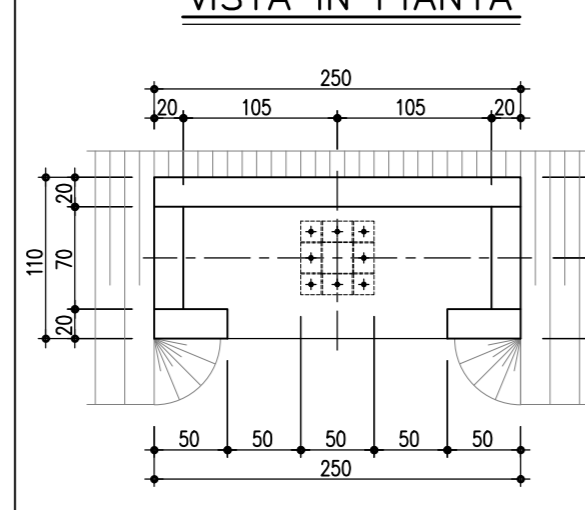
**STAFFA A MORSETTO PER COLLEGAMENTO TRAVERSE**

PARTICOLARE C Rapp. 1:2

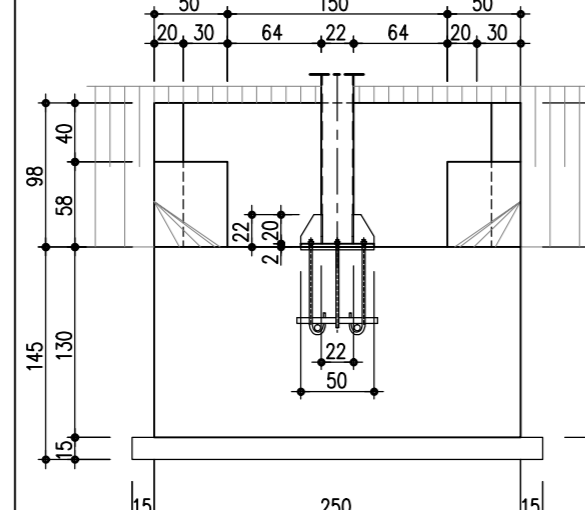


**N.B. VALIDO PER MONOPALI TIPO "A" IN TRINCEA**

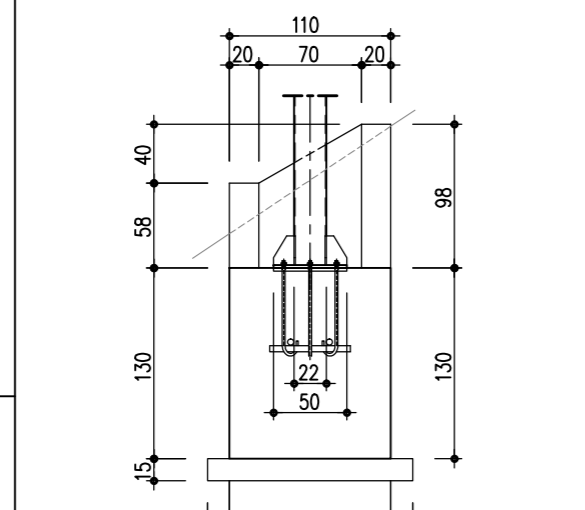
VISTA IN PIANTA



VISTA LATERALE

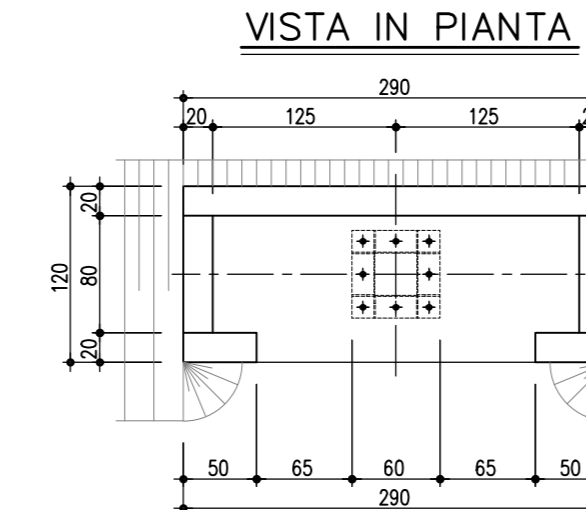


VISTA FRONTALE

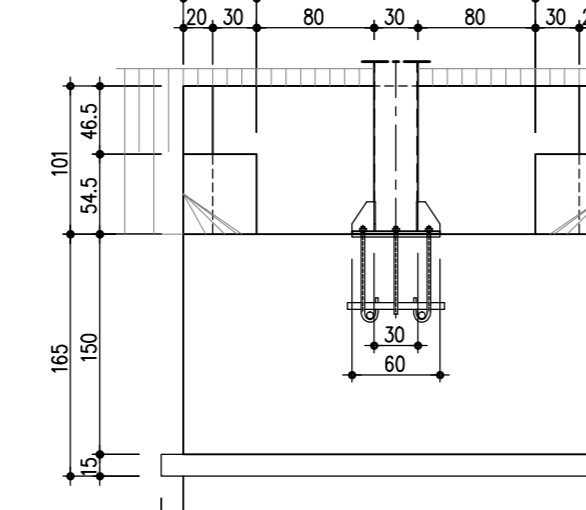


**N.B. VALIDO PER MONOPALI TIPO "B" IN TRINCEA**

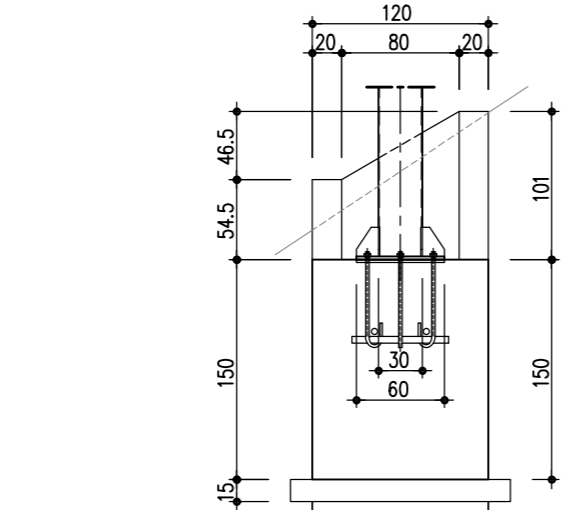
VISTA IN PIANTA



VISTA LATERALE

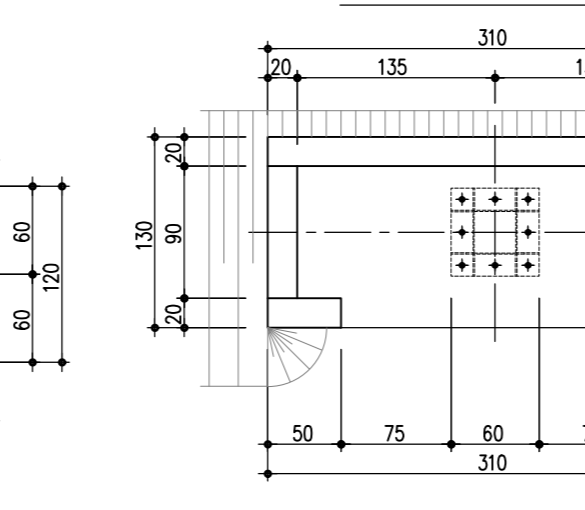


VISTA FRONTALE

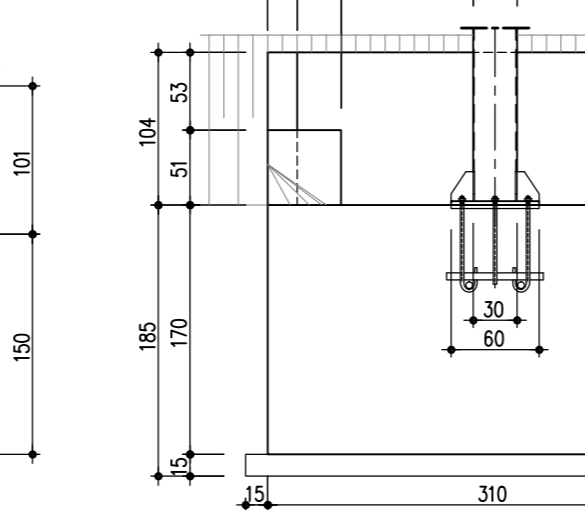


**N.B. VALIDO PER MONOPALI TIPO "C" IN TRINCEA**

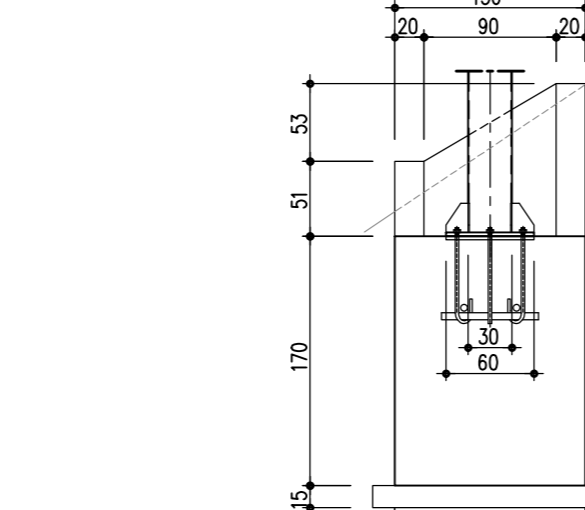
VISTA IN PIANTA



VISTA LATERALE

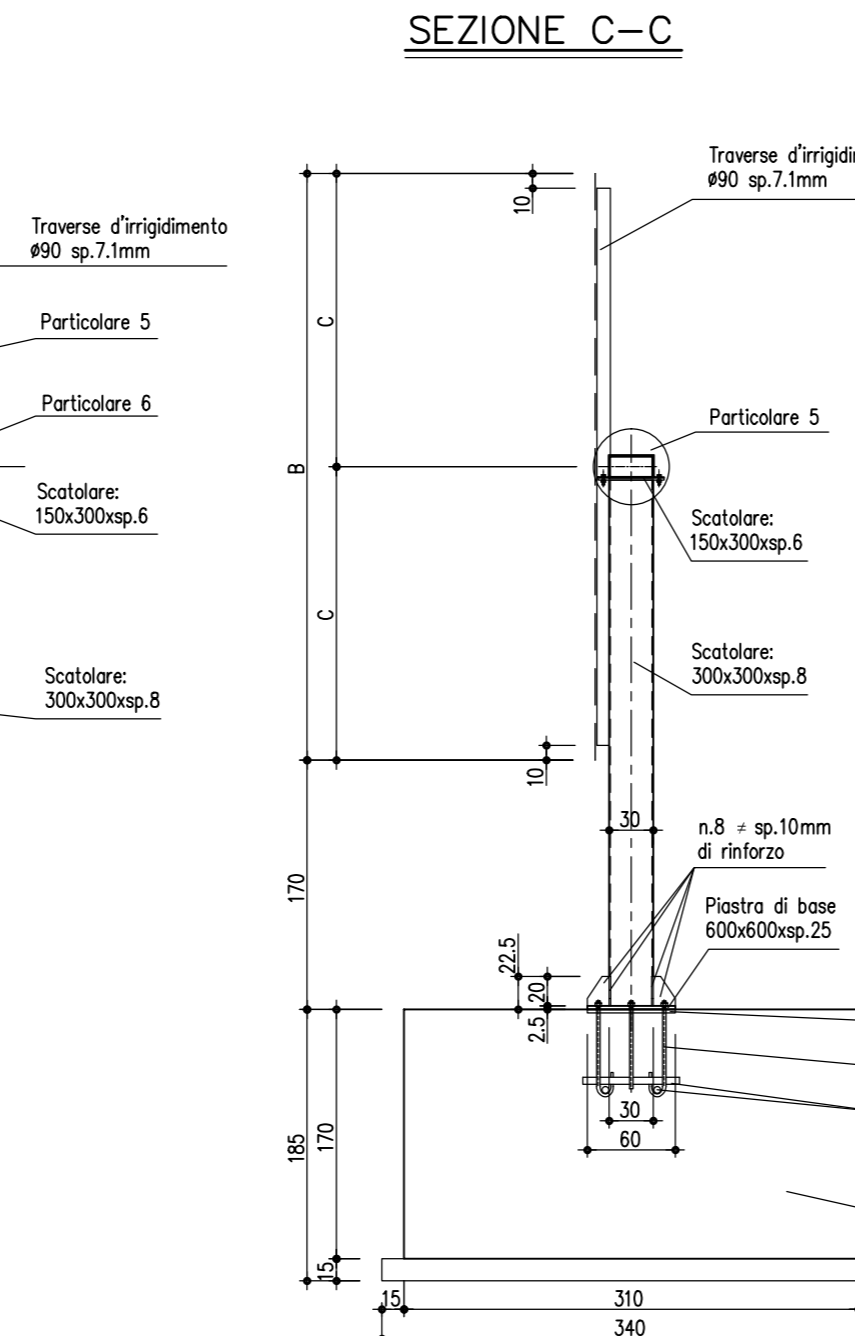
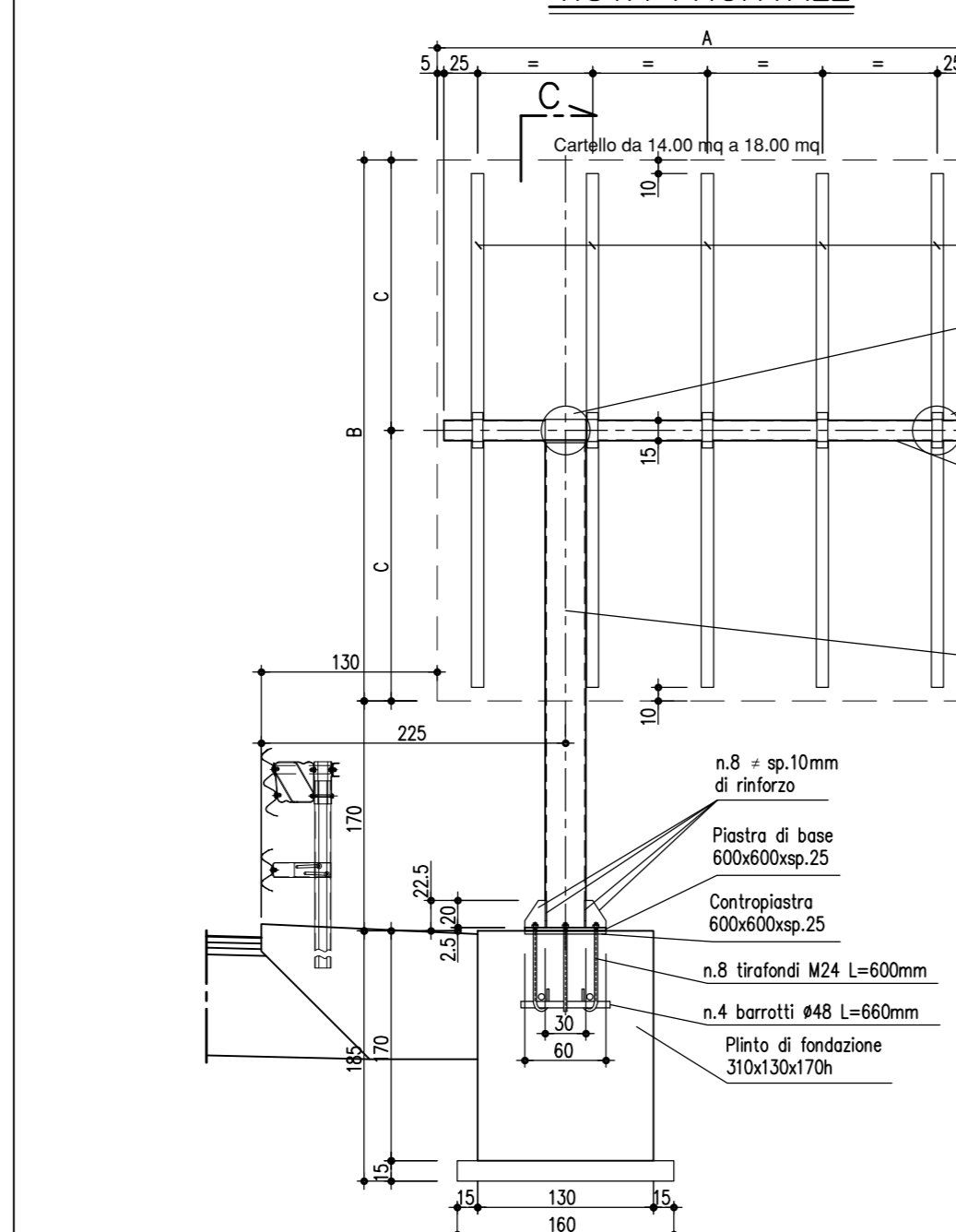


VISTA FRONTALE



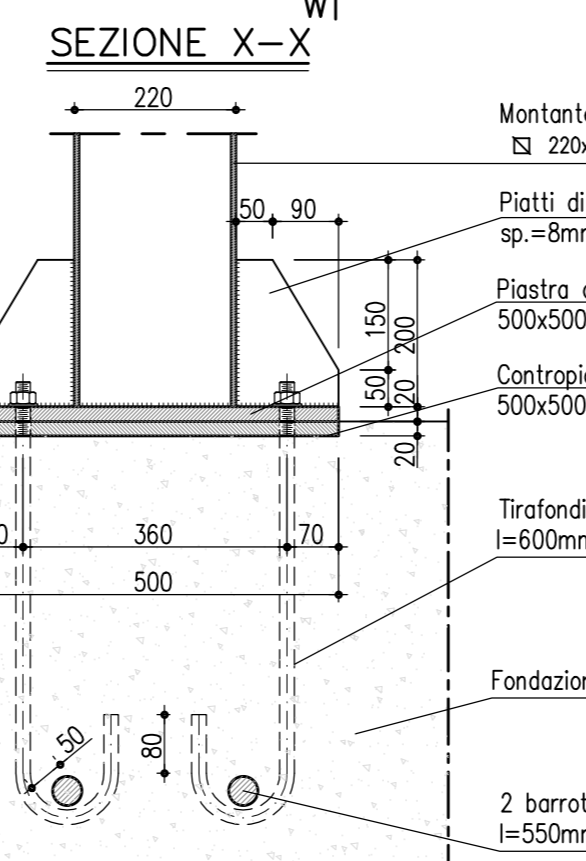
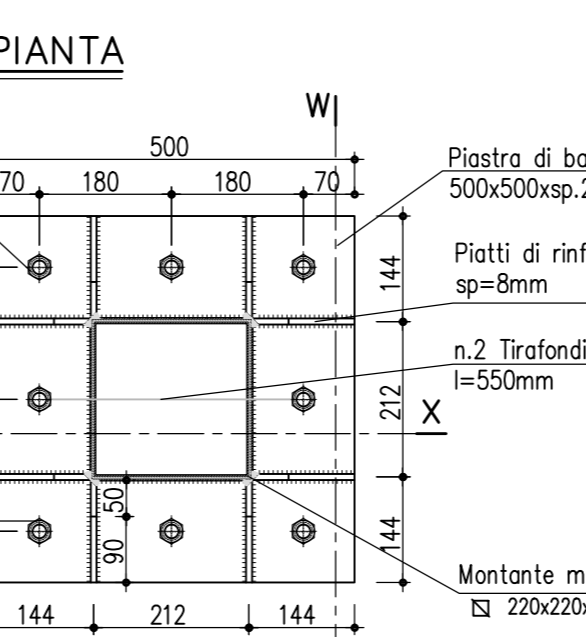
**MONOPALO TIPO "C"**

misure in cm Rapp. 1:50



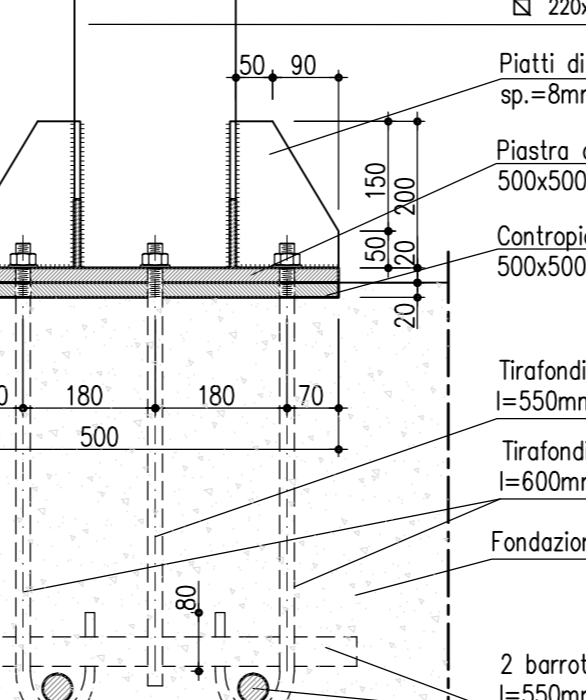
**ANCORAGGIO MONOPALO TIPO "A"**

Rapp. 1:10



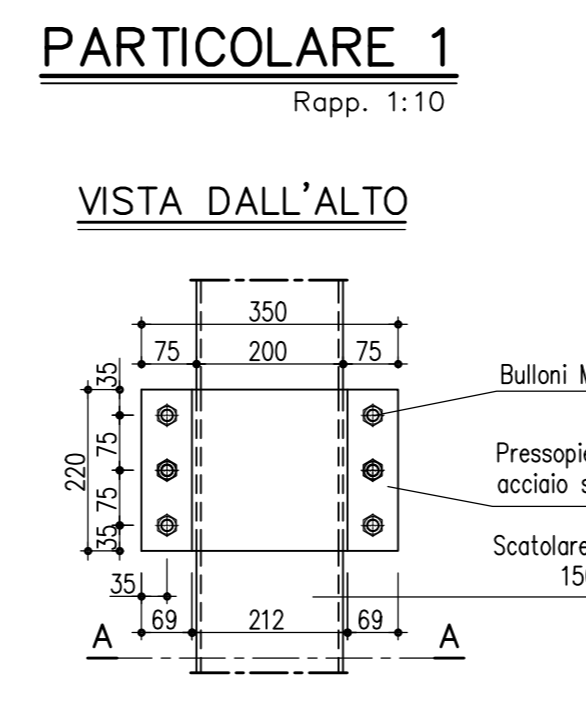
**MONOPALO TIPO A**

PARTICOLARE 1 Rapp. 1:10



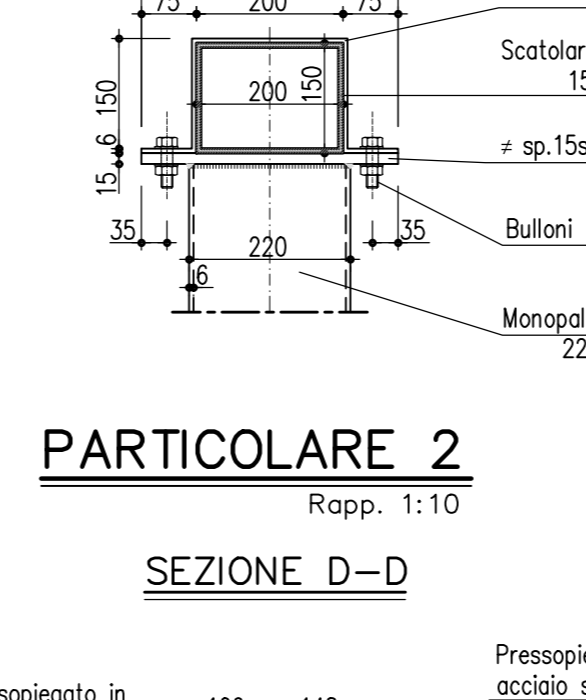
**MONOPALO TIPO B**

PARTICOLARE 3 Rapp. 1:10



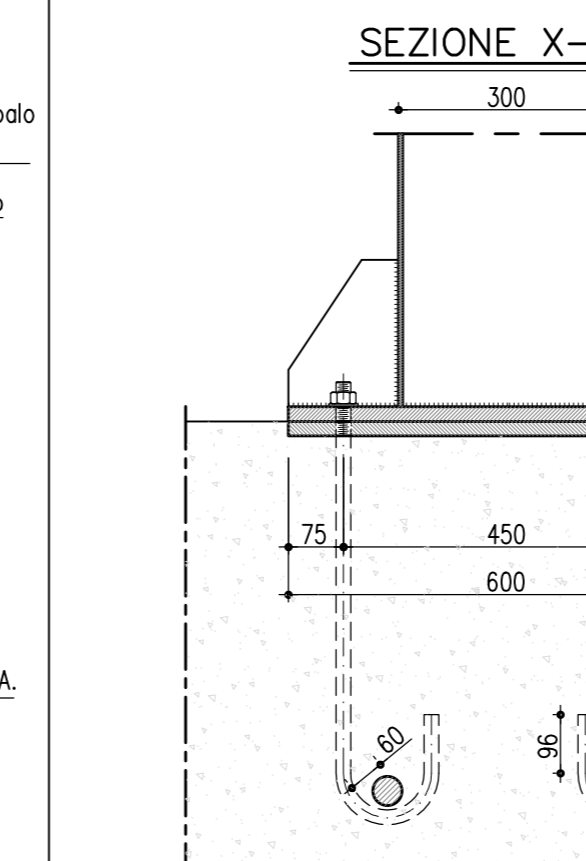
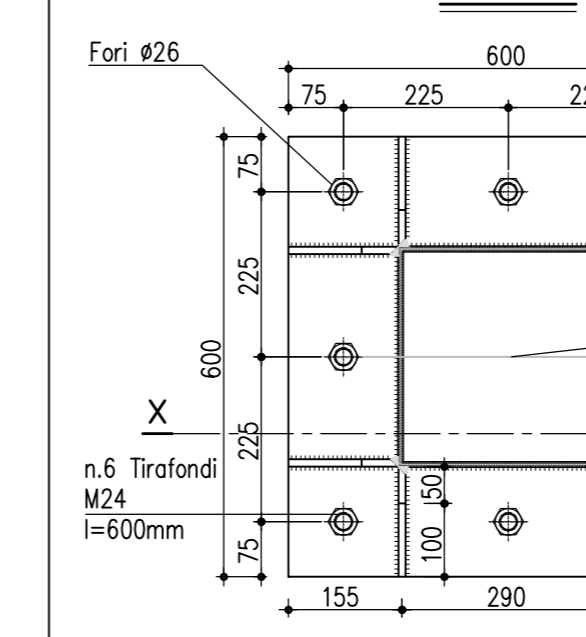
**MONOPALO TIPO C**

PARTICOLARE 5 Rapp. 1:10



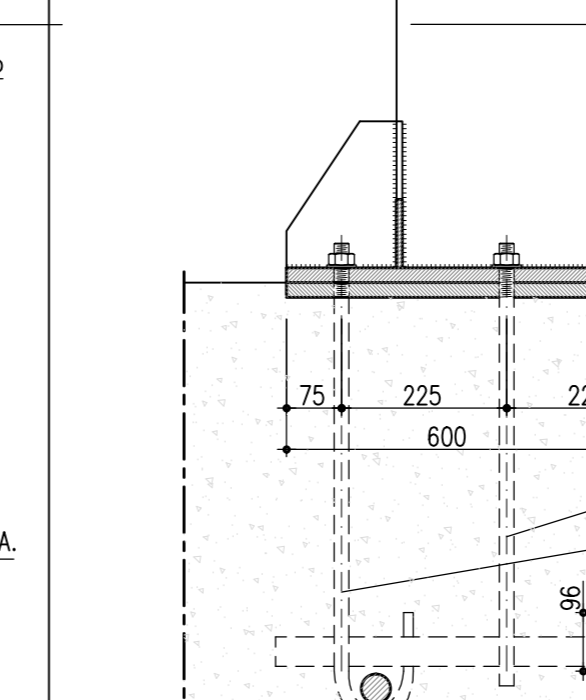
**ANCORAGGIO MONOPALO TIPO "B"**

Rapp. 1:10



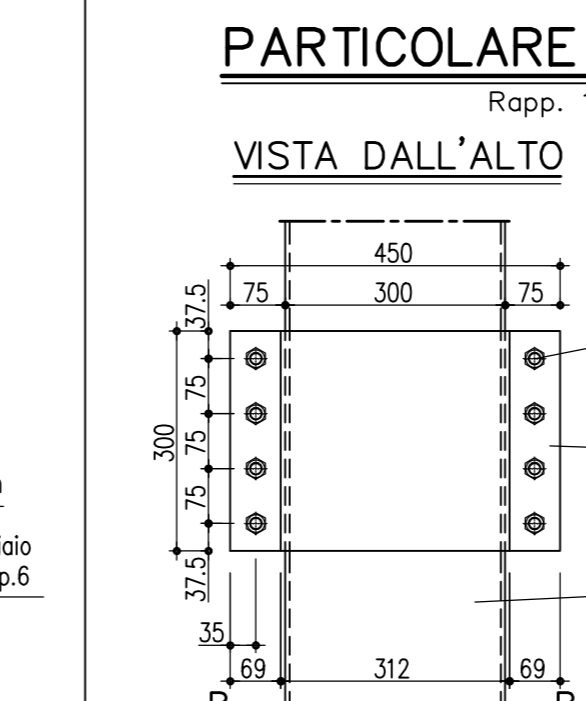
**MONOPALO TIPO B**

PARTICOLARE 3 Rapp. 1:10



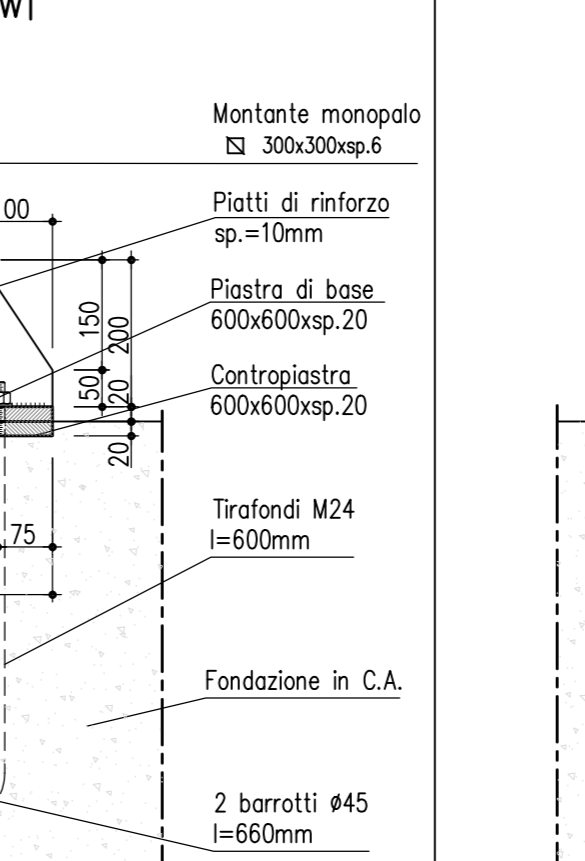
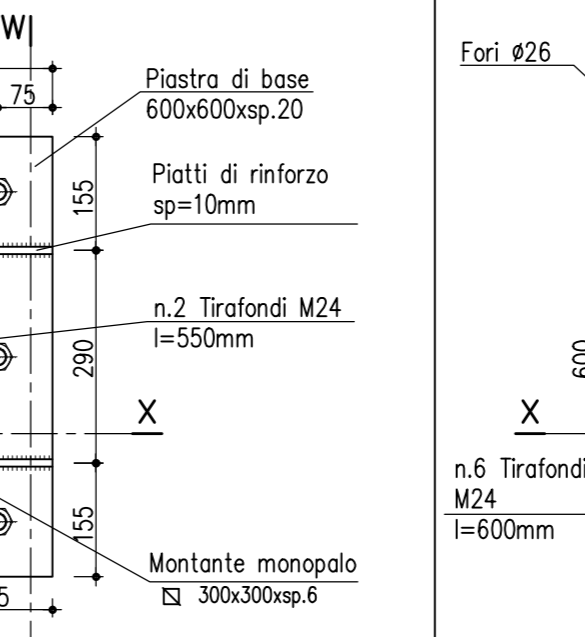
**MONOPALO TIPO C**

PARTICOLARE 5 Rapp. 1:10



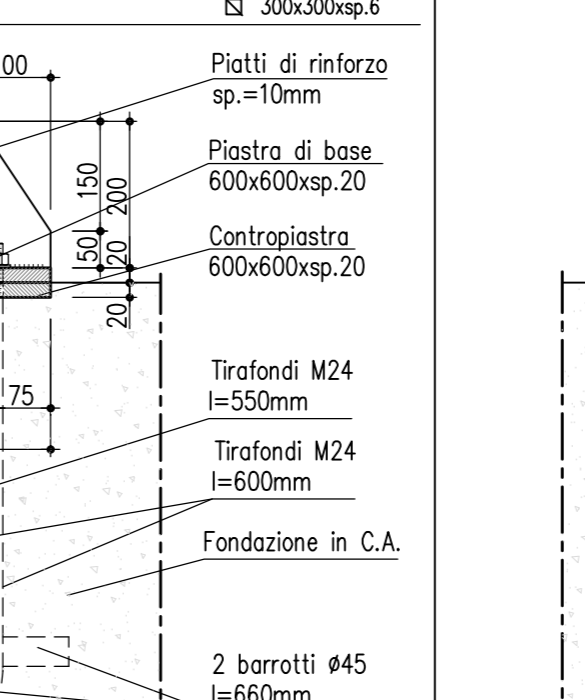
**ANCORAGGIO MONOPALO TIPO "C"**

Rapp. 1:10

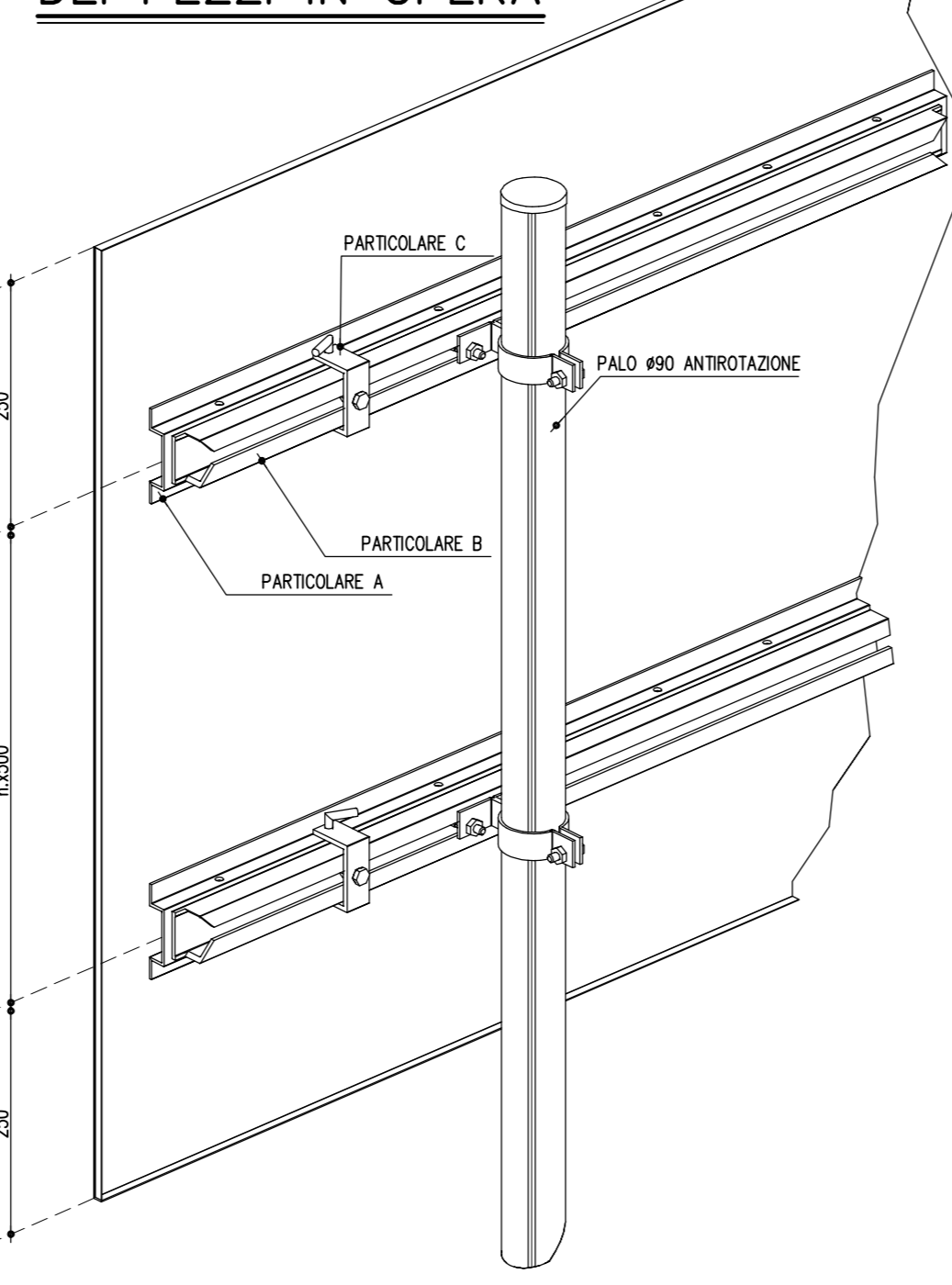


**MONOPALO TIPO C**

PARTICOLARE 5 Rapp. 1:10



**VISTA D'INSIEME DEI PEZZI IN OPERA**



**NOTE GENERALI**

- TUTTE LE DIMENSIONI SONO ESPRESSE IN MILLIMETRI TRANNE DOVE DIVERSAMENTE INDICATO
- TUTTE LE QUOTE ALTIMETRICHE E LE COORDINATE SONO ESPRESSE IN METRI
- LE QUOTE ESPRESSE SONO DI PROGETTO

**MATERIALI**

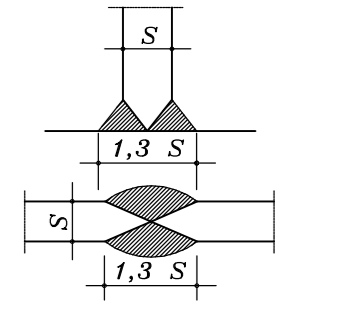
**OPERE IN CEMENTO ARMATO**  
 \* Calcestruzzo magro per solettoni di classe C 12/15 con almeno 200 kg/mc di cemento;  
 \* Calcestruzzo di classe C 25/30 - Classe di esposizione XC2 per strutture di fondazione - Dosaggio minimo di cemento 300 kg/mc - Rapporto a/c max=0.60 - Lavorabilità S3-S5;

**OPERE IN CARPENTERIA METALLICA**  
 \* Acciai per carpenterie metalliche laminati del tipo S355J2G3 rispondenti alle norme UNI EN 10025-1/6;  
 \* Acciai per carpenterie metalliche laminati in forma di profilati cavi del tipo S355J2G3 rispondenti alle norme UNI EN 10210-1 (per i tubi senza saldatura) e UNI EN 10219-1 (per i tubi saldati);

\* Acciai per accessori metallici del tipo S275J2G3 rispondenti alle norme UNI EN 10025-1/6  
 \* Tralicci costituiti da barre filettate in acciaio conformi per le caratteristiche dimensionali alle UNI EN ISO 4016/2002 e UNI 5592/1968 devono appartenere alle sotto classi della norma UNI EN ISO 898-1/2001, appartenenti alla classe 8.8 (vite) e 8 (dado);  
 \* Bulloni ad alta resistenza per le unioni acciaio-acciaio conformi per le caratteristiche dimensionali alle UNI EN ISO 4016/2002 e UNI 5592/1968 devono appartenere alle sotto classi della norma UNI EN ISO 898-1/2001, appartenenti alla classe 8.8 (vite) e 8 (dado);  
 \* Saldature manuali effettuate con elettrodi codificati secondo la norma UNI EN ISO 4063/2001;  
 \* Zincatura a caldo secondo le indicazioni delle UNI 5744;

\* FORI = Ø BULLONI + 1mm fino a bulloni M20  
 \* FORI = Ø BULLONI + 1,5mm per bulloni da M20 a M27

N.B.: NEI GIUNTI DI TESTA OD A "T" (tutti a completa penetrazione) DOVRA' ESSERE PREVISTO UN GRADUALE ALLARGAMENTO DELLA SALDATURA LA CUI LARGHEZZA DOVRA' ESSERE PARI AD 1,5 VOLTE LO SPESORE "S" DELLA LAMIERA SU CUI VIENE AD INTESTARSI (vedi schema seguente);  
 LE LAMIERE DEVONO ESSERE PREVENTIVAMENTE SAGOMATE ALL'UOPO. TUTTE LE SALDATURE DEVONO ESSERE EFFETTUATE IN OFFICINA ED ESSERE REALIZZATE SOLO CON PROCEDIMENTO MANUALE.



**autostrade** // per l'italia

**AUTOSTRADA (A14) : BOLOGNA-BARI-TARANTO**

**AMPLIAMENTO ALLA TERZA CORSIA DEL TRATTO RIMINI NORD-PEDASO**

**TRATTO: CATTOLICA - FANO**

**OPERE COMPENSATIVE COMUNE DI PESARO**

**PROGETTO DEFINITIVO**

**NUOVO SVINCOLO DI PESARO SUD**

**OPERE COMPLEMENTARI SEGNALETICA PORTALI SEGNALETICA FISSA PORTALI MONOPALO CARPENTERIA**

RESPONSABILE PROGETTAZIONE SPECIALISTICA Ing. Lucio Ferretti Torricelli Ord. Ingeg. Breccio N. 2188 RESPONSABILE UFFICIO STR		RESPONSABILE INTEGRAZIONE PRESTAZIONI SPECIALISTICHE Ing. Michele Angelo Pavesio Ord. Ingeg. Avellino N.933 RESPONSABILE DIREZIONE OPERATIVA TECNICA E PRODUZIONE		DIRETTORE TECNICO Ing. Maurizio Taroni Ord. Ingeg. Milano N. 16492 RESPONSABILE DIREZIONE OPERATIVA TECNICA E PRODUZIONE	
DATA: MARZO 2015 REVISIONE:		DATA:		REVISIONE:	
11143101		STROBOO		SCALA: VARE	
spea ingegneria europea		PIANIFICAZIONE COMMISSE Ing. Maximiliano Giocobbi Ord. Ingeg. Milano N. 20746		ELABORAZIONE GRAFICA A CURA DI: RESPONSABILE Ing. Lucio Ferretti Torricelli Ord. Ingeg. Breccio N. 2188	
VISTO DEL COMMITTENTE autostrade // per l'italia		VISTO DEL CONCESSIONARIO Ministero delle Infrastrutture e dei Trasporti		Geom. Massimo Cereso	