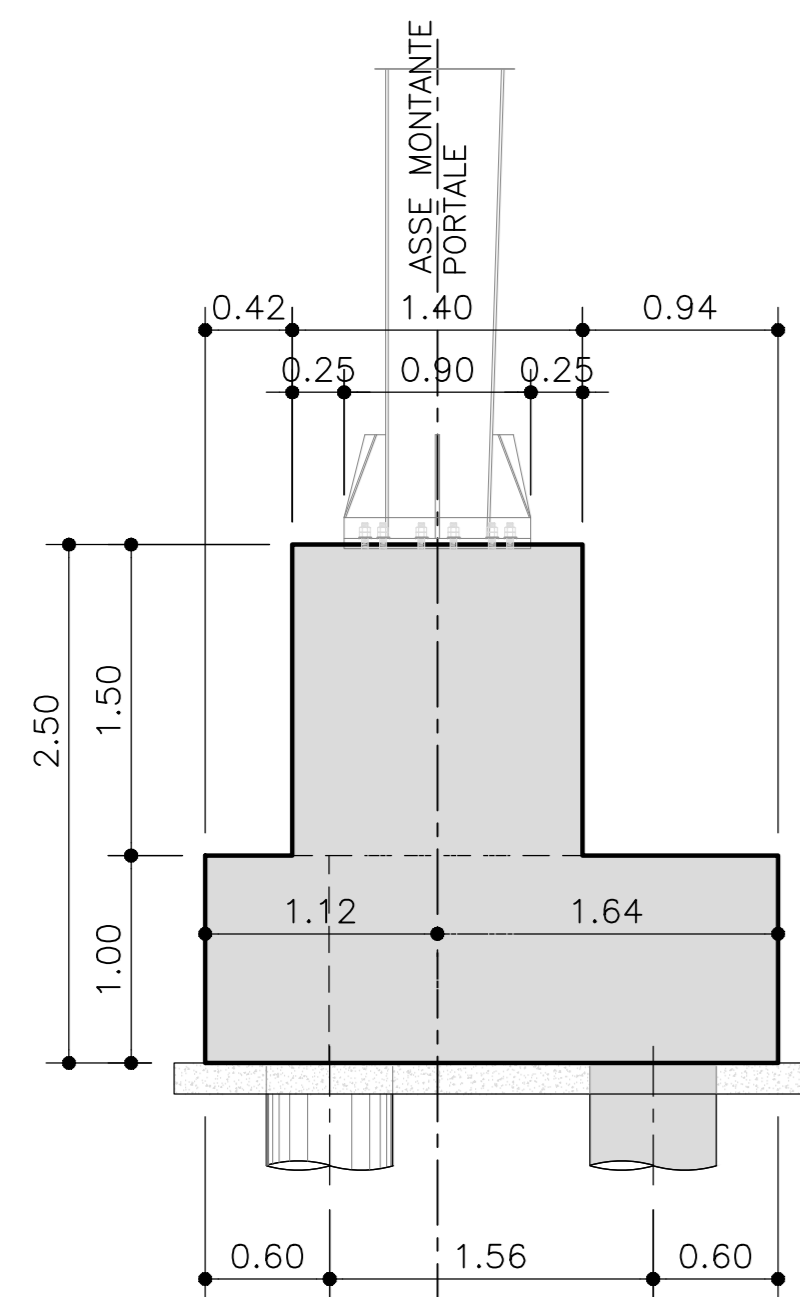


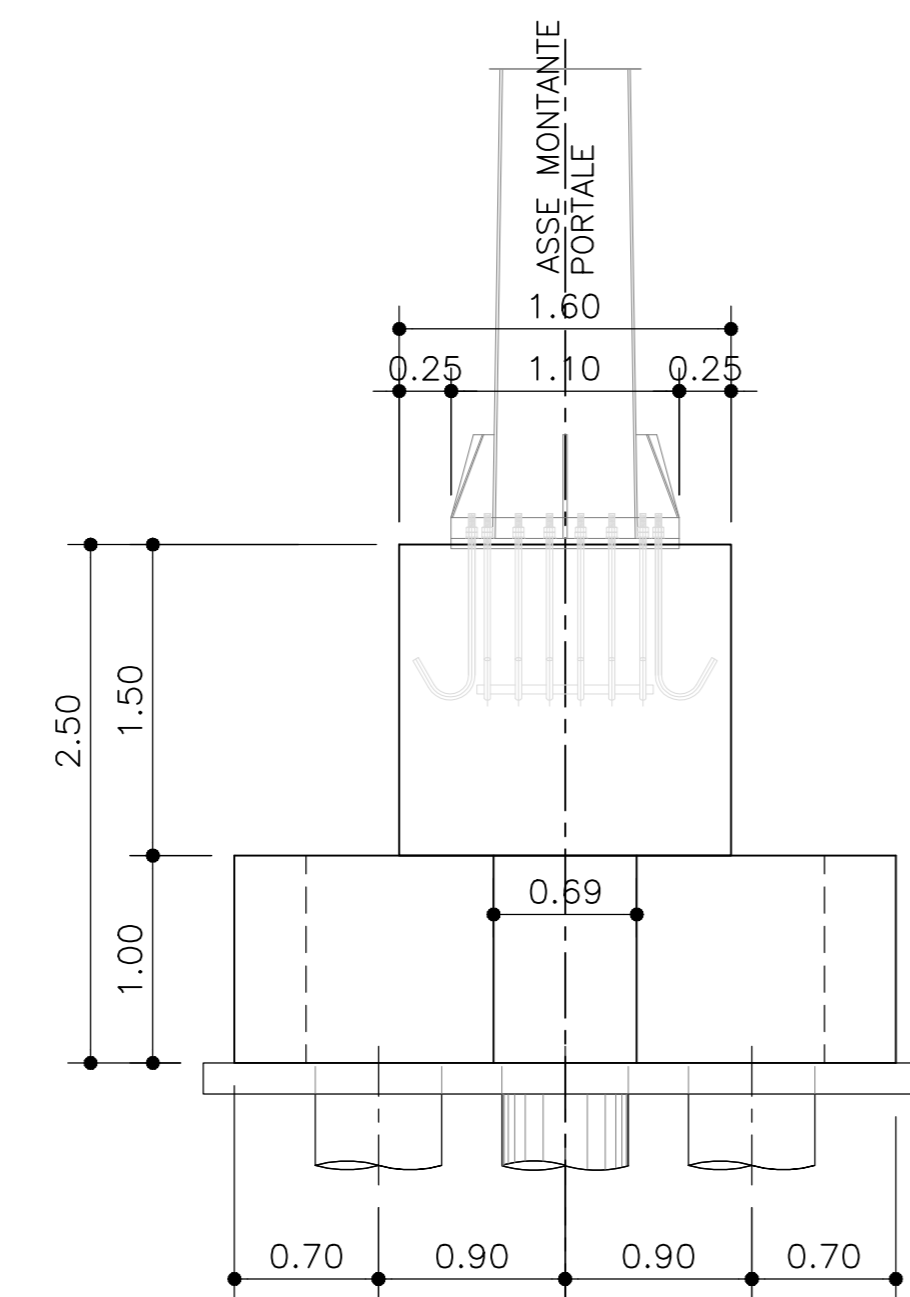
DADO DI TESTA PALO
Rapp. 1:50

CARPENTERIA

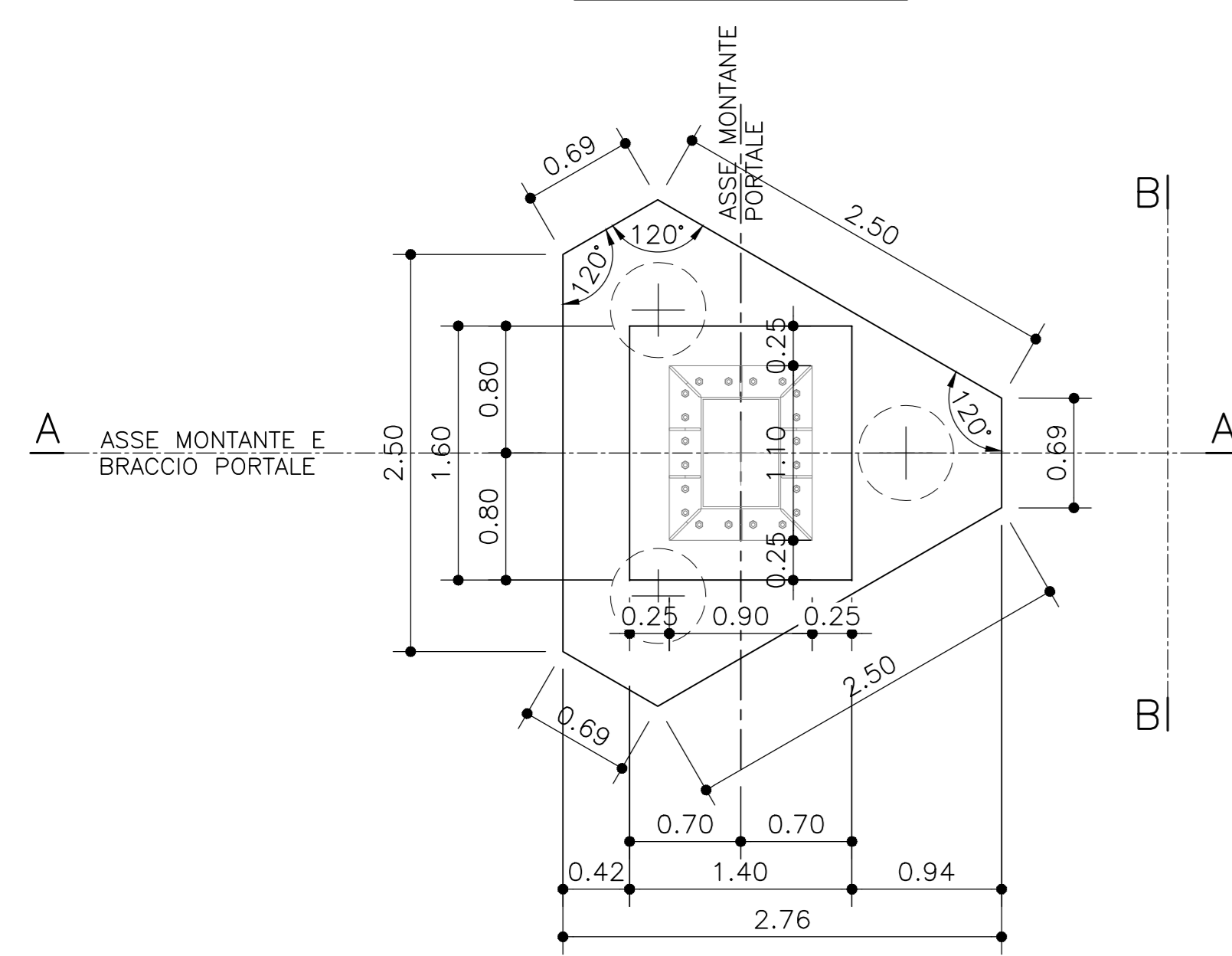
SEZIONE A-A



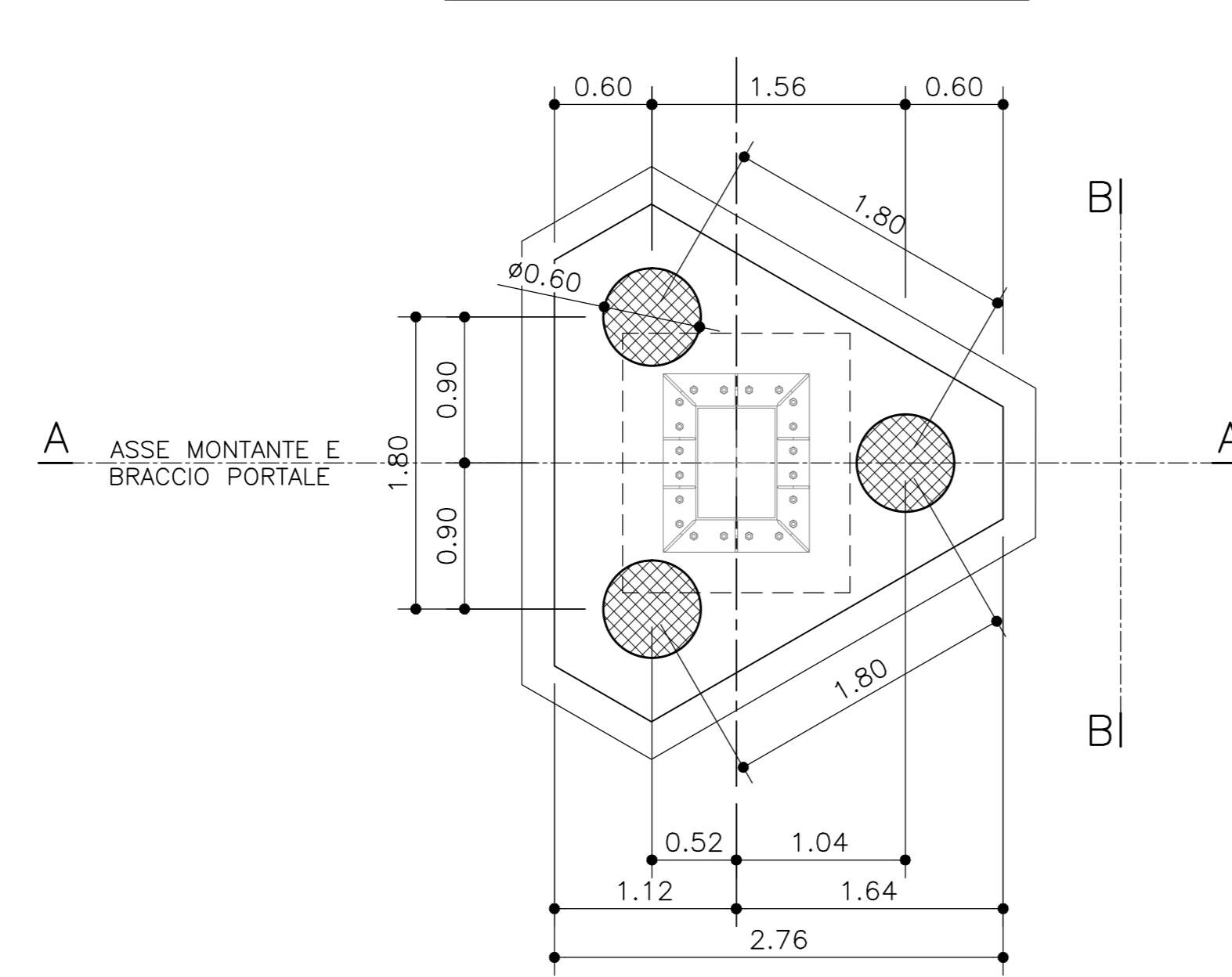
SEZIONE B-B



VISTA IN PIANTA

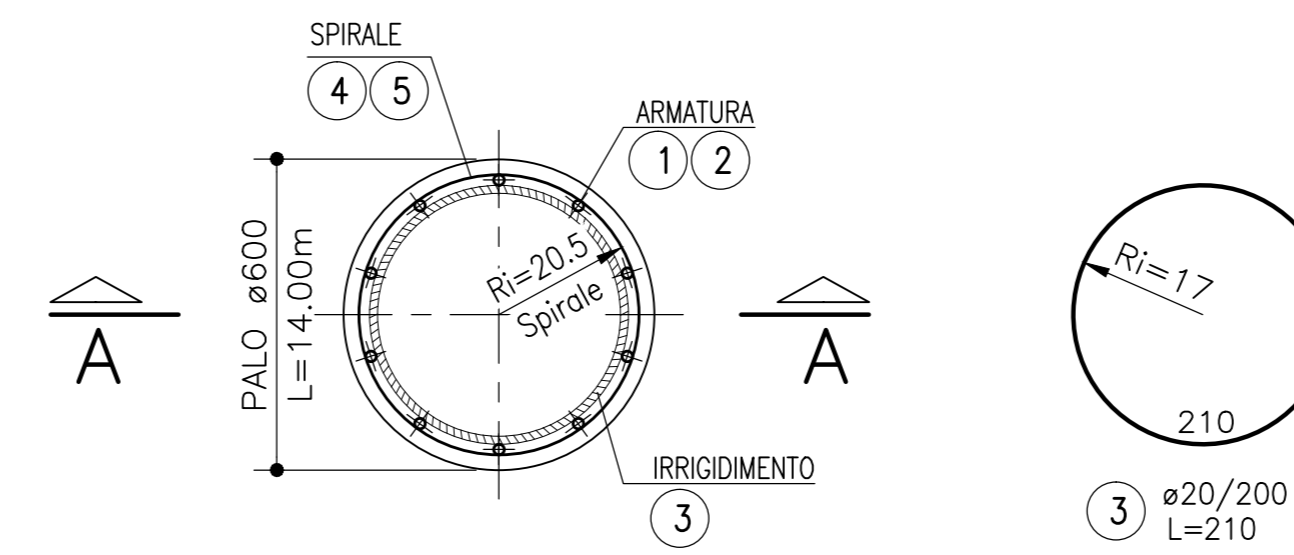


PIANTA TRACCIAMENTO PALI



PALO TRIVELLATO O A ELICA Ø600
CARPENTERIA E ARMATURA

SEZIONE TRASVERSALE
Rapp. 1:20



SEZIONE A-A
Rapp. 1:50

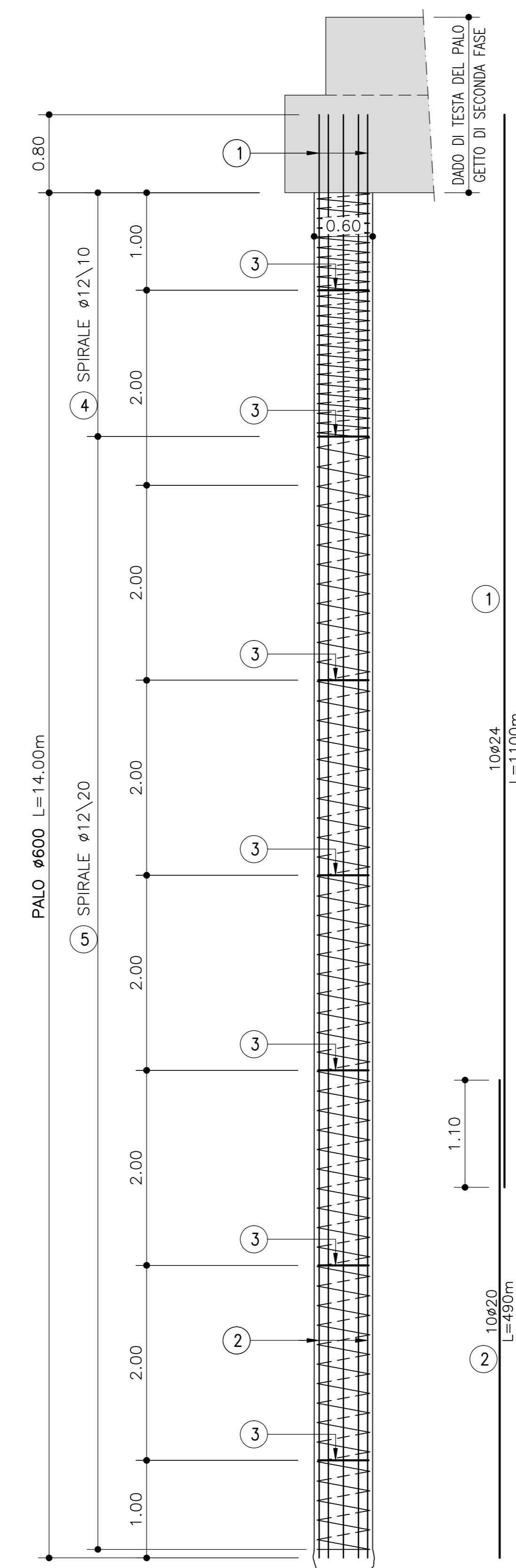


TABELLA MATERIALI :

CALCESTRUZZO :
Secondo EN206 - CNR UNI 11104

MAGRO PER SOTTOFONDAZIONI:
- Classe C12/15 MPa
- Classe di esposizione X0

FONDAZIONI:
- Classe C28/35 MPa
- Classe di esposizione XC2

PALI:
- Classe C25/30 MPa
- Classe di esposizione XC2

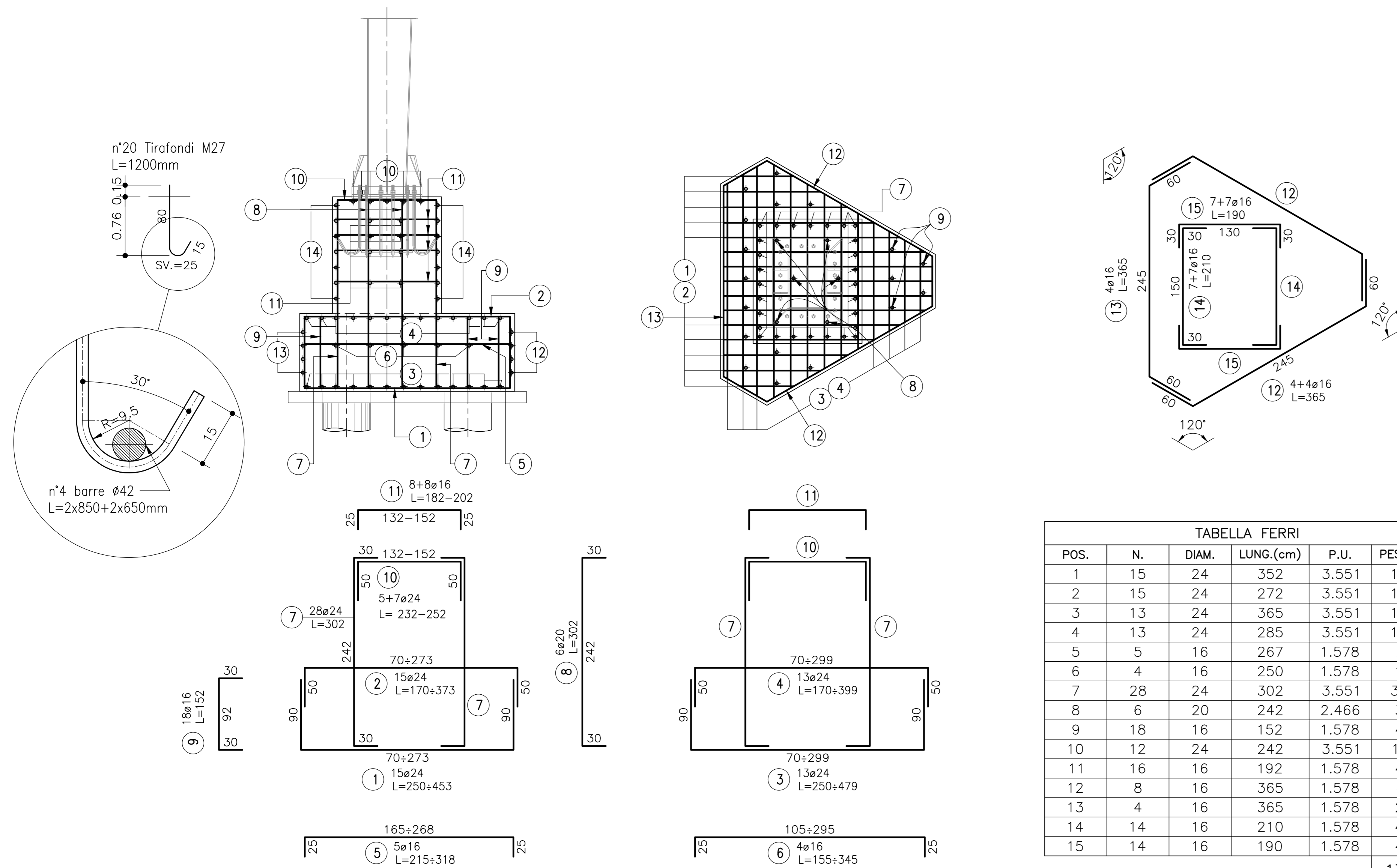
COPRIFERRO:
COPRIFERRO NOMINALE* per pali trivellati (øpalo>600mm) Cnom.=75.0mm
Coprif. Nomin.* per fondazioni: Cnom.=35.0mm
Superfici casseroate Cnom.=40.0mm
Superfici a contatto con magro di fondazione Cnom.=40.0mm
* EN 1992-1-1 par. 4.4.1 (2)

ACCIAIO PER C.A.:
Secondo NTC 2008 (DM 14/01/2008)
Tipo B450C fyk ≥ 450 MPa
ftk ≥ 540 MPa

PER QUANTO NON SPECIFICATO, IN PARTICOLARE RELATIVAMENTE ALLE CARATTERISTICHE DEI MATERIALI, ALLE SPECIFICHE PER L'ESECUZIONE DEI LAVORI ED AI CONTROLLI DA ESEGUIRE, SI DOVRA' FARE RIFERIMENTO ALLE NORME TECNICHE D'APPALTO.

ARMATURA

SEZIONE A-A



POS.	N.	DIAM.	LUNG.(cm)	P.U.	PESO (kg)
1	10	24	1100	3.551	390.6
2	10	20	490	2.466	120.8
3	7	20	210	2.466	36.3
4	1	12	3390	0.888	30.1
5	1	12	7870	0.888	69.9
					647.7

autostrade // per l'italia

AUTOSTRADA (A14) : BOLOGNA-BARI-TARANTO

AMPLIAMENTO ALLA TERZA CORSIA DEL TRATTO RIMINI NORD-PEDASO

TRATTO: CATTOLICA - FANO

OPERE COMPENSATIVE COMUNE DI PESARO

PROGETTO DEFINITIVO

NUOVO SVINCOLO DI PESARO SUD

OPERE COMPLEMENTARI

SEGNALETICA

PORTALI SEGNALETICA FISSA

PORTALI A BANDIERA TIPO A SU RILEVATO

CARPENTERIA E ARMATURA DI FONDAZIONE

IL RESPONSABILE PROGETTAZIONE SPECIALISTICA	IL RESPONSABILE INTEGRAZIONE PRESTAZIONI SPECIALISTICHE	IL DIRETTORE TECNICO
Ing. Lucio Ferretti Torricelli O.I. Brescia N. 2188	Ing. Michele Angelo Parrallo Ord. Ingg. Avellino N.933	Ing. Maurizio Torresi Ord. Ingg. Milano N. 16492
RESPONSABILE UFFICIO STR	CAPO COMMISSA/PROJECT ENGINEER	RESPONSABILE DIREZIONE OPERATIVA TECNICA E PROGETTAZIONE

WBS	DIRETTORE	RIFERIMENTO	ELABORATO	FILE	DATA	REVISIONE
---	codice commissio	N.Prog	ufficio	n. progressivo	Rev.	MARZO 2015
---	11143101	---	STR0803	---	---	VARIE

spea	ingegneria europea	PIANIFICAZIONE COMESSE	ELABORAZIONE GRAFICA A CURA DI :	Geom. Massimo Ceresa
		Ing. Massimiliano Giacobbi Ord. Ingg. Milano N. 20746	ELABORAZIONE PROGETTUALE A CURA DI :	Ing. Lucio Ferretti Torricelli - O.I. Brescia n° 2188
CONSULENZA A CURA DI :	---	IL RESPONSABILE UNITA' :	Ing. Lucio Ferretti Torricelli Ord. Ingg. Brescia N. 2188	

VISTO DEL COMMITTENTE	VISTO DEL CONCEDENTE
autostrade // per l'italia Geom. Mauro MORETTI	Ministero delle Infrastrutture e dei Trasporti www.mistraspt.gov.it

IL PRESENTE DOCUMENTO NON POTRA' ESSERE RIPRODOTTO, RIFORNITO O ALTRIMENTI PUBBLICATO IN TUTTO O IN PARTE, SENZA IL CONSENSO SCRITTO DELLA SOC. AUTOSTRADE PER L'ITALIA S.P.A. SENZA PERILLO NON AUTORIZZATO. QUALI PREZZI SIANO DI LEGGE, INDO DOCUMENTI NON NEI RE. COPIED, REPRODUCED OR PUBLISHED, EITHER IN PART OR IN ITS ENTIRETY, WITHOUT THE WRITTEN PERMISSION OF SOC. AUTOSTRADE PER L'ITALIA S.P.A. UNAUTHORIZED USE WILL BE PROSECUTED BY LAW.