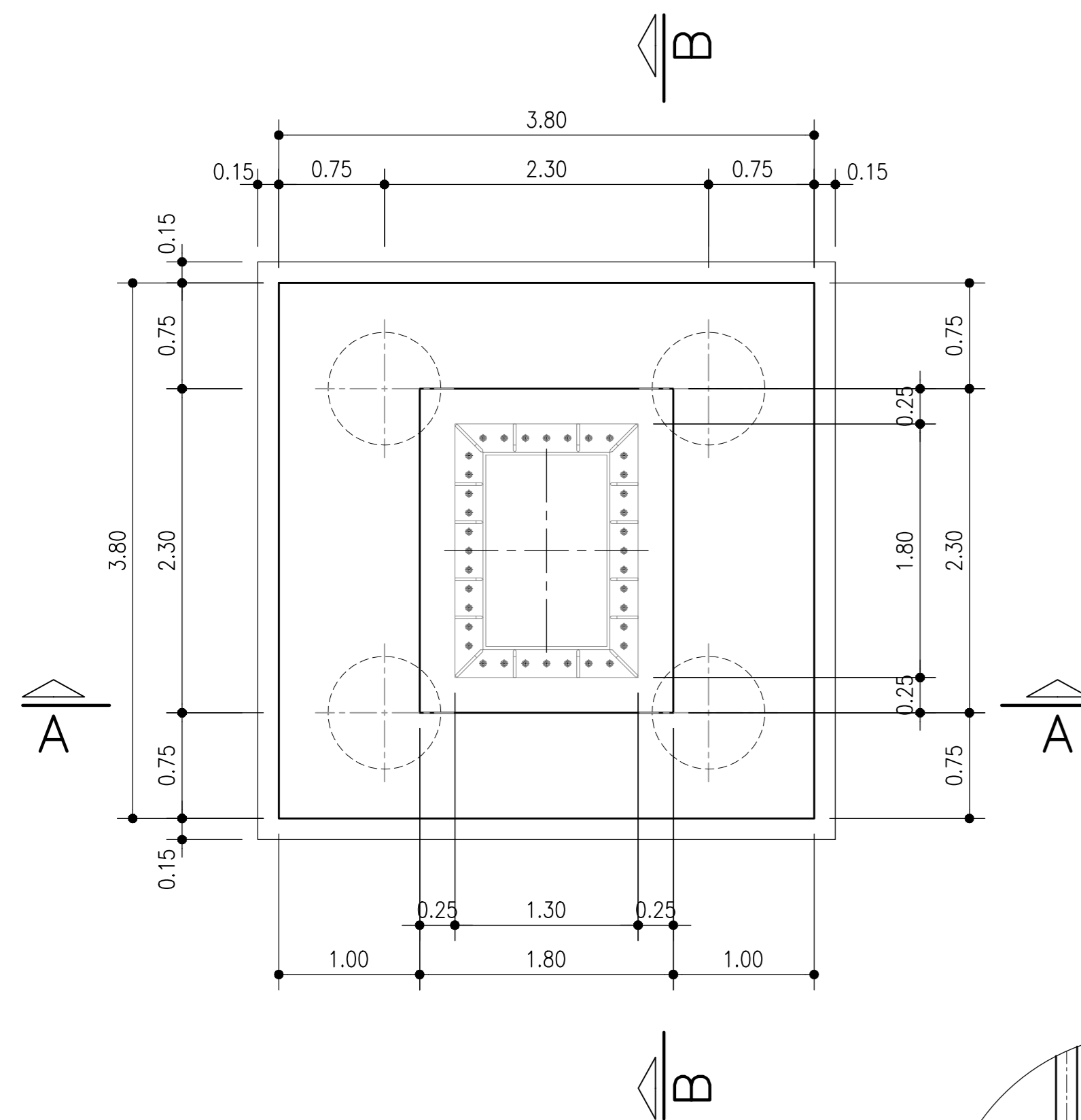


DADO DI TESTA PALO

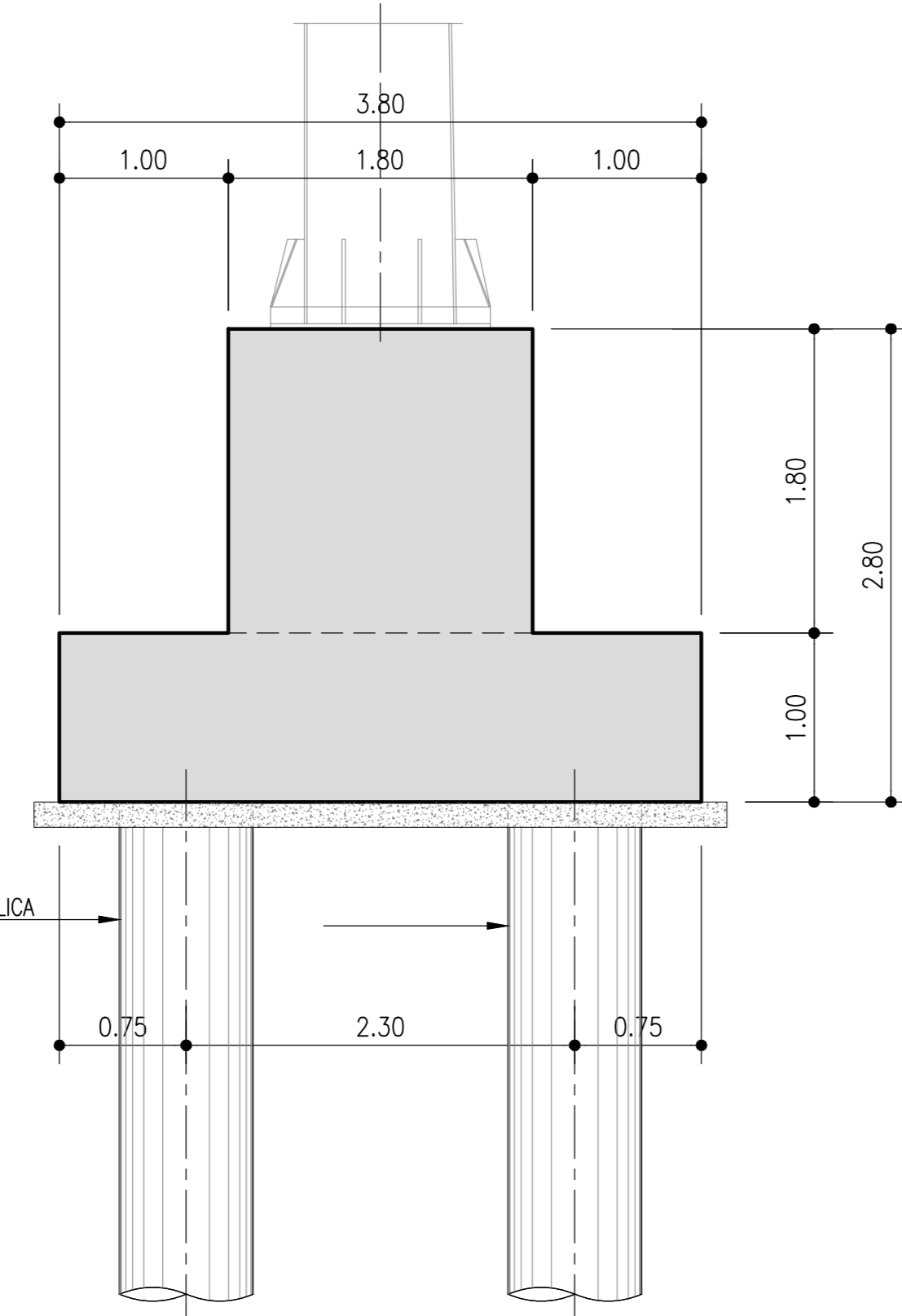
Rapp. 1:50

CARPENTERIA

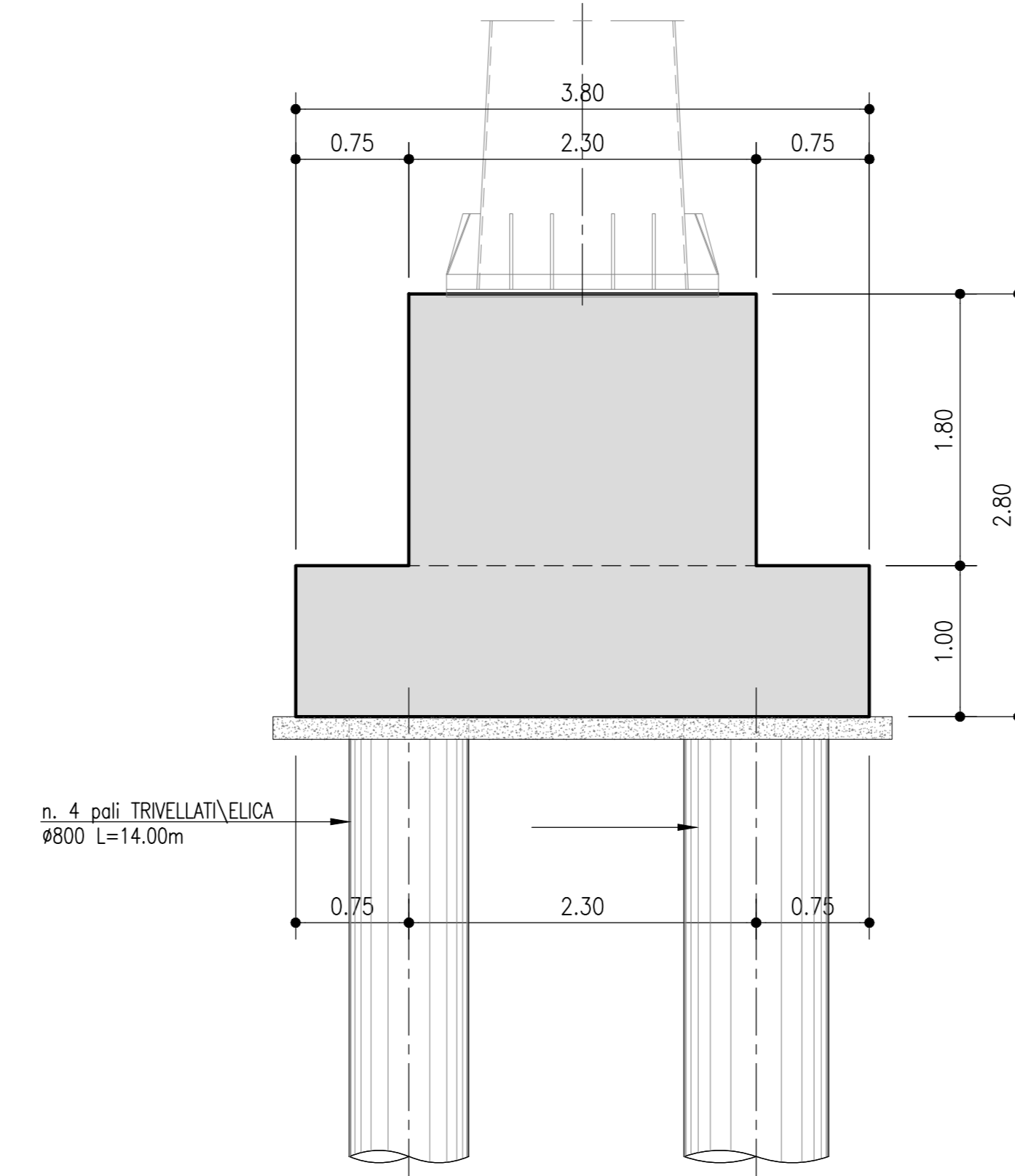
VISTA IN PIANTA



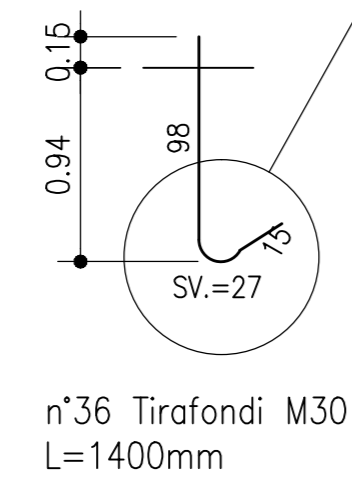
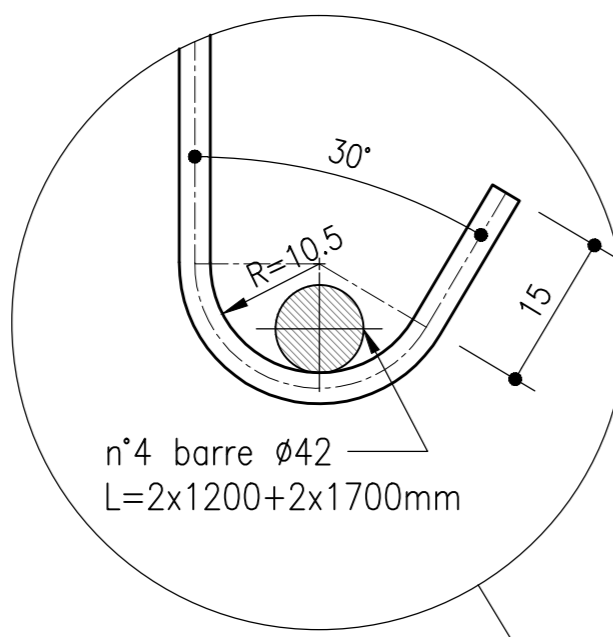
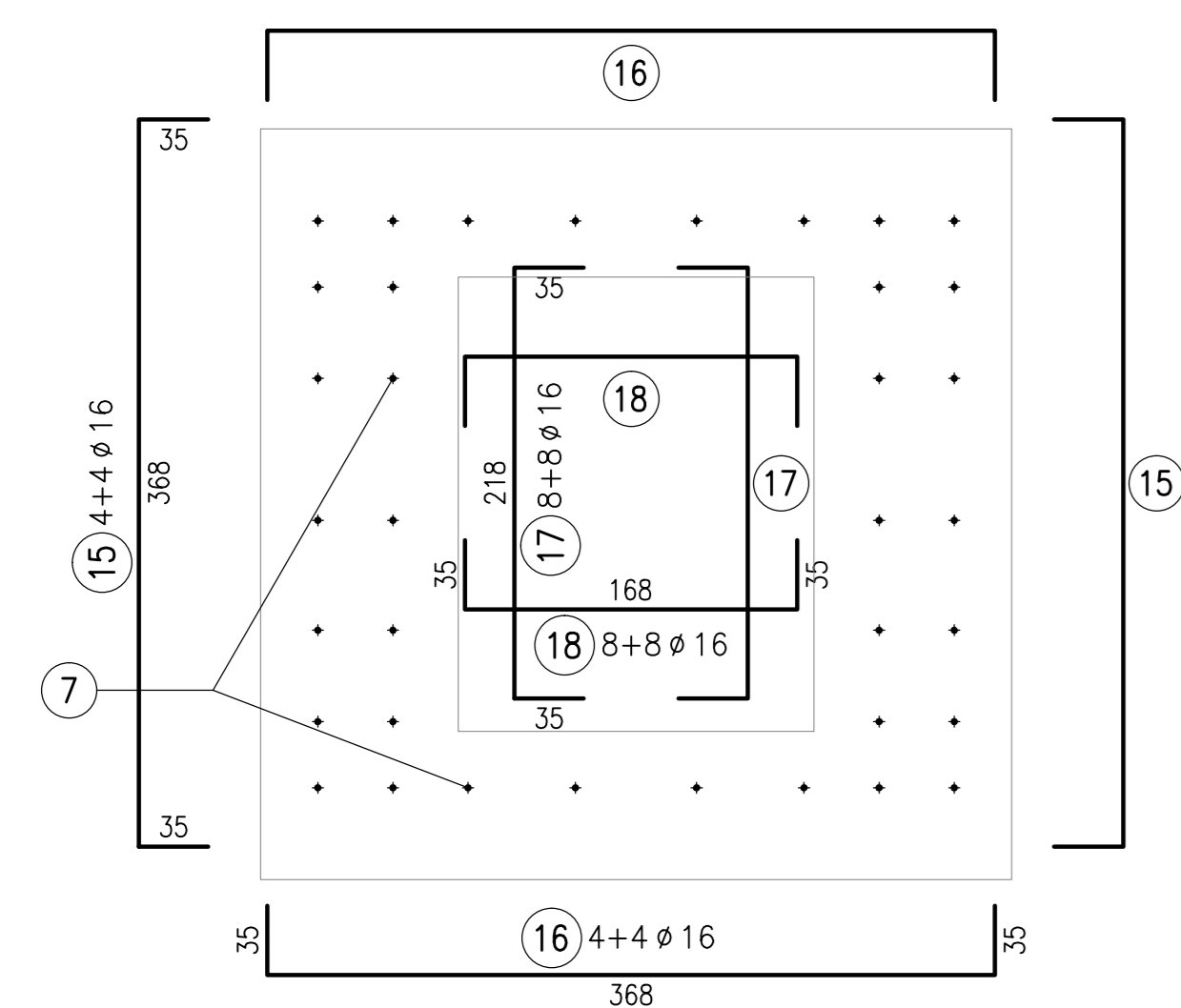
SEZIONE A-A



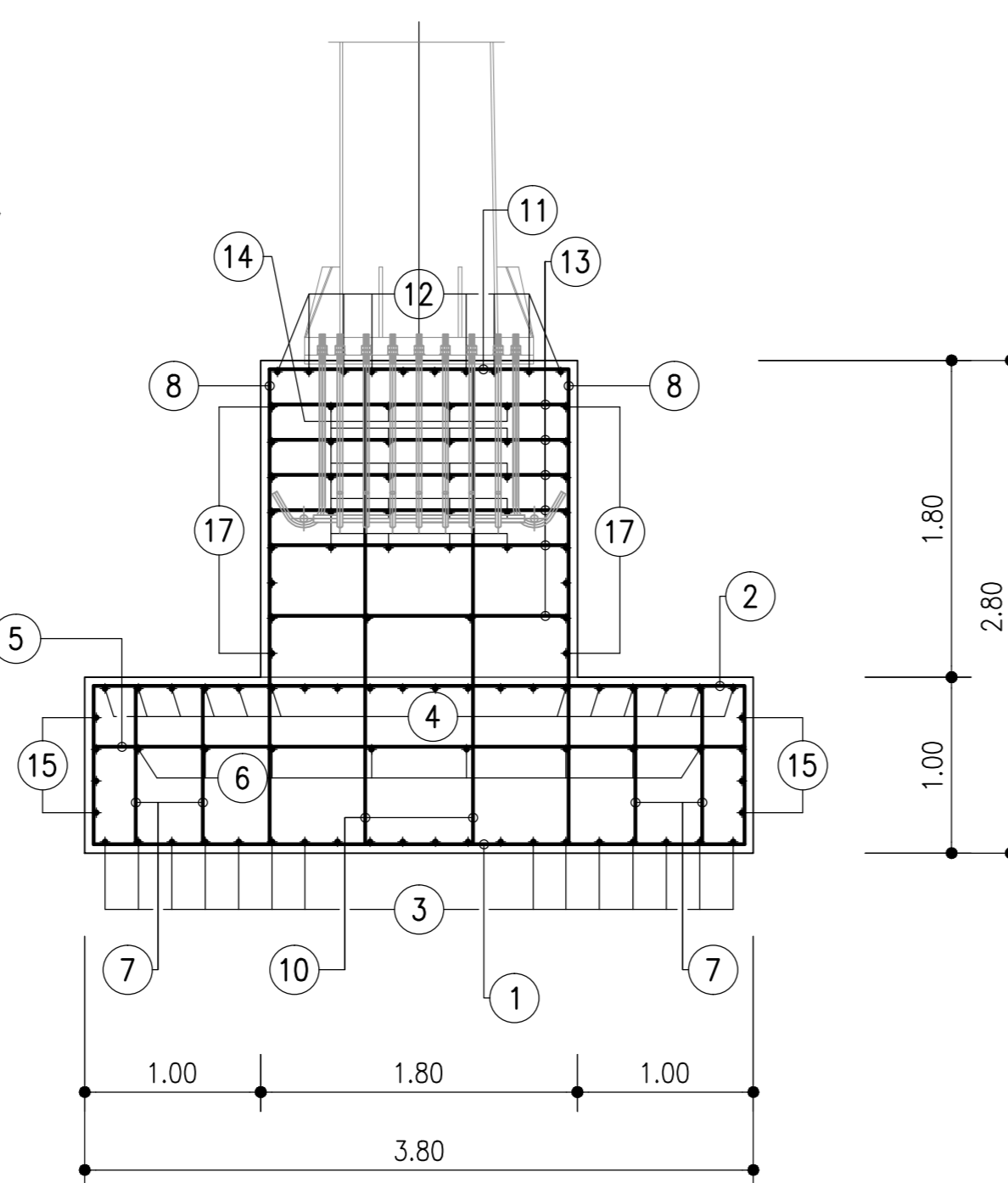
SEZIONE B-B



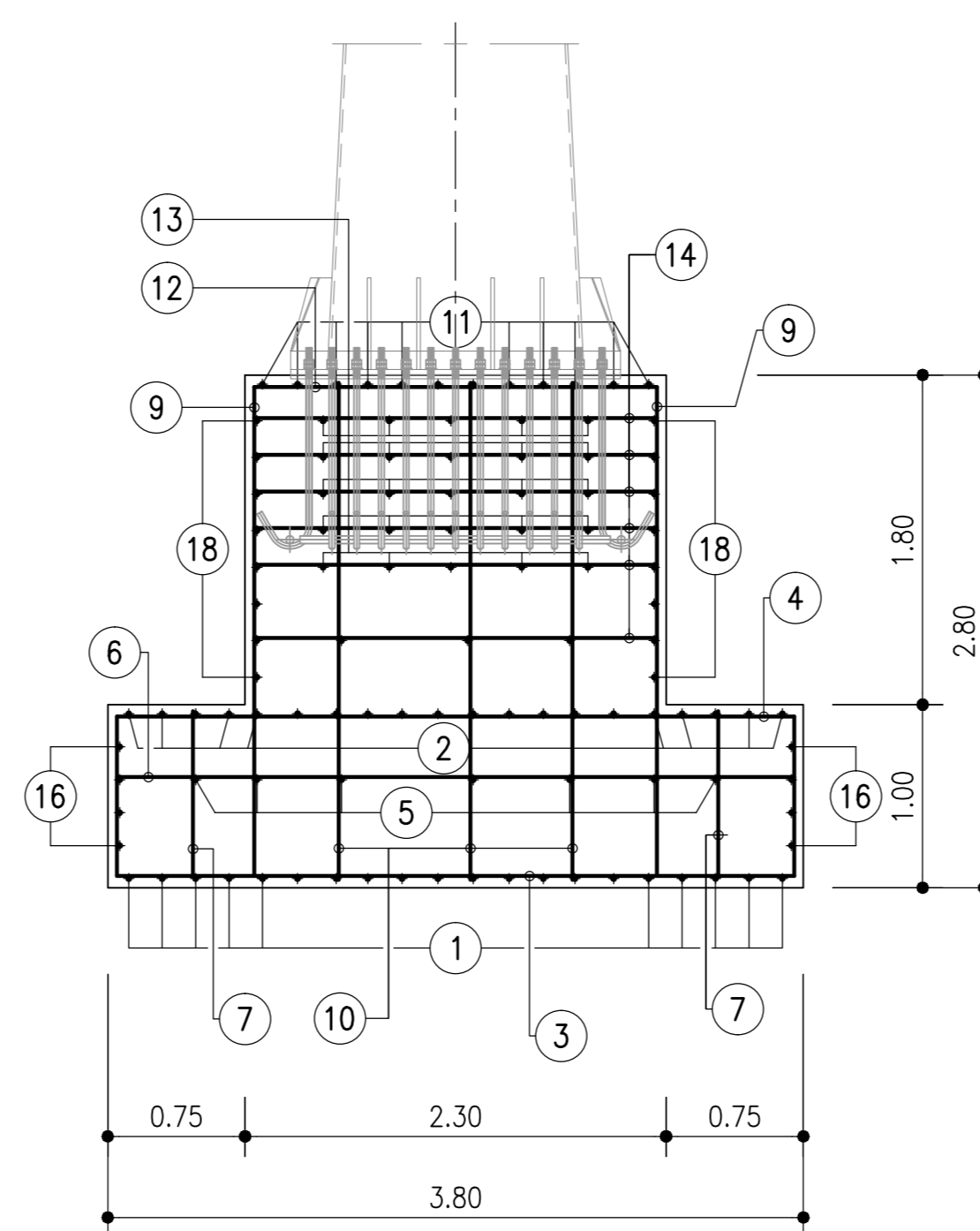
ARMATURA



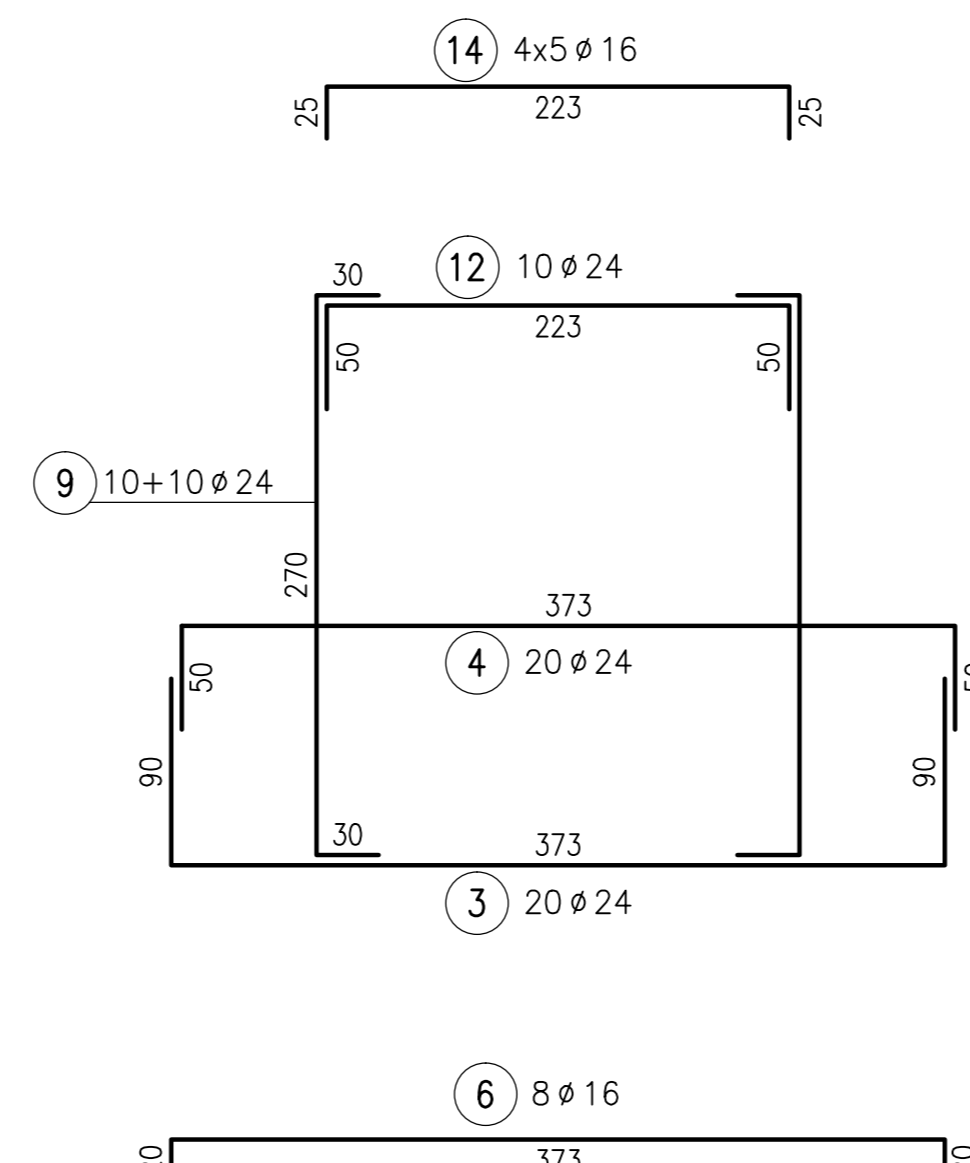
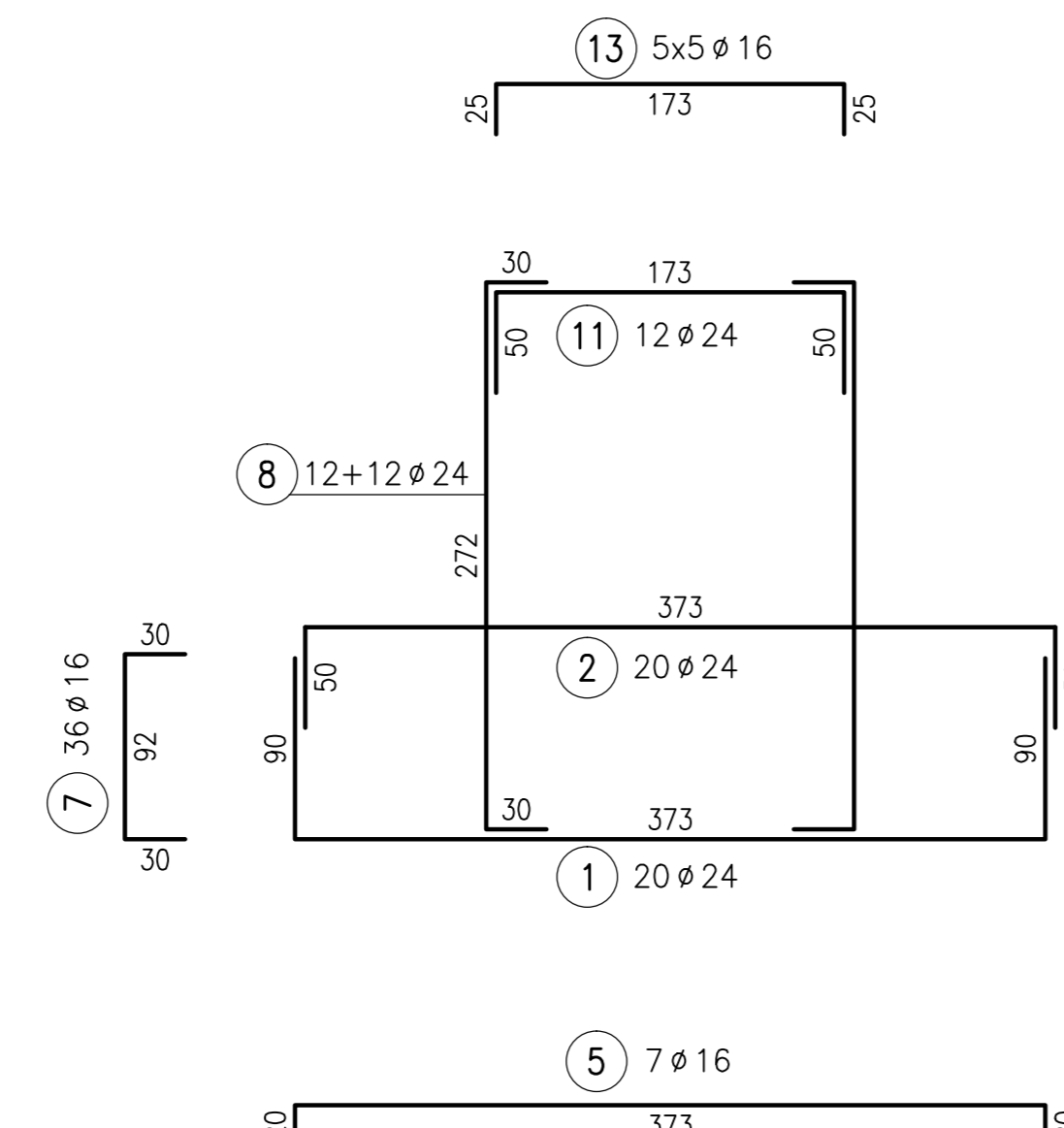
SEZIONE A-A



SEZIONE B-B



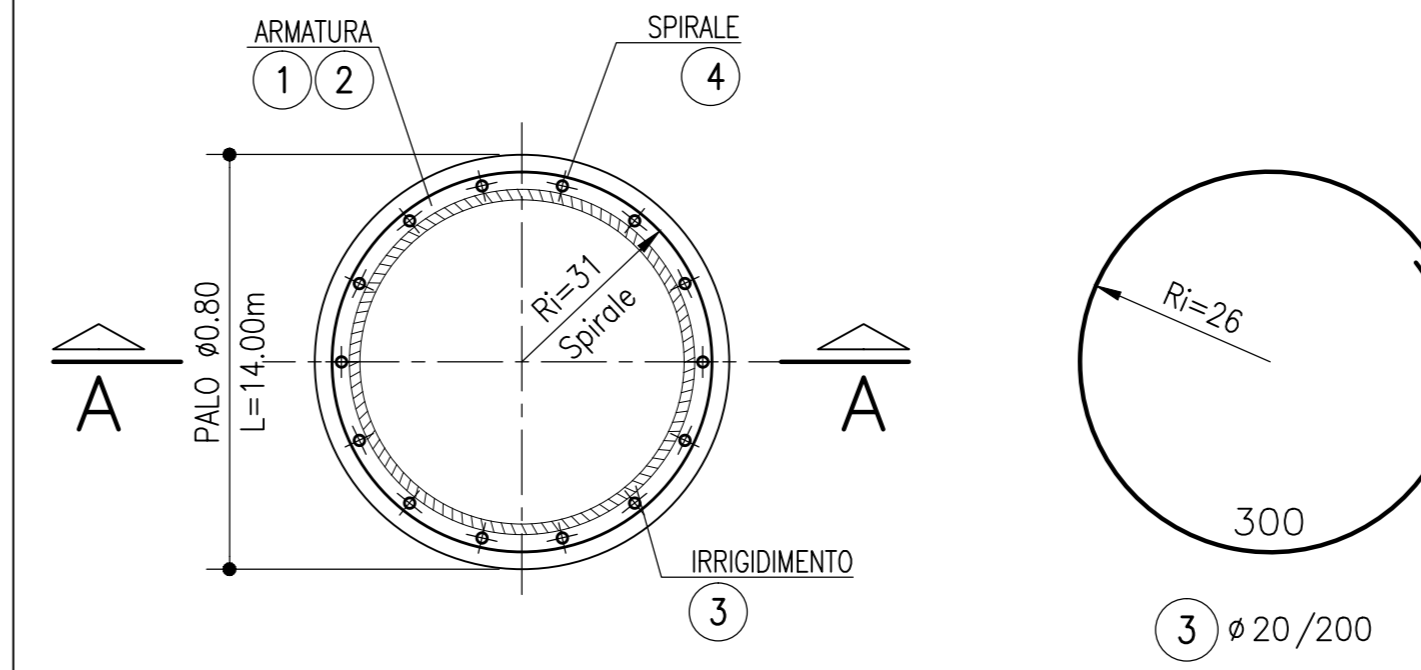
POS.	N.	DIAM.	LUNGH.(cm)	P.U.	PESO (kg)
1	20	24	553	3.5513	392.8
2	20	24	473	3.5513	335.9
3	20	24	553	3.5513	392.8
4	20	24	473	3.5513	335.9
5	7	16	413	1.5783	45.6
6	8	16	413	1.5783	52.1
7	36	16	152	1.5783	86.4
8	24	24	332	3.5513	283.0
9	20	24	330	3.5513	234.4
10	6	20	312	2.4661	46.2
11	12	24	273	3.5513	116.3
12	10	24	323	3.5513	114.7
13	25	16	223	1.5783	88.0
14	20	16	273	1.5783	86.2
15	8	16	438	1.5783	55.3
16	8	16	438	1.5783	55.3
17	16	16	288	1.5783	72.7
18	16	16	238	1.5783	60.1
					2853.7



PALO TRIVELLATO O AD ELICA Ø800
CARPENTERIA E ARMATURA

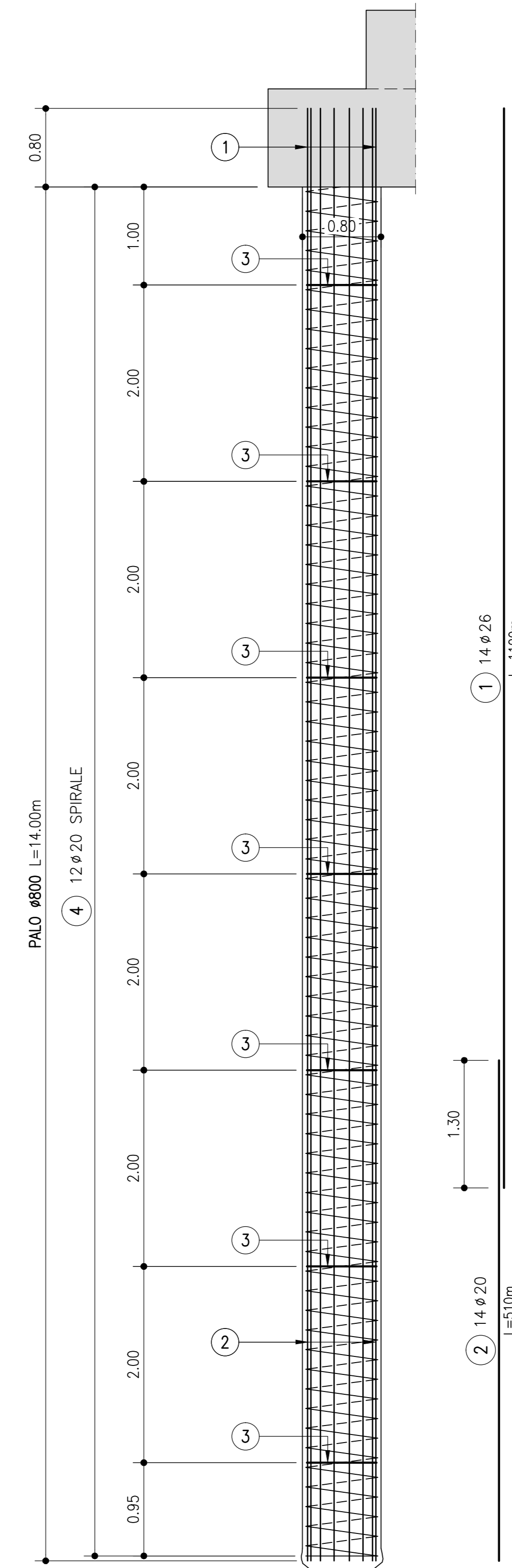
SEZIONE TRASVERSALE

Rapp. 1:20



SEZIONE A-A

Rapp. 1:50



POS.	N.	DIAM.	LUNGH.(cm)	P.U.	PESO (kg)
1	14	26	1100	4.1678	641.8
2	14	20	510	2.4661	176.1
3	7	20	300	2.4661	51.8
4	1	12	14390	0.8878	127.8
					997.5

TABELLA MATERIALI :

CALCESTRUZZO : Secondo EN206 - CNR UNI 11104

MAGRO PER SOTTOFONDAZIONI:
- Classe C12/15 MPa
- Classe di esposizione X0

FONDAZIONI:
- Classe C28/35 MPa
- Classe di esposizione XC2

PALI:
- Classe C25/30 MPa
- Classe di esposizione XC2

COPRIFERRO:
COPRIFERRO NOMINALE* per pali trivellati (øpalo>600mm) Cnom.=75.0mm
Coprif. Nomin.* per fondazioni Cnom.=35.0mm
Superfici casserate Cnom.=40.0mm
Superfici a contatto con magro di fondazione Cnom.=40.0mm
* EN 1992-1-1 par. 4.4.1 (2)

ACCIAIO PER C.A.: Secondo NTC 2008 (DM 14/01/2008)
Tipo B450C f_{yk} ≥ 450 MPa
f_{tk} ≥ 540 MPa

PER QUANTO NON SPECIFICATO, IN PARTICOLARE RELATIVAMENTE ALLE CARATTERISTICHE DEI MATERIALI, ALLE SPECIFICHE PER L'ESECUZIONE DEI LAVORI ED AI CONTROLLI DA ESEGUIRE, SI DOVRA' FARE RIFERIMENTO ALLE NORME TECNICHE D'APPALTO.

autostrade // per l'italia

AUTOSTRADA (A14) : BOLOGNA-BARI-TARANTO

AMPLIAMENTO ALLA TERZA CORSIA
DEL TRATTO RIMINI NORD-PEDASO

TRATTO: CATTOLICA - FANO
OPERE COMPENSATIVE COMUNE DI PESARO

PROGETTO DEFINITIVO

NUOVO SVINCOLO DI PESARO SUD

OPERE COMPLEMENTARI
SEGNALETICA
PORTALI SEGNALETICA FISSA
PORTALI A BANDIERA TIPO D SU RILEVATO
CARPENTERIA E ARMATURA DI FONDAZIONE

WBS	DIRETTORE	RIFERIMENTO	ELABORAZIONE	DATA	REVISIONE				
---	codice	commissio	N.Prog	ufficio	n. progressivo	Rev.	MARZO 2015
---	11143101	---	STR0805	---	---	---	SCALA:	VARIE	---

CONSULENZA	PIANIFICAZIONE	ELABORAZIONE	Geom.
A CURA DI: ---	COMESSE Ing. Massimiliano Giacobbi Ord. Ingg. Milano N. 20746	GRAFICA A CURA DI: ELABORAZIONE PROGETTUALE A CURA DI: Ing. Lucio Ferretti Torricelli Ord. Ingg. Brescia N. 2188	Geom. Massimo Ceresa

CONSULENZA	IL RESPONSABILE	Ing.
A CURA DI: ---	UNITA': Ing. Lucio Ferretti Torricelli Ord. Ingg. Brescia N. 2188	Ing. Lucio Ferretti Torricelli Ord. Ingg. Brescia N. 2188

VISTO DEL COMMITTENTE
autostrade // per l'italia
Geom. Mauro MORETTI

VISTO DEL CONCESSIONE
Ministero delle Infrastrutture e dei Trasporti
www.mistraspt.gov.it