

AUTOSTRADA (A14) : BOLOGNA-BARI-TARANTO

AMPLIAMENTO ALLA TERZA CORSIA
DEL TRATTO RIMINI NORD-PEDASO

TRATTO: CATTOLICA - FANO


OPERE COMPENSATIVE COMUNE DI PESARO

PROGETTO DEFINITIVO

Fascicolo schede di dettaglio
risoluzioni interferenze
suddivise per ente

IL RESPONSABILE PROGETTAZIONE SPECIALISTICA p.i.e. Fabio Cerchiarì Ord. P.I. COMO N. 1067 RESPONSABILE UFFICIO ESC	IL RESPONSABILE INTEGRAZIONE PRESTAZIONI SPECIALISTICHE Ing. Michele Angelo Parrella Ord. Ingg. Avellino N.933 CAPO COMMESSA/PROJECT ENGINEER	IL DIRETTORE TECNICO Ing. Maurizio Torresi Ord. Ingg. Milano N. 16492 RESPONSABILE DIREZIONE OPERATIVA TECNICA E PROGETTAZIONE
--	---	--

WBS	RIFERIMENTO ELABORATO						DATA:	REVISIONE			
	DIRETTORIO			FILE			FEBBRAIO 2015	n.	data		
-	codice	commessa	N.Prog.	unita'	ufficio	n. progressivo	Rev.				
-	1	1	1	4	3	1	0	1	DTPESCO102--		
								SCALA:			
								1:XXXX			

	PIANIFICAZIONE COMMESSE Ing. Massimiliano Giacobbi Ord. Ingg. Milano N. 20746	ELABORAZIONE GRAFICA A CURA DI :	
			ELABORAZIONE PROGETTUALE A CURA DI :
CONSULENZA A CURA DI :	-	IL RESPONSABILE UNITA' :	P.I.E. Fabio Cerchiarì - O.P.I. Como N. 1067

	VISTO DEL COMMITTENTE  Geom. Mauro MORETTI	VISTO DEL CONCEDENTE  Ministero delle Infrastrutture e dei Trasporti DIPARTIMENTO PER LE INFRASTRUTTURE, GLI AFFARI GENERALI ED IL PERSONALE STRUTTURA DI VIGILANZA SULLE CONCESSIONARIE AUTOSTRADALI
--	--	---

SVINCOLO DI PESARO SUD

RIEPILOGO INTERFERENZE	AUTOSTRADA (A14) : BOLOGNA-BARI-TARANTO AMPLIAMENTO 3°CORSA TRATTO RIMINI NORD - PEDASO <hr style="border-top: 1px dotted black;"/> TRATTO CATTOLICA - FANO OPERE COMPENSATIVE COMUNE DI PESARO
Marche Multiservizi Gestione Acquedotti	Via dei Canonici 144, 61122 Pesaro (PU) Ing. Bruni Niko 340-2363589.

N° prog	N° Tavola	Codice	da Km	A Km	Tipologia	Est Ovest	Ente di Appartenenza	Descrizione	Risoluzione	Comune
1	STD 104	ACQ 02-109/1	0+365		Attraversamento		Marche Multiservizi - Gestione acquedotti	Acquedotto intercomunale con tubo in Acciaio_RB, diametro ø 700, interferente con la realizzazione dello svincolo di Pesaro Sud, in attraversamento alla A14 e in attraversamento alla viabilità di adduzione allo Svincolo.	L'attraversamento sull'A14 è già compatibile mentre quello sulla viabilità che porta al casello necessita di protezioni per circa 38 metri.	Pesaro

Marche Multiservizi Gestione Illuminazione Pubblica	Via dei Canonici 144, 61122 Pesaro (PU) Ing. Bruni Niko 340-2363589.
--	--

N° prog	N° Tavola	Codice	da Km	A Km	Tipologia	Est Ovest	Ente di Appartenenza	Descrizione	Risoluzione	Comune
1	STD 104	ILL 02-408	161 + 300		Attraversamento		Marche Multiservizi - Gestione Illuminazione Pubblica	Linea elettrica interrata e pali per l'illuminazione elettrica posti a lato della Strada Pantano Castagni e in attraversamento all'Autostrada A14 e impianto di illuminazione del sottovia, interferenti con la realizzazione della Bretella Santa Veneranda.	E' prevista la rimozione di n. 2 punti luce. E' prevista la disattivazione dell'impianto di illuminazione durante i lavori e il ricollocamento dello stesso a lavori ultimati.	Pesaro

Scheda N° ACQ 02-109/1

Ente Gestore:
 Marche Multiservizi
 Via dei Canonici n. 144 - 61122 Pesaro
 Referente:

Descrizione Interferenza:

Acquedotto intercomunale con tubo in Acciaio_RB, diametro ϕ 700, interferente con la realizzazione dello svincolo di Pesaro Sud in attraversamento alla A14 e in attraversamento alla viabilità di adduzione allo Svincolo.

Risoluzione Interferenza:

L'attraversamento sull'A14 è già compatibile mentre quello sulla viabilità che porta al casello necessita di protezioni per circa 38 metri.

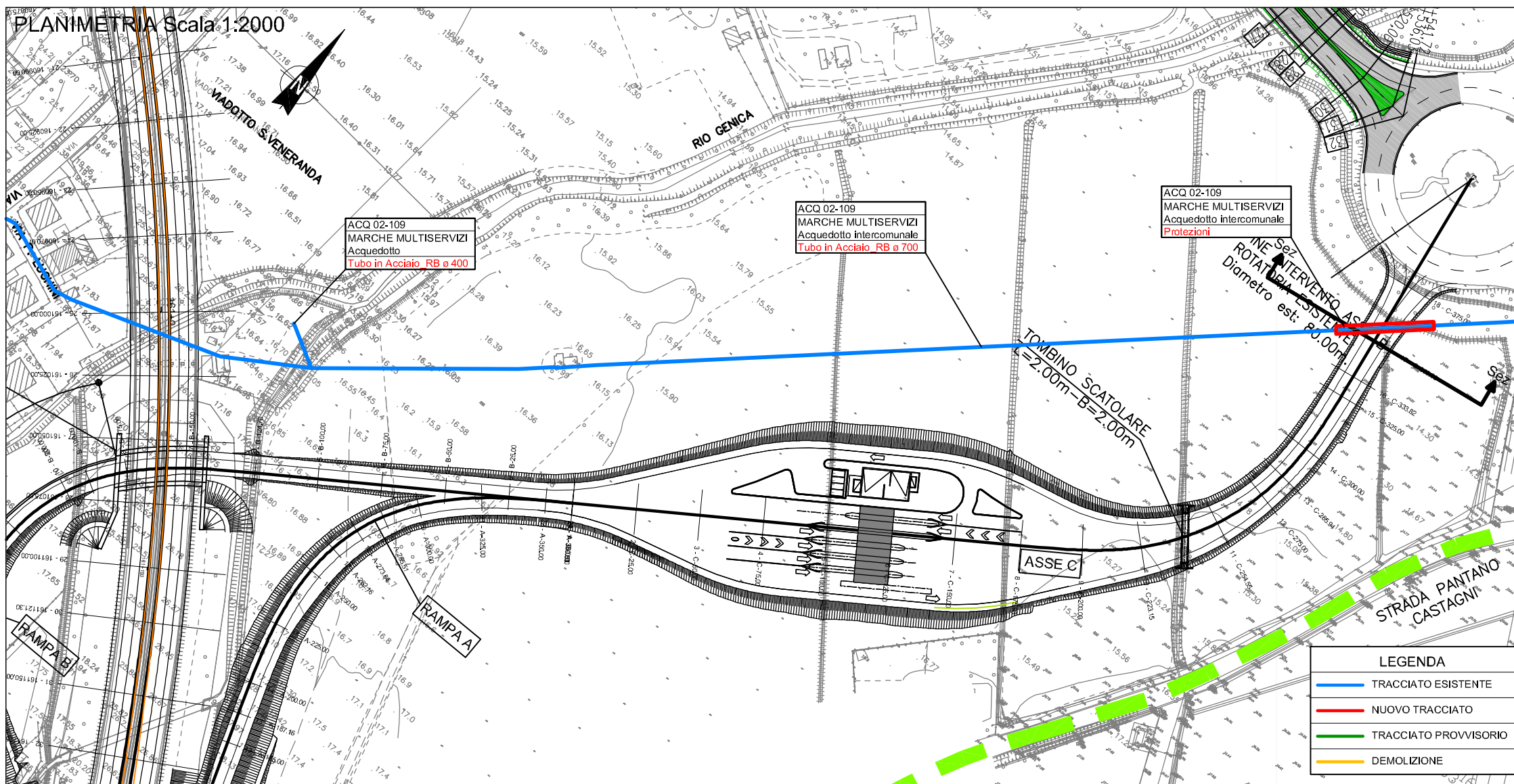
Tempi previste:

Per la realizzazione della variante sono previsti xxx giorni lavorativi.

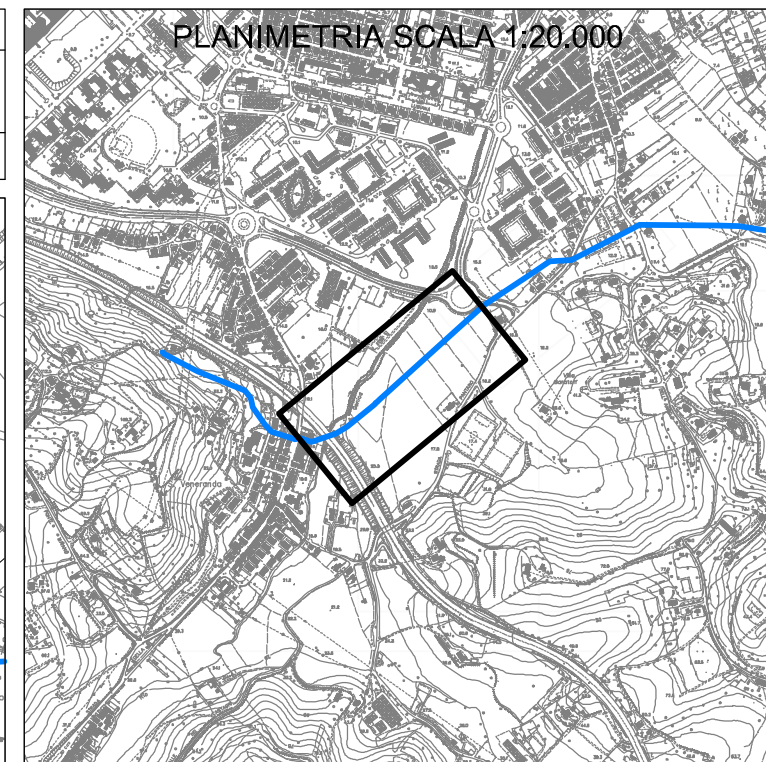
Note:

Comune di	Pesaro (PU)
Progressiva	Sv. Pesaro Sud: km 0+356 A 14: km 161+008
Scala	1:2000/1:200

PLANIMETRIA Scala 1:2000



PLANIMETRIA SCALA 1:20.000



autostrade // per l'italia

AUTOSTRADA (A14) : BOLOGNA-BARI-TARANTO

**AMPLIAMENTO ALLA TERZA CORSIA
 DEL TRATTO RIMINI NORD-PEDASO**

**TRATTO: CATTOLICA - FANO
 OPERE COMPENSATIVE COMUNE DI PESARO**

CONSORZIO DI PROGETTAZIONE:	CONCEDENTE:	COMMITTENTE:

IL PRESENTE DOCUMENTO NON PUO' ESSERE RIPRODOTTO O ALTRIMENTI PUBBLICATO, IN TUTTO O IN PARTE, SENZA IL CONSENSO SCRITTO DELLA S.P.A. - CONSORZIO SUDITO DELLA S.P.A. - CON UTILIZZO NON AUTORIZZATO SOTTO PENSALE A ROMA IN LEGGE. THIS DOCUMENT MAY NOT BE COPIED, REPRODUCED OR PUBLISHED, EITHER IN PART OR IN ITS ENTIRETY, WITHOUT THE WRITTEN PERMISSION OF THE S.P.A. UNAUTHORIZED USE WILL BE PROSECUTED BY LAW.



11.00

Scheda N° ILL 02-408

Ente Gestore:
Marche Multiservizi
Via dei Canonici n. 144 - 61122 Pesaro
Referente:

Descrizione Interferenza:

Linea elettrica interrata e pali per l'illuminazione elettrica posti a lato della Strada Pantano Castagni e in attraversamento all'Autostrada A14 e impianto di illuminazione del sottovia, interferenti con la realizzazione della Bretella Santa Veneranda.

Risoluzione Interferenza:

E' prevista la rimozione di n. 2 punti luce.

E' prevista la disattivazione dell'impianto di illuminazione durante i lavori e il ricollocamento dello stesso a lavori ultimati.

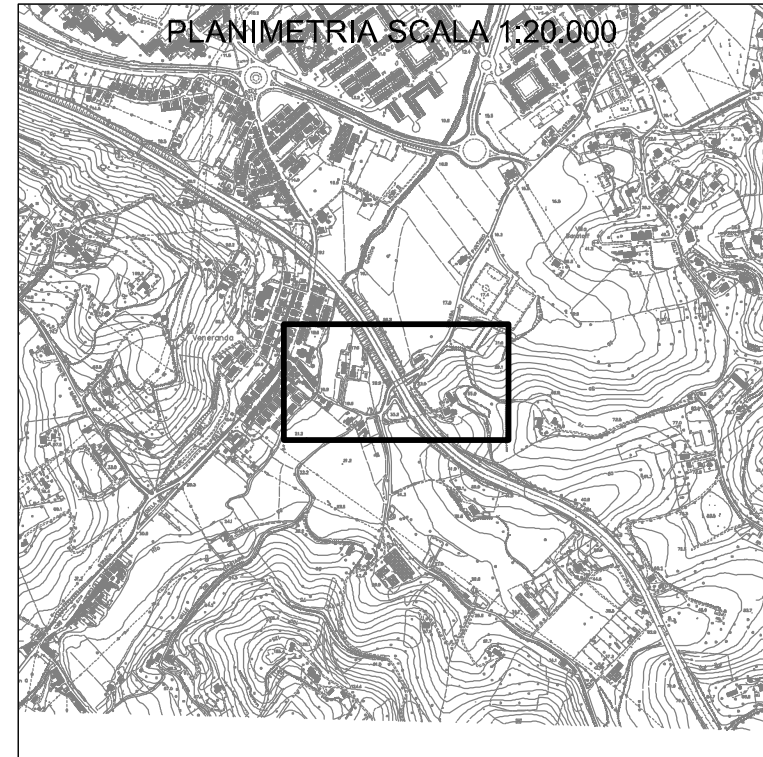
Templistiche previste:

Per la realizzazione della variante sono previsti xxx giorni lavorativi.

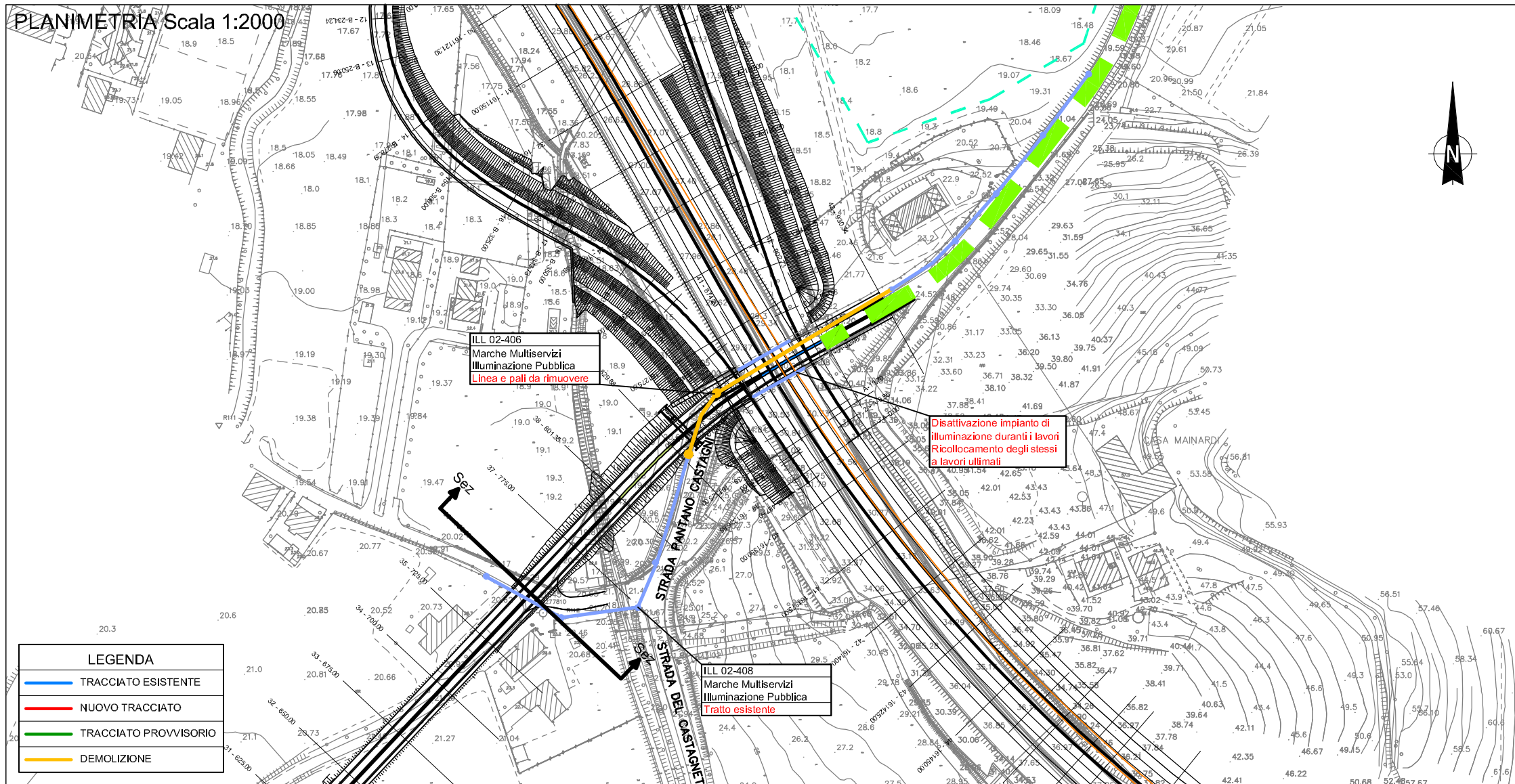
Note:

Comune di	Pesaro (PU)
Progressiva	km 161+300
Scala	1:2000/1:200
Rif. Tavola	Tav. n.

PLANIMETRIA SCALA 1:20.000



PLANIMETRIA Scala 1:2000



autostrade // per l'italia

AUTOSTRADA (A14) : BOLOGNA-BARI-TARANTO

**AMPLIAMENTO ALLA TERZA CORSIA
DEL TRATTO RIMINI NORD-PEDASO**

**TRATTO: CATTOLICA - FANO
OPERE COMPENSATIVE COMUNE DI PESARO**

CONSORZIO DI PROGETTAZIONE:	CONCEDENTE:	COMMITTENTE:

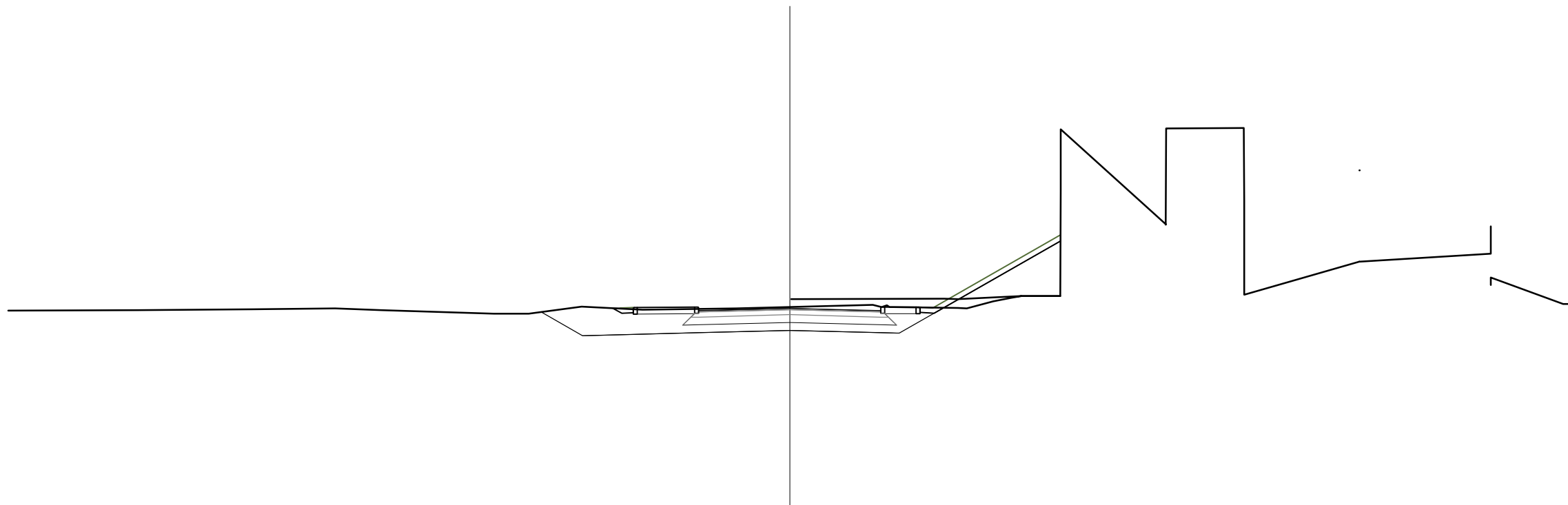
IL PRESENTE DOCUMENTO NON PUO' ESSERE RIPRODOTTO O UTILIZZATO PER ALTRI SCOPPI PUBBLICITARI, IN TUTTO O IN PARTE, SENZA IL CONSENSO SCRITTO DELLA SPEA. CON SUOI UTILIZZI NON AUTORIZZATI SANI' PERSEGUITO A SECONDA DI LEGGE. THIS DOCUMENT MAY NOT BE COPIED, REPRODUCED OR PUBLISHED, EITHER IN PART OR IN ITS ENTIRETY, WITHOUT THE WRITTEN PERMISSION OF THE SPEA. UNAUTHORIZED USE WILL BE PROSECUTED BY LAW.

SVINCOLO DI PESARO SUD

RIEPILOGO INTERFERENZE	AUTOSTRADA (A14) : BOLOGNA-BARI-TARANTO AMPLIAMENTO 3° CORSIA TRATTO RIMINI NORD - PEDASO
	TRATTO CATTOLICA - FANO OPERE COMPENSATIVE COMUNE DI PESARO
ENEL Distribuzione Linee elettriche B.T. e M.T.	Enel Distribuzione spa Pesaro Capo Zona Delli Carpini Antonio 0721 607710 329 6302878

N° prog	N° Tavola	Codice	da Km	A Km	Tipologia	Est Ovest	Ente di Appartenenza	Descrizione	Risoluzione	Comune
1	STD 104	LEA 03-12	A14: 161+3 95		Attraversamento		Enel Distribuzione S.p.A.	Linee elettriche Bassa Tensione aeree poste nei pressi del sottovia autostradale della Strada Pastano Castagni, interferenti con la realizzazione delle corsie di accelerazione e decelerazione del nuovo svincolo di Pesaro Sud.	La linea elettrica in attraversamento alla A14 risulta essere compatibile con i lavori in oggetto. La linea invece che serve per l'illuminazione pubblica sarà ricollocata con un tratto interrato di circa 70 metri. N.B.: si renderà però necessario un fuori servizio per la linea in attraversamento durante l'esecuzione dei lavori.	Pesaro
2	STD 105	LEA 03-14	A14: 161+8 90		Attraversamento		Enel Distribuzione S.p.A.	Linea elettrica aerea a Bassa Tensione posta in parallelismo all'autostrada in carreggiata nord e interrata in attraversamento, interferente con la realizzazione delle corsie di accelerazione e decelerazione del nuovo svincolo d Pesaro Sud.	Le linee risultano essere compatibili con i lavori; non necessitano di adeguamenti.	Pesaro

PROFILO Bretella SV
 SEZIONE 35
 PROGRESSIVA 725.00



13.00

Scheda N° LEA 03-12

Ente Gestore:
 ENEL Distribuzione S.p.A. - Pesaro
 Via degli Abeti n. 368 - Pesaro
 Referente: Antonio Delli Caprini

Descrizione Interferenza:

Linee elettriche Bassa Tensione aeree poste nei pressi del sottovia autostradale della Strada Pastano Castagni, interferenti con la realizzazione delle corsie di accelerazione e decelerazione del nuovo svincolo di Pesaro Sud.

Risoluzione Interferenza:

La linea elettrica in attraversamento alla A14 risulta essere compatibile con i lavori in oggetto. La linea invece che serve per l'illuminazione pubblica sarà ricollocata con un tratto interrato di circa 70 metri.
N.B.: si renderà però necessario un fuori servizio per entrambe le linee durante l'esecuzione dei lavori.

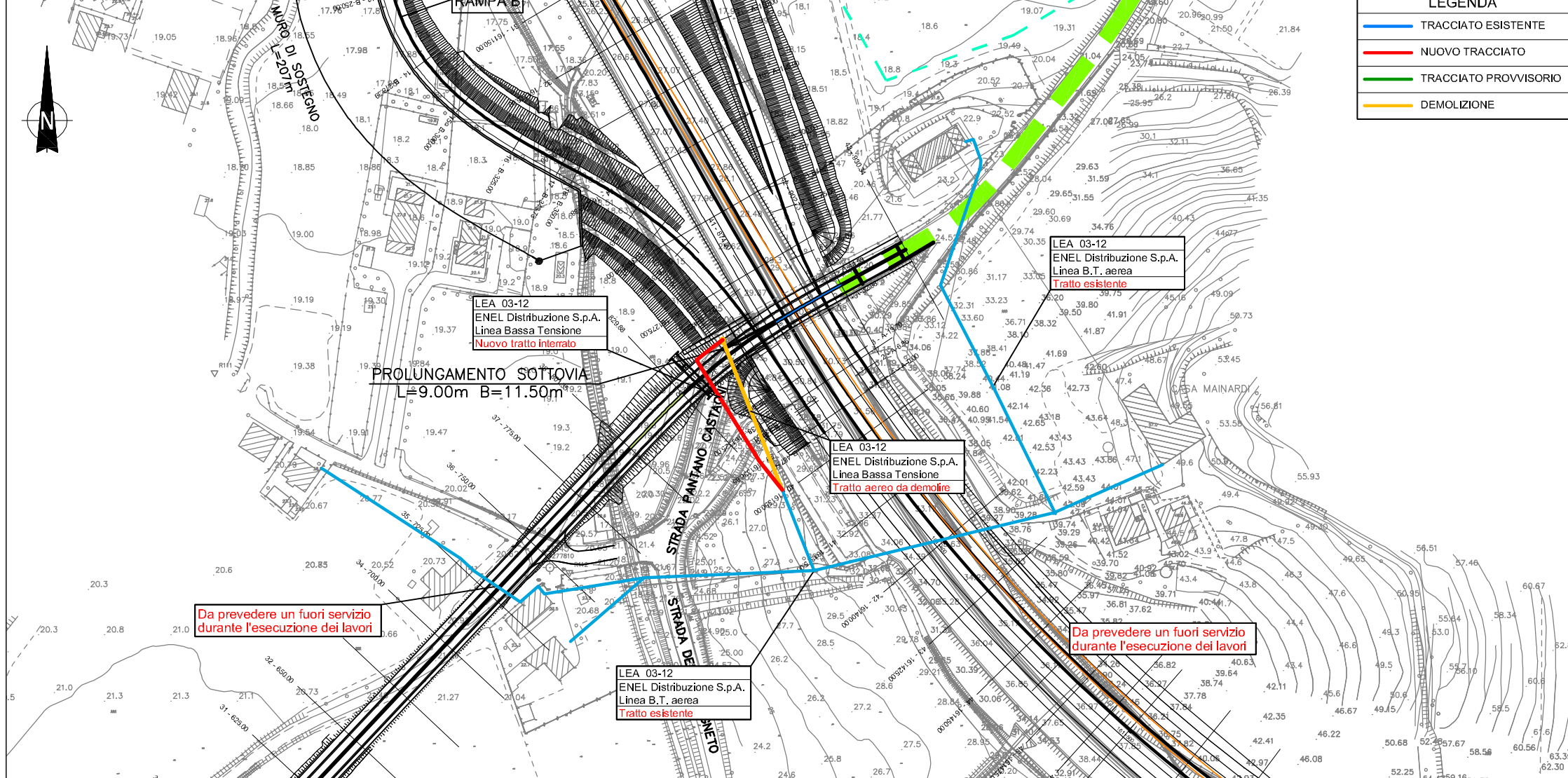
Templistiche previste:

Per la realizzazione della variante sono previsti xxx giorni lavorativi.

Note:

Comune di	Pesaro (PU)
Progressiva	A14: km 161+395
Scala	1:2000/1:200
Rif. Tavola	Tav. n.

PLANIMETRIA Scala 1:2000



LEGENDA

—	TRACCIATO ESISTENTE
—	NUOVO TRACCIATO
—	TRACCIATO PROVVISORIO
—	DEMOLIZIONE



autostrade // per l'italia

AUTOSTRADA (A14) : BOLOGNA-BARI-TARANTO

AMPLIAMENTO ALLA TERZA CORSIA DEL TRATTO RIMINI NORD-PEDASO

TRATTO: CATTOLICA - FANO

OPERE COMPENSATIVE COMUNE DI PESARO

CONSORZIO DI PROGETTAZIONE:	CONCEDENTE:	COMMITTENTE:
ingegneria europea		

LE PRESENTI OPERAZIONI SONO FINITE, RIPRODOTTE E PUBBLICATE IN TUTTO O IN PARTE, SENZA IL CONSENSO SCRITTO DELLA SPEA, SONO UTILIZZATE SENZA ALCUNO TIPO DI RESPONSABILITÀ PER IL CONCESSIONARIO.

Scheda N° LEA 03-14

Ente Gestore:
ENEL Distribuzione S.p.A. - Pesaro
Via degli Abeti n. 368 - Pesaro
Referente: Antonio Delli Caprini

Descrizione Interferenza:

Linea elettrica aerea a Bassa Tensione posta in parallelismo all'autostrada in carreggiata nord e interrata in attraversamento, interferente con la realizzazione delle corsie di accelerazione e decelerazione del nuovo svincolo d Pesaro Sud.

Risoluzione Interferenza:

Le linee risultano essere compatibili con i lavori; non necessitano di adeguamenti.

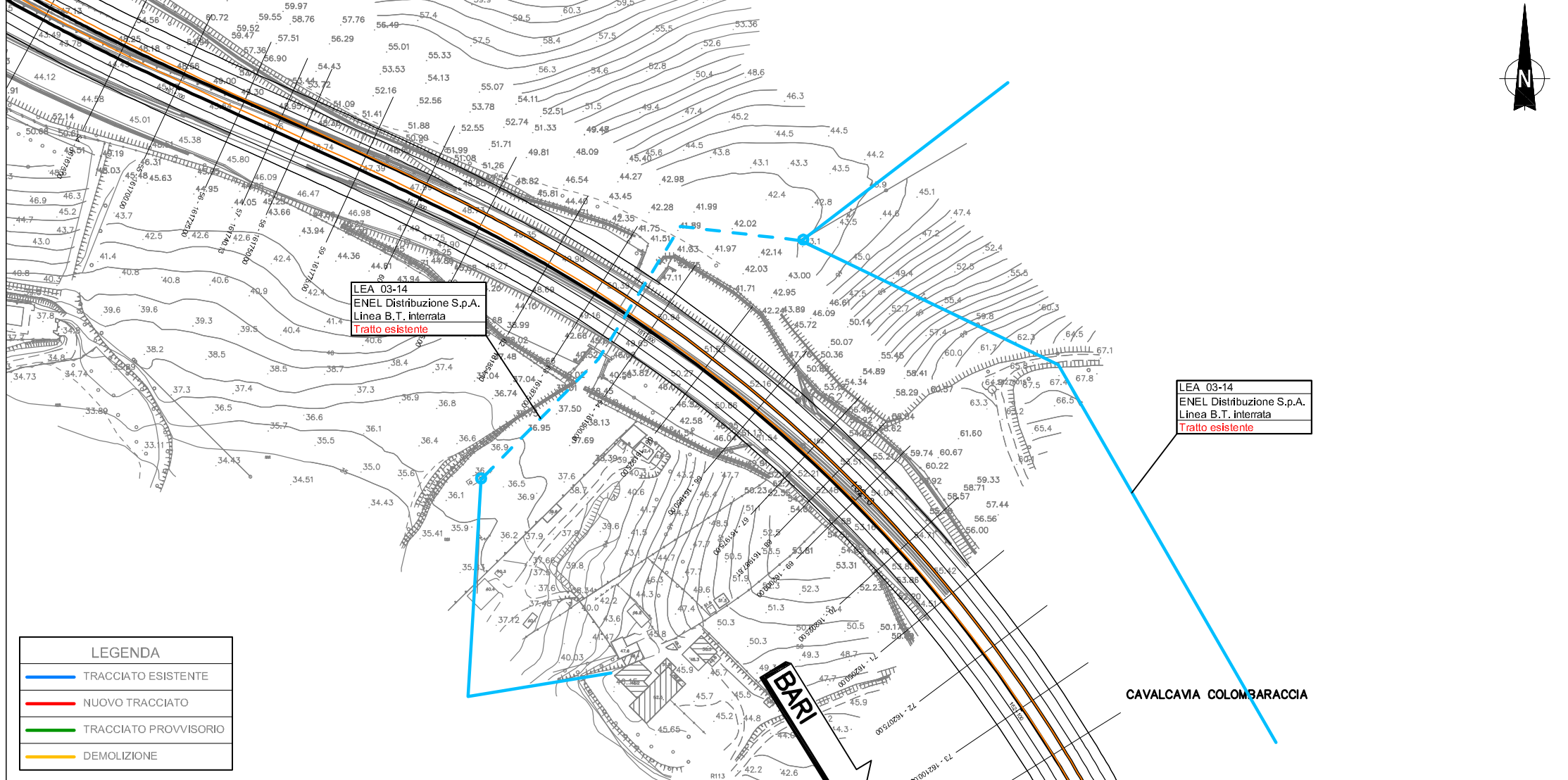
Templistiche previste:

Per la realizzazione della variante sono previsti xxx giorni lavorativi.

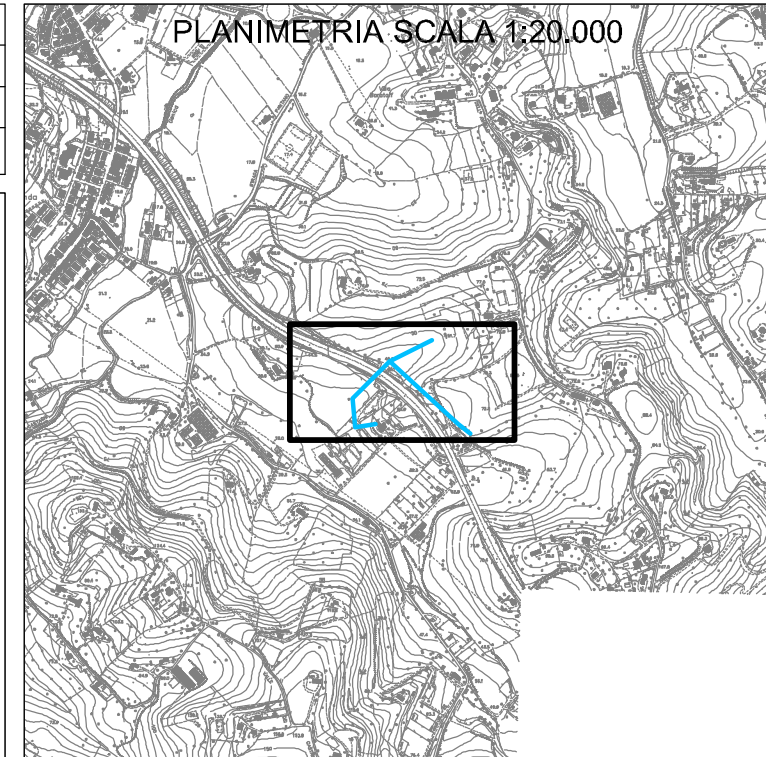
Note:

Comune di	Pesaro (PU)
Progressiva	A14: km 161+890
Scala	1:2000/1:200
Rif. Tavola	Tav. n.

PLANIMETRIA Scala 1:2000



PLANIMETRIA SCALA 1:20.000



autostrade // per l'italia

AUTOSTRADA (A14) : BOLOGNA-BARI-TARANTO

**AMPLIAMENTO ALLA TERZA CORSIA
DEL TRATTO RIMINI NORD-PEDASO**

**TRATTO: CATTOLICA - FANO
OPERE COMPENSATIVE COMUNE DI PESARO**

CONSORZIO DI PROGETTAZIONE:	CONCEDENTE:	COMMITTENTE:
spea <small>ingegneria europea</small>		autostrade // per l'italia

IL PRESENTE DOCUMENTO NON PUO' ESSERE RIPRODOTTO O UTILIZZATO PUBBLICAMENTE, IN TUTTO O IN PARTE, SENZA IL CONSENSO SCRITTO DELLA S.P.A. CON UTILIZZO NON AUTORIZZATO SANI' PENSA' A ROMA IN LEGGE. THIS DOCUMENT MAY NOT BE COPIED, REPRODUCED OR PUBLISHED, EITHER IN PART OR IN ITS ENTIRETY, WITHOUT THE WRITTEN PERMISSION OF THE S.P.A. UNAUTHORIZED USE WILL BE PROSECUTED BY LAW.

SVINCOLO DI PESARO SUD

RIEPILOGO INTERFERENZE	AUTOSTRADA (A14) : BOLOGNA-BARI-TARANTO AMPLIAMENTO 3° CORSIA TRATTO RIMINI NORD - PEDASO
	TRATTO CATTOLICA - FANO OPERE COMPENSATIVE COMUNE DI PESARO
TELECOM ITALIA s.p.a. Telefonia	Telecom Italia Focal Point Via Miglioli 11 60131 Ancona Augusto Venturini 335 7284374

N° prog	N° Tavola	Codice	da Km	A Km	Tipologia	Est Ovest	Ente di Appartenenza	Descrizione	Risoluzione	Comune
1	STD 104	LTI 12-18	161 + 300		Attraversamento		TELECOM Italia S.p.A.	Linea telefonica parte aerea e parte interrata posta a lato della Strada Pantano Castagni e in attraversamento all'Autostrada A14, interferente con la realizzazione della Bretella Santa Veneranda.	Per risolvere l'interferenza è necessario ricollocare la linea con un tratto aereo di 100 metri a lato della nuova viabilità e due tratti interrato di 106 e 28 metri.	Pesaro

Scheda N° LTI 12-18

Ente Gestore:
TELECOM Italia S.p.A. - Focal Point
Via Miglioli 11 - 60131 Ancona
Referente: Augusto Venturini

Descrizione Interferenza:

Linea telefonica parte aerea e parte interrata posta a lato della Strada Pantano Castagni e in attraversamento all'Autostrada A14, interferente con la realizzazione della Bretella Santa Veneranda.

Risoluzione Interferenza:

Per risolvere l'interferenza è necessario ricollocare la linea con un tratto aereo di 100 metri a lato della nuova viabilità e due tratti interrati di 106 e 28 metri.

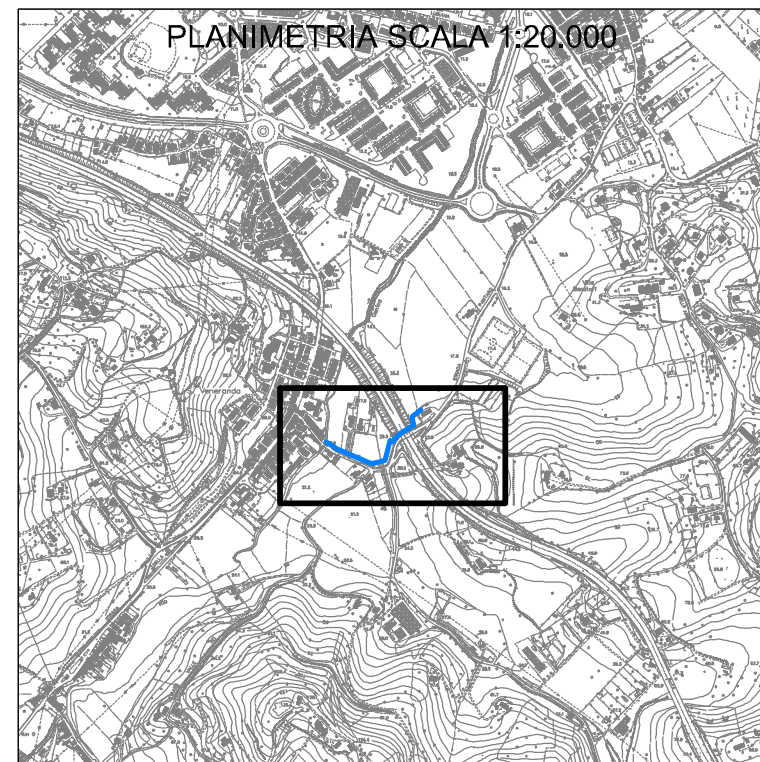
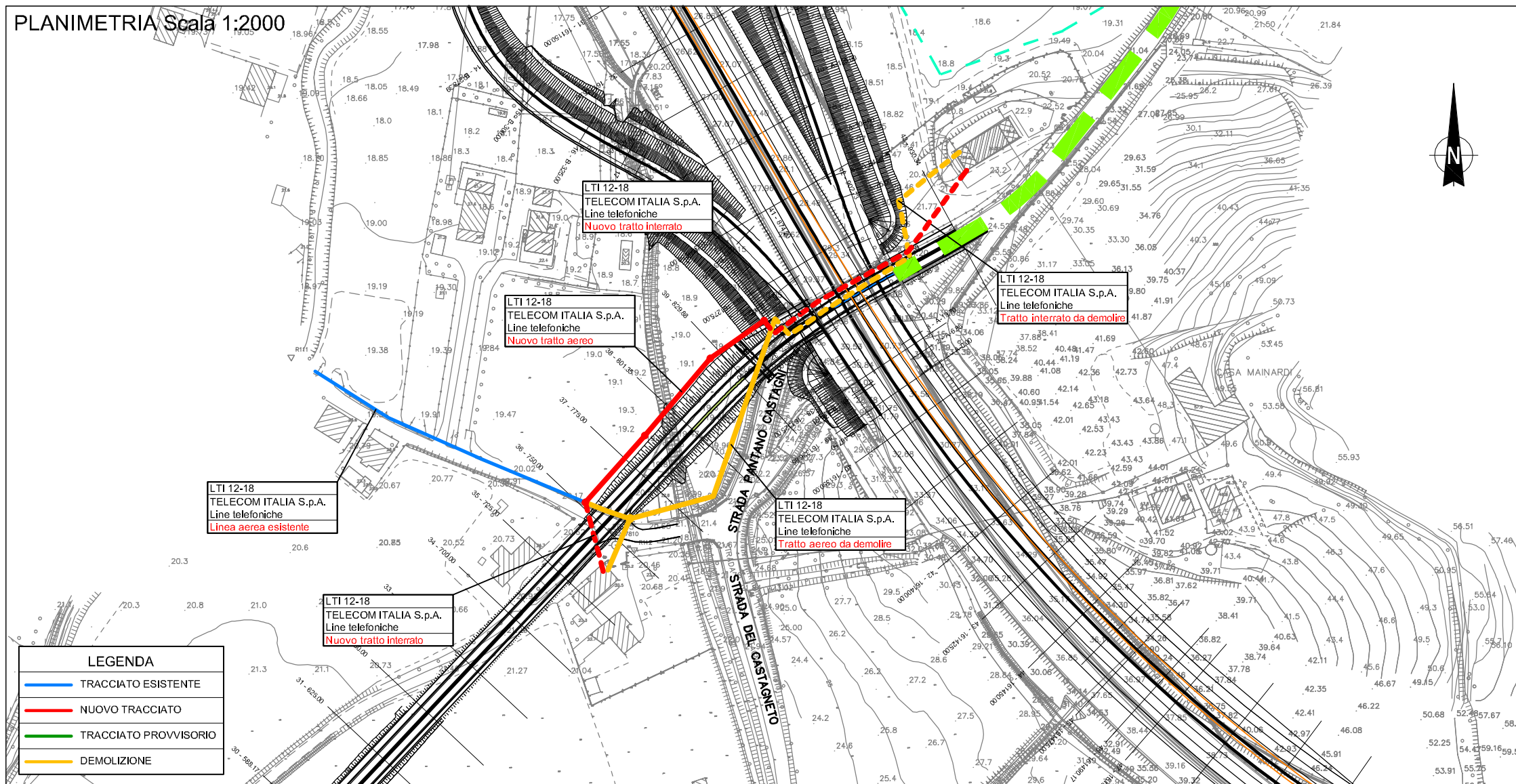
Tempi previste:

Per la realizzazione della variante sono previsti xxx giorni lavorativi.

Note:

Comune di	Pesaro (PU)
Progressiva da km 0+730 a fine intervento	
Scala	1:2000/1:200
Rif. Tavola	Tav. n.

PLANIMETRIA Scala 1:2000



autostrade // per l'italia

AUTOSTRADA (A14) : BOLOGNA-BARI-TARANTO

**AMPLIAMENTO ALLA TERZA CORSIA
DEL TRATTO RIMINI NORD-PEDASO**

**TRATTO: CATTOLICA - FANO
OPERE COMPENSATIVE COMUNE DI PESARO**

CONSORZIO DI PROGETTAZIONE: **spea** ingegneria europea



autostrade // per l'italia

SVINCOLO DI PESARO SUD

RIEPILOGO INTERFERENZE	AUTOSTRADA (A14) : BOLOGNA-BARI-TARANTO AMPLIAMENTO 3° CORSIA TRATTO RIMINI NORD - PEDASO <hr style="border-top: 1px dotted black;"/> TRATTO CATTOLICA - FANO OPERE COMPENSATIVE COMUNE DI PESARO
TELECOM ITALIA s.p.a. F.O. in sede Autostrada	Telecom Italia Focal Point Via Miglioli 11 60131 Ancona Augusto Venturini 335 7284374

N° prog	N° Tavola	Codice	da Km	A Km	Tipologia	Est Ovest	Ente di Appartenenza	Descrizione	Risoluzione	Comune
1	STD 104-105	TEL 13-01/1/2	161+0 00	161+8 20	Parallelismo		Telecom Italia S.p.A.	Linea Telefonica interrata, fibra ottica, posta in parallelismo all'autostrada A14 in carreggiata sud interferente con il progetto del nuovo svincolo di Pesaro Sud.	L'interferenza sarà risolta in due fasi: una fase provvisoria con il posizionamento di un tratto a lato della recinzione di cantiere per circa 1000 m. ed una fase definitiva con il ricollocamento del cavo in sede autostradale per circa 1000 m. e il collocamento di un cavo che collega il casello autostradale per circa 350 m.	Pesaro

Scheda N° TEL 13-01/1

Ente Gestore:
TELECOM Italia S.p.A. - Focal Point
Via Miglioli 11 - 60131 Ancona
Referente: Augusto Venturini

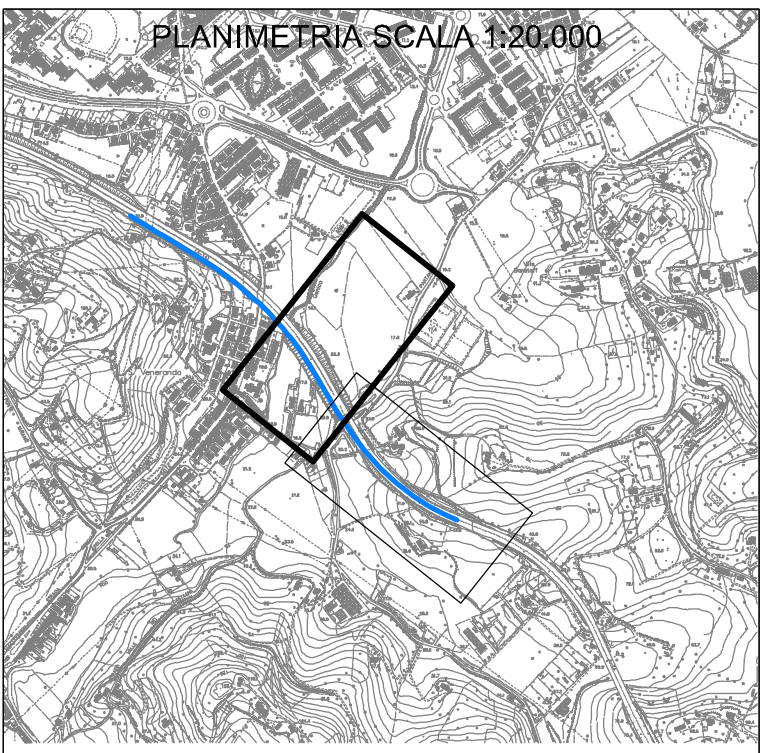
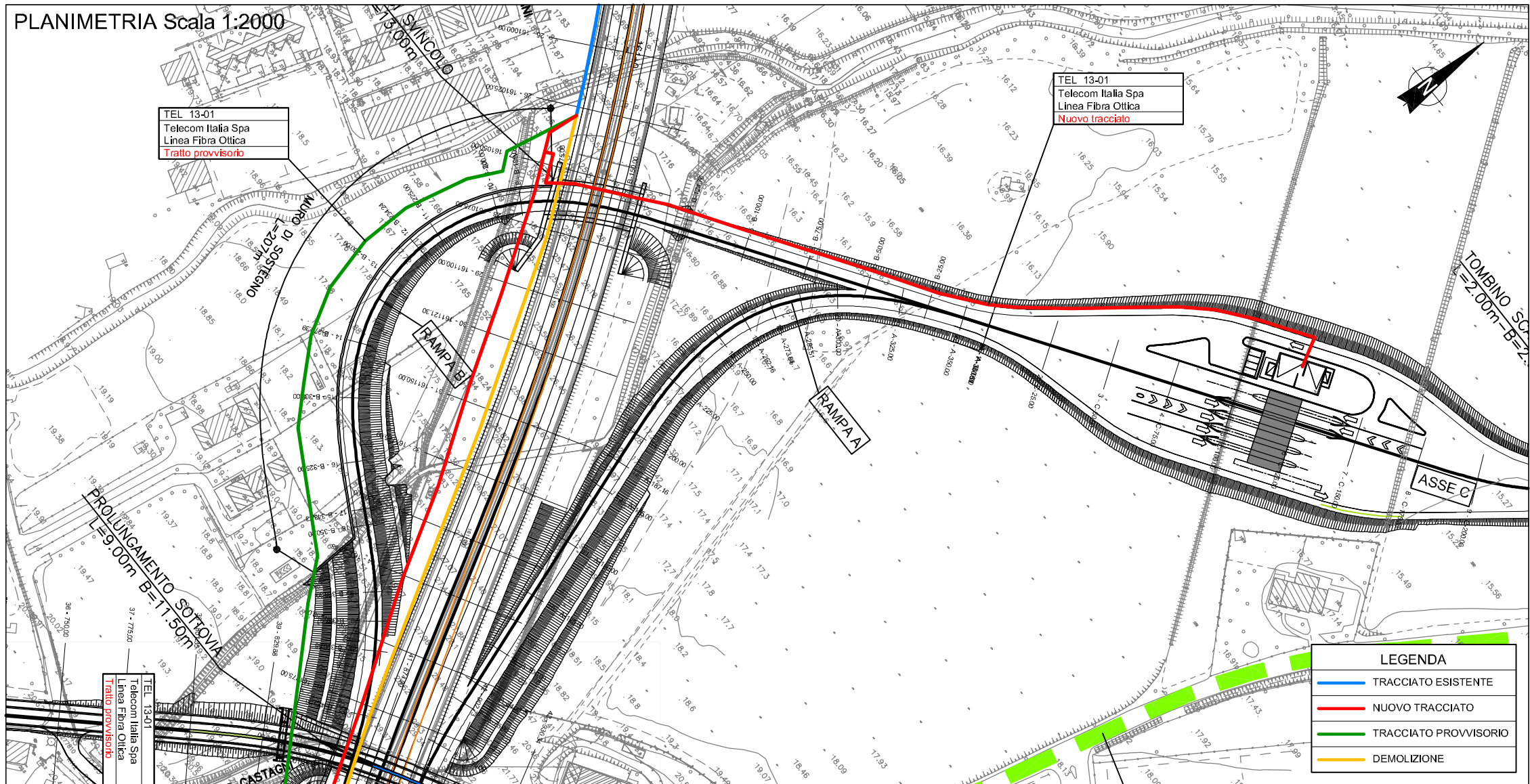
Descrizione Interferenza:
Linea Telefonica interrata, fibra ottica, posta in parallelismo all'autostrada A14 in carreggiata sud interferente con il progetto del nuovo svincolo di Pesaro Sud.

Risoluzione Interferenza:
L'interferenza sarà risolta in due fasi: una fase provvisoria con il posizionamento di un tratto a lato della recinzione di cantiere per circa 1000 m. ed una fase definitiva con il ricollocamento del cavo in sede autostradale per circa 1000 m. e il collocamento di un cavo che collega il casello autostradale per circa 350 m.

Templistiche previste:
Per la realizzazione della variante sono previsti xxx giorni lavorativi.

Note:

Comune di	Pesaro (PU)
Progressiva	da km 161+000 a km 161+820
Scala	1:2000
Rif. Tavola	Tav. n.



autostrade // per l'italia

AUTOSTRADA (A14) : BOLOGNA-BARI-TARANTO

AMPLIAMENTO ALLA TERZA CORSIA DEL TRATTO RIMINI NORD-PEDASO

TRATTO: CATTOLICA - FANO

OPERE COMPENSATIVE COMUNE DI PESARO

CONSORZIO DI PROGETTAZIONE:	CONCEDENTE:	COMMITTENTE:
spea ingegneria europea		autostrade // per l'italia

L'OPERATORE GARANTISCE CHE I DATI E I CONTENUTI SONO CORRETTI E ATTUALI. IL CONCESSIONARIO NON È RESPONSABILE PER LA PRESSIONE O L'USO NON AUTORIZZATO. I DATI SONO PRESENTATI A TITOLO DI LINEA.

Scheda N° TEL 13-01/2

Ente Gestore:
TELECOM Italia S.p.A. - Focal Point
Via Miglioli 11 - 60131 Ancona
Referente: Augusto Venturini

Descrizione Interferenza:

Linea Telefonica interrata, fibra ottica, posta in parallelismo all'autostrada A14 in carreggiata sud interferente con il progetto del nuovo svincolo di Pesaro Sud.

Risoluzione Interferenza:

L'interferenza sarà risolta in due fasi: una fase provvisoria con il posizionamento di un tratto a lato della recinzione di cantiere per circa 1000 m. ed una fase definitiva con il ricollocamento del cavo in sede autostradale per circa 1000 m. e il collocamento di un cavo che collega il casello autostradale per circa 350 m.

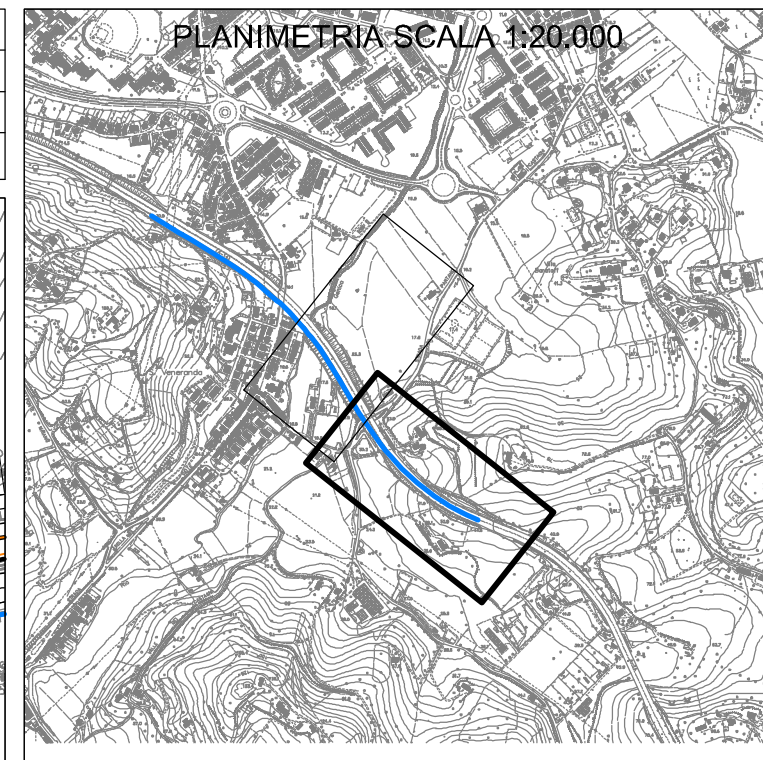
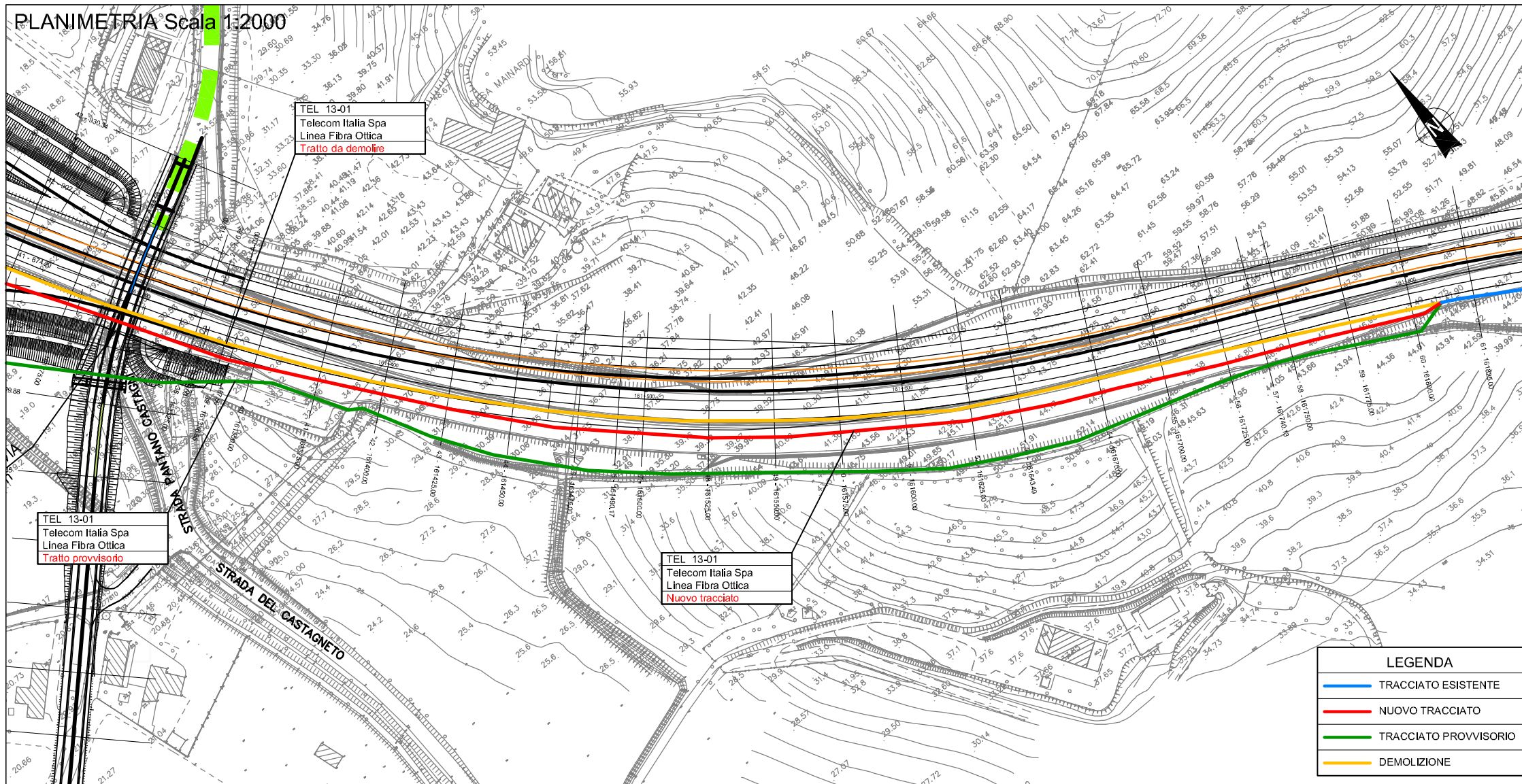
Tempi previste:

Per la realizzazione della variante sono previsti xxx giorni lavorativi.

Note:

Comune di	Pesaro (PU)
Progressiva da km	161+000 a km 161+820
Scala	1:2000
Rif. Tavola	Tav. n.

PLANIMETRIA Scala 1:2000



autostrade // per l'italia

AUTOSTRADA (A14) : BOLOGNA-BARI-TARANTO

**AMPLIAMENTO ALLA TERZA CORSIA
DEL TRATTO RIMINI NORD-PEDASO**

**TRATTO: CATTOLICA - FANO
OPERE COMPENSATIVE COMUNE DI PESARO**

LEGENDA	
	TRACCIATO ESISTENTE
	NUOVO TRACCIATO
	TRACCIATO PROVVISORIO
	DEMOLIZIONE

CONSORZIO DI PROGETTAZIONE:	CONCEDENTE:	COMMITTENTE:

IL PRESENTE DOCUMENTO NON PUO' ESSERE RIPRODOTTO O UTILIZZATO PUBBLICAMENTE, IN TUTTO O IN PARTE, SENZA IL CONSENSO SCRITTO DELLA S.P.A. - CON SUOI UTILIZZI NON AUTORIZZATI SANI' PENSANDO A ROMA DI LEGGE. THIS DOCUMENT MAY NOT BE COPIED, REPRODUCED OR PUBLISHED, EITHER IN PART OR IN ITS ENTIRETY, WITHOUT THE WRITTEN PERMISSION OF THE S.P.A. UNAUTHORIZED USE WILL BE PROSECUTED BY LAW.

SVINCOLO DI PESARO SUD

RIEPILOGO INTERFERENZE	AUTOSTRADA (A14) : BOLOGNA-BARI-TARANTO AMPLIAMENTO 3° CORSIA TRATTO RIMINI NORD - PEDASO <hr style="border-top: 1px dotted black;"/> TRATTO CATTOLICA - FANO OPERE COMPENSATIVE COMUNE DI PESARO
Autostrade per l'Italia S.p.A.	Settimo Tronco Pescara Bartolomeo Cornacchia Tanga cell. 3351053120

N° prog	N° Tavola	Codice	da Km	A Km	Tipologia	Est Ovest	Ente di Appartenenza	Descrizione	Risoluzione	Comune
1	STD 104-105	ASPI 15-01 /1 /2	161+0 00	161+8 20	Parallelismo		Autostrade per l'Italia S.p.A.	Linea Telefonica interrata, dati 7 bicoppie, posta in parallelismo all'autostrada A14 in carreggiata sud interferente con il progetto del nuovo svincolo di Pesaro Sud.	L'interferenza sarà risolta in due fasi: una fase provvisoria con il posizionamento di un tratto a lato della recinzione di cantiere per circa 1000 m. ed una fase definitiva con il ricollocamento del cavo in sede autostradale per circa 1000 m. e il collocamento di un cavo che collega il casello autostradale per circa 350 m.	Pesaro

Scheda N° ASPI 15-01/1

Ente Gestore:
 AUTOSTRADE PER L'ITALIA S.p.a.
 Settimo Tronco - Pescara
 Referente: B. Cornacchia Tanga

Descrizione Interferenza:

Linea Telefonica interrata, dati 7 bicchiere, posta in parallelismo all'autostrada A14 in carreggiata sud interferente con il progetto del nuovo svincolo di Pesaro Sud.

Risoluzione Interferenza:

L'interferenza sarà risolta in due fasi: una fase provvisoria con il posizionamento di un tratto a lato della recinzione di cantiere per circa 1000 m. ed una fase definitiva con il ricollocamento del cavo in sede autostradale per circa 1000 m. e il collocamento di un cavo che collega il casello autostradale per circa 350 m.

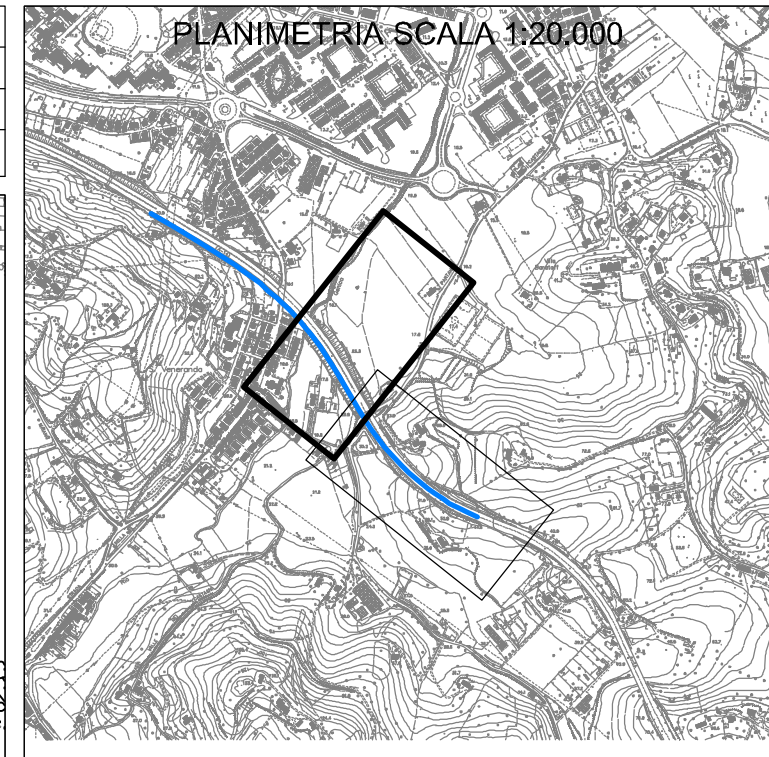
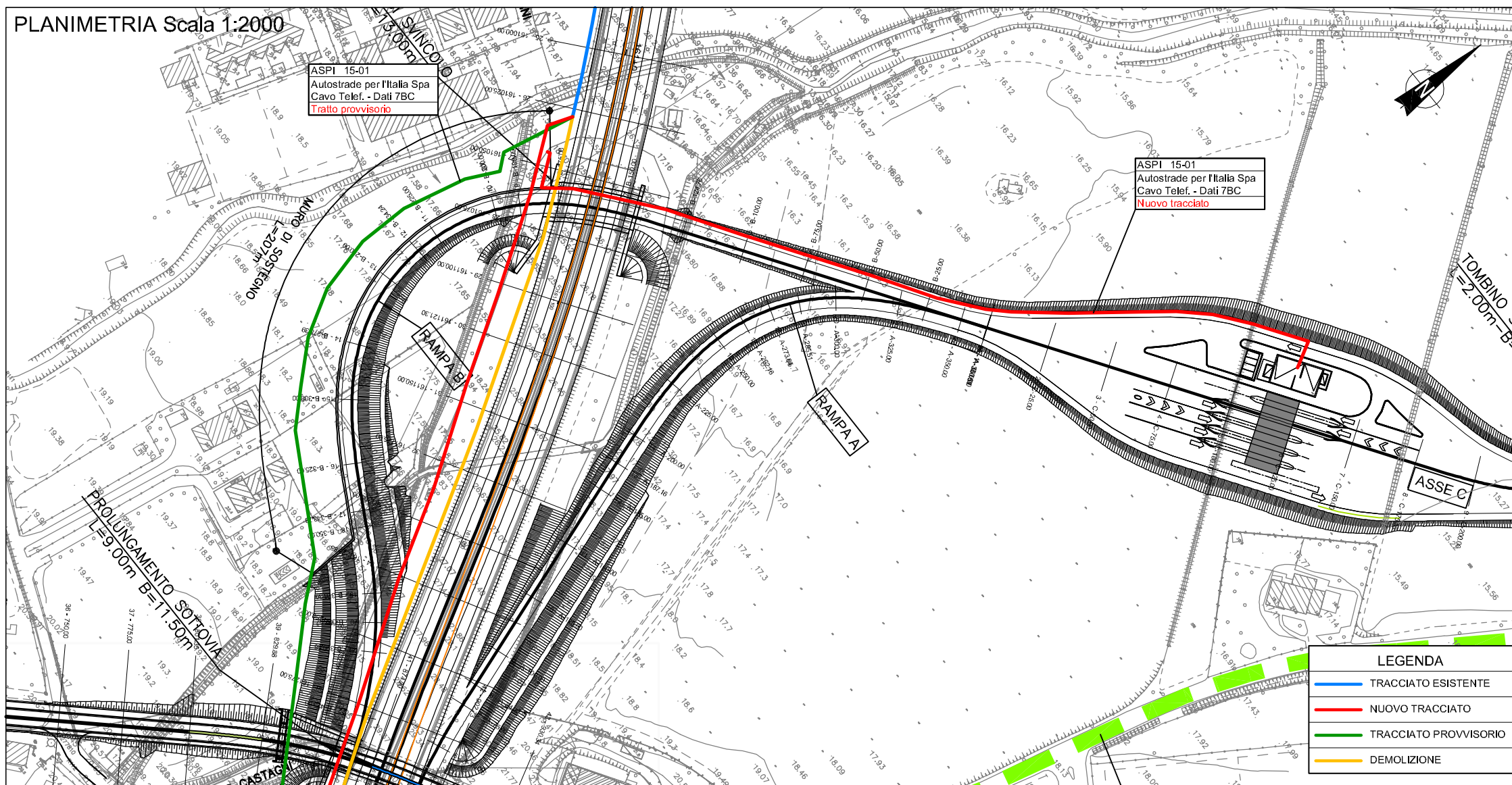
Templistiche previste:

Per la realizzazione della variante sono previsti xxx giorni lavorativi.

Note:

Comune di	Pesaro (PU)
Progressiva	da km 161+000 a km 161+820
Scala	1:2000
Rif. Tavola	Tav. n.

PLANIMETRIA Scala 1:2000



autostrade // per l'italia

AUTOSTRADA (A14) : BOLOGNA-BARI-TARANTO

**AMPLIAMENTO ALLA TERZA CORSIA
 DEL TRATTO RIMINI NORD-PEDASO**

**TRATTO: CATTOLICA - FANO
 OPERE COMPENSATIVE COMUNE DI PESARO**

CONSORZIO DI PROGETTAZIONE:	CONCEDENTE:	COMMITTENTE:
spea <small>ingegneria europea</small>		autostrade // per l'italia

IL PRESENTE DOCUMENTO NON PUO' ESSERE RIPRODOTTO O UTILIZZATO PUBBLICAMENTE, IN TUTTO O IN PARTE, SENZA IL CONSENSO SCRITTO DELLA SPEA. UNO UTILIZZO NON AUTORIZZATO SANZIO PERSECUZIONI PENALI E CIVILI. THIS DOCUMENT MAY NOT BE COPIED, REPRODUCED OR PUBLISHED, EITHER IN PART OR IN ITS ENTIRETY, WITHOUT THE WRITTEN PERMISSION OF THE SPEA. UNAUTHORIZED USE MAY BE PROSECUTED BY LAW.

Scheda N° ASPI 15-01/2

Ente Gestore:
 AUTOSTRADE PER L'ITALIA S.p.a.
 Settimo Tronco - Pescara
 Referente: B. Cornacchia Tanga

Descrizione Interferenza:

Linea Telefonica interrata, dati 7 bicchiere, posta in parallelismo all'autostrada A14 in carreggiata sud interferente con il progetto del nuovo svincolo di Pesaro Sud.

Risoluzione Interferenza:

L'interferenza sarà risolta in due fasi: una fase provvisoria con il posizionamento di un tratto a lato della recinzione di cantiere per circa 1000 m. ed una fase definitiva con il ricollocamento del cavo in sede autostradale per circa 1000 m. e il collocamento di un cavo che collega il casello autostradale per circa 350 m.

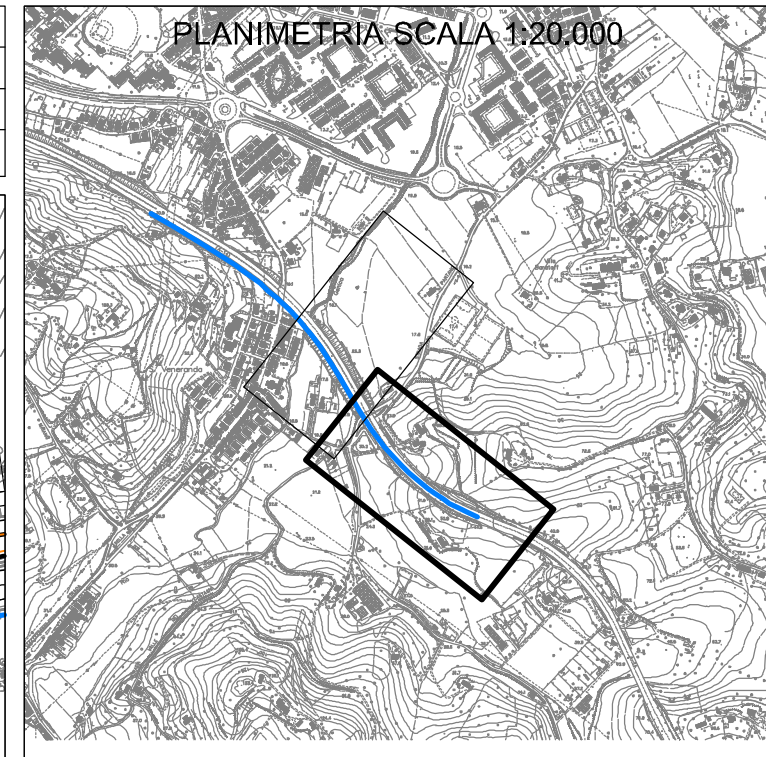
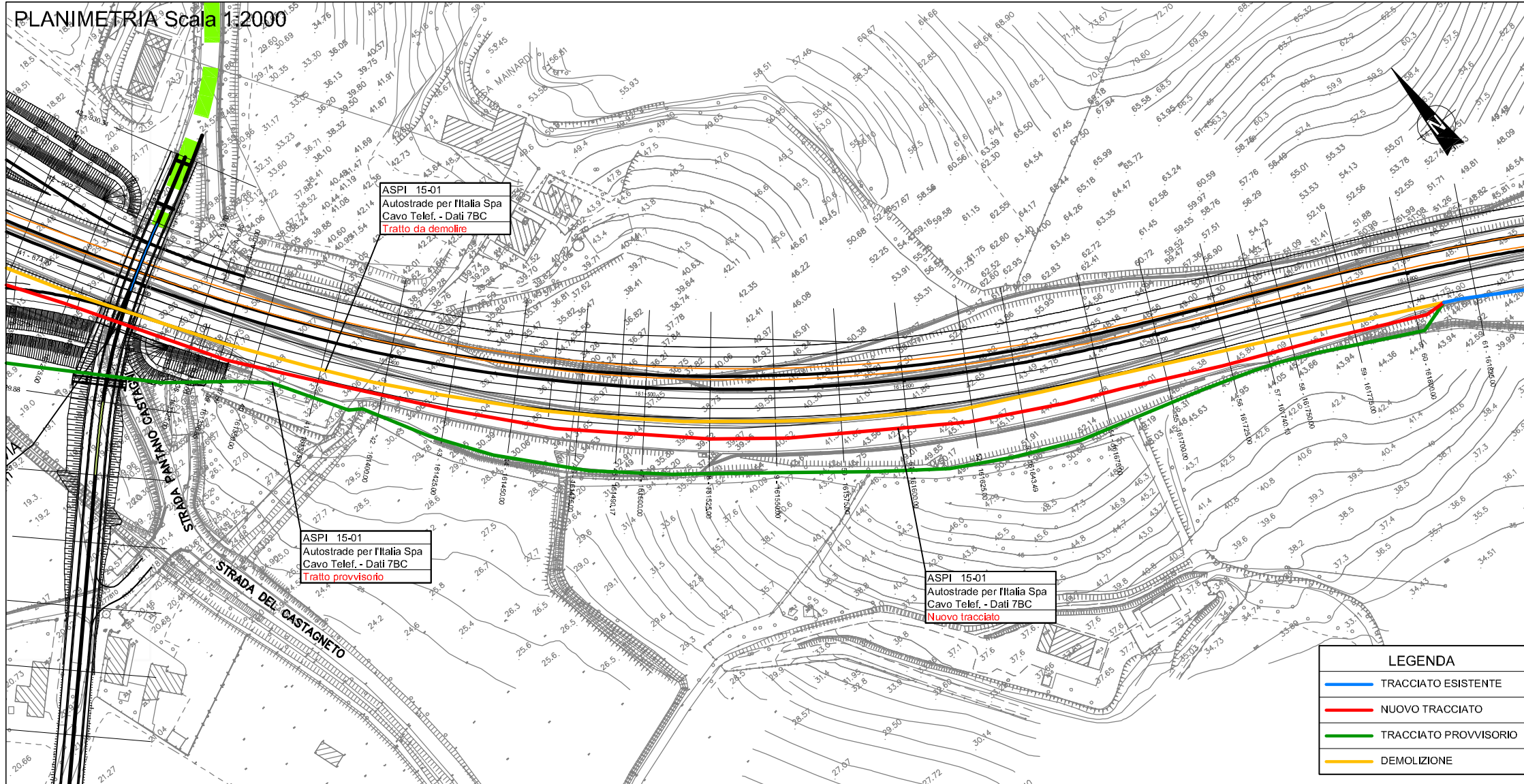
Templistiche previste:

Per la realizzazione della variante sono previsti xxx giorni lavorativi.

Note:

Comune di	AAA
Progressiva da km 161+000 a km 161+820	
Scala	1:2000
Rif. Tavola	Tav. n.

PLANIMETRIA Scala 1:2000



autostrade // per l'italia

AUTOSTRADA (A14) : BOLOGNA-BARI-TARANTO

**AMPLIAMENTO ALLA TERZA CORSIA
 DEL TRATTO RIMINI NORD-PEDASO**

**TRATTO: CATTOLICA - FANO
 OPERE COMPENSATIVE COMUNE DI PESARO**

CONSORZIO DI PROGETTAZIONE:	CONCEDENTE:	COMMITTENTE:
 spea <small>ingegneria europea</small>		autostrade // per l'italia

IL PRESENTE DOCUMENTO NON PUO' ESSERE RIPRODOTTO O UTILIZZATO PUBBLICAMENTE, IN TUTTO O IN PARTE, SENZA IL CONSENSO SCRITTO DELLA SPEA. L'USO UNILATERALE NON AUTORIZZATO SARA' PUNIBILE A SECONDA DI LEGGE. THIS DOCUMENT MAY NOT BE COPIED, REPRODUCED OR PUBLISHED, EITHER IN PART OR IN ITS ENTIRETY, WITHOUT THE WRITTEN PERMISSION OF THE SPEA. UNAUTHORIZED USE WILL BE PROSECUTED BY LAW.