



PORTI
di ROMA
e del LAZIO



Anas SpA

Direzione Centrale Progettazione

PROGETTAZIONE PRELIMINARE ED ANALISI ECONOMICA DEL TRATTO TERMINALE DEL COLLEGAMENTO DEL PORTO DI CIVITAVECCHIA CON IL NODO INTERMODALE DI ORTE PER IL COMPLETAMENTO DELL'ASSE VIARIO EST-OVEST (CIVITAVECCHIA-ANCONA)

2012-IT-91060-P

TRATTA: MONTE ROMANO EST - CIVITAVECCHIA

PROGETTO PRELIMINARE

PROGETTAZIONE: ANAS - DIREZIONE CENTRALE PROGETTAZIONE

PROGETTISTA:
Ing. Maurizio Mancinetti
Ordine Ing. di Roma n' 19506

IL GEOLOGO
Dott. Geol. Stefano Serangeli
Ordine Geol. Lazio n. 659

IL RESPONSABILE DEL S.I.A.
Dott. Geol. Serena Majetta

COORDINATORE PER LA SICUREZZA IN FASE DI PROGETTAZIONE
Arch. Roberto Roggi

IL RESP. DEL PROCEDIMENTO
Ing. Ilaria COPPA

PROTOCOLLO

DATA

GRUPPO DI PROGETTAZIONE ANAS

Ing. F. Bario
Ing. F. Bezzi
Geol. G. Cardillo
Ing. L. Cedrone
Ing. P. G. D'Armini
Sig.ra A. M. D'Aversa
Ing. A. De Leo
Geom. E. De Masi
Geom. M. Diamente
Ing. P. Fabbro
Ing. G. Giovannini

Geom. R. Izzo
Ing. E. Luzziatelli
Geom. D. Maggi
Geom. M. Maggi
Ing. E. Mittiga
Ing. M. Panebianco
Dott.ssa D. Perfetti
Ing. A. Petrillo
Ing. F. Pisani
Arch. R. Roggi

SERVIZI SUPPORTO ESTERNO

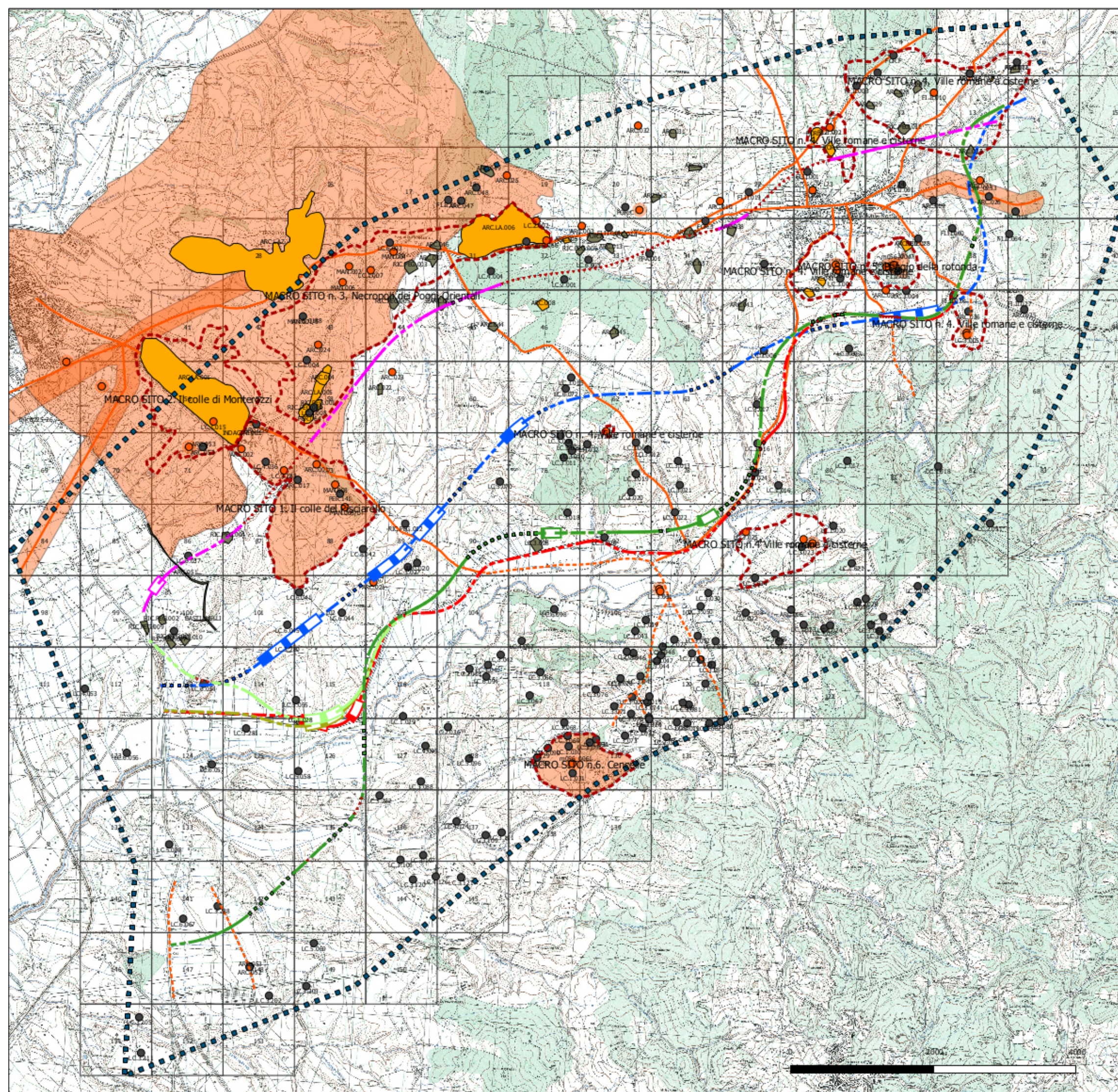
VISTO: IL DIRETTORE CENTRALE
Ing. Ugo DIBENNARDO

Archeologia fase I

Carte Tematiche

Carta con resti maggiori come noto da bibliografia

CODICE PROGETTO		NOME FILE	REVISIONE	TAVOLA	SCALA:
PROGETTO	LIV. PROG. N. PROG.	L0402D_P1301_T00_SG04_GEN_CT05_A			
L0402D	P 1301	CODICE ELAB. T00SG04GENCT05	A	5 Di 6	1:50000
C					
B					
A	EMISSIONE	GIUGNO_2014	TECNICO/RESP.TECH. MANCINETTI		COPPA
REV.	DESCRIZIONE		REDATTO	VERIFICATO	APPROVATO



Legenda

Area d'indagine
Divisione in celle
Aree di vincolo. PTPR
Viola
Blu_rev1
Rosso_rev1
Verde_var1_km85
Tracciati antichi

Evidenze archeologiche
● con resti monumentali noti da bibliografia
Contesti-macro-siti
Verde_var2_PA1_km86
GALLERIAARTIFICIALE
GALLERIA NATURALE
RILEVATO
TRINCEA
VIADOTTO
Verde_var3_km82
GALLERIAARTIFICIALE
GALLERIA NATURALE
RILEVATO
TRINCEA
VIADOTTO
Archeo_tracciati

GALLERIA ARTIFICIALE
GALLERIA NATURALE
RILEVATO
TRINCEA
VIADOTTO
GALLERIA ARTIFICIALE
GALLERIA NATURALE
RILEVATO
TRINCEA
VIADOTTO

Carta delle evidenze con resti maggiori come noto da bibliografia