



PORTI
di ROMA
e del LAZIO



Anas SpA

Direzione Centrale Progettazione

PROGETTAZIONE PRELIMINARE ED ANALISI ECONOMICA DEL TRATTO
TERMINALE DEL COLLEGAMENTO DEL PORTO DI CIVITAVECCHIA CON
IL NODO INTERMODALE DI ORTE PER IL COMPLETAMENTO DELL'ASSE
VIARIO EST-OVEST (CIVITAVECCHIA-ANCONA)

2012-IT-91060-P

TRATTA: MONTE ROMANO EST - CIVITAVECCHIA

PROGETTO PRELIMINARE

PROGETTAZIONE: ANAS - DIREZIONE CENTRALE PROGETTAZIONE

PROGETTISTA:
Ing. Maurizio Mancinetti
Ordine Ing. di Roma n° 19506

IL GEOLOGO
Dott. Geol. Stefano Serangeli
Ordine Geol. Lazio n. 659

IL RESPONSABILE DEL S.I.A.
Dott. Geol. Serena Majetta

COORDINATORE PER LA SICUREZZA IN FASE DI PROGETTAZIONE
Arch. Roberto Roggi

IL RESP. DEL PROCEDIMENTO
Ing. Ilaria COPPA

GRUPPO DI PROGETTAZIONE ANAS
Ing. F. Bario
Ing. F. Bezzì
Geol. G. Cardillo
Ing. L. Cedrone
Ing. P. G. D'Armini
Sig.ra A. M. D'Aversa
Ing. A. De Leo
Geom. E. De Masi
Geom. M. Diamente
Ing. P. Fabbro
Ing. G. Giovannini
Geom. R. Izzo
Ing. E. Luziatelli
Geom. D. Maggi
Geom. M. Maggi
Ing. E. Mittiga
Ing. M. Panebianco
Dott.ssa D. Perfetti
Ing. A. Petrillo
Ing. F. Pisani
Arch. R. Roggi

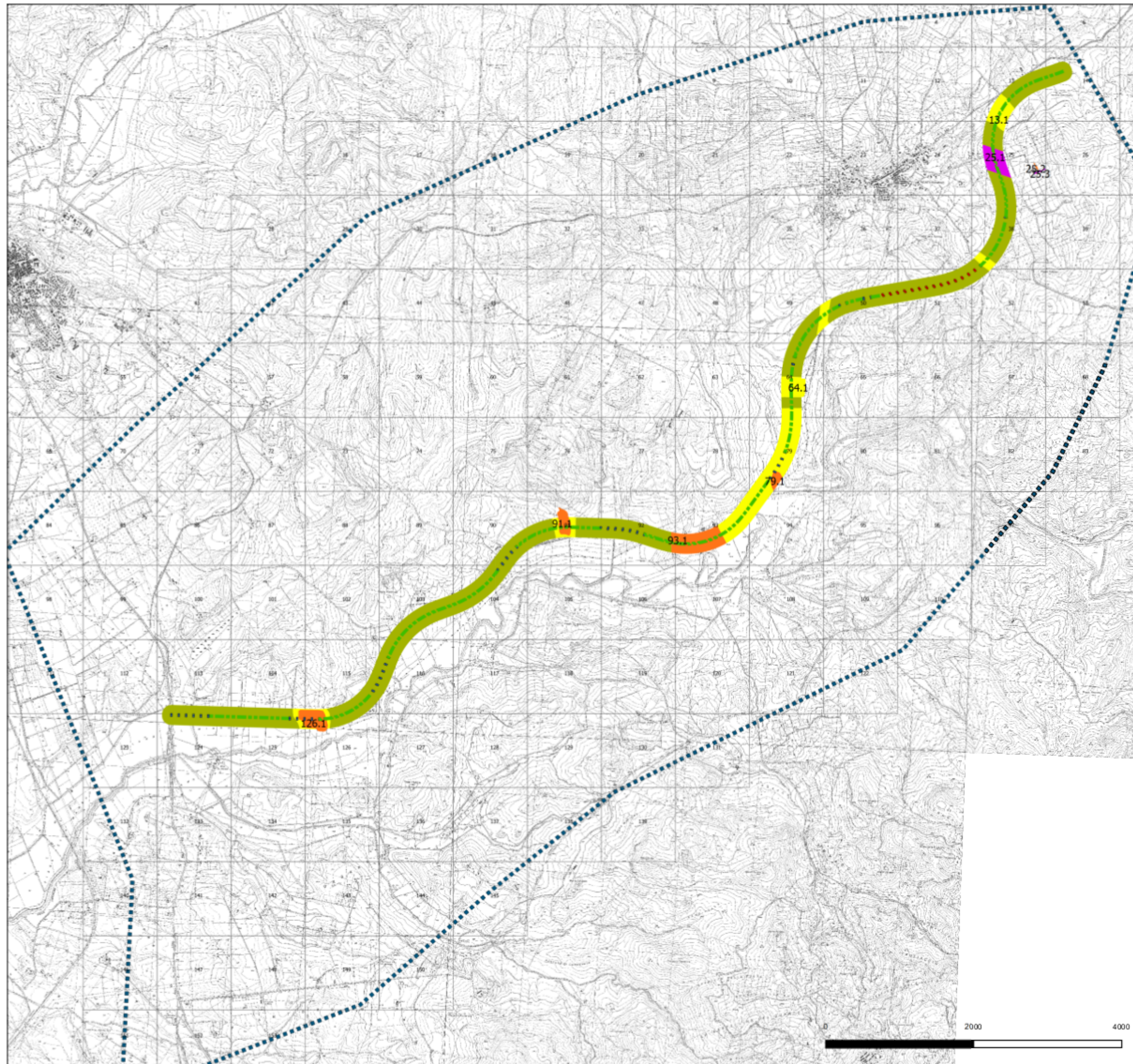
SERVIZI SUPPORTO ESTERNO

VISTO: IL DIRETTORE CENTRALE
Ing. Ugo DIEENNARDO

Archeologia fase II

Carta del rischio archeologico relativo

CODICE PROGETTO		NOME FILE	REVISIONE	TAVOLA	SCALA:
PROGETTO	LM. PROG.	N. PROG.			
L0402D	P	1301			
		CODICE ELAB.			
		T00SG05GENCT02	A	4 DI 6	1:50000
C					
B					
A	EMISSIONE	GIUGNO_2014	TECNICO/RESP. TECH.	MANCINETTI	COPPA
REV.	DESCRIZIONE		REDATTO	VERIFICATO	APPROVATO



TAV. 2. CARTA DEL RISCHIO RELATIVO. Marzo 2014.
TRACCIATO REV.8

Legenda

Area di indagine



Classi di rischio

1 - Molto Basso

2 - Basso

3 - Medio

4 - Alto

5 - Altissimo

Tracciato verde. Revisione 8

gallerie

rilevati

viadotti