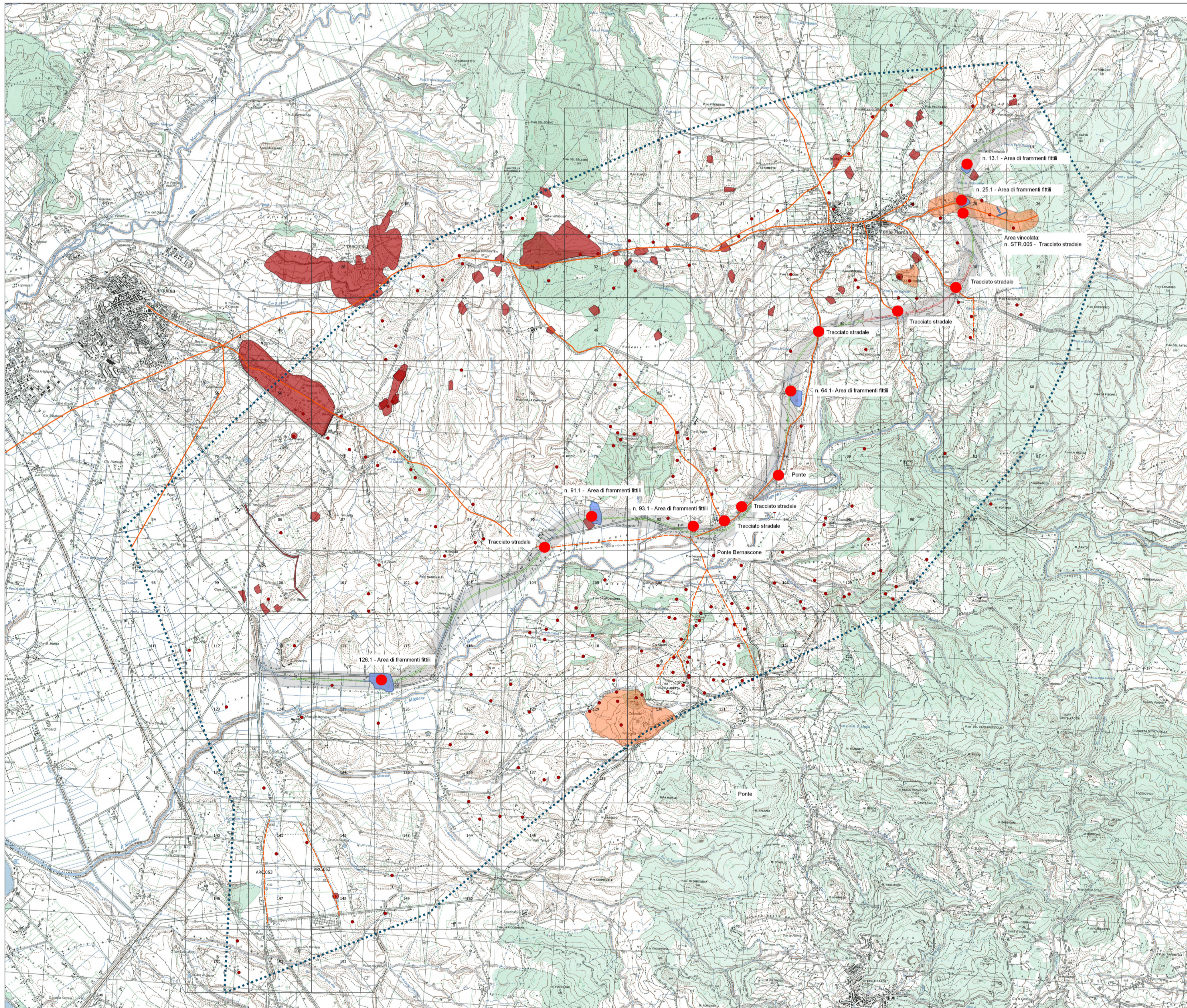


ESTRATTO DELLA CARTA DELLE EVIDENZE ARCHEOLOGICHE NOTE DA BIBLIOGRAFIA E DEI SITI DA RICOGNIZIONE CON POSIZIONAMENTO DELLE INTERFERENZE CON IL TRACCIATO VERDE REVISIONE n.9



Legenda

- Area complessiva di indagine
- Divisione in celle
- Area di indagine relativa al tracciato di mt 250
- Evidenze archeologiche da ricognizione
- Evidenze archeologiche da bibliografia:
- Tracciati ipotetici
- Siti puntuali
- Siti areali
- Aree di vincolo
- Tracciato verde: Revisione 9
- gallerie
- rilevati
- viadotti
- Interferenze

PROGETTAZIONE PRELIMINARE ED ANALISI ECONOMICA DEL TRATTO TERMINALE DEL COLLEGAMENTO DEL PORTO DI CIVITAVECCHIA CON IL NODO INTERMODALE DI ORTE PER IL COMPLETAMENTO DELL'ASSE VIARIO EST-OVEST (CIVITAVECCHIA-ANCONA) 2012-IT-91060-P TRATTA: MONTE ROMANO EST - CIVITAVECCHIA	
PROGETTO PRELIMINARE	
PROGETTAZIONE: ANAS - DIREZIONE CENTRALE PROGETTAZIONE	
PROGETTISTA: Ing. Maurizio Marchetti Ordine Ing. di Roma n° 18508	GRUPPO DI PROGETTAZIONE ANAS Ing. F. Barlo Ing. F. Bezzi Geol. G. Cardillo Ing. L. Cedrone Ing. P. C. D'Amirò Sig.ra A. M. D'Averso Ing. A. De Leo Geom. E. De Masi Geom. M. Diamante Ing. P. Favaro Ing. G. Giovanni
IL GEOLOGO Dott. Geol. Stefano Seragnoli Ordine Geol. Lazio n. 859	Geom. R. Izzo Ing. E. Luziatelli Geom. D. Moggi Geom. M. Moggi Ing. E. Mitiga Ing. M. Panabianco Dott. Ssa D. Perfetti Ing. A. Pettillo Ing. F. Pisani Arch. R. Roggi
IL RESPONSABILE DEL S.I.A. Dott. Geol. Saverio Mojzeta	Arch. Roberto Roggi
COORDINATORE PER LA SICUREZZA IN FASE DI PROGETTAZIONE Arch. Roberto Roggi	SERVIZI SUPPORTO ESTERNO
IL RESP. DEL PROCEDIMENTO Ing. Rino COPPA	VISTO: IL DIRETTORE CENTRALE Ing. Ligo ZIBENINAREZ
PROTOCOLLO	DATA
Archeologia fase II Estratto della carta delle evidenze archeologiche note da bibliografia e dei siti da ricognizione con posizionamento delle interferenze con il tracciato selezionato	
CODICE PROGETTO PROGETTO LV. PROC. N. PROC. L04020 P 1301	NOME FILE L04020_P1301_T00_S004_GEN_C03_A CODICE ELAB. T00S05G05G05GT03
REVISIONE A	TAVOLA A
SCALA: 1:25.000	DATA 01/02/2014
REV. DESCRIZIONE A EMISSIONE	REDATTO VERIFICATO APPROVATO COPPA

Scala 1:25000