



**PORTI**  
di **ROMA**  
e del **LAZIO**



**Anas SpA**

TRANS-EUROPEAN TRANSPORT NETWORK EXECUTIVE AGENCY  
TEN-T EA

Ministero  
delle Infrastrutture e dei Trasporti

Direzione Centrale Progettazione

**PROGETTAZIONE PRELIMINARE ED ANALISI ECONOMICA DEL TRATTO  
TERMINALE DEL COLLEGAMENTO DEL PORTO DI CIVITAVECCHIA CON IL  
NODO INTERMODALE DI ORTE PER IL COMPLETAMENTO DELL'ASSE  
VIARIO EST-OVEST (CIVITAVECCHIA-ANCONA)  
2012-IT-91060-P**

**TRATTA: MONTE ROMANO EST - CIVITAVECCHIA**

**PROGETTO PRELIMINARE**

**PROGETTAZIONE: ANAS - DIREZIONE CENTRALE PROGETTAZIONE**

**PROGETTISTA:**

Ing. Maurizio Mancinetti  
Ordine Ing. di Roma n° 19506

**IL GEOLOGO**

Dott. Geol. Stefano Serangeli  
Ordine Geol. Lazio n. 659

**IL RESPONSABILE DEL S.I.A.**

Dott. Geol. Serena Majetta

**COORDINATORE PER LA SICUREZZA IN FASE DI PROGETTAZIONE**

Arch. Roberto Roggi

**IL RESP. DEL PROCEDIMENTO**

Ing. Ilaria COPPA

**GRUPPO DI PROGETTAZIONE ANAS**

Ing. F. Bario	Geom. R. Izzo
Ing. F. Bezzi	Ing. E. Luziatelli
Geol. G. Cardillo	Geom. D. Maggi
Ing. L. Cedrone	Geom. M. Maggi
Ing. P. G. D'Armini	Ing. E. Mittiga
Sig.ra A. M. D'Aversa	Ing. M. Panebianco
Ing. A. De Leo	Dott.ssa D. Perfetti
Geom. E. De Masi	Ing. A. Petrillo
Geom. M. Diamente	Ing. F. Pisani
Ing. P. Fabbro	Arch. R. Roggi
Ing. G. Giovannini	

**SERVIZI SUPPORTO ESTERNO**

PROTOCOLLO

DATA

VISTO: IL DIRETTORE CENTRALE  
Ing. Ugo DIBENNARDO

**STUDI GENERALI  
INDAGINI TOPOGRAFICHE SUL FIUME MIGNONE  
Monografie degli Idrometri**

**CODICE PROGETTO**

PROGETTO                      LIV. PROG.                      N. PROG.

**L0402D**   **P**   **1301**

**NOME FILE**

L0402D\_P1301\_T00\_SG00\_IDR\_MI01A

**CODICE  
ELAB.**

**T00SG06IDRMI01**

REVISIONE

**A**

TAVOLA

**1 DI 1**

SCALA:

**-**

C					
B					
A	EMISSIONE	GIUGNO_2014	TECNICO/RESP.TECN.	MANCINETTI	COPPA
REV.	DESCRIZIONE		REDATTO	VERIFICATO	APPROVATO

MONOGRAFIA IDROMETRO DI ROTA

DATI - INFORMAZIONI

FOTO 1

Ubicazione:		Rota
Data Rilievo:		Ottobre 2013

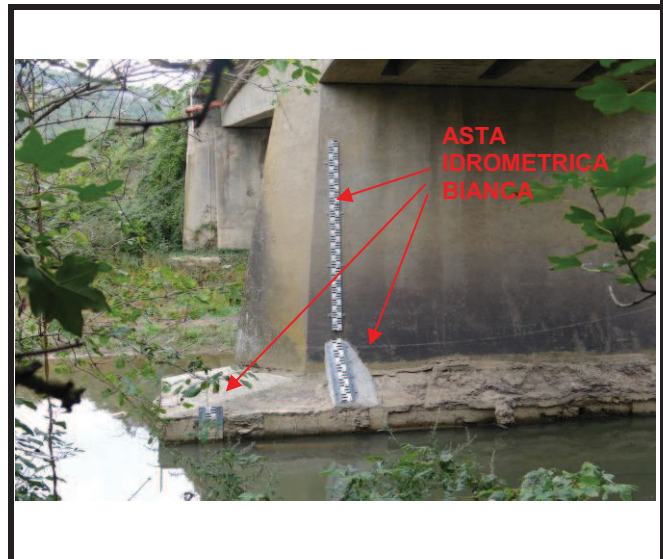


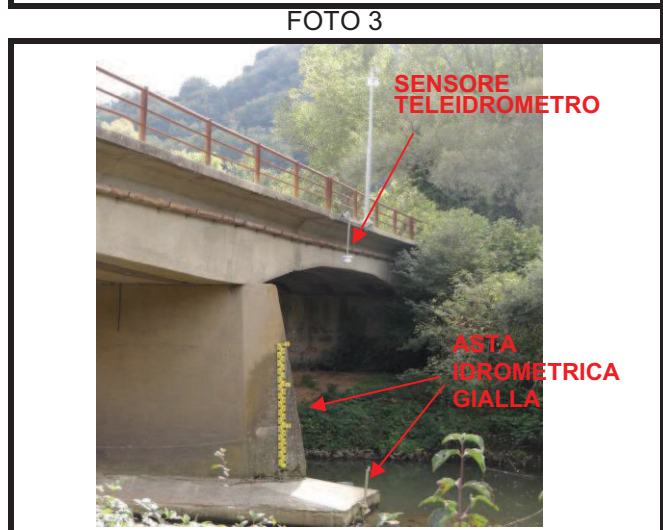
FOTO 2

Altre informazioni.:		Sull'opera sono presenti due aste idrometriche, una di color gialla e l'altra bianca. Sono state rilevate sull'asta gialla le quote a m. 2,00 (q. 107,800) e a m. 4,00 (q. 109,825), sull'asta bianca sono state rilevate le quote a m. 1,00 (q. 107,230) e a m. 5,00 (q. 111,351). Sul ponte è installato anche il sensore del teleidrometro del quale è stata rilevata la quota.
----------------------	--	--



FOTO 3

QUOTE	
ASTA IDROMETRICA GIALLA	105,813
Quota zero idrometrico	
ASTA IDROMETRICA BIANCA	106,291
Quota zero idrometrico	
TELEIDROMETRO	113,053
Quota sensore teleidrometro	



MONOGRAFIA IDROMETRO DI ROTA

DATI - INFORMAZIONI

FOTO 4

CAPOSALDO	CS01
Data Rilievo:	OTTOBRE 2013



FOTO 5

Altre informazioni.:	La quota delle aste idrometriche è stata determinata con una misura diretta con il punto di partenza CS01 e le aste graduate (gialla e bianca) e la quota del sensore.



FOTO 6

COORDINATE CS01

Coordinate ETRF2000	Latitudine	42° 09' 12.97005"
quota ellissoidica	Longitudine	12° 00' 36.95104"
	m	162,927
Coordinate UTM-ED 50 F. 33	NORD	4671350,218
	EST	253051,146
quota geodetica	m	114,462



**MONOGRAFIA IDROMETRO STAZIONE TELEFERICA DI ROTA**

DATI - INFORMAZIONI

FOTO 1

Ubicazione:		Rota
		Vecchia stazione teleferica
Data Rilievo:		Ottobre 2013



FOTO 2

Altre informazioni.:	Sulla stazione idrometrica sono presenti due aste idrometriche, una di colore gialla e l'altra bianca. Quella bianca è suddivisa in cinque spezzoni dei quali 3 posti sulla scala di accesso alla stazione idrometrica e ritrovati indenni. Sull'asta gialla sono state rilevate le quote a m. 1,50 (q. 103,871) e m. 4,00 (q. 106,363), sull'asta bianca sono state rilevate le quote a m. 7,00 a m. 6,00 e a m. 5,00 (q. 109.,387, q. 108,343 e q. 107,306)
----------------------	---



FOTO 3

QUOTE	
<b>ASTA IDROMETRICA GIALLA</b>	102,367
Quota zero idrometrico	
<b>ASTA IDROMETRICA BIANCA</b>	102,345
Quota zero idrometrico	



**MONOGRAFIA IDROMETRO STAZIONE TELEFERICA DI ROTA**

DATI - INFORMAZIONI

FOTO 4

CAPOSALDO	CS01
Data Rilievo:	OTTOBRE 2013



FOTO 5

Altre informazioni.:	La quota delle aste idrometriche è stata determinata con una baseline GPS tra il CS01, come punto di partenza, e un chiodo topografico usato per il rilievo della sezione e le aste idrometriche.
----------------------	---



FOTO 6

COORDINATE CS01

Coordinate ETRF2000	Latitudine	42° 09' 12.97005"
quota ellissoidica	Longitudine	12° 00' 36.95104"
	m	162,927
Coordinate UTM- ED 50 F. 33	NORD	4671350,218
	EST	253051,146
quota geodetica	m	114,462

**MONOGRAFIA IDROMETRO VERGINESE**

DATI - INFORMAZIONI

FOTO 1

Ubicazione:		Rota
Data Rilievo:	Ottobre 2013	



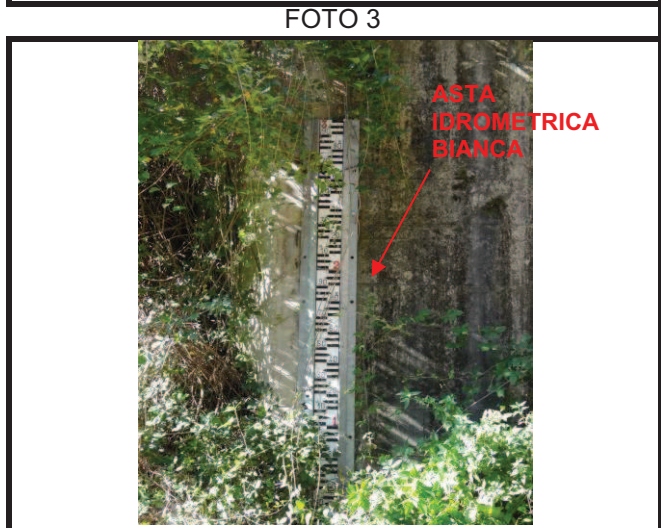
FOTO 2

Altre informazioni.:		Sull'opera sono presenti due aste idrometriche, una di color gialla e l'altra bianca. Sono state rilevate sull'asta gialla la quota a m. 2,00 (q. 109,799) e sull'asta bianca la quota a m. 3,00 (q. 111,310). Sul ponte è installato anche il sensore del tele-idrometro del quale è stata rilevata la quota.
----------------------	--	--



FOTO 3

QUOTE	
ASTA IDROMETRICA GIALLA	107,799
Quota zero idrometrico	
ASTA IDROMETRICA BIANCA	108,310
Quota zero idrometrico	
TELEIDROMETRO	115,108
Quota sensore teleidrometro	



**MONOGRAFIA IDROMETRO VERGINESE**

DATI - INFORMAZIONI

FOTO 4

CAPOSALDO	CS01
Data Rilievo:	OTTOBRE 2013



FOTO 5

Altre informazioni.:	La quota delle aste idrometriche è stata determinata con una baseline GPS tra il CS01, come punto di partenza, e un chiodo topografico usato per il rilievo del ponte e le aste idrometriche e il sensore del teleidrometro.
----------------------	--



FOTO 6

COORDINATE CS01

Coordinate ETRF2000	Latitudine	42° 09' 12.97005"
quota ellissoidica	Longitudine	12° 00' 36.95104"
	m	162,927
Coordinate UTM- ED 50 F. 33	NORD	4671350,218
	EST	253051,146
quota geodetica	m	114,462



MONOGRAFIA IDROMETRO AURELIA

DATI - INFORMAZIONI

FOTO 1

Ubicazione:		Ponte SS 1
Data Rilievo:		Ottobre 2013



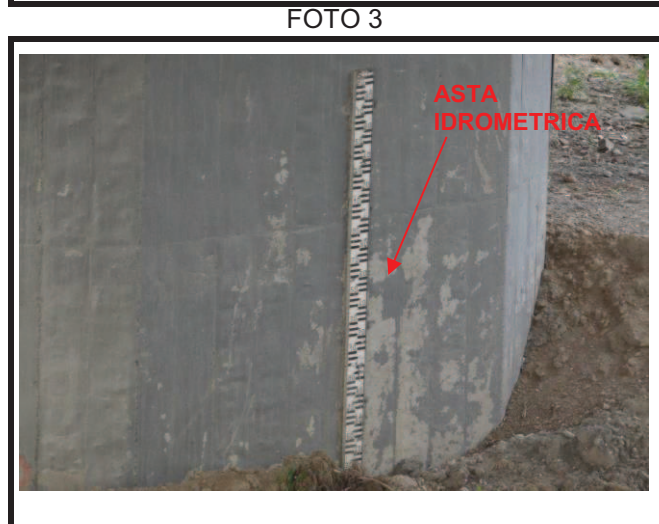
FOTO 2

Altre informazioni.:		Sull'opera è presente un'unica asta idrometrica di colore bianco. Sono state rilevate sull'asta le quote a m. 5,00 (q. 4,842), a m. 4,00 (q. 3,849), a m. 3,00 (q. 2,837) e a m. 2,30 (q. 2,144).
----------------------	--	---



FOTO 3

QUOTE		
ASTA IDROMETRICA		-0,157
Quota zero idrometrico		
TELEIDROMETRO		
Quota sensore teleidrometro		





MONOGRAFIA IDROMETRO AURELIA

DATI - INFORMAZIONI

FOTO 4

CAPOSALDO	STR10
Data Rilievo:	OTTOBRE 2013



FOTO 5

Altre informazioni.:	La quota delle aste idrometriche è stata determinata con una misura diretta con il punto di partenza STR 10 e l'asta graduata.



FOTO 6

COORDINATE STR10

Coordinate ETRF2000	Latitudine	11° 47' 08.91488"
quota ellissoidica	Longitudine	42° 11' 40.82474"
	m	58,463
Coordinate UTM-ED 50 F. 33	NORD	4676585,604
quota geodetica	EST	234676,307
	m	234676,307

