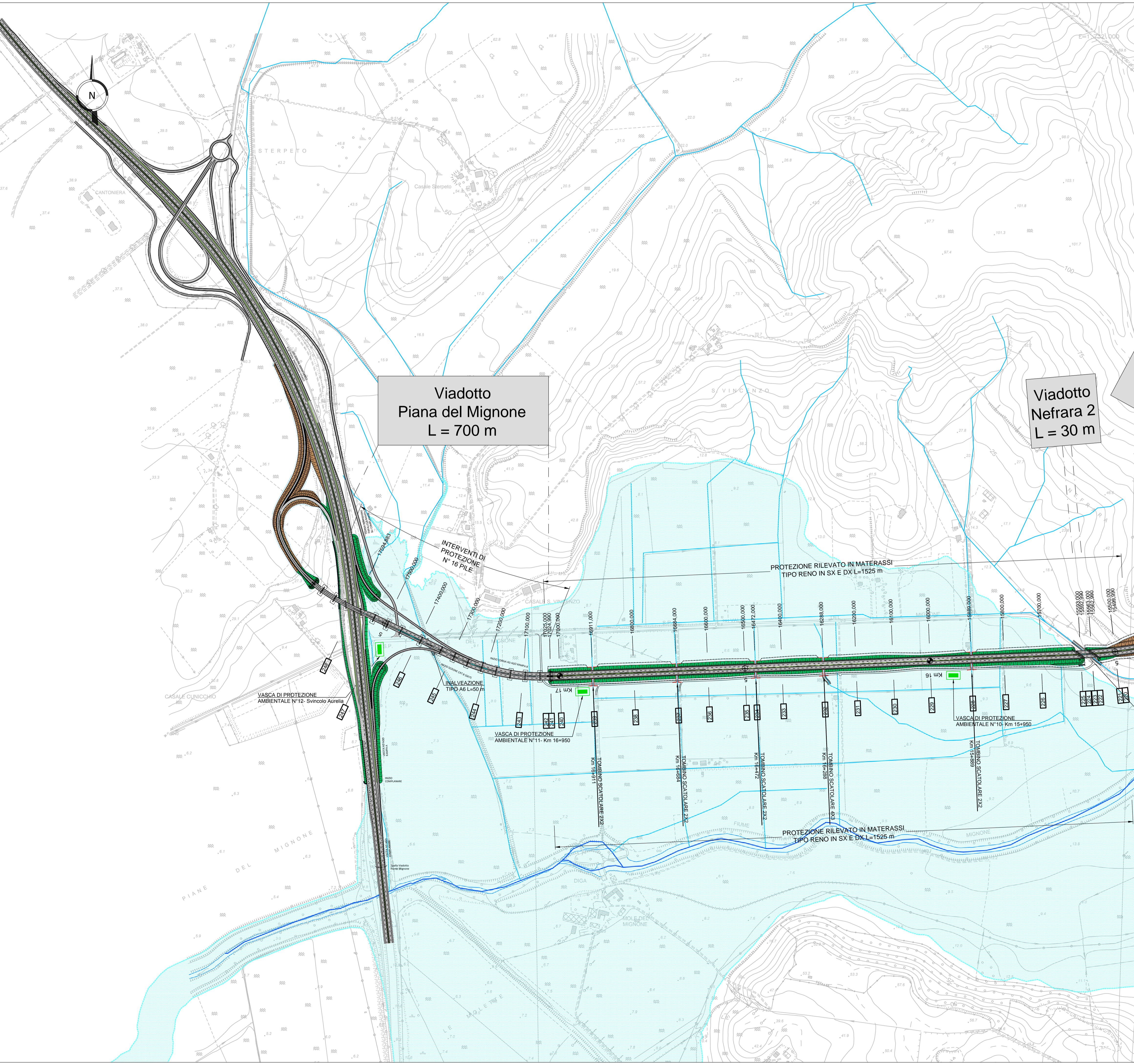
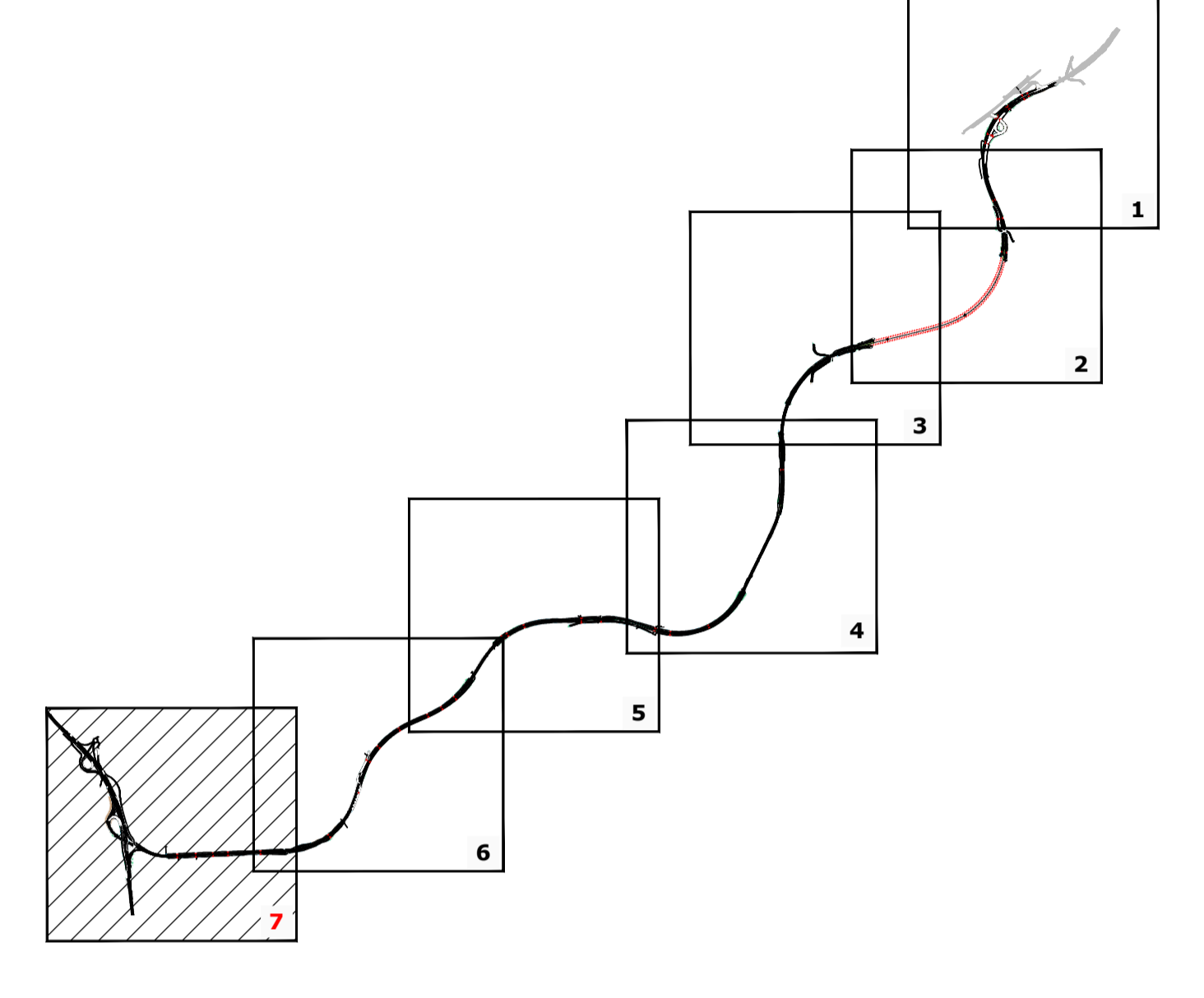


### LEGENDA

-  DIREZIONE SCORRIMENTO IDRICO PIATTAFORMA
-  IMPLUVIO DI PIATTAFORMA
-  DISPLUVIO DI PIATTAFORMA
-  MANUFATTO DI ATTRAVERSAMENTO IDRAULICO
-  VASCA DI SICUREZZA IN GALLERIA
-  VASCA DI PROTEZIONE AMBIENTALE
-  AREA DI ESONDAZIONE FIUME MIGNONE T1200 Anni

KEY-PLAN



PROGETTAZIONE PRELIMINARE ED ANALISI ECONOMICA DEL TRATTO TERMINALE DEL COLLEGAMENTO DEL PORTO DI CIVITAVECCHIA CON IL NODO INTERMODALE DI ORTE PER IL COMPLETAMENTO DELL'ASSE VIARIO EST-OVEST (CIVITAVECCHIA-ANCONA) 2012-IT-91060-P

TRATTA: MONTE ROMANO EST - CIVITAVECCHIA

PROGETTO PRELIMINARE

PROGETTAZIONE: ANAS - DIREZIONE CENTRALE PROGETTAZIONE

<b>PROGETTISTA:</b> Ing. Maurizio Mancinetti Ordine Ing. di Roma n° 19506	<b>GRUPPO DI PROGETTAZIONE ANAS</b> Ing. F. Bario Ing. F. Bezzi Geol. G. Cardillo Ing. L. Cedrone Ing. P. G. D'Armini Sig.ra A. M. D'Aversa Ing. A. De Leo Geom. E. De Masi Geom. M. Diamante Ing. P. Fabbro Ing. G. Giovannini	Geom. R. Izzo Ing. E. Luziatelli Geom. D. Maggi Geom. M. Maggi Ing. E. Mittiga Ing. M. Panebianco Dott.ssa D. Perletti Ing. A. Pettillo Ing. F. Pisani Arch. R. Roggi
<b>IL GEOLOGO</b> Dott. Geol. Stefano Serangeli Ordine Geol. Lazio n. 659	<b>IL RESPONSABILE DEL S.I.A.</b> Dott. Geol. Serena Majetta	
<b>COORDINATORE PER LA SICUREZZA IN FASE DI PROGETTAZIONE</b> Arch. Roberto Roggi	<b>SERVIZI SUPPORTO ESTERNO</b>	
<b>IL RESP. DEL PROCEDIMENTO</b> Ing. Ilaria COPPA	<b>PROTOCOLLO</b> <b>DATA</b>	
<b>VISTO: IL DIRETTORE CENTRALE</b> Ing. Ugo DIBENARDI		

### IDROLOGIA E IDRAULICA

Planimetria Idraulica  
Tavola 7 di 7

<b>CODICE PROGETTO</b> PROGETTO    LV.    PROG.    N.    PROG.	<b>NOME FILE</b> L0402D_P1301_T00_ID00_IDR_PL07_A.dwg	<b>REVISIONE</b>	<b>TAVOLA</b>	<b>SCALA:</b>
L0402D    P    1301	<b>CODICE ELAB.</b>	T00 I D00 I DR PL07	A    7 di 7	1:5000
C B A	EMISSIONE	GIUGNO 2014	PETRILLO    MANCINETTI    COPPA	
REV.	DESCRIZIONE	REDATTO	VERIFICATO	APPROVATO